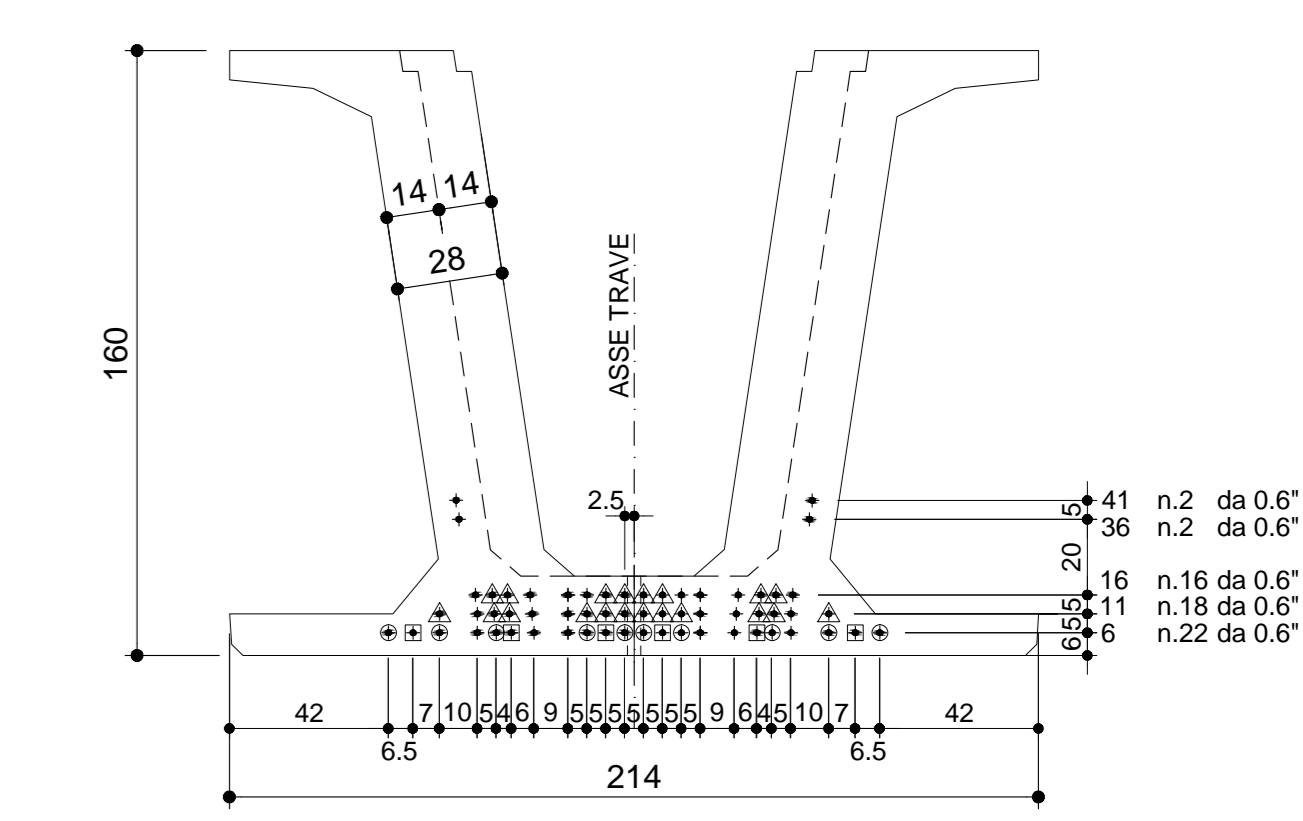


**ARMATURA DI PRECOMPRESSIONE**

N. 60 TREFOLI DA 0.6"  
PESO TREFOLI 2213.8 Kg

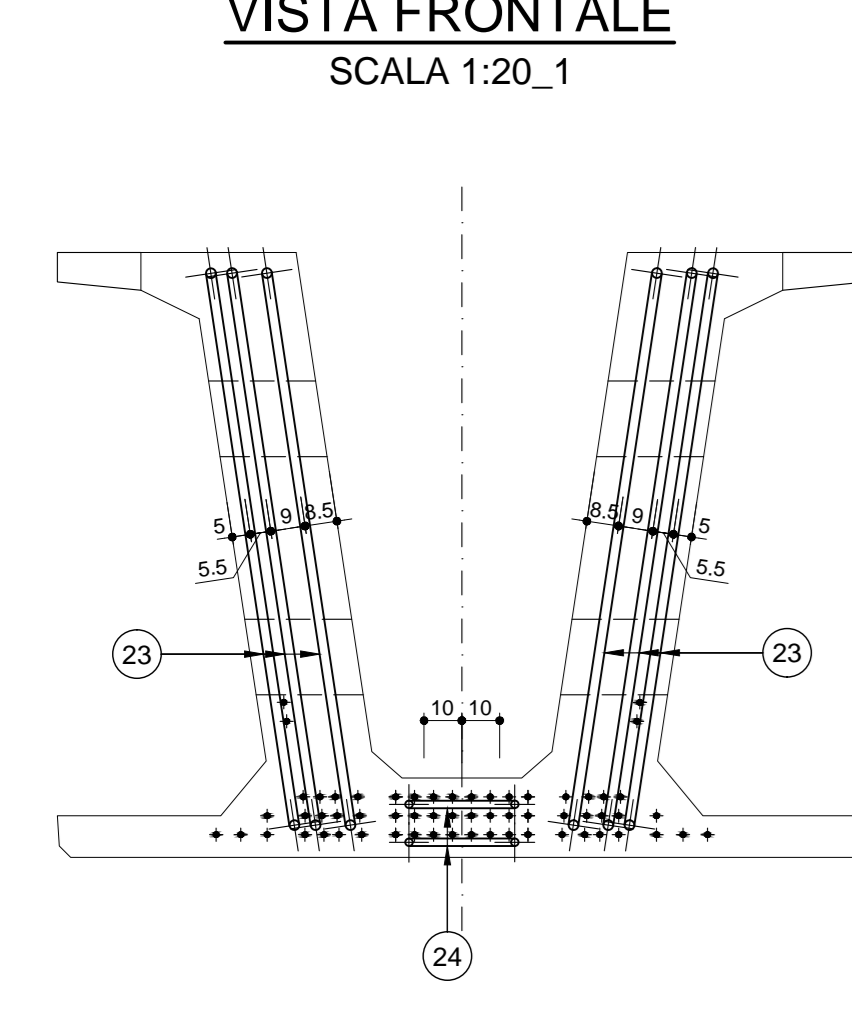


TIPO	N°	Lungh.
△	20x20	150cm
○	10x10	300cm
□	6x6	400cm

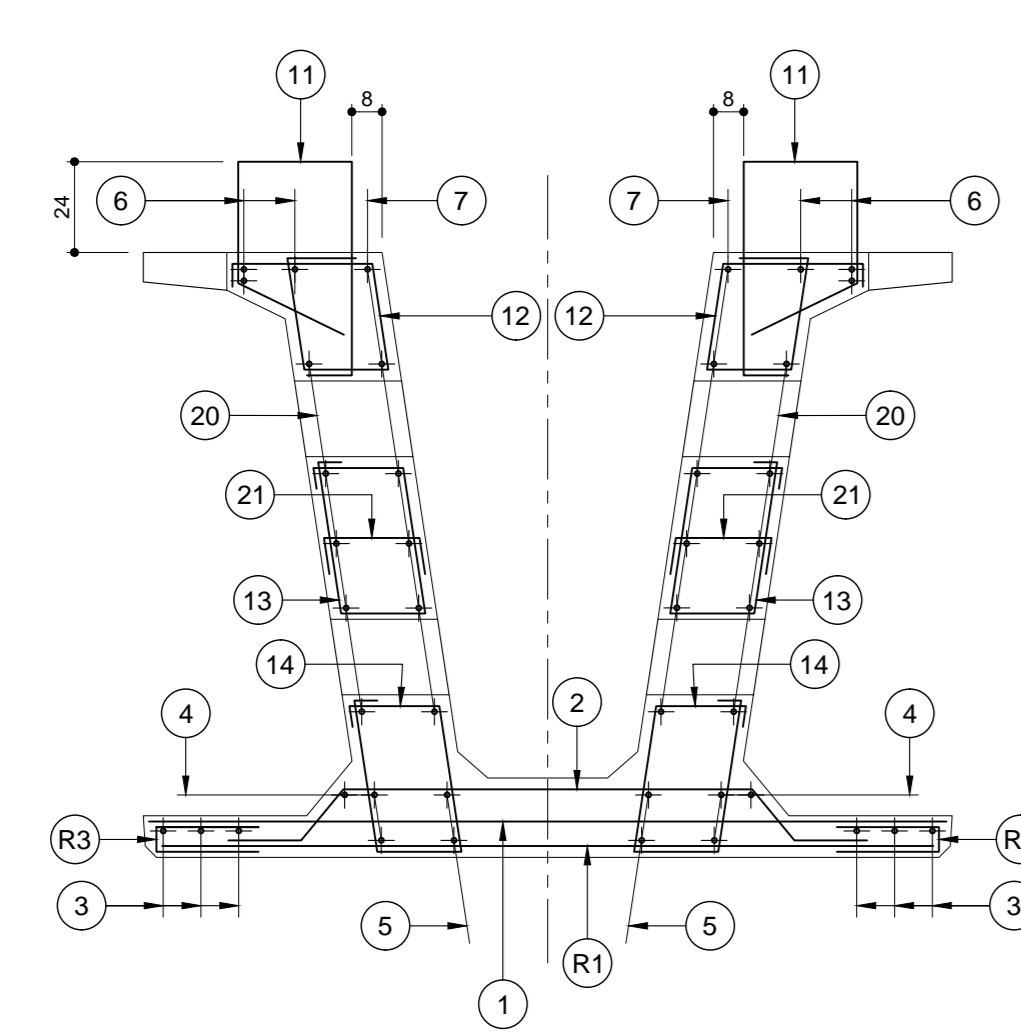
**CARATTERISTICHE DEI MATERIALI**

CALCESTRUZZO	28 gg Rck ≥ C 45/55
	SFORMO ≥ C 35/45
FERRO	B 450C
TREFOLI	ROTTURA tpk = 1860 MPa SERRAM: tpk = 1870 MPa TENSIONE σ pp 1373 MPa 0.6" = 190900 Kg

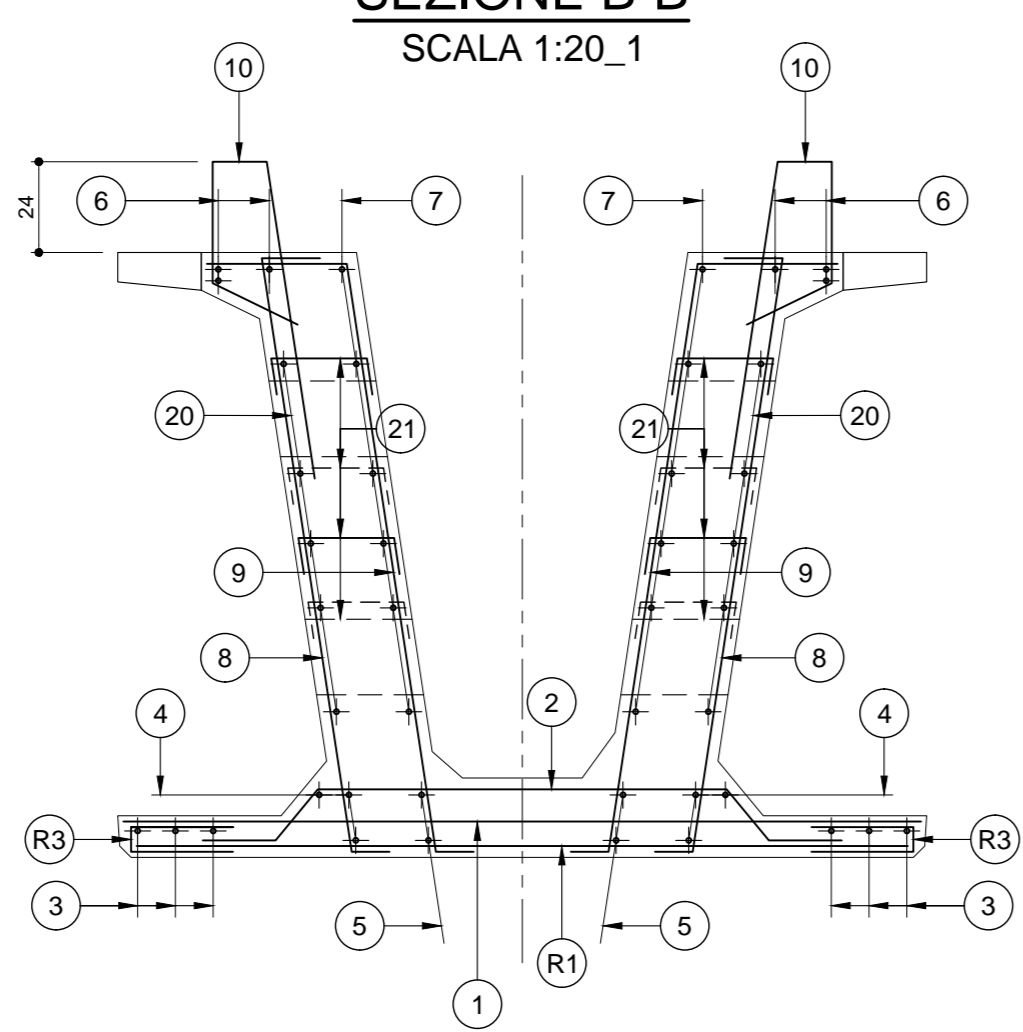
**VISTA FRONTALE**  
SCALA 1:20\_1



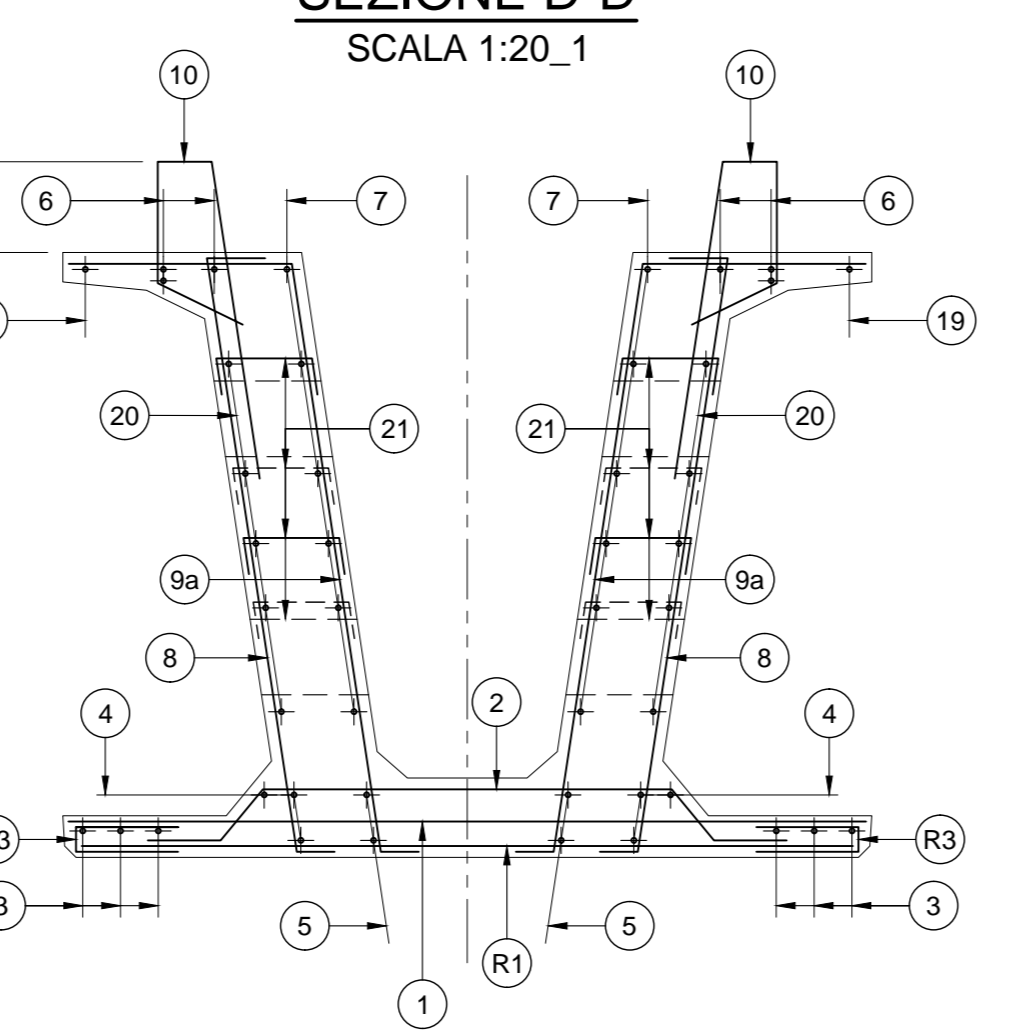
**SEZIONE A-A**  
SCALA 1:20\_1



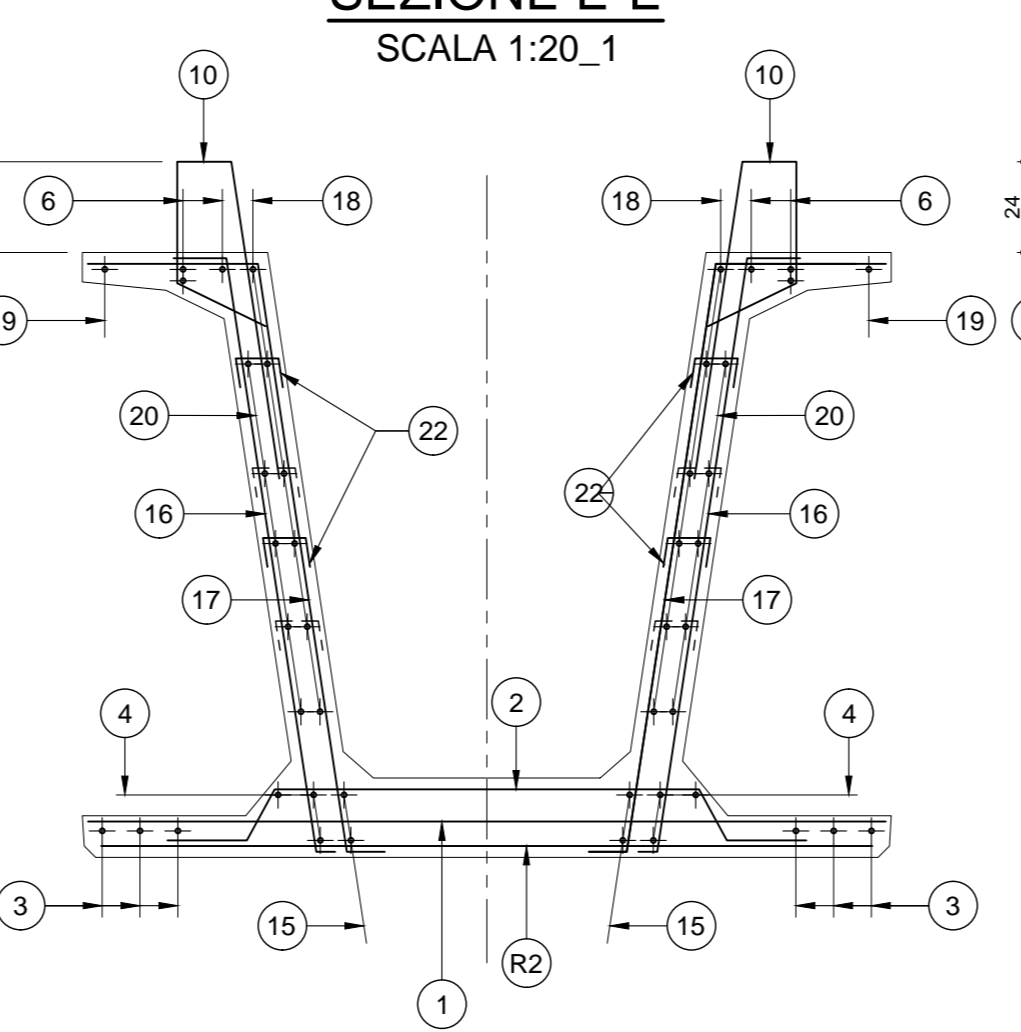
**SEZIONE B-B**  
SCALA 1:20\_1



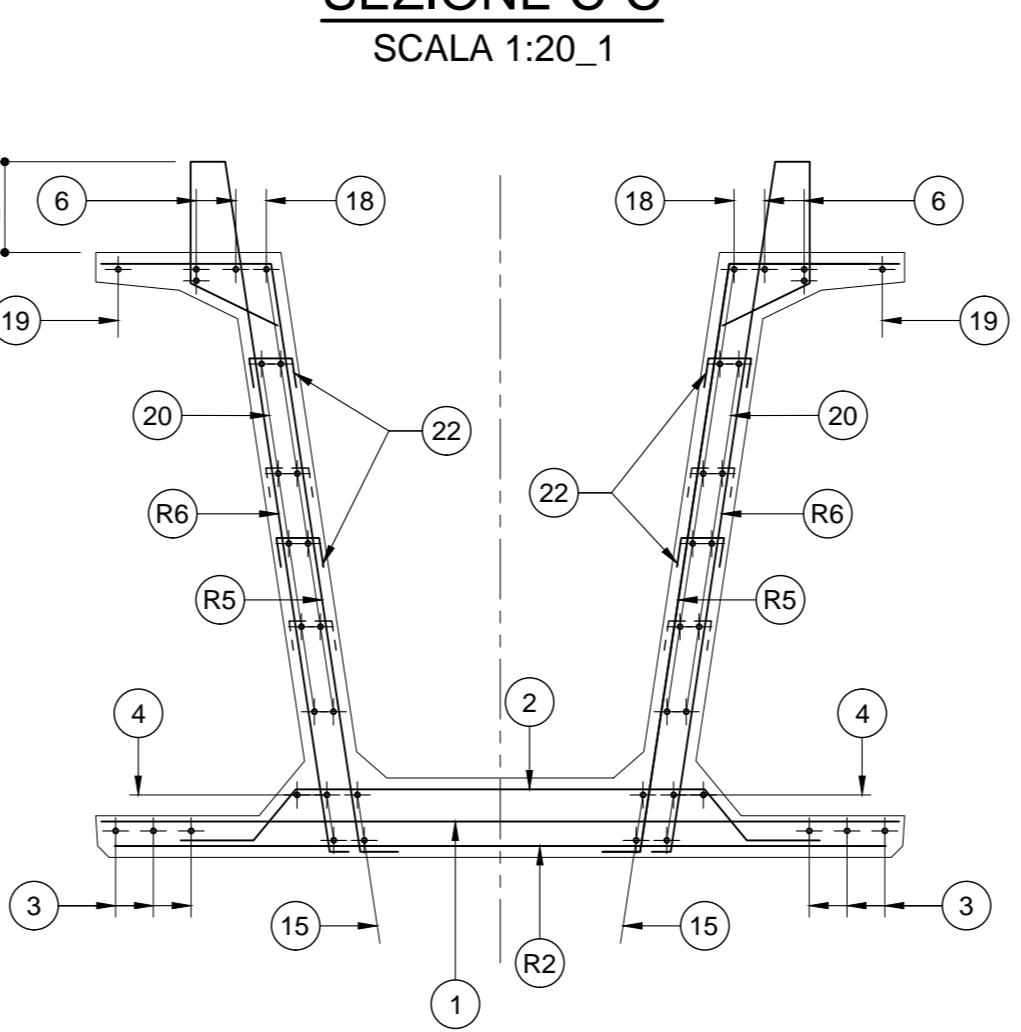
**SEZIONE D-D**  
SCALA 1:20\_1



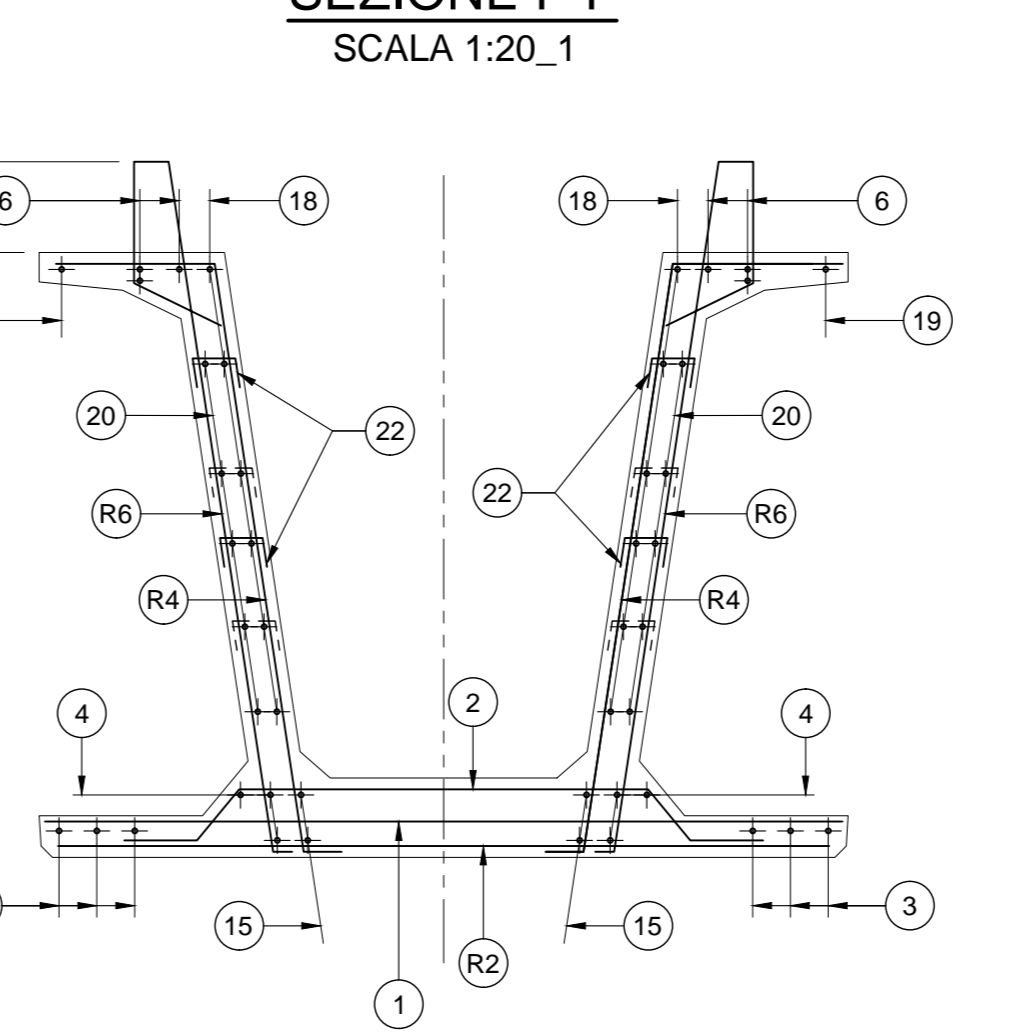
**SEZIONE E-E**  
SCALA 1:20\_1



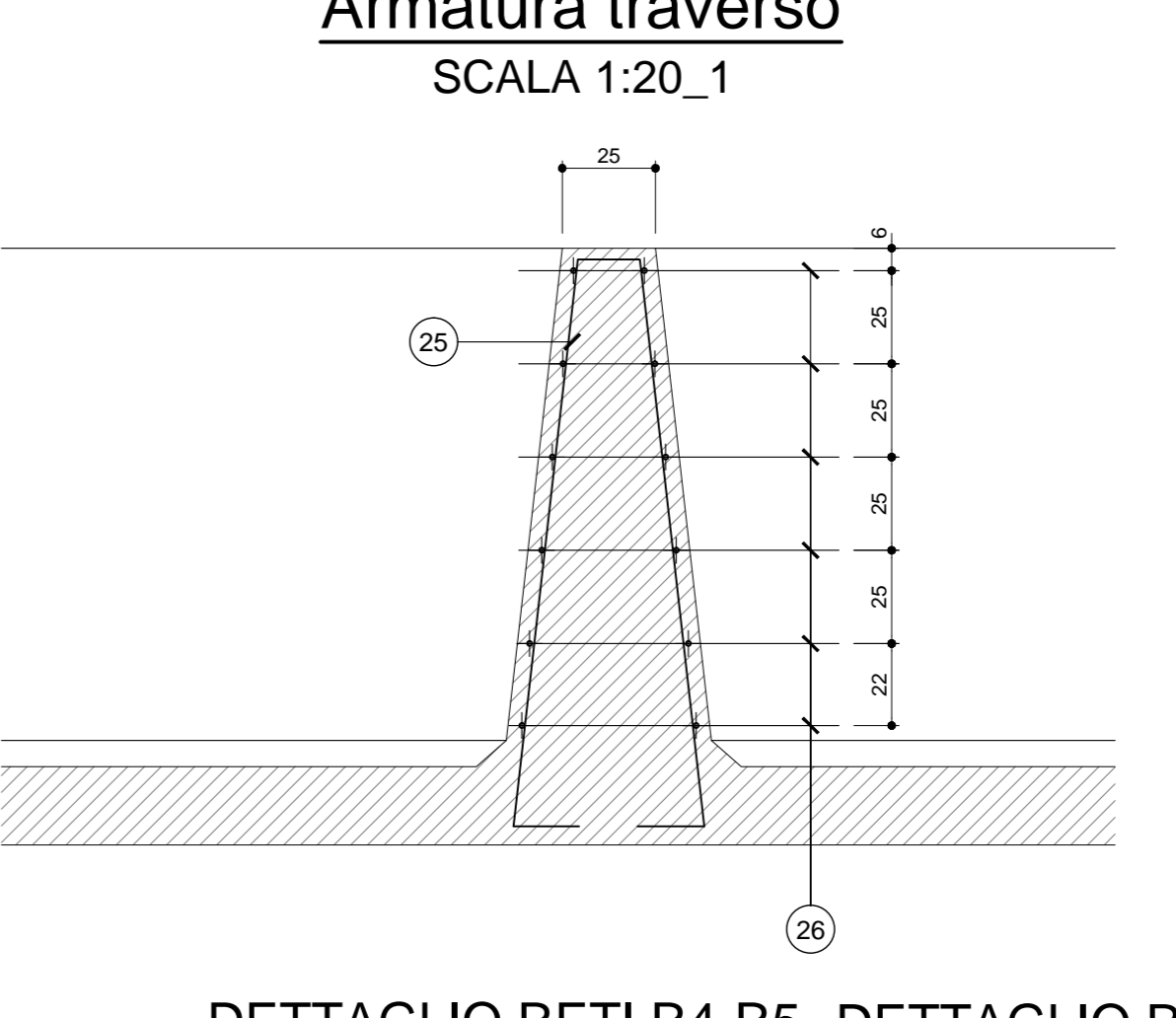
**SEZIONE C-C**  
SCALA 1:20\_1



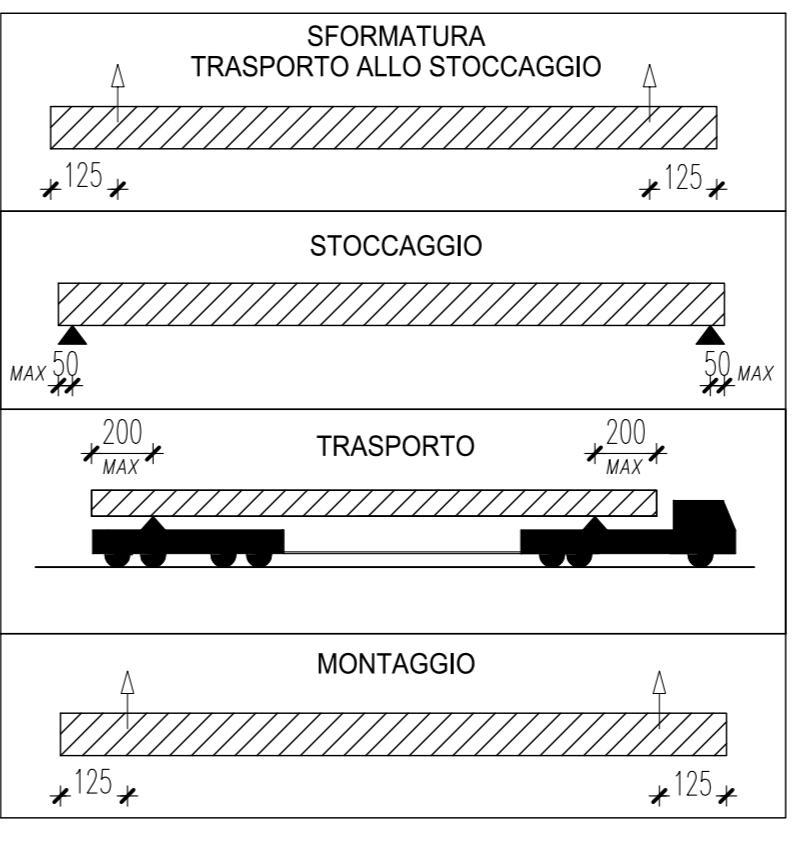
**SEZIONE F-F**  
SCALA 1:20\_1



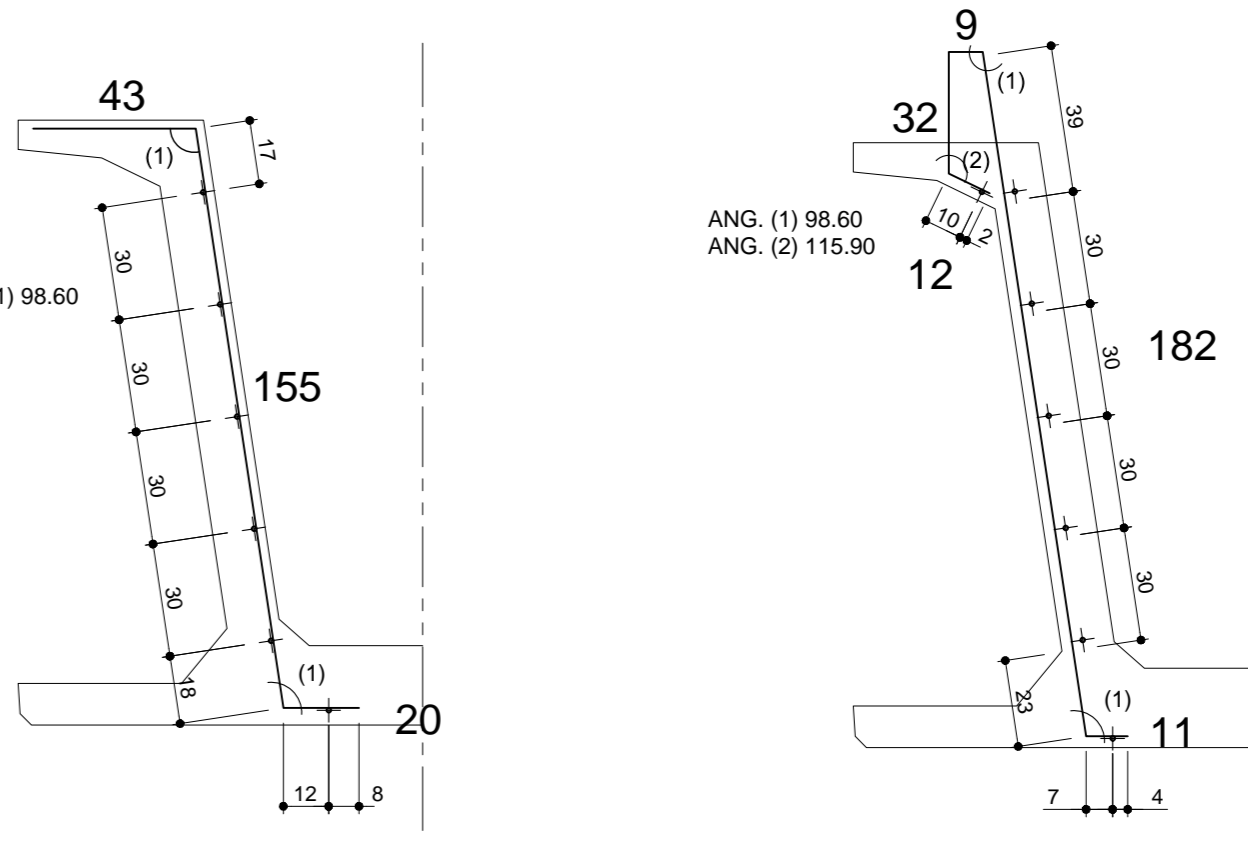
**Armatura trasverso**  
SCALA 1:20\_1



**DETTAGLIO RETI R4-R5**  
SCALA 1:20\_1



**DETTAGLIO RETE R6**  
SCALA 1:20\_1



POSIZIONE	1	2	3	4	5	6	7	8	9	9a	10	11	12	13	14	15	16	17	18	19	20	21	22	23	24	25	26	
Ø (mm)	12	8	12	8	10	16	16	12	14	14	14	14	14	14	14	16	14	14	12	10	12	8	8	26	22	10	10	
N. FERRI	11*2	127	11*2	127	3+3	3+3	(2+2)*2	3+3	(6+6)*2	(11+11)*2	(4+4)*2	(7+7)*2	(2+2)*2	(2+2)*2	(2+2)*2	2+2	(9+9)*2	(9+9)*2	6+6	1+1	5+5	(17+17)*2	146+146	(3+3)*2	2*2	4+4	(6+6)*2	
PASSO (cm)	1/10	1/25	1/10	1/25	-	-	-	-	1/20	1/20	1/20	1/20	1/20	1/20	1/20	-	1/20	1/20	-	-	1/40	1/80	-	-	-	1/25		
LUNGH. (m)	2.05	1.80	12.00*2+10.95	12.00*2+11.75	2.40	12.00*2+11.75	2.25	1.90	2.10	2.33	1.80	1.59	1.50	1.46	1.46	12.00*2+9.30	1.85	2.20	12.00*2+8.50	12.00*2+9.50	12.00*2+11.25	0.40	0.27	4.80	5.50	3.50	2.045	
SAGOMA																												
NOTE	<p>NOTE: 143.0, 125.5, 129.5, 339.0, 30.3, 339.0, 48.0, 101.2, 40.7, 78.9, 174.2, 15.4, 14.5, 14.1, 14.1, 210.5, 80.6, 95.8, 346.7, 41.4, 313.4, 10.7, 31.1, 240.4, 65.7, 17.3, 30.3</p>																											
PESO (Kg)	143.0	125.5	129.5	339.0	30.3	339.0	48.0	101.2	40.7	78.9	174.2	15.4	14.5	14.1	14.1	210.5	80.6	95.8	346.7	41.4	313.4	10.7	31.1	240.4	65.7	17.3	30.3	
PESO TOTALE ACCIAIO Kg 3091																												

RETI	R1	R2	R3	R4	R5	R6
Ø Trasn. (mm)	10/10	6/20	6/20	10/10	10/20	10/20
Ø Long. (mm)	6/25	6/25	6/25	6/25	6/25	6/25
SVILUPPO (m)	2.05	2.05	0.60	2.20	2.20	2.46
LUNGH. (m)	21.00	31.85	2*33.75	2*24.00	2*18.05	2*26.05
SAGOMA						
NOTE	<p>NOTE: 28.9, 130.6, 81.0, 248.5, 315.3, 508.8</p>					
PESO (Kg)	28.9	130.6	81.0	248.5	315.3	508.8
PESO TOTALE RETI Kg 1313						

**ANAS S.p.A.**  
Direzione Progettazione e Realizzazione Lavori

**VARIANTE ALLA S.S.1 AURELIA (AURELIA BIS)**  
VIABILITA' DI ACCESSO ALL' HUB PORTUALE DI LA SPEZIA  
INTERCONNESSIONE TRA I CASELLI DELLA A-12 E IL PORTO DI LA SPEZIA  
3° LOTTO TRA FELETTINO E IL RACCORDO AUTOSTRADALE

**PROGETTO ESECUTIVO DI STALCIO E COMPLETAMENTO C - 3° TRATTO**

**PROGETTO ESECUTIVO GE265**

**CESI** Sping & Sider Engineering  
**TECHINT** Engineering & Construction  
**IGC&C** Impianti Geometrici e Costruttivi

VISTO IL RESPONSABILE DEL PROCEDIMENTO: Ing. Fabrizio CARONE  
RESPONSABILE DELL'INTEGRAZIONE DELLE PRESTAZIONI SPECIALISTICHE: Ing. Alessandro RIZZO  
PROGETTISTA SPECIALISTA: Ing. Paolo Alberto COLETTI  
IL COORDINATORE DELLA SICUREZZA IN FASE DI PROGETTAZIONE: Dott. Domenico TRINELLI

**OPERE MAGGIORI**  
VINCOLO DI MELARA  
VIADOTTO RAMPA S'  
IMPALCATO - ARMATURA TRAVE S10a-S10b

CODICE PROGETTO	UNIV. PROJ. N. PROJ.	NOME FILE	REVISIONE	SCALA
DPGE0265	E 20	000_V04V114STRAR11_A	A	VARIE

REVISIONE	DESCRIZIONE	DATA	REDATTO	VERIFICATO	APPROVATO
C					
B	EMISSIONE	Marzo 2021	G. Naretto	A. Rodino	D. Morgera
A					