

PER LA TIPOLOGIA DEI GIUNTI, LA POSIZIONE E LA RELATIVA AMPIEZZA SI RIMANDA ALL'ELABORATO GRAFICO IDENTIFICATO DAL CODICE: "V04V114STRDC06 - Appoggi e dispositivi di protezione sismica"

Posizione	Diametro (mm)	Quantità (n°)	Lunghezza (m)	Lunghezza Totale (m)	Peso Unitario (kg/m)	Peso Totale (kg)
	26	206	5,00	1030,00	4,168	4293,04
					TOT. Kg.	4293,04

N.B.: VERIFICARE SOVRAPPOSIZIONE FERRI IN CANTIERE > 60 diametri

CARATTERISTICHE DEI MATERIALI

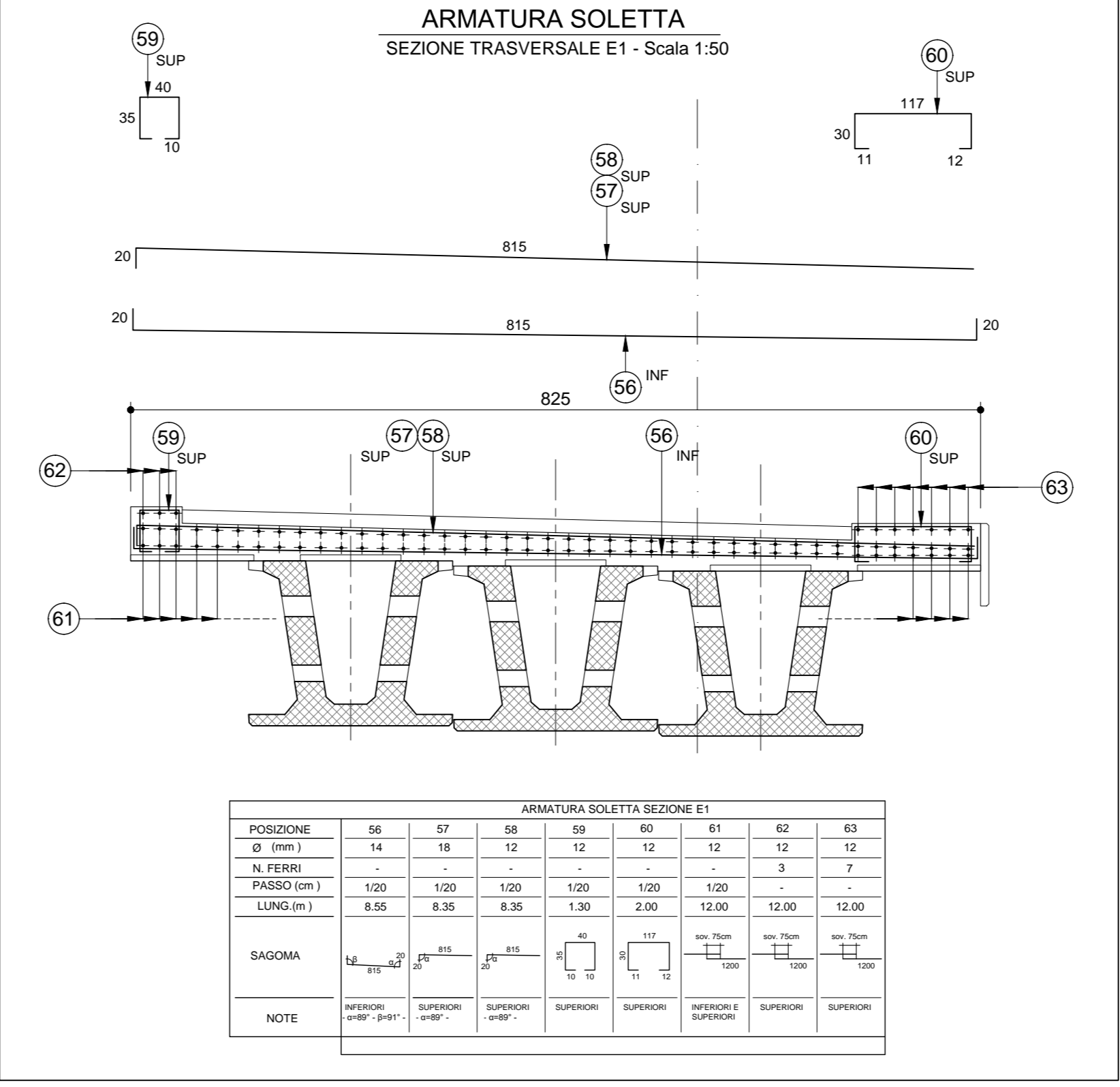
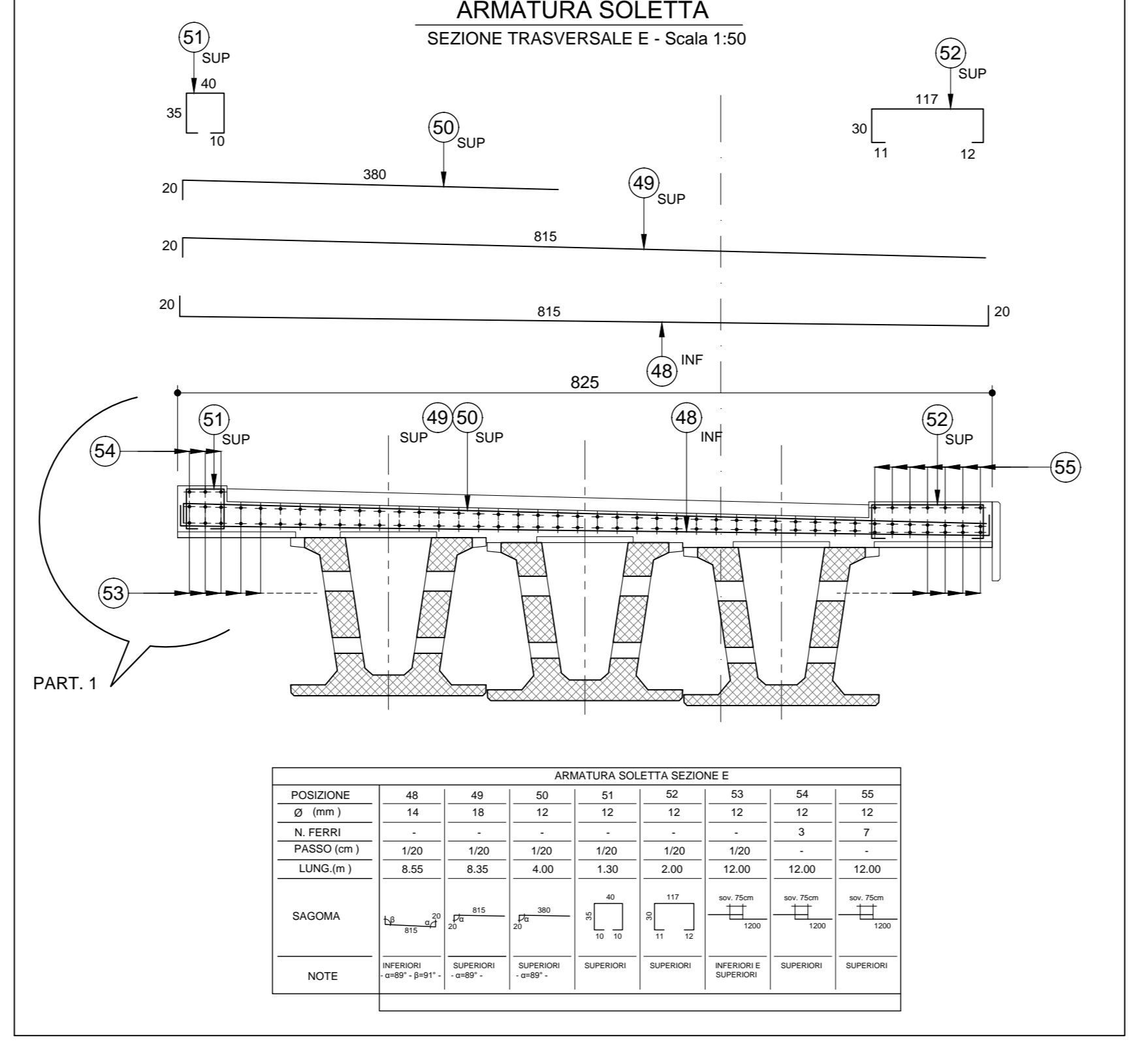
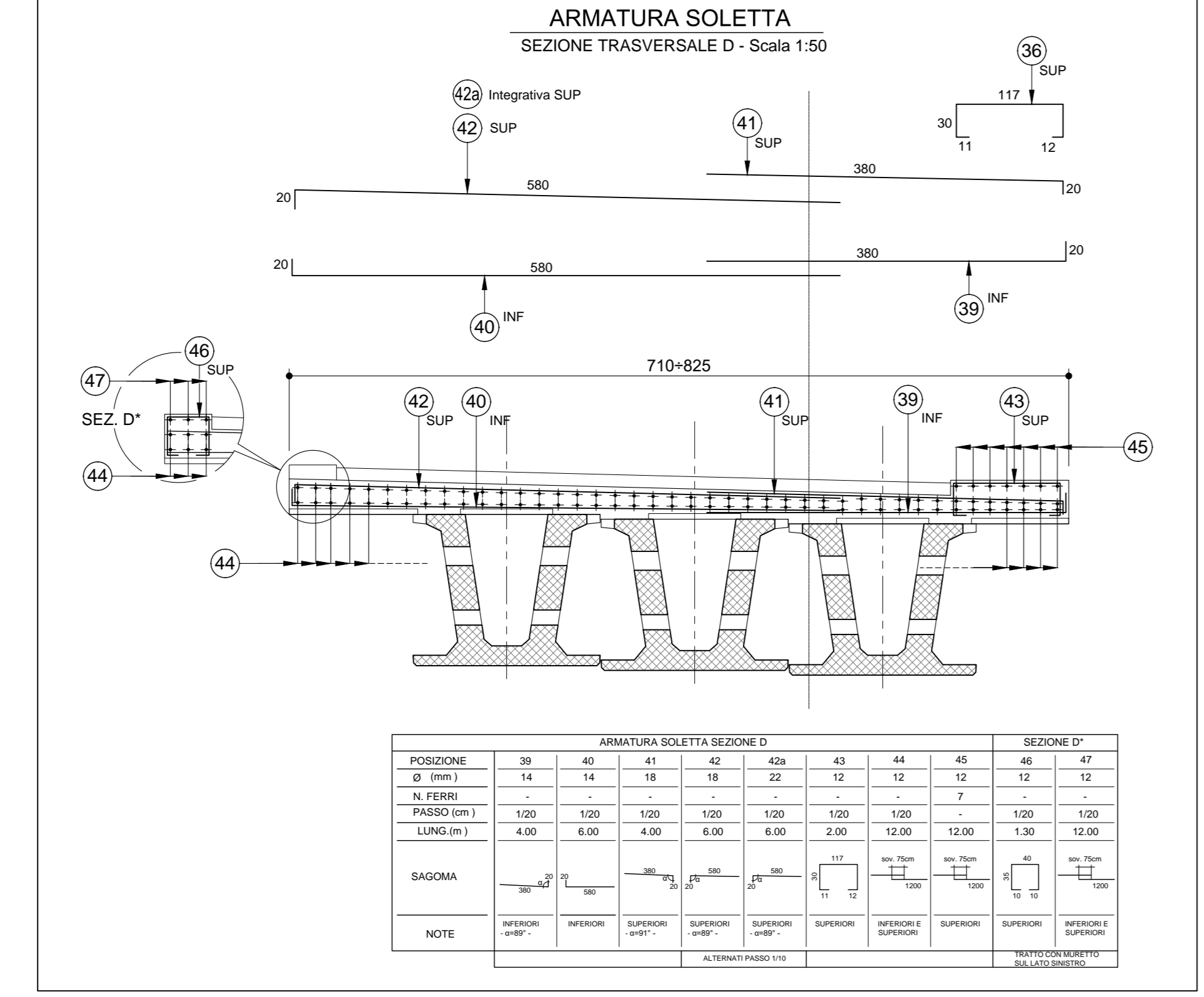
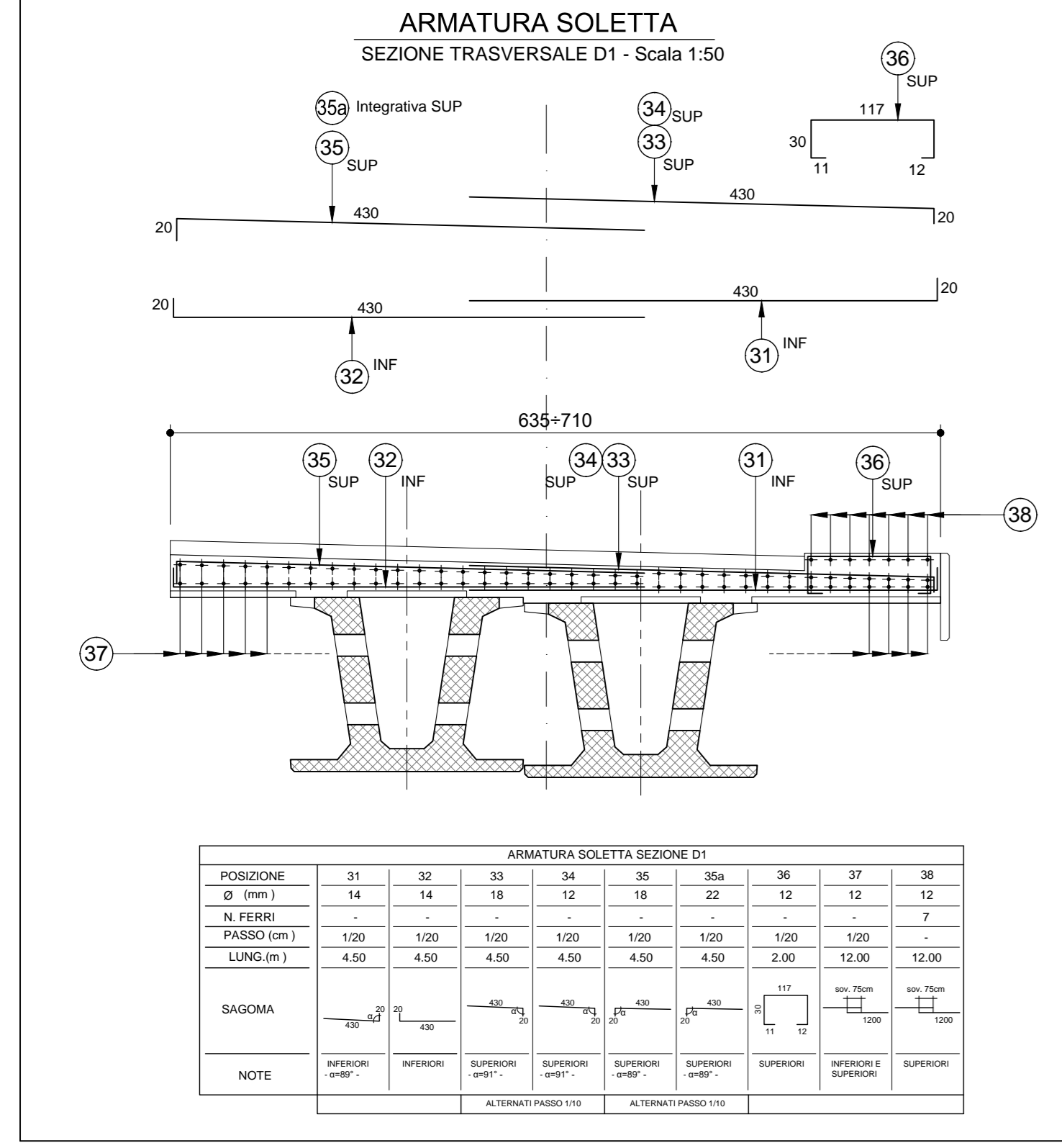
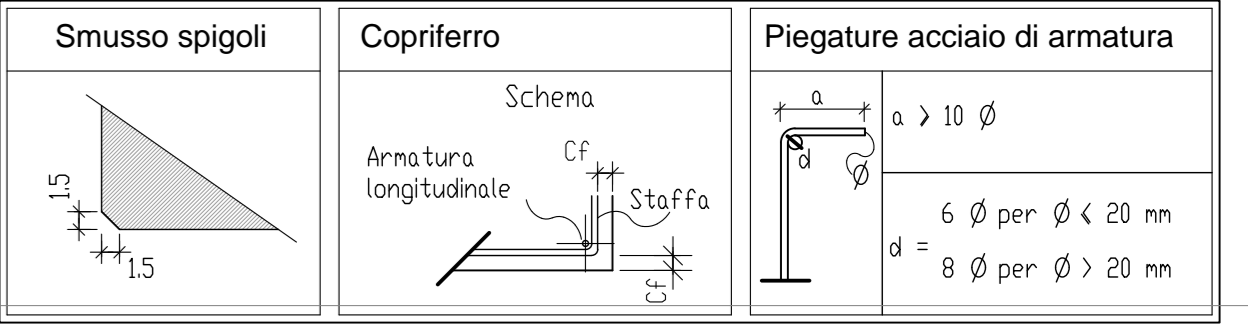
IMPALCATO - Calcestruzzo classe C32/40 (UNI11104)
(FRANGI E SOLETTA)

Classe d'esposizione ambientale travaso: XS1
Classe d'esposizione ambientale soletta: XF3
Copertura nominale minimo: 40 mm

SPECIFICHE GENERALI

- Conformità di accettazione per il calcestruzzo (D.M. 14/1/08)
- Tutte le caratteristiche sopra indicate per il calcestruzzo devono essere riportate nella bolla di consegna.
- E' vietata qualunque aggiunta d'acqua al calcestruzzo in cantiere.
- Prima di ogni getto avvisare la Direzione Lavori Strutturale.
- Il getto con temperatura dell'aria inferiore a 5°C deve essere autorizzata dalla Direzione Lavori Strutturale.
- In fase di stagionatura dei getti impedire il distacco superiore dei getti per pioggia o riscaldamento d'acqua.
- In fase di stagionatura dei getti con temperatura dell'aria superiore a 25°C in presenza di forte irraggiamento solare o di vento, procedere a bagnatura delle superfici già indurite.

Acciaio per c.a. in barre ad aderenza migliorata tipo B450C contr.
 $f_{yk} > 450 \text{ N/mm}^2$ $f_{yk} > 540 \text{ N/mm}^2$ $A_{s1} > 12\%$
 L'acciaio fornito dovrà essere di tipo stabilizzato.
 Ogni fornitura deve essere accompagnata da copia conforme del relativo certificato, con data non anteriore a sei mesi, emesso dal Laboratorio Ufficiale incaricato del controllo in stabilimento.



ANAS S.p.A.
 Direzione Progettazione e Realizzazione Lavori

VARIANTE ALLA S.S.1 AURELIA (AURELIA BIS)
VIABILITA' DI ACCESSO ALL' HUB PORTUALE DI LA SPEZIA
INTERCONNESSIONE TRA I CASELLI DELLA A-12 E IL PORTO DI LA SPEZIA
3° LOTTO TRA FELETTINO E IL RACCORDO AUTOSTRADALE

PROGETTO ESECUTIVO DI STALCIO E COMPLETAMENTO C - 3° TRATTO

PROGETTO ESECUTIVO GE265

CESI **TECHINT** **ICCCG**

VISTO IL RESPONSABILE DEL PROCEDIMENTO: Ing. Fabrizio CARDONE
 RESPONSABILE DELL'INTEGRAZIONE DELLE PREVISIONI SPECIALISTICHE: Ing. Armando RIZZO
 PROGETTISTA SPECIALISTA: Ing. Paolo Alberto COLETTI
 IL COORDINATORE DELLA SICUREZZA IN FASE DI PROGETTAZIONE: Ing. Domenico TRIMBOLI

OPERE MAGGIORI
SVINCOLO DI MELARA
VIADOTTO RAMPA S'

IMPALCATO - TRONCO OVEST - ARMATURA TIPOLOGICA SOLETTA - SEZIONI TRASVERSALI

CODICE PROGETTO	PROGETTO	REV. PROG.	N. PROG.	NOME FILE	REVISIONE	SCALA:
DPGE0265	E	120		000_V04V114STRAR16	D	VARIE

REV.	DESCRIZIONE	DATA	REDATTO	VERIFICATO	APPROVATO
D	REVISIONE A SEGUITO ISTRUTTORIA ANAS	Dicembre 2021	G. Naretto	A. Rodino	D. Morgera
C	REVISIONE A SEGUITO ISTRUTTORIA ANAS	Dicembre 2021	G. Naretto	A. Rodino	D. Morgera
B	REVISIONE A SEGUITO ISTRUTTORIA ANAS	Ottobre 2021	G. Naretto	A. Rodino	D. Morgera
A	EMISSIONE	Marzo 2021	G. Naretto	A. Rodino	