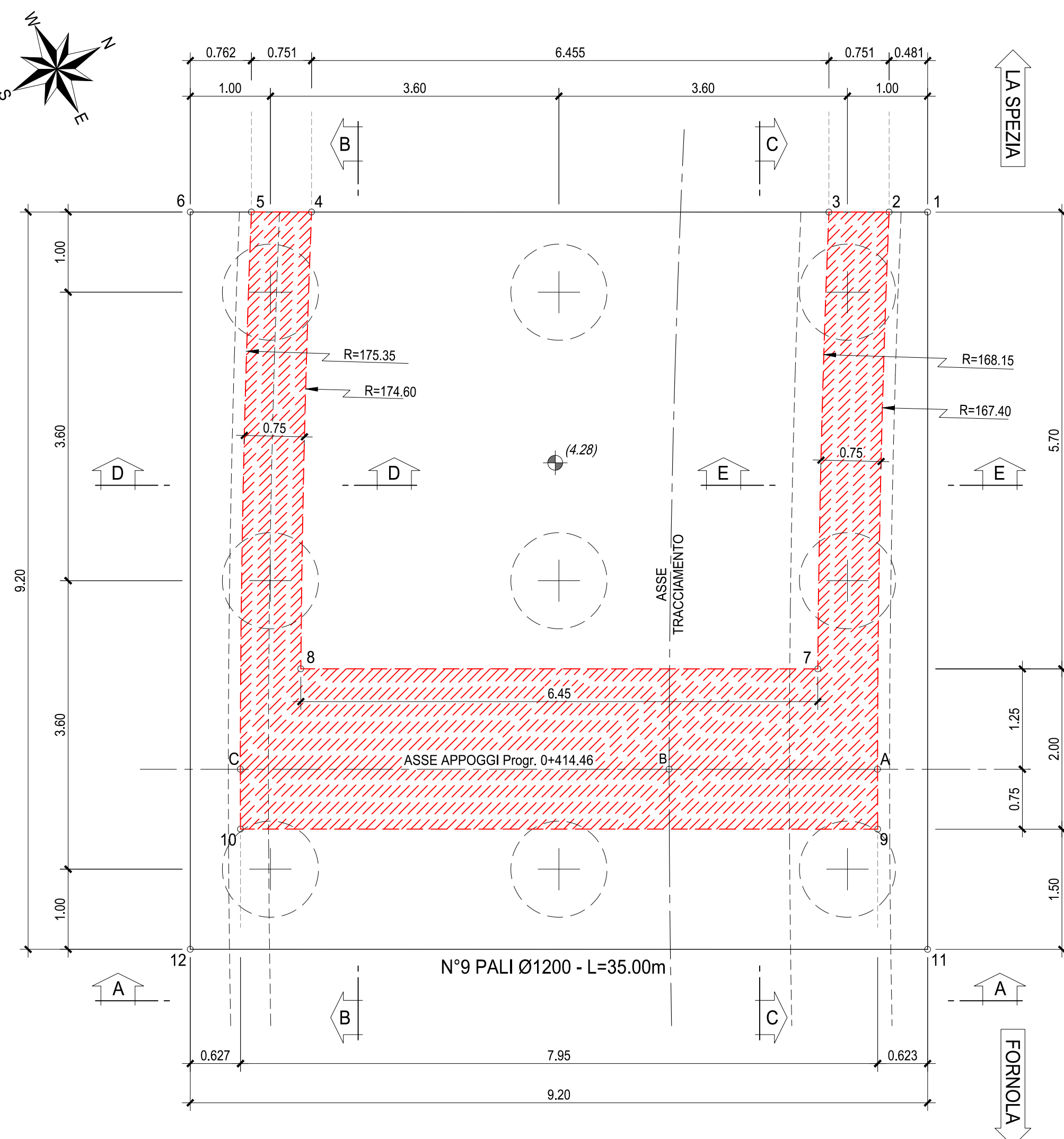
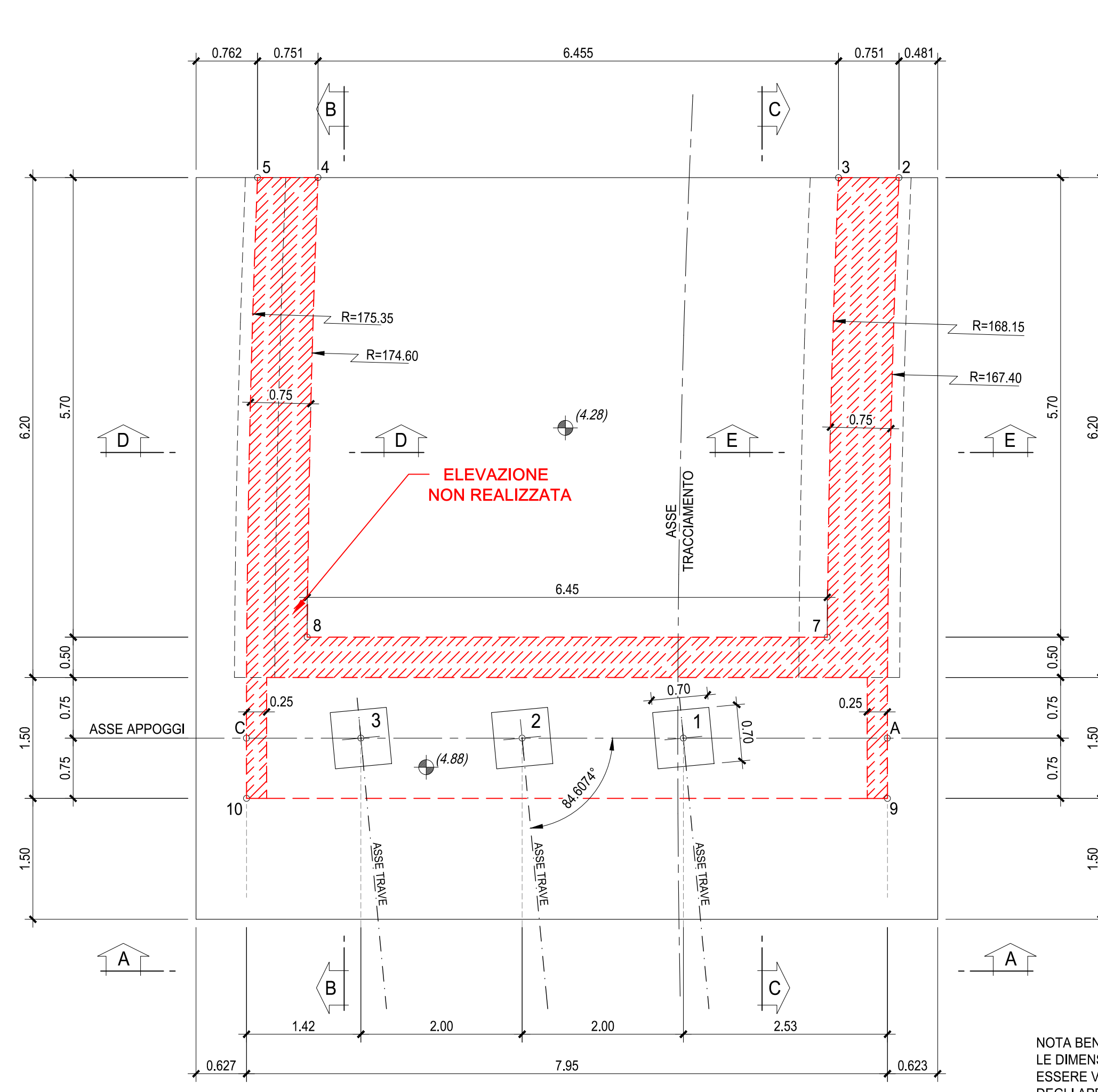


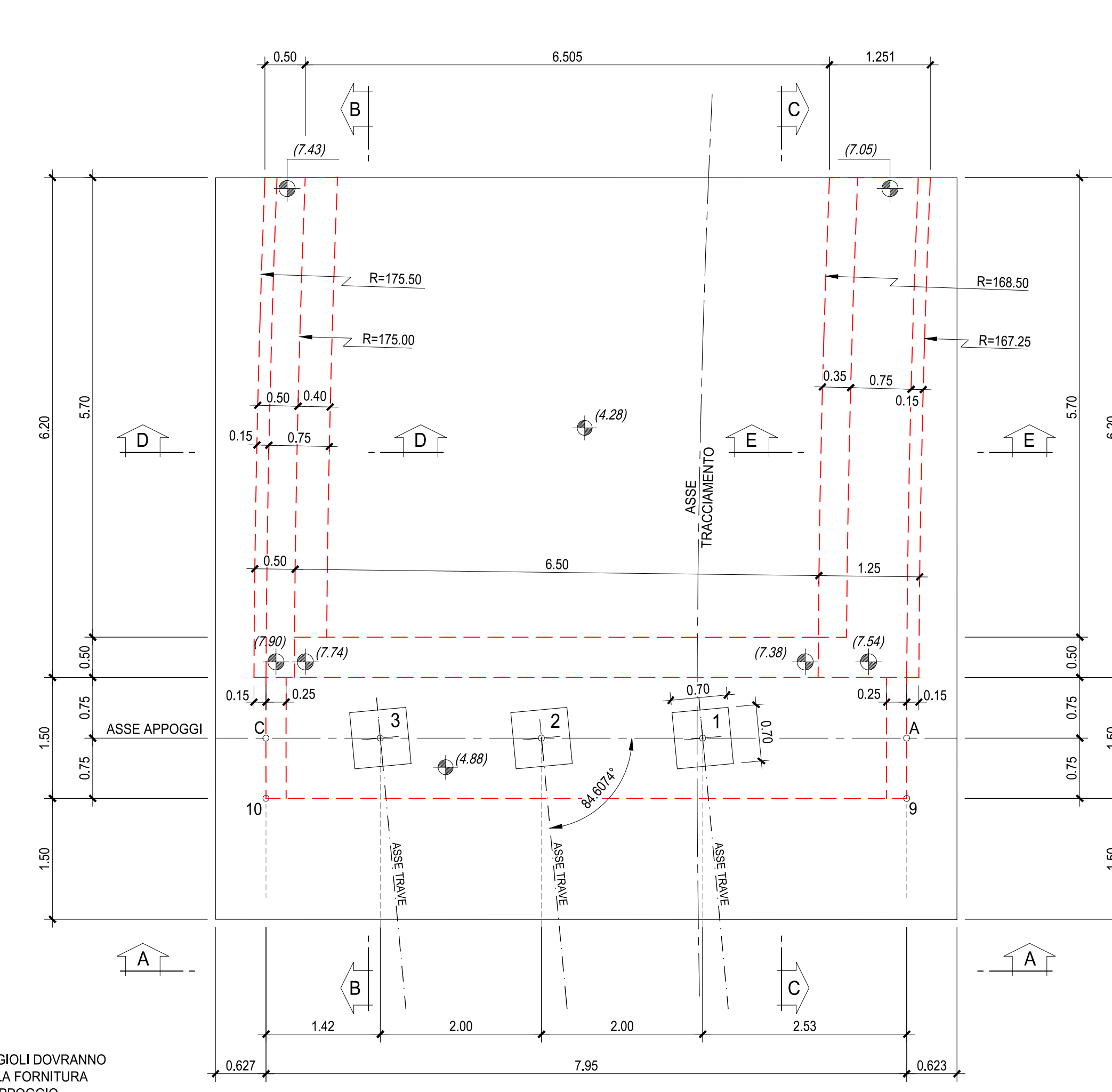
PIANTA ALLO SPICCATO
(SEZIONE X-X)
Scala 1:50



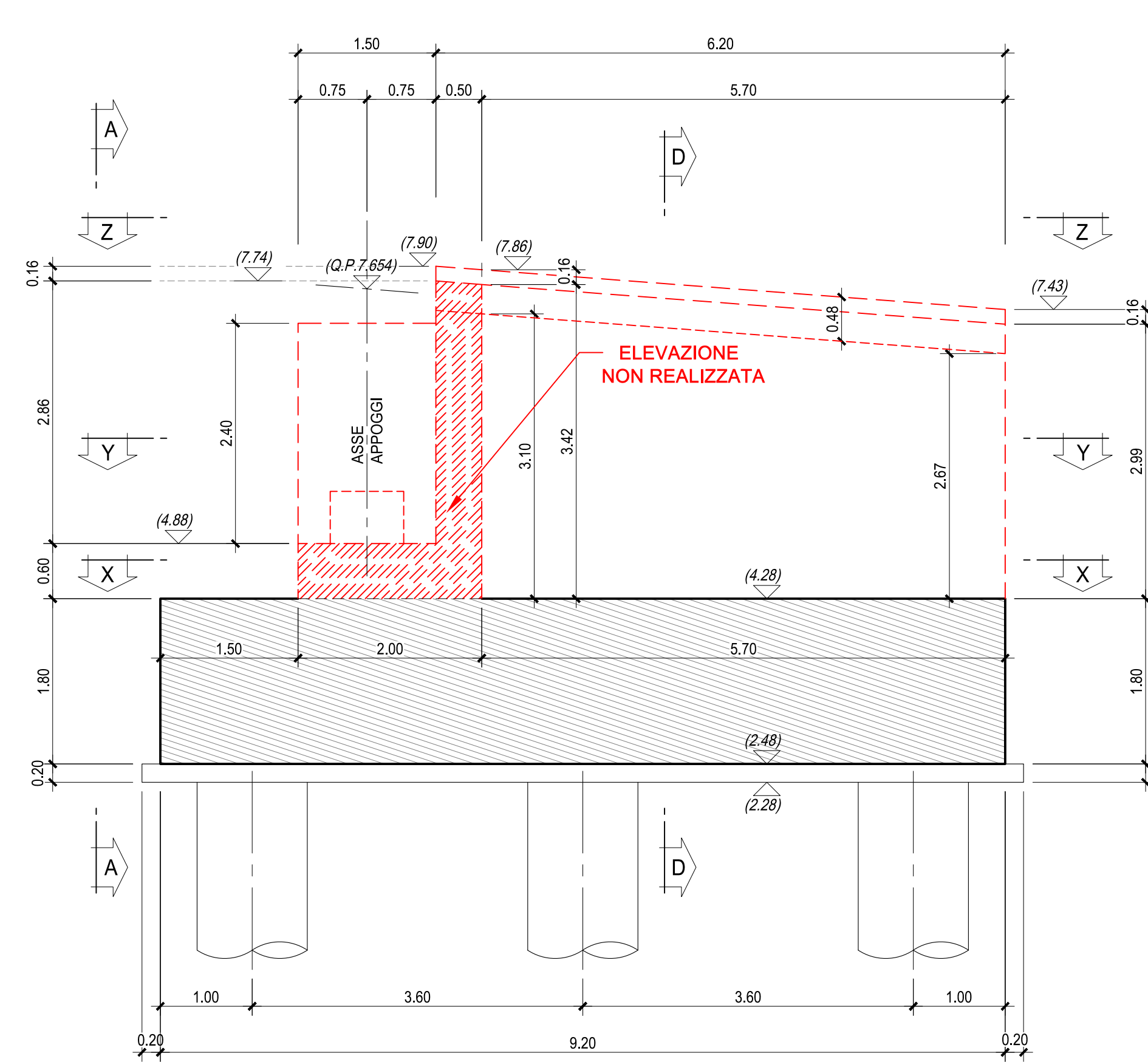
PIANTA A QUOTA APPOGGI
(SEZIONE Y-Y)
Scala 1:50



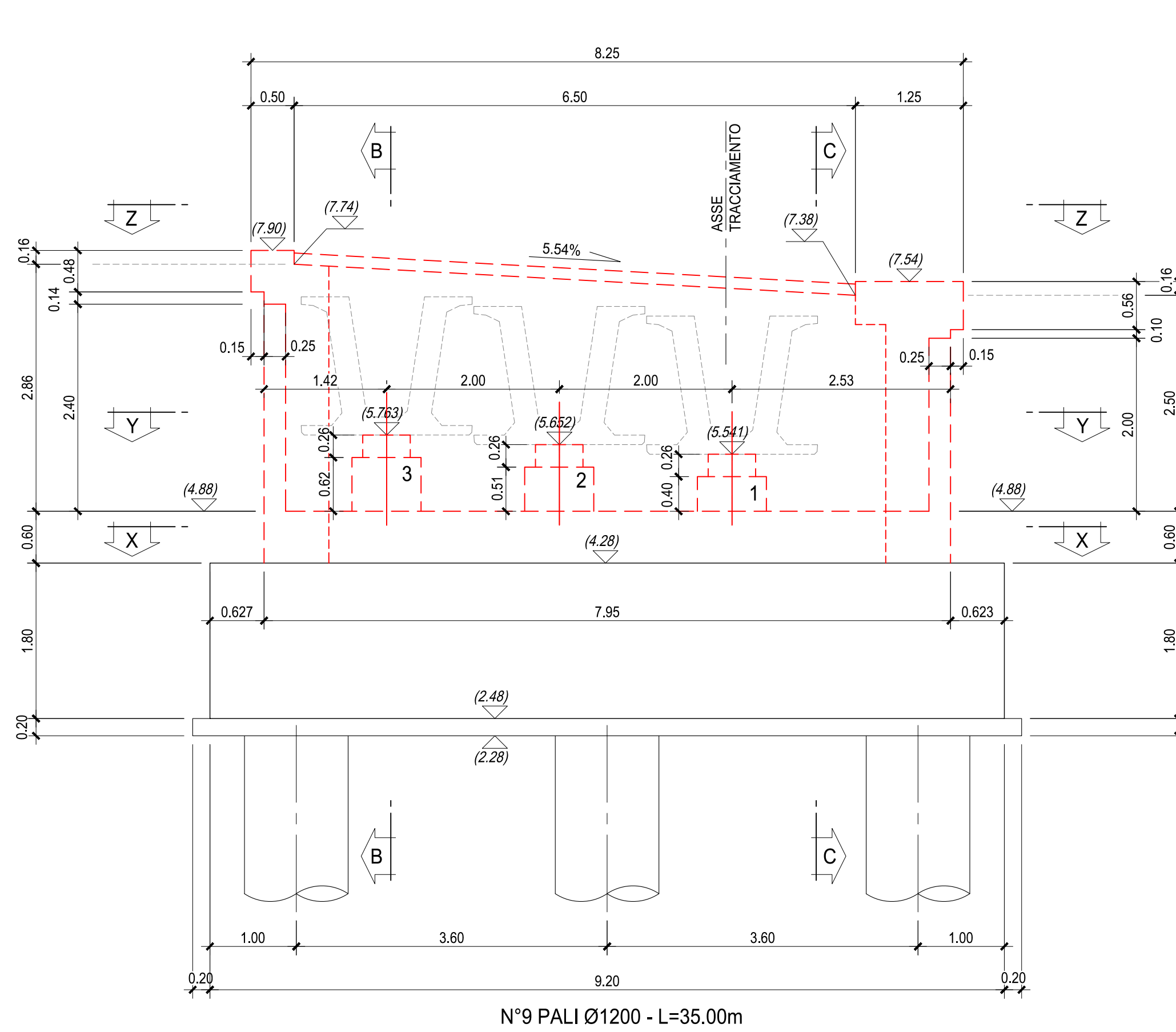
PIANTA VISTA DALL'ALTO
(VISTA Z-Z)
Scala 1:50



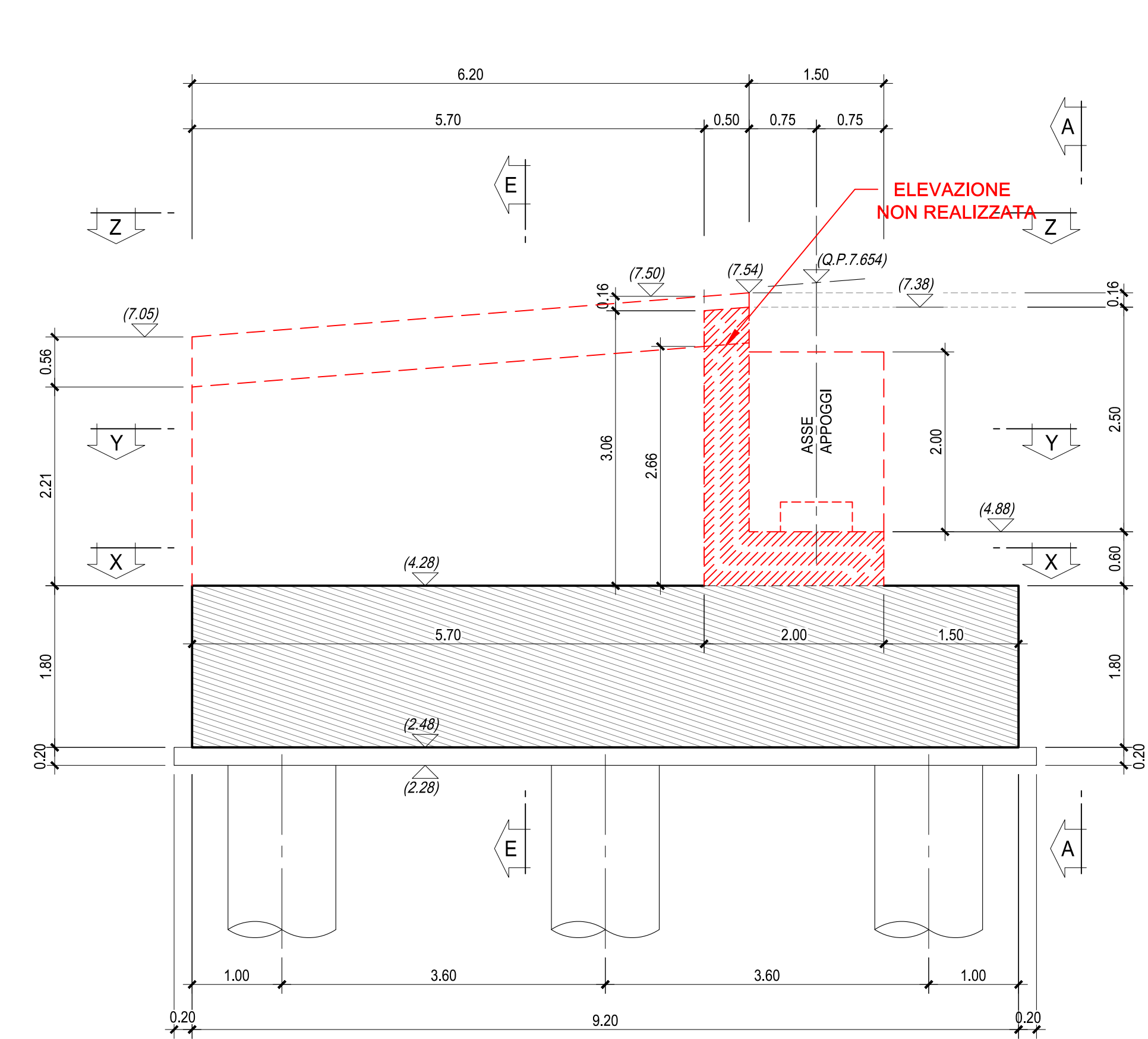
SEZIONE B-B
Scala 1:50



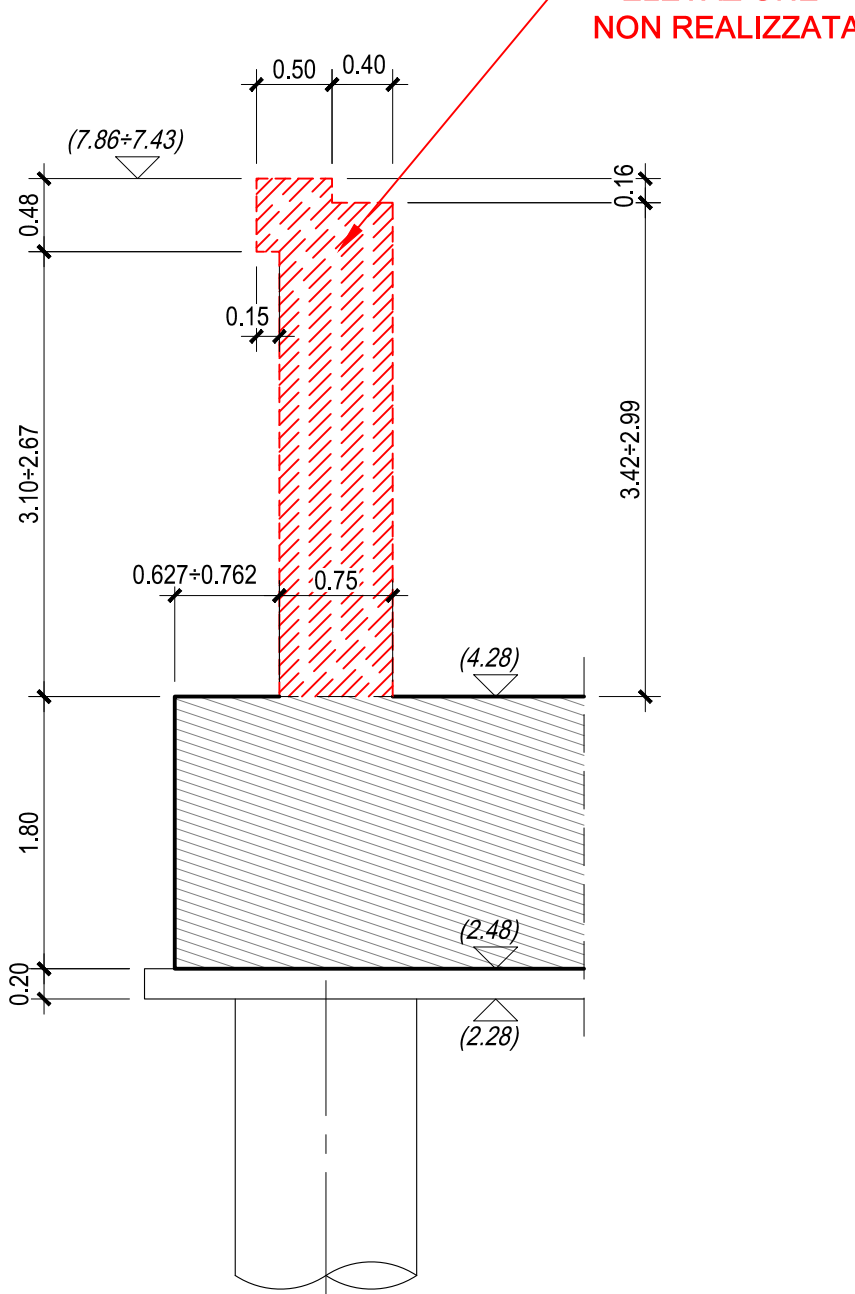
VISTA A-A
Scala 1:50



SEZIONE C-C
Scala 1:50

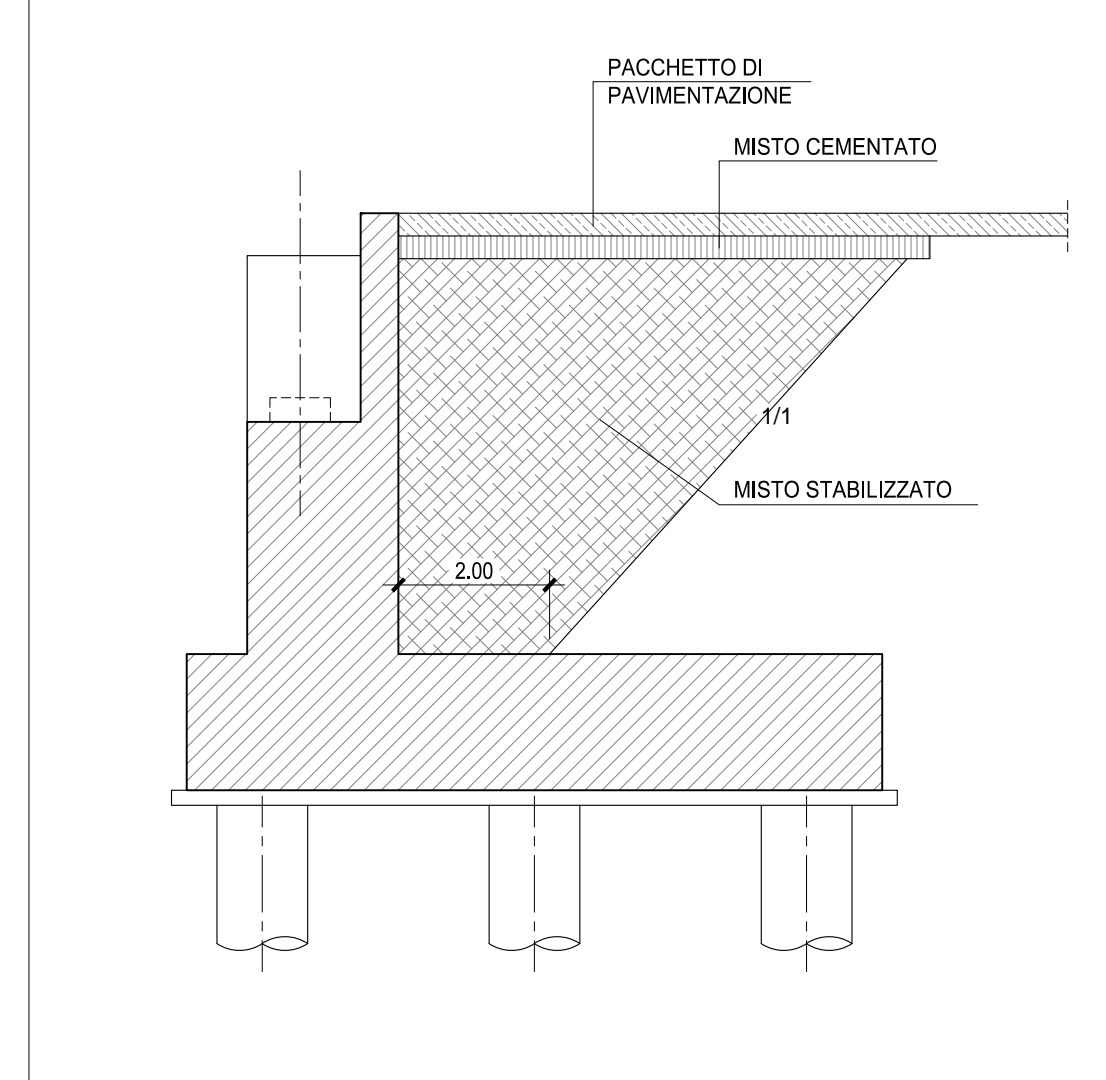


SEZIONE D-D
Scala 1:50

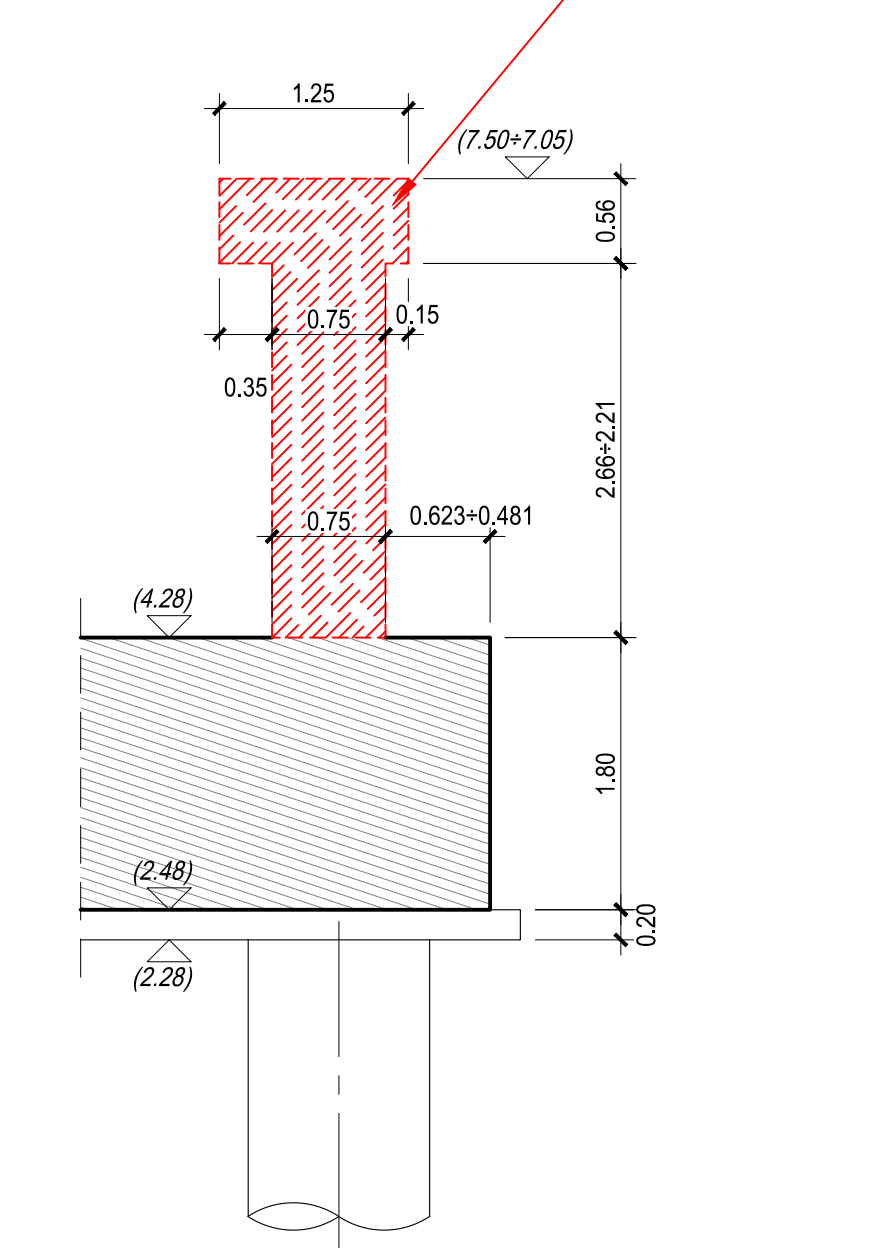


COORDINATE PUNTI	
A	X=69233.672 Y=85089.176
B	X=69232.509 Y=85086.850
C	X=69230.117 Y=85082.065
1	X=69227.733 Y=85092.844
2	X=69227.518 Y=85092.413
4	X=69224.296 Y=85085.968
5	X=69223.960 Y=85085.296
6	X=69223.619 Y=85084.615
7	X=69232.219 Y=85089.069
8	X=69229.335 Y=85083.300
9	X=69234.342 Y=85088.843
10	X=69230.787 Y=85081.732
11	X=69235.962 Y=85088.730
12	X=69231.848 Y=85080.501

DETTAGLIO DEL TRATTAMENTO
A TERGO DELLE SPALLE



SEZIONE E-E
Scala 1:50



CARATTERISTICHE DEI MATERIALI

- TUTTI I MATERIALI DEVONO ESSERE CONFORMI AL D.M. 14.01.2008
- CONCRETO MASSIVO PER SOTTOPONDO
 - CONCRETO ALLA EN 206-1/2006
 - CLASSE DI RESISTENZA MINIMA A COMPRESIONE: C 12/15
 - CEMENTO AMIATO
 - CONCRETO PER GETTO IN OPERA FONDAZIONI PILE E SPALLE, PALI DI FONDAZIONE
 - A PRESTAZIONE GARANTITA CONFORME ALLA UNI EN 206-1/2006
 - CLASSE DI RESISTENZA MINIMA A COMPRESIONE: C 25/30
 - CLASSE DI CONSISTENZA SLUMP: S4
 - CLASSE DI ESPOSIZIONE: XC20I
 - DIMENSIONE MASSIMA DEGLI AGGREGATI: Dmax 31
 - CLASSE DI CONTENUTO IN CLORURI: CI 0,20
 - RAPPORTO A/C MAX: 0,60
 - CONTENUTO MINIMO DI CEMENTO 280 Kg/mc
 - COPRIFERRO: 60mm
 - CONCRETO PER GETTO IN OPERA ELEVAZIONI SPALLE E PILE
 - A PRESTAZIONE GARANTITA CONFORME ALLA UNI EN 206-1/2006
 - CLASSE DI RESISTENZA MINIMA A COMPRESIONE: C 25/30
 - CLASSE DI CONSISTENZA SLUMP: S4
 - CLASSE DI ESPOSIZIONE: XC20I
 - DIMENSIONE MASSIMA DEGLI AGGREGATI: Dmax 31
 - CLASSE DI CONTENUTO IN CLORURI: CI 0,20
 - RAPPORTO A/C MAX: 0,60
 - CONTENUTO MINIMO DI CEMENTO 280 Kg/mc
 - COPRIFERRO: 60mm
 - CONCRETO PER GETTO IN OPERA SOLETTA E CORDOLI DI FINITURA DELLE SPALLE
 - A PRESTAZIONE GARANTITA CONFORME ALLA UNI EN 206-1/2006
 - CLASSE DI RESISTENZA MINIMA A COMPRESIONE: C 32/40
 - CLASSE DI CONSISTENZA SLUMP: S4
 - CLASSE DI ESPOSIZIONE: XC20I
 - DIMENSIONE MASSIMA DEGLI AGGREGATI: Dmax 31
 - CLASSE DI CONTENUTO IN CLORURI: CI 0,20
 - RAPPORTO A/C MAX: 0,50
 - CONTENUTO MINIMO DI CEMENTO 320 Kg/mc
 - COPRIFERRO: 60mm
 - CONCRETO PER TRAVI PREFABBRICATE IN C.A.P. IMPALCATI
 - A PRESTAZIONE GARANTITA CONFORME ALLA UNI EN 206-1/2006
 - CLASSE DI RESISTENZA MINIMA A COMPRESIONE: C 45/55
 - CLASSE DI CONSISTENZA SLUMP: S4
 - CLASSE DI ESPOSIZIONE: XS10I
 - DIMENSIONE MASSIMA DEGLI AGGREGATI: Dmax 25
 - CLASSE DI CONTENUTO IN CLORURI: CI 0,20
 - RAPPORTO A/C MAX: 0,50
 - CONTENUTO MINIMO DI CEMENTO 300 Kg/mc
 - COPRIFERRO: 40mm
 - ACCIAIO DI ARMATURA
 - ARMATURA ORDINARIA: BASIC
 - ARMATURA DI PRECOMPRESIONE:
 - ACCIAIO ARMONICO in trafilato
 - f_{yk} = 1860 MPa f_{pk} = 1670 MPa
 - ACCIAIO IN BARRE
 - f_{yk} = 1030 MPa f_{yk} = 835 MPa

Parti d'opera da realizzare

NOTA
Il presente elaborato, per le parti d'opera già realizzate, fa riferimento ai contenuti presenti negli elaborati di As-Built forniti dalla stazione appaltante (Rif.: V04V114STRCP04_0)

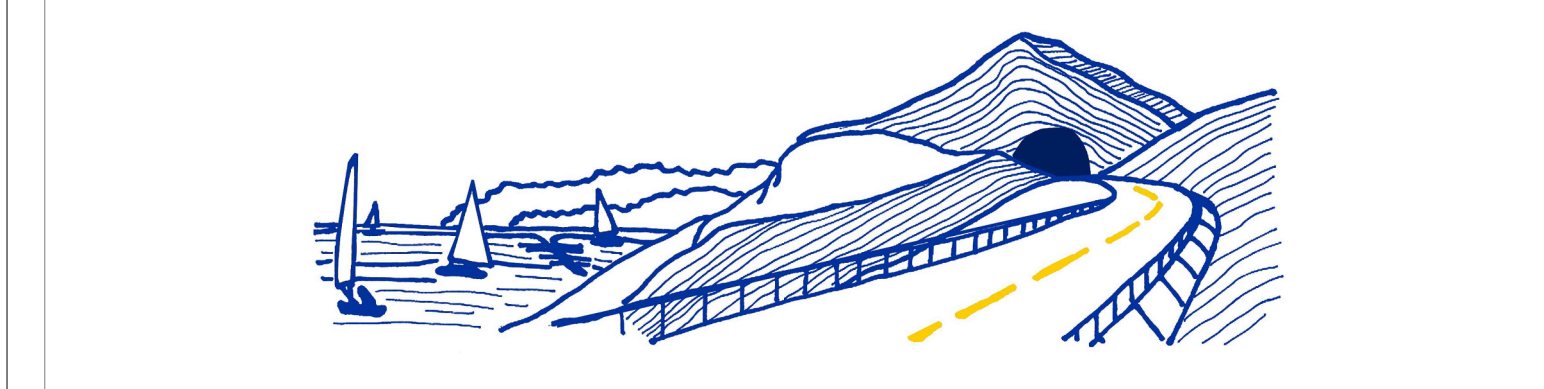
RELATIVAMENTE ALLA SPALLA 'Sp.S' RISULTANO ESEGUITI SOLO LA SOTTOFONDAZIONE E LA FONDAZIONE E SONO STATI POSATI IN PARTE I FERRI DI ARMATURA DELL'ELEVAZIONE SENZA IL GETTO DI CLS.

ANAS S.p.A.
Direzione Progettazione e Realizzazione Lavori

VARIANTE ALLA S.S.1 AURELIA (AURELIA BIS)
VIABILITA' DI ACCESSO ALL' HUB PORTUALE DI LA SPEZIA
INTERCONNESSIONE TRA I CASELLI DELLA A-12 E IL PORTO DI LA SPEZIA
3° LOTTO TRA FELETTINO E IL RACCORDO AUTOSTRADALE

PROGETTO ESECUTIVO DI STRALCIO E COMPLETAMENTO C - 3° TRATTO

PROGETTO ESECUTIVO **GE265**



CESI **TECHINT** **ICECCO**

VISTO IL RESPONSABILE DEL PROCEDIMENTO
RESPONSABILE DELL'INTERPRETAZIONE DELLE PRESTAZIONI SPECIALISTICHE
PROGETTISTA SPECIALISTA
IL COORDINATORE DELLA SICUREZZA IN FASE DI PROGETTAZIONE

Ing. Fabrizio CARONE
Ing. Alessandro RONDINO
Ing. Paolo Alberto COLETTI
Dott. Domenico TRABOLLI

OPERE MAGGIORI
SVINCOLO DI MELARA
VIADOTTO RAMPA 'S'
CARPENTERIA SPALLA 'SP.S'

CODICE PROGETTO	NOV. FILE	REVISIONE	SCALA
PROGETTO	0000_V04V114STRCP04_C		
DPGE0265	E 20	C	1:50

REV.	DESCRIZIONE	DATA	REDATTO	VERIFICATO	APPROVATO
C	REVISIONE A SEGUITO ISTRUTTORIA ANAS	Dicembre 2021	G. Naretto	A. Rodino	D. Morgera
B	REVISIONE A SEGUITO ISTRUTTORIA ANAS	Ottobre 2021	G. Naretto	A. Rodino	D. Morgera
A	EMISSIONE	Marzo 2021	G. Naretto	A. Rodino	D. Morgera