

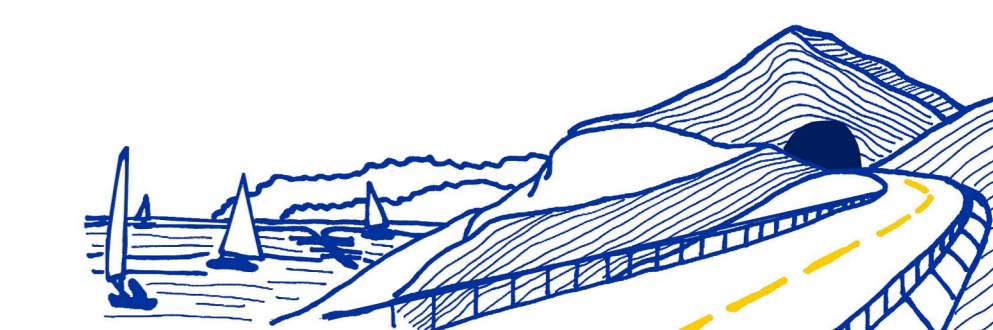
PER LA TIPOLOGIA DEI GIUNTI, LA POSIZIONE E LA RELATIVA AMPIEZZA SI RIMANDA ALL'ELABORATO GRAFICO DI PROGETTO ESECUTIVO IDENTIFICATO DAL CODICE: "V04V114STRDC06_C - Appoggi, giunti e dispositivi di protezione sismica Rampa S"

ANAS S.p.A.
 Direzione Progettazione e Realizzazione Lavori

VARIANTE ALLA S.S.1 AURELIA (AURELIA BIS)
 VIABILITA' DI ACCESSO ALL' HUB PORTUALE DI LA SPEZIA
 INTERCONNESSIONE TRA I CASELLI DELLA A-12 E IL PORTO DI LA SPEZIA
 3° LOTTO TRA FELETTINO E IL RACCORDO AUTOSTRADALE

PROGETTO ESECUTIVO DI STRALCIO E COMPLETAMENTO C - 3° TRATTO

PROGETTO ESECUTIVO **GE265**



CESI
 Studio Ingegneria e Progettazione

TECHINT
 Engineering & Construction

IGCCG
 Ingegneria e Progettazione

| | | | |
|--|---|----------------------------|--|
| VISTO IL RESPONSABILE DEL PROCEDIMENTO | RESPONSABILE DELL'INFORMAZIONE DELLE PRESTAZIONI SPECIALISTICHE | PROGETTISTA SPECIALISTA | IL COORDINATORE DELLA SICUREZZA IN FASE DI PROGETTAZIONE |
| Ing. Fabrizio CARONE | Ing. Alessandro RICCIO | Ing. Paolo Alberto COLETTI | Dir. Domenico TRIMBOLI |

OPERE MAGGIORI
 SVINCOLO DI MELARA
 VIADOTTO RAMPA S'
 IMPALCATO - PIANTA SOLETTA - CARPENTERIA

| | | | |
|-----------------|------------------|-----------|--------|
| CODICE PROGETTO | NO. MOD. IN MOD. | REVISIONE | SCALA: |
| DPGE0265 | E 20 | B | 1:100 |

| | | | | | |
|------|-------------------------------------|---------------|------------|------------|------------|
| C | REVISIONE A SEGUITO STRUTTORIA ANAS | Dicembre 2021 | G. Naretto | A. Rodino | D. Morgera |
| A | EMISSIONE | Marzo 2021 | G. Naretto | A. Rodino | D. Morgera |
| REV. | DESCRIZIONE | DATA | REDATTO | VERIFICATO | APPROVATO |