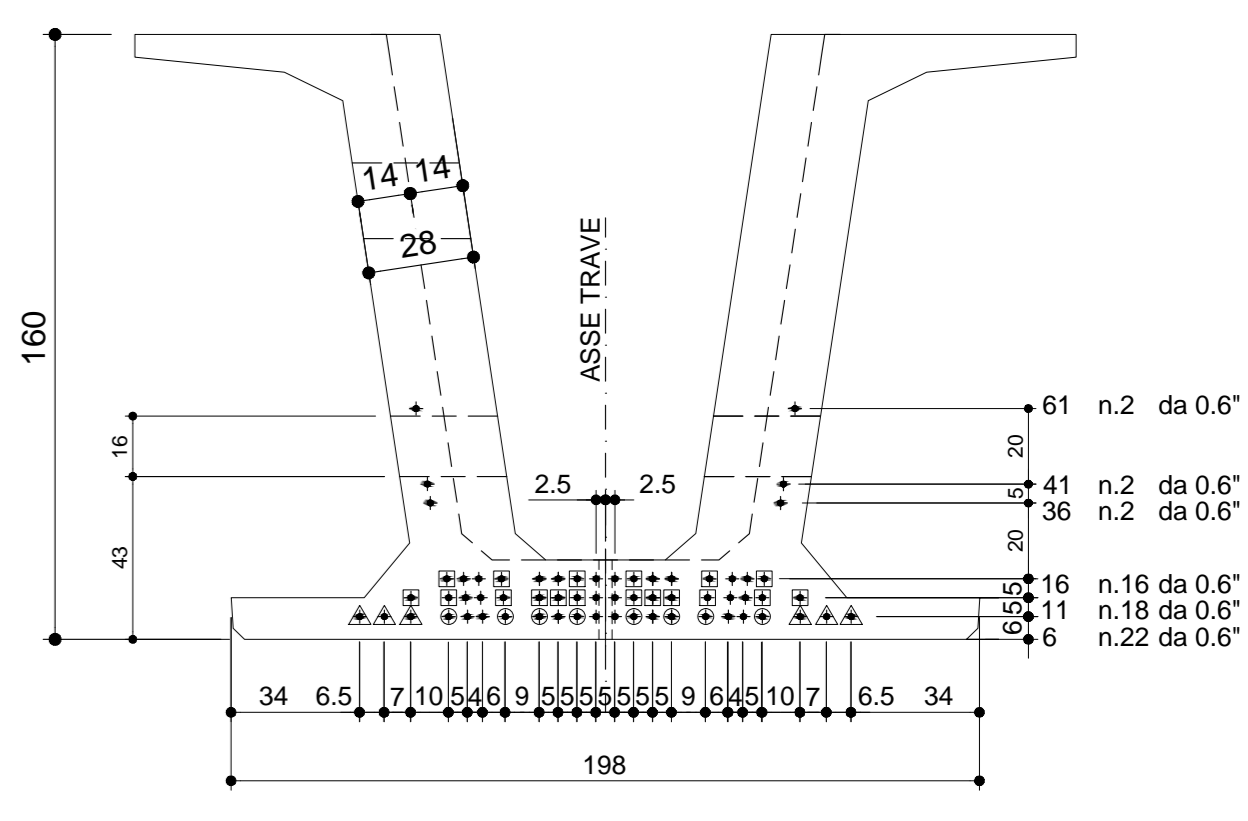


LATO DA ASTERISCARE PER MONTAGGIO TRAVE

Sezione longitudinale in asse trave
SCALA 1:25_1

ARMATURA DI PRECOMPRESSIONE

N. 62 TREFOLI DA 0.6"
PESO TREFOLI 2270.7 Kg



GUAINA ANTI-ADERENZA (ZONA D'APPOGGIO)	
TIPO	N°
□	18x18 150cm
○	8x8 300cm
△	6x6 400cm

CARATTERISTICHE DEI MATERIALI

CALCESTRUZZO → 28 gg R_{ck} ≥ C 45/55
 SFORMO → C 35/45
 FERRO → B 450C
 TREFOLI → ROTTURA ≥ 1950 MPa
 SNERVIA 910.18-1670 MPa
 TENSIONE sp 1373 MPa
 0.6% = 10000 Kg

VISTA FRONTALE
SCALA 1:20_1

SEZIONE A-A
SCALA 1:20_1

SEZIONE B-B
SCALA 1:20_1

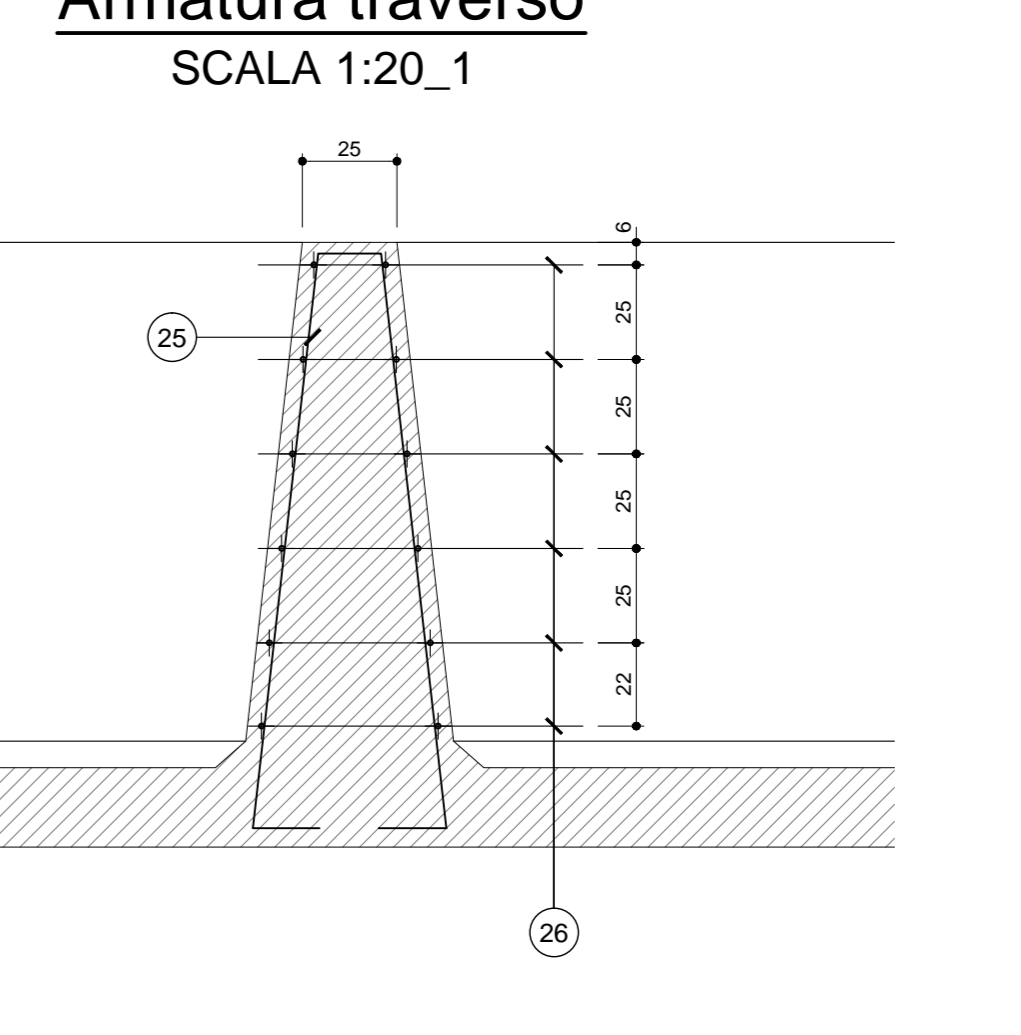
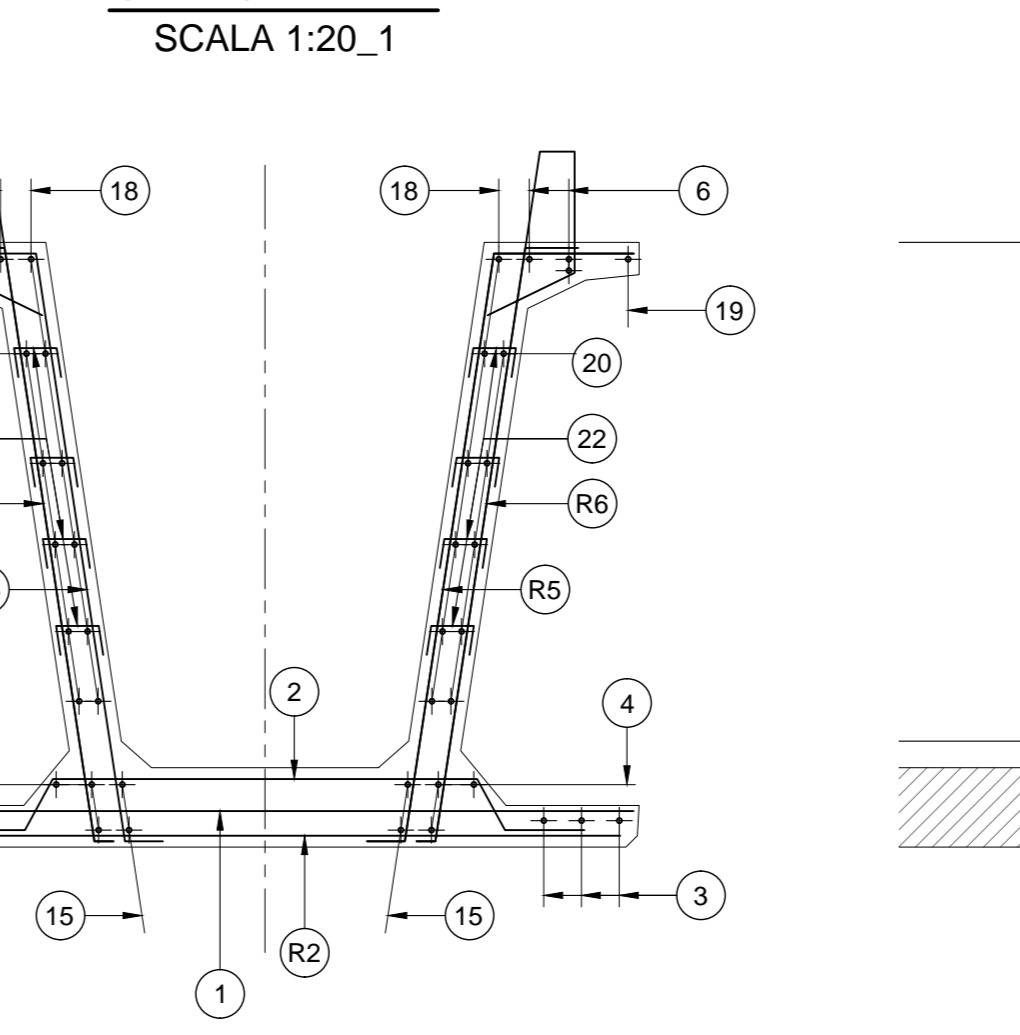
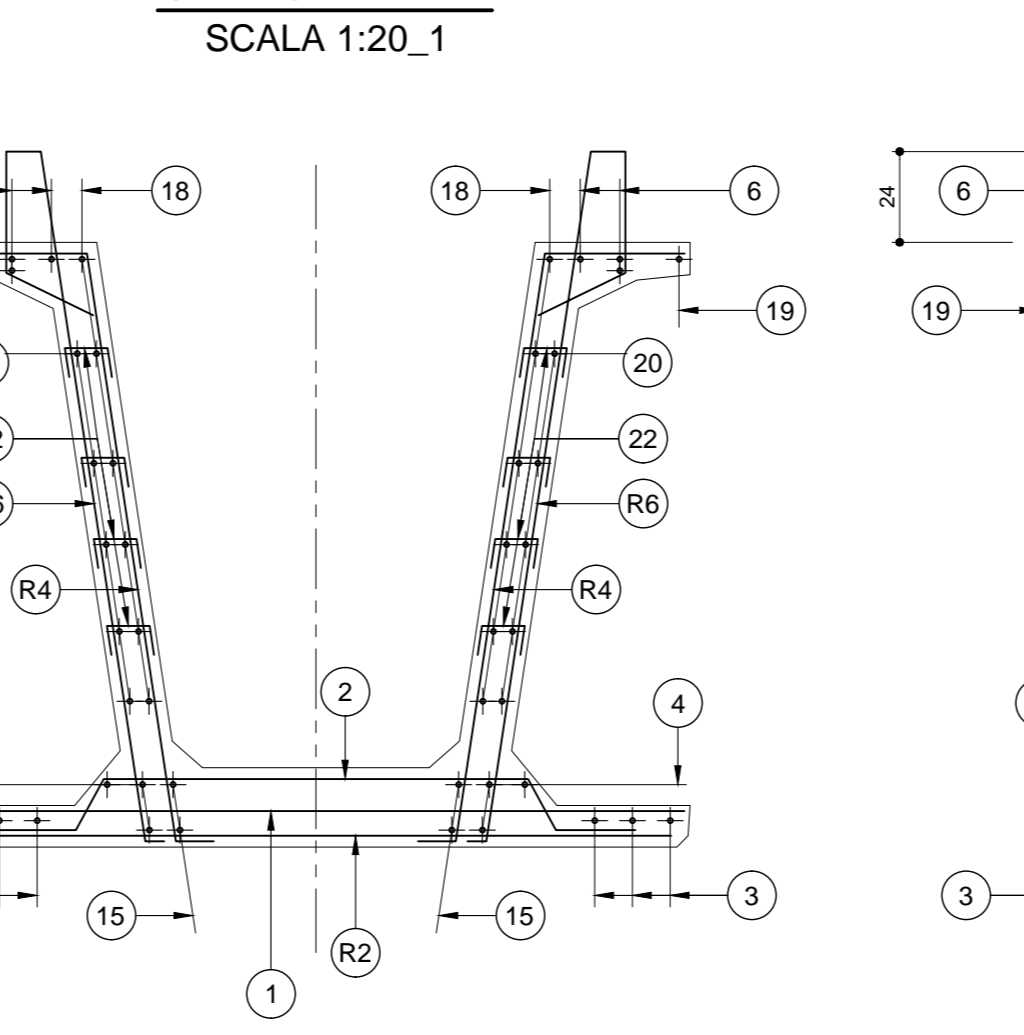
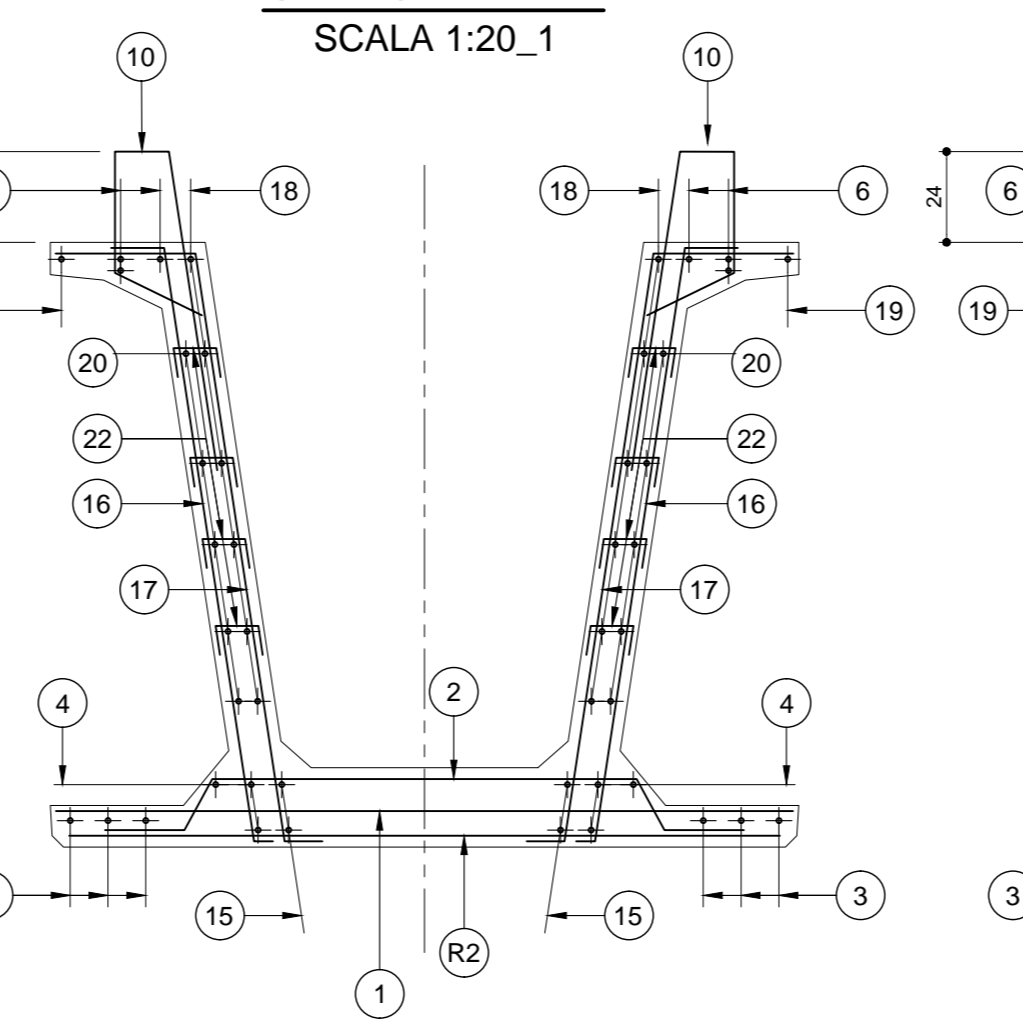
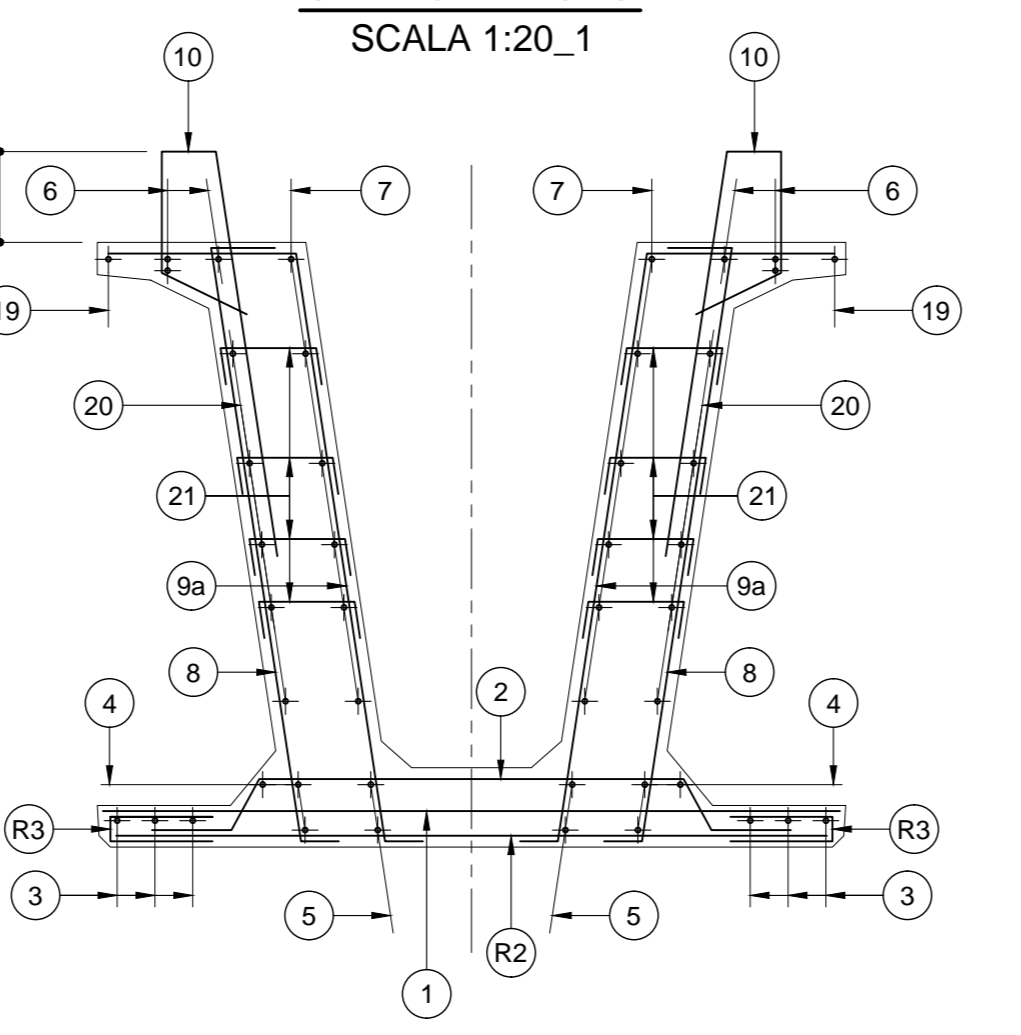
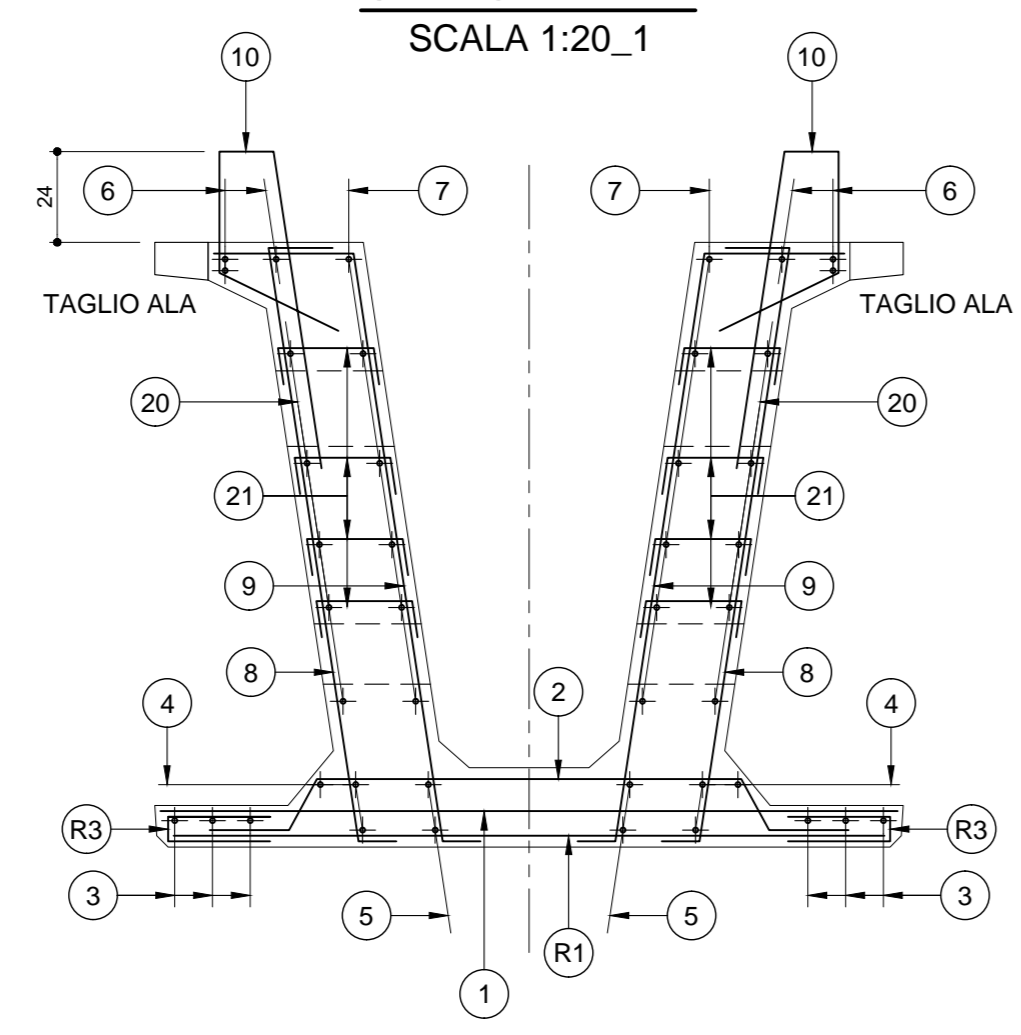
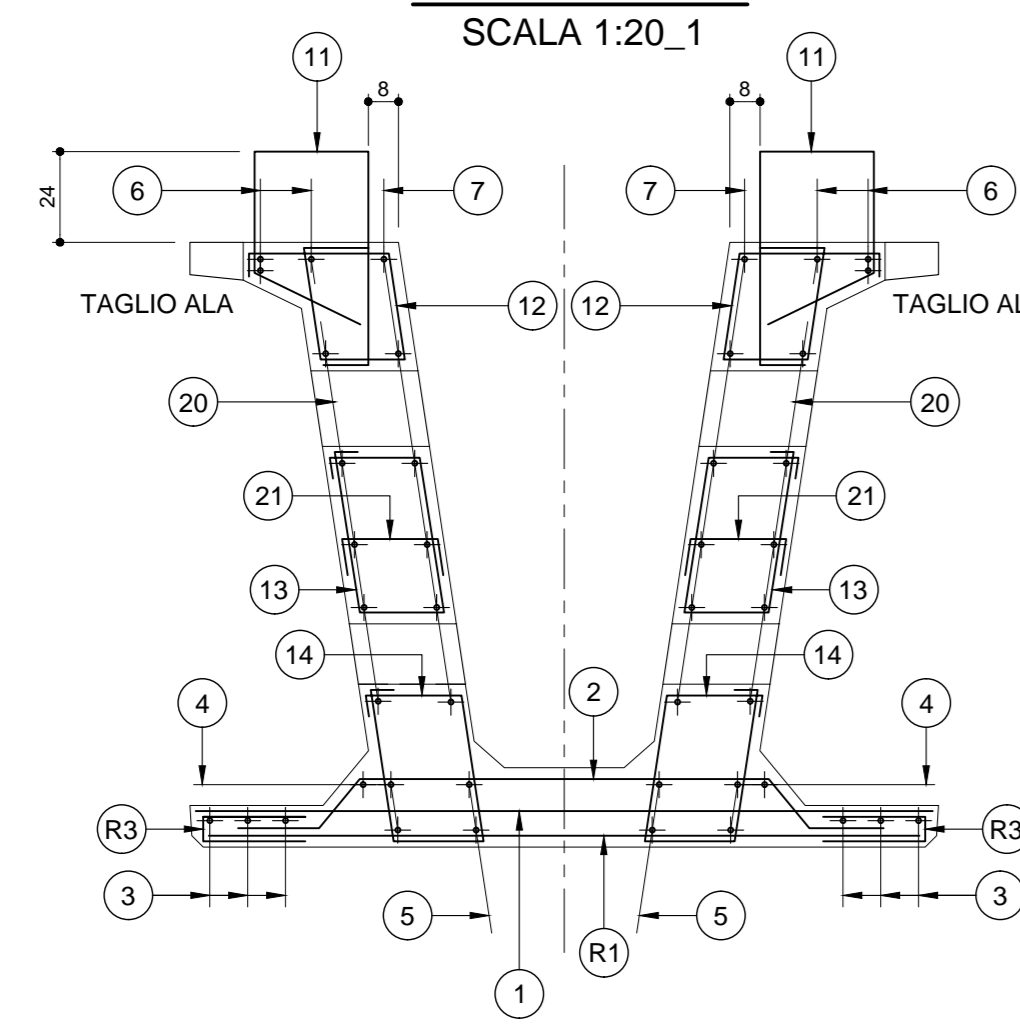
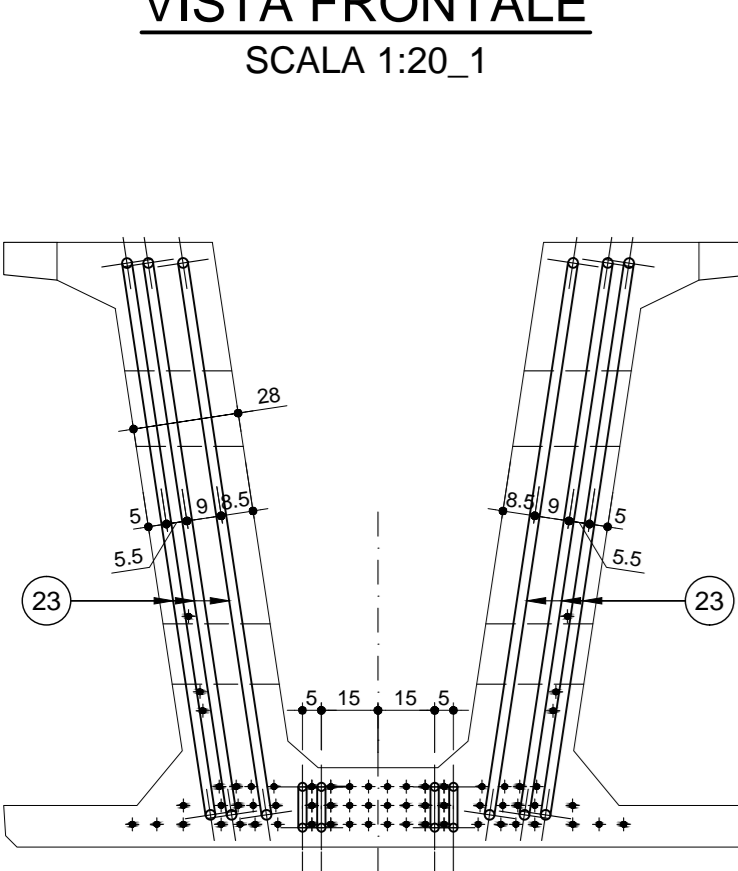
SEZIONE C-C
SCALA 1:20_1

SEZIONE D-D
SCALA 1:20_1

SEZIONE E-E
SCALA 1:20_1

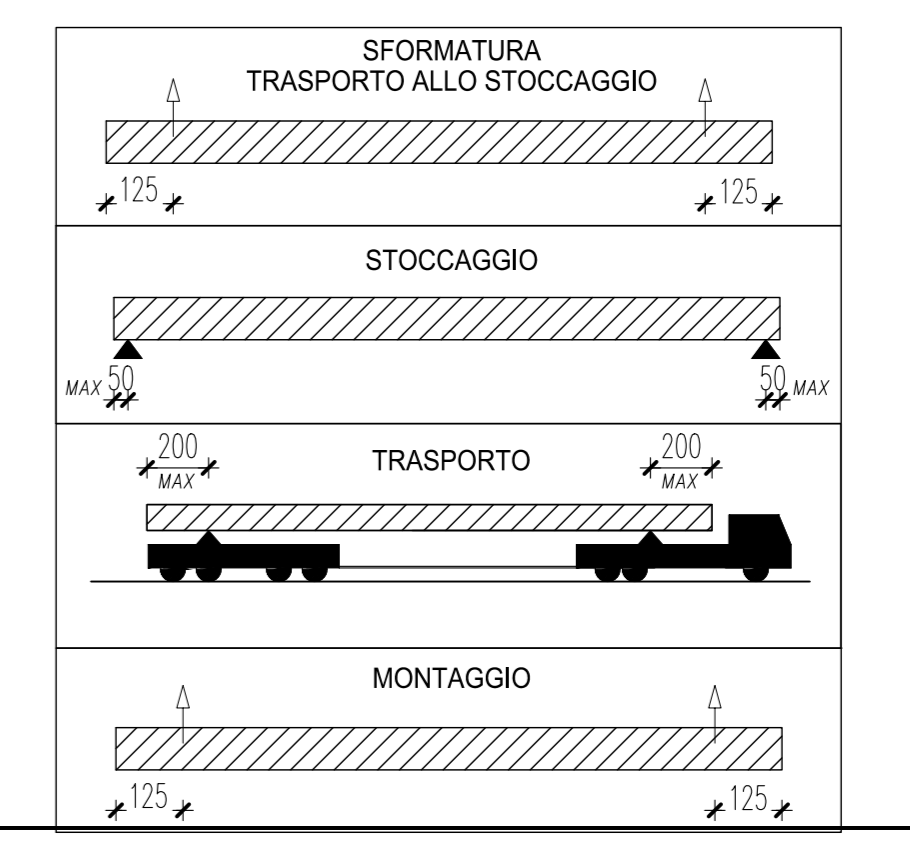
SEZIONE F-F
SCALA 1:20_1

Armatura trasverso
SCALA 1:20_1



POSIZIONE	1	2	3	4	5	6	7	8	8a	9	9a	9b	10	11	12	13	14	15	16	17	18	19	20	21	22	23	24	25	26
Ø (mm)	12	8	12	8	10	22	22	22	12	14	14	14	14	14	14	14	14	22	14	14	12	10	12	8	8	26	20	10	10
N. FERRI	11*2	126	11*2	126	3+3	3+3	(2+2)*2	3+3	(6+6)*2	(18+18)*2	(2+2)*2	(4+4)*2	(14+14)*2	(2+2)*2	(25+25)*2	(2+2)*2	(2+2)*2	2+2	(5+5)*2	(5+5)*2	6+6	1+1	5+5	(23+23)*2	160+160	(3+3)*2	(2+2)*2	4+4	(6+6)*2
PASSO (cm)	1/10	1/25	1/10	1/25	-	-	1/20	1/20	1/20	1/20	1/20	1/20	-	-	1/40	1/40	-	-	1/20	1/20	-	-	-	1/40	1/40	-	-	1/25	-
LUNGH. (m)	1.89	1.80	12.00*2+10.70+12.00*2+12.20	5.30	12.00*2+12.20	4.73	1.90	1.85	2.08	2.22	2.15	1.80	1.59	1.45	1.54	1.44	12.00*2+4.40	1.85	2.10	12.00*2+3.20	12.00*2+9.05	12.00*2+11.00	0.40	0.27	5.00	5.93	3.50	2.045	
SAGOMA																													
NOTE	<p>DISPOSTI A QUINCRONCE</p>																												
PESO (Kg)	131.0	124.8	128.5	648.0	126.7	648.0	100.9	165.5	17.9	40.3	150.4	20.8	217.8	15.4	14.0	14.9	13.9	338.4	44.8	50.8	290.2	40.8	311.1	14.5	34.1	250.4	117.1	17.3	30.3
PESO TOTALE ACCIAIO Kg	4121.771																												

RETI	R1	R2	R3	R4	R5	R6
Ø Trass. (mm)	10/10	6/20	6/20	10/10	10/20	10/20
Ø Long. (mm)	6/25	6/25	6/25	6/25	6/25	6/25
SVILUPPO (m)	1.89	1.89	0.60	2.10	2.10	2.46
LUNGH. (m)	2*1.00	31.60	2*33.50	2*2*4.00	2*15.45	2*23.45
SAGOMA						
NOTE	<p>VEDI DETTAGLIO</p>					
PESO (Kg)	26.7	119.4	80.4	237.2	257.6	458.0
PESO TOTALE RETI Kg	1179					



ANAS S.p.A.
 Direzione Progettazione e Realizzazione Lavori

VARIANTE ALLA S.S.1 AURELIA (AURELIA BIS)
 VIABILITA' DI ACCESSO ALL' HUB PORTUALE DI LA SPEZIA
 INTERCONNESSIONE TRA I CASELLI DELLA A-12 E IL PORTO DI LA SPEZIA
 3° LOTTO TRA FELETTINO E IL RACCORDO AUTOSTRADALE

PROGETTO ESECUTIVO DI STALCIO E COMPLETAMENTO C - 3° TRATTO

PROGETTO ESECUTIVO **GE265**

CESI Sping & Suter Energy Future
TECHINT Engineering & Construction
IGCCO INGEGNERIA CONSULTING COORDINAMENTO E ASSISTENZA

VISTO IL RESPONSABILE DEL PROCEDIMENTO: Ing. Fabrizio CARONE
 RESPONSABILE DELL'INTEGRAZIONE DELLE PRESTAZIONI SPECIALISTICHE: Ing. Alessandro RODINO
 PROGETTISTA SPECIALISTA: Ing. Paolo Alberto COLETTI
 IL COORDINATORE DELLA SICUREZZA IN FASE DI PROGETTAZIONE: Dott. Domenico TRINCOLI

Ing. Fabrizio CARONE Ing. Alessandro RODINO Ing. Paolo Alberto COLETTI Dott. Domenico TRINCOLI

OPERE MAGGIORI
 SVINCOLO DI MELARA
 VIADOTTO RAMPA W
 IMPALCATO - ARMATURA TRAVE W01

CODICE PROGETTO: DPGE0265 E 20
 NOME FILE: 0000_V04V115STRAR02_A
 REVISIONE: A
 SCALA: VARIE

REVISIONE	DESCRIZIONE	DATA	REDATTO	VERIFICATO	APPROVATO
C					
B	EMISSIONE	Marzo 2021	G. Naretto	A. Rodino	D. Morgera
A					