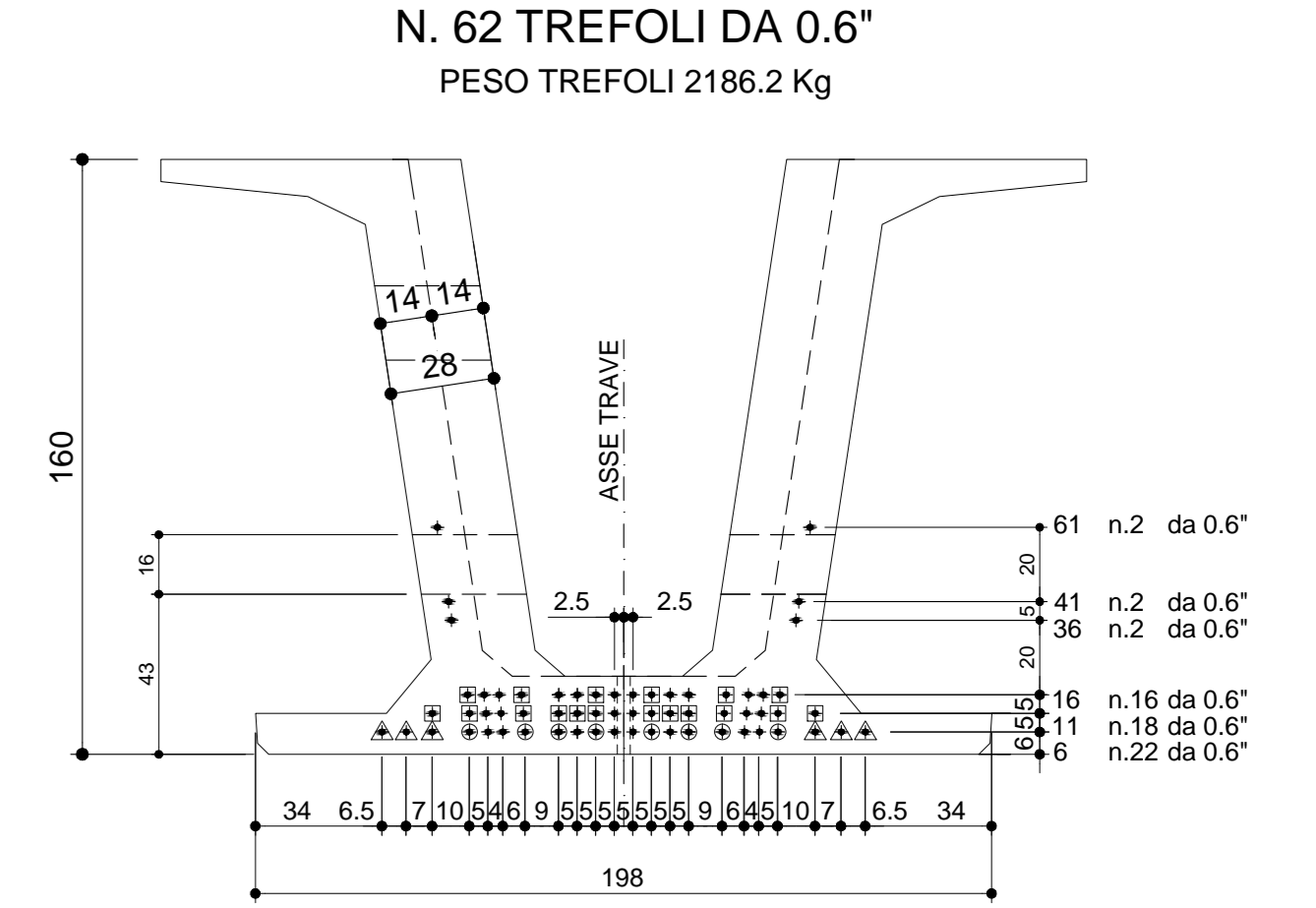


ARMATURA DI PRECOMPRESSIONE

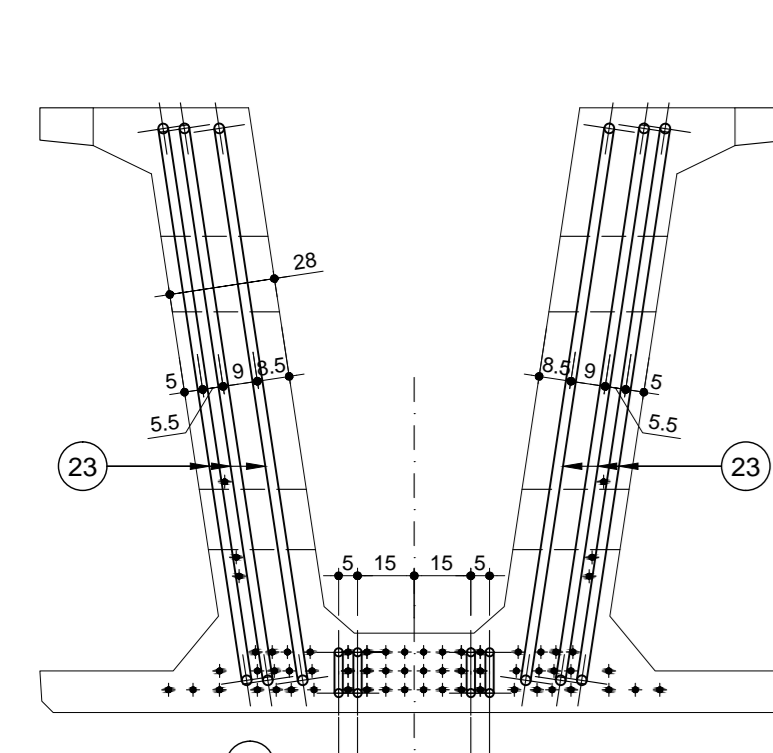


GUAINA ANTI-ADERENZA (ZONA D'APPoggio)		
TIPO	N°	Lunghezza
□	18+18	150cm
○	8+8	300cm
△	6+6	400cm

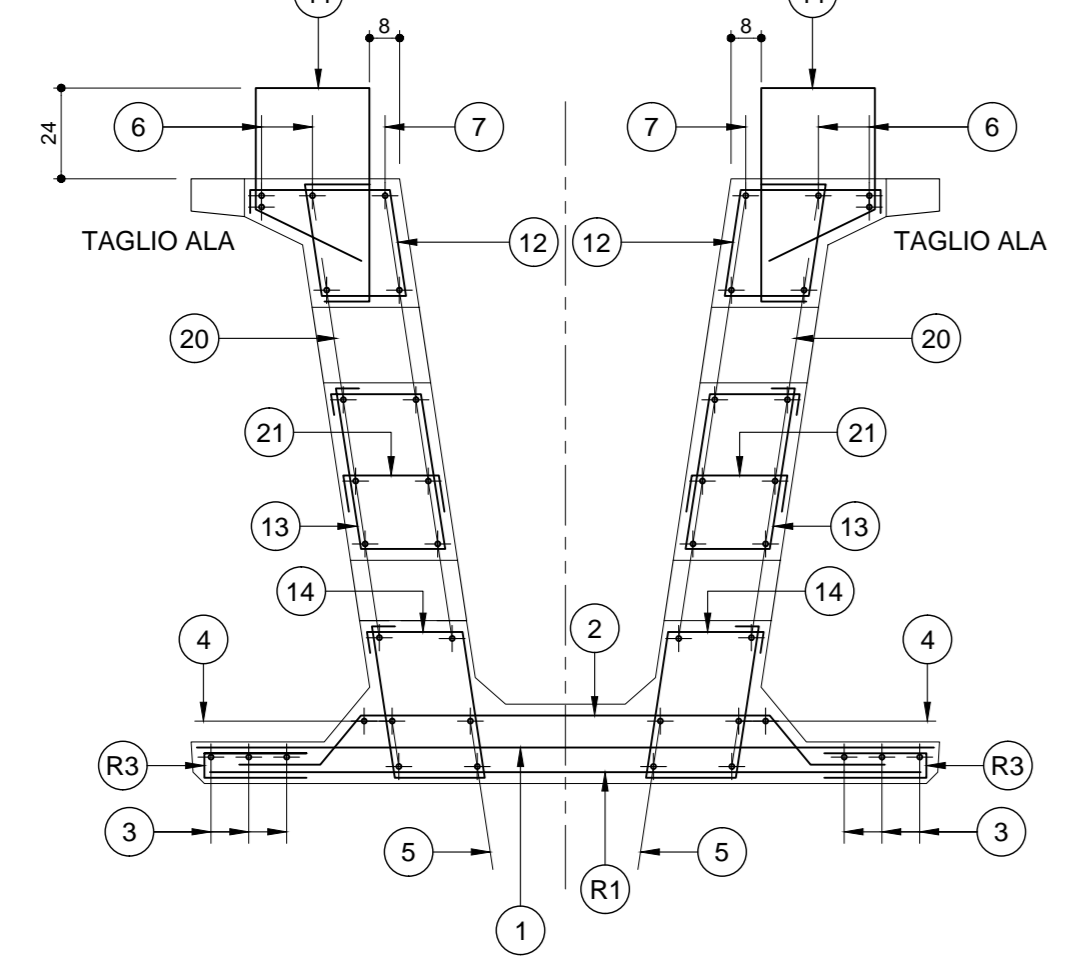
CARATTERISTICHE DEI MATERIALI

- CALCESTRUZZO < 28 gg R_{ck} ≥ C 45/55
- SFORMO ≥ C 35/45
- FERRO = B 450C
- TREFOLI:
 - ROTTURA f_{tk} > 1860 MPa
 - SHERMAN f_{0.01} > 18 > 1670 MPa
 - TENSIONE f_{0.95} > 1373 MPa
 - σ_p = 190000 Kg

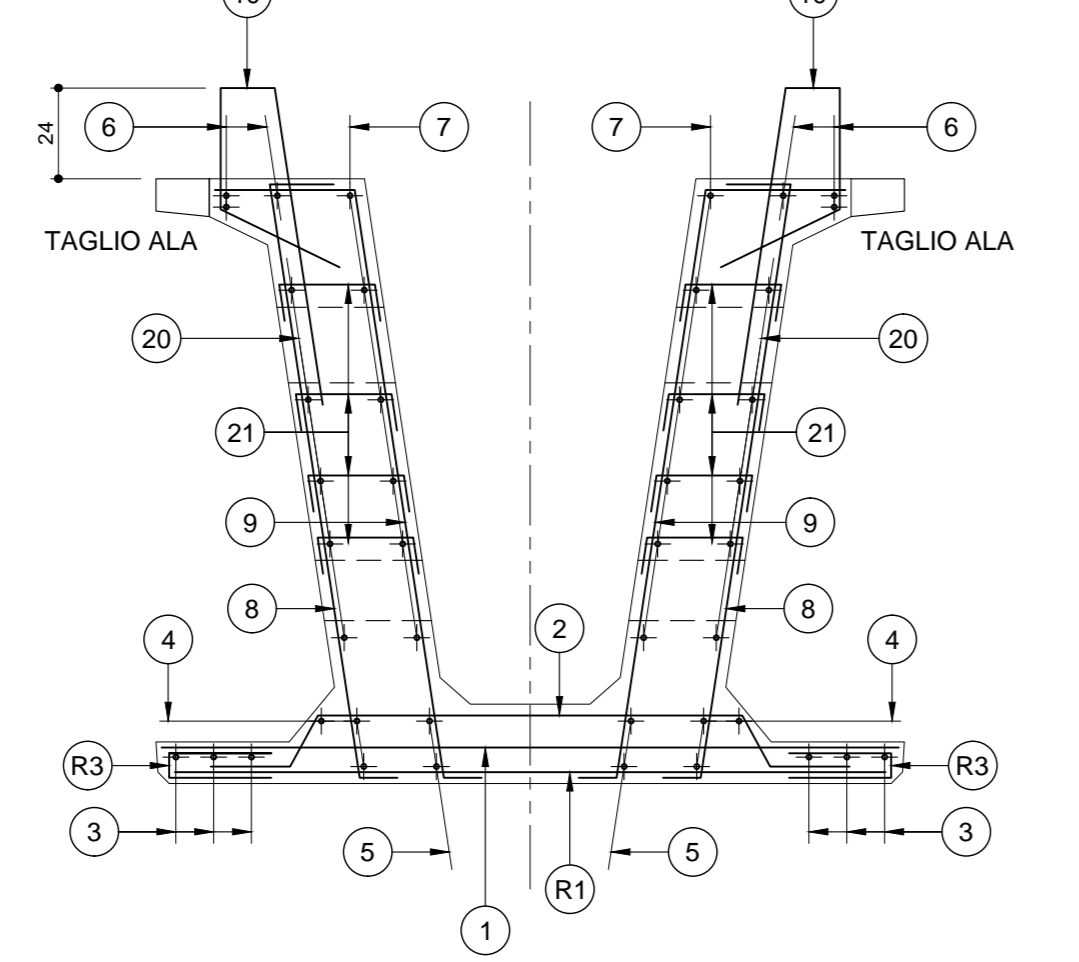
VISTA FRONTALE
SCALA 1:20_1



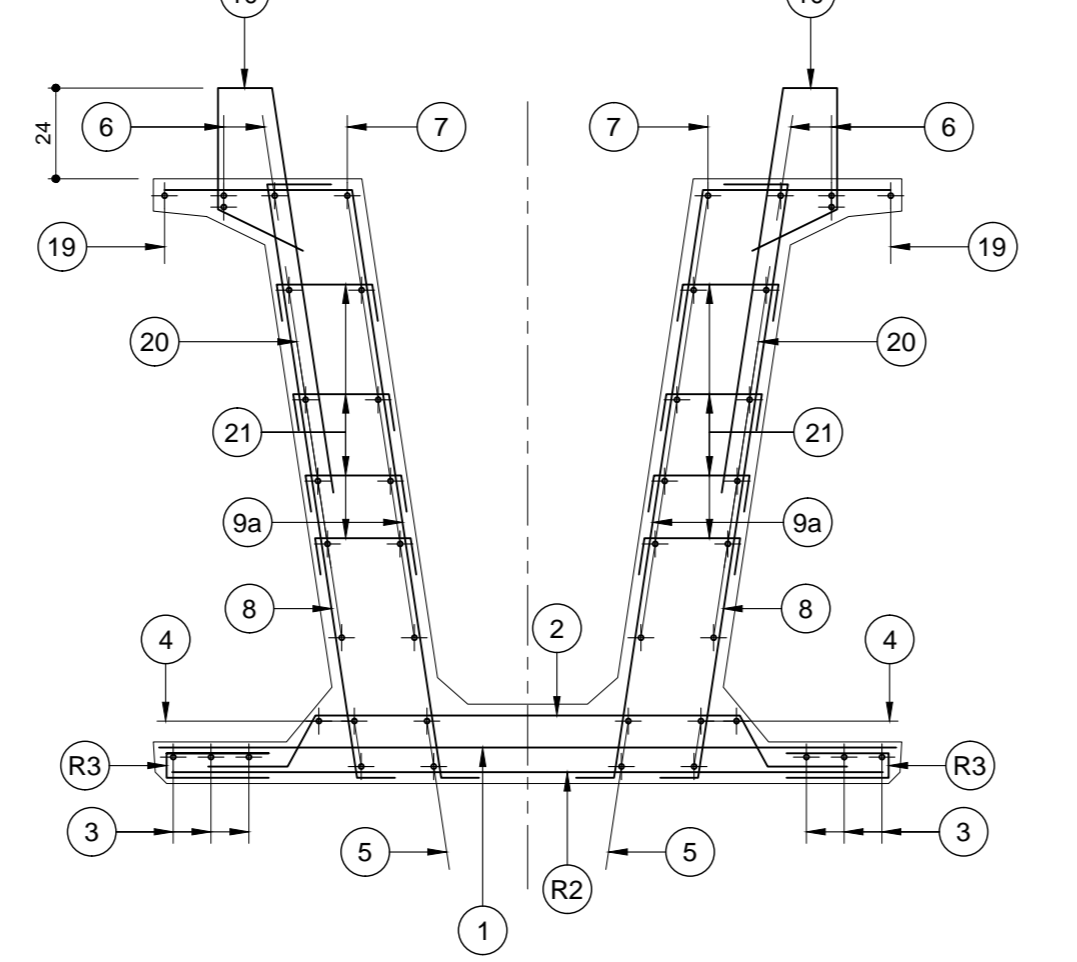
SEZIONE A-A
SCALA 1:20_1



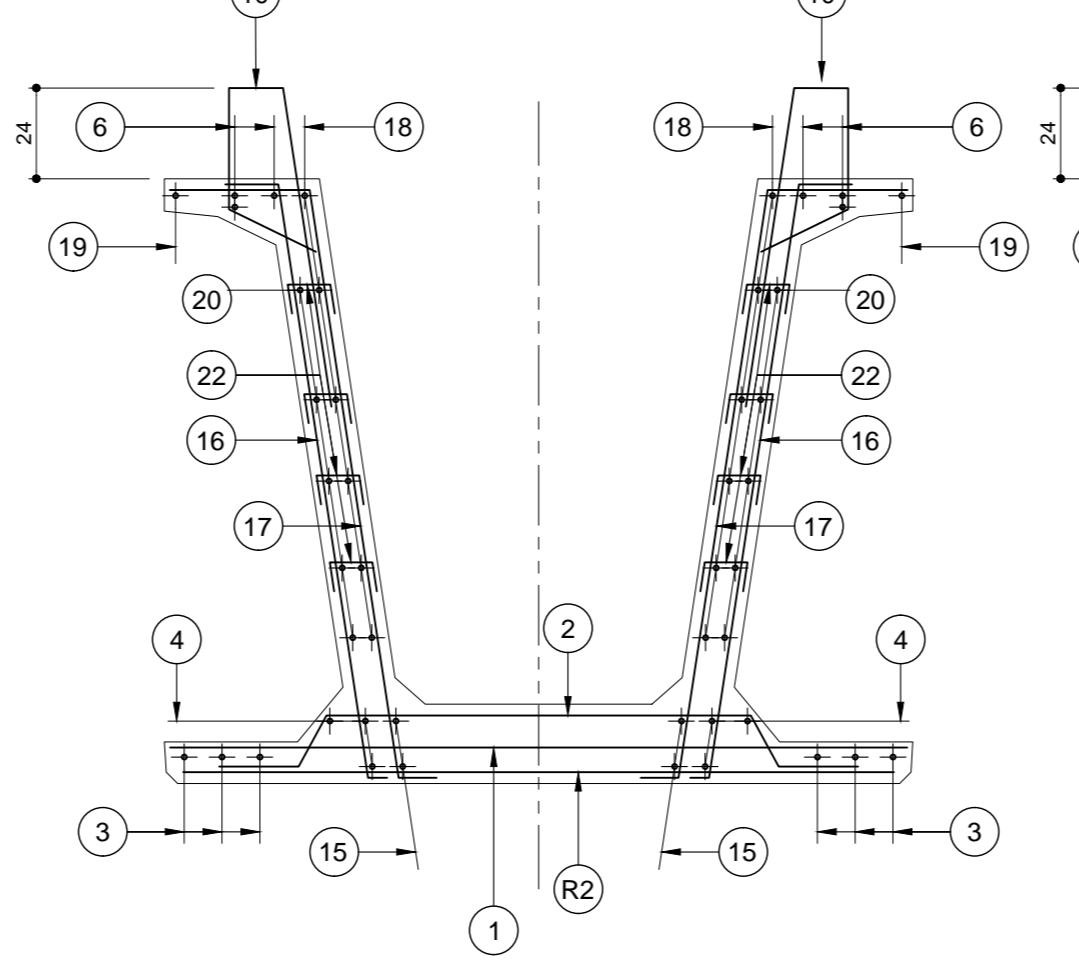
SEZIONE B-B
SCALA 1:20_1



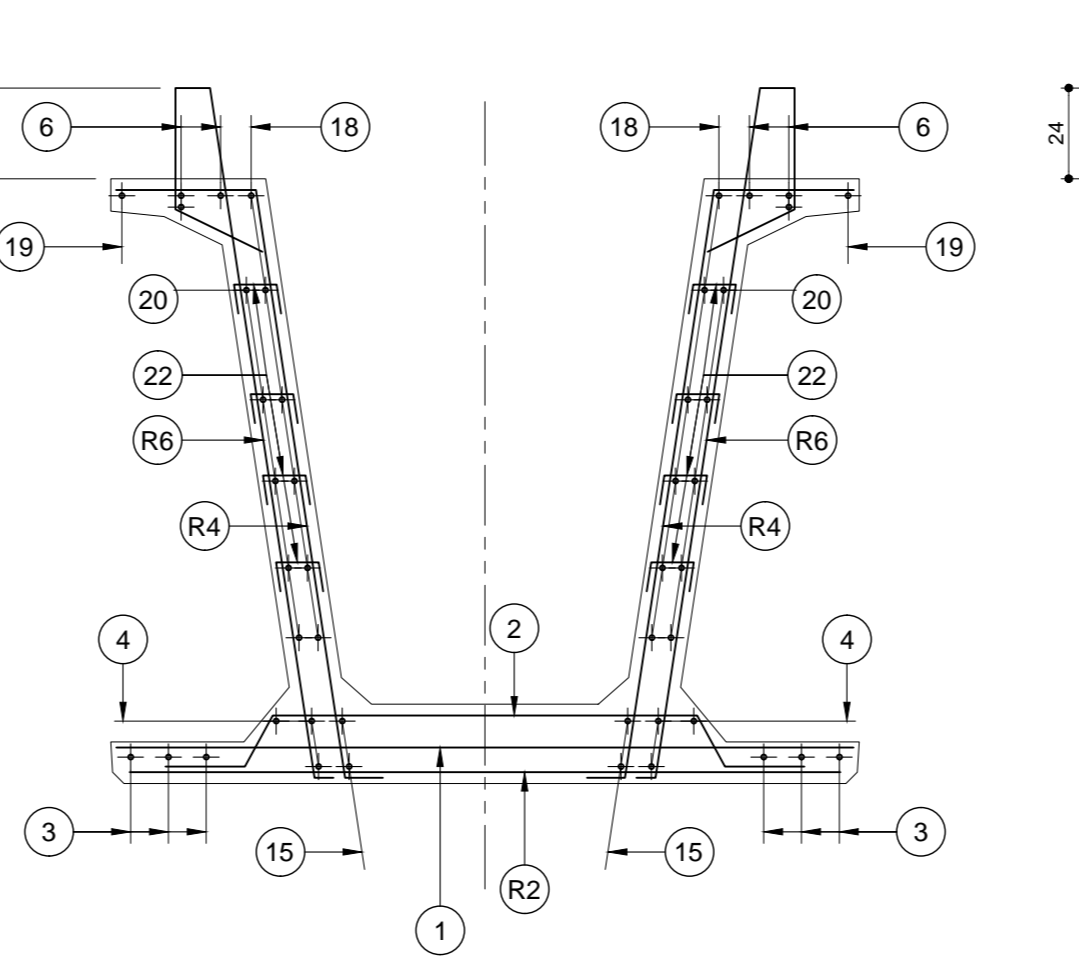
SEZIONE C-C
SCALA 1:20_1



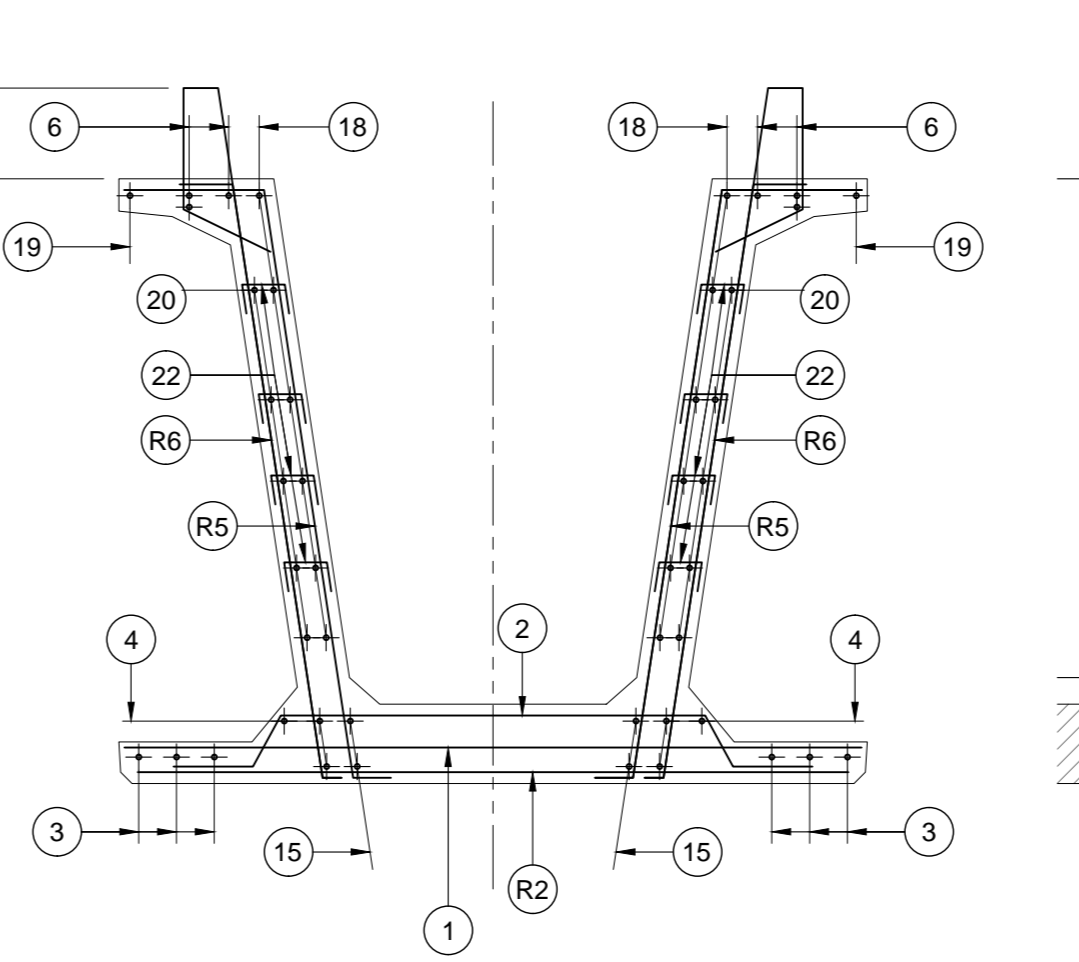
SEZIONE D-D
SCALA 1:20_1



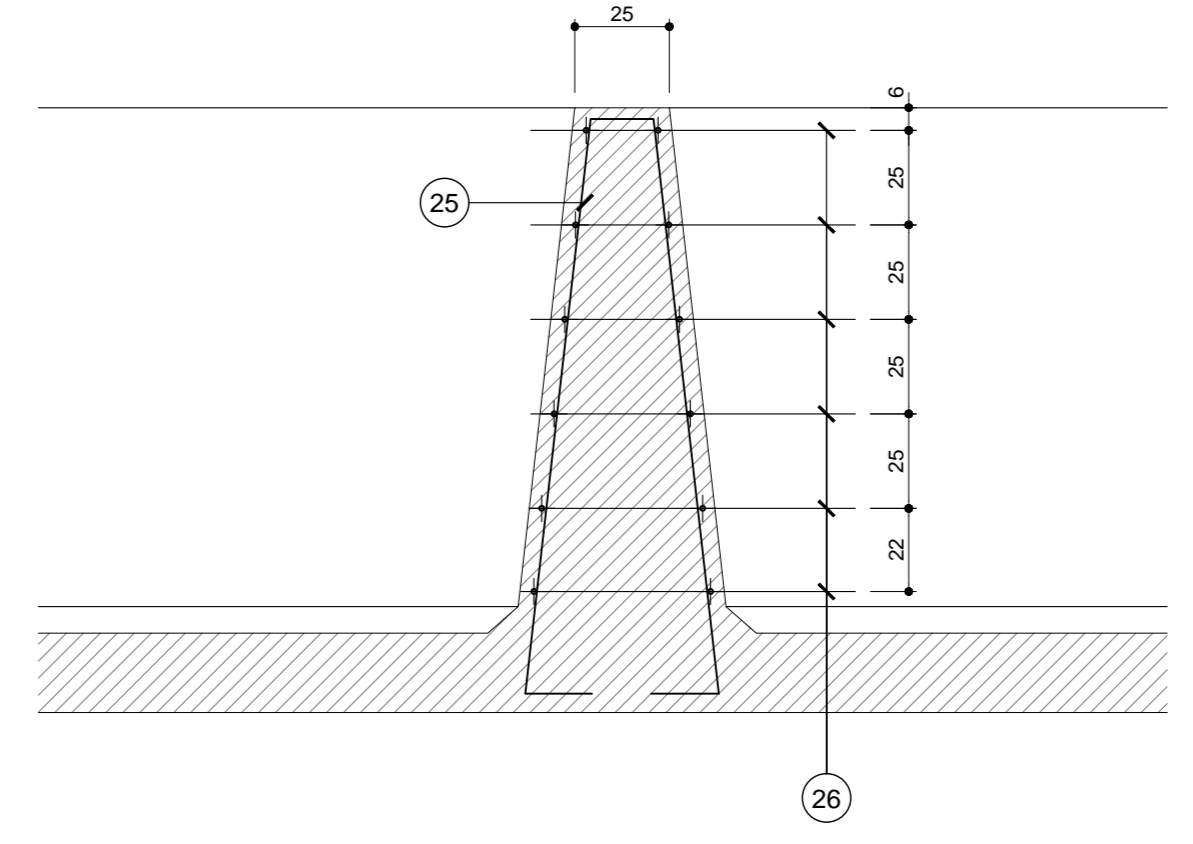
SEZIONE E-E
SCALA 1:20_1



SEZIONE F-F
SCALA 1:20_1

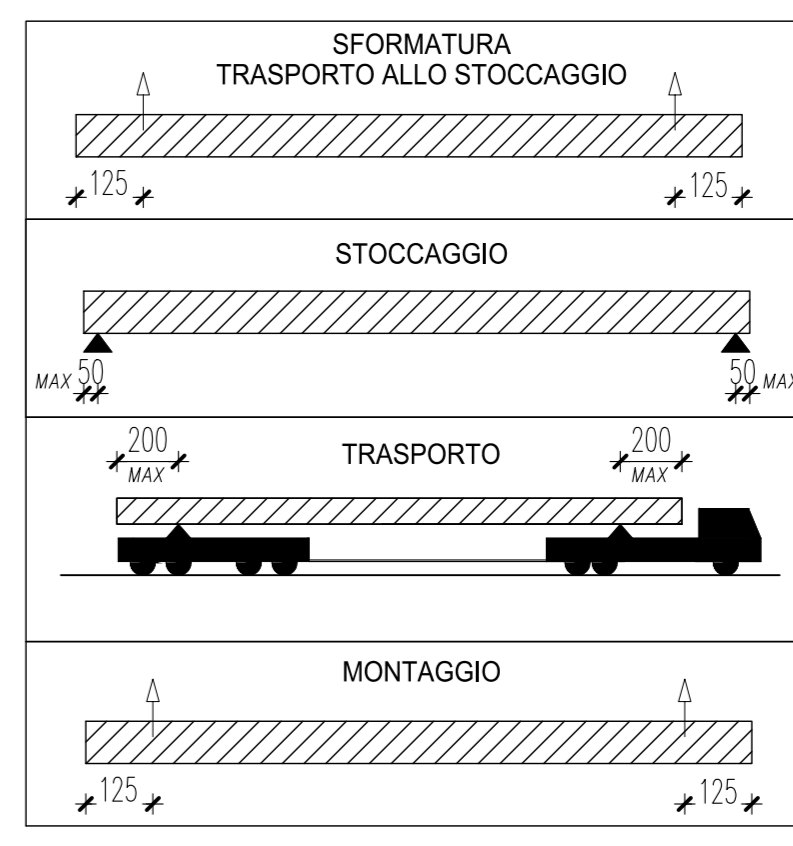


Armatura trasverso
SCALA 1:20_1



POSIZIONE	1	2	3	4	5	6	7	8	8b	9	9a	9b	10	11	12	13	14	15	16	17	18	19	20	21	22	23	24	25	26
Ø (mm)	12	8	12	8	10	22	22	22	12	14	14	14	14	14	14	14	14	22	14	12	10	12	8	8	26	20	10	10	
N. FERRI	11*2	121	11*2	121	3+3	(2+2)*2	3+3	(6+6)*2	(16+16)*2	(4+4)*2	(12+12)*2	(2+2)*2	(25+25)*2	(2+2)*2	(2+2)*2	(2+2)*2	(2+2)*2	2+2	(7+7)*2	(7+7)*2	6+6	1+1	5+5	(18+18)*2	160+160	(3+3)*2	(2+2)*2	4+4	(6+6)*2
PASSO (cm)	1/10	1/25	1/10	1/25	-	-	-	-	1/20	1/20	1/20	1/20	1/20	1/20	1/20	1/20	1/20	1/20	1/20	1/20	1/20	-	-	-	-	-	-	-	
LUNGH. (m)	1.89	1.80	12.00*2+9.45	12.00*2+10.95	4.93	12.00*2+10.95	4.36	1.90	1.85	2.22	2.15	1.80	1.59	1.45	1.54	1.44	12.00*2+7.95*2	1.85	2.10	12.00*2+2.70	12.00*2+7.80	12.00*2+9.75	0.40	0.27	5.00	5.93	3.50	2.045	
SAGOMA																													
NOTE	<p>DISPOSITIVI A QUADRANCE</p>																												
PESO (Kg)	127.3	121.3	123.9	626.6	117.8	626.6	93.0	147.1	17.9	40.3	128.9	20.8	217.8	15.4	14.0	14.9	13.9	333.4	62.7	71.1	284.8	39.3	300.0	11.4	34.1	250.4	117.1	17.3	30.3
PESO TOTALE ACCIAIO Kg	4019.526																												

RETI	R1	R2	R3	R4	R5	R6
Ø Trave (mm)	10/10	6/20	6/20	10/10	10/20	10/20
Ø Long. (mm)	6/25	6/25	6/25	6/25	6/25	6/25
SVILUPPO (m)	1.89	1.89	0.60	2.10	2.10	2.46
LUNGH. (m)	2*1.00	30.35	2*32.25	2*2*4.00	2*14.35	2*22.35
NOTE	VEDI DETTAGLIO					
PESO (Kg)	26.7	114.7	77.4	237.2	239.3	436.5
PESO TOTALE RETI Kg	1132					



ANAS S.p.A.
Direzione Progettazione e Realizzazione Lavori

VARIANTE ALLA S.S.1 AURELIA (AURELIA BIS)
VIABILITA' DI ACCESSO ALL' HUB PORTUALE DI LA SPEZIA
INTERCONNESSIONE TRA I CASELLI DELLA A-12 E IL PORTO DI LA SPEZIA
3° LOTTO TRA FELETTINO E IL RACCORDO AUTOSTRADALE

PROGETTO ESECUTIVO DI STALCIO E COMPLETAMENTO C - 3° TRATTO

PROGETTO ESECUTIVO GE265

OPERE MAGGIORI
SVINCOLO DI MELARA
VIADOTTO RAMPA W
IMPALCATO - ARMATURA TRAVE W05

CESI Sping & Sider Energy Future
TECHINT Engineering & Construction
IGC&C INGEGNERIA GEOMETRICA CIVILE

VISTO IL RESPONSABILE DEL PROCEDIMENTO: Ing. Fabrizio CARONE
RESPONSABILE DELL'INTEGRAZIONE DELLE PRESTAZIONI SPECIALISTICHE: Ing. Alessandro RIZZO
PROGETTISTA SPECIALISTA: Ing. Paolo Alberto COLETTI
IL COORDINATORE DELLA SICUREZZA IN FASE DI PROGETTAZIONE: Dott. Domenico TRINOLLI

CODICE PROGETTO: DPGE0265 E 20
NOME FILE: 000_V04V115STRAR06_A
REVISIONE: A
SCALA: VARIE

REVISIONI:
C: EMISSIONE
A: Marzo 2021
B: G. Naretto
D: A. Rodino
E: D. Morgera