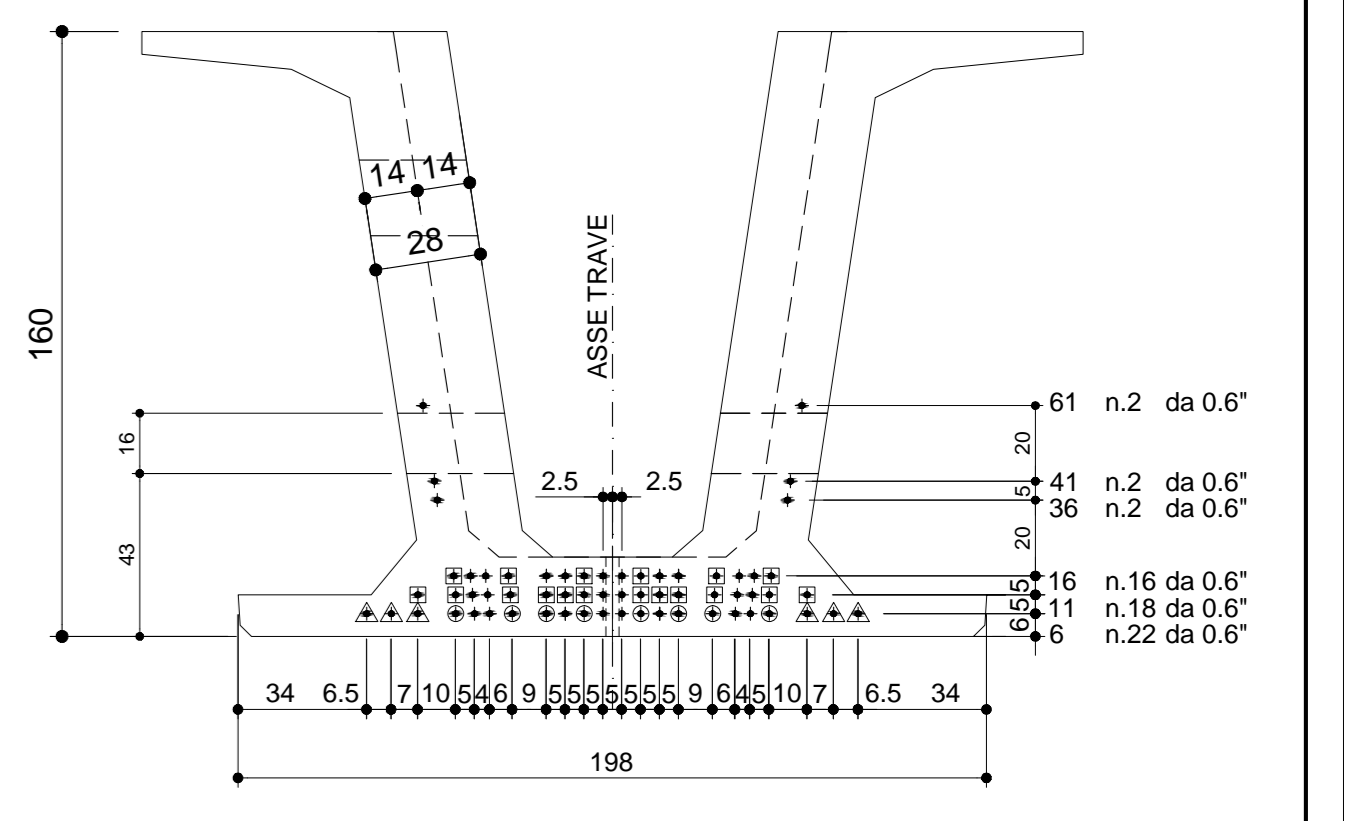


ARMATURA DI PRECOMPRESSIONE

N. 62 TREFOLI DA 0.6"
PESO TREFOLI 2179.5 Kg

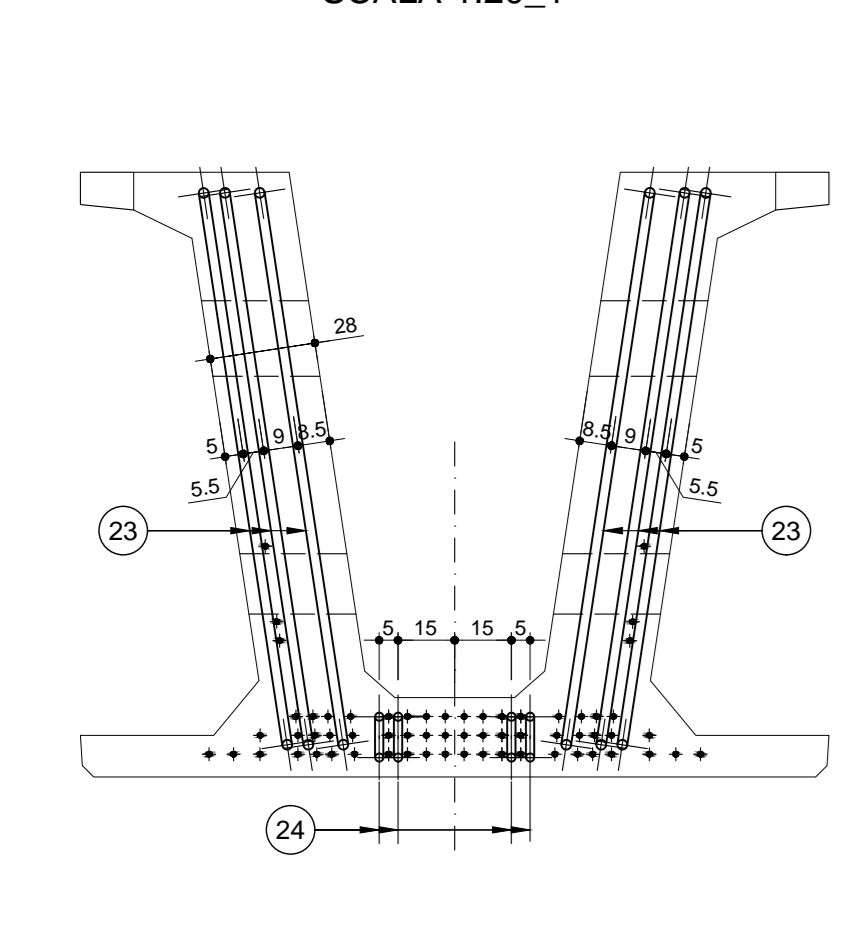


GUAINA ANTI-ADERENZA (ZONA D'APPROSSO)		
TIPO	N°	Lunghezza
□	18x18	155cm
○	8x8	300cm
△	6x6	400cm

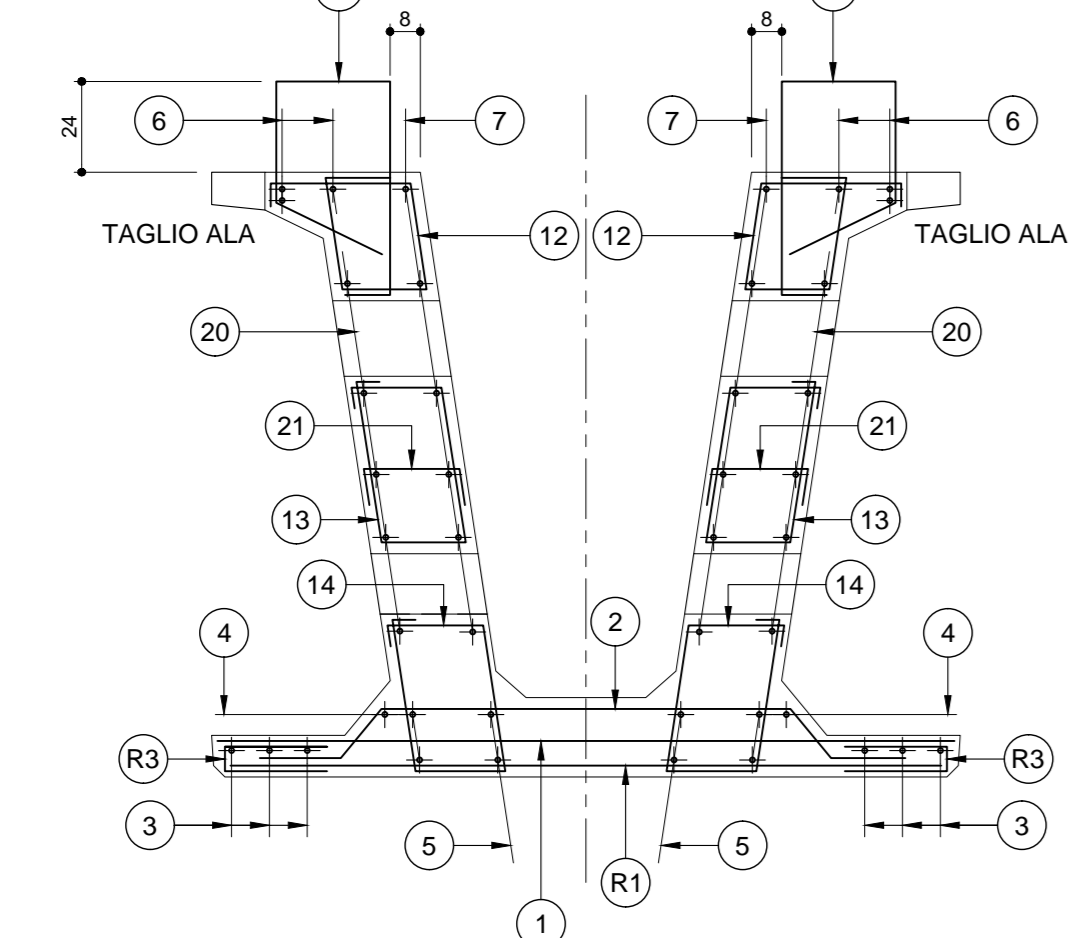
CARATTERISTICHE DEI MATERIALI

- 28 gg R_{ck} > C 45/55
- CALCESTRUZZO SFORMO > C 35/45
- FERRO B 450C
- TREFOLI ROTTURA > 1860 MPa
- SHERMAN f_{0.2} > 1670 MPa
- TENSIONE < 1373 MPa
- 0.6" = 19000 Kg

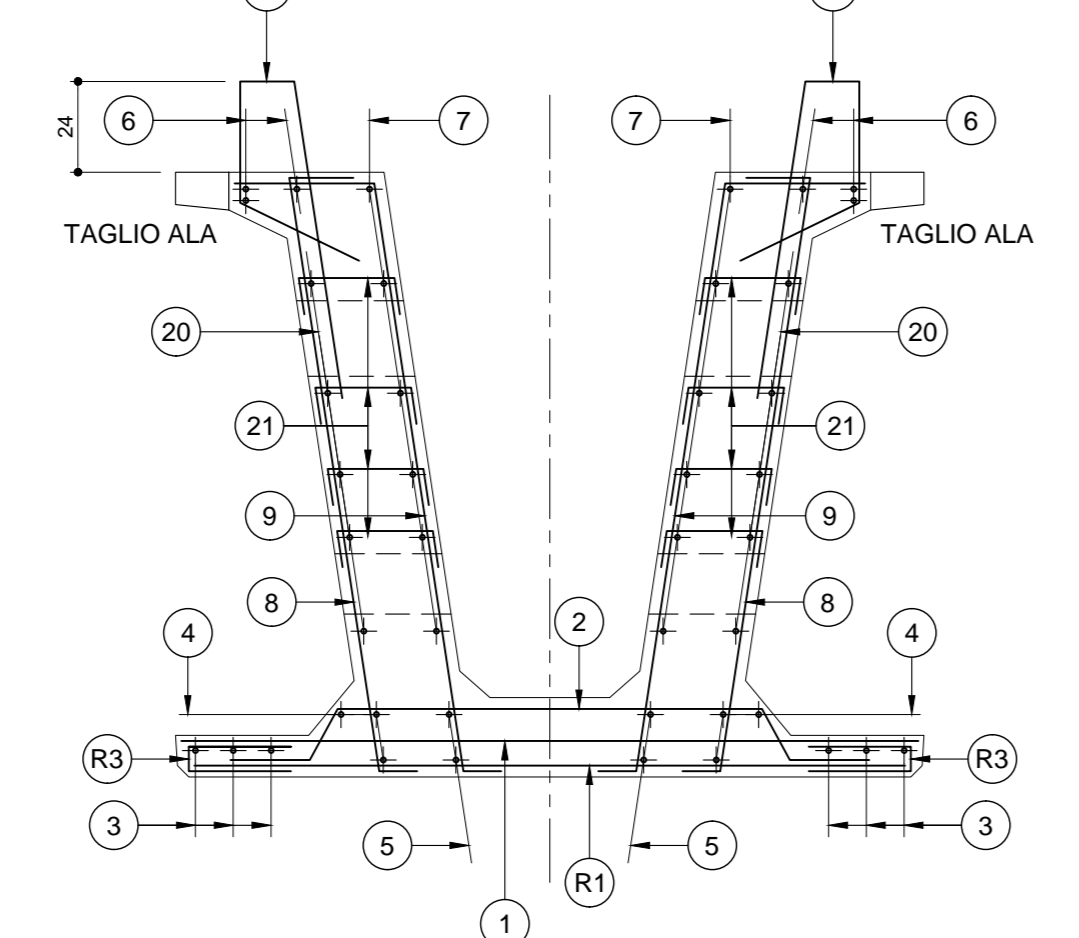
VISTA FRONTALE
SCALA 1:20_1



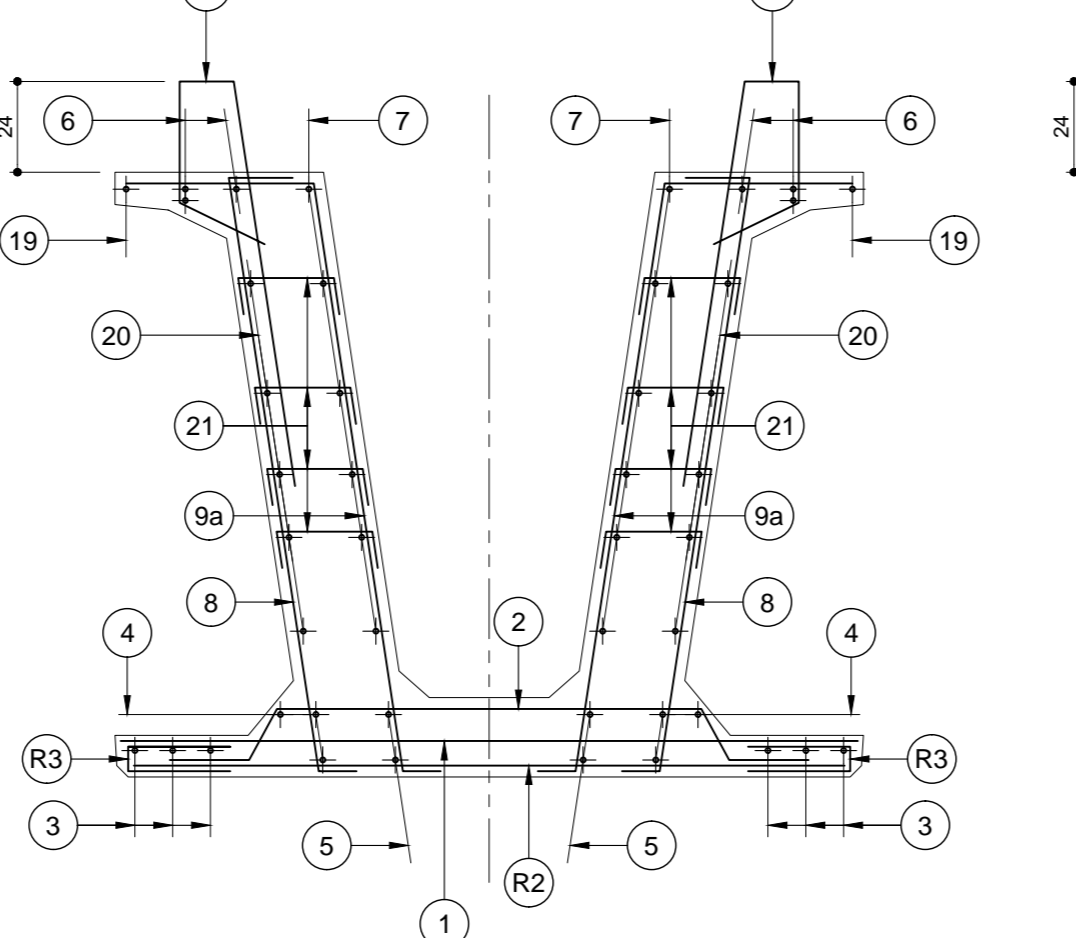
SEZIONE A-A
SCALA 1:20_1



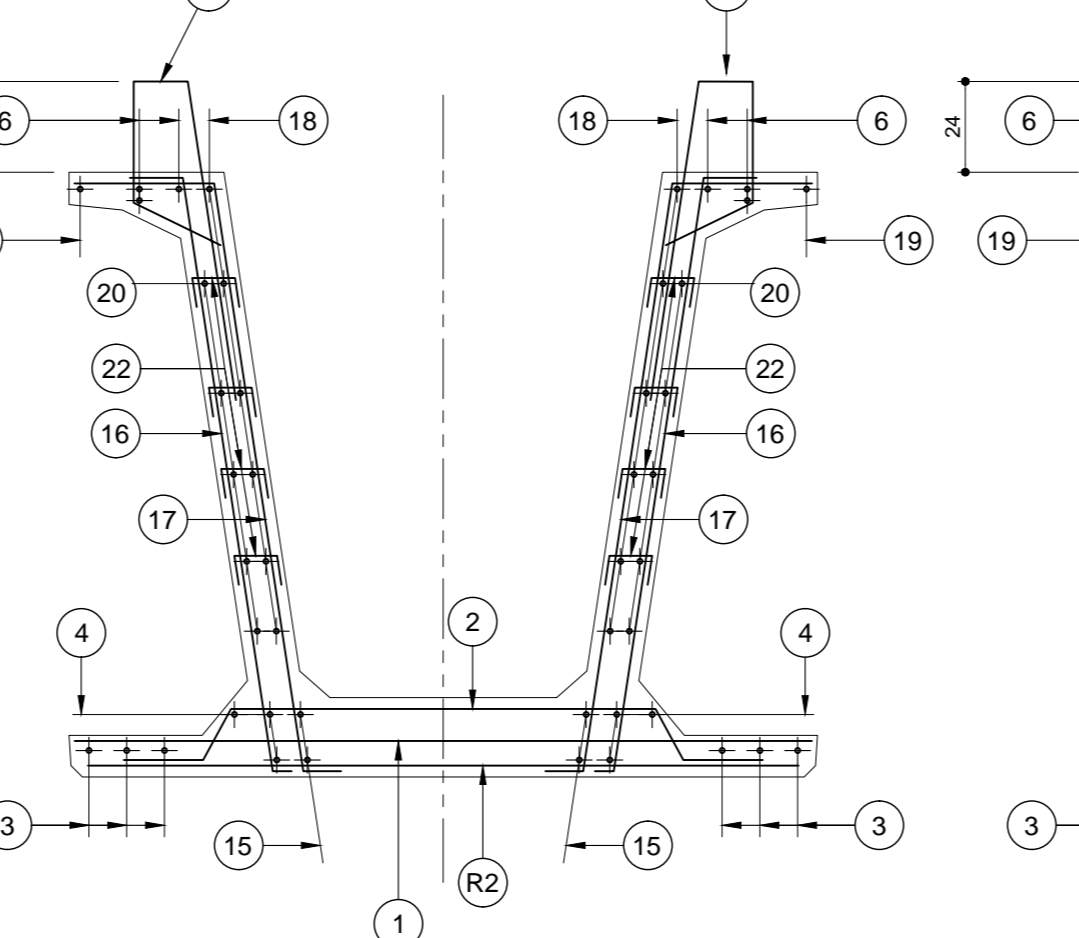
SEZIONE B-B
SCALA 1:20_1



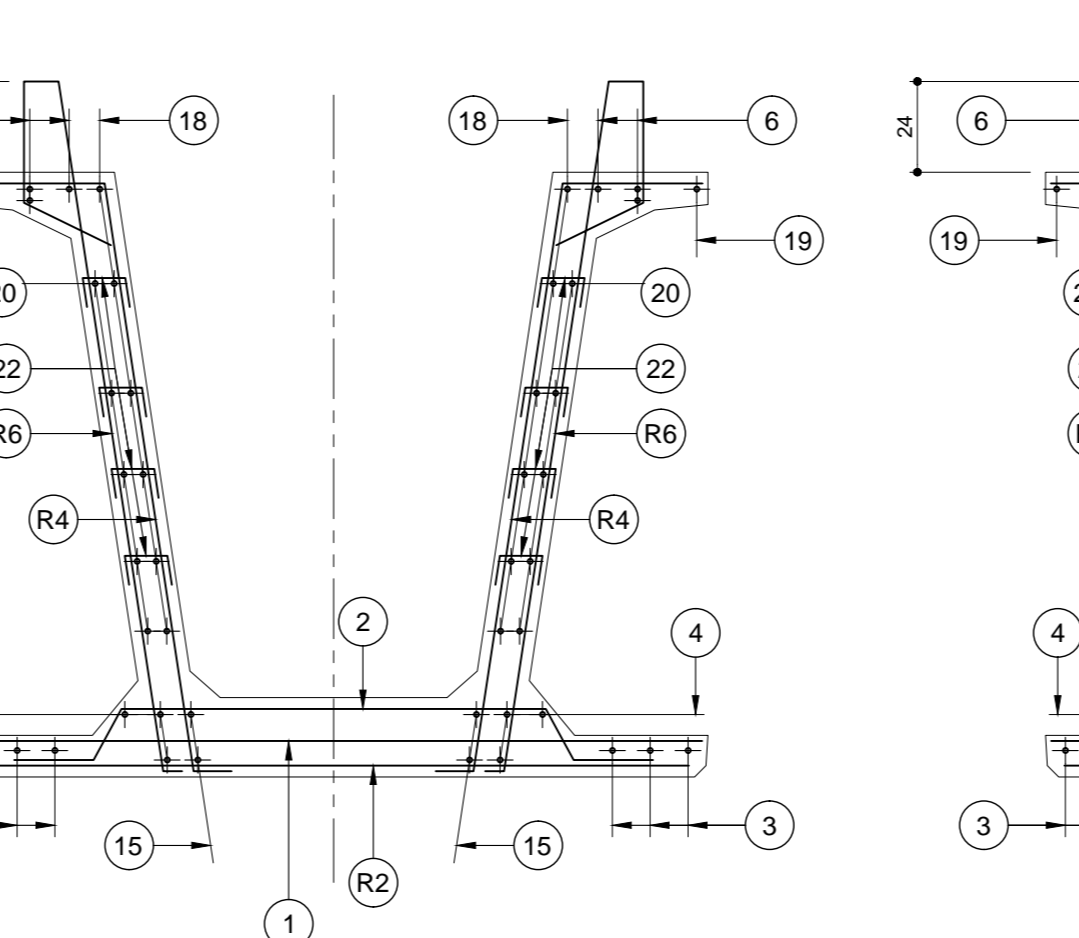
SEZIONE C-C
SCALA 1:20_1



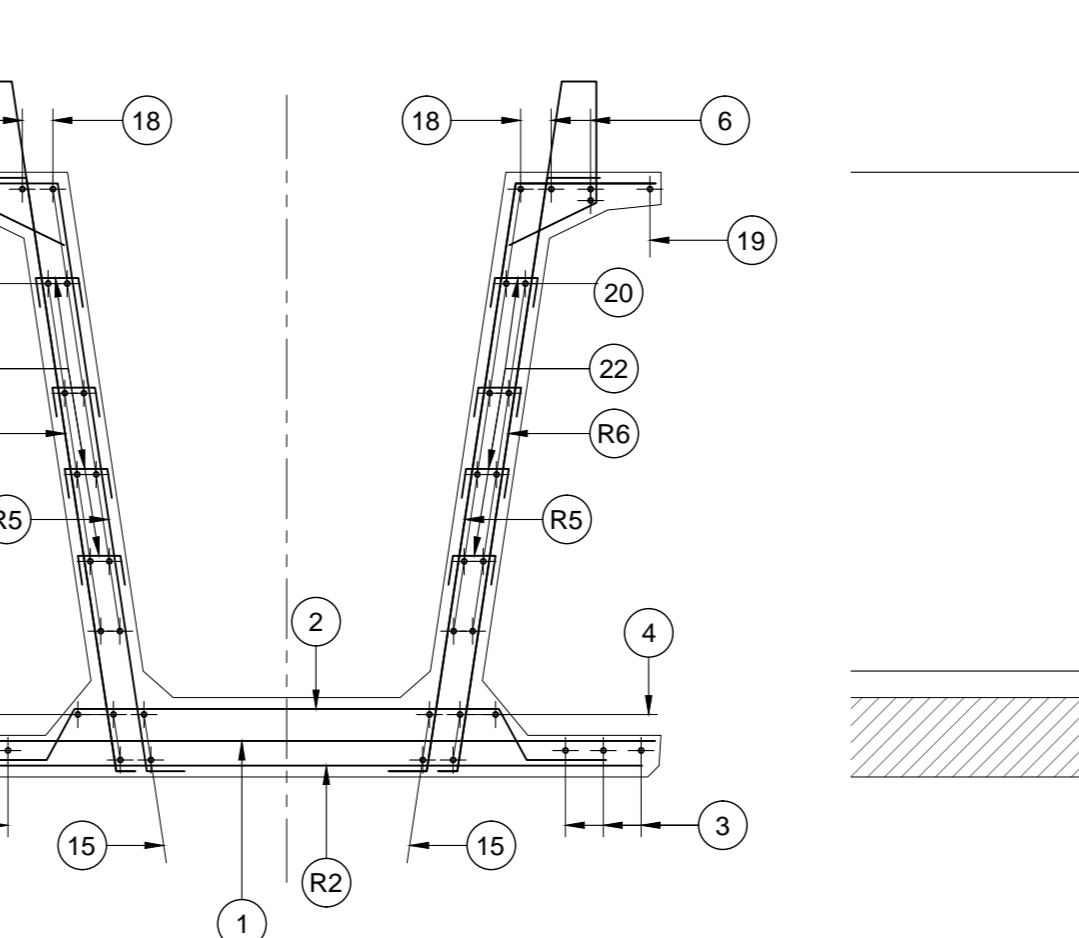
SEZIONE D-D
SCALA 1:20_1



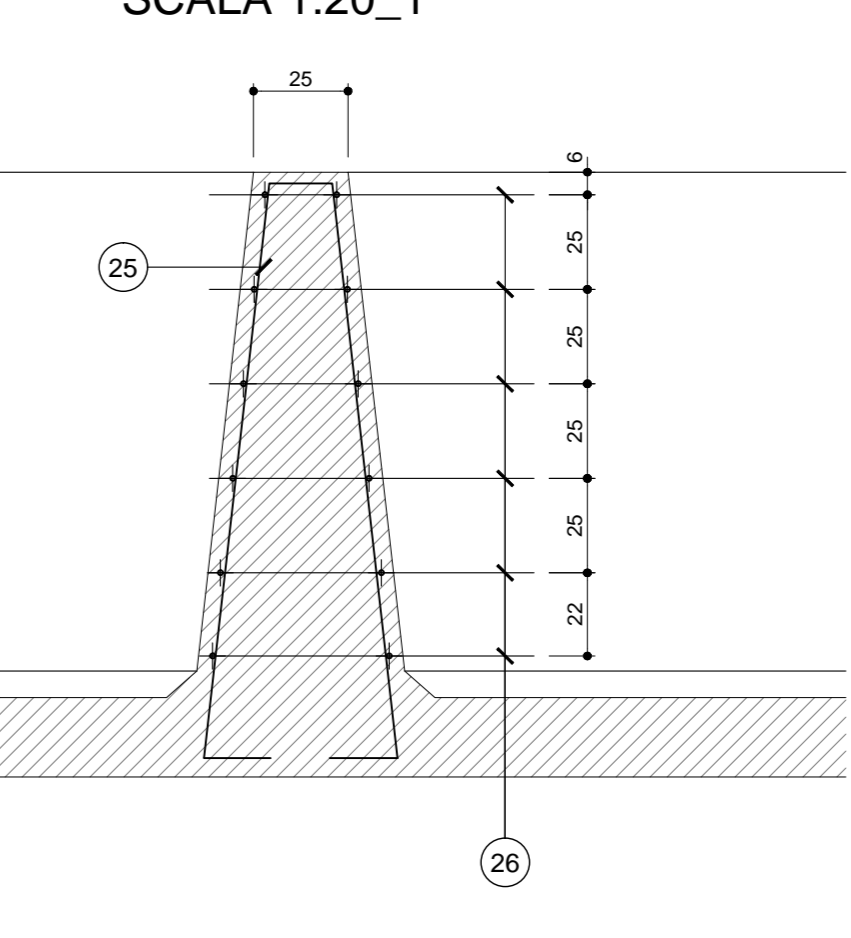
SEZIONE E-E
SCALA 1:20_1



SEZIONE F-F
SCALA 1:20_1

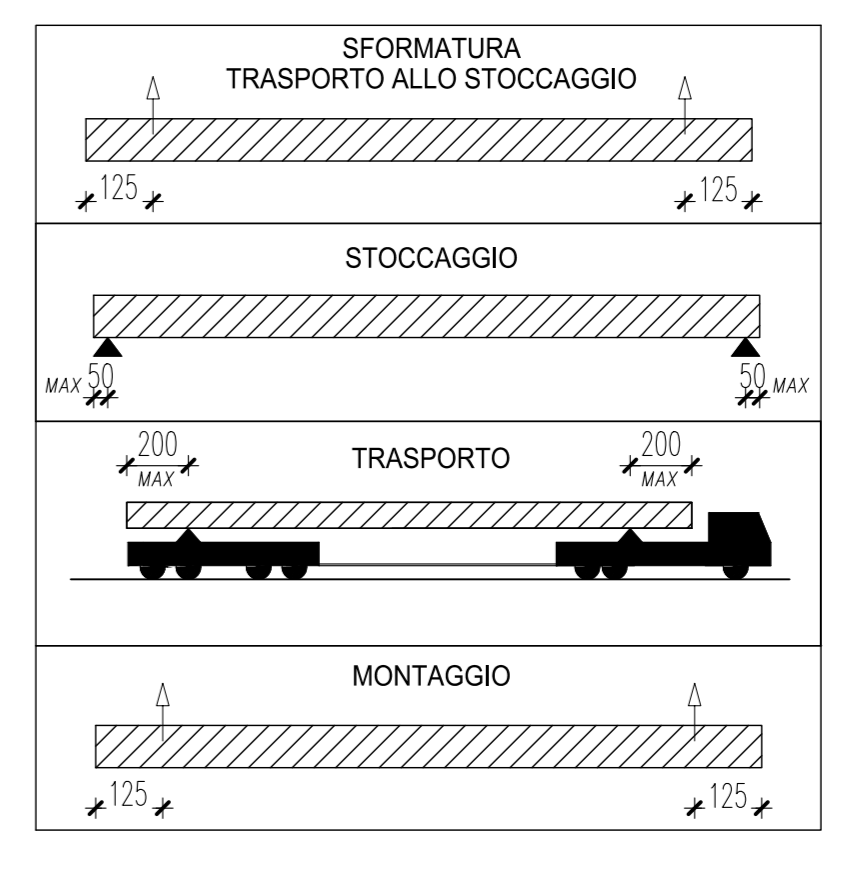


Armatura trasverso
SCALA 1:20_1



POSIZIONE	1	2	3	4	5	6	7	8	8b	9	9a	9b	10	11	12	13	14	15	16	17	18	19	20	21	22	23	24	25	26		
Ø (mm)	12	8	12	8	10	22	22	22	12	14	14	14	14	14	14	14	22	14	14	12	10	12	8	8	26	20	10	10			
N. FERRI	11*2	121	11*2	121	3+3	3+3	(2+2)*2	3+3	(6+6)*2	(16+16)*2	(1+1)*2	(4+4)*2	(12+12)*2	(1+1)*2	(25+25)*2	(2+2)*2	(2+2)*2	(2+2)*2	(2+2)*2	(2+2)*2	2+2	(8+8)*2	6+6	1+1	5+5	(18+18)*2	15*7+15*7	(3+3)*2	(2+2)*2	4+4	(6+6)*2
PASSO (cm)	1/10	1/25	1/10	1/25	-	-	-	-	1/20	1/20	1/20	1/20	1/20	1/20	1/20	1/20	1/20	1/20	1/20	1/20	1/40	-	-	-	-	-	-	-	1/25		
LUNGH. (m)	1.89	1.80	12.00*2+9.35	12.00*2+10.85	4.88	12.00*2+10.85	4.31	1.90	1.85	2.08	2.22	2.15	1.80	1.59	1.45	1.54	1.44	12.00*2+7.95*2	1.85	2.10	12.00*2+2.70	12.00*2+7.70	12.00*2+9.65	0.40	0.27	5.00	5.93	3.50	2.045		
SAGOMA																															
NOTE	PESO (Kg) 127.3 121.3 123.5 624.8 116.6 624.8 92.0 40.3 128.9 10.4 217.8 15.4 14.0 14.9 13.9 333.4 71.6 81.3 284.8 39.1 299.1 11.4 33.5 250.4 117.1 17.3 30.3																														
PESO TOTALE ACCIAIO Kg	4011.413																														

RETI	R1	R2	R3	R4	R5	R6
Ø Trasv. (mm)	10/10	6/20	6/20	10/10	10/20	10/20
Ø Long. (mm)	6/25	6/25	6/25	6/25	6/25	6/25
SVILUPPO (m)	1.89	1.89	0.60	2.10	2.10	2.46
LUNGH. (m)	2*1.00	30.25	2*32.15	2*2*4.00	2*14.25	2*22.25
SAGOMA						
NOTE	VEDI DETTAGLIO VEDI DETTAGLIO VEDI DETTAGLIO					
PESO (Kg)	26.7	114.3	77.2	237.2	237.6	434.6
PESO TOTALE RETI Kg	1128					



ANAS S.p.A.
Direzione Progettazione e Realizzazione Lavori

VARIANTE ALLA S.S.1 AURELIA (AURELIA BIS)
VIABILITA' DI ACCESSO ALL' HUB PORTUALE DI LA SPEZIA
INTERCONNESSIONE TRA I CASELLI DELLA A-12 E IL PORTO DI LA SPEZIA
3° LOTTO TRA FELETTINO E IL RACCORDO AUTOSTRADALE

PROGETTO ESECUTIVO DI STALCIO E COMPLETAMENTO C - 3° TRATTO

PROGETTO ESECUTIVO GE265

CESI Sping & Sider Energy Future
TECHINT Engineering & Construction
IGCCO Impianti Geotecnici e Costruzioni

VISTO IL RESPONSABILE DEL PROCEDIMENTO: Ing. Fabrizio CARONE
RESPONSABILE DELL'INTEGRAZIONE DELLE PRESTAZIONI SPECIALISTICHE: Ing. Alessandro RIZZO
PROGETTISTA SPECIALISTA: Ing. Paolo Alberto COLETTI
IL COORDINATORE DELLA SICUREZZA IN FASE DI PROGETTAZIONE: Dott. Domenico TRINELLI

OPERE MAGGIORI
SVINCOLO DI MELARA
VIADOTTO RAMPA W
IMPALCATO - ARMATURA TRAVE W06

CODICE PROGETTO: 0000_V04V115STRAR07_A
PROGETTO: DPGE0265 E 20
LIV. PROG. N. PROG.: 0000_V04V115STRAR07_A
CODICE ELAB.: V04V115STRAR07
REVISIONE: A
SCALA: VARIE

C EMISSIONE
A DATA: Marzo 2021
B REDATTO: G. Naretto
A VERIFICATO: A. Rodino
D APPROVATO: D. Morgera