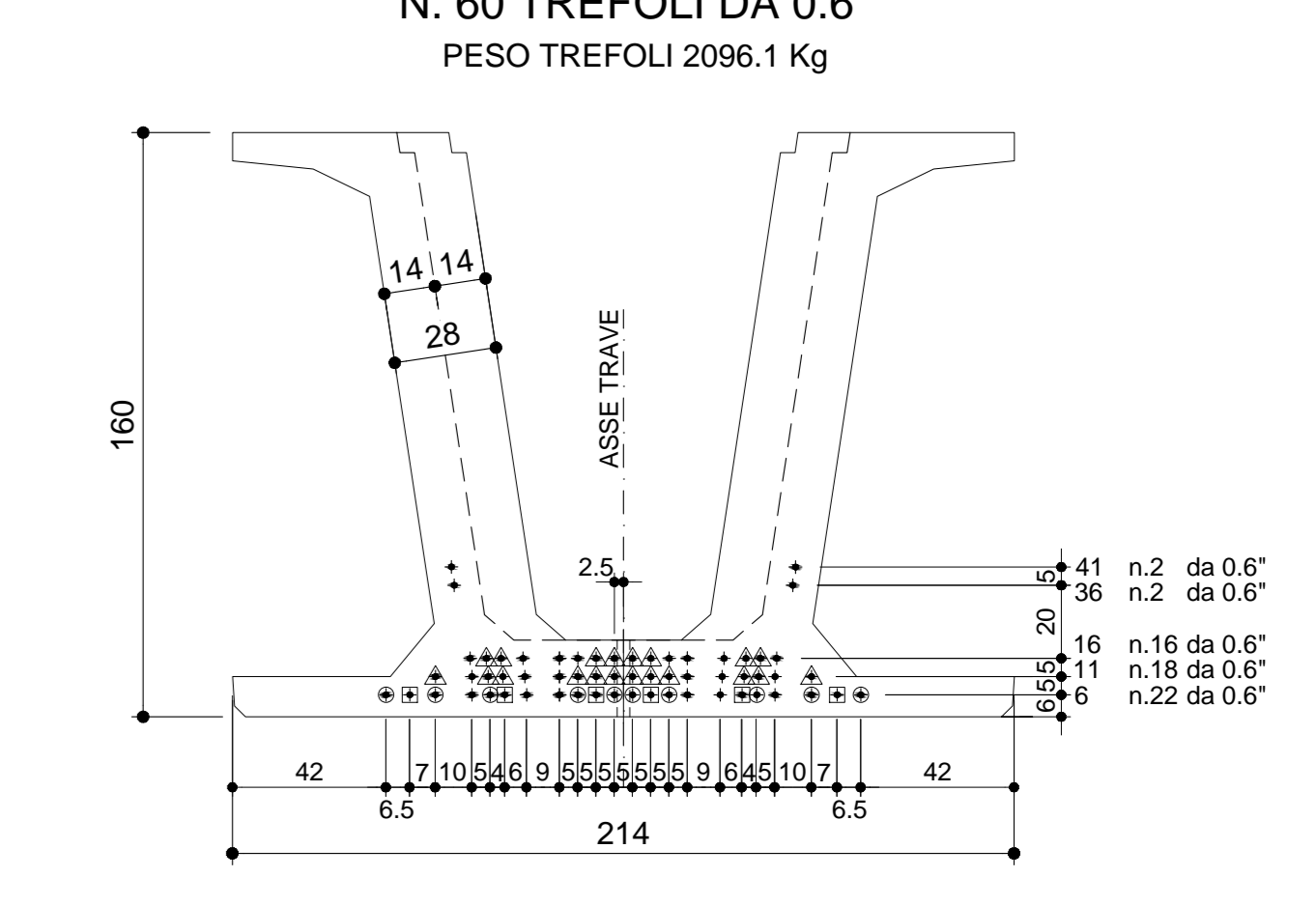


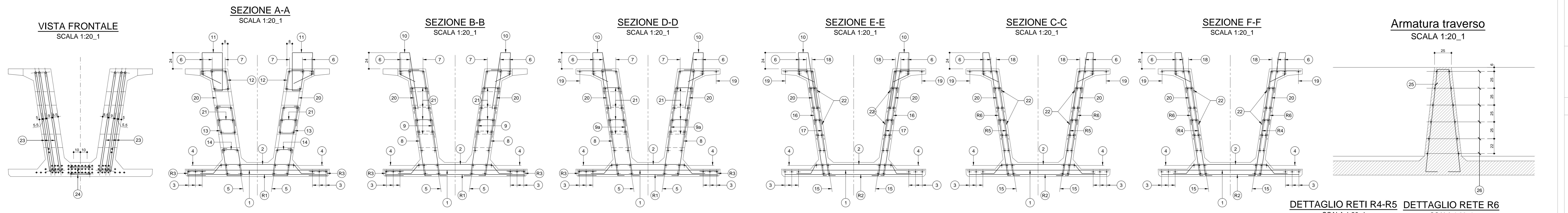
### ARMATURA DI PRECOMPRESSIONE



TIPO	N°	Lunghezza
▲	20x20	150cm
○	10x10	300cm
□	6x6	400cm

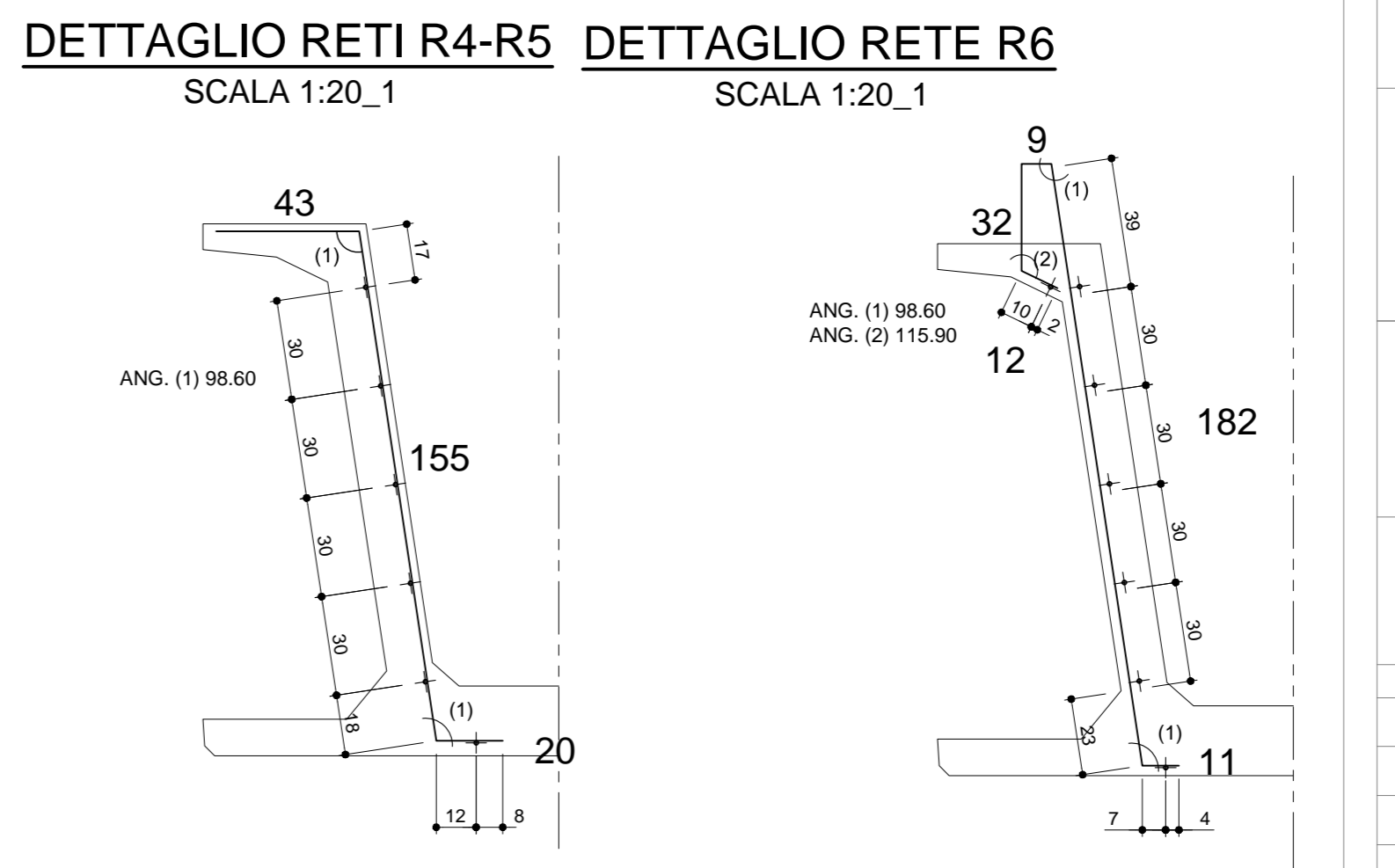
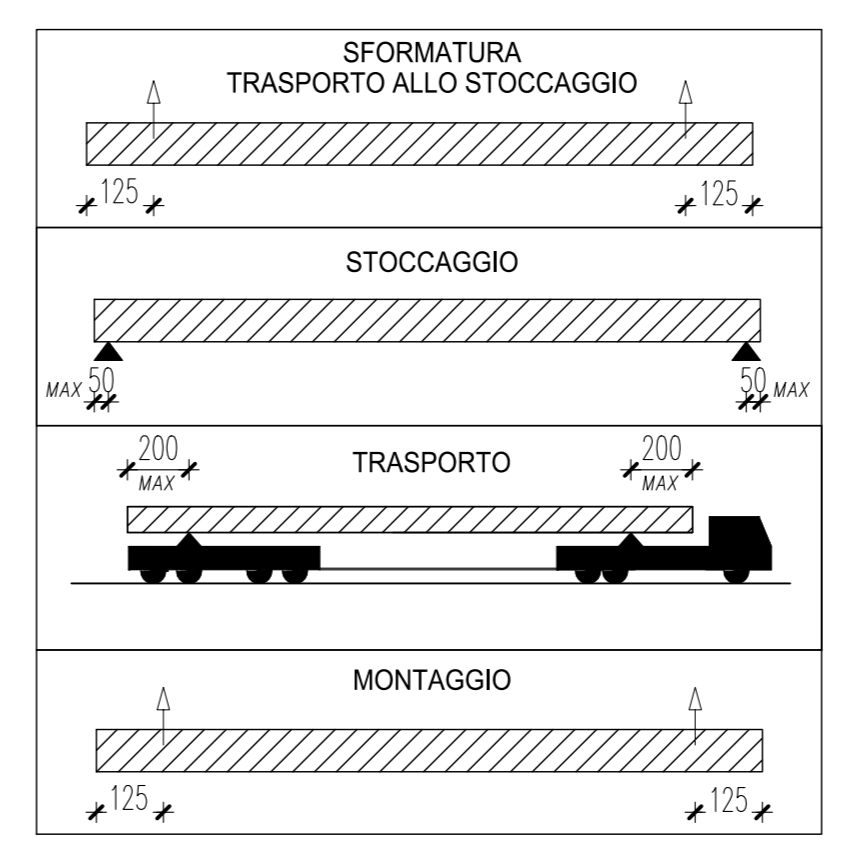
### CARATTERISTICHE DEI MATERIALI

- CALCESTRUZZO**
  - 28 gg R<sub>ck</sub> ≥ C 45/55
  - SFORMO ≥ C 35/45
- FERRO**
  - B 450C
- TREFOLI**
  - ROTTURA f<sub>tk</sub> > 1860 MPa
  - SNEVAM f<sub>pk</sub> > 1670 MPa
  - TENSIONE f<sub>pr</sub> 1373 MPa
  - σ<sub>pr</sub> = 130000 Kg



POSIZIONE	1	2	3	4	5	6	7	8	9	9a	10	11	12	13	14	15	16	17	18	19	20	21	22	23	24	25	26	
Ø (mm)	12	8	12	8	10	16	16	14	14	14	14	14	14	14	14	14	16	14	14	12	10	8	8	26	22	10	10	
N. FERRI	11*2	120	11*2	120	3+3	3+3	(2+2)*2	(2+2)*2	(8+8)*2	(16+16)*2	(2+2)*2	(2+2)*2	(2+2)*2	(2+2)*2	2+2	(4+4)*2	(4+4)*2	6+6	1+1	5+5	(17+17)*2	138+138	(3+3)*2	2*2	4+4	(6+6)*2		
PASSO (cm)	1/10	1/25	1/10	1/25	-	-	-	1/20	1/20	1/20	1/20	-	-	-	1/20	1/20	-	-	-	-	1/40	1/80	-	-	-	1/25		
LUNGH. (m)	2.05	1.80	12.00*2+9.15	12.00*2+9.95	2.50	12.00*2+9.95	2.30	1.90	2.10	2.33	1.80	1.59	1.60	1.46	1.46	12.00*2+7.30	1.85	2.20	12.00*2+6.50	12.00*2+7.55	12.00*2+9.45	0.40	0.27	4.80	5.50	3.50	2.045	
SAGOMA																												
NOTE	<p>DISPOSTA A QUANCECUNE</p> <p>DISPOSTA A QUANCECUNE</p>																											
PESO (Kg)	137.3	120.5	122.8	321.9	31.6	321.9	49.1	110.3	40.7	90.2	139.4	15.4	14.5	14.1	14.1	197.9	35.8	42.6	325.4	39.0	297.4	10.7	29.4	240.4	65.7	17.3	30.3	
PESO TOTALE ACCIAIO Kg 2876																												

RETI	R1	R2	R3	R4	R5	R6
Ø Trave (mm)	10/10	6/20	6/20	10/10	10/20	10/20
Ø Long. (mm)	6/25	6/25	6/25	6/25	6/25	6/25
SVILUPPO (m)	2.05	2.05	0.60	2.20	2.20	2.46
LUNGH. (m)	21.00	30.05	2*31.95	2*24.00	2*18.05	2*26.05
SAGOMA						
NOTE	<p>VEDI DETTAGLIO</p> <p>VEDI DETTAGLIO</p>					
PESO (Kg)	28.9	123.2	76.7	248.5	315.3	508.8
PESO TOTALE RETI Kg 1301						



**ANAS S.p.A.**  
 Direzione Progettazione e Realizzazione Lavori

**VARIANTE ALLA S.S.1 AURELIA (AURELIA BIS)**  
 VIABILITA' DI ACCESSO ALL' HUB PORTUALE DI LA SPEZIA  
 INTERCONNESSIONE TRA I CASELLI DELLA A-12 E IL PORTO DI LA SPEZIA  
 3° LOTTO TRA FELETTINO E IL RACCORDO AUTOSTRADALE

**PROGETTO ESECUTIVO DI STRALCIO E COMPLETAMENTO C - 3° TRATTO**

**PROGETTO ESECUTIVO GE265**

**CESI** **TECHINT** **ICCOG**

VISTO IL RESPONSABILE DEL PROCEDIMENTO: Ing. Fabrizio CARDONE  
 RESPONSABILE DELL'INTEGRAZIONE DELLE PRESTAZIONI SPECIALISTICHE: Ing. Alessandro RIGNO  
 PROGETTISTA SPECIALISTA: Ing. Paolo Alberto COLETTI  
 IL COORDINATORE DELLA SICUREZZA IN FASE DI PROGETTAZIONE: Dott. Domenico TRIMBOLI

**OPERE MAGGIORI**  
 SVINCOLO DI MELARA  
 VIADOTTO RAMPA W7  
 IMPALCATO - ARMATURA TRAVE W07a-W07b

CODICE PROGETTO: DPGE0265 E 20  
 NOME FILE: 0000\_V04V115STRAR08\_A  
 REVISIONE: A  
 SCALA: VARIE

REV.	DESCRIZIONE	DATA	REDATTO	VERIFICATO	APPROVATO
C					
B					
A	EMMISSIONE	Marzo 2021	G. Naretto	A. Rodino	D. Morgera