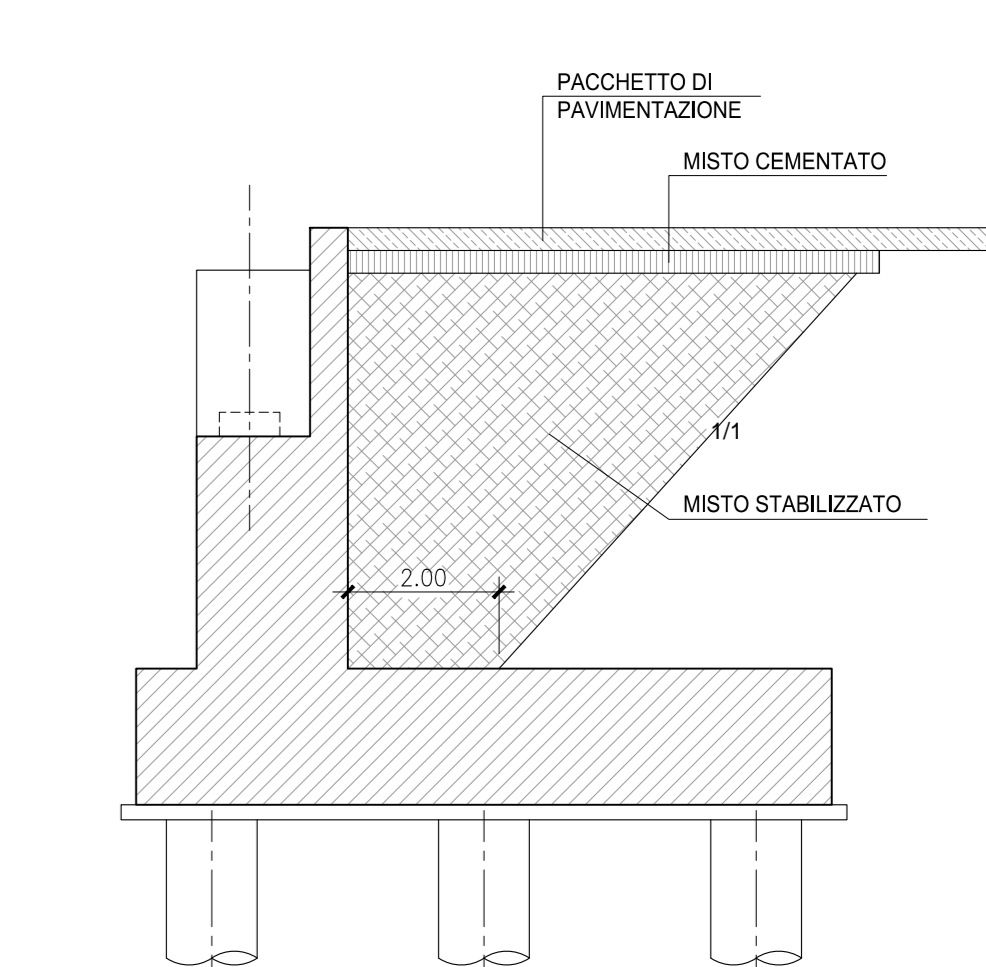


CARATTERISTICHE DEI MATERIALI

TUTTI I MATERIALI DEVONO ESSERE CONFORMI AL D.M. 14.01.2008  
 CALCESTRUZZO MAGRO PER SOTTOFONDO  
 CONFORME ALLA EN 206-1:2006  
 CLASSE DI RESISTENZA MINIMA A COMPRESIONE: C 25/30  
 CEMENTO ARMATO  
 CALCESTRUZZO PER GETTO IN OPERA FONDAZIONI PILE E SPALLE, PALI DI FONDAZIONE  
 A PRESTAZIONE GARANTITA CONFORME ALLA UNI EN 206-1:2006  
 CLASSE DI RESISTENZA MINIMA A COMPRESIONE: C 25/30  
 CLASSE DI CONSISTENZA SLUMP: S4  
 CLASSE DI ESPOSIZIONE: XC2(0)  
 DIMENSIONE MASSIMA DEGLI AGGREGATI: D<sub>max</sub> 31  
 RAPPORTO A/C MAX: 0,60  
 CONTENUTO MINIMO DI CEMENTO 280 Kg/mc  
 COPRIFERRO: 60mm  
 CALCESTRUZZO PER GETTO IN OPERA ELEVAZIONI SPALLE E PILE  
 A PRESTAZIONE GARANTITA CONFORME ALLA UNI EN 206-1:2006  
 CLASSE DI RESISTENZA MINIMA A COMPRESIONE: C 25/30  
 CLASSE DI CONSISTENZA SLUMP: S4  
 CLASSE DI ESPOSIZIONE: XC2(0)  
 DIMENSIONE MASSIMA DEGLI AGGREGATI: D<sub>max</sub> 31  
 RAPPORTO A/C MAX: 0,60  
 CONTENUTO MINIMO DI CEMENTO 280 Kg/mc  
 COPRIFERRO: 60mm  
 CALCESTRUZZO PER GETTO IN OPERA SOLETTA  
 A PRESTAZIONE GARANTITA CONFORME ALLA UNI EN 206-1:2006  
 CLASSE DI RESISTENZA MINIMA A COMPRESIONE: C 32/40  
 CLASSE DI CONSISTENZA SLUMP: S4  
 CLASSE DI ESPOSIZIONE: XC2(0)  
 DIMENSIONE MASSIMA DEGLI AGGREGATI: D<sub>max</sub> 31  
 RAPPORTO A/C MAX: 0,50  
 CONTENUTO MINIMO DI CEMENTO 320 Kg/mc  
 COPRIFERRO: 40mm  
 CALCESTRUZZO PER GETTO IN OPERA TRAVERSI  
 A PRESTAZIONE GARANTITA CONFORME ALLA UNI EN 206-1:2006  
 CLASSE DI RESISTENZA MINIMA A COMPRESIONE: C 32/40  
 CLASSE DI CONSISTENZA SLUMP: S4  
 CLASSE DI ESPOSIZIONE: XC2(0)  
 DIMENSIONE MASSIMA DEGLI AGGREGATI: D<sub>max</sub> 31  
 RAPPORTO A/C MAX: 0,50  
 CONTENUTO MINIMO DI CEMENTO 300 Kg/mc  
 COPRIFERRO: 40mm  
 CALCESTRUZZO PER TRAVI PREFABBRICATE IN C.A.P. IMPALCATI  
 A PRESTAZIONE GARANTITA CONFORME ALLA UNI EN 206-1:2006  
 CLASSE DI RESISTENZA MINIMA A COMPRESIONE: C 45/55  
 CLASSE DI CONSISTENZA SLUMP: S4  
 CLASSE DI ESPOSIZIONE: XC1(0)  
 DIMENSIONE MASSIMA DEGLI AGGREGATI: D<sub>max</sub> 25  
 CLASSE DI CONTENUTO IN CLORURI: Cl 0,20  
 RAPPORTO A/C MAX: 0,50  
 CONTENUTO MINIMO DI CEMENTO 300 Kg/mc  
 COPRIFERRO: 40mm  
 ACCIAIO DI ARMATURA ORDINARIA: B450C  
 ARMATURA DI PREFABBRICAZIONE:  
 ACCIAIO ARMATO IN HELIX  
 f<sub>yk</sub> = 1800 MPa f<sub>p(1)</sub> = 1670 MPa  
 ACCIAIO IN BARRE  
 f<sub>yk</sub> = 1050 MPa f<sub>yk</sub> = 835 MPa

DETTAGLIO DEL TRATTAMENTO A TERGO DELLE SPALLE



RELATIVAMENTE ALLA SPALLA 'Sp.W' RISULTANO ESEGUITI LA SOTTOFONDAZIONE, LA FONDAZIONE, PARTE DELL'ELEVAZIONE COMPRESI BAGGIOLI ED APPARECCHI DI APPOGGIO, MENTRE SONO STATI POSATI I FERRI DI ARMATURA DEL PARAGHIAIA E DELLA SOMMITA' DELLE PARETI LATERALI SENZA IL GETTO DI CLS.

**ANAS S.p.A.**  
 Direzione Progettazione e Realizzazione Lavori

VARIANTE ALLA S.S.1 AURELIA (AURELIA BIS)  
 VIABILITA' DI ACCESSO ALL' HUB PORTUALE DI LA SPEZIA  
 INTERCONNESSIONE TRA I CASELLI DELLA A-12 E IL PORTO DI LA SPEZIA  
 3° LOTTO TRA FELETTINO E IL RACCORDO AUTOSTRADALE

PROGETTO ESECUTIVO DI STRALCIO E COMPLETAMENTO C - 3° TRATTO

**PROGETTO ESECUTIVO** **GE265**

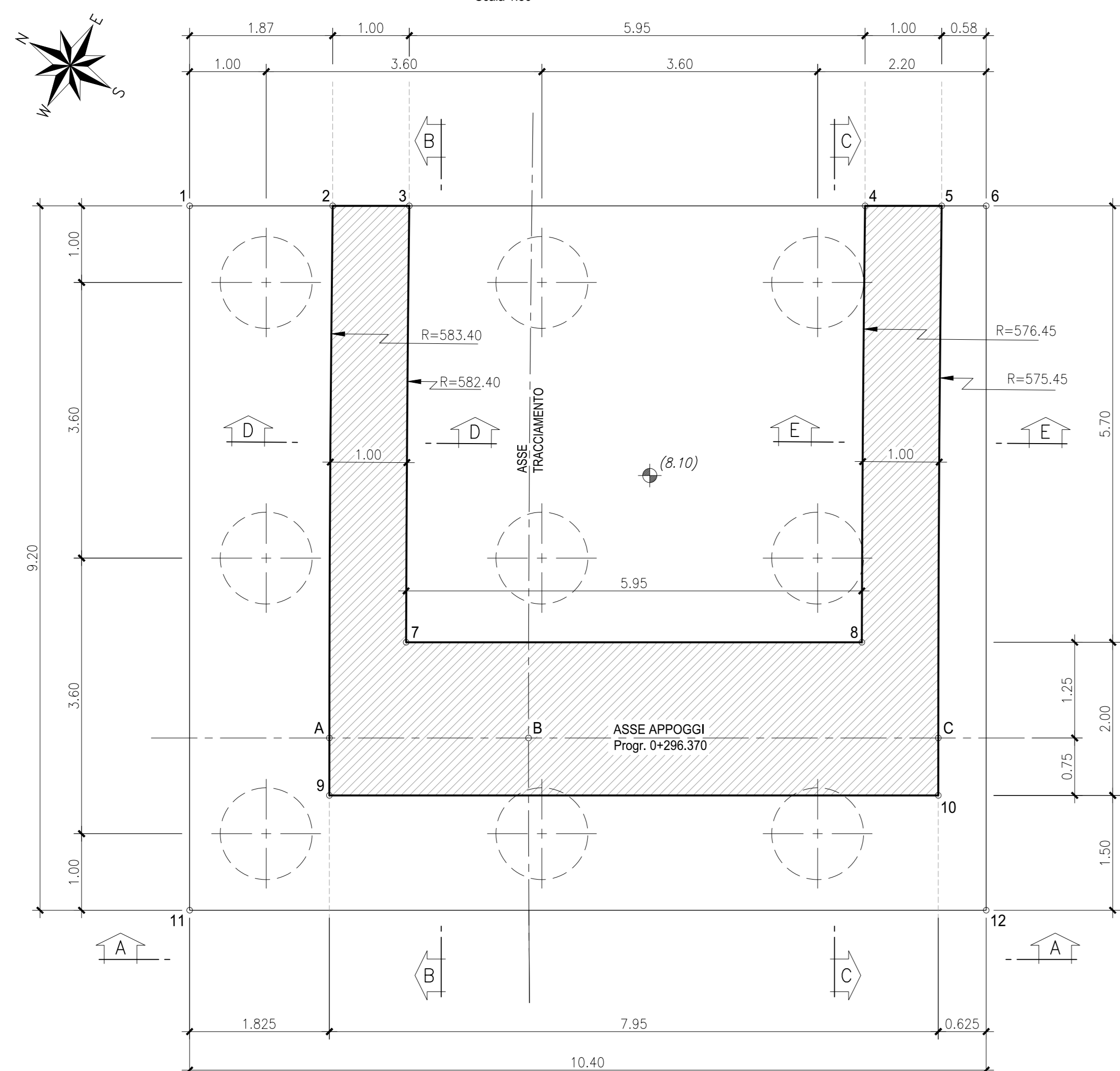
Il RESPONSABILE DEL PROCEDIMENTO: Ing. Federico CARBONE  
 Il RESPONSABILE DELL'INTEGRAZIONE DELLE PRESTAZIONI SPECIALISTICHE: Ing. Alessandro ROSINO  
 Il PROGETTISTA SPECIALISTA: Ing. Paolo Alberti COLETTI  
 Il COORDINATORE DELLA SICUREZZA IN FASE DI PROGETTAZIONE: Dott. Daniele TRAMOLI

**OPERE MAGGIORI**  
 SVINCOLO DI MELARA  
 VIADOTTO RAMPA 'W'  
 CARPENTERIA SPALLA 'SP-W'

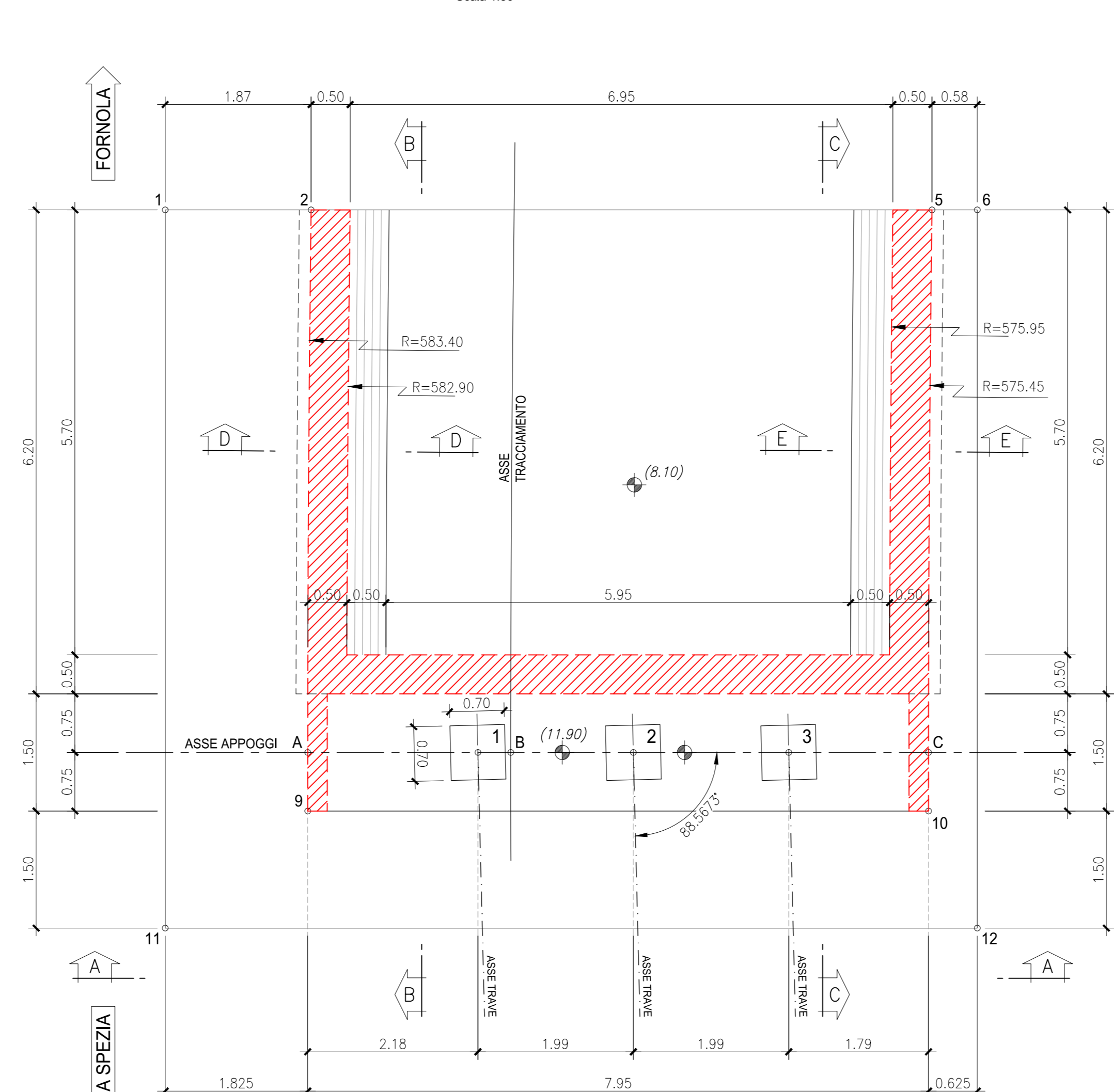
CODICE PROGETTO	DPGE0265	LV. PROJ. N. PROJ.	E 20	NOME FILE	000_V04V1151STRCP01_B	REVISIONE	B	SCALA	1:50
-----------------	----------	--------------------	------	-----------	-----------------------	-----------	---	-------	------

C	REVISIONE A SEGUITO ISTRUTTORIA ANAS	Dicembre 2021	G. Naretto	A. Rodino	D. Morgera
A	EMISIONE	Marzo 2021	G. Naretto	A. Rodino	D. Morgera
REV.	DESCRIZIONE	DATA	REDATTO	VERIFICATO	APPROVATO

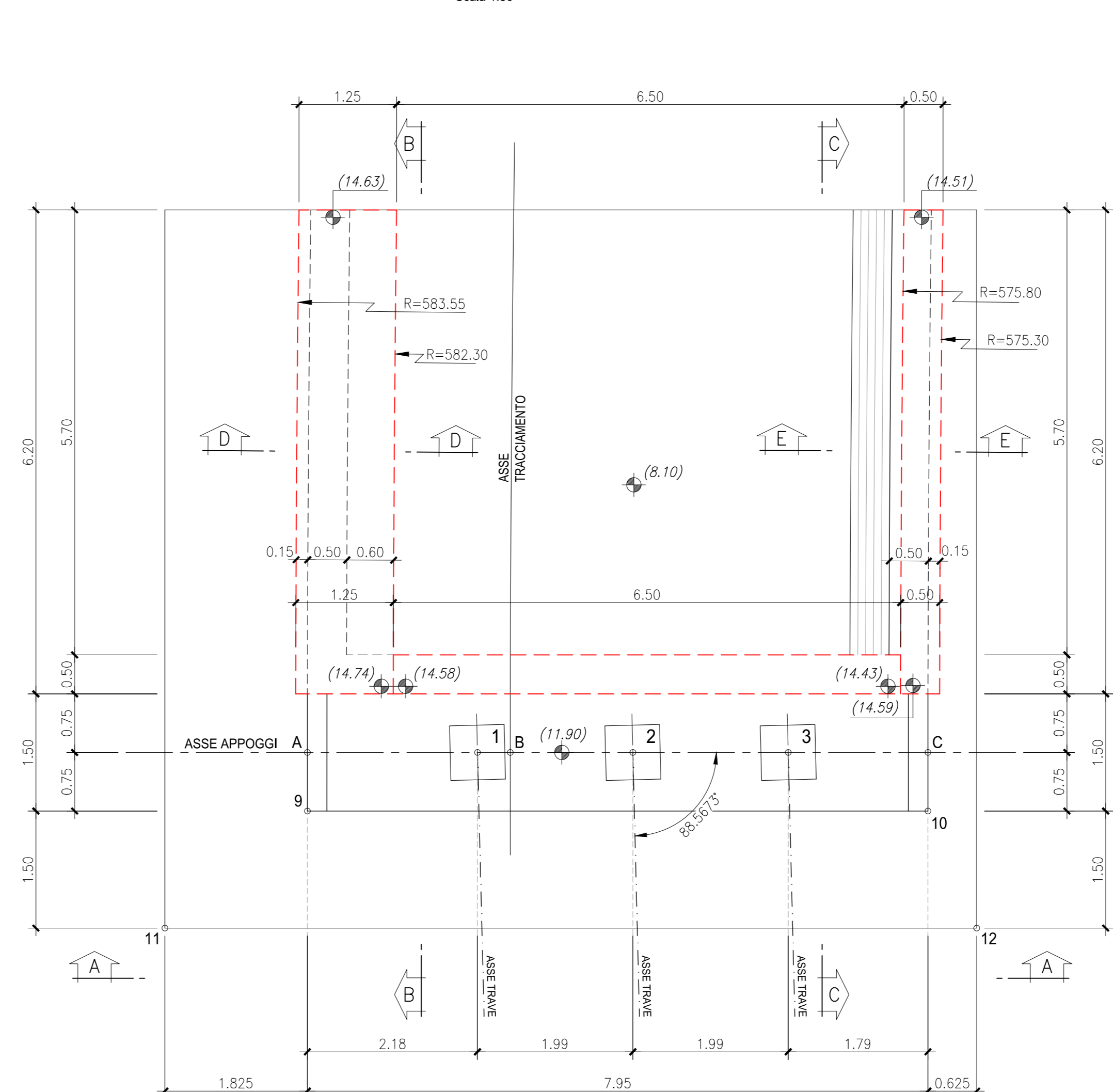
PIANTA ALLO SPICCATO (SEZIONE X-X)



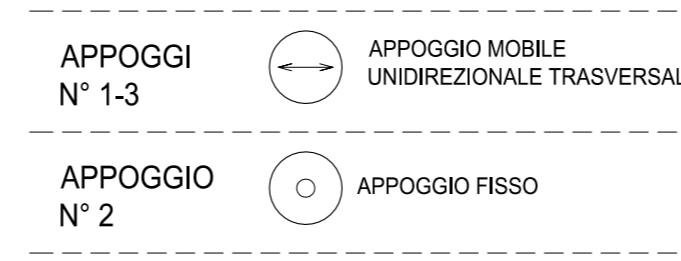
PIANTA A QUOTA APPOGGI (SEZIONE Y-Y)



PIANTA VISTA DALL'ALTO (SEZIONE Z-Z)

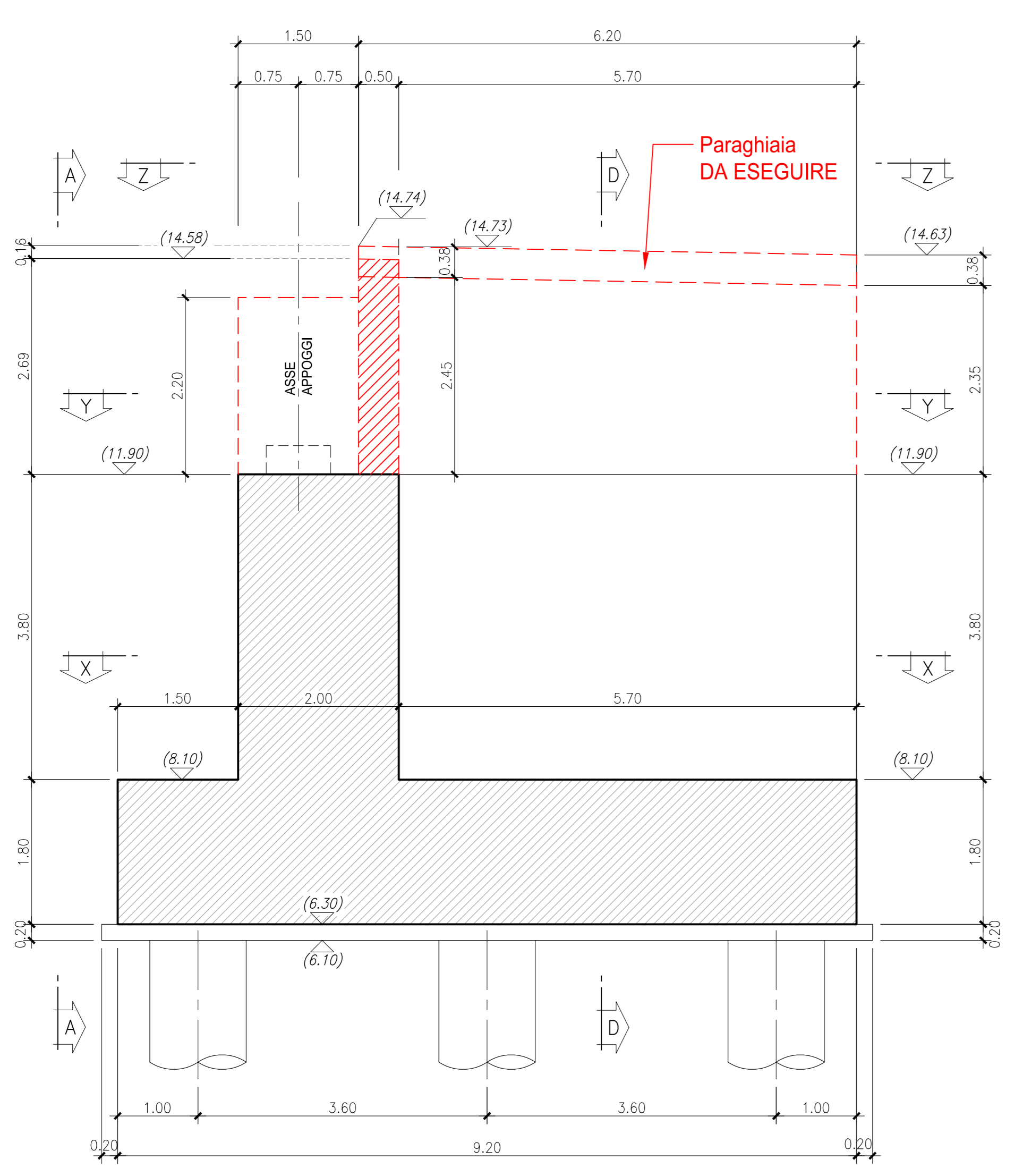


PUNTO	EST	WORD
A	69081.796	85024.981
B	69083.038	85022.293
C	69085.853	85017.426
1	69086.507	85029.351
2	69087.850	85027.721
3	69088.339	85026.849
4	69091.849	85015.688
5	69091.738	85020.786
6	69092.022	85020.279
7	69093.247	85024.098
8	69096.226	85018.998
9	69081.112	85023.994
10	69084.989	85017.059
11	69078.911	85024.853
12	69083.396	85015.781

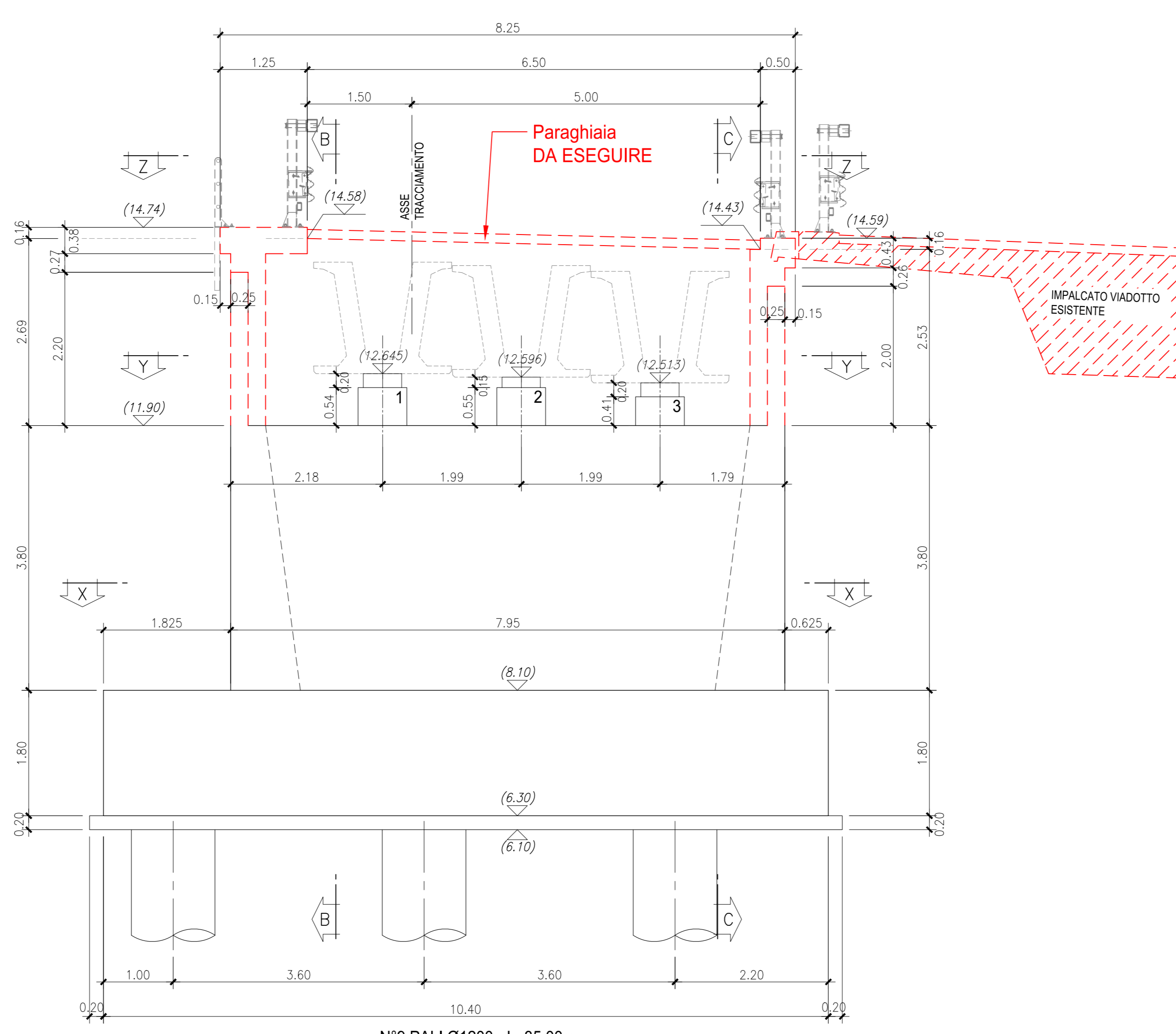


NOTA BENE:  
 LE DIMENSIONI DEI BAGGIOLI DOVRANNO ESSERE VERIFICATE ALLA FORNITURA DEGLI APPARECCHI DI APPOGGIO

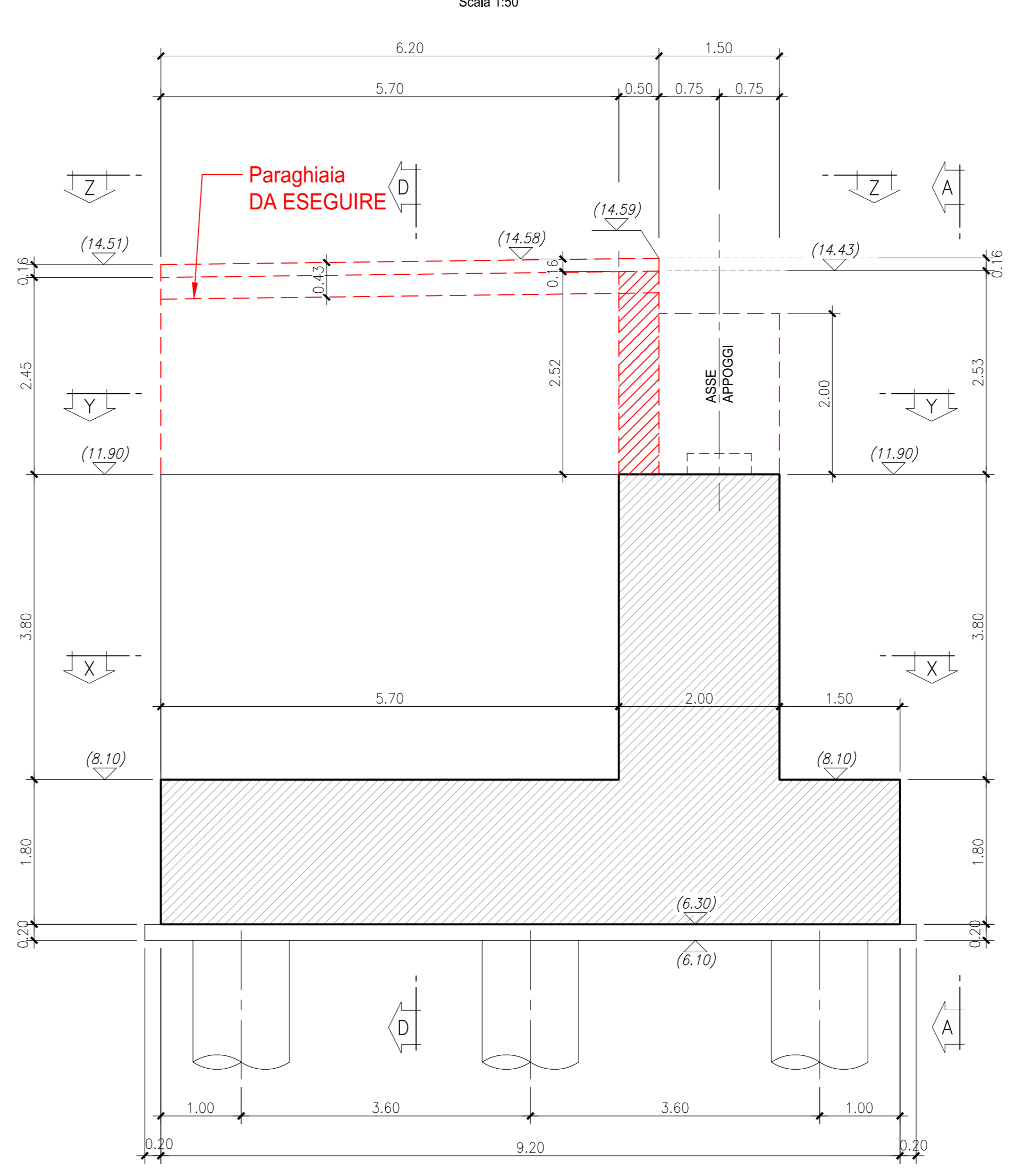
SEZIONE B-B



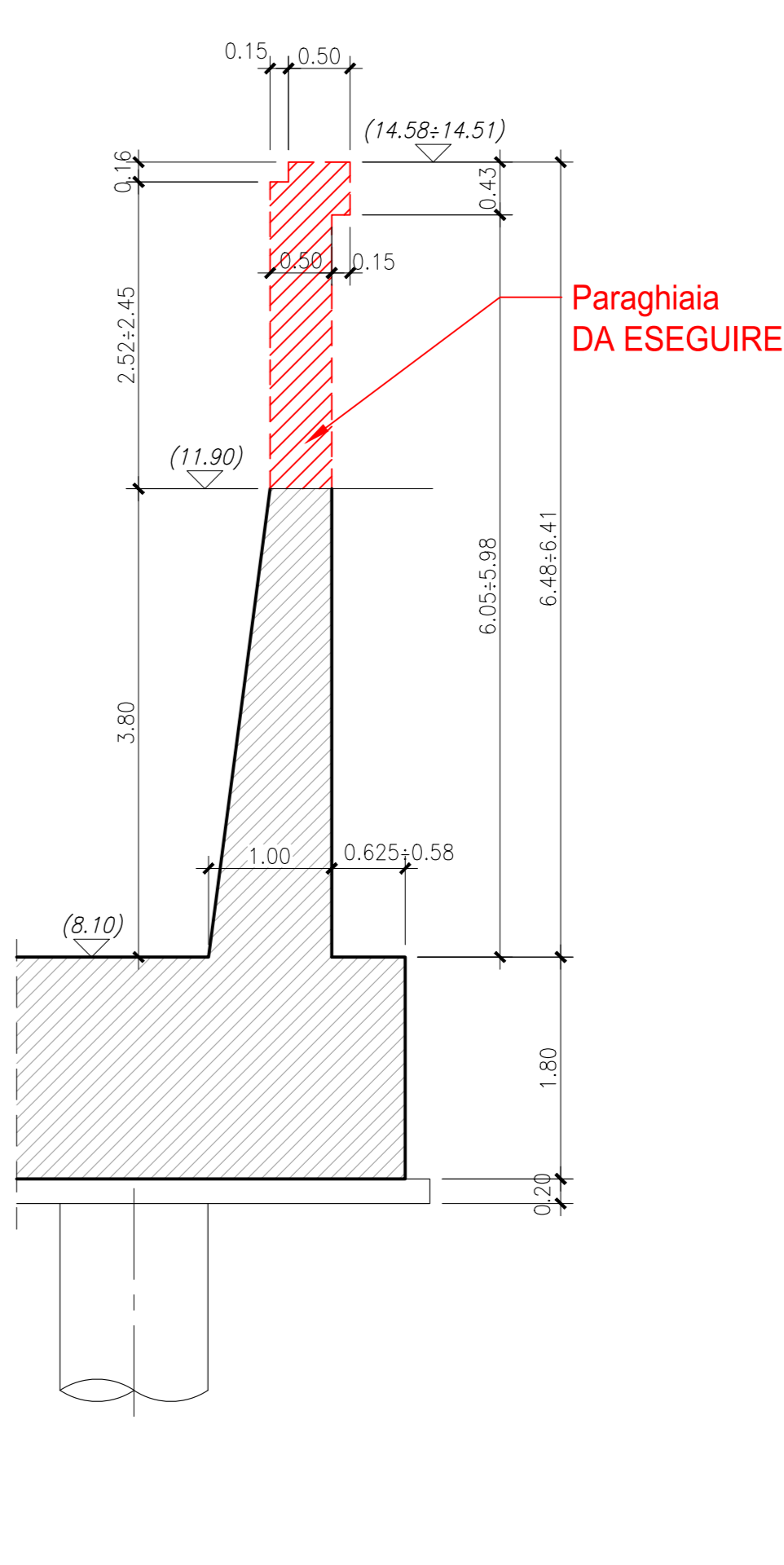
VISTA A-A



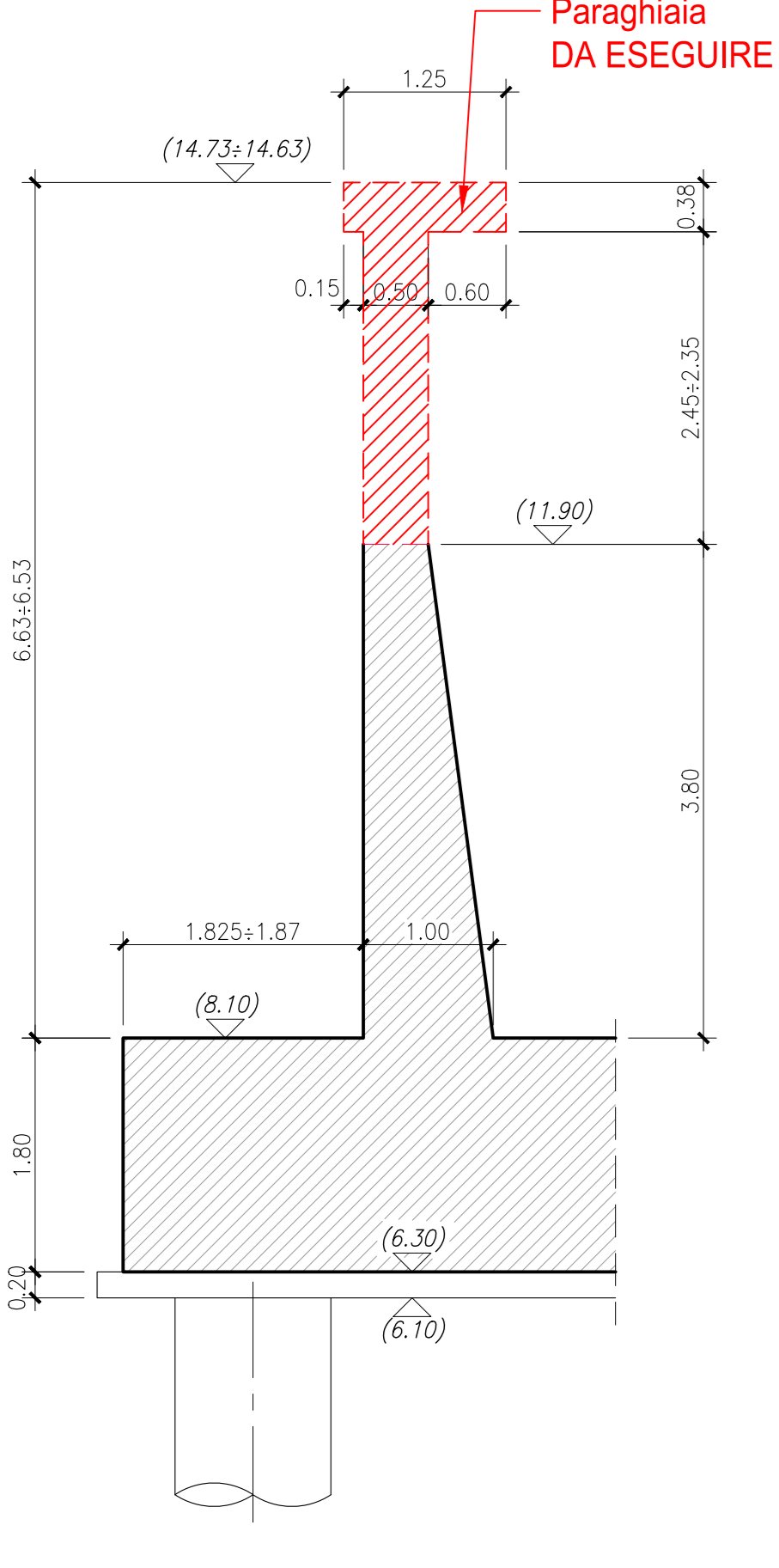
SEZIONE C-C



SEZIONE E-E



SEZIONE D-D



Parti d'opera da realizzare

NOTA  
 Il presente elaborato, per le parti d'opera già realizzate, fa riferimento ai contenuti presenti negli elaborati di As-Built forniti dalla stazione appaltante (Rif.: V04V1151STRCP01\_M)