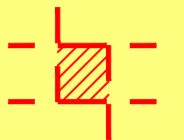


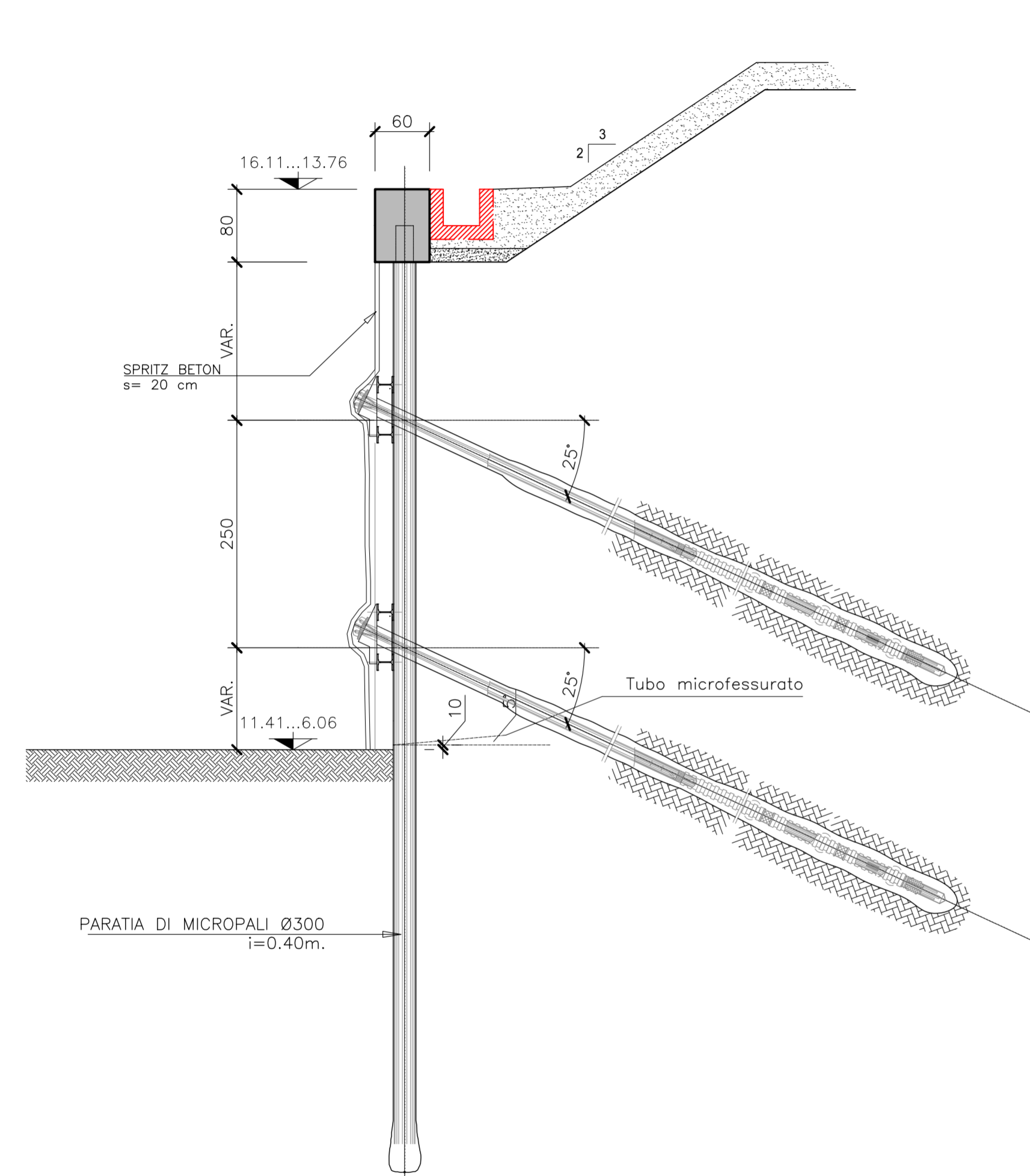
N.B.

Strutture DA REALIZZARE



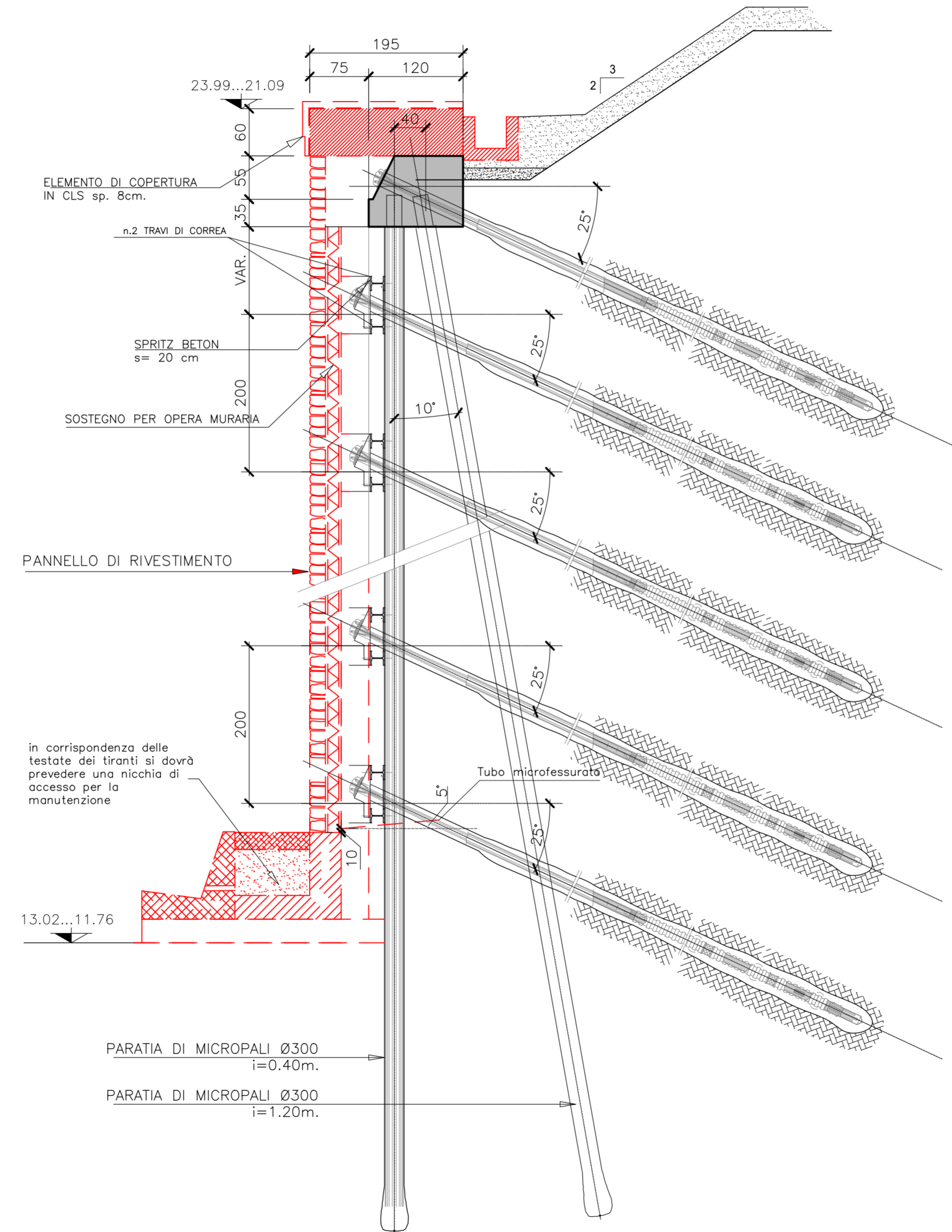
SEZIONE TIPO PARATIA PROVVISORIA

SCALA 1:50



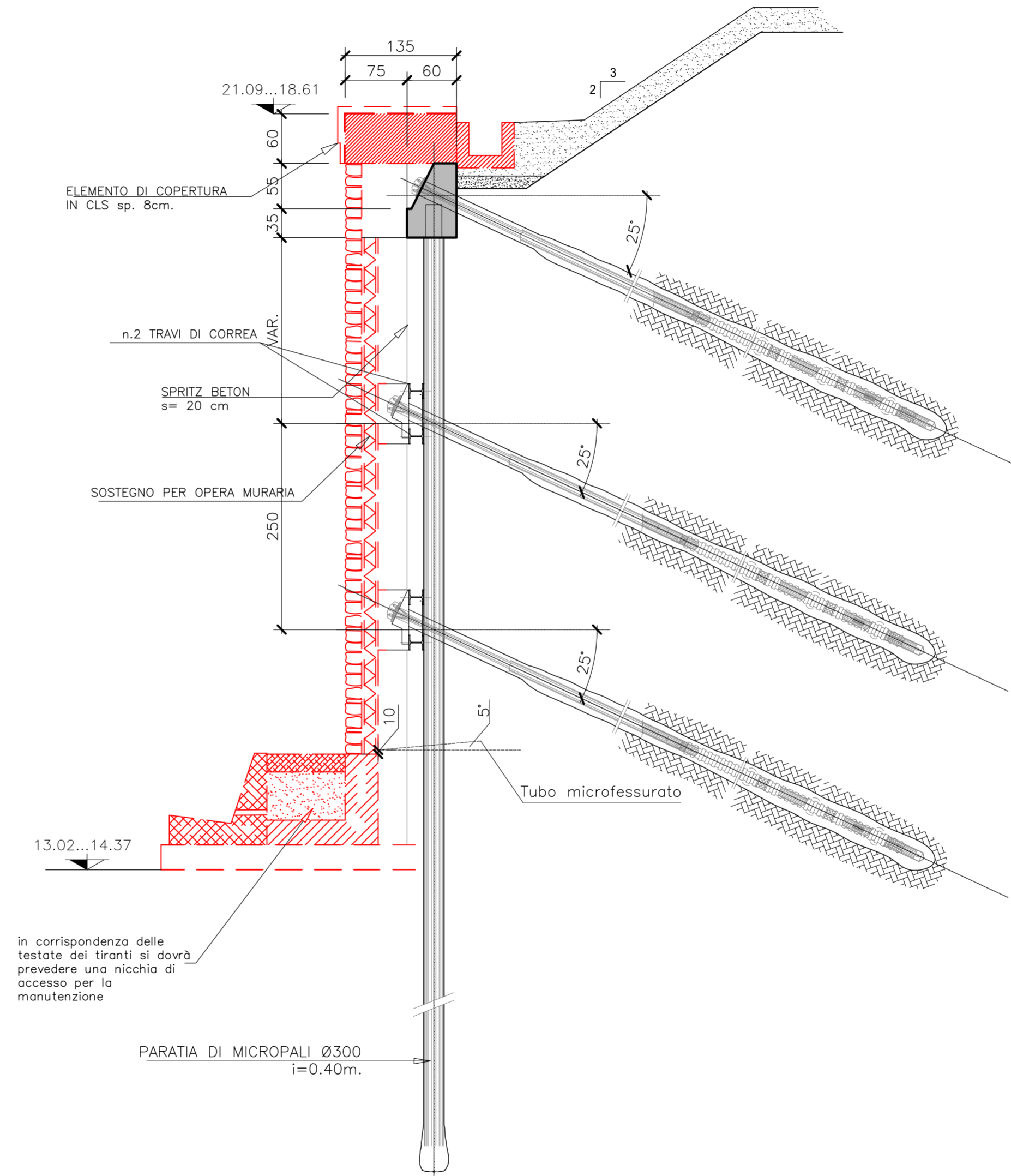
SEZIONE TIPO DOPPIO MICROPALO

SCALA 1:50



SEZIONE TIPO PARATIA NORMALE

SCALA 1:50



ANAS S.p.A.

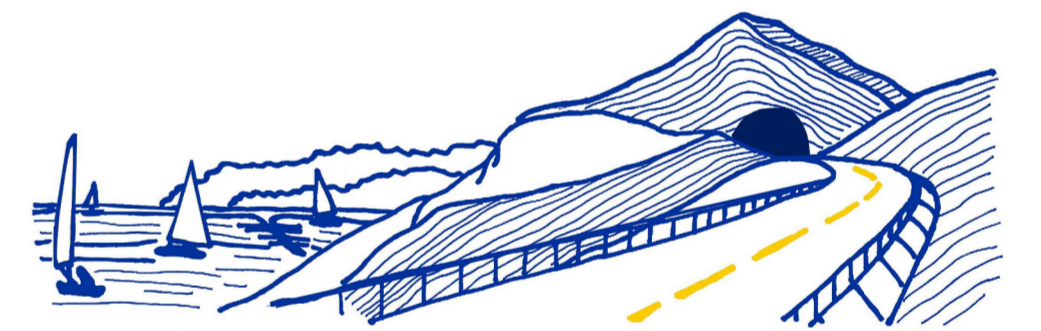
Direzione Progettazione e Realizzazione Lavori

VARIANTE ALLA S.S.1 AURELIA (AURELIA BIS)
VIABILITA' DI ACCESSO ALL' HUB PORTUALE DI LA SPEZIA
INTERCONNESSIONE TRA I CASELLI DELLA A-12 E IL PORTO DI LA SPEZIA
3° LOTTO TRA FELETTINO E IL RACCORDO AUTOSTRADALE

PROGETTO ESECUTIVO DI STRALCIO E COMPLETAMENTO C - 3° TRATTO

PROGETTO ESECUTIVO

GE265



VISTO: IL RESPONSABILE DEL PROCEDIMENTO

RESPONSABILE DELL'INTEGRAZIONE DELLE PRESTAZIONI SPECIALISTICHE

PROGETTISTA SPECIALISTA

IL COORDINATORE DELLA SICUREZZA IN FASE DI PROGETTAZIONE

Ing. Fabrizio CARDONE

Ing. Alessandro RODINO

Ing. Paolo Alberto COLETTI

Dott. Domenico TRIMBOLI

OPERE MINORI
OPERE DI SOSTEGNO: PARATIE
SVINCOLO MELARA
PARATIA DEFINITIVA SBOCCO FORNACI 3 (MU59)
SEZIONI TRASVERSALI

CODICE PROGETTO	NOME FILE	REVISIONE	SCALA:
DPGE0265	0000_V04OM17STRCP02_A	A	VARIE
PROGETTO	LIV. PROG. N. PROG.	CODICE ELAB.	
		V04OM17STRCP02	

C					
B					
A	EMISSIONE	Marzo 2021	M. Barale	A. Rodino	D. Morgera
REV.	DESCRIZIONE	DATA	REDATTO	VERIFICATO	APPROVATO