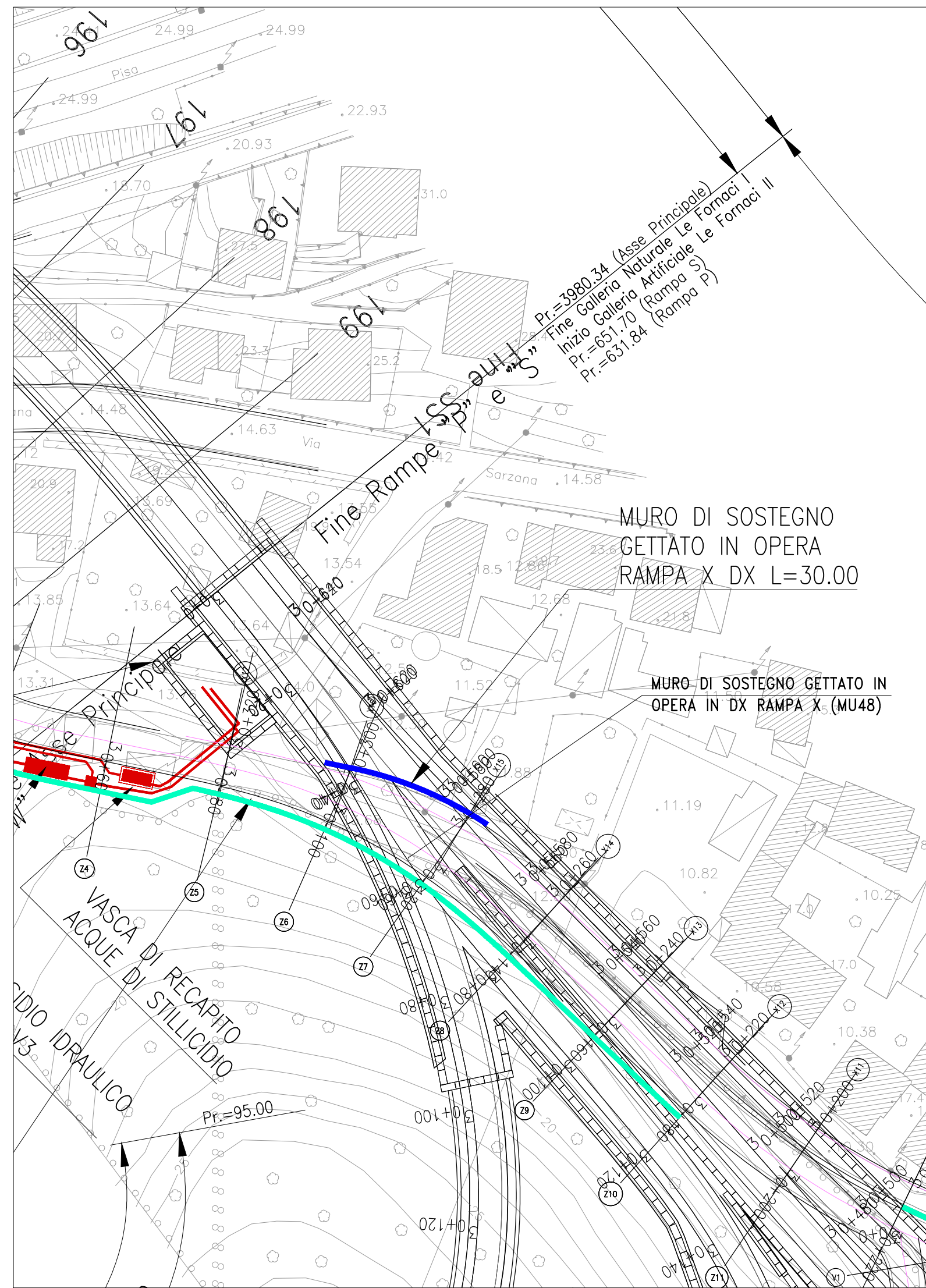
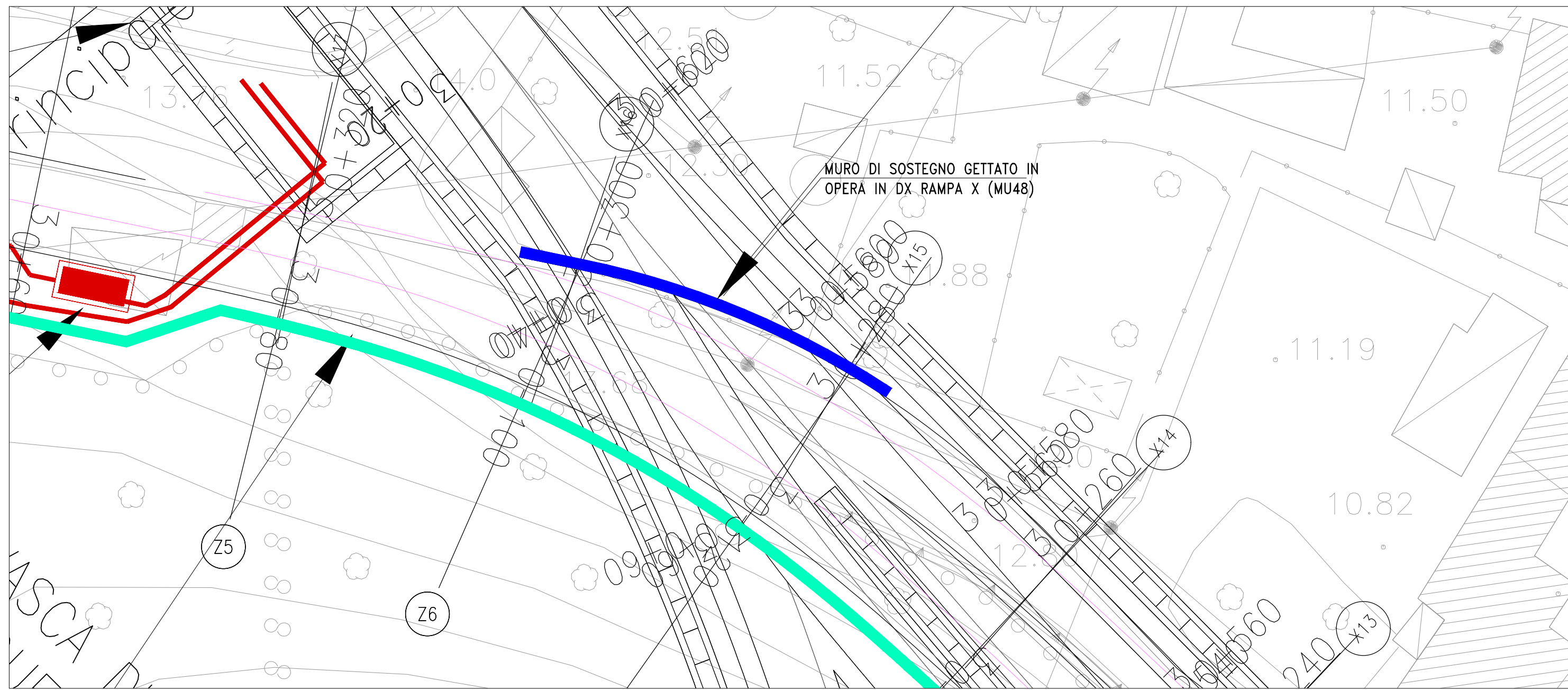


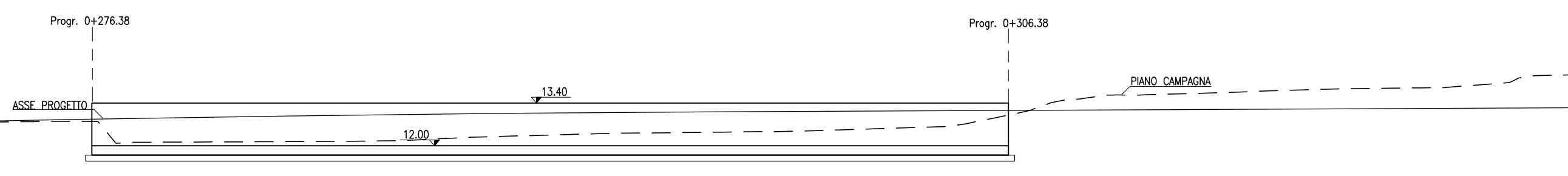
PLANIMETRIA
SCALA 1:500



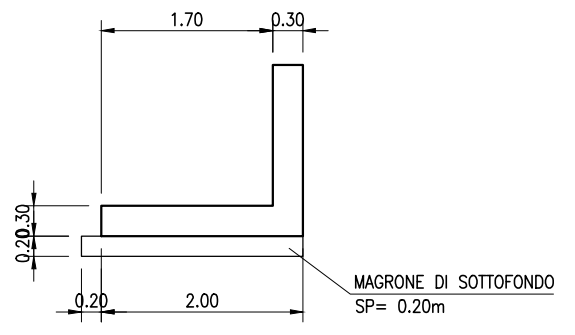
PIANTA
SCALA 1:200



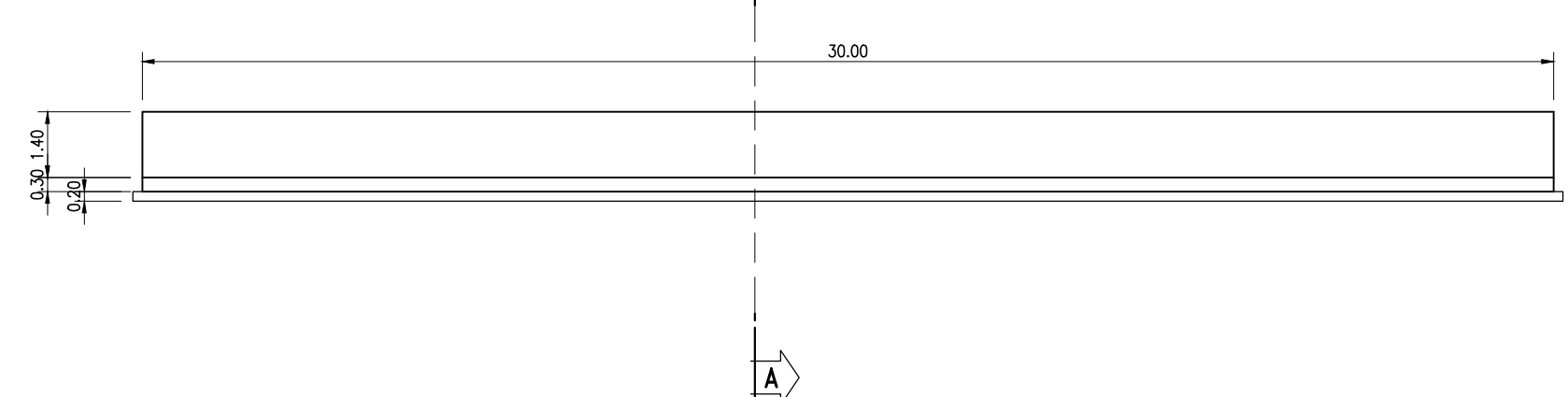
PROFILO
SCALA 1:100



SEZIONE A-A
SCALA 1:50



SEZIONE LONGITUDINALE
SCALA 1:100



SEZIONE A-A
SCALA 1:20

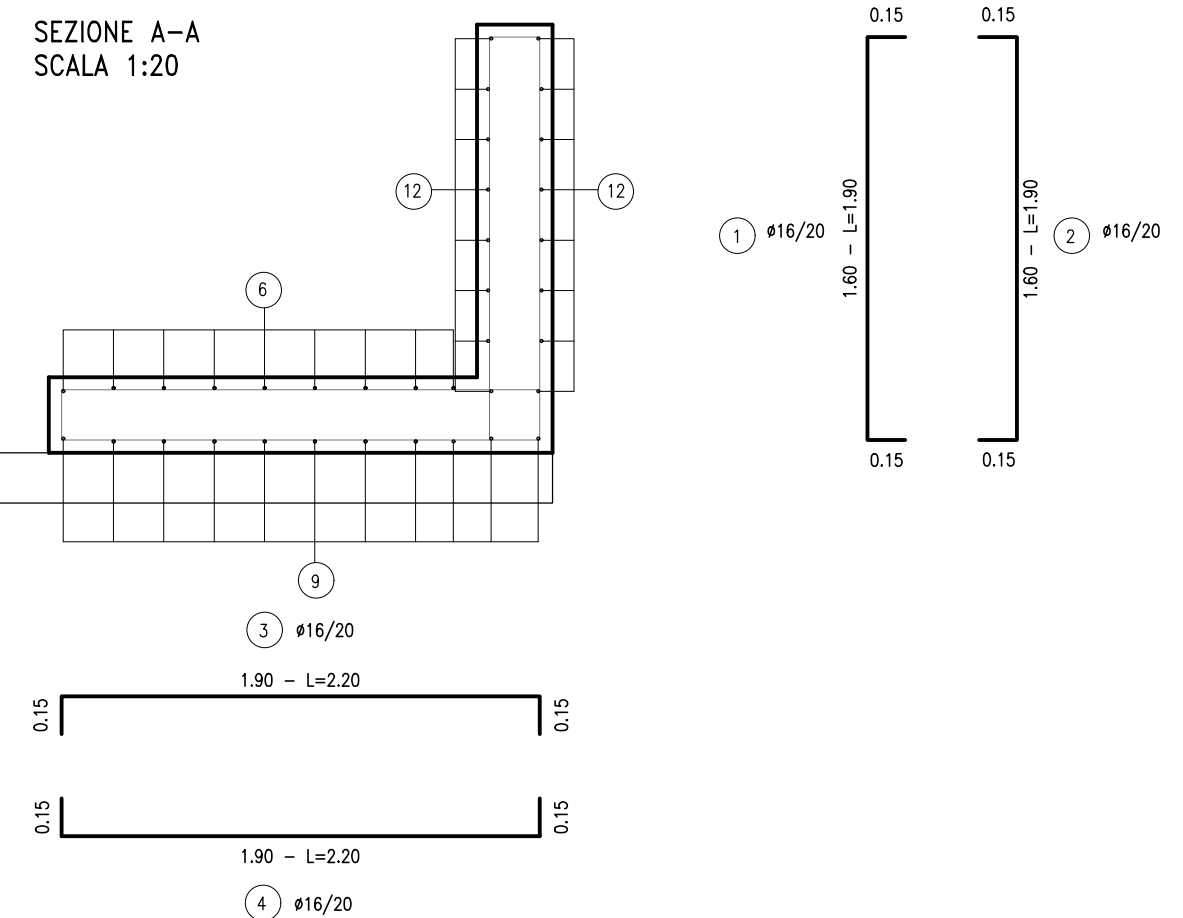


TABELLA MATERIALI

- CALCESTRUZZO MAGRO	Rck >= 20 N/mm²
- CALCESTRUZZO PER STRUTTURE IN FONDAZIONE	Rck >= 37 N/mm²
- CALCESTRUZZO PER MURI IN ELEVAZIONE	Rck >= 37 N/mm²
- ACCIAIO	B450C
- COPRIFERRO MINIMO IN ELEVAZIONE :	35 mm
- COPRIFERRO MINIMO IN FONDAZIONE :	35 mm

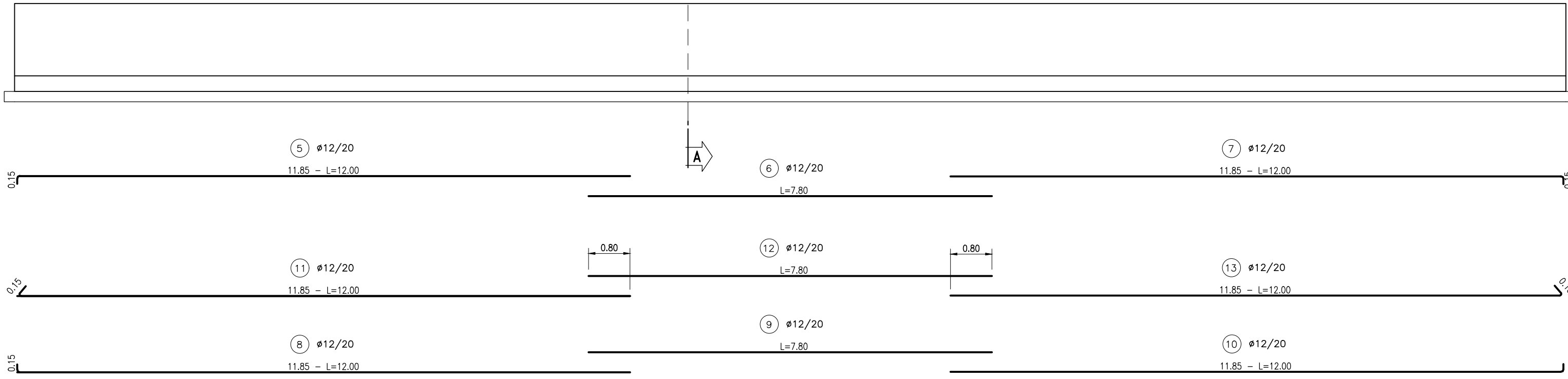
Dimensioni Muro tipo 48

Lunghezza parte verticale	Bvert	30	cm
Lunghezza totale	L	3000	cm
Altezza parte verticale	Hvert	140	cm
Lunghezza parte orizzontale	Boriz	170	cm
Altezza parte orizzontale	Horiz	30	cm
Volume	V	27,900	m³

TABELLA FERRI

Posizione	Diametro (mm)	Quantità (n°)	Lunghezza (m)	Area Unitaria	Peso Unitario	Peso Totale (kg)
1	16	150	1,90	285,00	2,01	449,83
2	16	150	1,90	285,00	2,01	449,83
3	16	150	2,20	330,00	2,01	520,85
4	16	150	2,20	330,00	2,01	520,85
5	12	16	12,00	192,00	1,13	170,46
6	12	16	7,80	124,80	1,13	110,80
7	12	16	12,00	192,00	1,13	170,46
8	12	16	12,00	192,00	1,13	170,46
9	12	16	7,80	124,80	1,13	110,80
10	12	16	12,00	192,00	1,13	170,46
11	12	16	12,00	192,00	1,13	170,46
12	12	16	7,80	124,80	1,13	110,80
13	12	16	12,00	192,00	1,13	170,46
TOT. Kg						5296,51
INFIENZA Kef/m²						116,91

SEZIONE LONGITUDINALE
SCALA 1:50



ANAS S.p.A.
Direzione Progettazione e Realizzazione Lavori

VARIANTE ALLA S.S.1 AURELIA (AURELIA BIS)
VIABILITA' DI ACCESSO ALL' HUB PORTUALE DI LA SPEZIA
INTERCONNESSIONE TRA I CASELLI DELLA A-12 E IL PORTO DI LA SPEZIA
3° LOTTO TRA FELETTINO E IL RACCORDO AUTOSTRADALE

PROGETTO ESECUTIVO DI STALCIO E COMPLETAMENTO C - 3° TRATTO
PROGETTO ESECUTIVO GE265

CESI **TECHINT** **IGEEO**

VISTO E RESPONSABILE DEL PROCEDIMENTO: Ing. Fabio CARONE
RESPONSABILE DELL'INTEGRAZIONE DELLE PRESTAZIONI SPECIALISTICHE: Ing. Assenzo BIGNO
PROGETTISTA SPECIALISTA: Ing. Paolo MARCHI COLETTI
IL COORDINATORE DELLA SICUREZZA IN FASE DI PROGETTAZIONE: Ing. Domenico TRIMOLI

OPERE MINORI
OPERE DI SOSTEGNO: MURI
SVINCOLO DI MELARA - VIABILITA' LOCALE
MURO DI SOSTEGNO GETTATO IN OPERA IN DX RAMPA X (MU48)
CARPENTERIA E ARMATURA

CODICE PROGETTO	NOME FILE	REVISIONE	SCALA
DPGE0265	000_V04OM12STRCA01_B	B	VARIE
LIV. PROG. N. PROG.	CODICE ELAB.	DATA	REDATTO
E 20	V04OM12STRCA01	Marzo 2021	M. Barale
DESCRIZIONE	DATA	REDATTO	VERIFICATO