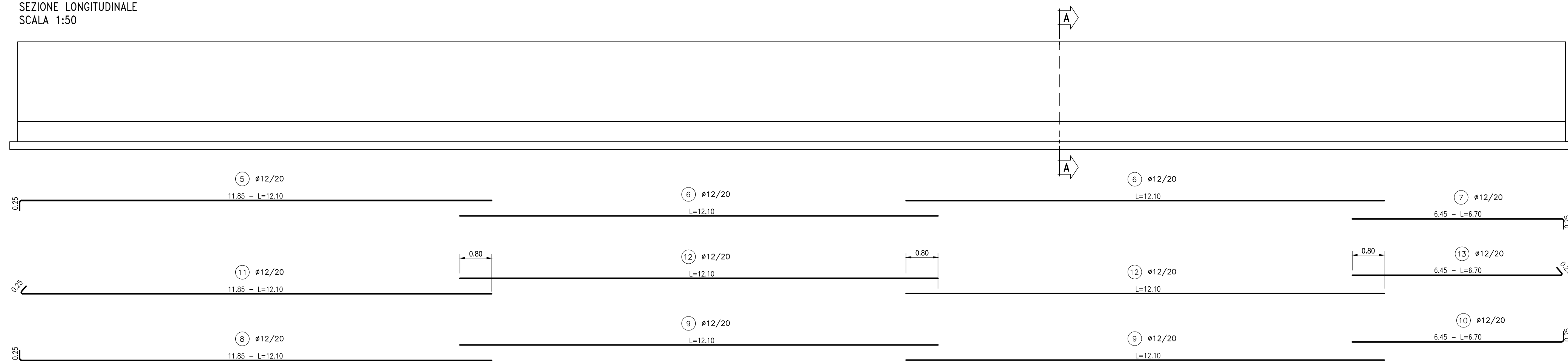
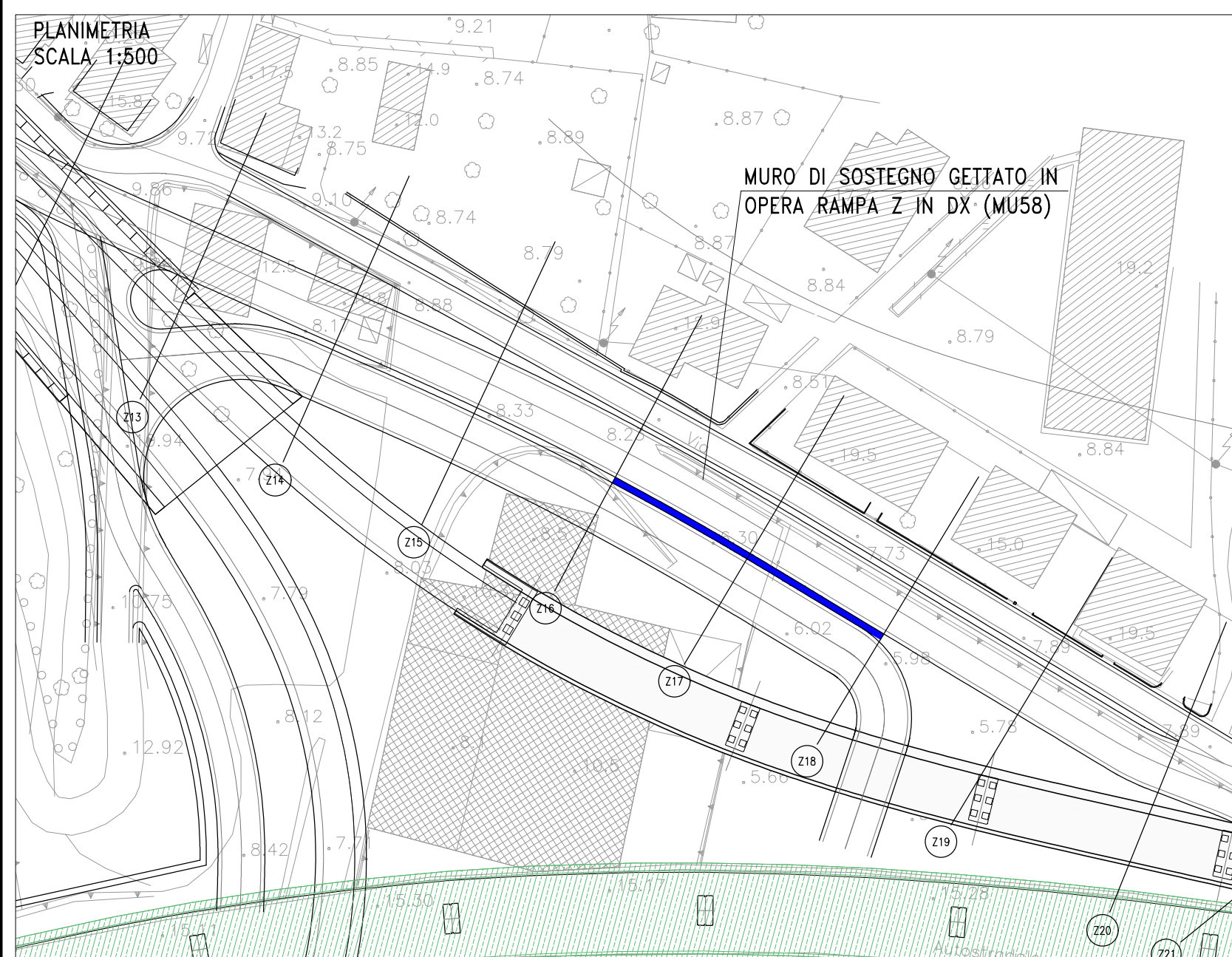
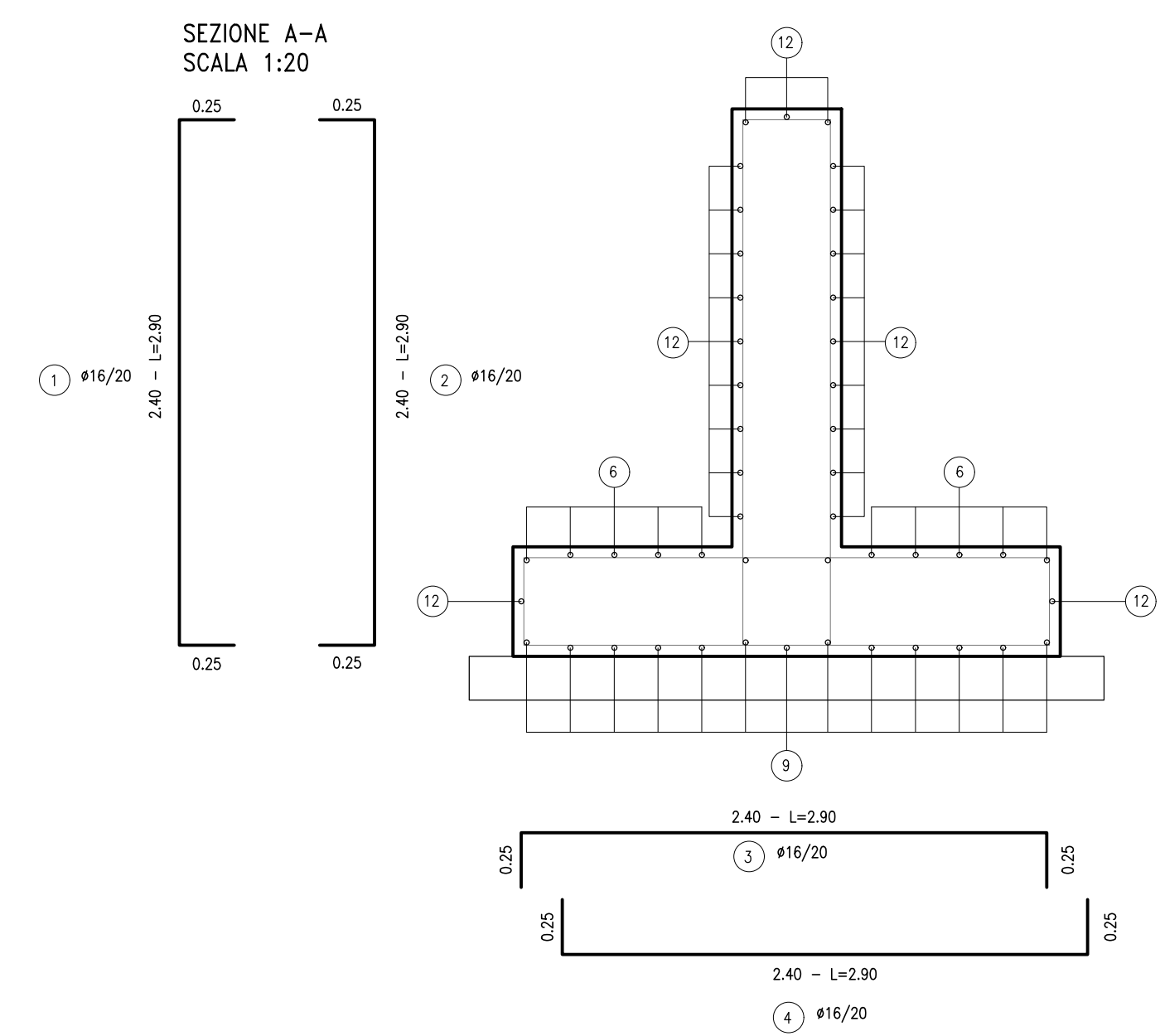


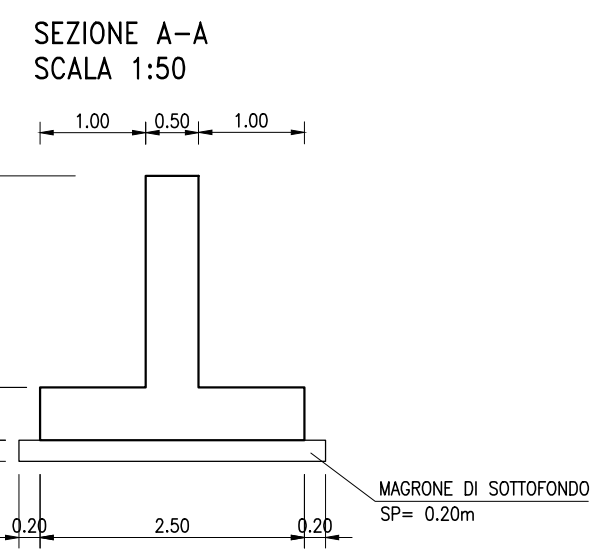
SEZIONE LONGITUDINALE
SCALA 1:50



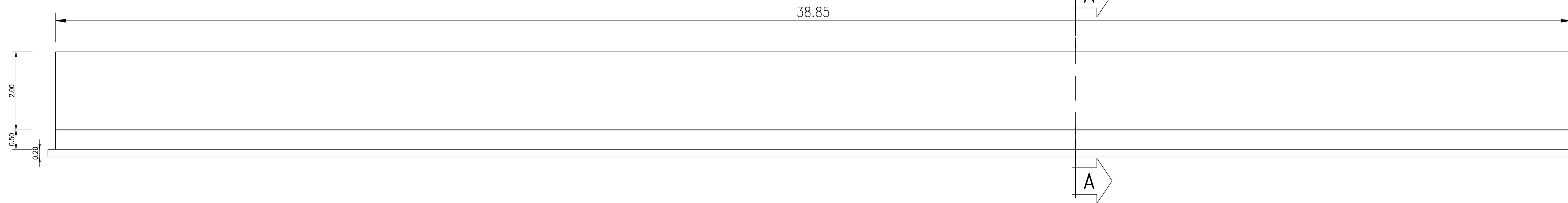
SEZIONE A-A
SCALA 1:20



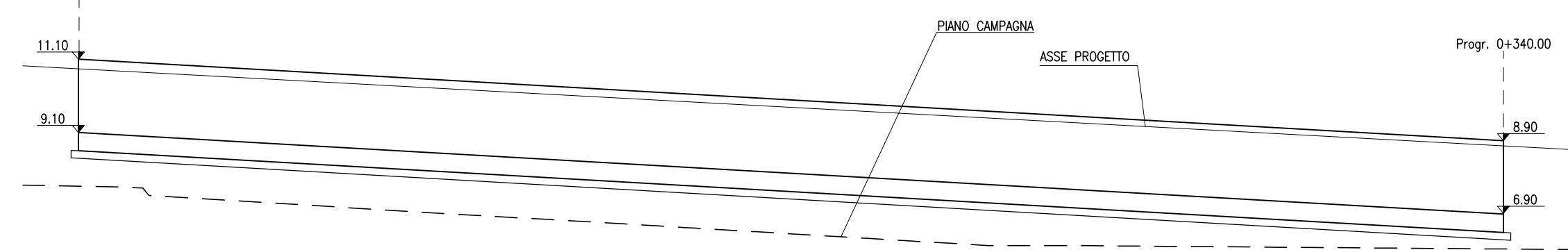
CARPENTERIA



SEZIONE LONGITUDINALE LUNGO LA LINEA DI PENDENZA DEL MURO
SCALA 1:50



PROFILO
SCALA 1:100



Dimensioni Muro tipo 38			
Lunghezza parte verticale	Bvert	50	cm
Lunghezza totale	L	3885	cm
Altezza parte verticale	Hvert	200	cm
Lunghezza parte orizzontale	Boriz	250	cm
Altezza parte orizzontale	Horiz	50	cm
Volume	V	87,413	m3

TABELLA FERRI							
Posizione	Diametro (mm)	Quantità (n°)	Lunghezza (m)	Lunghezza Totale (m)	Area Unitaria	Peso Totale (kg)	
1	16	195	2,90	565,50	2,01	892,55	
2	16	195	2,90	565,50	2,01	892,55	
3	16	195	2,90	565,50	2,01	892,55	
4	16	195	2,90	565,50	2,01	892,55	
5	12	21	12,10	254,10	1,13	225,59	
6	12	42	12,10	508,20	1,13	451,19	
7	12	21	6,70	140,70	1,13	124,92	
8	12	21	12,10	254,10	1,13	225,59	
9	12	42	12,10	508,20	1,13	451,19	
10	12	21	6,70	140,70	1,13	124,92	
11	12	21	12,10	254,10	1,13	225,59	
12	12	42	12,10	508,20	1,13	451,19	
13	12	21	6,70	140,70	1,13	124,92	
						TOT. Kg	5975,28
						INCIDENZA Kg/m3	68,36

TABELLA MATERIALI		
- CALCESTRUZZO MAGRO	Rck>= 20 N/mm²	
- CALCESTRUZZO PER STRUTTURE IN FONDAZIONE	Rck>= 37 N/mm²	
- CALCESTRUZZO PER MURI IN ELEVAZIONE	Rck>= 37 N/mm²	
- ACCIAIO	B450C	
- COPRIFERRO MINIMO IN ELEVAZIONE :	35 mm	
- COPRIFERRO MINIMO IN FONDAZIONE :	35 mm	

ANAS S.p.A.
Direzione Progettazione e Realizzazione Lavori

VARIANTE ALLA S.S.1 AURELIA (AURELIA BIS)
VIABILITA' DI ACCESSO ALL' HUB PORTUALE DI LA SPEZIA
INTERCONNESSIONE TRA I CASELLI DELLA A-12 E IL PORTO DI LA SPEZIA
3° LOTTO TRA FELETTINO E IL RACCORDO AUTOSTRADALE

PROGETTO ESECUTIVO DI STALCIO E COMPLETAMENTO C - 3° TRATTO

PROGETTO ESECUTIVO **GE265**

CESI **TECHINT** **ICCOG**

VISTO IL RESPONSABILE DEL PROCEDIMENTO: Ing. Fabrizio CARONE
RESPONSABILE DELL'INTEGRAZIONE DELLE PRESTAZIONI SPECIALISTICHE: Ing. Alessandro RODINO
PROGETTISTA SPECIALISTA: Ing. Paolo Alberto COLETTI
IL COORDINATORE DELLA SICUREZZA IN FASE DI PROGETTAZIONE: Dott. Domenico FRIMBOLI

OPERE MINORI
OPERE DI SOSTEGNO: MURI
SVINCOLO DI MELARA - VIABILITA' LOCALE
MURO DI SOSTEGNO GETTATO IN OPERA IN DX RAMPA Z (MU58)
CARPENTERIA E ARMATURA

CODICE PROGETTO: DPGE0265 E 20
NOME FILE: 000_V04OM14STRCA01_B
REVISIONE: B
SCALA: VARIE

REVISIONE	DESCRIZIONE	DATA	REDATTO	VERIFICATO	APPROVATO
B	REVISIONE A SEGUITO ISTRUTTORIA ANAS	Ottobre 2021	M. Barale	A. Rodino	D. Morgera
A	EMMISSIONE	Marzo 2021	M. Barale	A. Rodino	D. Morgera