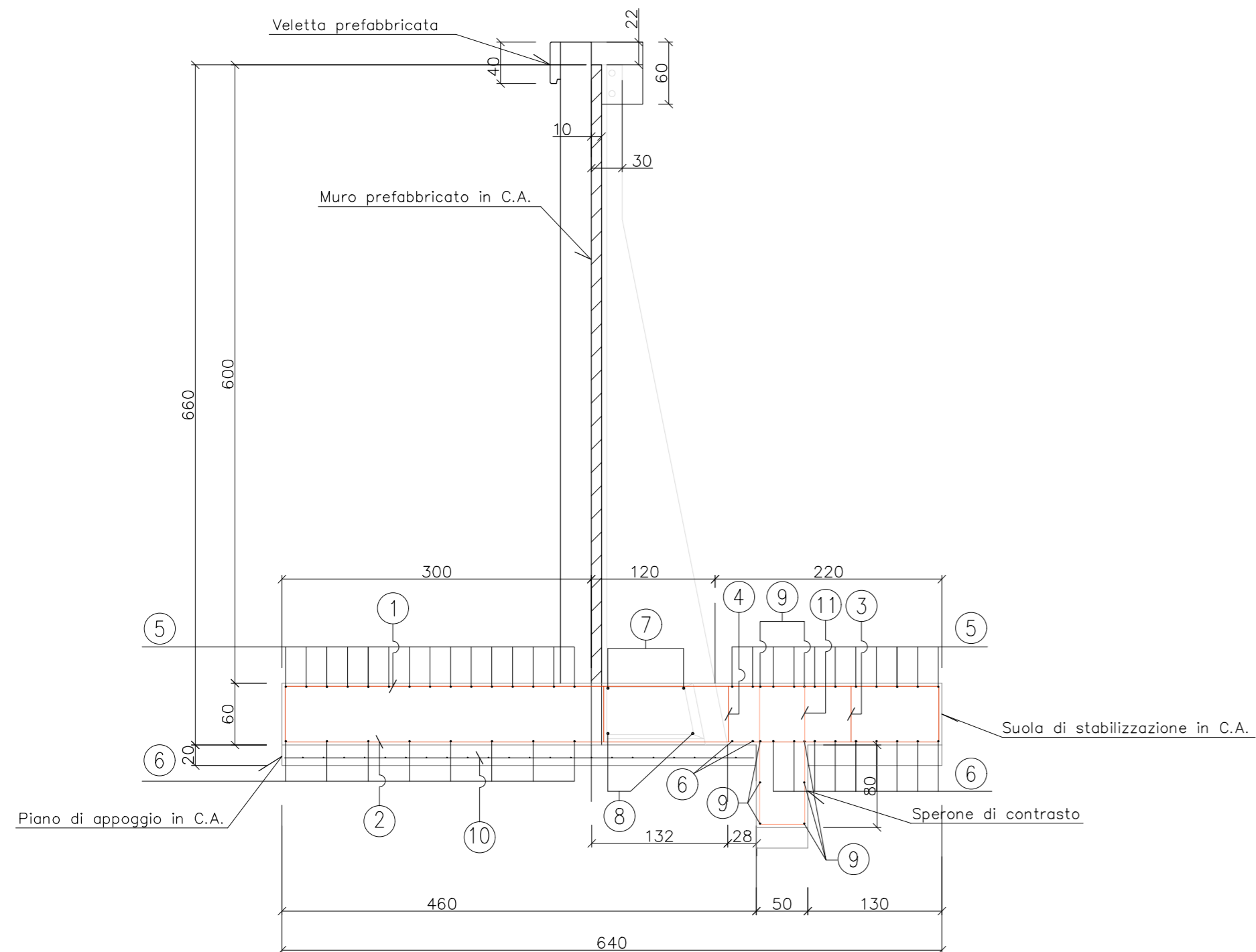


SEZIONE MURO PREFABBRICATO

TIPO G

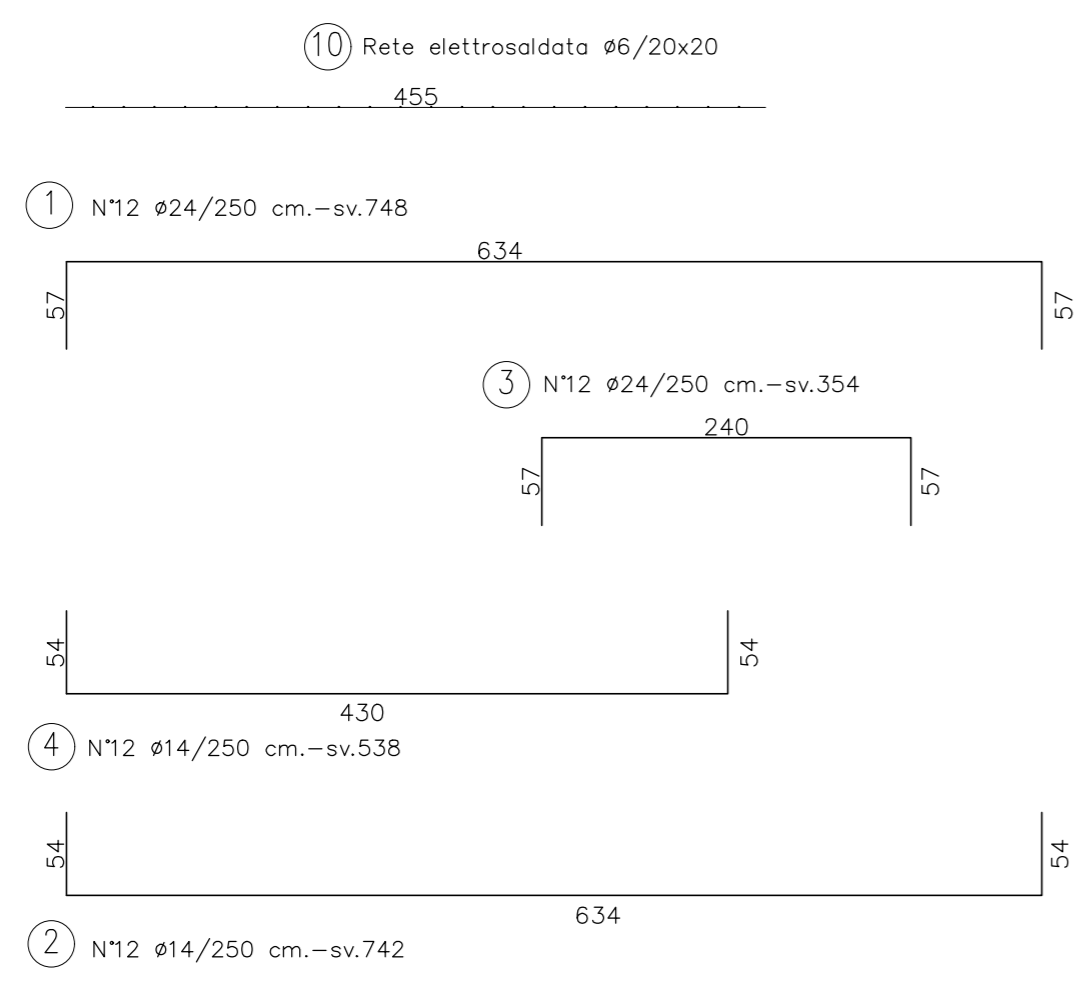
H TOTALE max = 660 cm CON STABILIZZAZIONE DA 60 cm.

Scala 1:50



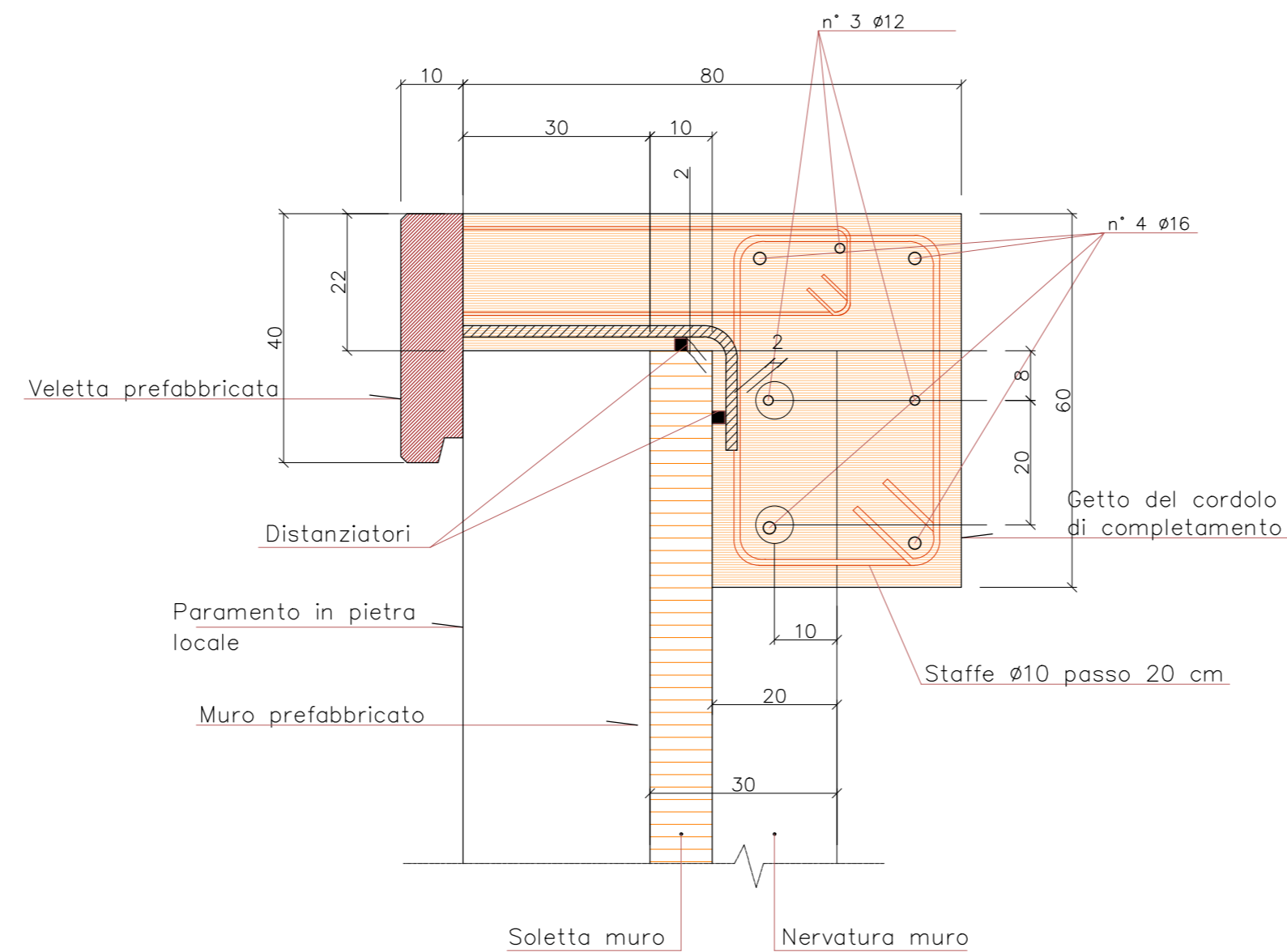
POSIZIONE 1	N°12 Ø24/250 cm. sv.748 cm
POSIZIONE 2	N°12 Ø14/250 cm. sv.742 cm
POSIZIONE 3	N°12 Ø24/250 cm. sv.354 cm
POSIZIONE 4	N°12 Ø14/250 cm. sv.538 cm
POSIZIONE 5	N°26 Ø10/20 sv.250 cm
POSIZIONE 6	N°26 Ø10/20 sv.250 cm
POSIZIONE 7	N°2 Ø24 sv.250 cm
POSIZIONE 8	N°2 Ø24 sv.250 cm
POSIZIONE 9	N°8 Ø10 sv.250 cm
POSIZIONE 10	Rete elettrosaldata N°1 Ø6/20 x 20 cm. sv.455 x 250 cm
POSIZIONE 11	Staffe N°10 Ø20/25 cm. sv.376 cm

MURI TIPO "T", SUDDIVISI IN:		
TIPO	H TOT muro [cm]	H platea [cm]
TIPO "G"	H=660	60

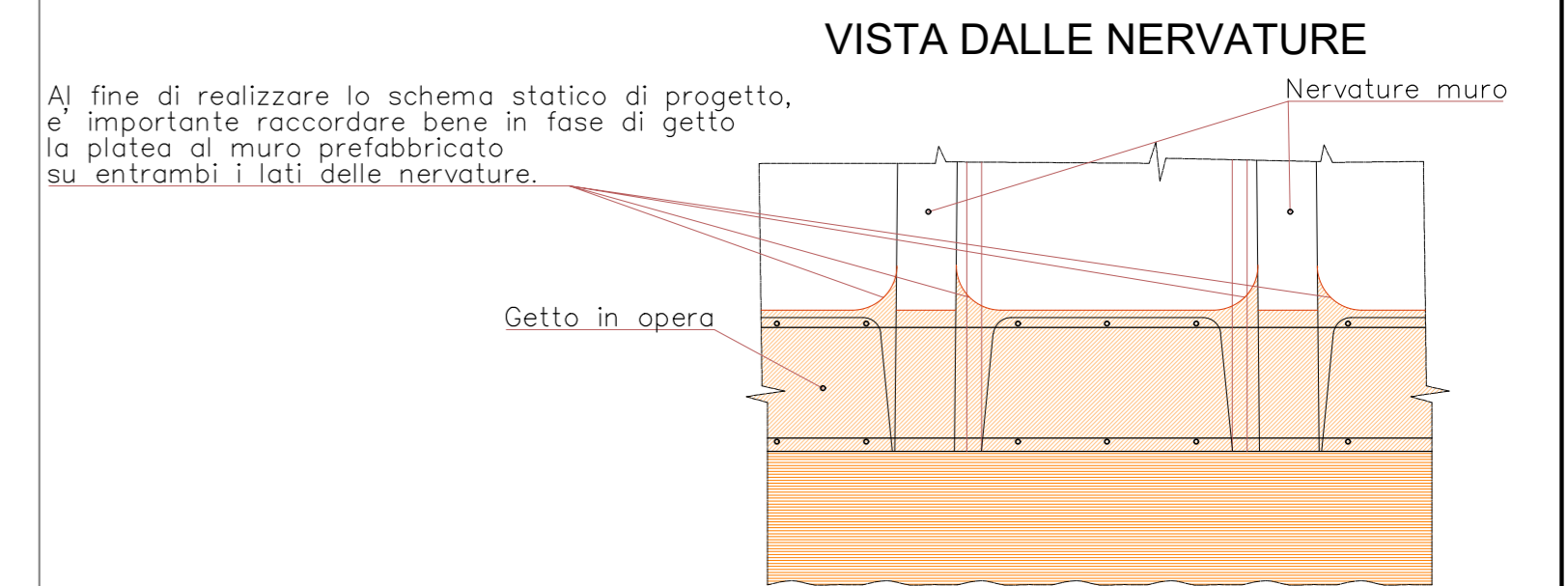
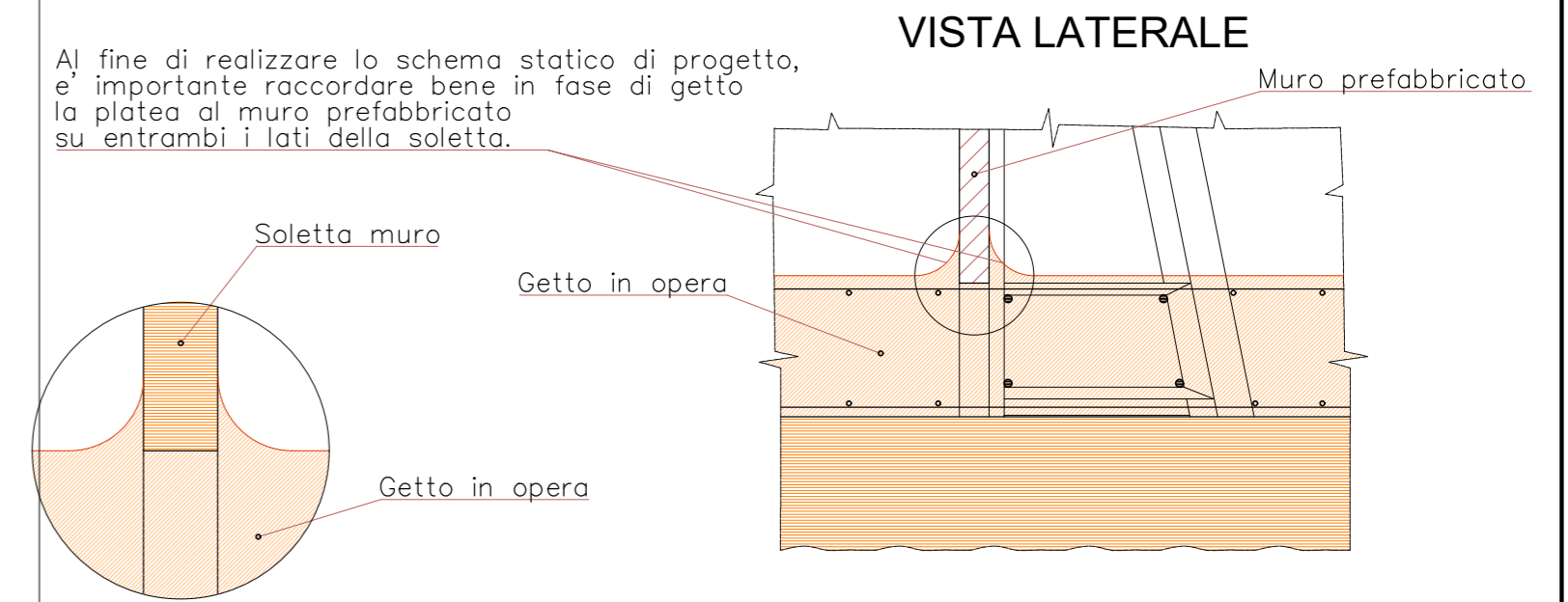


PARTICOLARE VELETTA PREFABBRICATA PER MURI PREFABBRICATI RIVESTITI IN PIETRA LOCALE

Scala 1:10



PARTICOLARE COSTRUTTIVO PER MURI TIPO "T" (MURI CON NERVATURE DI IRRIGIDIMENTO E BASE INGLOBATA NEL GETTO DELLA PLATEA DI FONDAZIONE) IN QUESTA PLANIMETRIA SI HA ULTERIORE SUDDIVISIONE DEI MURI TIPO "T" NELLA TIPOLOGIA "G" IN FUNZIONE DELL'ALTEZZA



PRESCRIZIONI PER I MATERIALI

calcestruzzo prefabbricato : C35/45 classe esposizione: XD1
calcestruzzo in opera per fondazioni: C25/30 classe esposizione: XC2
calcestruzzo in opera piani d'appoggio: C16/20
acciaio : B450C

NOTE PARTICOLARI

- Il piano di appoggio per le strutture prefabbricate dovrà essere perfettamente piano. Le tolleranze massime ammesse sulle quote sono di ±1 cm.
- Tutte le quote e le dimensioni sono espresse in centimetri salvo diverse indicazioni.

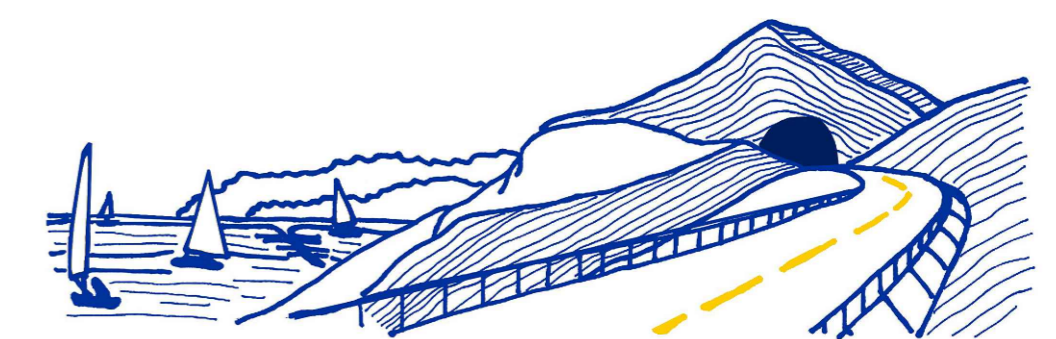
 **ANAS S.p.A.**
Direzione Progettazione e Realizzazione Lavori

**VARIANTE ALLA S.S.1 AURELIA (AURELIA BIS)
VIABILITA' DI ACCESSO ALL' HUB PORTUALE DI LA SPEZIA
INTERCONNESSIONE TRA I CASELLI DELLA A-12 E IL PORTO DI LA SPEZIA
3° LOTTO TRA FELETTINO E IL RACCORDO AUTOSTRADALE**

PROGETTO ESECUTIVO DI STRALCIO E COMPLETAMENTO C - 3° TRATTO

PROGETTO ESECUTIVO

GE265



CESI
Shaping a Better Energy Future
Mandatario

TECHINT
Engineering & Construction
Mandatario

IGEE
INGEGNERIA
SERVIZIO INTEGRATO DI INGEGNERIA
Mandatario

VISTO: IL RESPONSABILE DEL PROCEDIMENTO Ing. Fabrizio CARDONE	RESPONSABILE DELL'INTEGRAZIONE DELLE PRESTAZIONI SPECIALISTICHE Ing. Alessandro RODINO	PROGETTISTA SPECIALISTA Ing. Paolo Alberto COLETTI	IL COORDINATORE DELLA SICUREZZA IN FASE DI PROGETTAZIONE Dott. Domenico TRIMBOLI
--	---	---	---

**OPERE MINORI
OPERE DI SOSTEGNO: MURI
SVINCOLO DI MELARA - VIABILITA' LOCALE
MURO DI SOSTEGNO PREFABBRICATO IN DX RAMPA Z (MU49)
ARMATURA**

CODICE PROGETTO PROGETTO DPGE0265	LIV. PROG. N. PROG. E 20	NOME FILE 0000_V04OM16STRAR01_B	REVISIONE B	SCALA: VARIE
CODICE ELAB. V04OM16STRAR01				

C					
B	REVISIONE A SEGUITO ISTRUTTORIA ANAS	Ottobre 2021	M. Barale	A. Rodino	D. Morgera
A	EMISSIONE	Marzo 2021	M. Barale	A. Rodino	D. Morgera
REV.	DESCRIZIONE	DATA	REDATTO	VERIFICATO	APPROVATO