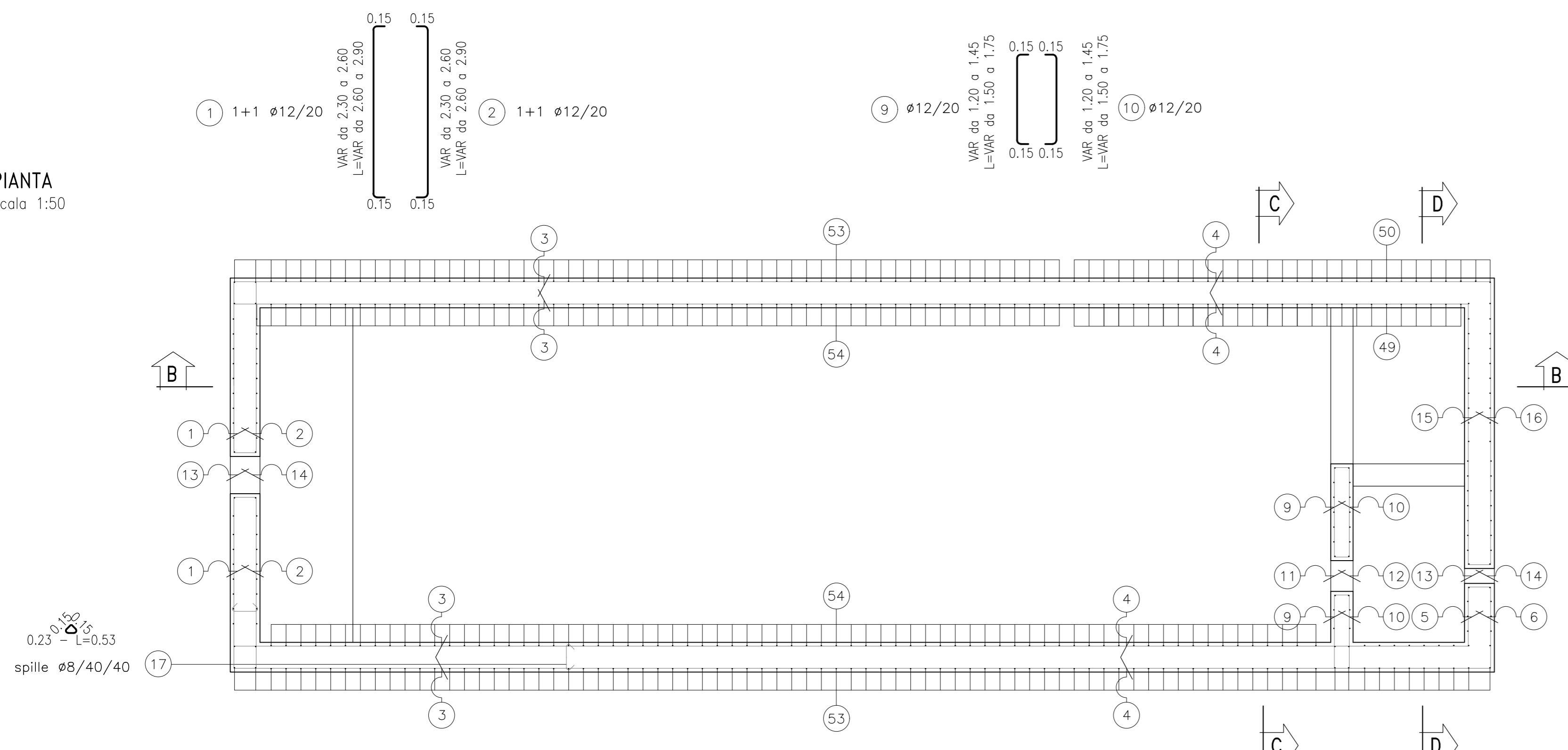
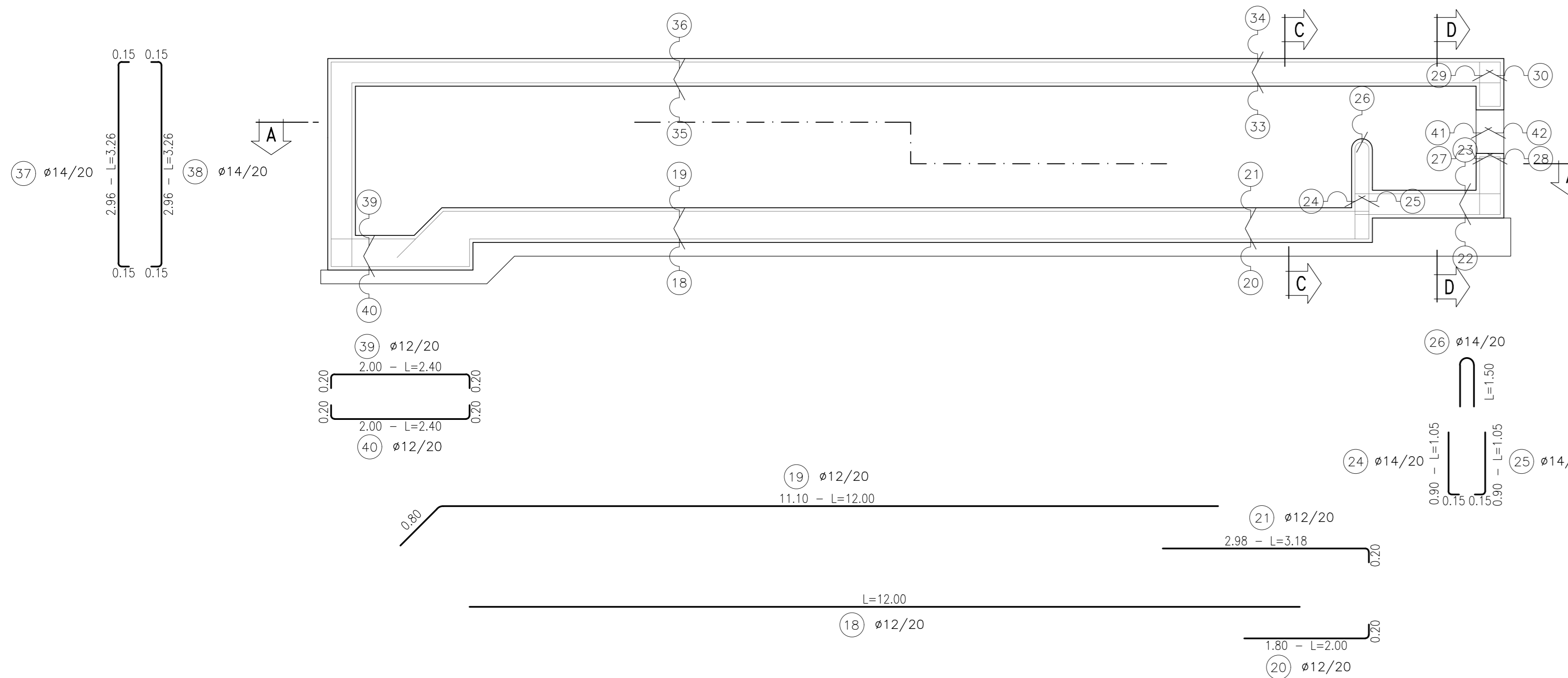


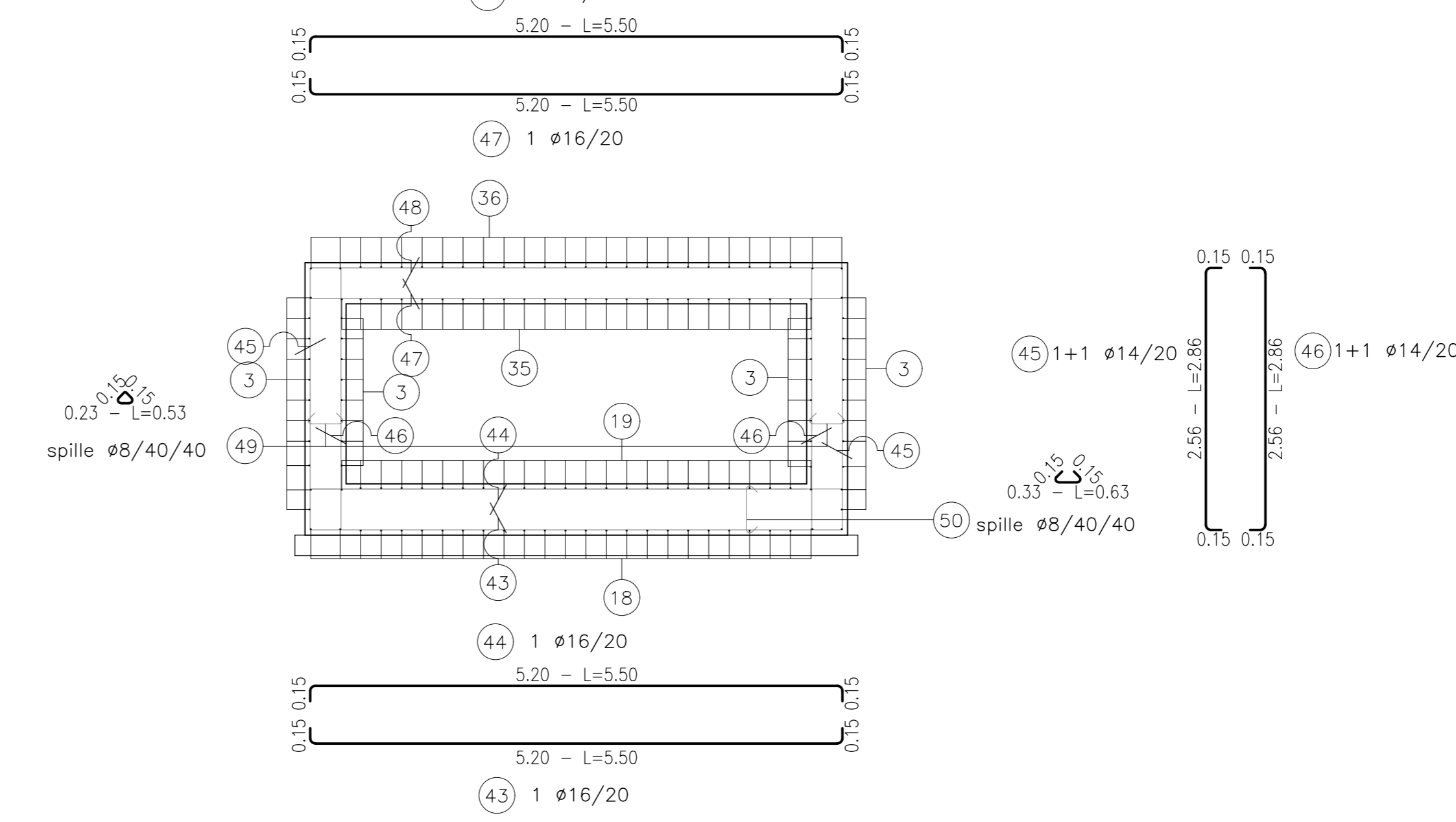
PIANTA
scala 1:50



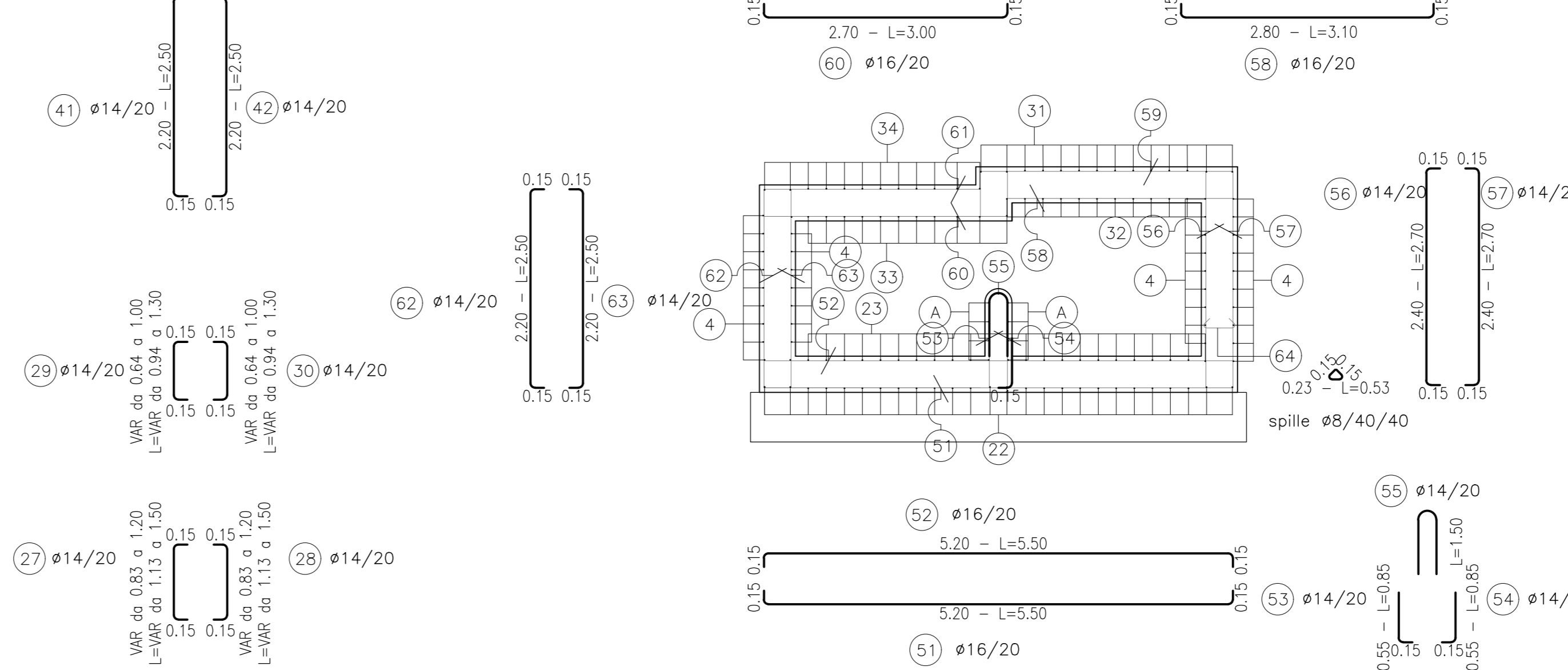
SEZIONE B-B
scala 1:50



SEZIONE C-C
scala 1:50



SEZIONE D-D
scala 1:50



Stazione	M/Cont	Dimensione (cm)	Longhezza (cm)	Peso (kg)	Longhezza utile (fondazione) (cm)	Capofila (cm) S.S. una sola estremità a 2 estremità	Peso (kg)	Longhezza Sezione Trave/colonna	Peso Trave/colonna per Spalla (kg)
1	38	12	270	51,78	270	0	51,78	7	20
2	38	12	270	51,78	270	0	51,78	7	20
3	38	12	270	51,78	270	0	51,78	7	20
4	16	12	600	124,80	600	0	124,80	7	20
5	16	12	600	124,80	600	0	124,80	7	20
6	16	12	600	124,80	600	0	124,80	7	20
7	16	12	600	124,80	600	0	124,80	7	20
8	4	12	300	51,78	300	0	51,78	7	20
9	4	12	300	51,78	300	0	51,78	7	20
10	4	12	300	51,78	300	0	51,78	7	20
11	4	12	300	51,78	300	0	51,78	7	20
12	4	12	300	51,78	300	0	51,78	7	20
13	4	12	300	51,78	300	0	51,78	7	20
14	4	12	300	51,78	300	0	51,78	7	20
15	4	12	300	51,78	300	0	51,78	7	20
16	4	12	300	51,78	300	0	51,78	7	20
17	0	12	1500	308,70	1500	0	308,70	7	20
18	27	12	1500	308,70	1500	0	308,70	7	20
19	27	12	1500	308,70	1500	0	308,70	7	20
20	27	12	1500	308,70	1500	0	308,70	7	20
21	27	12	1500	308,70	1500	0	308,70	7	20
22	4	12	300	51,78	300	0	51,78	7	20
23	0	12	1500	308,70	1500	0	308,70	7	20
24	27	12	1500	308,70	1500	0	308,70	7	20
25	27	12	1500	308,70	1500	0	308,70	7	20
26	27	12	1500	308,70	1500	0	308,70	7	20
27	27	12	1500	308,70	1500	0	308,70	7	20
28	27	12	1500	308,70	1500	0	308,70	7	20
29	27	12	1500	308,70	1500	0	308,70	7	20
30	27	12	1500	308,70	1500	0	308,70	7	20
31	0	12	1500	308,70	1500	0	308,70	7	20
32	0	12	1500	308,70	1500	0	308,70	7	20
33	0	12	1500	308,70	1500	0	308,70	7	20
34	0	12	1500	308,70	1500	0	308,70	7	20
35	0	12	1500	308,70	1500	0	308,70	7	20
36	0	12	1500	308,70	1500	0	308,70	7	20
37	0	12	1500	308,70	1500	0	308,70	7	20
38	0	12	1500	308,70	1500	0	308,70	7	20
39	0	12	1500	308,70	1500	0	308,70	7	20
40	0	12	1500	308,70	1500	0	308,70	7	20
41	0	12	1500	308,70	1500	0	308,70	7	20
42	0	12	1500	308,70	1500	0	308,70	7	20
43	0	12	1500	308,70	1500	0	308,70	7	20
44	0	12	1500	308,70	1500	0	308,70	7	20
45	0	12	1500	308,70	1500	0	308,70	7	20
46	0	12	1500	308,70	1500	0	308,70	7	20
47	0	12	1500	308,70	1500	0	308,70	7	20
48	0	12	1500	308,70	1500	0	308,70	7	20
49	0	12	1500	308,70	1500	0	308,70	7	20
50	0	12	1500	308,70	1500	0	308,70	7	20
Totale Pesi Armature								8.022,62	
Totale m3								130,007	
Indice Armatura (kg/m3)								24	

TABELLA MATERIALI

- CALCESTRUZZO MAGRO Rck >= 20 N/mm²
- CALCESTRUZZO PER STRUTTURE IN FONDAZIONE Rck >= 37 N/mm²
- CALCESTRUZZO PER MURI IN ELEVAZIONE Rck >= 37 N/mm²
- ACCIAIO B450C
- COPRIFERRO MINIMO IN ELEVAZIONE : 35 mm
- COPRIFERRO MINIMO IN FONDAZIONE : 35 mm



ANAS S.p.A.
Direzione Progettazione e Realizzazione Lavori

VARIANTE ALLA S.S.1 AURELIA (AURELIA BIS)
VIABILITA' DI ACCESSO ALL' HUB PORTUALE DI LA SPEZIA
INTERCONNESSIONE TRA I CASELLI DELLA A-12 E IL PORTO DI LA SPEZIA
3° LOTTO TRA FELETTINO E IL RACCORDO AUTOSTRADALE

PROGETTO ESECUTIVO DI STRALCIO E COMPLETAMENTO C - 3° TRATTO

PROGETTO ESECUTIVO

GE265



CESI
Shipping & Better Energy Future
Mandatario

TECHINT
Engineering & Construction
Mandatario

ICCCS
INGENIERIA CIVILE CONSULTING & SERVICE
Mandatario

VISTO: IL RESPONSABILE DEL PROCEDIMENTO	RESPONSABILE DELL'INTEGRAZIONE DELLE PRESTAZIONI SPECIALISTICHE	PROGETTISTA SPECIALISTA	IL COORDINATORE DELLA SICUREZZA IN FASE DI PROGETTAZIONE
Ing. Fabrizio CARDONE	Ing. Alessandro RODINO	Ing. Paolo COLETTI	Dott. Domenico TRIMBOLI

OPERE MINORI
RACCOLTA ACQUE DI PIATTAFORMA
PRESIDI IDRAULICI
ARMATURA VASCA V2 bis

CODICE PROGETTO	NOME FILE	REVISIONE	SCALA:
DPGE0265	E 20	B	

C	EMISSIONE A SEGUITO ISTRUTTORIA ANAS	Ottobre 2021	M. Barale	A. Rodino	D. Morgera
B	EMISSIONE	Marzo 2021	M. Barale	A. Rodino	D. Morgera
REV.	DESCRIZIONE	DATA	REDATTO	VERIFICATO	APPROVATO