

Legenda

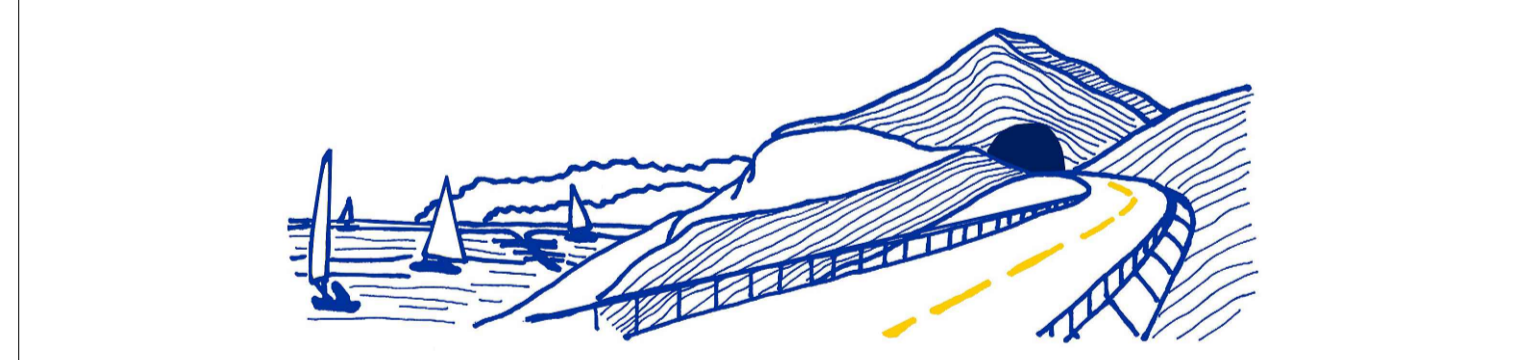
- Viabilità locale esistente
- Viabilità in ingresso autostrada
- Viabilità in uscita autostrada
- Viabilità di accesso ai cantieri
- Viabilità temporanea di accesso ai cantieri
- Viabilità di cantiere mezzi pesanti
- ← Verso di percorrenza
- Recinzione di Cantiere
- Area di cantiere
- Ferrovia
- Corsi d'acqua

LEGENDA MONITORAGGIO	
ACQUE SUPERFICIALI	
● IDR 000	Punto di monitoraggio componente Acque Superficiali
● IDR CANT 000	Punto di monitoraggio componente Acque Superficiali - Scarico cantieri
ACQUE SOTTERRANEE	
● PIEZ 00	Punto di monitoraggio componente Acque Sotterranee - Piezometri
■ POZ 00	Punto di monitoraggio componente Acque Sotterranee - Pozzi
▶ SORG 00	Punto di monitoraggio componente Acque Sotterranee - Sorgenti
ATMOSFERA	
● POLC 000	Punto di monitoraggio componente Atmosfera - Polveri
● ATMC 000	Punto di monitoraggio componente Atmosfera - Cantiere
● ATMT 000	Punto di monitoraggio componente Atmosfera - Traffico
VEGETAZIONE	
■ VEG 000	Area di monitoraggio componente Vegetazione
SUOLO	
● SUOL 000	Punto di monitoraggio componente suolo
RUMORE E VIBRAZIONI	
● RUMG 000	Punto di monitoraggio componente Rumore - Misure Giornaliere
● RUMS 000	Punto di monitoraggio componente Rumore - Misure Settimanali
● VIBG 000	Punto di monitoraggio componente Vibrazioni - Gallerie
PAESAGGIO	
■ PAE 00	Area di monitoraggio componente Paesaggio
TRAFFICO	
● TRAF 000	Punto di monitoraggio componente Traffico

ANAS S.p.A.
 Direzione Progettazione e Realizzazione Lavori

VARIANTE ALLA S.S.1 AURELIA (AURELIA BIS)
VIABILITA' DI ACCESSO ALL' HUB PORTUALE DI LA SPEZIA
INTERCONNESSIONE TRA I CASELLI DELLA A-12 E IL PORTO DI LA SPEZIA
3° LOTTO TRA FELETTINO E IL RACCORDO AUTOSTRADALE

PROGETTO ESECUTIVO DI STRALCIO E COMPLETAMENTO C - 3° TRATTO
PROGETTO ESECUTIVO **GE265**



CESI <small>Shipping & Better Energy Future</small> Mandatario	TECHINT <small>Engineering & Construction</small> Mandatario	IGC&G <small>INGENIERIA</small> Mandatario	IL COORDINATORE DELLA SICUREZZA IN FASE DI PROGETTAZIONE
VISTO: IL RESPONSABILE DEL PROCEDIMENTO <small>Ing. Fabrizio CARDONE</small>	RESPONSABILE DELL'INTEGRAZIONE DELLE PRESTAZIONI SPECIALISTICHE <small>Ing. Alessandro RODINO</small>	SPECIALISTA <small>Dott. Paolo STIGLIANO</small>	<small>Dott. Domenico TRIMBOLI</small>

PIANO DI MONITORAGGIO E CONTROLLO AMBIENTALE				
PARTE GENERALE				
UBICAZIONE DEI PUNTI DI MONITORAGGIO				
CODICE PROGETTO	NOME FILE	REVISIONE	SCALA:	
PROGETTO	LIV. PROG. N. PROG.			
DPGE0265	E 20		1:5000	
CODICE ELAB.	T00MO00AMBPU01		C	
C	REVISIONE A SEGUITO DI ISTRUTTORIA ANAS	Dicembre 2021	A. Zenti	F. Carnevale P. Stigliano
B	REVISIONE A SEGUITO DI ISTRUTTORIA ANAS	Ottobre 2021	A. Zenti	F. Carnevale P. Stigliano
A	EMISSIONE	Marzo 2021	xxx	M. Barale A. Rodino
REV.	DESCRIZIONE	DATA	REDATTO	VERIFICATO APPROVATO