

Legenda

- Viabilità locale esistente
- Viabilità in ingresso autostrada
- Viabilità in uscita autostrada
- Viabilità di accesso ai cantieri
- Viabilità temporanea di accesso ai cantieri
- Viabilità di cantiere mezzi pesanti
- Verso di percorrenza
- Recinzione di Cantiere
- Area di cantiere
- Ferrovia
- Corsi d' acqua

LEGENDA MONITORAGGIO

ACQUE SUPERFICIALI

- IDR 000 Punto di monitoraggio componente Acque Superficiali
- IDR CANT 000 Punto di monitoraggio componente Acque Superficiali - Scarico cantieri

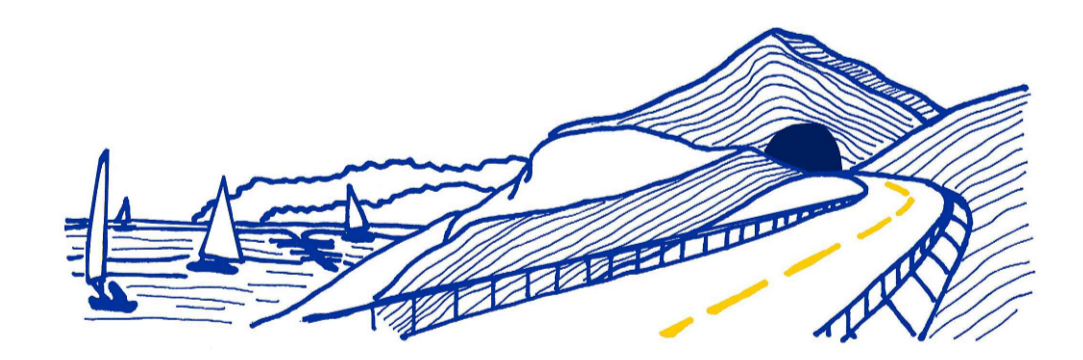
ACQUE SOTTERRANEE

- PIEZ 00 Punto di monitoraggio componente Acque Sotterranee - Piezometri
- POZ 00 Punto di monitoraggio componente Acque Sotterranee - Pozzi
- SORG 00 Punto di monitoraggio componente Acque Sotterranee - Sorgenti

ANAS S.p.A.
 Direzione Progettazione e Realizzazione Lavori

VARIANTE ALLA S.S.1 AURELIA (AURELIA BIS)
VIABILITA' DI ACCESSO ALL' HUB PORTUALE DI LA SPEZIA
INTERCONNESSIONE TRA I CASELLI DELLA A-12 E IL PORTO DI LA SPEZIA
3° LOTTO TRA FELETTINO E IL RACCORDO AUTOSTRADALE
PROGETTO ESECUTIVO DI STRALCIO E COMPLETAMENTO C - 3° TRATTO

PROGETTO ESECUTIVO **GE265**



CESI
Shipping & Better Energy Future
Mandante
TECHINT
Engineering & Construction
Mandante
IGC&G
INGENIERIA
SEVIZI INTEGRATI DI INGEGNERIA
Mandante

VISTO: IL RESPONSABILE DEL PROCEDIMENTO	RESPONSABILE DELL'INTEGRAZIONE DELLE PRESTAZIONI SPECIALISTICHE	SPECIALISTA	IL COORDINATORE DELLA SICUREZZA IN FASE DI PROGETTAZIONE
Ing. Fabrizio CARDONE	Ing. Alessandro RODINO	Dott. Paolo STIGLIANO	Dott. Domenico TRIMBOLI

PIANO DI MONITORAGGIO E CONTROLLO AMBIENTALE
ACQUE SOTTERRANEE E SUPERFICIALI
PLANIMETRIA DEI PUNTI DI MONITORAGGIO

CODICE PROGETTO	NOME FILE	REVISIONE	SCALA:
DPGE0265	T00M01AMBPU02_C	C	1:5000
PROGETTO	LIV. PROG. N. PROG.	CODICE ELAB.	
DPGE0265	E 20	T00M001AMBPU02	

C	REVISIONE A SEGUITO ISTRUTTORIA ANAS	Dicembre 2021	A. Zenti	F. Carnevale	P. Stigliano
B	REVISIONE A SEGUITO ISTRUTTORIA ANAS	Ottobre 2021	A. Zenti	F. Carnevale	P. Stigliano
A	EMISSIONE	Marzo 2021	xxxx	M. Barale	A. Rodino
REV.	DESCRIZIONE	DATA	REDATTO	VERIFICATO	APPROVATO