

Legenda

- █ Viabilità locale esistente
- █ Viabilità in ingresso autostrada
- █ Viabilità in uscita autostrada
- █ Viabilità di accesso ai cantieri
- █ Viabilità temporanea di accesso ai cantieri
- █ Viabilità di cantiere mezzi pesanti
- ← Verso di percorrenza
- █ Recinzione di Cantiere
- Area di cantiere
- █ Ferrovia
- █ Corsi d'acqua

LEGENDA MONITORAGGIO

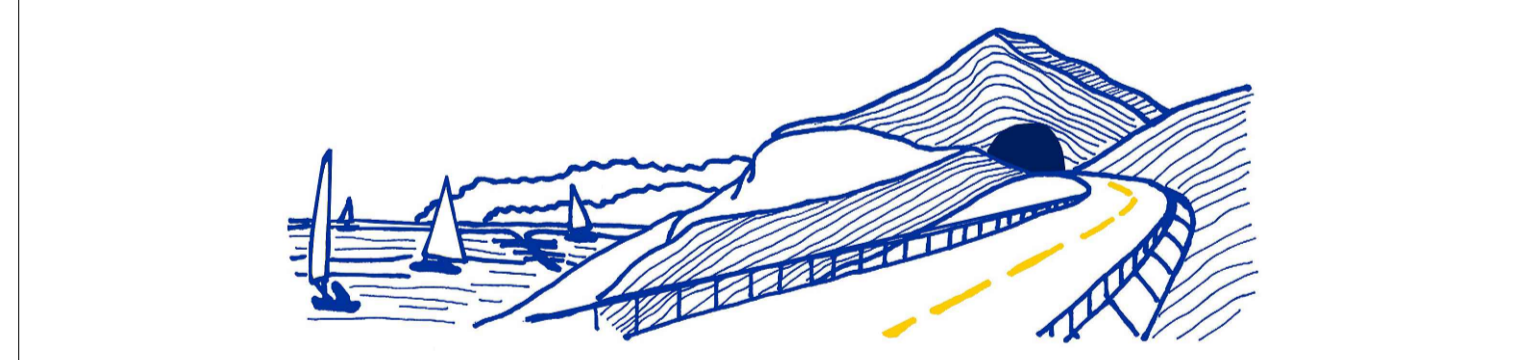
ATMOSFERA

- POLC 000 Punto di monitoraggio componente Atmosfera - Polveri
- ATMT 000 Punto di monitoraggio componente Atmosfera - Traffico
- ATMC 000 Punto di monitoraggio componente Atmosfera - Cantiere

ANAS S.p.A.
 Direzione Progettazione e Realizzazione Lavori

**VARIANTE ALLA S.S.1 AURELIA (AURELIA BIS)
 VIABILITA' DI ACCESSO ALL' HUB PORTUALE DI LA SPEZIA
 INTERCONNESSIONE TRA I CASELLI DELLA A-12 E IL PORTO DI LA SPEZIA
 3° LOTTO TRA FELETTINO E IL RACCORDO AUTOSTRADALE**

PROGETTO ESECUTIVO DI STRALCIO E COMPLETAMENTO C - 3° TRATTO
PROGETTO ESECUTIVO **GE265**



| | | | |
|--|---|---|---|
| CESI <small>Shipping & Better Energy Future Mandatario</small> | TECHINT <small>Engineering & Construction Mandatario</small> | IGC&G <small>INGEGNERIA SEMPRE INTEGRATI DI INGEGNERIA Mandatario</small> | |
| VISTO: IL RESPONSABILE DEL PROCEDIMENTO Ing. Fabrizio CARDONE | RESPONSABILE DELL'INTEGRAZIONE DELLE PRESTAZIONI SPECIALISTICHE Ing. Alessandro RODINO | SPECIALISTA Dott. Paolo STIGLIANO | IL COORDINATORE DELLA SICUREZZA IN FASE DI PROGETTAZIONE Dott. Domenico TRIMBOLI |

PIANO DI MONITORAGGIO E CONTROLLO AMBIENTALE ATMOSFERA

PLANIMETRIA DEI PUNTI DI MONITORAGGIO

| | | | |
|-----------------------------|-----------------------------|------------------------------|-----------------|
| CODICE PROGETTO DPGE0265 | NOME FILE T00MO02AMP01_C | REVISIONE C | SCALA 1:5000 |
| PROGETTO E | LIV. PROG. N. PROG. 20 | CODICE ELAB. T00MO02AMP01 | |

| | | | | | |
|------|---|---------------|----------|--------------|--------------|
| C | REVISIONE A SEGUITO DI ISTRUTTORIA ANAS | Dicembre 2021 | A. Zenti | F. Carnevale | P. Stigliano |
| B | REVISIONE A SEGUITO DI ISTRUTTORIA ANAS | Ottobre 2021 | A. Zenti | F. Carnevale | P. Stigliano |
| A | EMISSIONE | Marzo 2021 | xxx | M. Barale | A. Rodino |
| REV. | DESCRIZIONE | DATA | REDATTO | VERIFICATO | APPROVATO |