

Legenda

- Viabilità locale esistente
- Viabilità in ingresso autostrada
- Viabilità in uscita autostrada
- Viabilità di accesso ai cantieri
- Viabilità temporanea di accesso ai cantieri
- Viabilità di cantiere mezzi pesanti
- Verso di percorrenza
- Recinzione di Cantiere
- Area di cantiere
- Ferrovia
- Corsi d'acqua

LEGENDA MONITORAGGIO

RUMORE E VIBRAZIONI

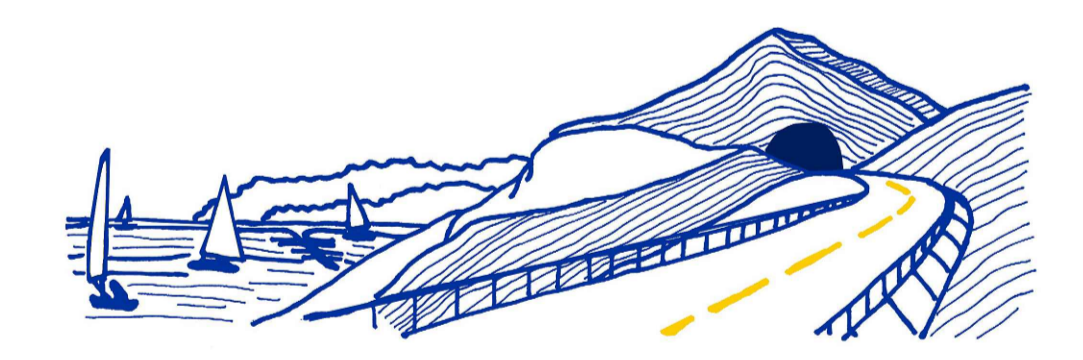
- RUMG 000 Punto di monitoraggio componente Rumore - Misure Giornaliere
- RUMS 000 Punto di monitoraggio componente Rumore - Misure Settimanali
- VIBG 000 Punto di monitoraggio componente Vibrazioni - Gallerie

ANAS S.p.A.
 Direzione Progettazione e Realizzazione Lavori

VARIANTE ALLA S.S.1 AURELIA (AURELIA BIS)
VIABILITA' DI ACCESSO ALL' HUB PORTUALE DI LA SPEZIA
INTERCONNESSIONE TRA I CASELLI DELLA A-12 E IL PORTO DI LA SPEZIA
3° LOTTO TRA FELETTINO E IL RACCORDO AUTOSTRADALE

PROGETTO ESECUTIVO DI STRALCIO E COMPLETAMENTO C - 3° TRATTO

PROGETTO ESECUTIVO **GE265**



CESI
Shipping & Better Energy Future
Mandatarie
TECHINT
Engineering & Construction
Mandatarie
IGC&G
INGEGNERIA
SERVIZI INTEGRATI DI INGEGNERIA
Mandatarie

VISTO: IL RESPONSABILE DEL PROCEDIMENTO	RESPONSABILE DELL'INTEGRAZIONE DELLE PRESTAZIONI SPECIALISTICHE	SPECIALISTA	IL COORDINATORE DELLA SICUREZZA IN FASE DI PROGETTAZIONE
Ing. Fabrizio CARDONE	Ing. Alessandro RODINO	Dott. Paolo STIGLIANO	Dott. Domenico TRIMBOLI

PIANO DI MONITORAGGIO E CONTROLLO AMBIENTALE
RUMORE E VIBRAZIONI

PLANIMETRIA DEI PUNTI DI MONITORAGGIO

CODICE PROGETTO	NOME FILE	REVISIONE	SCALA:
DPGE0265 E 20	T00M005AMP01_C MODIFICATO		1:5000
PROGETTO	LIV. PROG. N. PROG.	CODICE ELAB.	
		T00M005AMP01	C

C	REVISIONE A SEGUITO DI ISTRUTTORIA ANAS	Dicembre 2021	A. Zenti	F. Carnevale	P. Stigliano
B	REVISIONE A SEGUITO DI ISTRUTTORIA ANAS	Ottobre 2021	A. Zenti	F. Carnevale	P. Stigliano
A	EMISSIONE	Marzo 2021	xxxx	M. Barale	A. Rodino
REV.	DESCRIZIONE	DATA	REDATTO	VERIFICATO	APPROVATO