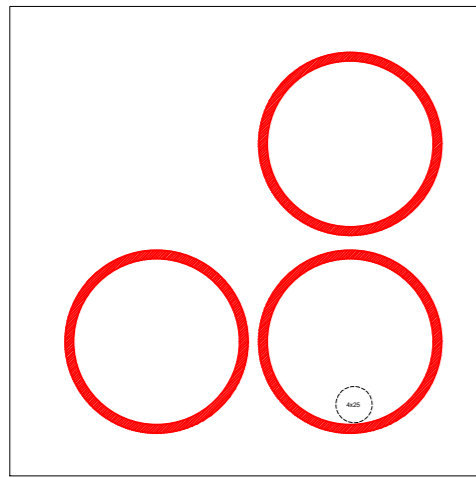
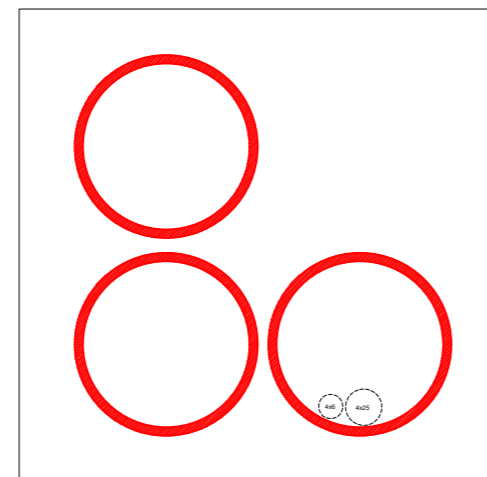


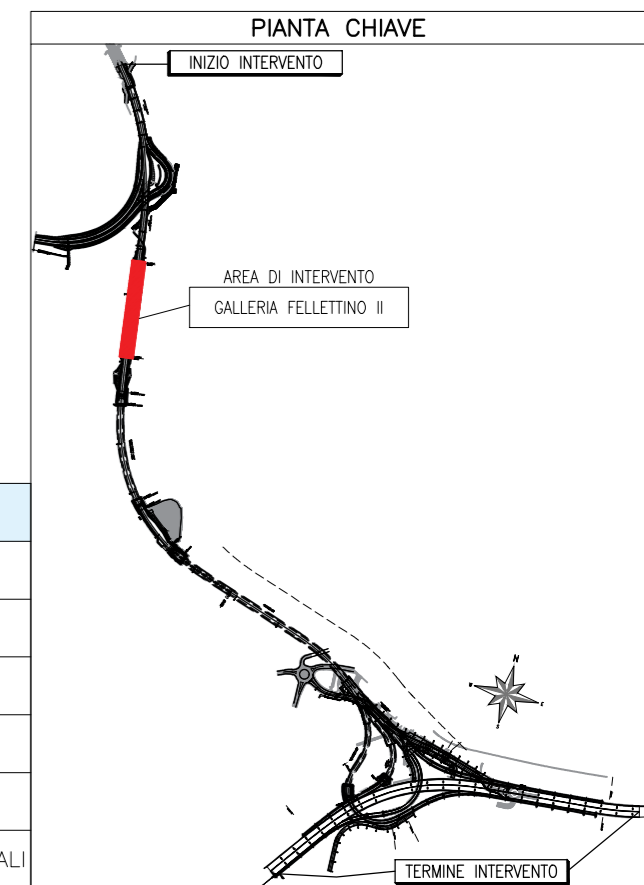
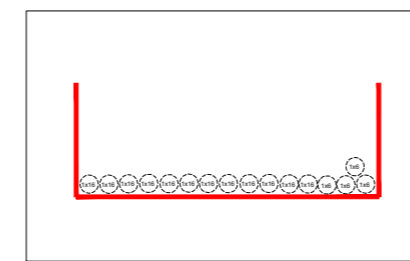
DETTAGLIO RIEMPIMENTO  
BANCO TUBI LATO SX



DETTAGLIO RIEMPIMENTO  
BANCO TUBI LATO DX

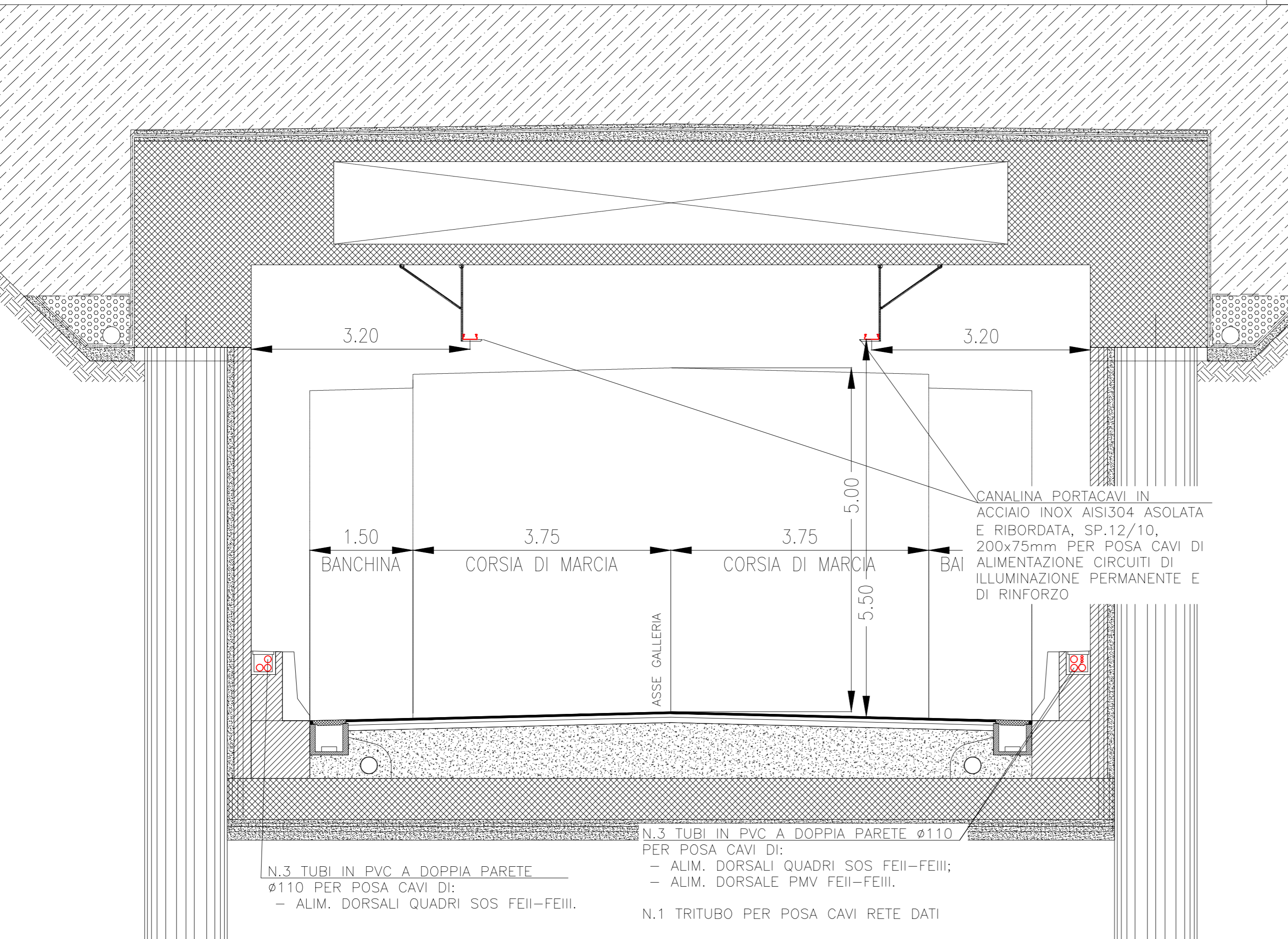


DETTAGLIO RIEMPIMENTO  
PASSERELLE IN VOLTA  
LATI DX/SX



ELABORATI DI RIFERIMENTO	
CODICE ELABORATO	NOME ELABORATO
PO0IM00IMPET01	CAPITOLATO SPECIALE D'APPALTO
PO0IM00IMPET02	PIANO DI MANUTENZIONE
PO0IM00IMPRES03	RELAZIONE SPECIALISTICA IMPIANTI ELETTRICI
PO0IM00IMPRES04	RELAZIONE DI CALCOLO IMPIANTI ELETTRICI
PO0IM00IMPPL01	PLANIMETRIA CANALIZZAZIONI ELETTRICHE E IMPIANTI SPECIALI

SEZIONE TIPICA VIE CAVI IN GALLERIA (1:50)

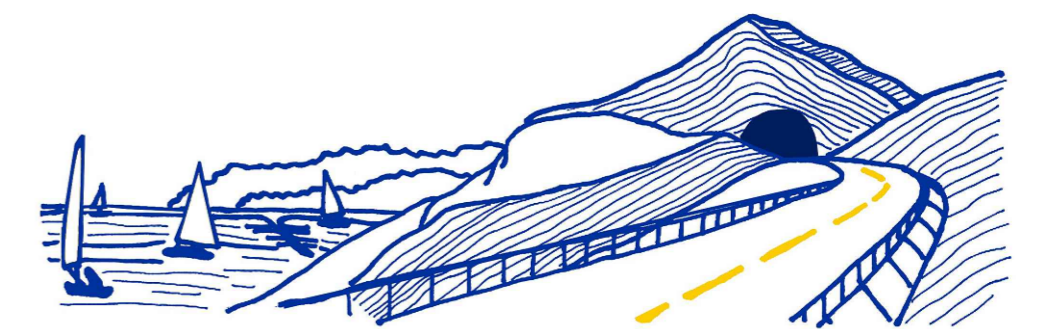


**ANAS S.p.A.**  
Direzione Progettazione e Realizzazione Lavori

**VARIANTE ALLA S.S.1 AURELIA (AURELIA BIS)  
VIABILITA' DI ACCESSO ALL' HUB PORTUALE DI LA SPEZIA  
INTERCONNESSIONE TRA I CASELLI DELLA A-12 E IL PORTO DI LA SPEZIA  
3° LOTTO TRA FELETTINO E IL RACCORDO AUTOSTRADALE**

**PROGETTO ESECUTIVO DI STRALCIO E COMPLETAMENTO C - 3° TRATTO**

**PROGETTO ESECUTIVO GE265**



VISTO: IL RESPONSABILE DEL PROCEDIMENTO	RESPONSABILE DELL'INTEGRAZIONE DELLE PRESTAZIONI SPECIALISTICHE	PROGETTISTA SPECIALISTA	IL COORDINATORE DELLA SICUREZZA IN FASE DI PROGETTAZIONE
Ing. Fabrizio CARDONE	Ing. Alessandro RODINO	Ing. Paolo Alberto COLETTI	Dott. Domenico TRIMBOLI

**IMPIANTI TECNOLOGICI  
IMPIANTI ELETTRICI  
SEZIONE DI GALLERIA CON TIPOLOGICI VIECAVI  
GALLERIA FELETTINO II**

CODICE PROGETTO	NOME FILE	REVISIONE	SCALA:
DPGE0265 E 20	PO0IM14IMPSE02_B	B	n.d.

REV.	DESCRIZIONE	DATA	REDATTO	VERIFICATO	APPROVATO
C					
B	REVISIONE GENERALE	Ottobre 2021	M. Campetti	P. Ponderano	D. Morgera
A	EMISSIONE	Marzo 2021	M. Campetti	P. Ponderano	D. Morgera

N.3 TUBI IN PVC A DOPPIA PARETE ø110 PER POSA CAVI DI:  
- ALIM. DORSALI QUADRI SOS FEII-FEIII.  
- ALIM. DORSALE PMV FEII-FEIII.

N.3 TUBI IN PVC A DOPPIA PARETE ø110 PER POSA CAVI DI:  
- ALIM. DORSALI QUADRI SOS FEII-FEIII;  
- ALIM. DORSALE PMV FEII-FEIII.

N.1 TRITUBO PER POSA CAVI RETE DATI