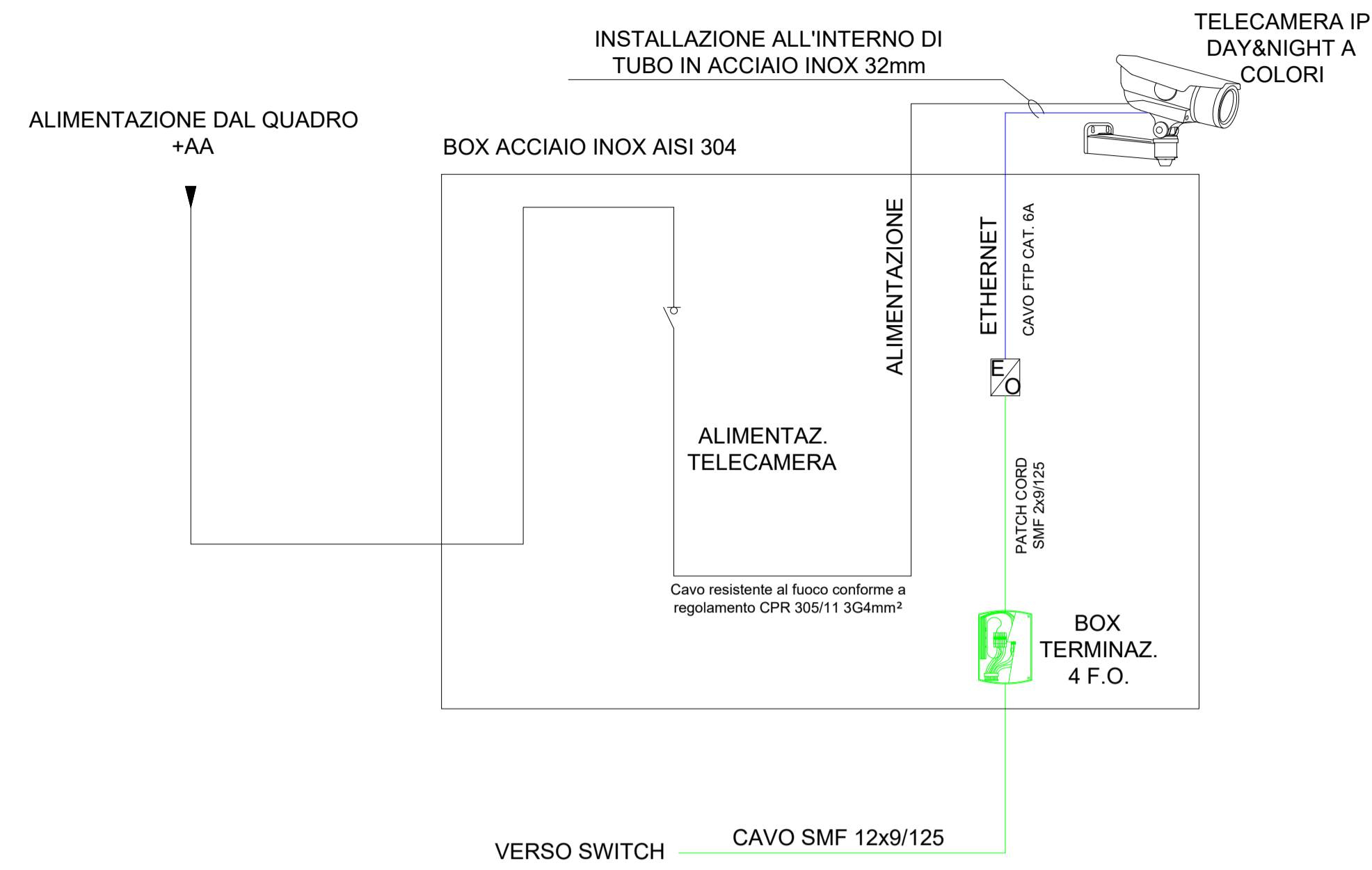
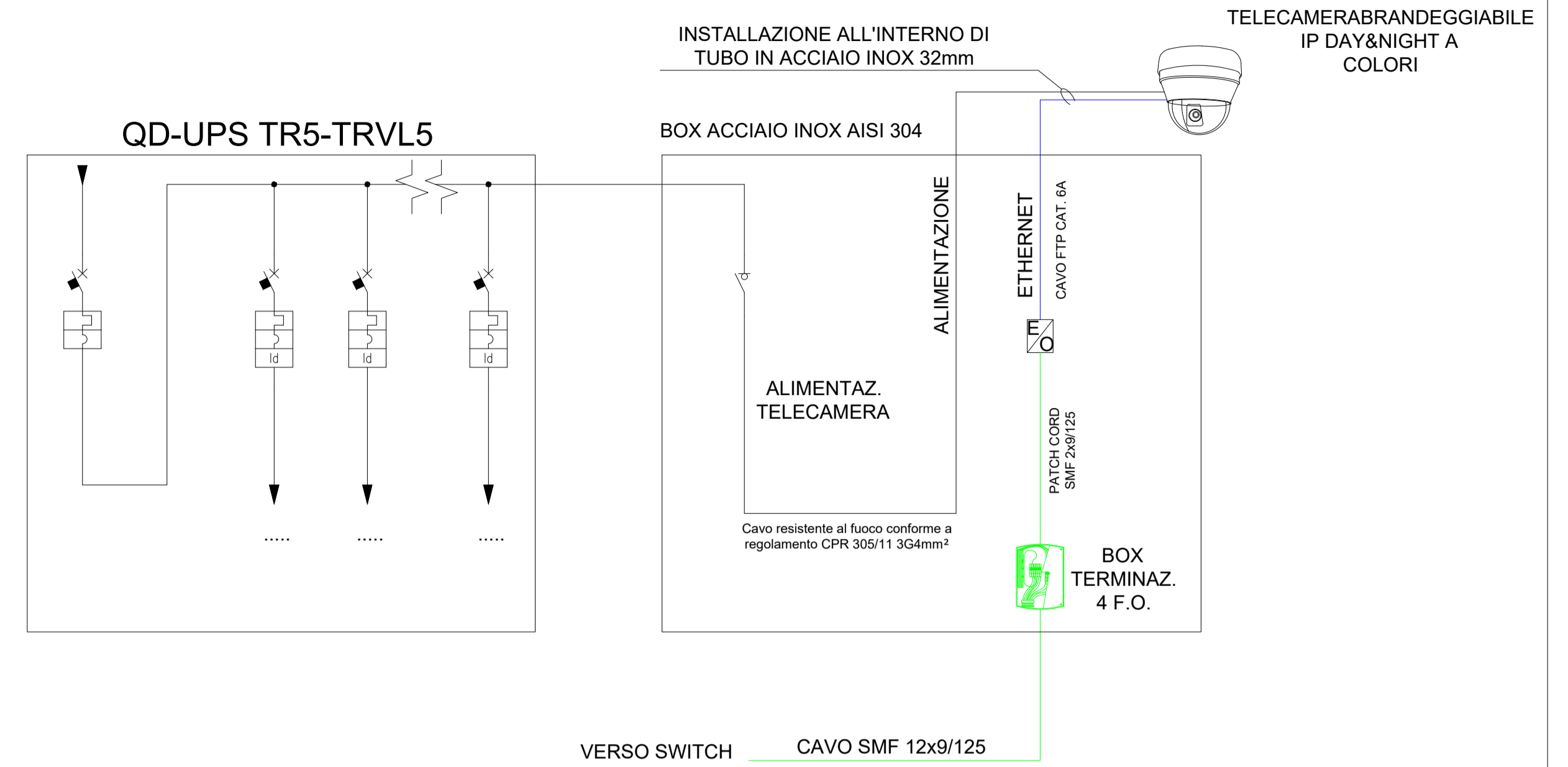


PARTICOLARE COLLEGAMENTO ALIMENTAZIONE E FIBRA OTTICA TELECAMERE FISSE IN GALLERIA

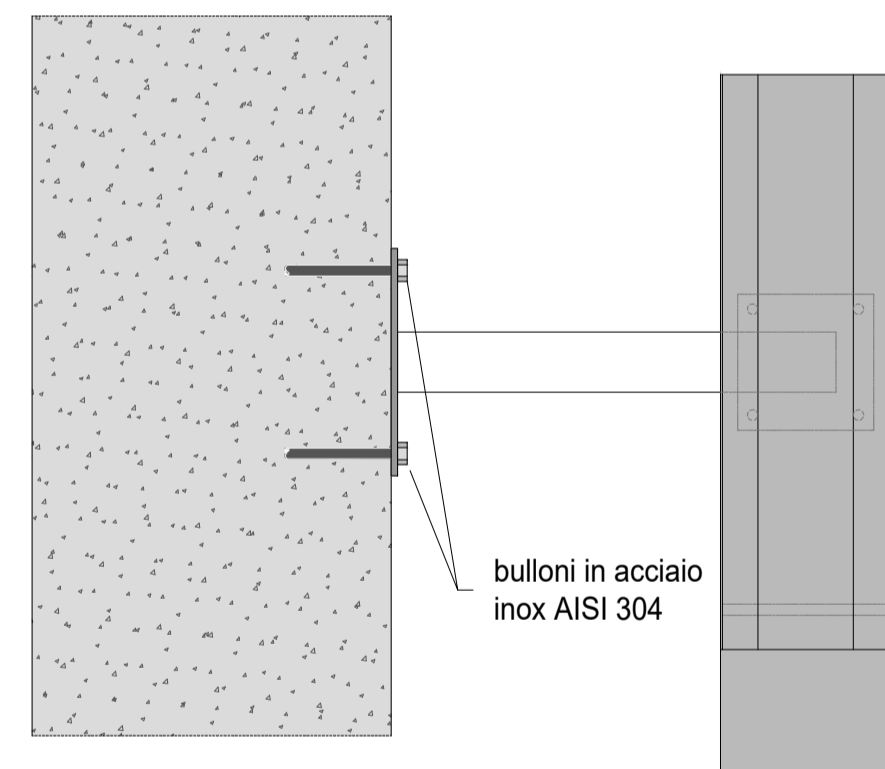


PARTICOLARE COLLEGAMENTO ALIMENTAZIONE E FIBRA OTTICA TELECAMERE BRANDEGGIABILE

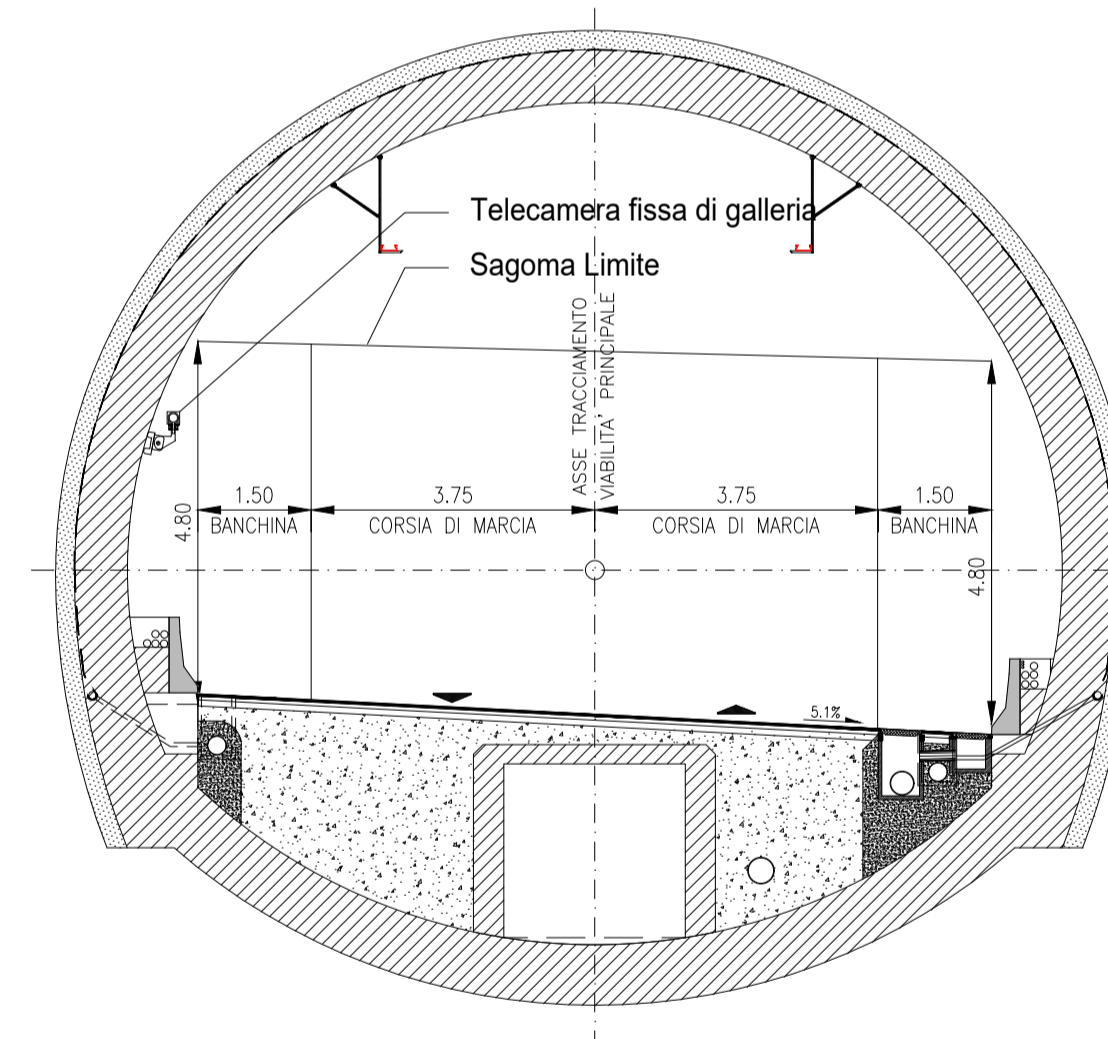
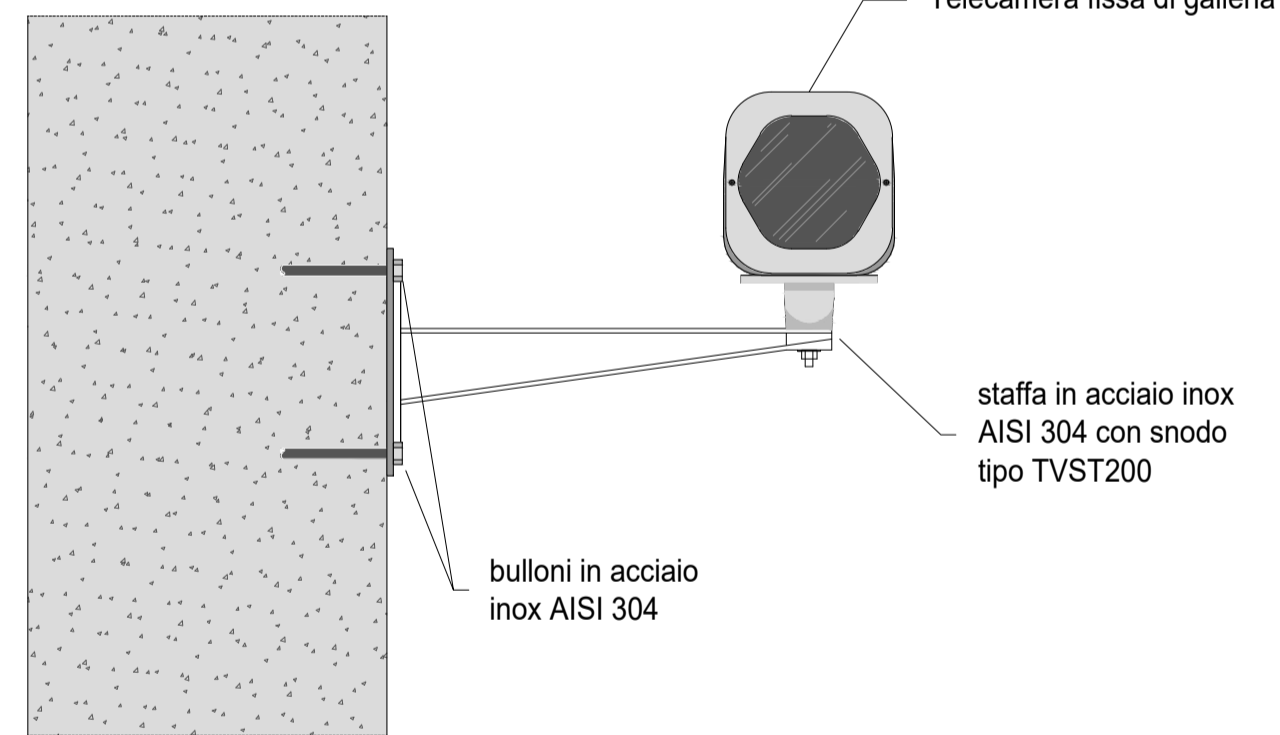


SISTEMA DI ANCORAGGIO TELECAMERE IN GALLERIA

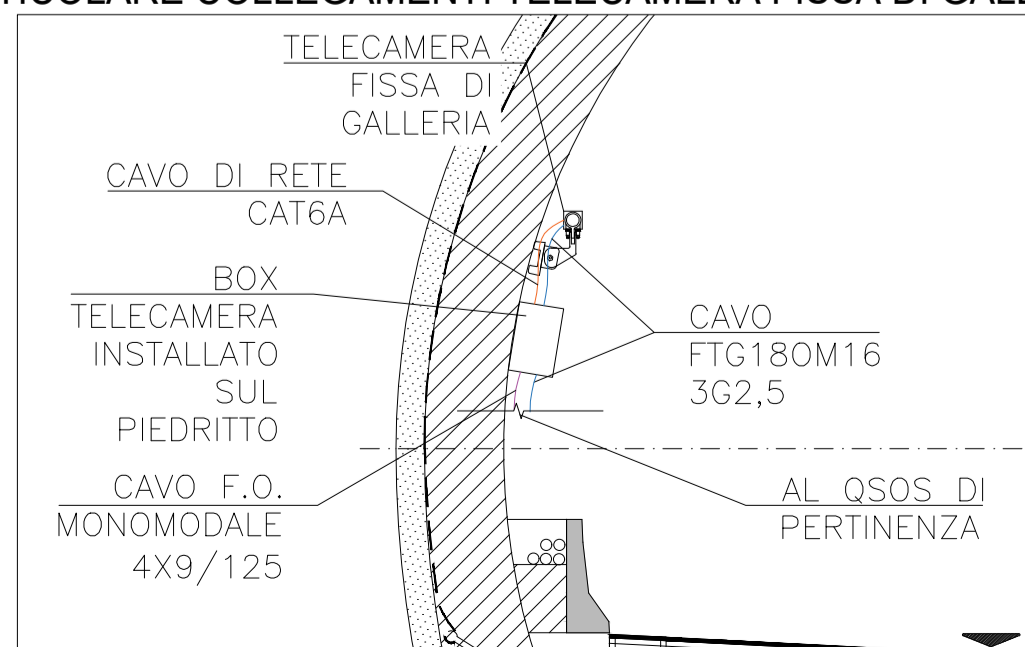
VISTA DALL'ALTO



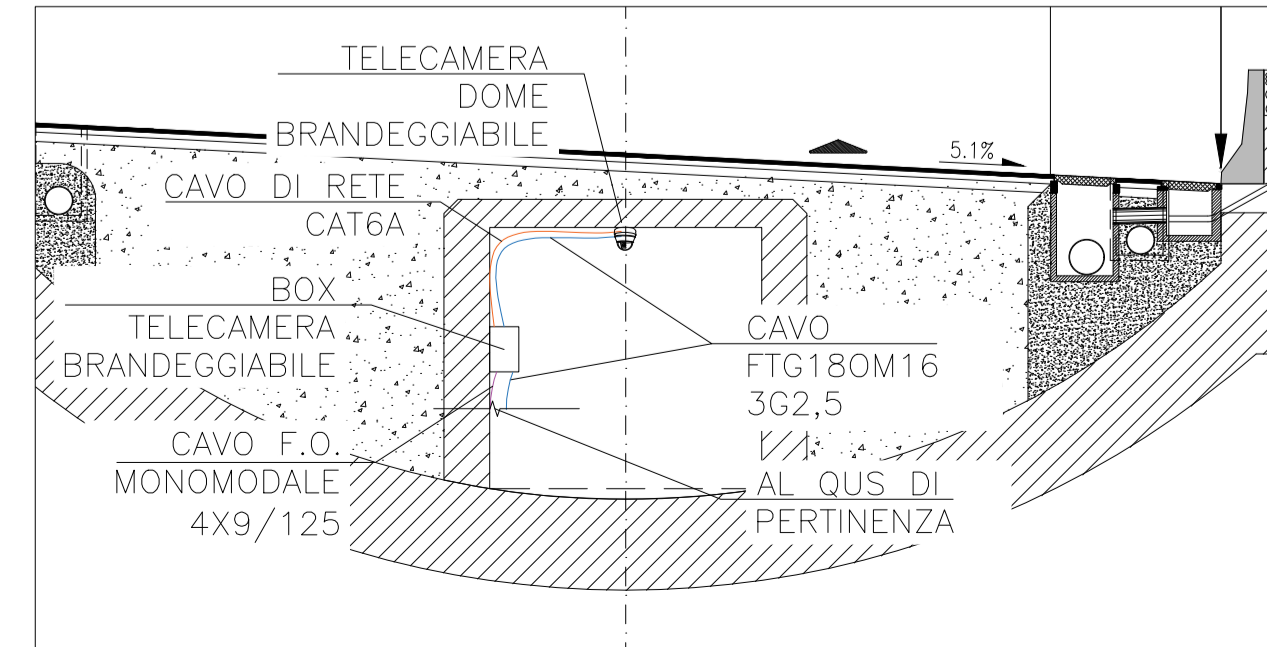
VISTA LATERALE



PARTICOLARE COLLEGAMENTI TELECAMERA FISSA DI GALLERIA



PARTICOLARE COLLEGAMENTI TELECAMERA BRANDEGGIABILE



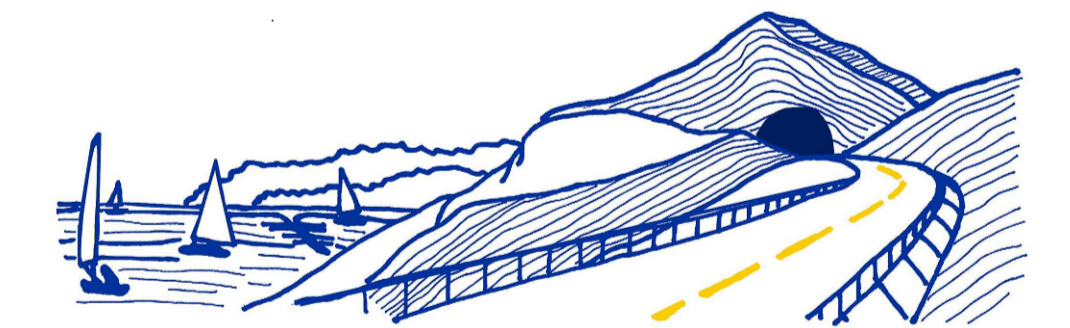
ELABORATI DI RIFERIMENTO	
CODICE ELABORATO	NOME ELABORATO
PO0IM00IMPET01	CAPITOLATO SPECIALE D'APPALTO
PO0IM00IMPET02	PIANO DI MANUTENZIONE
PO0IM14IMPST04	SEZIONI TIPOLOGICHE INSTALLAZIONE IMPIANTI GALLERIA FORNACI I-II-III-IV
PO0IM13IMPPL02	IMPIANTI TVCC, RADIO E RILEVAMENTO TRAFFICO. GALLERIA FORNACI I-II-III-IV
PO0IM13IMPPL04	IMPIANTI SPECIALI CON POSIZIONAMENTO APPARECCHIATURE. GALLERIA FORNACI I-II-III-IV



**VARIANTE ALLA S.S.1 AURELIA (AURELIA BIS)
VIABILITA' DI ACCESSO ALL' HUB PORTUALE DI LA SPEZIA
INTERCONNESSIONE TRA I CASELLI DELLA A-12 E IL PORTO DI LA SPEZIA
3° LOTTO TRA FELETTINO E IL RACCORDO AUTOSTRADALE**

PROGETTO ESECUTIVO DI STRALCIO E COMPLETAMENTO C - 3° TRATTO

PROGETTO ESECUTIVO GE265



VISTO IL RESPONSABILE DEL PROCEDIMENTO	RESPONSABILE DELL'INTEGRAZIONE DELLE PRESTAZIONI SPECIALISTICHE	PROGETTISTA SPECIALISTA	IL COORDINATORE DELLA SICUREZZA IN FASE DI PROGETTAZIONE
Ing. Fabrizio CARDONE	Ing. Alessandro RODINO	Ing. Paolo Alberto COLETTI	Dott. Domenico TRIMBOLI

**IMPIANTI TECNOLOGICI
IMPIANTI - TIPICI E PARTICOLARI
IMPIANTO TVCC
TIPOLOGICI DI INSTALLAZIONE**

CODICE PROGETTO	NOME FILE	REVISIONE	SCALA:
PROGETTO	LIV. PROG. N. PROG.		
DPGE0265	E 20	B	N.D.

REV.	DESCRIZIONE	DATA	REDATTO	VERIFICATO	APPROVATO
C					
B	REVISIONE GENERALE	Ottobre 2021	F. Jodice	M. Cascella	D. Morgera
A	EMISSIONE	Marzo 2021	F. Jodice	M. Cascella	D. Morgera