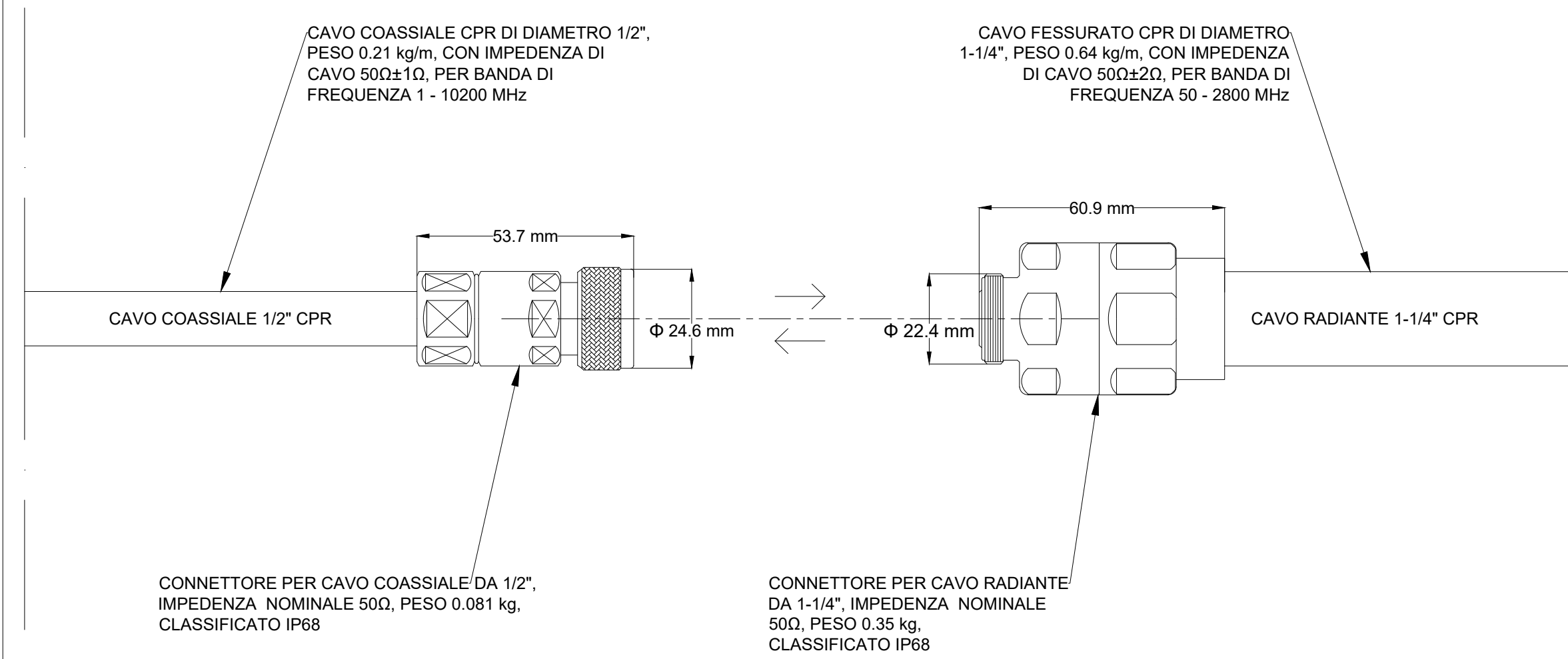
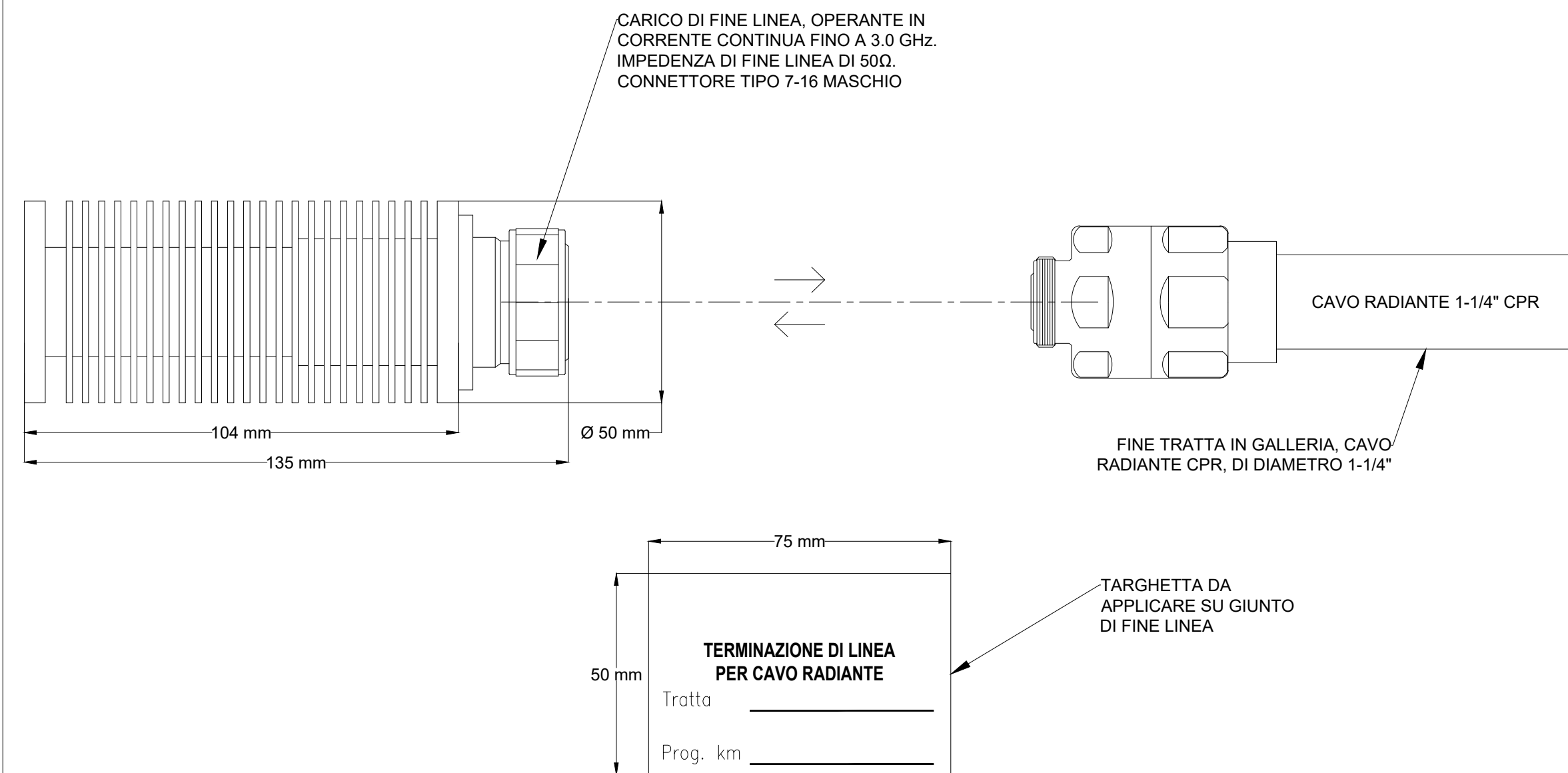


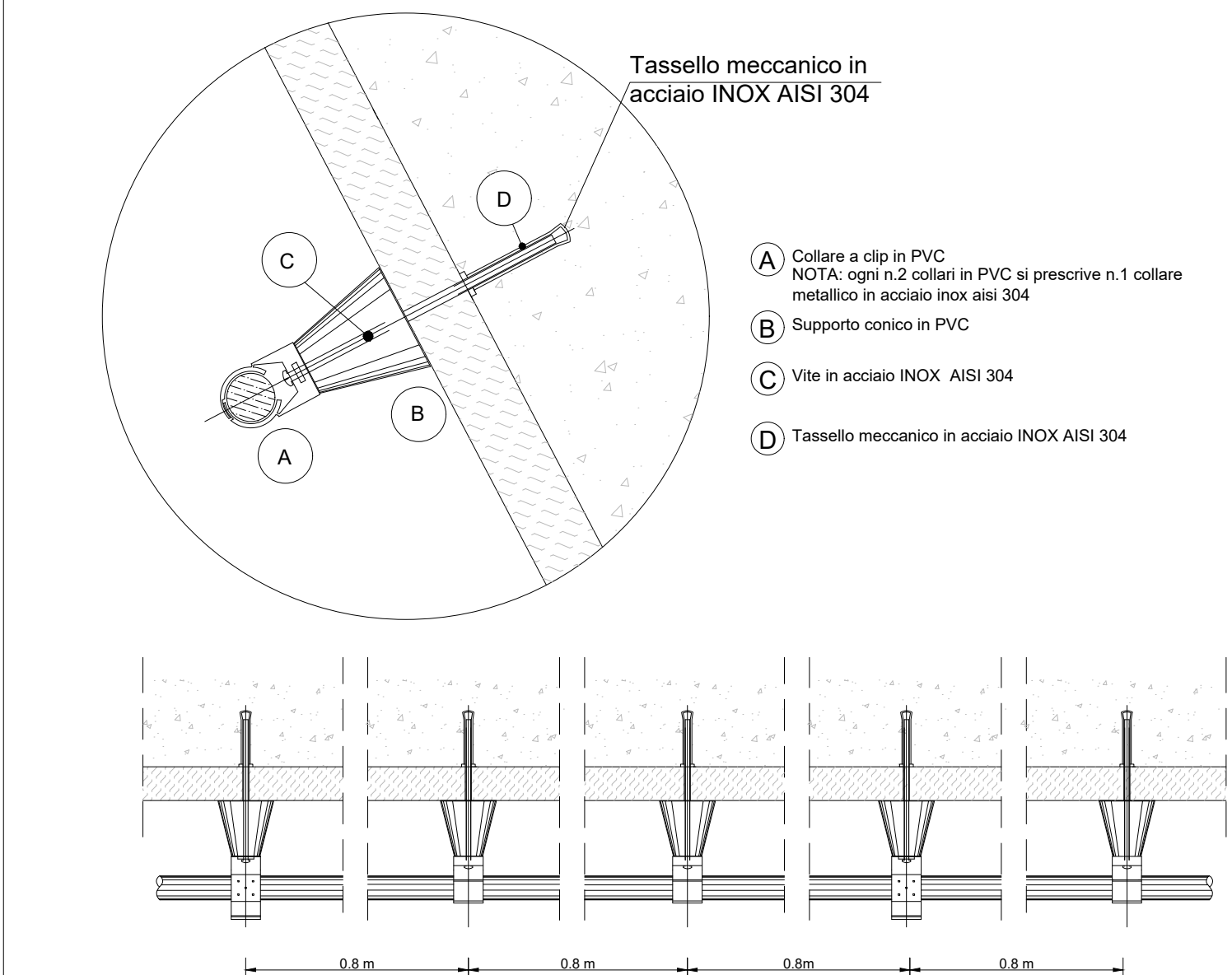
### Collegamento tra cavo radiante fessurato e cavo coassiale



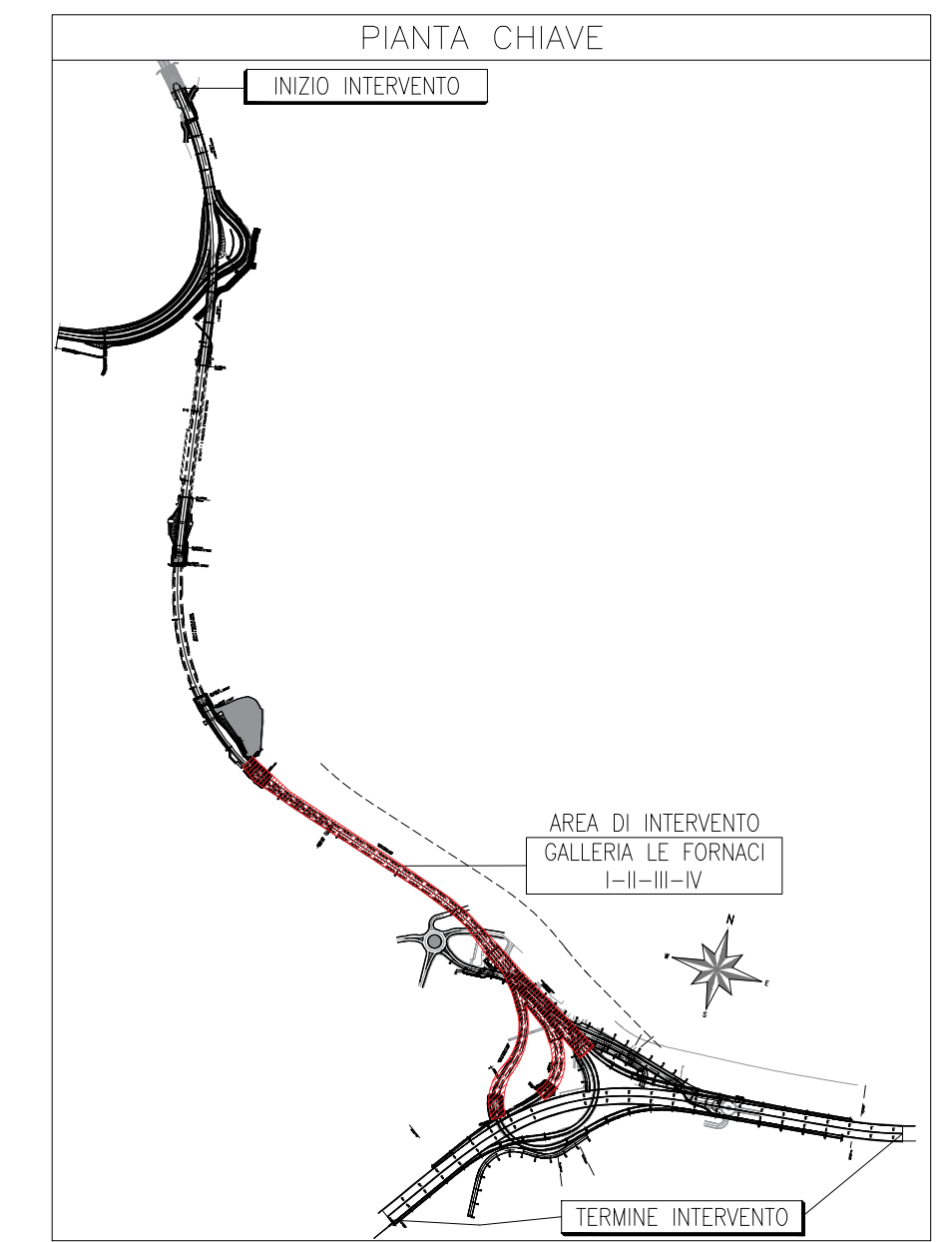
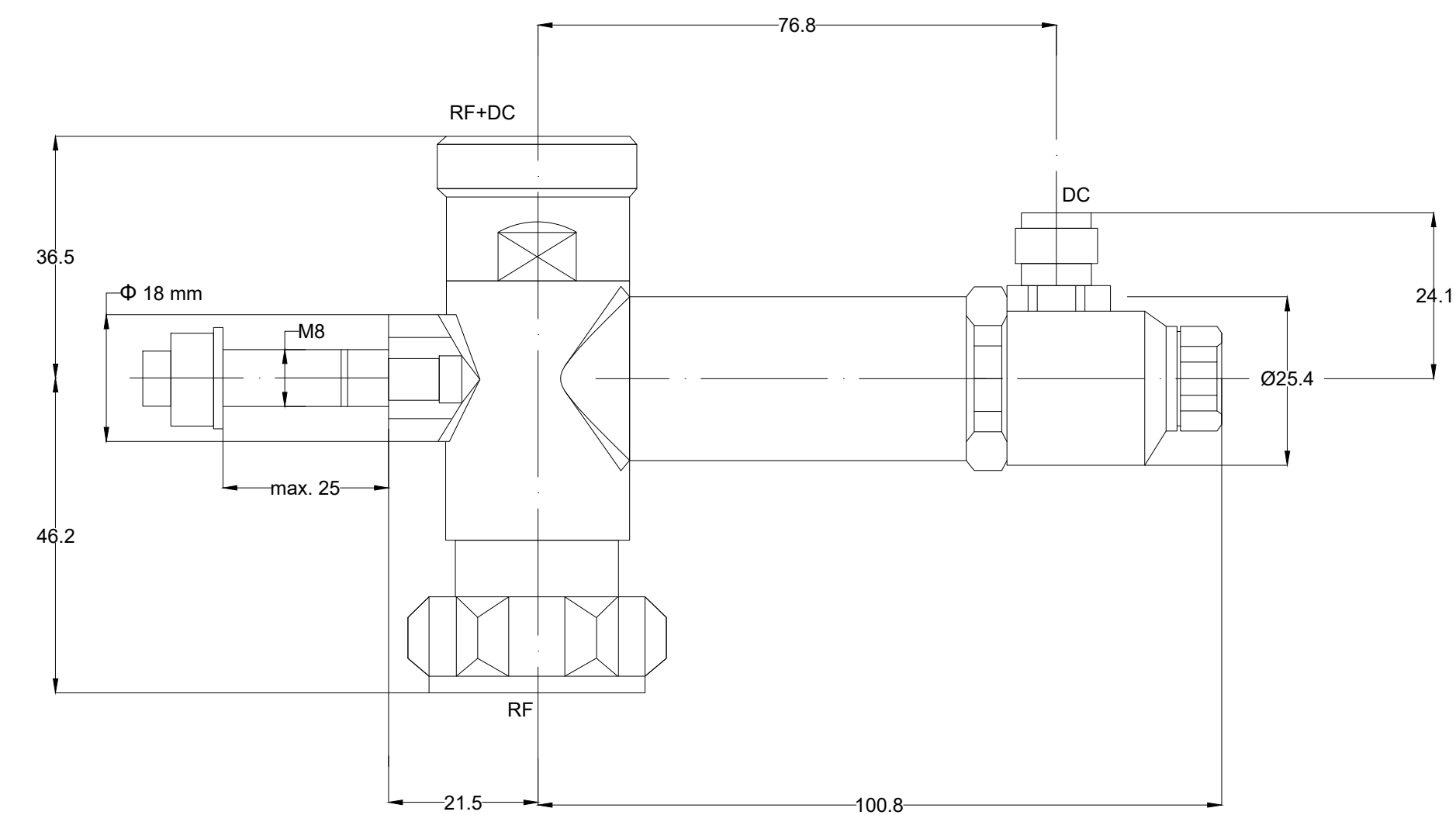
### Collegamento tra cavo radiante fessurato e carico di fine linea



### Tipico installazione cavo radiante in volta



### Scaricatore di sovratensione per cavi coassiali



ELABORATI DI RIFERIMENTO	
CODICE ELABORATO	NOME ELABORATO
PO0IM00IMPET01	CAPITOLATO SPECIALE D'APPALTO
PO0IM00IMPET02	PIANO DI MANUTENZIONE
PO0IM13IMPPL02	IMPIANTI TVCC, RADIO E RILEVAMENTO TRAFFICO, GALLERIA FORNACI I-II-III-IV
PO0IM19IMPPL02	CABINA MT/BT TR5-TRVL5, DISTRIBUZIONE IMPIANTI LUCE, FM, TERRA E SPECIALI
PO0IM00IMPPL01	PLANIMETRIA CANALIZZAZIONI ELETTRICHE E IMPIANTI SPECIALI

**ANAS S.p.A.**  
Direzione Progettazione e Realizzazione Lavori

**VARIANTE ALLA S.S.1 AURELIA (AURELIA BIS)  
VIABILITA' DI ACCESSO ALL' HUB PORTUALE DI LA SPEZIA  
INTERCONNESSIONE TRA I CASELLI DELLA A-12 E IL PORTO DI LA SPEZIA  
3° LOTTO TRA FELETTINO E IL RACCORDO AUTOSTRADALE**

**PROGETTO ESECUTIVO DI STRALCIO E COMPLETAMENTO C - 3° TRATTO**

<b>PROGETTO ESECUTIVO</b>	<b>GE265</b>
---------------------------	--------------

VISTO IL RESPONSABILE DEL PROCEDIMENTO  Ing. Fabrizio CARDONE	RESPONSABILE DELL'INTEGRAZIONE DELLE PRESTAZIONI SPECIALISTICHE  Ing. Alessandro RODINO	PROGETTISTA SPECIALISTA  Ing. Paolo Alberto COLETTI	IL COORDINATORE DELLA SICUREZZA IN FASE DI PROGETTAZIONE  Dott. Domenico TRIMBOLI
---	---	---	---

**IMPIANTI TECNOLOGICI  
IMPIANTI - TIPICI E PARTICOLARI  
IMPIANTO RADIO  
TIPOLOGICI DI INSTALLAZIONE**

CODICE PROGETTO PROGETTO <b>DPGE0265</b>	NOME FILE LIV. PROG. N. PROG. P00IM14IMPDC03_B CODICE ELAB. <b>P00IM14IMPDC03</b>	REVISIONE <b>B</b>	SCALA: <b>N.D.</b>
--	---	-----------------------	-----------------------

C					
B	REVISIONE GENERALE	Ottobre 2021	F. Jodice	M. Cascella	D. Morgera
A	EMISSIONE	Marzo 2021	F. Jodice	M. Cascella	D. Morgera
REV.	DESCRIZIONE	DATA	REDATTO	VERIFICATO	APPROVATO

### Collegamento tra cavo radiante fessurato e jumper coassiale

