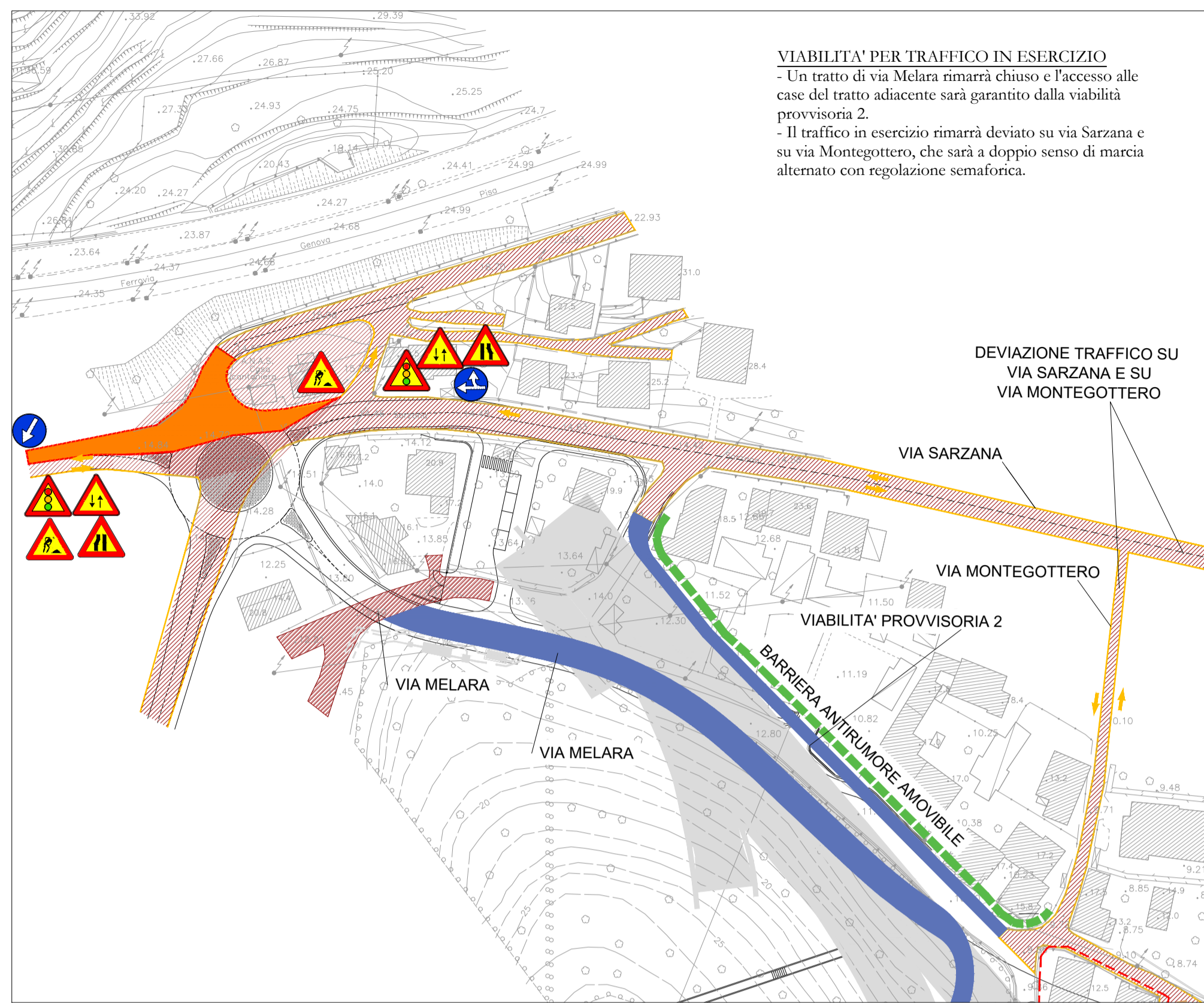


1 - REALIZZAZIONE PARZIALE ROTATORIA



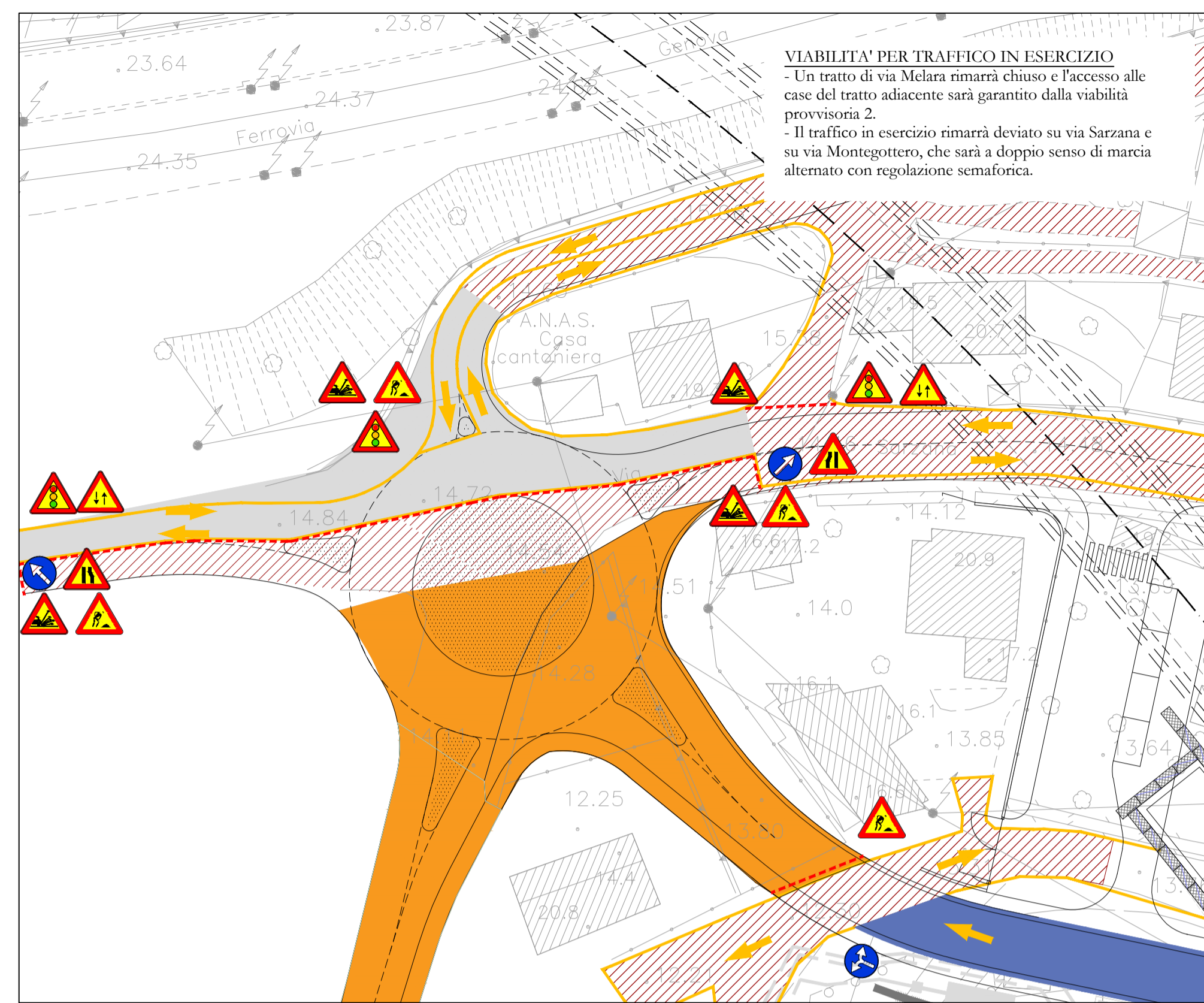
VIABILITA' PER TRAFFICO IN ESERCIZIO
 - Un tratto di via Melara rimarrà chiuso e l'accesso alle case del tratto adiacente sarà garantito dalla viabilità provvisoria 2.
 - Il traffico in esercizio rimarrà deviato su via Sarzana e su via Montegottero, che sarà a doppio senso di marcia alternato con regolazione semaforica.

DEVIAZIONE TRAFFICO SU VIA SARZANA E SU VIA MONTEGOTTERO

FASI LAVORATIVE
 • Realizzazione parziale bracci e anello nord della Rotatoria Via Sarzana

- LEGENDA**
- LAVORAZIONI STRADALI DA ESEGUIRE NELLA FASE CORRENTE
 - Viabilità Esistente
 - Viabilità Provvisoria
 - OPERE REALIZZATE NELLE FASI PRECEDENTI
 - FRECCHE DIREZIONALI FLUSSO DEL TRAFFICO PROVVISORIO
 - SEGNALITICA PROVVISORIA
 - RECINZIONE IN POLIETILENE SU PALETTI METALLICI IN FERRO
 - VIABILITA' LOCALE PER TRAFFICO IN ESERCIZIO

2 - REALIZZAZIONE PARZIALE ROTATORIA

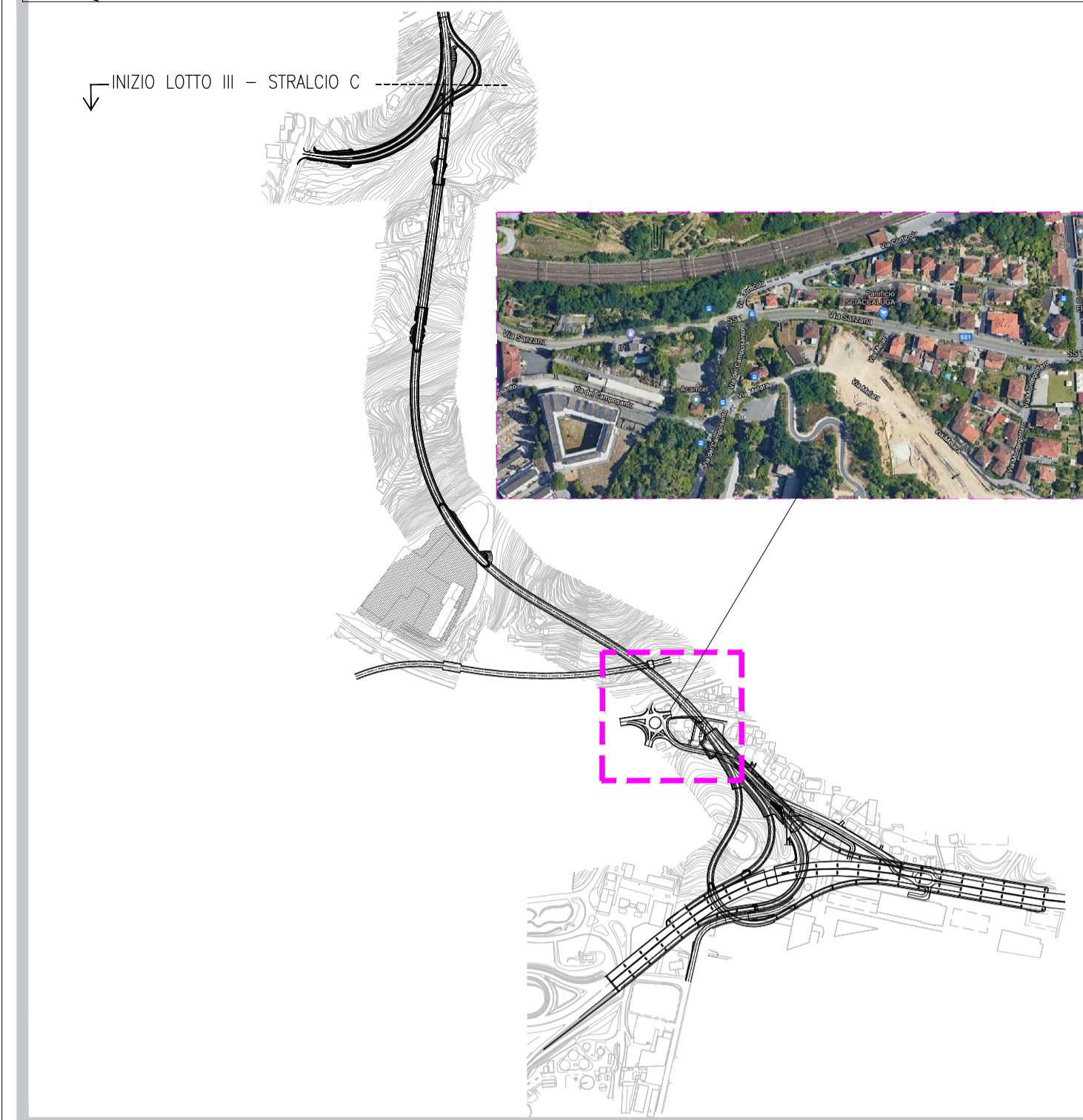


VIABILITA' PER TRAFFICO IN ESERCIZIO
 - Un tratto di via Melara rimarrà chiuso e l'accesso alle case del tratto adiacente sarà garantito dalla viabilità provvisoria 2.
 - Il traffico in esercizio rimarrà deviato su via Sarzana e su via Montegottero, che sarà a doppio senso di marcia alternato con regolazione semaforica.

FASI LAVORATIVE
 • Realizzazione parziale bracci e anello sud della Rotatoria Via Sarzana

- LEGENDA**
- LAVORAZIONI STRADALI DA ESEGUIRE NELLA FASE CORRENTE
 - Viabilità Esistente
 - Viabilità Provvisoria
 - OPERE REALIZZATE NELLE FASI PRECEDENTI
 - FRECCHE DIREZIONALI FLUSSO DEL TRAFFICO PROVVISORIO
 - SEGNALITICA PROVVISORIA
 - RECINZIONE IN POLIETILENE SU PALETTI METALLICI IN FERRO
 - VIABILITA' LOCALE PER TRAFFICO IN ESERCIZIO

INQUADRAMENTO INTERVENTI



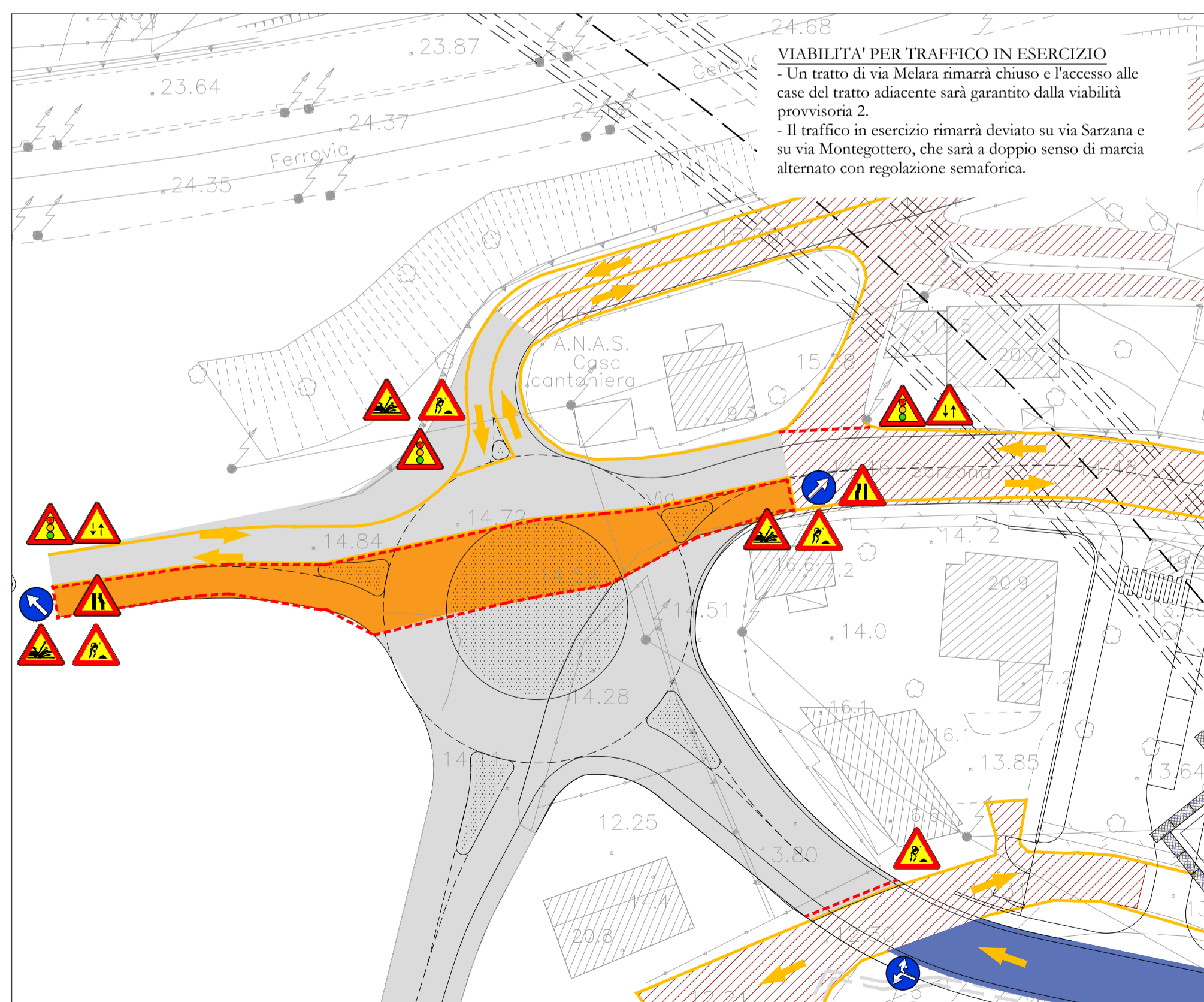
MISURE DI PREVENZIONE:

- L'area di lavoro dovrà essere delimitata con rete in plastica.
- Esporre idonea segnaletica inerente la viabilità, le prescrizioni di sicurezza e gli obblighi da osservare. La colorazione, i pittogrammi e le dimensioni devono essere conformi alla normativa vigente e al codice della strada.
- Gli addetti alle lavorazioni dovranno prestare particolare attenzione nella fase esecutiva rispetto ai veicoli circolanti evitando il più possibile d'ingombrare la parte esterna della carreggiata.
- I lavoratori dovranno indossare DPI.

RISCHI



3 - REALIZZAZIONE PARZIALE ROTATORIA

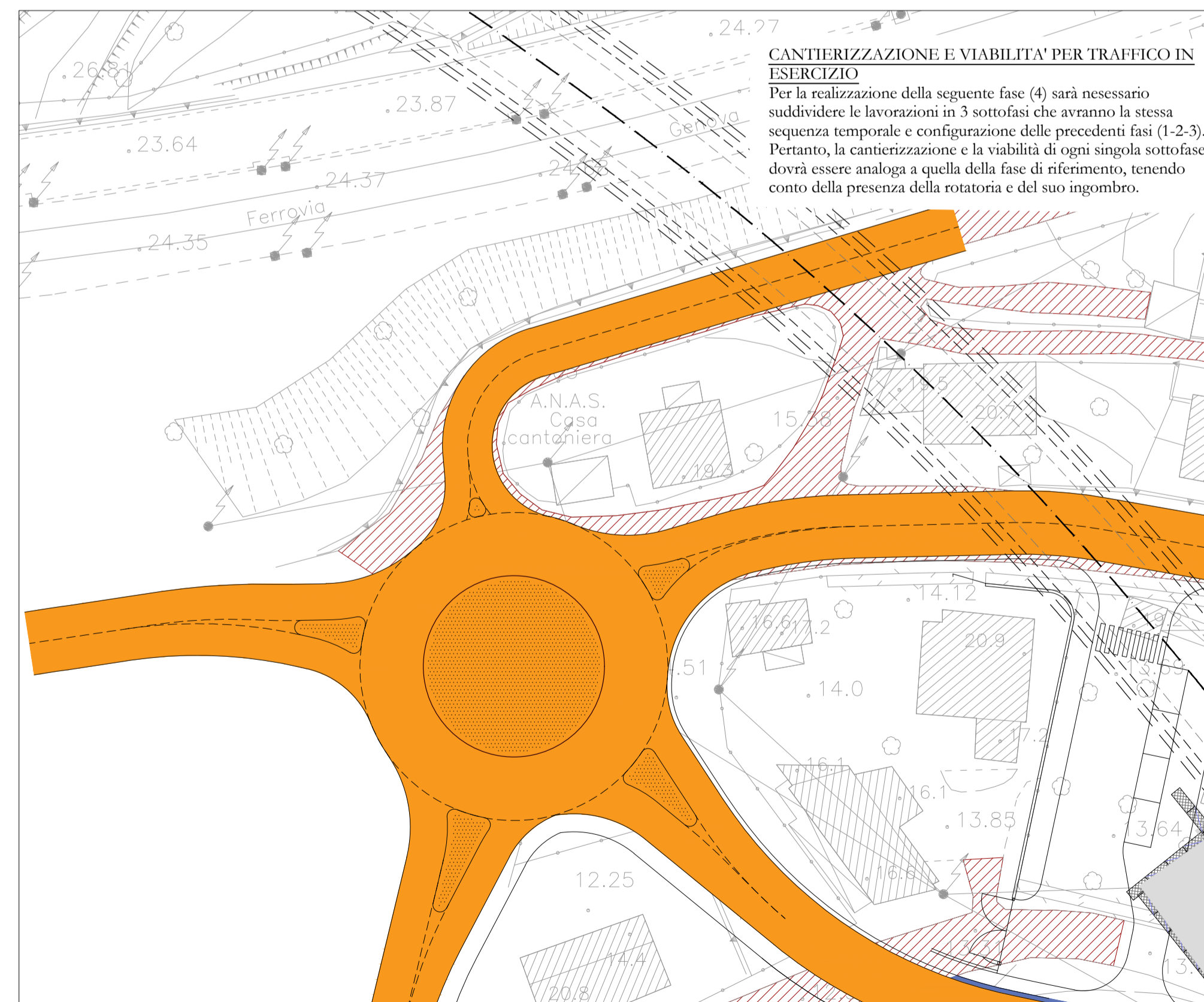


VIABILITA' PER TRAFFICO IN ESERCIZIO
 - Un tratto di via Melara rimarrà chiuso e l'accesso alle case del tratto adiacente sarà garantito dalla viabilità provvisoria 2.
 - Il traffico in esercizio rimarrà deviato su via Sarzana e su via Montegottero, che sarà a doppio senso di marcia alternato con regolazione semaforica.

FASI LAVORATIVE
 • Completamento bracci e parte di anello mancante della Rotatoria di Via Sarzana con spostamento del traffico su quanto già realizzato in precedenza.

- LEGENDA**
- LAVORAZIONI STRADALI DA ESEGUIRE NELLA FASE CORRENTE
 - Viabilità Esistente
 - Viabilità Provvisoria
 - OPERE REALIZZATE NELLE FASI PRECEDENTI
 - FRECCHE DIREZIONALI FLUSSO DEL TRAFFICO PROVVISORIO
 - SEGNALITICA PROVVISORIA
 - RECINZIONE IN POLIETILENE SU PALETTI METALLICI IN FERRO
 - VIABILITA' LOCALE PER TRAFFICO IN ESERCIZIO

4 - REALIZZAZIONE PARZIALE ROTATORIA



CANTIERIZZAZIONE E VIABILITA' PER TRAFFICO IN ESERCIZIO
 Per la realizzazione della seguente fase (4) sarà necessario suddividere le lavorazioni in 3 sottofasi che avranno la stessa sequenza temporale e configurazione delle precedenti fasi (1-2-3). Pertanto, la cantierizzazione e la viabilità di ogni singola sottofase, dovrà essere analoga a quella della fase di riferimento, tenendo conto della presenza della rotatoria e del suo ingombro.

FASI LAVORATIVE
 • Finiture e asfalti della Rotatoria Via Sarzana.

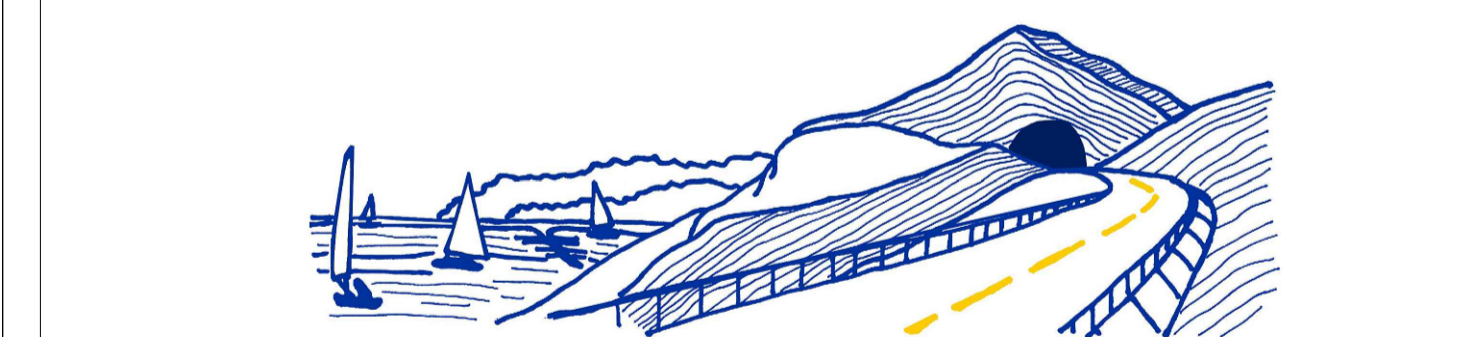
- LEGENDA**
- LAVORAZIONI STRADALI DA ESEGUIRE NELLA FASE CORRENTE
 - Viabilità Esistente
 - Viabilità Provvisoria
 - OPERE REALIZZATE NELLE FASI PRECEDENTI
 - FRECCHE DIREZIONALI FLUSSO DEL TRAFFICO PROVVISORIO
 - SEGNALITICA PROVVISORIA
 - RECINZIONE IN POLIETILENE SU PALETTI METALLICI IN FERRO
 - VIABILITA' LOCALE PER TRAFFICO IN ESERCIZIO

ANAS S.p.A.
 Direzione Progettazione e Realizzazione Lavori

VARIANTE ALLA S.S.1 AURELIA (AURELIA BIS)
 VIABILITA' DI ACCESSO ALL' HUB PORTUALE DI LA SPEZIA
 INTERCONNESSIONE TRA I CASELLI DELLA A-12 E IL PORTO DI LA SPEZIA
 3° LOTTO TRA FELETTINO E IL RACCORDO AUTOSTRADALE

PROGETTO ESECUTIVO DI STRALCIO E COMPLETAMENTO C - 3° TRATTO

PROGETTO ESECUTIVO GE265



CESI Shaping a Better Energy Future
TECHINT Engineering & Construction
IGEAG SERVIZI INTEGRATI DI INGEGNERIA

VISTO IL RESPONSABILE DEL PROCEDIMENTO	RESPONSABILE DELL'INTEGRAZIONE DELLE PRESTAZIONI SPECIALISTICHE	PROGETTISTA SPECIALISTA	IL COORDINATORE DELLA SICUREZZA IN FASE DI PROGETTAZIONE
Ing. Fabrizio CARDONE	Ing. Alessandro RODINO		Dott. Domenico TRIMBOLI

DOCUMENTI TECNICI AMMINISTRATIVI
 LAYOUT LAVORAZIONI - ROTATORIA SARZANA

CODICE PROGETTO	NOME FILE	REVISIONE	SCALA
DPGE0265 E 20	T00S100S1CPL06	A	-

C					
B					
A	EMISSIONE	Novembre 2021	D. Trimboli	D. Morgera	D. Trimboli
REV.	DESCRIZIONE	DATA	REDATTO	VERIFICATO	APPROVATO