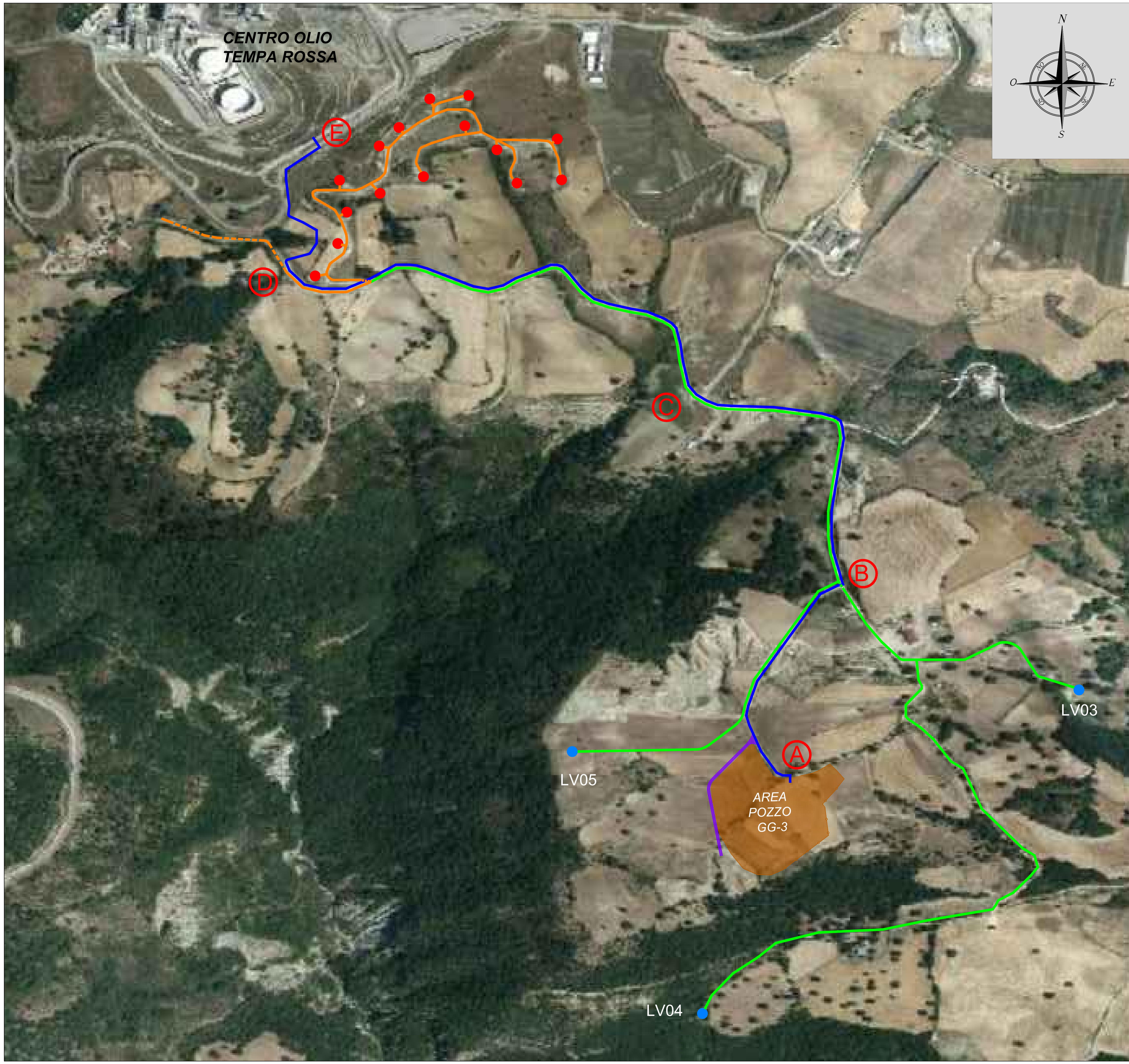
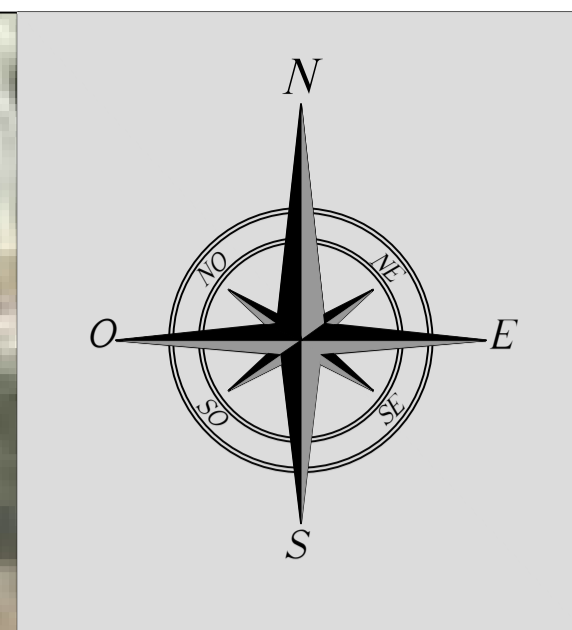


**CENTRO OLIO
TEMPA ROSSA**



NOTE GENERALI

- Rappresentazione in Coordinate Gauss-Boaga / WGS84
- Altimetria riferita al livello medio del mare (Q slm - Mareografo di Genova)
- La superficie del piazzale interessata alle fasi di lavorazione è pari a circa 41'286.00 mq

COORDINATE CENTRO POZZO GG-3		
GAUSS-BOAGA		
EST	NORD	QUOTA s.l.m.
2613040.5697	4472008.2594	1009,00

COORDINATE CENTRO POZZO GG-3	
WGS84	
Latitudine	Longitudine
40.39343691	16.0961946

LEGENDA

- AREA POZZO GG-3
- STRADA DI PROGETTO PER RACCORDO VIABILITA' ESISTENTE
- PALA EOLICA ESISTENTE
- CAVIDOTTO PALE EOLICHE ESISTENTI
- PALA EOLICA DI PROGETTO: LV03 - LV04 - LV05 (FRI-EL)
- CAVIDOTTO PALE EOLICHE DI PROGETTO (FRI-EL)
- FLOWLINE - CAVIDOTTO GG-3
- (A)(B)(C)(D) FLOWLINE SU STRADA PAVIMENTATA L = 2.310,00 m
- (D)(E) FLOWLINE SU TERRENO L = 290,00 m



Revision	Date	Status	Revision memo	Issued by	Checked by	Approved by
00	03/05/2023	AFD	Accepted For Design	G. LO SASSO	M.DE FALCO	M.DE FALCO

This document is the property of TOTAL and shall not be disclosed to third parties or reproduced without permission of the owner. This document has been generated by an Electronic Document Management System. When printed it is considered as a for information only copy. The controlled copy is the screen version and it is the holder's responsibility that he/she holds the latest valid version.

PROGETTO DI PERFORAZIONE DEL POZZO ESPLORATIVO DENOMINATO "GORGOLIONE 3" E SUA EVENTUALE MESSA IN PRODUZIONE
GG-3 - FLOWLINE: INTERFERENZE PROGETTO - PALE EOLICHE

Doc. Type:	LAY	Syst. / S-Syst.:		Discipline:	CIV	Electronic Filename:	IT-TPR-00-SMDF-000438_00.dwg
COMPANY Document N.	IT-TPR-00-SMDF-000438		Rev.	00	Scale	Fuori scala	
Contractor Document N.	IT-TPR-00-SMDF-000438_00		Format:	A1	Sheet	1 of 1	