


PROGETTO DI PERFORAZIONE DEL POZZO ESPLORATIVO DENOMINATO "GORGOGNONE 3" E SUA EVENTUALE MESSA IN PRODUZIONE			<i>Document number:</i> IT-TPR-00-SMDF-000448	
<i>GG-3 – RELAZIONE SULLA GESTIONE DEI MATERIALI DI CANTIERE</i>			<i>Rev.: 00</i>	<i>Status: AFD</i>
<i>Document Type: REP</i>	<i>System/Subsystem:</i>	<i>Discipline: CIV</i>	<i>Date: 03/05/2023</i>	
<i>Contractor document number: IT-TPR-00-SMDF-000448_00</i>			<i>Page 1 of 12</i>	



00	03/05/2023	AFD	Accepted for Design	G. Lo Sasso	M. De Falco	M. De Falco
Revision	Date	Status	Revision memo	Issued by	Checked by	Approved by
				 Viale P. Umberto – 85057 Tramutola (PZ) Tel/Fax +39 0975 353314 email: ing.defalco@virgilio.it		
<p>This document is the property of TOTAL and shall not be disclosed to third parties or reproduced without permission of the owner</p> <p>This document has been generated by an Electronic Document Management System. When printed it is considered as a <u>for information only</u> copy. The controlled copy is the screen version and it is the holder's responsibility that he/she holds the latest valid version.</p>						
PROGETTO DI PERFORAZIONE DEL POZZO ESPLORATIVO DENOMINATO "GORGOGNONE 3" E SUA EVENTUALE MESSA IN PRODUZIONE GG-3 – RELAZIONE SULLA GESTIONE DEI MATERIALI DI CANTIERE						
Doc Type:	REP	Syst. / S-Syst.:		Discipline: CIV	Electronic Filename IT-TPR-00-SMDF-000448_00.doc	
COMPANY Document N°	IT-TPR-00-SMDF-000448		REV: 00	Scale		
CONTRACTOR Document N°	IT-TPR-00-SMDF-000448_00		Format: A4	Sheet		

PROGETTO DI PERFORAZIONE DEL POZZO ESPLORATIVO DENOMINATO "GORGOGNONE 3" E SUA EVENTUALE MESSA IN PRODUZIONE GG-3 – RELAZIONE SULLA GESTIONE DEI MATERIALI DI CANTIERE			Document number: IT-TPR-00-SMDF-000448	
			Rev.: 00	Status: AFD
Document Type: REP	System/Subsystem:	Discipline: CIV	Date: 03/05/2023	
Contractor document number: IT-TPR-00-SMDF-000448_00			Page 2 of 12	

1. **PREMESSA**
2. **SCOPO DEL LAVORO**
3. **SINTESI DELL'INTERVENTO**
4. **UBICAZIONE E INQUADRAMENTO AREA POZZO**
5. **DESCRIZIONE DELL'AREA POZZO**
6. **VOLUMI SIGNIFICATIVI**
7. **NORMATIVA DI RIFERIMENTO**

PROGETTO DI PERFORAZIONE DEL POZZO ESPLORATIVO DENOMINATO "GORGOGNONE 3" E SUA EVENTUALE MESSA IN PRODUZIONE			<i>Document number:</i> IT-TPR-00-SMDF-000448	
GG-3 – RELAZIONE SULLA GESTIONE DEI MATERIALI DI CANTIERE			<i>Rev.:</i> 00	<i>Status:</i> AFD
<i>Document Type:</i> REP	<i>System/Subsystem:</i>	<i>Discipline:</i> CIV	<i>Date:</i> 03/05/2023	
<i>Contractor document number:</i> IT-TPR-00-SMDF-000448_00			<i>Page</i> 3 of 12	

1) PREMESSA

La presente relazione illustra le problematiche connesse alla gestione dei materiali di cantiere, correlati alla costruzione del piazzale GG3, della strada di accesso all'area pozzo e della FLOWLINE di collegamento con il Centro OLIO, nell'ambito della concessione GORGOGNONE - Progetto TEMPA ROSSA. CUP n° F75F07000100007

Per la realizzazione delle opere di progetto è previsto lo scavo e la produzione di terre che in parte verranno reimpiegate nell'ambito del cantiere per la realizzazione di rilevati, ed in parte verranno gestite in conformità al Piano di Utilizzo che verrà presentato nei tempi e con le modalità previste di cui all'art. 5, comma 1, D.M. n. 161/2012.

Inoltre, dovendo realizzare massicciate e rilevati con materiale arido, si individuano le cave presenti sul territorio da cui poter attingere il materiale necessario.

2) SCOPO DEL LAVORO

2.1 Con riferimento ai movimenti delle terre provenienti dal cantiere le questioni da valutare sono:

- a. definire le procedure da seguire per la caratterizzazione dei prodotti dello scavo per valutare se *"le terre e rocce da scavo"* siano da considerarsi *"sottoprodotto"* o *"rifiuto"* ai sensi della norma in materia vigente;
- b. individuare le discariche di smaltimento di inerti presenti sul territorio circostante l'area d'intervento, per il conferimento delle eventuali eccedenze e/o delle terre e rocce che eventualmente dovessero essere caratterizzate come rifiuti e non come sottoprodotti.

In particolare, si tiene conto delle disposizioni derivanti dal *Regolamento recante la disciplina semplificata della gestione delle terre e rocce da scavo (22 agosto 2017)*, contenuta nel DPR 13 giugno 2017, n. 120 e ss.mm.ii. che permette il riutilizzo del materiale da scavo proveniente da opere o attività soggetta a VIA o AIA con produzione maggiore di 6000 m³, seguendo le procedure in esso indicate.

2.2 Per quanto attiene l'apporto di materiale verso il cantiere vengono individuate le cave di inerti presenti sul territorio nei pressi dell'area d'intervento cui si potrà fare riferimento.

PROGETTO DI PERFORAZIONE DEL POZZO ESPLORATIVO DENOMINATO "GORGOGNONE 3" E SUA EVENTUALE MESSA IN PRODUZIONE			Document number: IT-TPR-00-SMDF-000448	
GG-3 – RELAZIONE SULLA GESTIONE DEI MATERIALI DI CANTIERE			Rev.: 00	Status: AFD
Document Type: REP	System/Subsystem:	Discipline: CIV	Date: 03/05/2023	
Contractor document number: IT-TPR-00-SMDF-000448_00			Page 4 of 12	

3) SINTESI GENERALE DELL'INTERVENTO

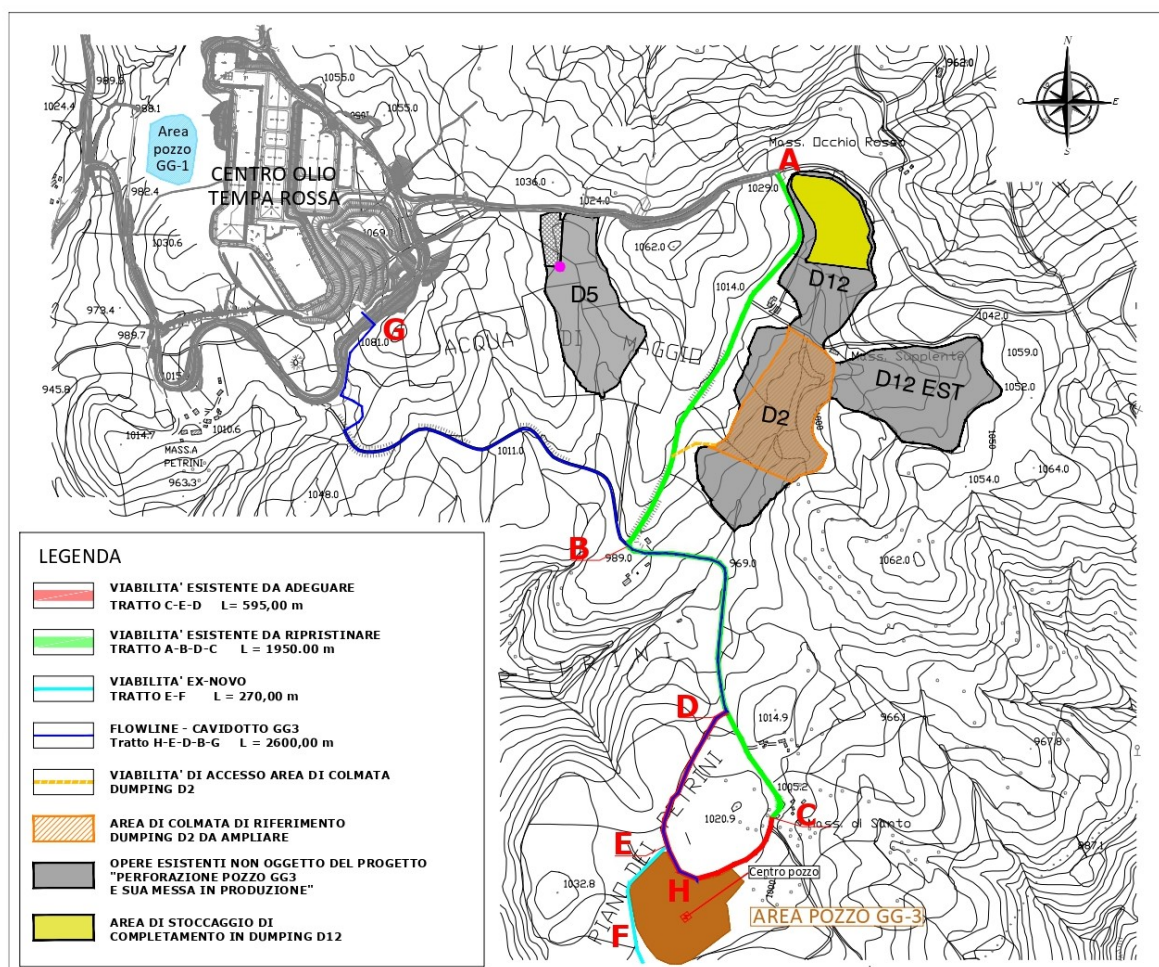
Il progetto nel suo complesso si articola in quattro sezioni:

1. la costruzione del piazzale di perforazione;
2. la sistemazione della viabilità comunale di accesso all'area pozzo;
3. la flowline di collegamento con il Centro Olio.
4. Ampliamento dell'area di colmata D2.

Nello specifico la costruzione del piazzale richiede una superficie complessiva di 41.286 mq di recintata e così ripartita:

- piazzale di perforazione 27.729,00 mq
- scarpate e sistemazioni a verde 6.329 mq
- area vasca di stoccaggio 3.928 mq

e un'area esterna adibita a parcheggi di 3.300 mq



PROGETTO DI PERFORAZIONE DEL POZZO ESPLORATIVO DENOMINATO "GORGOGNONE 3" E SUA EVENTUALE MESSA IN PRODUZIONE			<i>Document number:</i> IT-TPR-00-SMDF-000448	
<i>GG-3 – RELAZIONE SULLA GESTIONE DEI MATERIALI DI CANTIERE</i>			<i>Rev.: 00</i>	<i>Status: AFD</i>
<i>Document Type: REP</i>	<i>System/Subsystem:</i>	<i>Discipline: CIV</i>	<i>Date: 03/05/2023</i>	
<i>Contractor document number: IT-TPR-00-SMDF-000448_00</i>			<i>Page 5 of 12</i>	

Planimetria generale interventi

4) UBICAZIONE E INQUADRAMENTO AREA POZZO

Le coordinate GAUSS-BOAGA e WGS84 del centro pozzo sono riportate nelle seguenti tabelle 1 e 2:

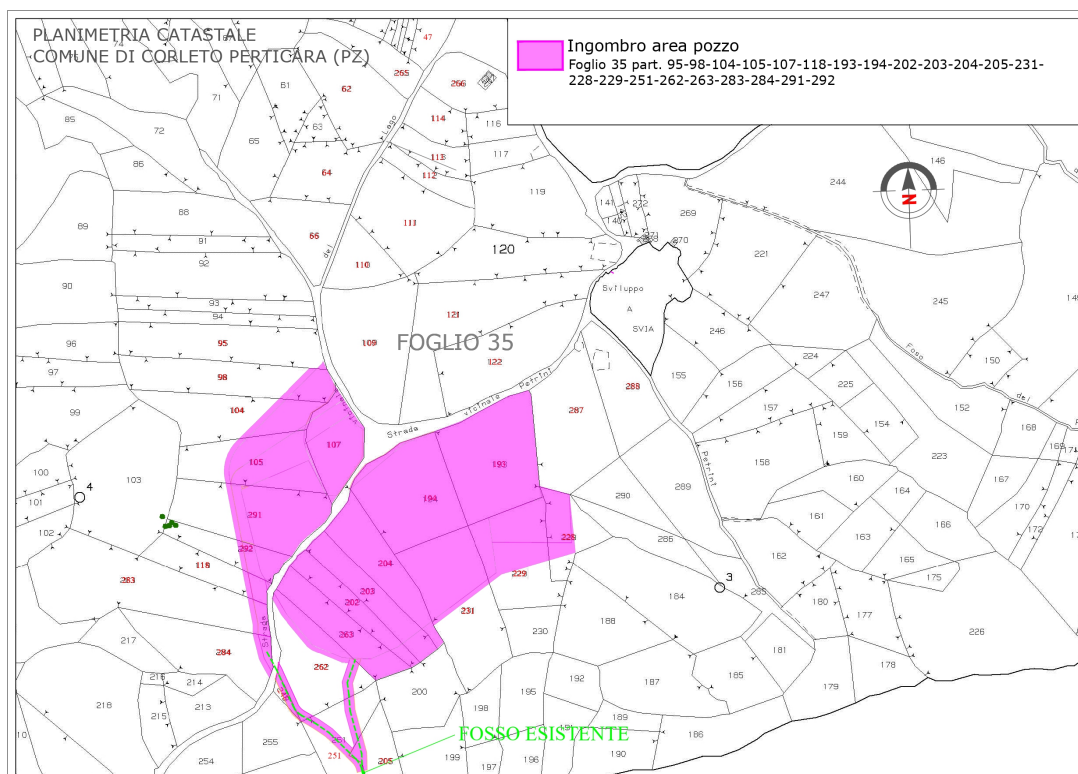
COORDINATE CENTRO POZZO "GG-3"		
GAUSS – BOAGA		
<u>Est</u>	<u>Nord</u>	<u>Quota s.l.m.</u>
2613040.5697	4472008.2594	1009.00

Tabella n. 1 – Coordinate centro pozzo "GG-3"

COORDINATE CENTRO POZZO "GG-3"		
WGS84		
<u>Latitudine</u>	<u>Longitudine</u>	<u>Quota s.l.m.</u>
40.39343691	16.0961946	1009.00

Tabella n. 2 – Coordinate centro pozzo "GG-3"

Il piazzale di postazione di che trattasi sarà ubicato in agro del Comune di Corleto Perticara (PZ) alla località "Tempa Rossa" in adiacenza alla strada comunale esistente su terreni riportati in catasto al foglio n°35 particelle n° 95-98-104-105-107-118-193-194-202-203-204-205-228-229-231-251-262-263-283-284-291-292



Area pozzo su catastale

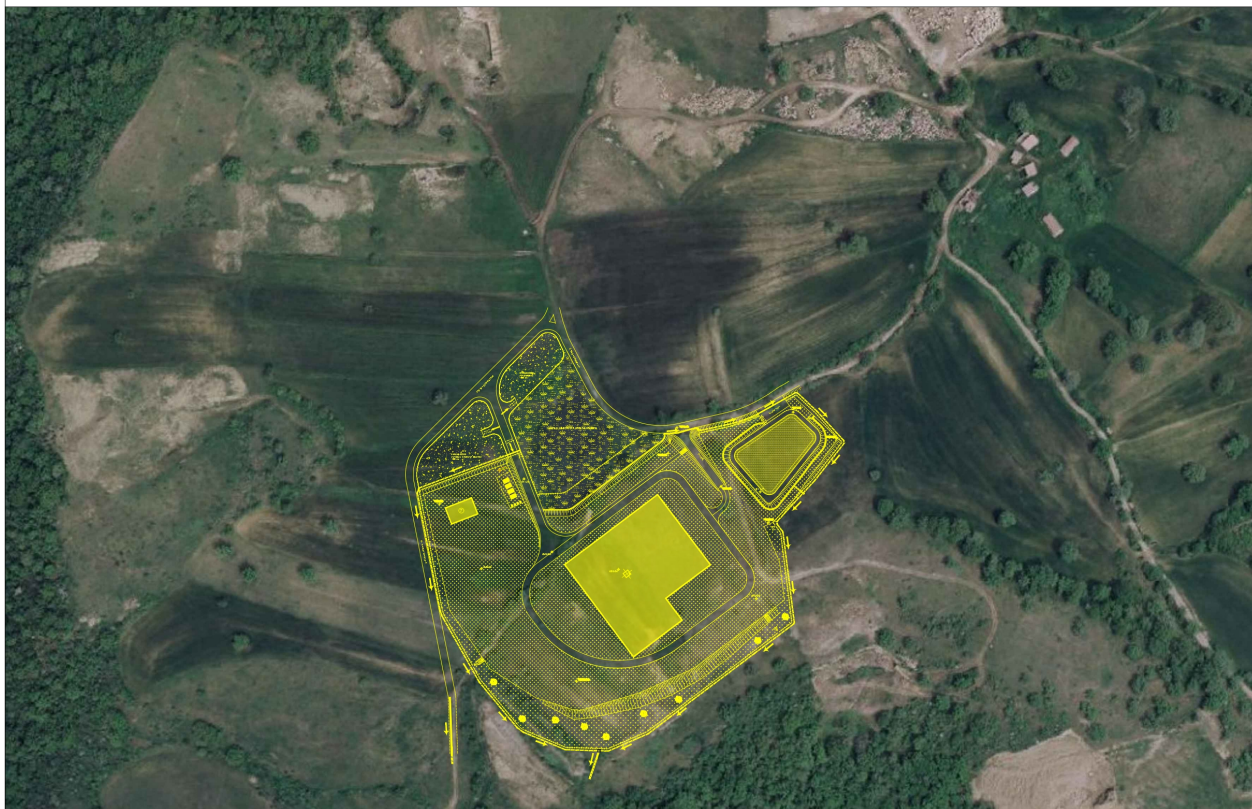
This document is property of TOTAL and shall not be disclosed to third parties or reproduced without permission of the owner.

PROGETTO DI PERFORAZIONE DEL POZZO ESPLORATIVO DENOMINATO "GORGOGNONE 3" E SUA EVENTUALE MESSA IN PRODUZIONE			<i>Document number:</i> IT-TPR-00-SMDF-000448	
<i>GG-3 – RELAZIONE SULLA GESTIONE DEI MATERIALI DI CANTIERE</i>			<i>Rev.: 00</i>	<i>Status: AFD</i>
<i>Document Type: REP</i>	<i>System/Subsystem:</i>	<i>Discipline: CIV</i>	<i>Date: 03/05/2023</i>	
<i>Contractor document number: IT-TPR-00-SMDF-000448_00</i>			<i>Page 6 of 12</i>	

5) DESCRIZIONE DELL'AREA POZZO

La documentazione fotografica e l'ortofotocarta che segue evidenziano come l'area presenta un andamento sub pianeggiante, con una leggera pendenza in direzione Sud. Attualmente l'accesso alla zona è assicurato dalla strada comunale, nel primo tratto, e nel tratto finale dalla strada vicinale Petrini.

INQUADRAMENTO SU ORTOFOTOCARTA AREA POZZO GG-3



Ingombro area pozzo "GG-3" su ortofotocarta

PROGETTO DI PERFORAZIONE DEL POZZO ESPLORATIVO DENOMINATO "GORGOGNONE 3" E SUA EVENTUALE MESSA IN PRODUZIONE			<i>Document number:</i> IT-TPR-00-SMDF-000448	
<i>GG-3 – RELAZIONE SULLA GESTIONE DEI MATERIALI DI CANTIERE</i>			<i>Rev.: 00</i>	<i>Status: AFD</i>
<i>Document Type: REP</i>	<i>System/Subsystem:</i>	<i>Discipline: CIV</i>	<i>Date: 03/05/2023</i>	
<i>Contractor document number: IT-TPR-00-SMDF-000448_00</i>			<i>Page 7 of 12</i>	



Panoramica area pozzo "GG-3"

Come visibile dalle immagini precedenti, l'area interessata insiste su un'area destinata a "Seminativi in aree non irrigue" e nell'intorno sono presenti suoli naturali riferiti ad "Aree a vegetazione e arbustiva in evoluzione".

1. In sintesi le opere previste la costruzione del piazzale di perforazione consistono principalmente in:

- Scavi di sbancamento e rilevato stradale per realizzare la profilatura ed il livellamento del terreno;
- Opere di sostegno, quali gabbionate per il contenimento e la stabilizzazione delle scarpate;
- Realizzazione di una fondazione in misto stabilizzato del piazzale di carico e delle rampe di accesso;
- Pavimentazione in ghiaietto per l'intero piazzale ed in misto granulare stabilizzato per la viabilità interna;
- Le opere per la regimentazione delle acque meteoriche esterne al piazzale di perforazione e quelle che provengono dal piazzale, potenzialmente contaminate;
- Platea in c.a per l'installazione dell'impianto di perforazione, la cantina per l'alloggiamento della testa pozzo, bacini di contenimento Corral, fanghi e fluidi speciali, basamenti vari;
- Scavi e rinterri per la realizzazione della vasca di stoccaggio acqua di perforazione da 4.000,00 mc.

PROGETTO DI PERFORAZIONE DEL POZZO ESPLORATIVO DENOMINATO "GORGOGNONE 3" E SUA EVENTUALE MESSA IN PRODUZIONE			<i>Document number:</i> IT-TPR-00-SMDF-000448	
<i>GG-3 – RELAZIONE SULLA GESTIONE DEI MATERIALI DI CANTIERE</i>			<i>Rev.: 00</i>	<i>Status: AFD</i>
<i>Document Type: REP</i>	<i>System/Subsystem:</i>	<i>Discipline: CIV</i>	<i>Date: 03/05/2023</i>	
<i>Contractor document number: IT-TPR-00-SMDF-000448_00</i>			<i>Page 8 of 12</i>	

2. Per la sistemazione della strada comunale di accesso al pozzo, si prevede la realizzazione di:

- Scavo di sbancamento per allargamento della sede stradale;
- Riprofilatura di scarpate e ripristino smottamento mediante la realizzazione di gabbionate di contenimento;
- Realizzazione di cunette in terra rivestite con geostuoia;
- Sistemazione di fossi esistenti adiacenti la strada;
- Ripristino della fondazione stradale e pavimentazione con Bynder e Tappetino di usura;

3. La realizzazione della strada ex-novo di accesso ai terreni retrostanti l'area pozzo richiede le seguenti opere:

- Scavo di sbancamento e conseguente riprofilatura altimetrica e planimetrica della nuova sede stradale;
- Fondazione stradale in misto granulare stabilizzato;
- Zanelle in cls per la regimentazione delle acque superficiali;
- Pavimentazione in conglomerato bituminoso.

4. La costruzione della flowline, il cui sviluppo complessivo è di 2.600 m, richiede la realizzazione delle seguenti opere:

- scavo a sezione, letto di posa con sabbione, rinterro con materiale arido proveniente da cava di prestito, ripristino della fondazione stradale e rifacimento della pavimentazione stradale.
- Posa all'interno dello scavo di un cavidotto elettrico di potenza ed uno elettrostrumentale.

5. La l'ampliamento della D2 si prevede la realizzazione delle seguenti opere:

- Realizzazione della strada di accesso
- Sistemazione in rilevato dell'area di stoccaggio
- Preparazione e idrosemina dell'area;
- Concimazione

Per quanto riguarda i precedenti p.ti 1-2-3-4-5 si rimanda alla relazione generale IT-TPR-00-SMDF-000401-00 per ulteriori approfondimenti.

PROGETTO DI PERFORAZIONE DEL POZZO ESPLORATIVO DENOMINATO "GORGOGNONE 3" E SUA EVENTUALE MESSA IN PRODUZIONE			Document number: IT-TPR-00-SMDF-000448	
GG-3 – RELAZIONE SULLA GESTIONE DEI MATERIALI DI CANTIERE			Rev.: 00	Status: AFD
Document Type: REP	System/Subsystem:	Discipline: CIV	Date: 03/05/2023	
Contractor document number: IT-TPR-00-SMDF-000448_00			Page 9 of 12	

6) VOLUMI SIGNIFICATIVI

La realizzazione delle opere progettate comporta sia la movimentazione di terre provenienti da scavi sia l'apporto di materiale arido proveniente da cava.

Nella tabella che segue si riporta il riepilogo dei movimenti previsti

Descrizione voce	SCAVO		TRASPORTO IN DUMPING		RIUTILIZZO IN RILEVATO	
	Quantità	Unità di misura	Quantità	Unità di misura	Quantità	Unità di misura
TOTALE AREA POZZO	78580,598	mc	58665,89	mc	19914,62	mc
TOTALE FLOWLINE (Area sezione 3,50 mq)	9100	mc	9100	mc	0	mc
TOTALE STRADE DI ACCESSO	12537,45	mc	12537,45	mc	0	mc
TOTALE GENERALE	100218,05	mc	80303,34	mc	19914,62	mc
INCREMENTO PER STIMA SOMMARIA ED IMPREVISTI 16%	16060,67	mc	16060,67	mc		
SOMMANO	116278,72	mc	96364,00	mc		
TOTALE VOLUME COMPLESSIVO PREVENTIVATO DA TRASPORTARE IN DUNPING			96364,00	mc		
A DETRARRE CAPACITA' RESIDUA D12			7857,51	mc		
VALUME DA TRASFERIRE IN DUNPING D2 PREVIO AMPLIAMENTO			88506,49	mc		

Per la formazione di fondazioni stabilizzate, rinterri di cavi e vespai si richiede l'apporto di materiale arido proveniente da cave di prestito, presenti nel territorio, per un volume di 49.114,00 mc.

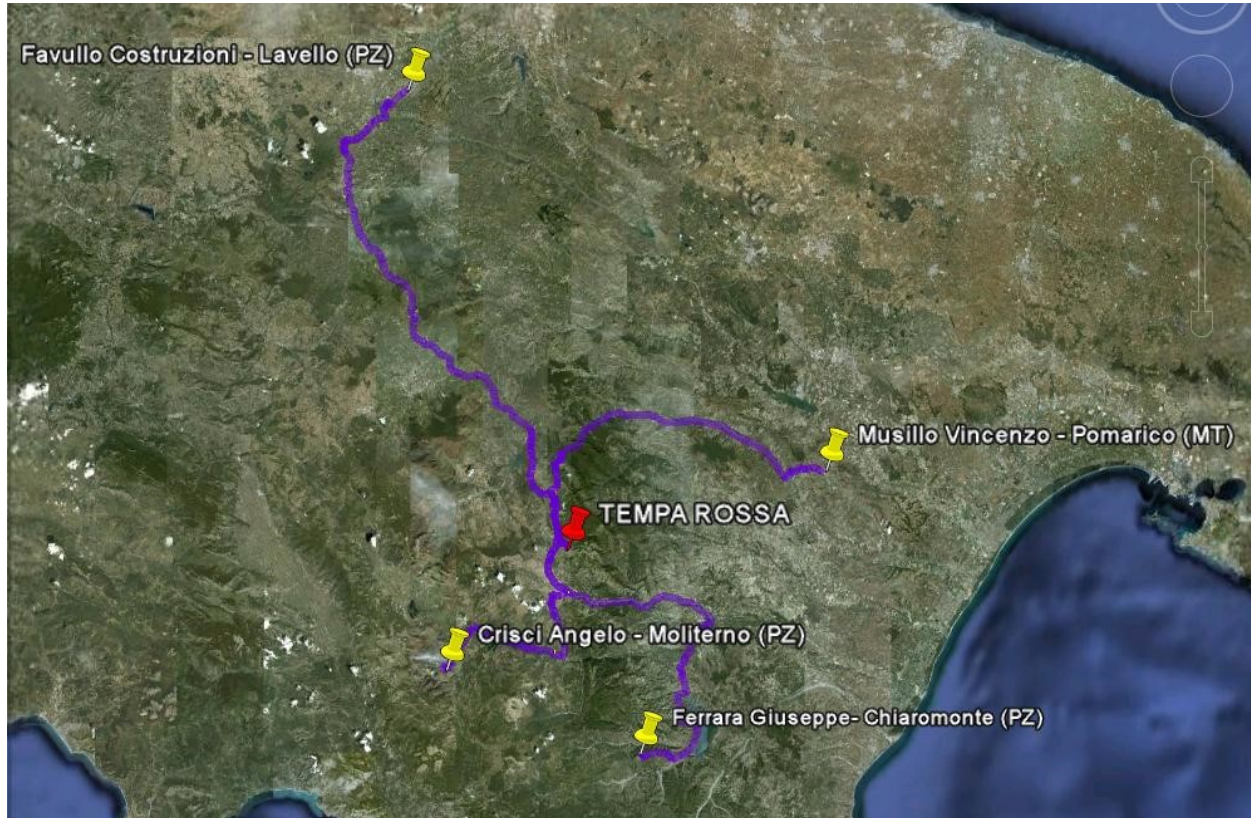
Per i dettagli si rimanda alla Tav. *IT-TPR-00-SMDF-000444_00*.

Si riporta l'ubicazione delle discariche presenti nel territorio circostante, con indicazione delle distanze dall'area d'intervento.

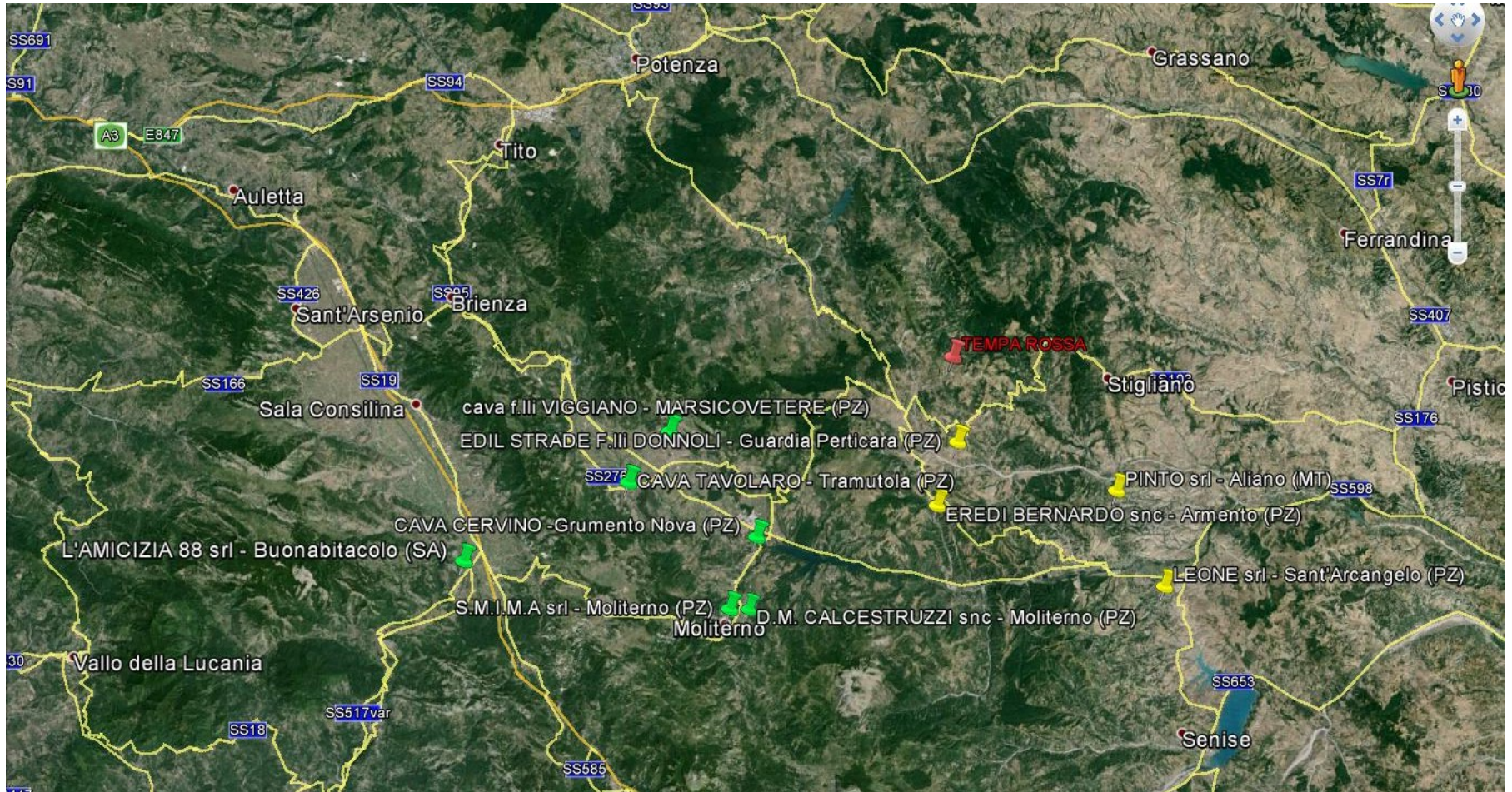
- discarica CRISCI ANGELO – Moliterno (PZ) – km 51,5
- discarica FERRARA Giuseppe – Chiaromonte (PZ) – km 73,1
- discarica MUSILLO Vincenzo – Pomarico (MT) – km 83,5
- discarica FAVULLO COSTRUZIONI – Lavello (PZ) – km 112,0

PROGETTO DI PERFORAZIONE DEL POZZO ESPLORATIVO DENOMINATO "GORGOGNONE 3" E SUA EVENTUALE MESSA IN PRODUZIONE			<i>Document number:</i> IT-TPR-00-SMDF-000448	
<i>GG-3 – RELAZIONE SULLA GESTIONE DEI MATERIALI DI CANTIERE</i>			<i>Rev.: 00</i>	<i>Status: AFD</i>
<i>Document Type: REP</i>	<i>System/Subsystem:</i>	<i>Discipline: CIV</i>	<i>Date: 03/05/2023</i>	
<i>Contractor document number: IT-TPR-00-SMDF-000448_00</i>			<i>Page 10 of 12</i>	

Ubicazione discariche



Analogamente, si riporta una planimetria contenente le cave autorizzate presenti sul territorio.



PROGETTO DI PERFORAZIONE DEL POZZO ESPLORATIVO DENOMINATO "GORGOGNONE 3" E SUA EVENTUALE MESSA IN PRODUZIONE			<i>Document number:</i> IT-TPR-00-SMDF-000448	
<i>GG-3 – RELAZIONE SULLA GESTIONE DEI MATERIALI DI CANTIERE</i>			<i>Rev.: 0</i>	<i>Status: AFD</i>
<i>Document Type: REP</i>	<i>System/Subsystem:</i>	<i>Discipline: CIV</i>	<i>Date: 03/05/2023</i>	
<i>Contractor document number: IT-TPR-00-SMDF-000448_00</i>			<i>Page 12 of 12</i>	

Si precisa che in giallo sono evidenziate le cave su sedimenti alluvionali mentre in verde quelle su rocce calcaree con indicazione delle distanze dall'area di intervento

- EDIL STRADE F.lli Donnoli – Guardia Perticara (PZ) – km 13,5
- PINTO srl – Aliano (MT) – km 30,4
- LEONE srl – Sant’Arcangelo (PZ) – km 44,2
- EREDI BERNARDO snc - Armento (PZ) – km 23,7
- D.M. CALCESTRUZZI – Moliterno (PZ) – km 50,5
- S.M.I.S.M.A. srl – Moliterno (PZ) – km 53,6
- CERVINO – Grumento Nova (PZ) – km 43,1
- TAVOLARO - Tramutola (PZ) – km 53,7
- F.lli VIGGIANO – Marsicovetere (PZ) – km 53,1
- L'AMICIZIA 88 srl – Buonabitacolo (SA) – km 83,0

7) **NORMATIVA DI RIFERIMENTO**

Nella redazione del presente studio ci si è attenuti alle prescrizioni della normativa vigente.

In particolare:

- **D.Lgs. n. 152/2006** - *Norme in materia ambientale*
- **D.Lgs. n. 4/2008** – *Disposizioni correttive ed integrative del D.Lgs. 3 aprile 2006, n. 152, recante norme in materia ambientale*
- **D.Lgs. n. 205/2010** - *Disposizioni correttive ed integrative del D.Lgs. 3 aprile 2006, n. 152, recante norme in materia ambientale*
- **D.P.R. 13 Giugno 2017, n. 120** - *Regolamento recante la disciplina semplificata della gestione delle terre e rocce da scavo, ai sensi dell'articolo 8 del decreto-legge 12 settembre 2014, n. 133, convertito, con modificazioni, dalla legge 11 novembre 2014, n. 164.*