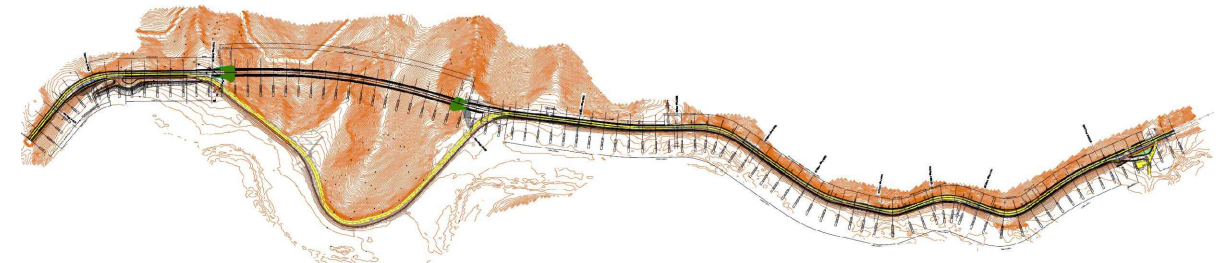


S.S. 685 "DELLE TRE VALLI UMBRE"
RETTIFICA DEL TRACCIATO E ADEGUAMENTO ALLA SEZ. TIPO C2 DAL km 41+500 al km 51+500
STRALCIO 1 - LAVORI DI ADEGUAMENTO ALLA SEZ. TIPO C2 DAL km 49+300 al km 51+500



PROGETTO DEFINITIVO

IMPRESA ESECUTRICE		GRUPPO DI LAVORO ANAS			
					
PROGETTAZIONE		RESPONSABILE DEI LAVORI			
					
IL PROGETTISTA	IL COORDINATORE DELLA SICUREZZA IN FASE DI PROGETTAZIONE	RESPONSABILE DEL PROCEDIMENTO			
<p>Ing. Valerio BAJETTI Ordine degli Ingegneri della provincia di Roma n° 426211 (Diretto tecnico Ingegneria del Territorio)</p> 	<p>Ing. Fabrizio BAJETTI Ordine degli Ingegneri della provincia di Roma n° 10112 (Diretto tecnico Ingegneria del Territorio)</p> 	<p>Ing. Alessandro MICHELI</p>			
		PROTOCOLLO	DATA		
N. ELABORATO:	M - CANTIERIZZAZIONE				
M002	M0 - PROGETTO DI CANTIERIZZAZIONE				
CRONOPROGRAMMA DEI LAVORI					
CODICE PROGETTO	NOME FILE			REVISIONE	SCALA:
PROGETTO	M002-T00CA00CANCR01_A.dwg				
PG0374D2201	CODICE ELAB. T00CA00CANCR01			A	-----
D					
C					
B					
A	PRIMA EMISSIONE	GENNAIO 2023	ING. FABRIZIO BAJETTI	ING. GIANCARLO TANZI	ING. VALERIO BAJETTI
REV.	DESCRIZIONE	DATA	REDATTO	VERIFICATO	APPROVATO

