



PROGETTO PER LA REALIZZAZIONE
DI UN IMPIANTO AGROVOLTAICO DENOMINATO
"MARGHERITO" DI POTENZA COMPLESSIVA
PARI A 47,01852 MW_p
POSIZIONATO A TERRA, SITO IN CONTRADA MARGHERITO
NEL COMUNE DI RAMACCA (CT)

Codice elaborato	Data	Livello progettazione	Emesso	Verificato	Approvato	REV.
37-MGTO-G01	Febbraio 2023	Definitivo	Geol. Chiara Amato			01

ELABORATO:
CARTA GEOLOGICA E GEOMORFOLOGICA

SCALA: 1:10.000

TAVOLA: 1/1

SOCIETA' PROPONENTE:



BAS Italy Venticinquesima s.r.l.
Via Brescia 26
20063 Cernusco sul naviglio (MI)
email:basitaly.venticinquesima@legalmail.it

TIMBRI E FIRME:

PROGETTAZIONE:



E-PRIMA

E-PRIMA S.R.L.
Via Manganelli 20/G
95030 Nicolosi (CT)
tel:095914116 - cell:3339533392
email:info@e-prima.eu

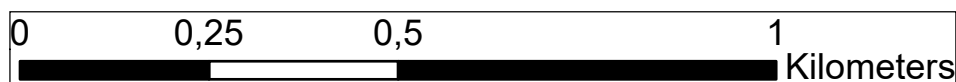
TIMBRI E FIRME:



ORIENTAMENTO



SCALA METRICA





E-PRIMA

STUDIO DI IMPATTO AMBIENTALE
MARGHERITO



CARTA GEOLOGICA E GEOMORFOLOGICA

REALIZZAZIONE DI UN IMPIANTO DENOMINATO "MARGHERITO" DI POTENZA
NOMINALE PARI A 47018,52 KWP SITO NEL COMUNE DI RAMACCA (CT)



DOTT.SSA GEOL. CHIARA AMATO

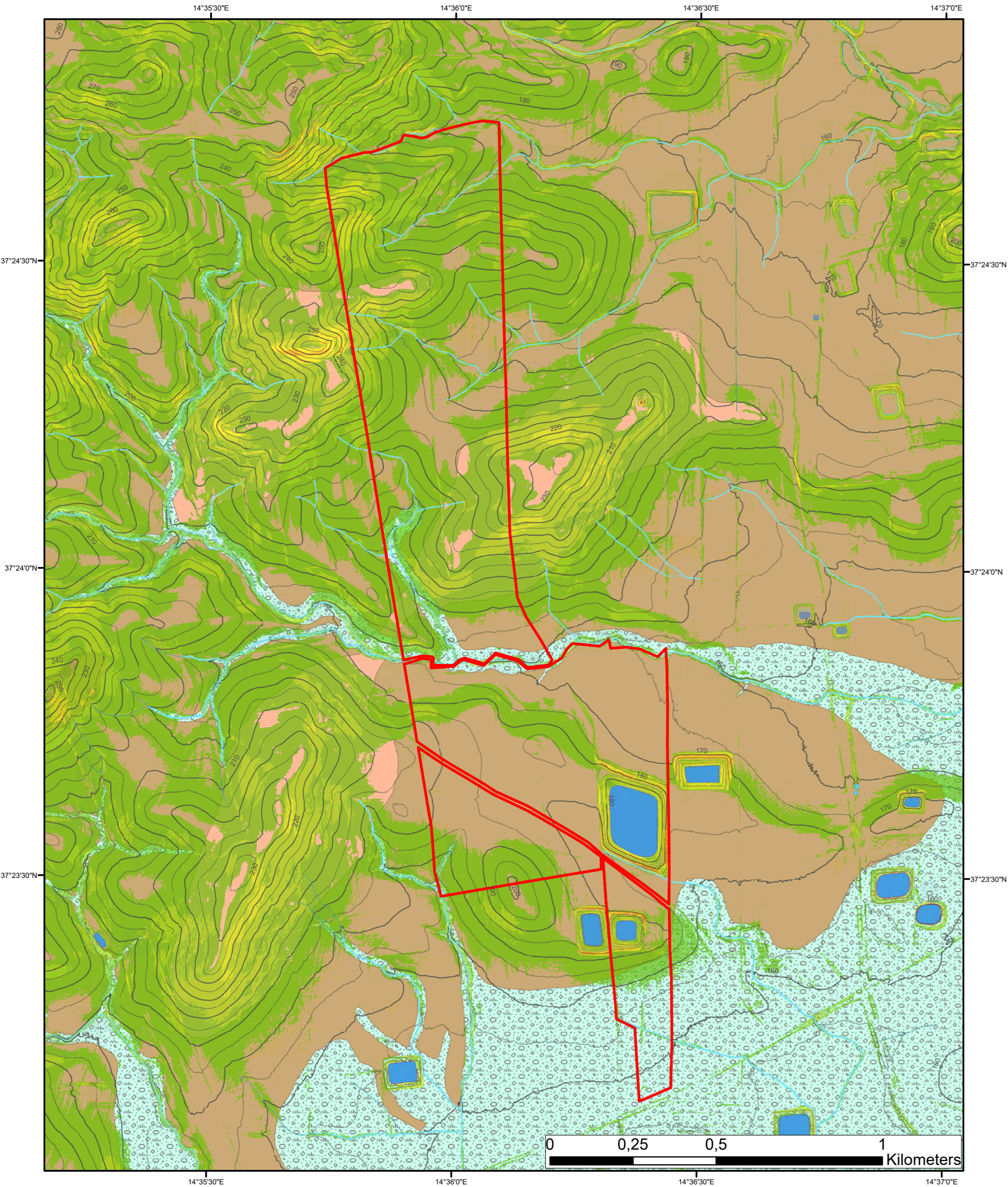
Ordine Regionale dei Geologi di Sicilia n. 3516 Sez. A



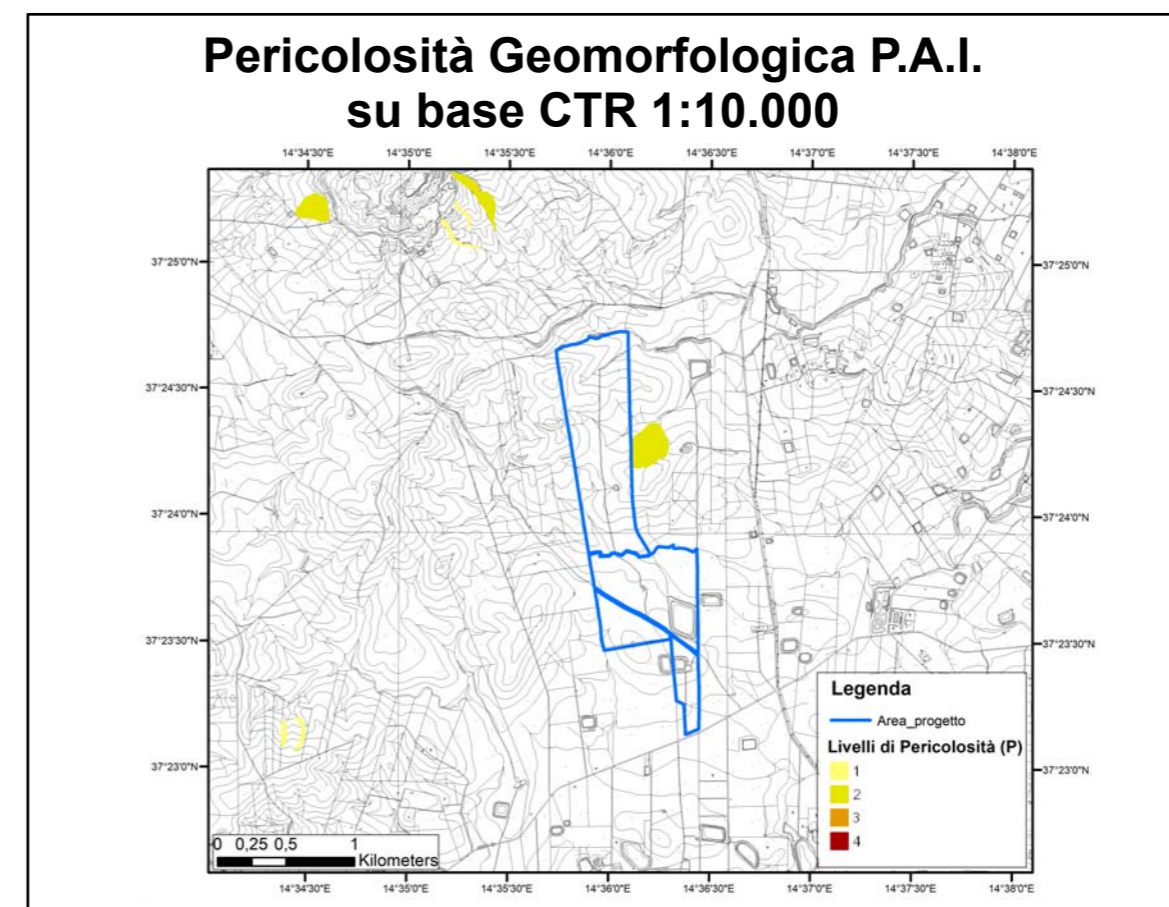
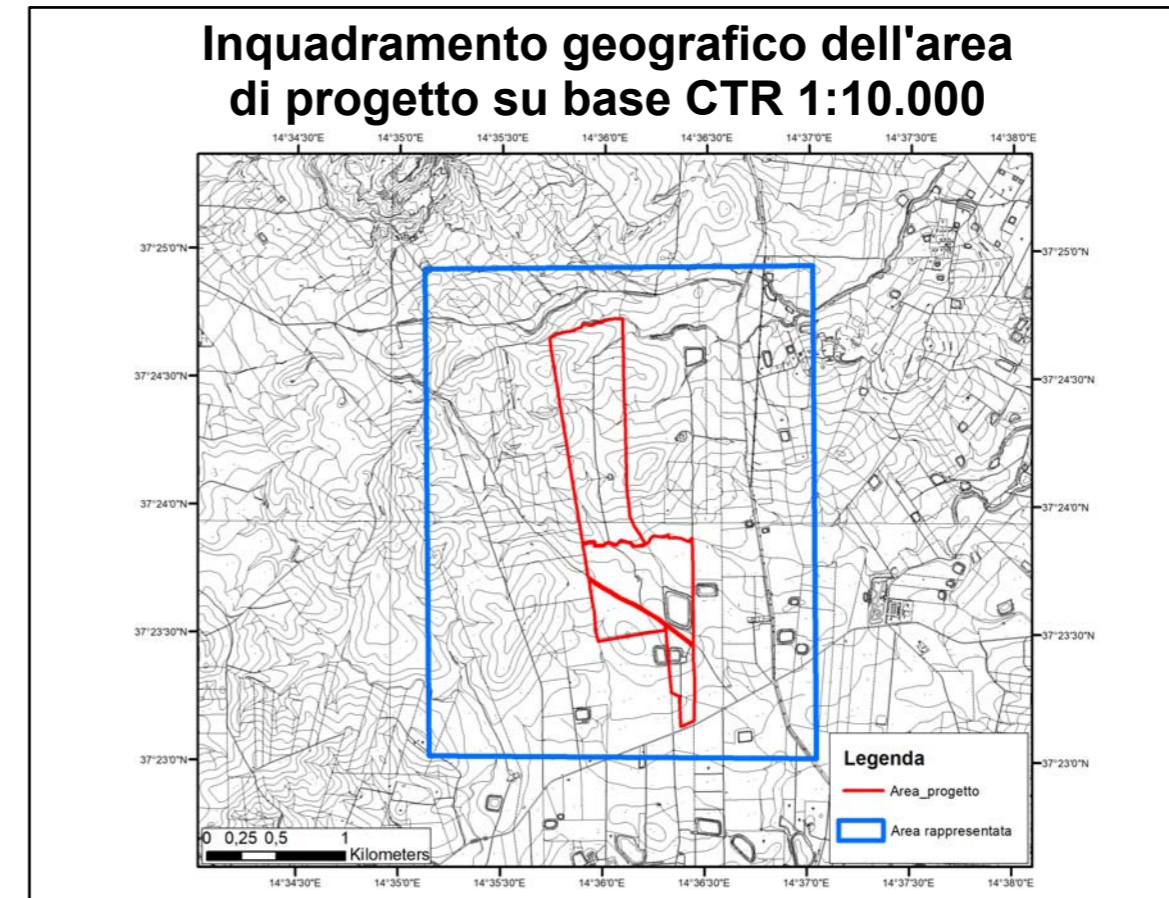
BAS ITALY VENTICINQUESIMA S.R.L.

Società proponente

Carta Geologica - Geomorfologica generale riguardante il progetto di impianto denominato "MARGHERITO"



Scala 1:10.000



Legenda

Area_progetto

Slope_dtm
Pendenza in gradi

- 0 - 5
- 5,00000001 - 10
- 10,00000001 - 15
- 15,00000001 - 20
- 20,00000001 - 25
- 25,00000001 - 30
- 30,00000001 - 35
- 35,00000001 - 40
- 40,00000001 - 78

Litologie

- DEPOSITI ALLUVIONALI - Depositi alluvionali recenti e attuali, clastici, eterometrici, transizionali e continentali, talora terrazzati, Olocene.
- FORMAZIONE TRIPOLI - Alternanza di marne tripolacee a grana siltica o debolmente sabbiosa, diatomiti varvate bianco crema, laminiti calcaree grigio ocracee-verdi e rosse per ossidazione, in strati medio-sottili, a geometria lenticolare e poco estesi, di modesto spessore (qualche metro). Messiniano inf..
- FLYSCH NUMIDICO - Argille nerastre a stratificazione indistinta, passanti verso l'alto ad argille brune, con intercalazioni di quarzareniti giallo-rossatre in grossi banchi (a), spessore massimo di circa 1500m. Oligocene sup.-Miocene inf..

Elementi idrografici

- Rete idrografica
- Canali di scolo, canalette
- Limite/area di lago artificiale

Elementi stratigrafici

- Contatto stratigrafico

