

AUTORIZZAZIONE UNICA Ex D. LGS. n. 387/2003

**PROGETTO DEFINITIVO
PARCO EOLICO MONTI ALÀ DEI SARDI**

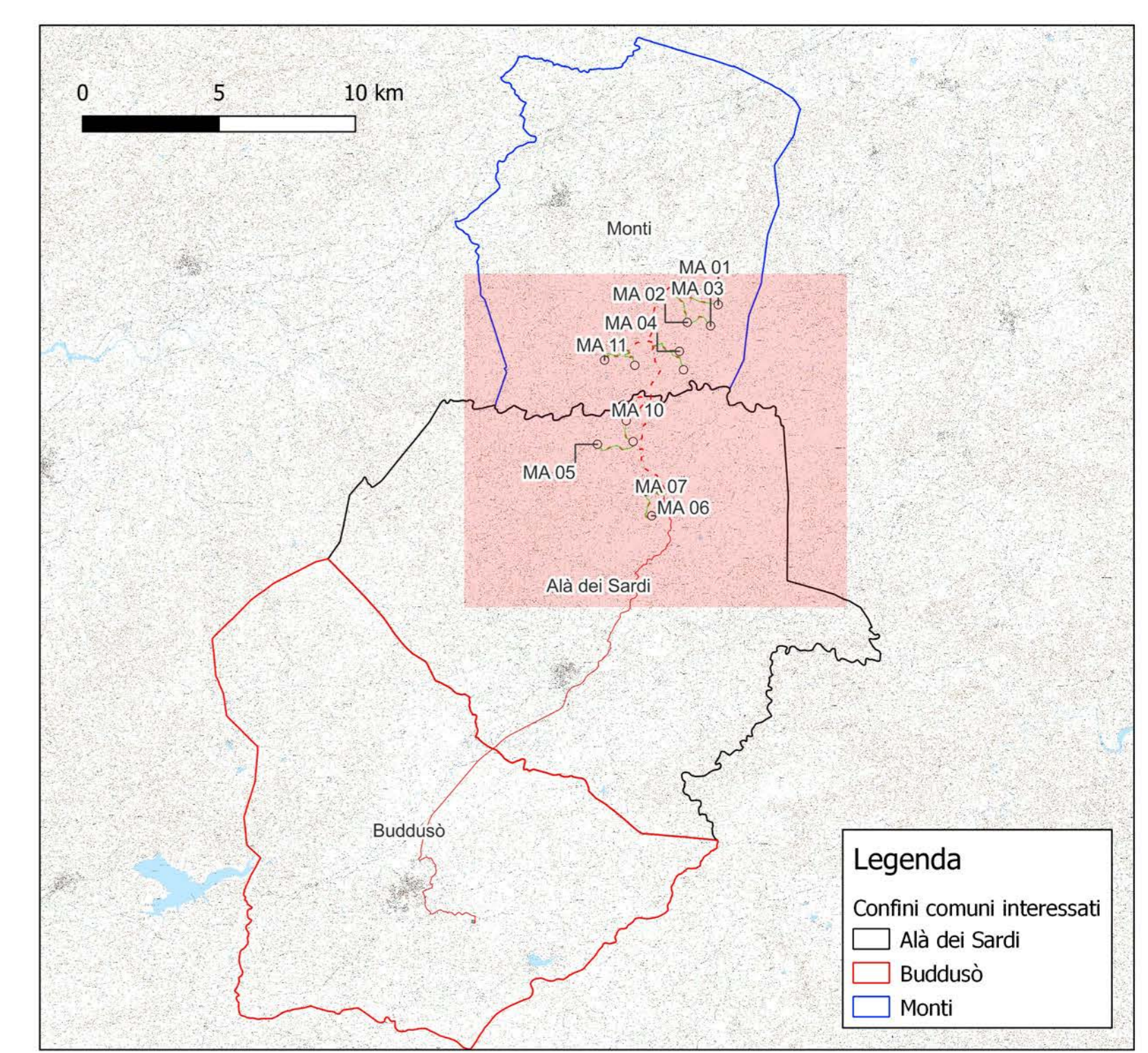
Titolo elaborato:

**CARTA DEI VINCOLI PAESAGGISTICI (D.LGS. 42/2004 E NTA P.P.R.)
CON AREA IMPIANTO-ASSETTO INSEDIATIVO**

RE	CD	CD	EMISSIONE			
REDATTO	CONTR.	APPROV.	DESCRIZIONE	REVISIONE	DOCUMENTO	DATA
						12/09/23 0 0

<p>PROPONENTE</p> <p>PONENTE PRIME S.R.L. VIA A. DE GASPERI N. 8 74023 GROTTAGLIE (TA)</p>	<p>CONSULENZA</p> <p>GE.CO.D'ORS S.R.L. VIA A. DE GASPERI N. 8 74023 GROTTAGLIE (TA)</p> <p>PROGETTISTA ING. GAETANO D'ORONZIO VIA GOITO 14 - COLOBRARO (MT)</p>
--	---

Codice MASA134c	Formato A0	Scala 1:30.000	Foglio 1 di 3
--------------------	---------------	-------------------	------------------



Legenda

- Aerogeneratore MA XX
- Rotore D 172 m
- Piazzola di montaggio
- Viabilità di progetto
- Linea MT 33 kV
- Linea AT 150 kV
- SEU 15033 kV
- Limiti comuni Sardegna
- P.P.R.
- Assetto insediativo
- Componenti insediativo
- Centri urbani
- Componenti insediativo
- Reti e infrastrutture
- Rete stradale
- Condotta idrica

AUTORIZZAZIONE UNICA Ex D. LGS. n. 387/2003

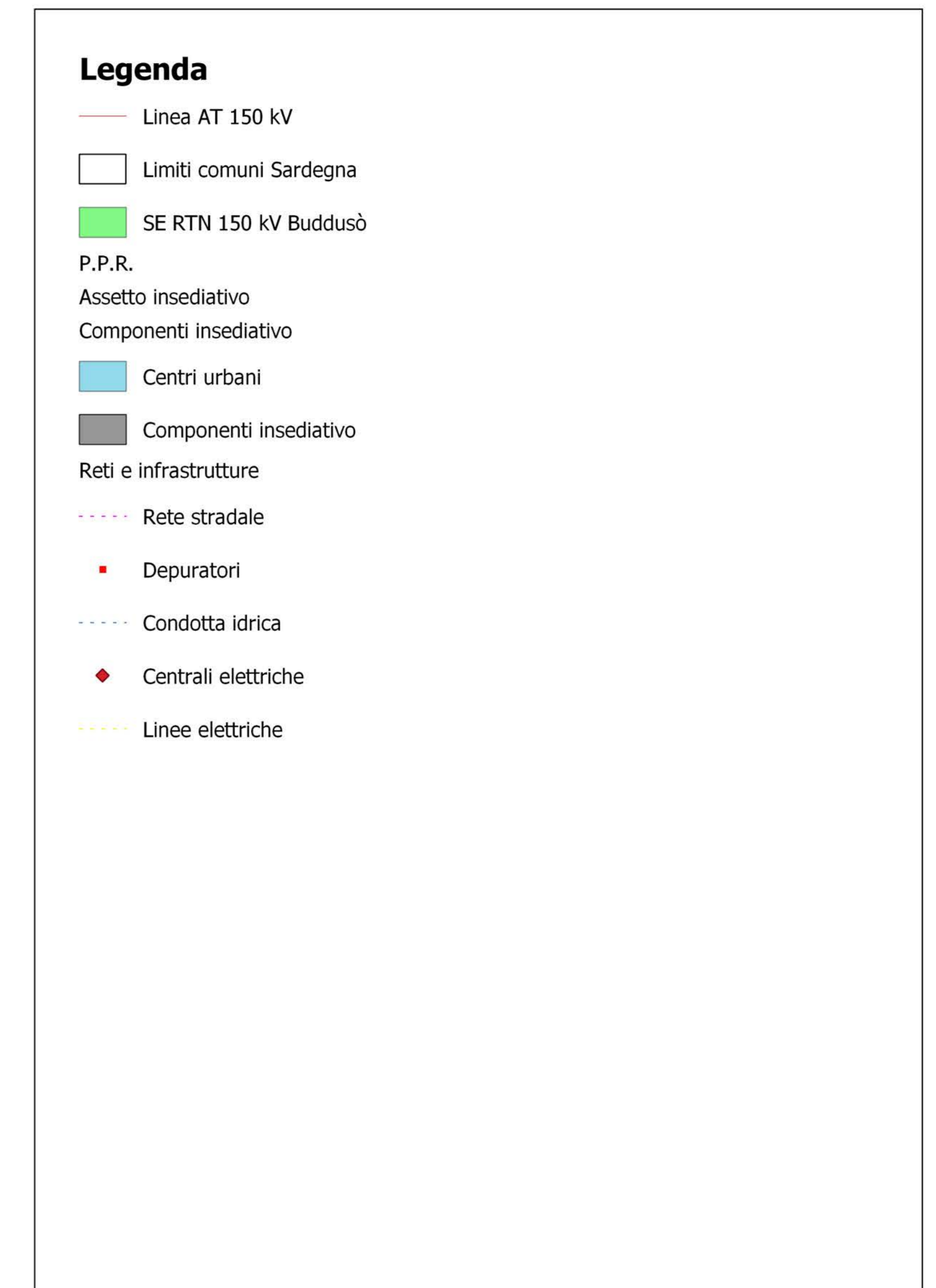
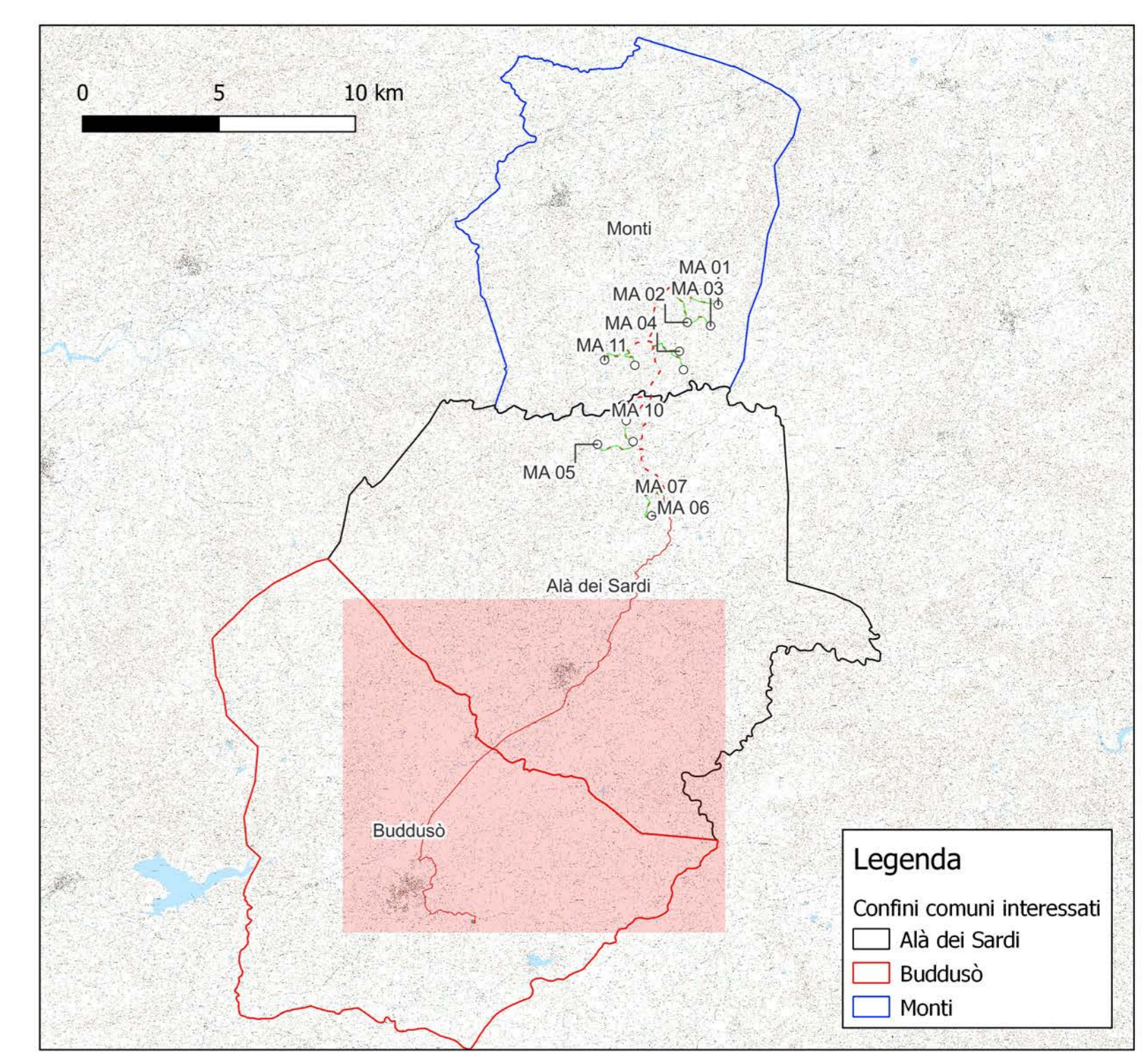
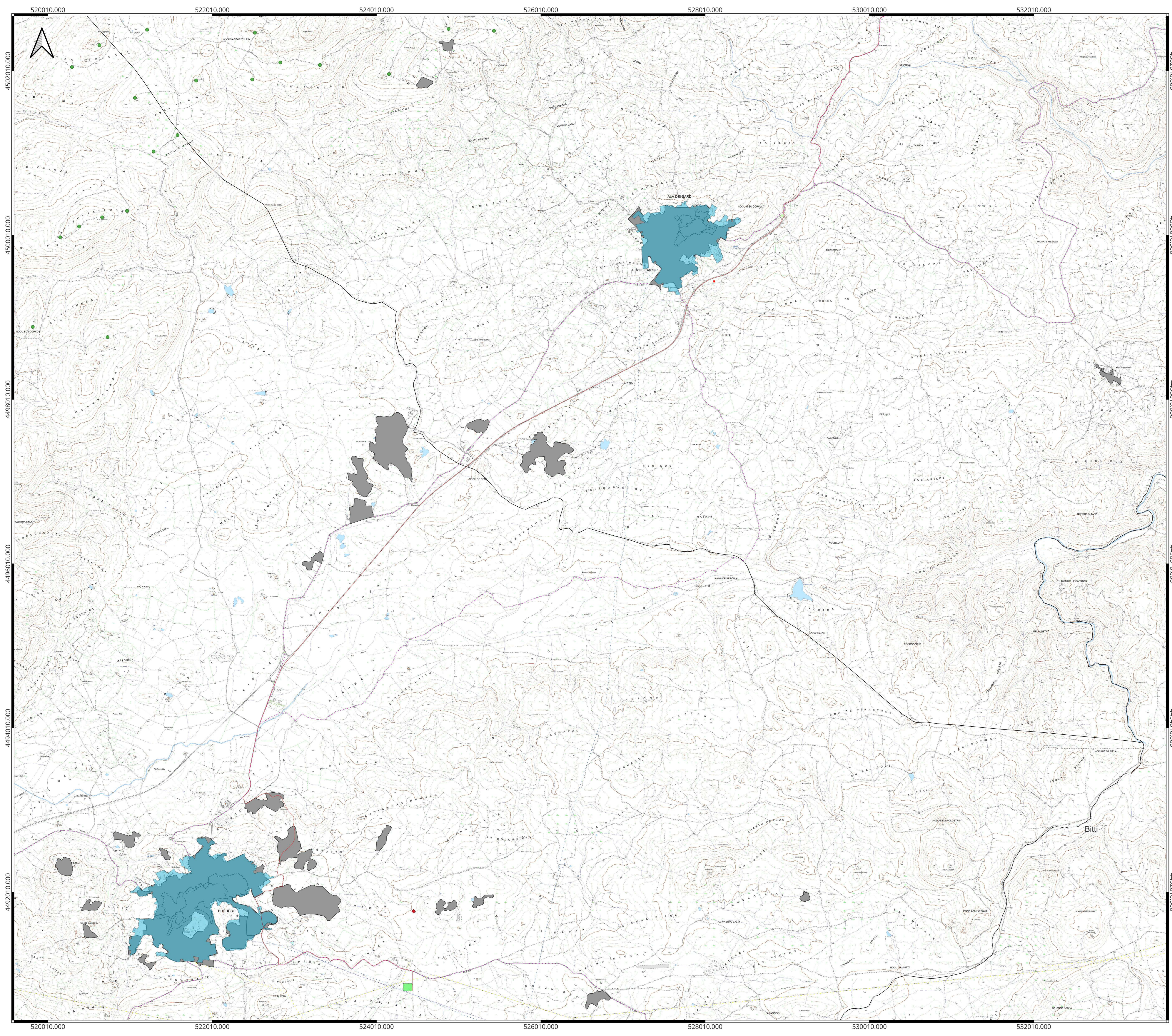
**PROGETTO DEFINITIVO
PARCO EOLICO MONTI ALÀ DEI SARDI**

Titolo elaborato:
**CARTA DEI VINCOLI PAESAGGISTICI (D.LGS. 42/2004 E NTA P.P.R.)
CON AREA IMPIANTO-ASSETTO INSEDIATIVO**

RE REDATTO	GD CONTR.	GD APPROV.	EMISSIONE DESCRIZIONE REVISIONE DOCUMENTO	12/05/23	0	0
DATA	DATA	REV				

<p>PROPONENTE</p> <p>PONENTE PRIME S.R.L. VIA A. DE GASPERI N. 8 74023 GROTTAGLIE (TA)</p>	<p>CONSULENZA</p> <p>GE.CO.D'OR S.R.L. VIA A. DE GASPERI N. 8 74023 GROTTAGLIE (TA)</p> <p>PROGETTISTA ING. GAETANO D'ORONZIO VIA GOTTO 14 - COLOBRARO (MT)</p>
--	--

Codice MASA134c	Formato A0	Scala 1:15.000	Foglio 2 di 3
--------------------	---------------	-------------------	------------------



AUTORIZZAZIONE UNICA EX D. LGS. N. 387/2003

**PROGETTO DEFINITIVO
PARCO EOLICO MONTI ALÀ DEI SARDI**

Titolo elaborato:

**CARTA DEI VINCOLI PAESAGGISTICI (D.LGS. 42/2004 E NTA P.P.R.)
CON AREA IMPIANTO-ASSETTO INSEDIATIVO**

RE REDATTO	CD CONTR.	CD APPROV.	EMISSIONE	DESCRIZIONE REVISIONE DOCUMENTO	12/09/23	0	0
					DATA	REV	

<p>PROPRONTE</p> <p>PONENTE PRIME S.R.L. Via A. De Gasperi n. 8 74023 GROTTAGLIE (TA)</p>	<p>CONSULENZA</p> <p>GE.CO.D'ORS.R.L. Via A. De Gasperi n. 8 74023 GROTTAGLIE (TA)</p> <p>PROGETTISTA ING. GAETANO D'ORONZIO Via Goito 14 - COLIBRARO (MT)</p>
---	---

Codice MASA134c	Formato A0	Scala 1:15.000	Foglio 3 di 3
--------------------	---------------	-------------------	------------------