

- Legenda**
- Confini comuni interessati
 - Alà dei Sardi
 - Buddusò
 - Monti

- Legenda**
- Aerogeneratore MA XX
 - Rotore D 172 m
 - Piazzola di montaggio
 - Viabilità di progetto
 - Linea MT 33 kV
 - Linea AT 150 kV
 - SEU 15033 kV
 - SE RTN 150 kV Buddusò
 - Limiti comuni Sardegna
 - P.P.R.
 - Assetto storico culturale
 - Beni Paesaggistici tipo archeologico Ex Art.136-142
 - Beni Paesaggistici ex Art.143
 - Centri antica prima formazione

AUTORIZZAZIONE UNICA Ex D. LGS. n. 387/2003

**PROGETTO DEFINITIVO
PARCO EOLICO MONTI ALÀ DEI SARDI**

Titolo elaborato:
**CARTA DEI VINCOLI PAESAGGISTICI (D.LGS. 42/2004 E NTA P.P.R.)
CON AREA IMPIANTO-ASSETTO STORICO CULTURALE**

REDAZIONE	CONTR.	APPROV.	EMISSIONE	REVISIONE	DOCUMENTO	DATA	REV
						12/05/23	0

PROPRONTE

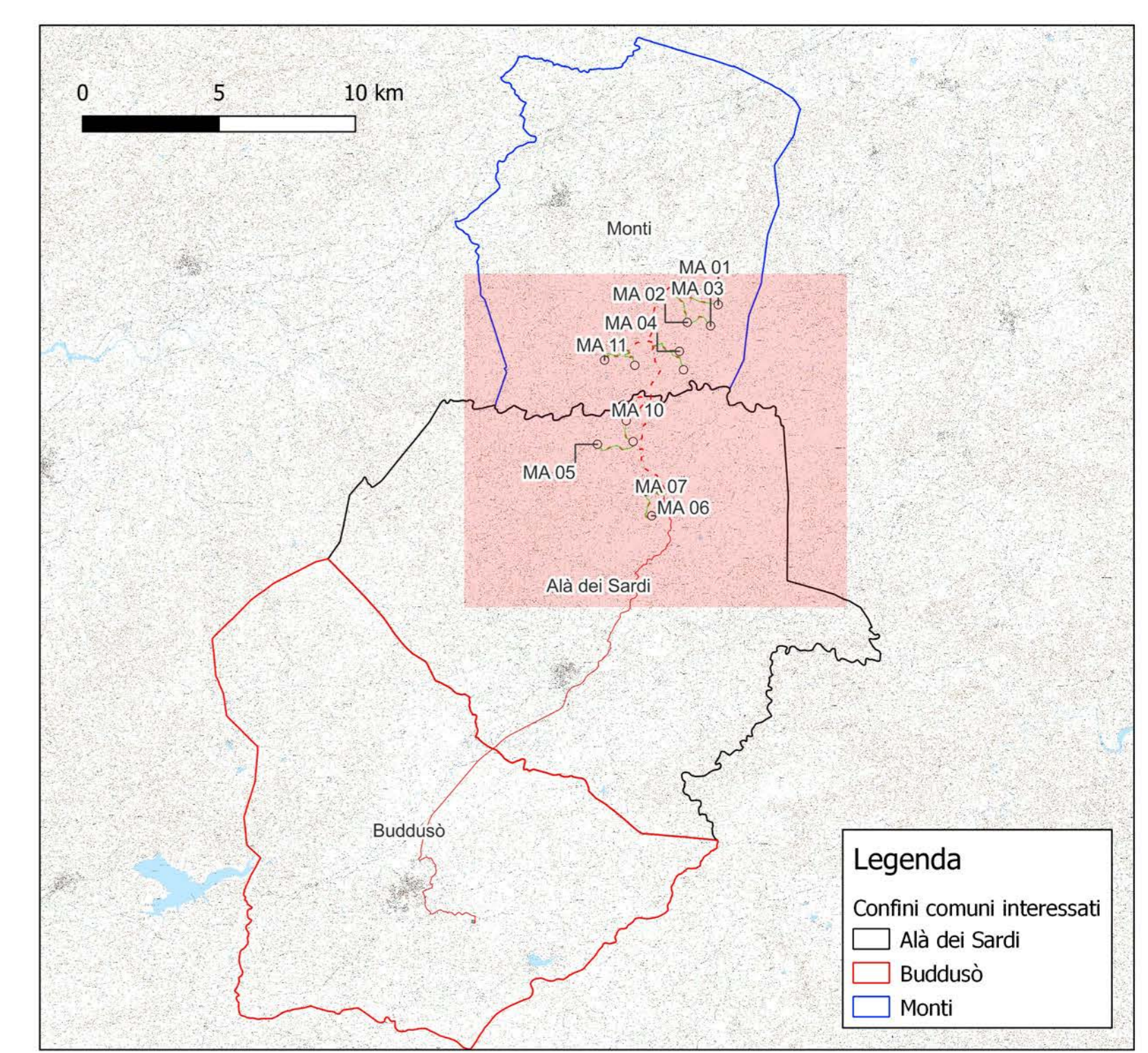
PONENTE PRIME S.R.L.
Via A. De Gasperi N. 8
74023 GROTTAGLIE (TA)

CONSULENZA

GB.CO.D'OR S.R.L.
Via A. De Gasperi N. 8
74023 GROTTAGLIE (TA)

PROGETTISTA
ING. GAETANO D'ORONZIO
Via GOITO 14 - COLOBRARO (MT)

Codice MASA134b Formato A0 Scala 1:30.000 Foglio 1 di 3



Legenda

- Aerogeneratore MA XX
- Rotore D 172 m
- Piazzola di montaggio
- Viabilità di progetto
- Linea MT 33 kV
- Linea AT 150 kV
- SEU 15033 kV
- Limiti comuni Sardegna
- P.P.R.
- Assetto storico culturale
- Beni Paesaggistici ex.Art.143
- ▨ Centri antica prima formazione

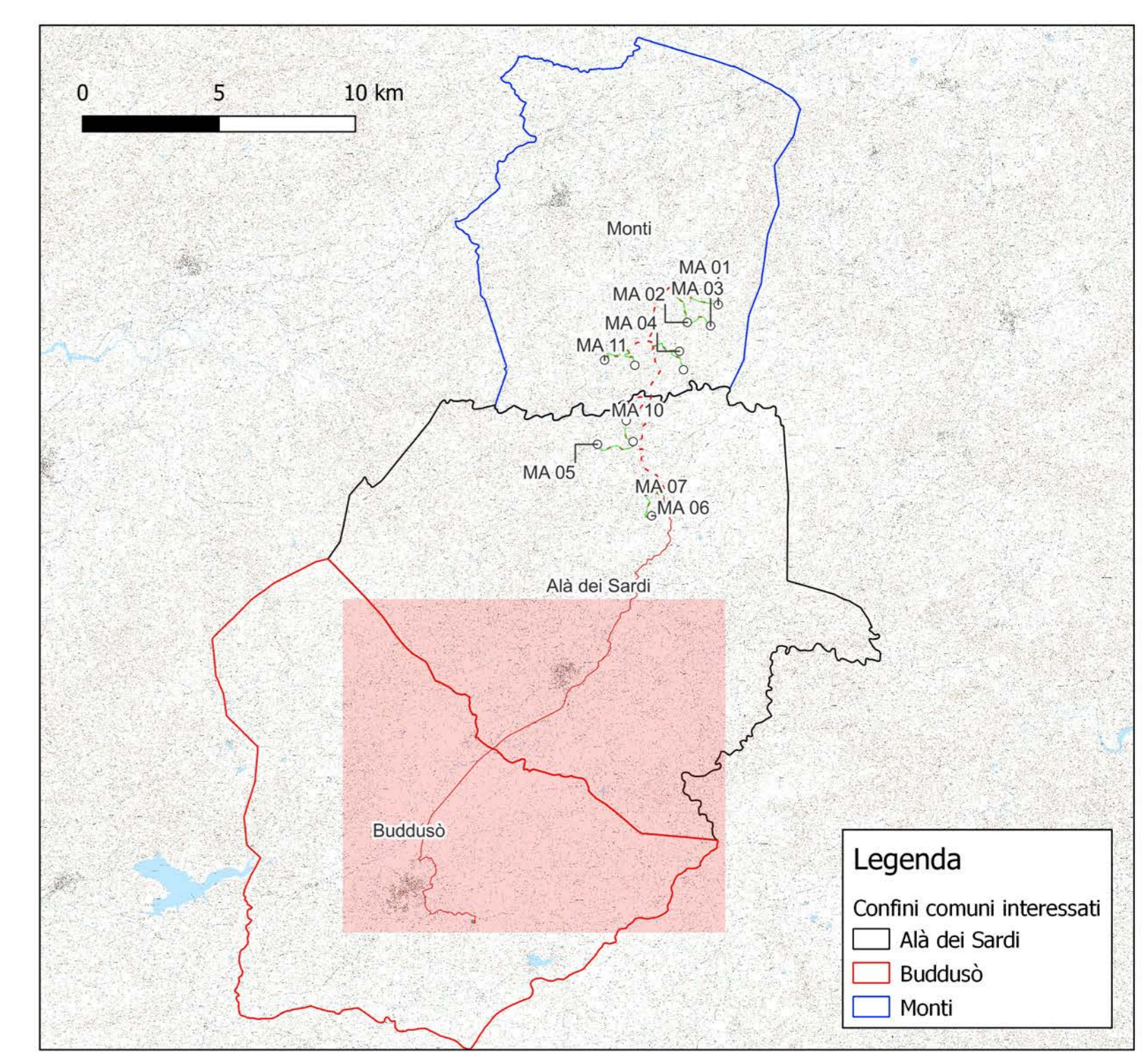
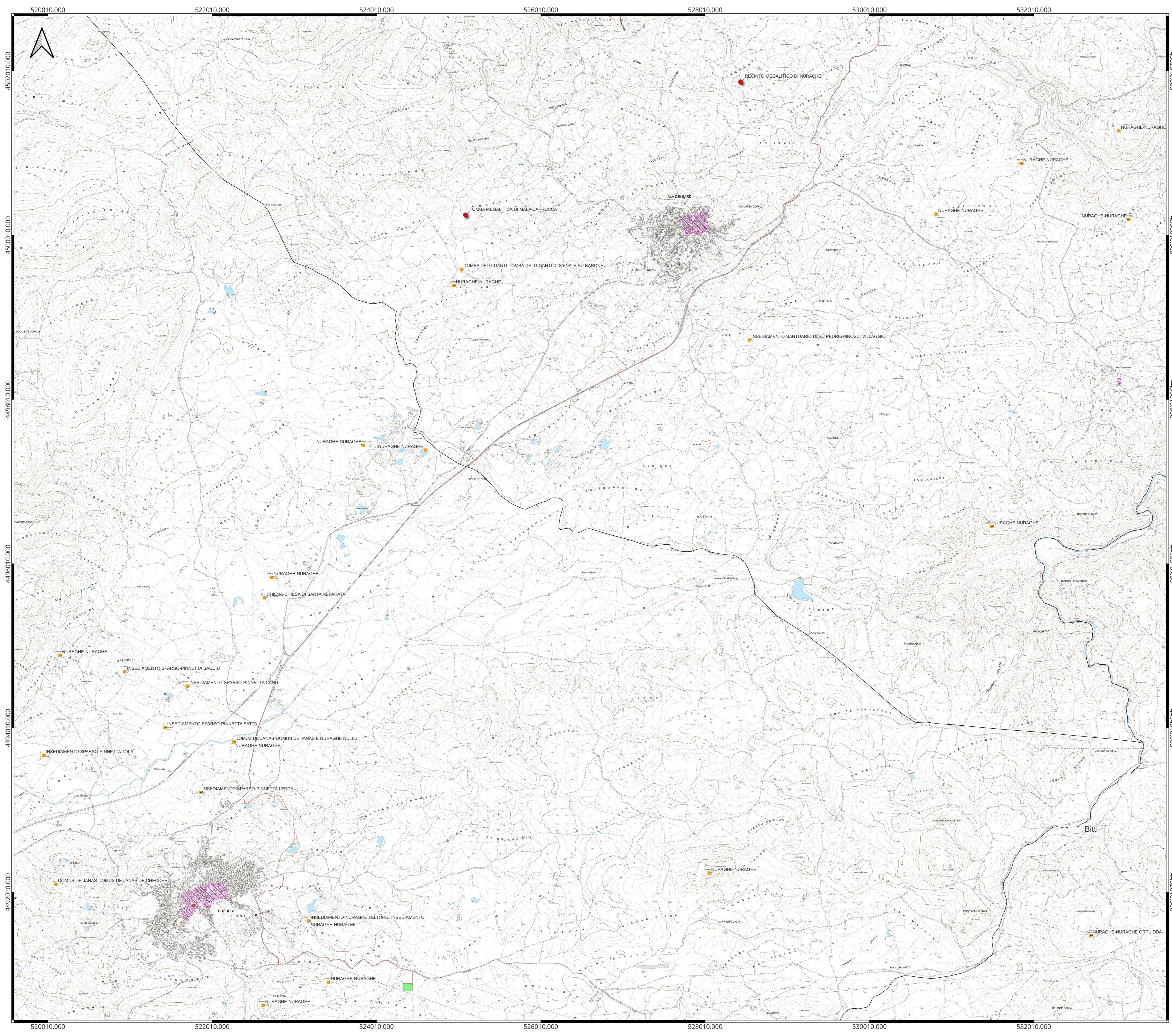
AUTORIZZAZIONE UNICA Ex D. LGS. n. 387/2003

**PROGETTO DEFINITIVO
PARCO EOLICO MONTI ALÀ DEI SARDI**

Titolo elaborato:
**CARTA DEI VINCOLI PAESAGGISTICI (D.LGS. 42/2004 E NTA P.P.R.)
CON AREA IMPIANTO-ASSETTO STORICO CULTURALE**

RB	GD	GD	EMISSIONE				
REDATTO	CONTR.	APPROV.	DESCRIZIONE	REVISIONE	DOCUMENTO	DATA	REV
						12/05/23	0 0

<p>PROPRONTE</p> <p>PONENTE PRIME S.R.L. Via A. De Gasperi N. 8 74023 GROTTAGLIE (TA)</p>	<p>CONSULENZA</p> <p>GE.CO.D'ORS.R.L. Via A. De Gasperi N. 8 74023 GROTTAGLIE (TA)</p> <p>PROGETTISTA ING. GAETANO D'ORONZIO Via GOITO 14 - COLIBRARO (MT)</p>
---	---



Legenda

- Linea AT 150 kV
- Limiti comuni Sardegna
- SE RTN 150 kV Buddusù

P.P.R.

Assetto storico culturale

- Beni Paesaggistici tipo archeologico Ex Art.136-142
- Beni Paesaggistici ex.Art.143
- ▨ Centri antica prima formazione

AUTORIZZAZIONE UNICA Ex D. L.G.S. n. 387 / 2003






**PROGETTO DEFINITIVO
PARCO EOLICO MONTI ALÀ DEI SARDI**

Titolo elaborato:

**CARTA DEI VINCOLI PAESAGGISTICI (D.L.G.S. 42/2004 e NTA P.P.R.)
CON AREA IMPIANTO-ASSETTO STORICO CULTURALE**

RB	GD	CD	EMISSIONE		
REDATTO	CONTR.	APPROV.	DESCRIZIONE	REVISIONE	DOCUMENTO

<p>PROPRONTE</p>  <p>PONENTE PRIME S.R.L. Via A. De Gasperi N. 8 74023 GROTTAGLIE (TA)</p>	<p>CONSULENZA</p>  <p>GE.CO.D'OR S.R.L. Via A. De Gasperi N. 8 74023 GROTTAGLIE (TA)</p> <p>PROGETTISTA ING. GAETANO D'ORONZIO Via GOITO 14 - COLIBRARO (MT)</p>
---	--