

Legenda
 Confini comuni interessati
 Alà dei Sardi
 Buddusò
 Monti

Legenda

- Aerogeneratore MA XX
- Rotore D 172 m
- Piazzola di montaggio
- Viabilità di progetto
- Linea MT 33 kV
- Linea AT 150 kV
- SEU 15033 kV
- SE RTN 150 kV Buddusò
- Limiti comuni Sardegna

P.P.R.

Assetto ambientale

Beni paesaggistici ambientali ex Art.143 D.Lgs. 42/04 e succ.mod.

- Aree quota superiore ai 900m
- Laghi naturali, invasi artificiali, stagni, lagune
- Territori contorni laghi Art.142
- Fiumi torrenti e altri corsi d'acqua (Elementi lineari)
- Fascia di 150 m dai fiumi Art.142
- ▲ Alberi Monumentali

Beni paesaggistici ambientali ex Art.142 D.Lgs. 42/04 e succ.mod.

- Boschi D.Lgs.386/2003 Art.142

Componenti di paesaggio con valenza ambientale

- Boschi

Aree di interesse naturalistico istituzionalmente tutelate

- Siti di interesse Comunitario
- Sistema Regionale Parchi
- Oasi permanenti di protezione faunistica
- Aree gestione speciale ente foreste

AUTORIZZAZIONE UNICA Ex D. LGS. n. 387/2003

**PROGETTO DEFINITIVO
PARCO EOLICO MONTI ALÀ DEI SARDI**

Titolo elaborato:
**CARTA DEI VINCOLI PAESAGGISTICI (D.LGS. 42/2004 E NTA P.P.R.)
CON AREA IMPIANTO-ASSETTO AMBIENTALE**

RE	CD	GD	EMISSIONE		12/05/23	0	0
REDAZIONE	CONTR.	APPROV.	DESCRIZIONE	REVISIONE DOCUMENTO	DATA	REV	

PROPRONTE

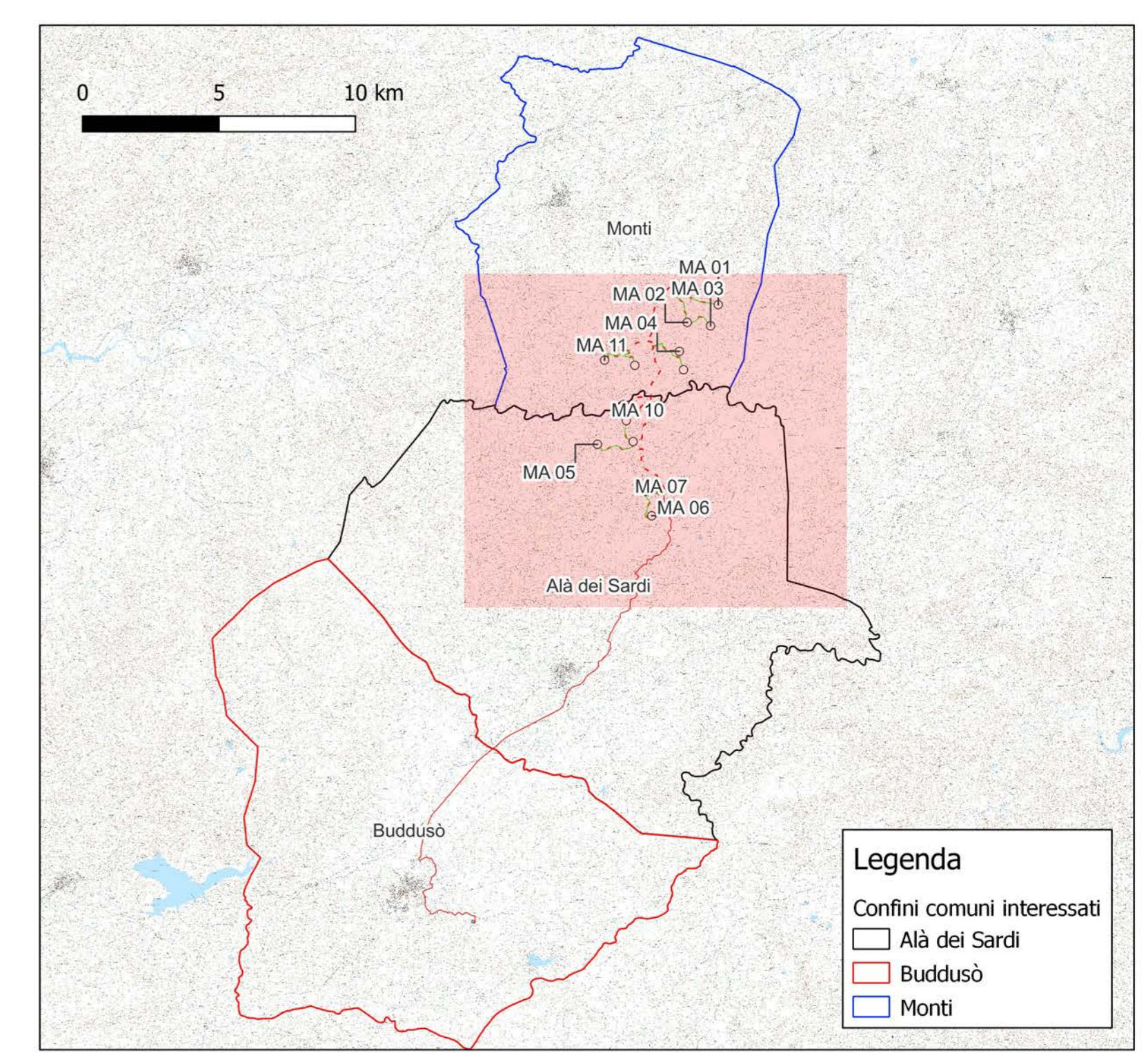
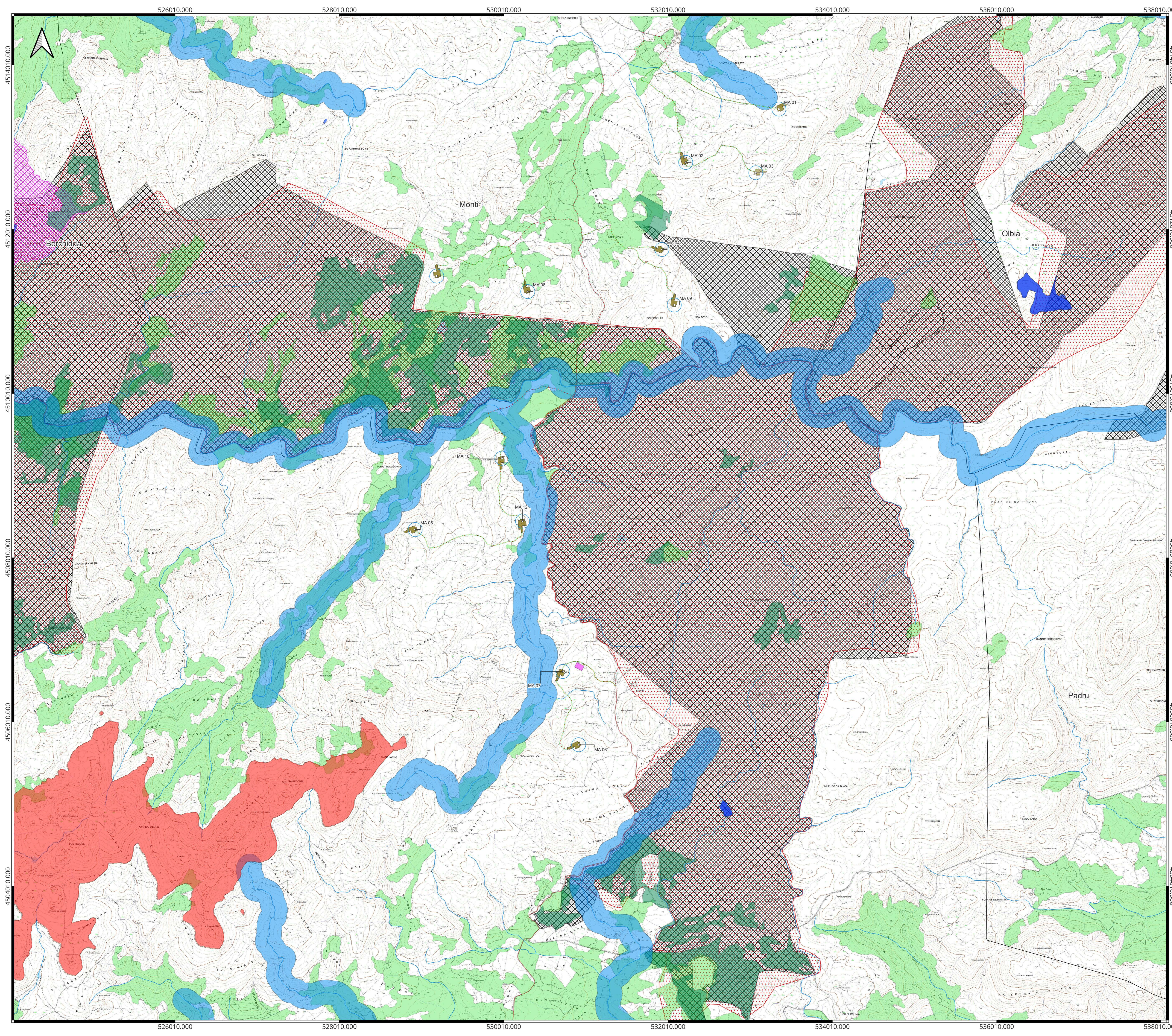
PONENTE PRIME S.R.L.
 VIA A. DE GASPERI N. 8
 74023 GROTTAGLIE (TA)

CONSULENZA

GE.CO.D'OR S.R.L.
 VIA A. DE GASPERI N. 8
 74023 GROTTAGLIE (TA)

PROGETTISTA
 ING. GAETANO D'ORONZIO
 VIA GOITTO 14 - COLIBRARO (MT)

Codice: MASA134a Formato: A0 Scala: 1:30.000 Foglio: 1 di 3



Legenda

- Aerogeneratore MA XX
- Rotore D 172 m
- Piazzola di montaggio
- Viabilità di progetto
- Linea MT 33 kV
- Linea AT 150 kV
- SEU 15033 kV
- Limiti comuni Sardegna

P.P.R.

Assetto ambientale

Beni paesaggistici ambientali ex Art.143 D.Lgs. 42/04 e succ.mod.

- Aree quota superiore ai 900m
- Laghi naturali, invasi artificiali, stagni, lagune
- Fiumi torrenti e altri corsi d'acqua (Elementi lineari)
- Fascia di 150 m dai fiumi Art.142

Beni paesaggistici ambientali ex Art.142 D.Lgs. 42/04 e succ.mod.

- Boschi D.Lgs.386/2003 Art.142

Componenti di paesaggio con valenza ambientale

- Boschi

Aree di interesse naturalistico istituzionalmente tutelate

- Sistema Regionale Parchi
- Oasi permanenti di protezione faunistica
- Aree gestione speciale ente foreste

AUTORIZZAZIONE UNICA EX D. LGS. N. 387 / 2003

**PROGETTO DEFINITIVO
PARCO EOLICO MONTI ALÀ DEI SARDI**

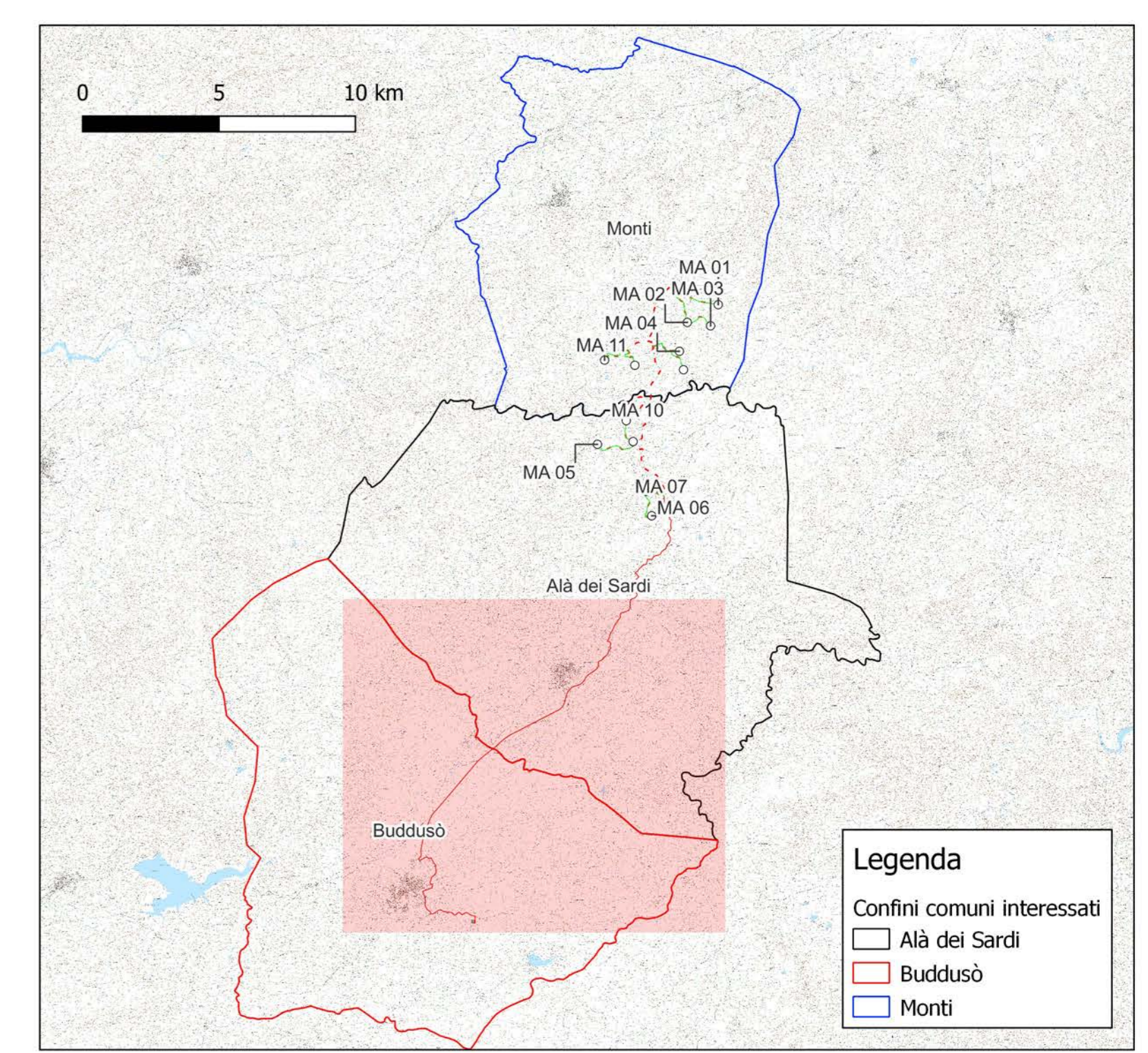
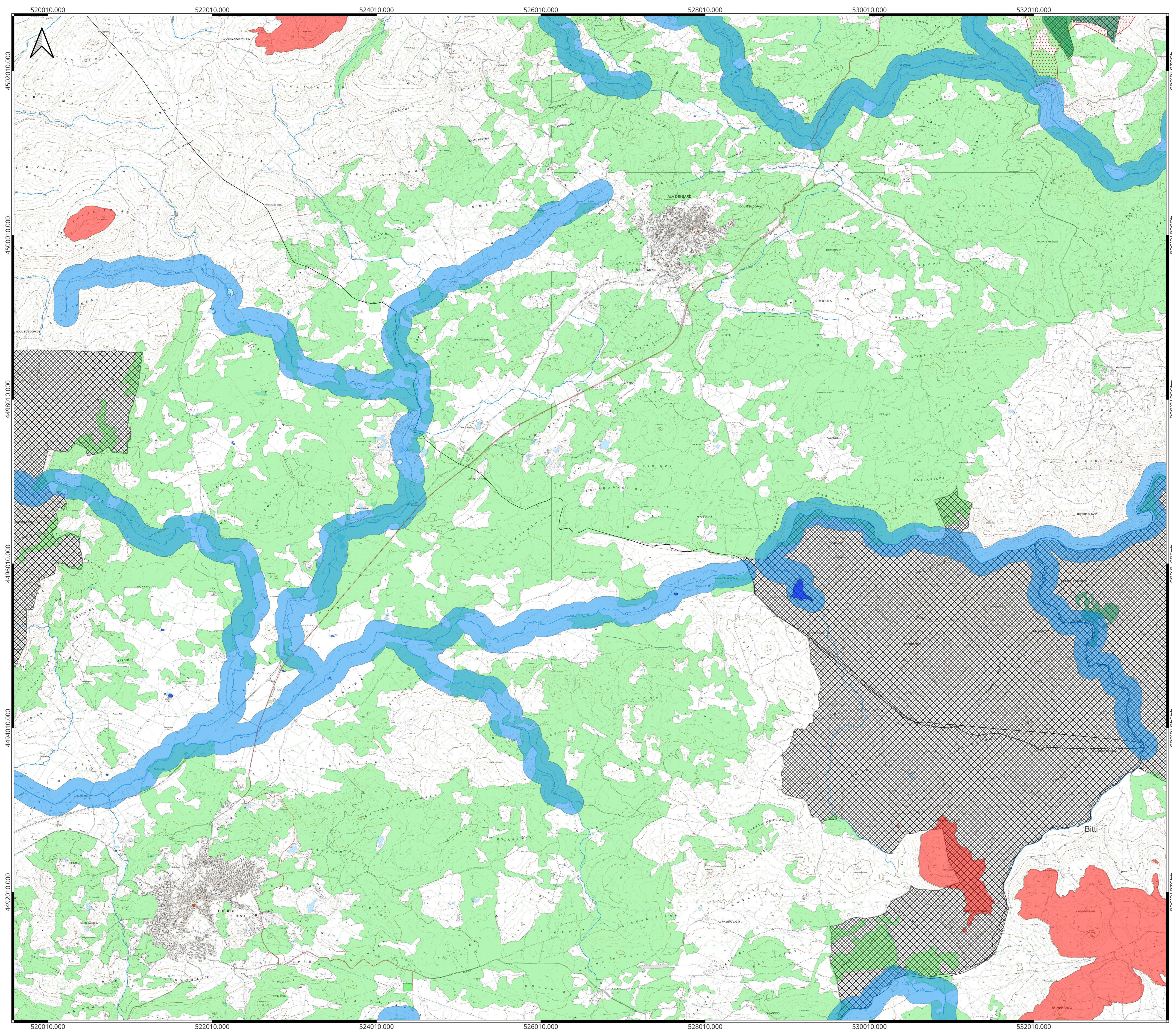
Titolo elaborato:

**CARTA DEI VINCOLI PAESAGGISTICI (D.LGS. 42/2004 E NTA P.P.R.)
CON AREA IMPIANTO-ASSETTO AMBIENTALE**

RB	GD	GD	EMMISSIONE		12/05/23	0	0
REDATTO	CONTR.	APPROV.	DESCRIZIONE	REVISIONE DOCUMENTO	DATA	REV	

<p>PRONENTE</p> <p>PONENTE PRIME S.R.L. VIA A. DE GASPERI N. 8 74023 GROTTAGLIE (TA)</p>	<p>CONSULENZA</p> <p>GE.CO.D'OR S.R.L. VIA A. DE GASPERI N. 8 74023 GROTTAGLIE (TA)</p> <p>PROGETTISTA ING. GAETANO D'ORONZIO VIA GOITTO 14 - COLOBARRO (MT)</p>
--	---

Codice MASA134a	Formato A0	Scala 1:15.000	Foglio 2 di 3
--------------------	---------------	-------------------	------------------



Legenda

- Linea AT 150 kV
- Limiti comuni Sardegna
- SE RTN 150 kV Buddusù
- P.P.R.
- Aspetto ambientale
- Beni paesaggistici ambientali ex Art.143 D.Lgs. 42/04 e succ.mod.
- Aree quota superiore ai 900m
- Laghi naturali, invasi artificiali, stagni, lagune
- Fiumi torrenti e altri corsi d'acqua (Elementi lineari)
- Fascia di 150 m dai fiumi Art.142
- Beni paesaggistici ambientali ex Art.142 D.Lgs. 42/04 e succ.mod.
- Boschi D.Lgs.386/2003 Art.142
- Componenti di paesaggio con valenza ambientale
- Boschi
- Aree di interesse naturalistico istituzionalmente tutelate
- Oasi permanenti di protezione faunistica
- Aree gestione speciale ente foreste

AUTORIZZAZIONE UNICA Ex D. LGS. n. 387 / 2003

**PROGETTO DEFINITIVO
PARCO EOLICO MONTI ALÀ DEI SARDI**

Titolo elaborato:
**CARTA DEI VINCOLI PAESAGGISTICI (D.LGS. 42 / 2004 E NTA P.P.R.)
CON AREA IMPIANTO-ASSETTO AMBIENTALE**

RB	GD	GD	EMMISSIONE		12/05/23	0	0
REDATTO	CONTR.	APPROV.	DESCRIZIONE	REVISIONE	DOCUMENTO	DATA	REV

<p>PROPRONTE</p> <p>PONENTE PRIME S.R.L. VIA A. DE GASPERI N. 8 74023 GROTTAGLIE (TA)</p>	<p>CONSULENZA</p> <p>GE.CO.D'OR S.R.L. VIA A. DE GASPERI N. 8 74023 GROTTAGLIE (TA)</p> <p>PROGETTISTA ING. GAETANO D'ORONZIO VIA GOITO 14 - COLBRARO (MT)</p>
---	---