

- Legenda**
- Aerogeneratore MA XX
 - Viabilità di progetto
 - Linea MT 33 kV
 - Linea AT 150 kV
 - SEU 15033 kV
 - SE RTN 150 kV Buddusò
 - Perimetro area vasta
 - Limiti comuni Sardegna P.P.R.
 - Assetto insediativo
 - Componenti insediativo
 - Centri urbani
 - Componenti insediativo
 - Reti e infrastrutture
 - Nodi dei trasporti
 - +++ Impianti ferroviari lineari
 - Rete stradale
 - Depuratori
 - Condotta idrica
 - Ciclo dei rifiuti
 - Centrali elettriche
 - Linee elettriche

AUTORIZZAZIONE UNICA Ex D. LGS. N. 387/2003



**PROGETTO DEFINITIVO
PARCO EOLICO MONTI ALÀ DEI SARDI**

Titolo elaborato:
**CARTA DEI VINCOLI PAESAGGISTICI (D.LGS. 42/2004 E NTA P.P.R.)
CON AREA VASTA-ASSETTO INSEDIATIVO**

REDAZIONE	CONTR.	APPROV.	DESCRIZIONE REVISIONE DOCUMENTO	DATA	REV
				12/09/23	0 0

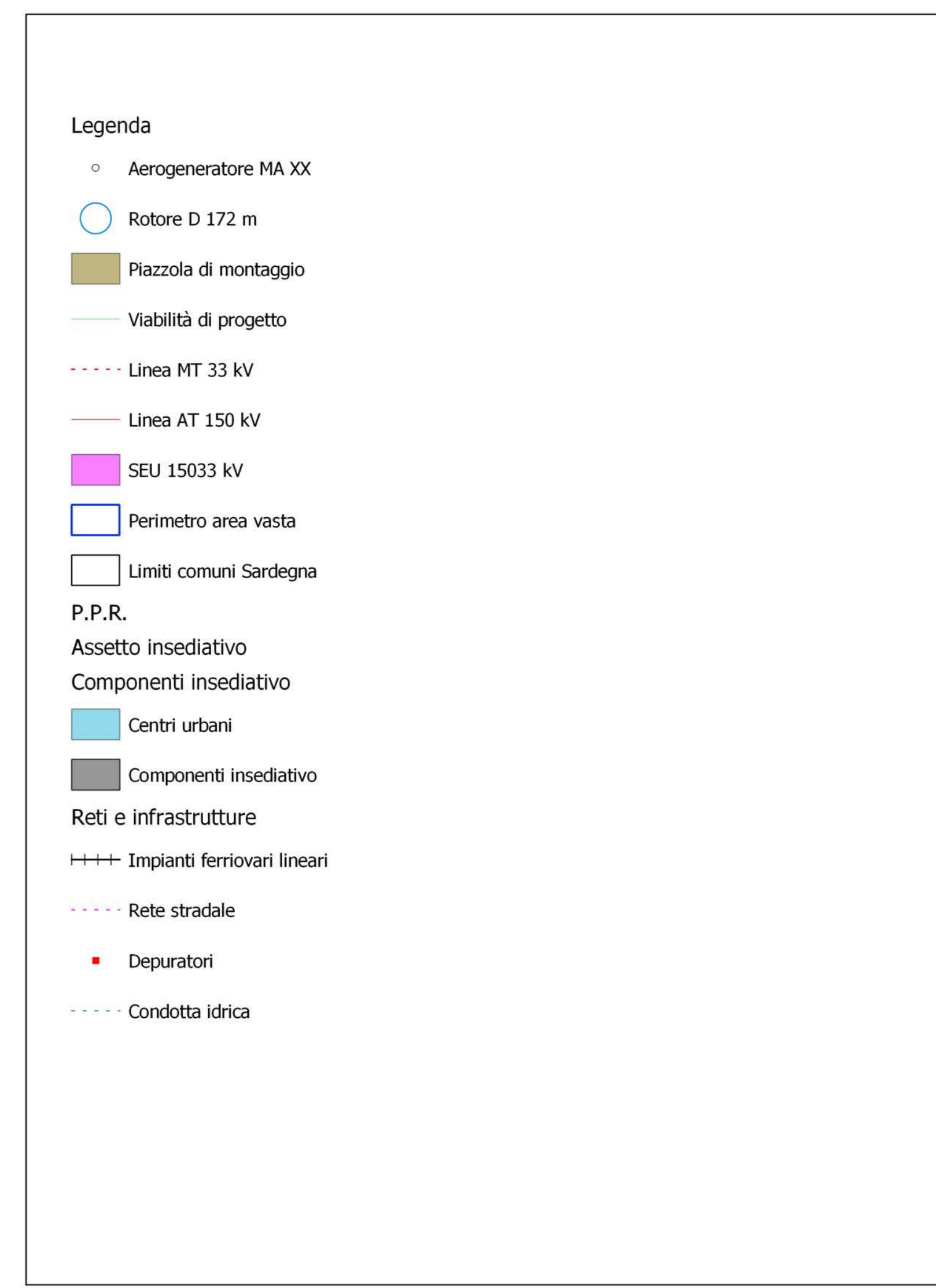
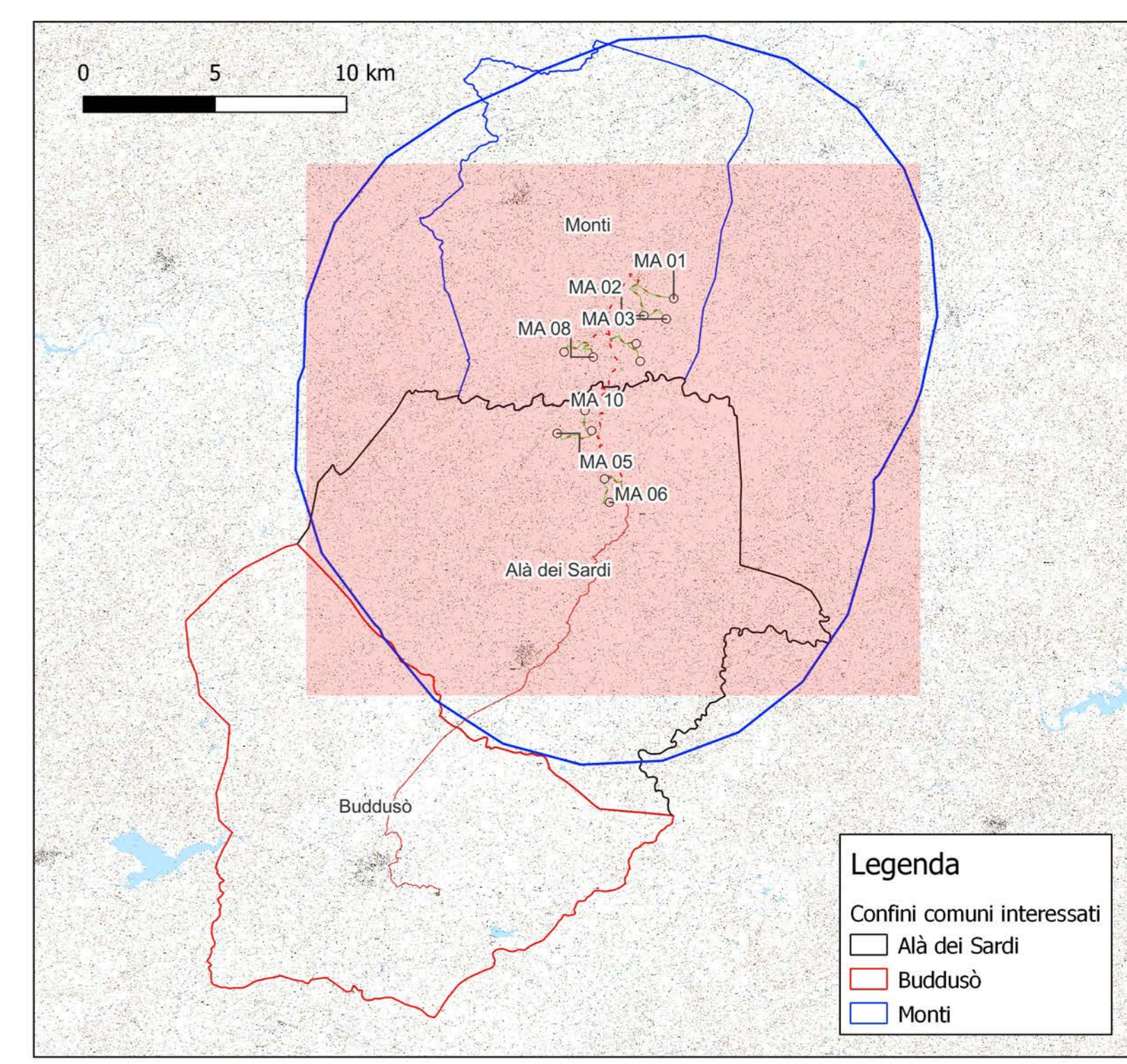
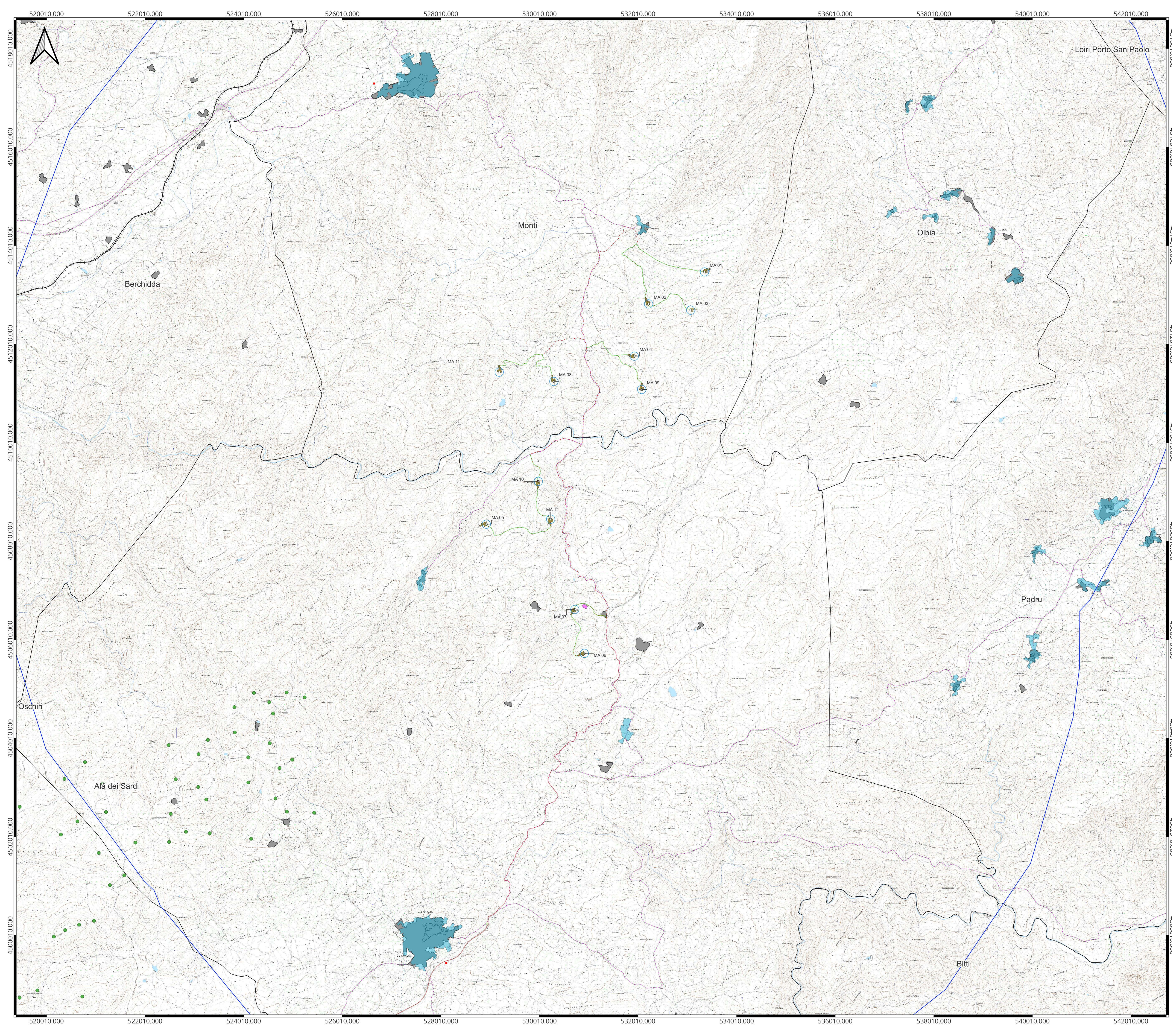
PROPONENTE

PONENTE PRIME S.R.L.
VIA A. DE GASPERI N. 8
74023 GROTTAGLIE (TA)

CONSULENZA

GE.CO.D'OR S.R.L.
VIA A. DE GASPERI N. 8
74023 GROTTAGLIE (TA)

PROGETTISTA
ING. GAETANO D'ORONZIO
VIA GOITTO 14 - COLOBRARO (MT)



AUTORIZZAZIONE UNICA Ex D. LGS. N. 387/2003

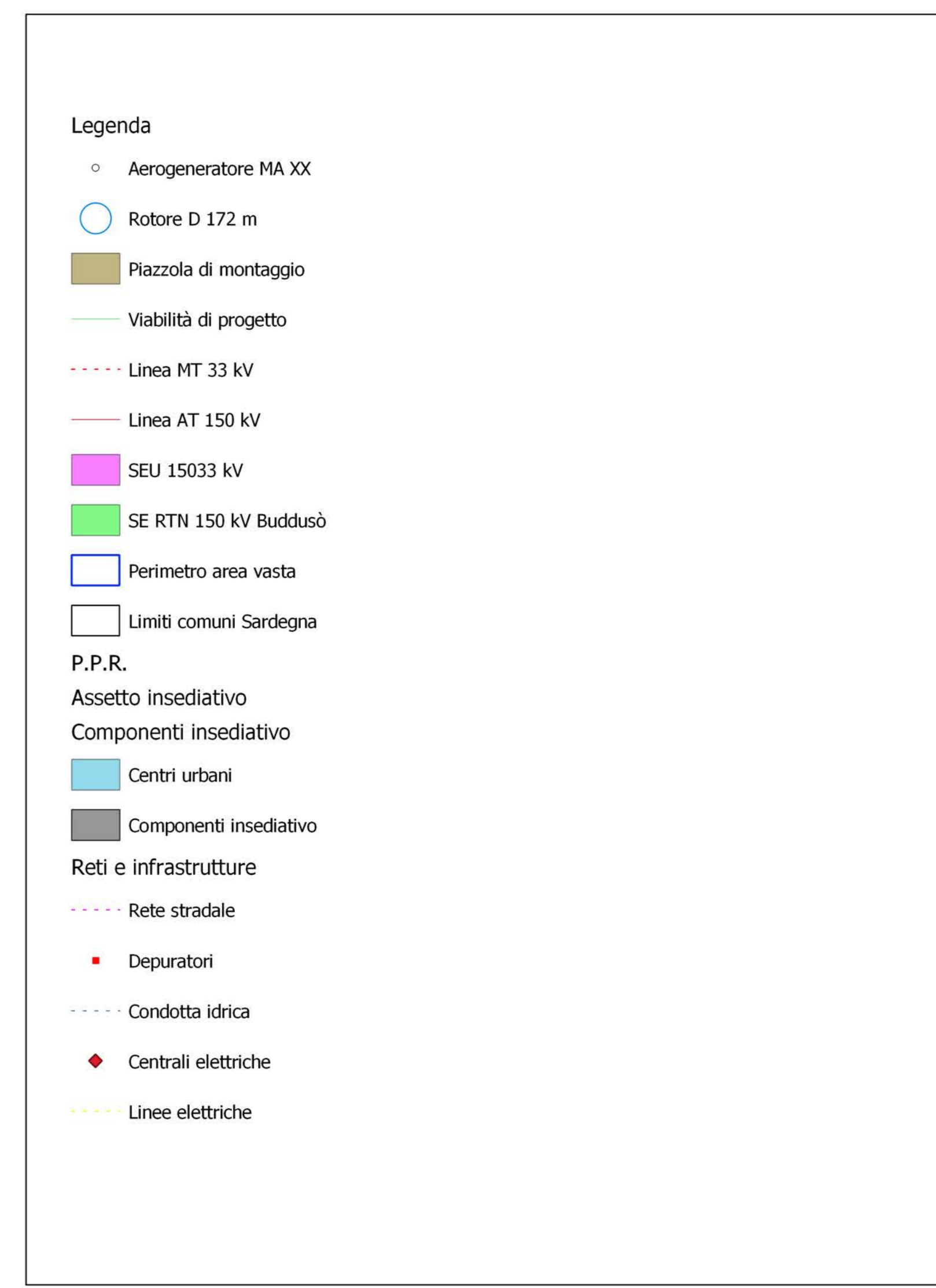
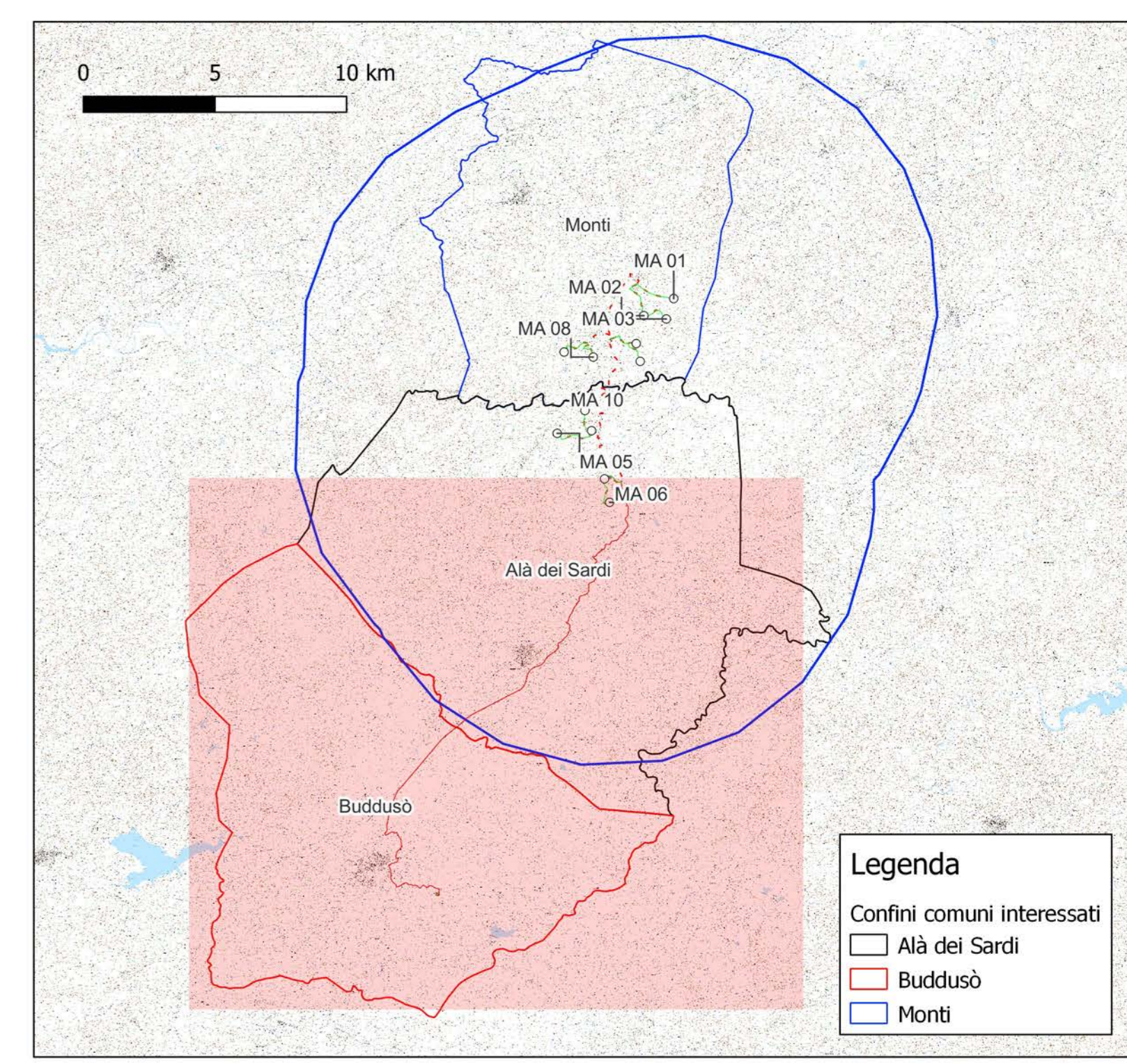
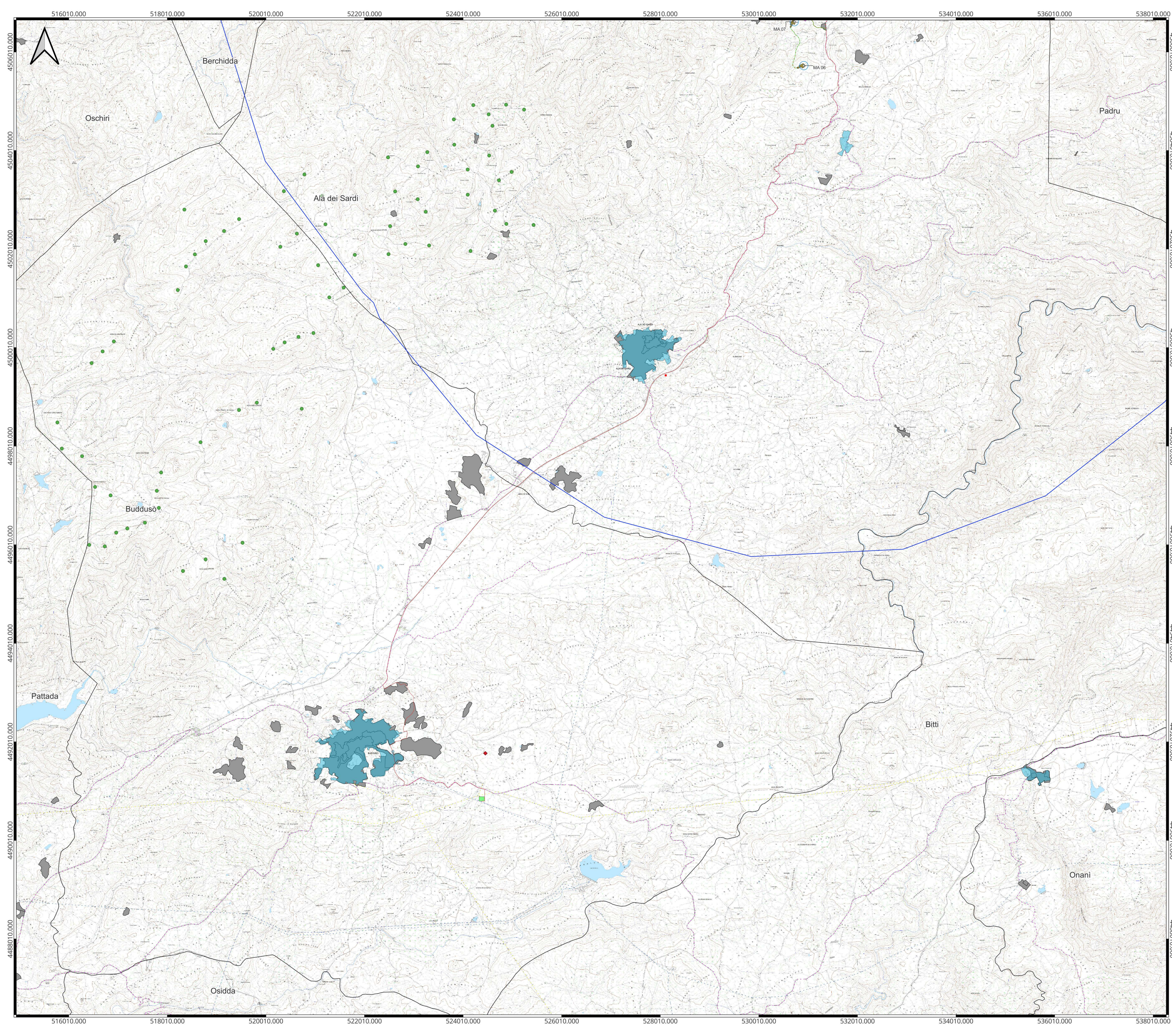
**PROGETTO DEFINITIVO
 PARCO EOLICO MONTI ALÀ DEI SARDI**

Titolo elaborato:
**CARTA DEI VINCOLI PAESAGGISTICI (D.LGS. 42/2004 e NTA P.P.R.)
 CON AREA VASTA-ASSETTO INSEDIATIVO**

RB	GD	GD	EMMISSIONE				
REDATTO	CONTR.	APPROV.	DESCRIZIONE	REVISIONE	DOCUMENTO	DATA	REV
						12/05/23	0 0

<p>PROPRONENTE</p> <p>PONENTE PRIME S.R.L. VIA A. DE GASPERI N. 8 74023 GROTTAGLIE (TA)</p>	<p>CONSULENZA</p> <p>GE.CO.D'OR S.R.L. VIA A. DE GASPERI N. 8 74023 GROTTAGLIE (TA)</p> <p>PROGETTISTA ING. GAETANO D'ORONZIO VIA GOITO 14 - COLOBRARO (MT)</p>
---	--

Codice MAS133c Formato A0 Scala 1:25.000 Foglio 2 di 3



AUTORIZZAZIONE UNICA Ex D. LGS. N. 387/2003

**PROGETTO DEFINITIVO
 PARCO EOLICO MONTI ALÀ DEI SARDI**

Titolo elaborato:
**CARTA DEI VINCOLI PAESAGGISTICI (D.LGS. 42/2004 e NTA P.P.R.)
 CON AREA VASTA-ASSETTO INSEDIATIVO**

RB	GD	GD	EMMISSIONE			
REDATTO	CONTR.	APPROV.	DESCRIZIONE REVISIONE DOCUMENTO	DATA	REV	
				12/05/23	0	0

<p>PROPRONTE</p> <p>PONENTE PRIME S.R.L. VIA A. DE GASPERI N. 8 74023 GROTTAGLIE (TA)</p>	<p>CONSULENZA</p> <p>GE.CO.D'OR S.R.L. VIA A. DE GASPERI N. 8 74023 GROTTAGLIE (TA)</p> <p>PROGETTISTA ING. GAETANO D'ORONZIO VIA GORTO 14 - COLOBRARO (MT)</p>
---	--

Codice MASA133c	Formato A0	Scala 1:25.000	Foglio 3 di 3
--------------------	---------------	-------------------	------------------