

**AUTORIZZAZIONE UNICA EX D. LGS. N. 387/2003**

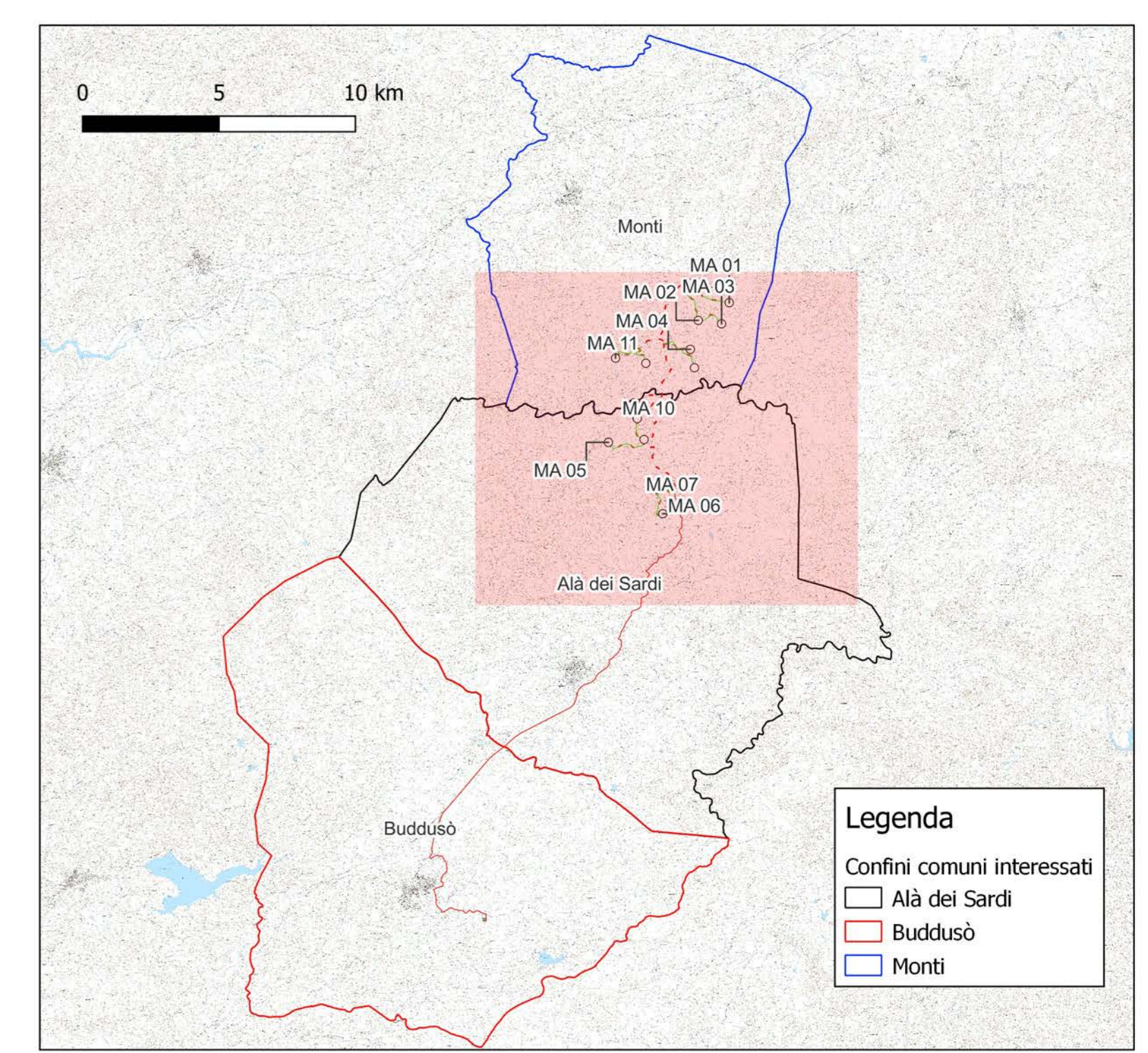
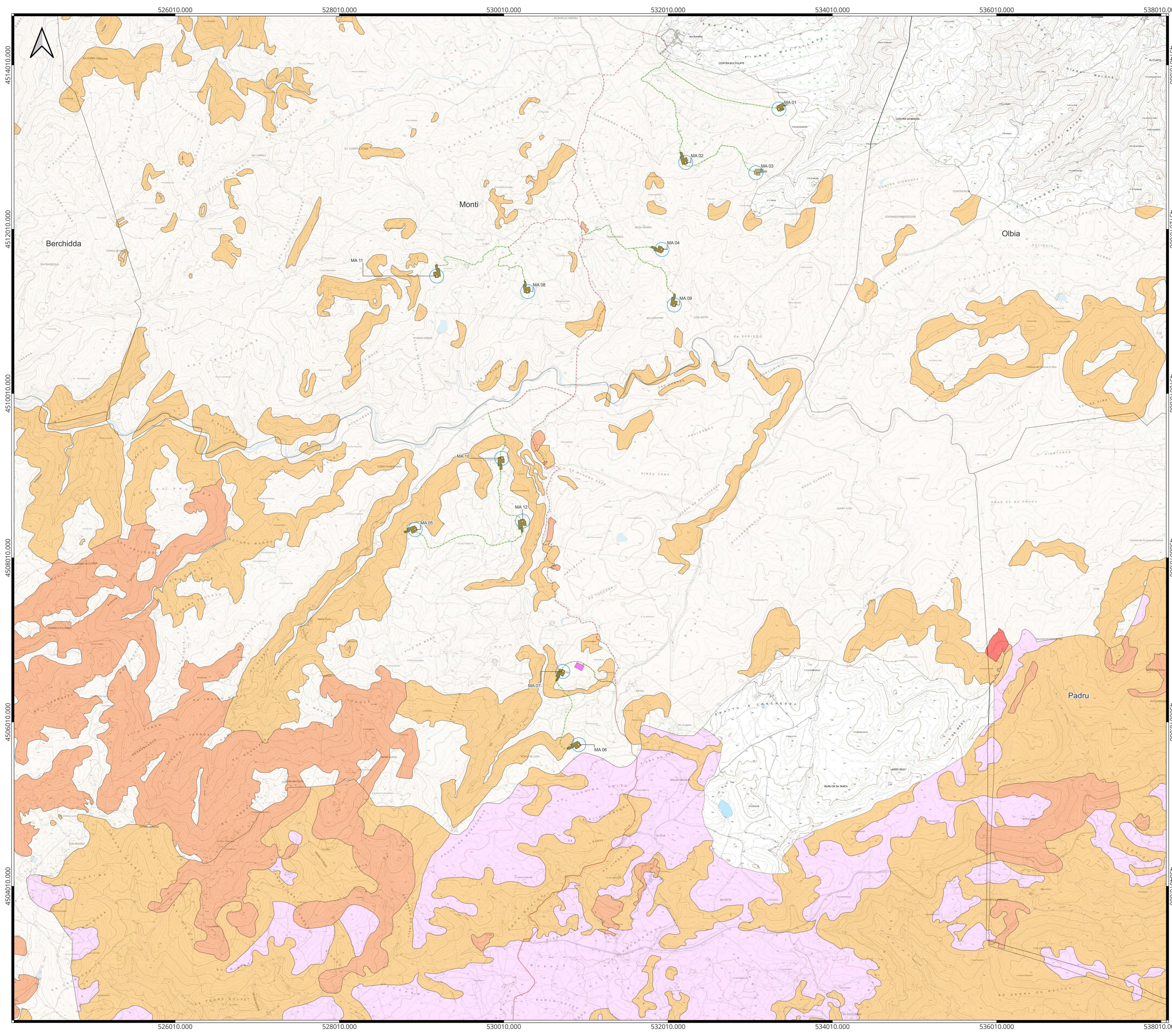
**PROGETTO DEFINITIVO  
PARCO EOLICO MONTI ALÀ DEI SARDI**

Titolo elaborato:  
**CARTA DEI VINCOLI PAI - RISCHIO GEOMORFOLOGICO  
CON AREA D'IMPIANTO SU CTR**

RE	GD	CD	EMISSIONE	12/05/23	0	0
REDATTO	CONTR.	APPROV.	DESCRIZIONE REVISIONE DOCUMENTO	DATA	REV	

<p><b>PROPRONTE</b></p> <p><b>PONENTE PRIME S.R.L.</b> Via A. De Gasperi n. 8 74023 GROTTAGLIE (TA)</p>	<p><b>CONSULENZA</b></p> <p><b>GE.CO.D'ORS.R.L.</b> Via A. De Gasperi n. 8 74023 GROTTAGLIE (TA)</p> <p><b>PROGETTISTA</b> ING. GAETANO D'ORONZIO Via GOITO 14 - COLIBRARO (MT)</p>
---	---

Codice: MASA127b | Formato: A0 | Scala: 1:30.000 | Foglio: 1 di 3



**Legenda**

- Aerogeneratore MA XX
- Rotore D 172 m
- Piazzola di montaggio
- Viabilità di progetto
- Linea MT 33 kV
- Linea AT 150 kV
- SEU 15033 kV
- Limiti comuni Sardegna

Piano stralcio di bacino per l'assetto idrogeologico (PAI)  
Pericolo Geomorfologico Rev42(Pericolo frana Pa)

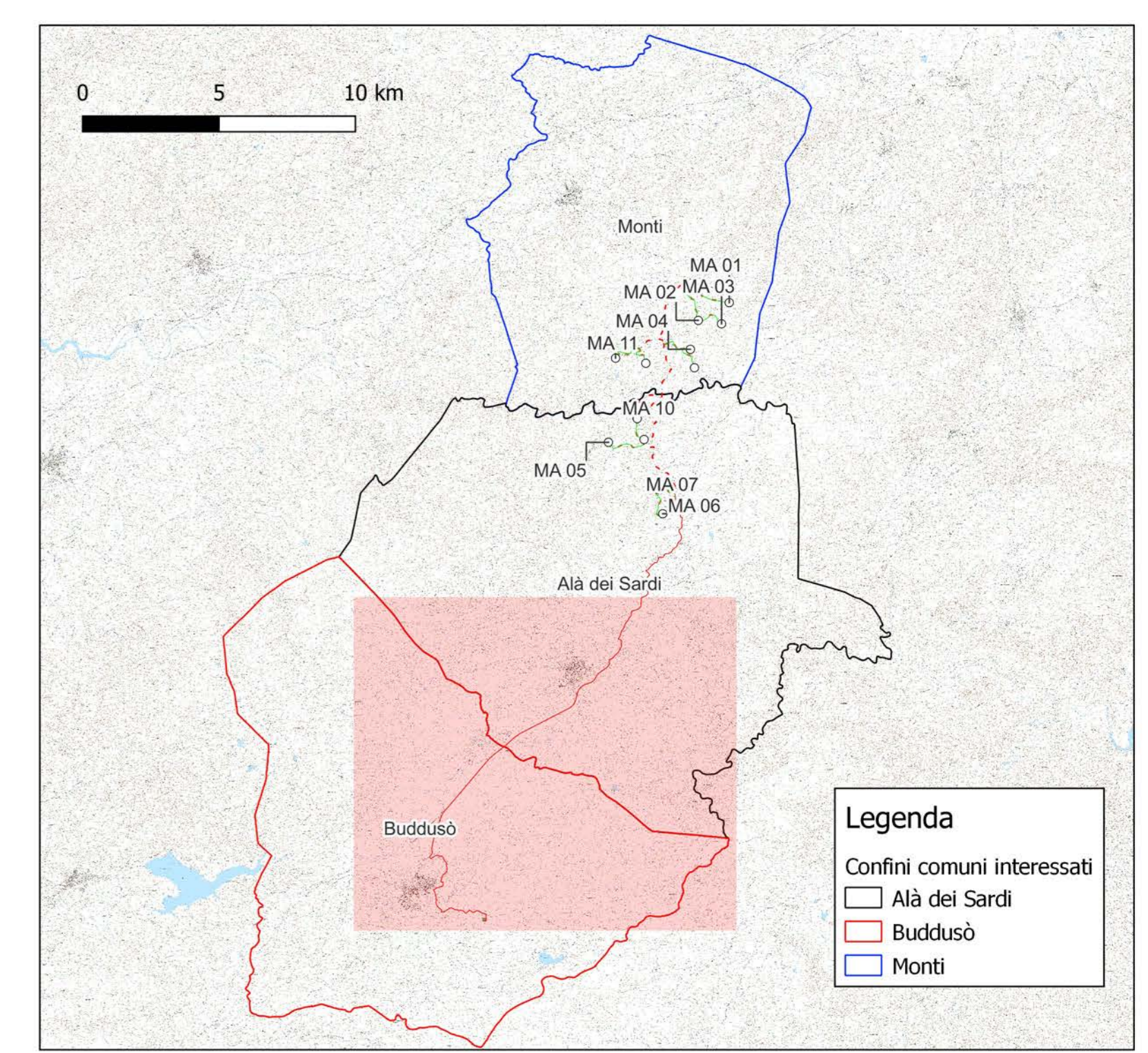
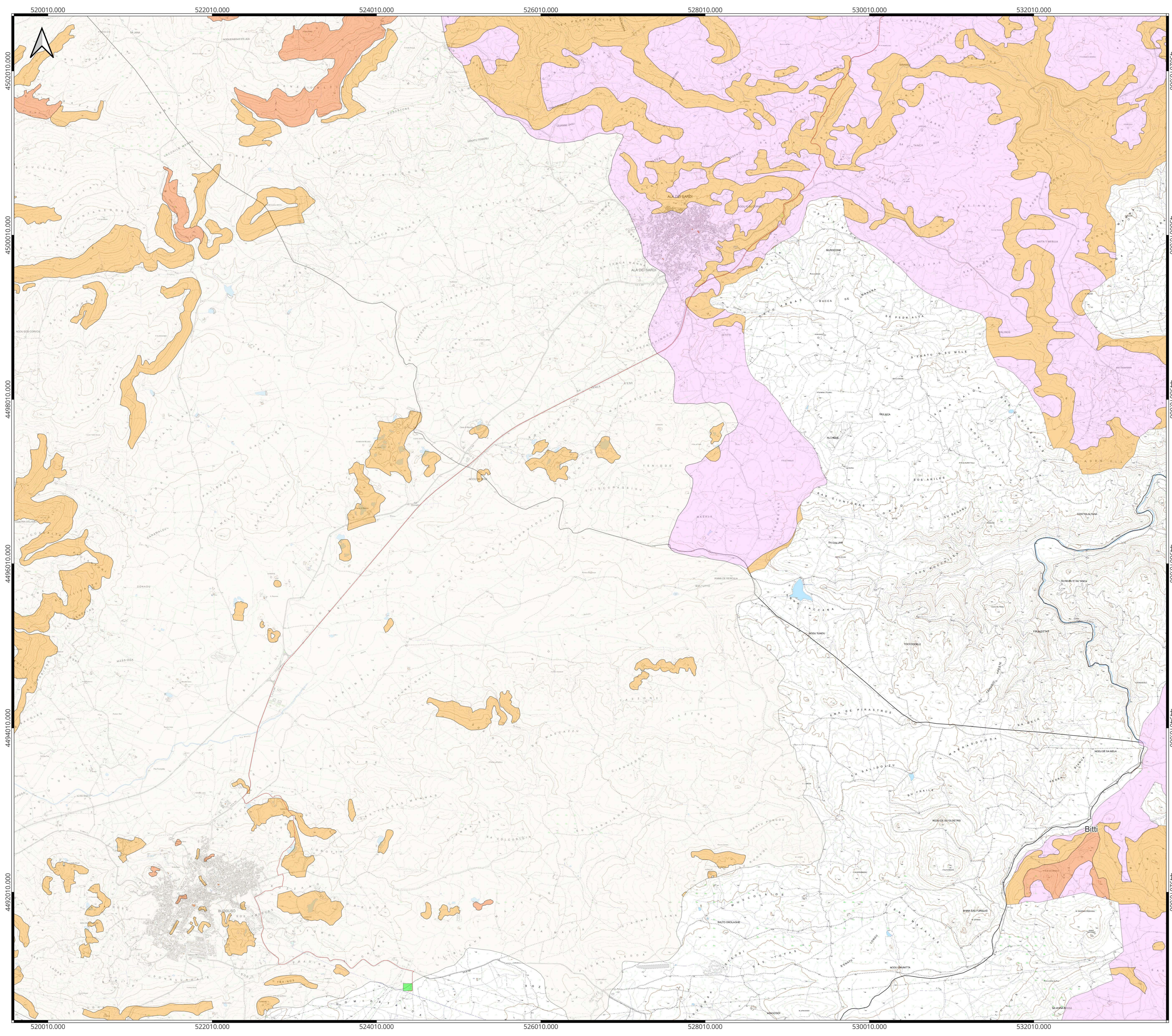
- Hg0
- Hg1
- Hg2
- Hg3
- Hg4

**AUTORIZZAZIONE UNICA Ex D. L.G.S. N. 387/2003**

**PROGETTO DEFINITIVO  
PARCO EOLICO MONTI ALÀ DEI SARDI**

Titolo elaborato:  
**CARTA DEI VINCOLI PAI - RISCHIO GEOMORFOLOGICO  
CON AREA D'IMPIANTO SU CTR**

RE REDATTO	GD CONTR.	GD APPROV.	EMISSIONE DESCRIZIONE	REVISIONE DOCUMENTO	12/05/23	0	0
				DATA	REV		
<b>PROPRONTE</b>				<b>CONSULENZA</b>			
 <b>PONENTE PRIME S.R.L.</b> VIA A. DE GASPERI N. 8 74023 GROTTAGLIE (TA)				 <b>GE.CO.D'OR S.R.L.</b> VIA A. DE GASPERI N. 8 74023 GROTTAGLIE (TA)			
				<b>PROGETTISTA</b> ING. GAETANO D'ORONZIO VIA GOTTO 14 - COLOBRARO (MT)			
Codice MASA127b				Formato A0		Scala 1:15.000	Foglio 2 di 3



**Legenda**

Legenda

- Linea AT 150 kV
- SE RTN 150 kV Buddusù
- Limiti comuni Sardegna

Piano stralcio di bacino per l'assetto idrogeologico (PAI)  
Pericolo Geomorfologico Rev42(Pericolo frana Pai)

- Hg0
- Hg1
- Hg2
- Hg3

**AUTORIZZAZIONE UNICA Ex D. L.G.S. N. 387/2003**

**PROGETTO DEFINITIVO  
PARCO EOLICO MONTI ALÀ DEI SARDI**

Titolo elaborato:

**CARTA DEI VINCOLI PAI - RISCHIO GEOMORFOLOGICO  
CON AREA D'IMPIANTO SU CTR**

RE	CID	CIP	EMISSIONE	REVISIONE	DOCUMENTO	12/05/23	0	0
REDATTO	CONTR.	APPROV.	DESCRIZIONE	DATA	REV			

<p><b>PROPONENTE</b></p> <p><b>PONENTE PRIME S.R.L.</b> VIA A. DE GASPERI N. 8 74023 GROTTAGLIE (TA)</p>	<p><b>CONSULENZA</b></p> <p><b>GE.CO.D'OR S.R.L.</b> VIA A. DE GASPERI N. 8 74023 GROTTAGLIE (TA)</p> <p><b>PROGETTISTA</b> ING. GAETANO D'ORONZIO VIA GOITTO 14 - COLLABRANO (MT)</p>
--	--