

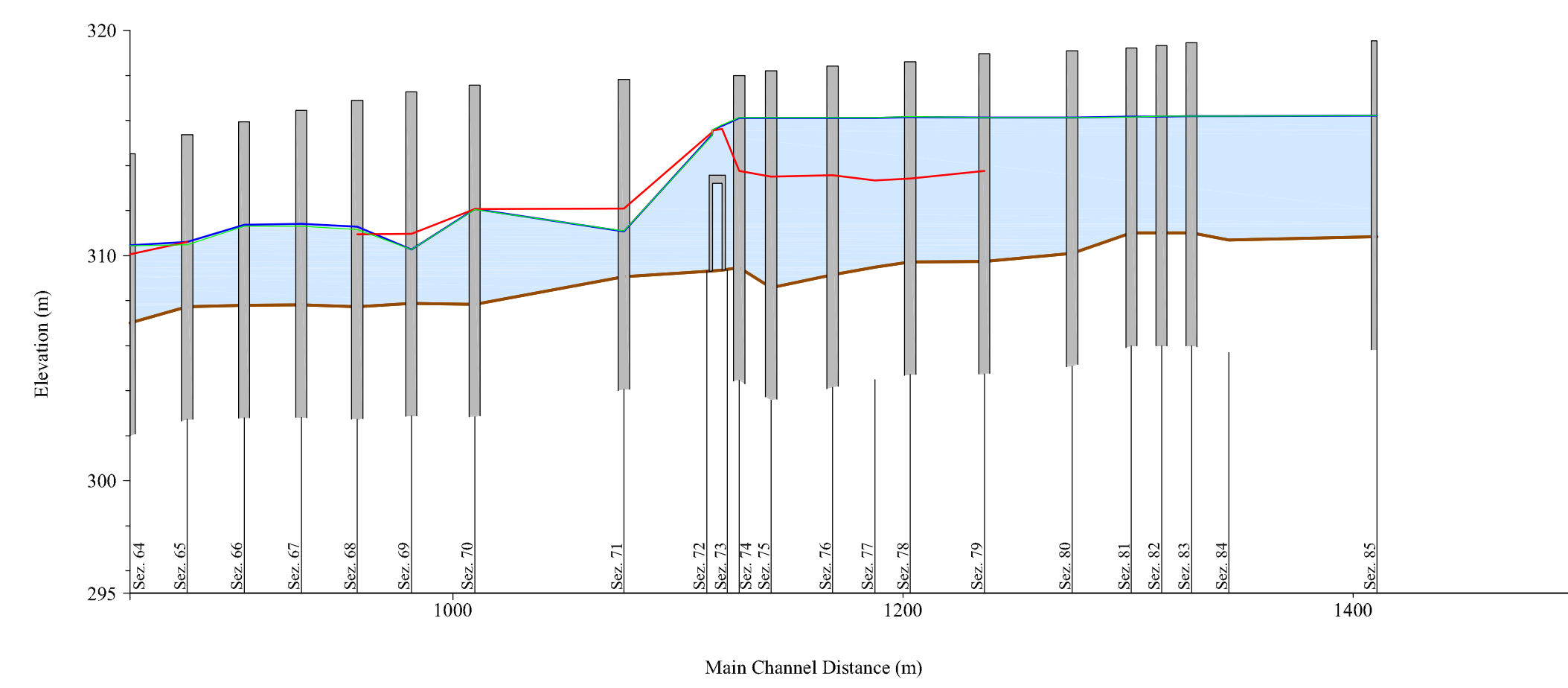
Sezione Idraulica	Quota livello max piena [m.s.m.]		
	Q = 363.33 [m³/s] TR=500 anni	Intradosso trave impalcato	
85	311.21	319.36	8.15
83	311.20	319.25	8.05
82	311.18	319.13	7.95
81	311.16	319.02	7.86
80	311.14	318.90	7.76
79	311.13	318.76	7.63
78	311.16	318.41	7.25
76	311.11	318.21	7.10
75	311.11	318.00	6.89
74	311.11	317.80	6.69
71	306.08	317.62	11.54
70	307.07	317.38	10.31
69	305.27	317.07	11.80
68	306.29	316.69	10.40
67	306.41	316.24	9.83
66	306.36	315.73	9.37
65	305.61	315.16	9.55
64	305.47	314.52	9.05

VALLONE ARENELLA III - VIADOTTO ARENELLA III
Profili idraulici sintetici per diversi TR

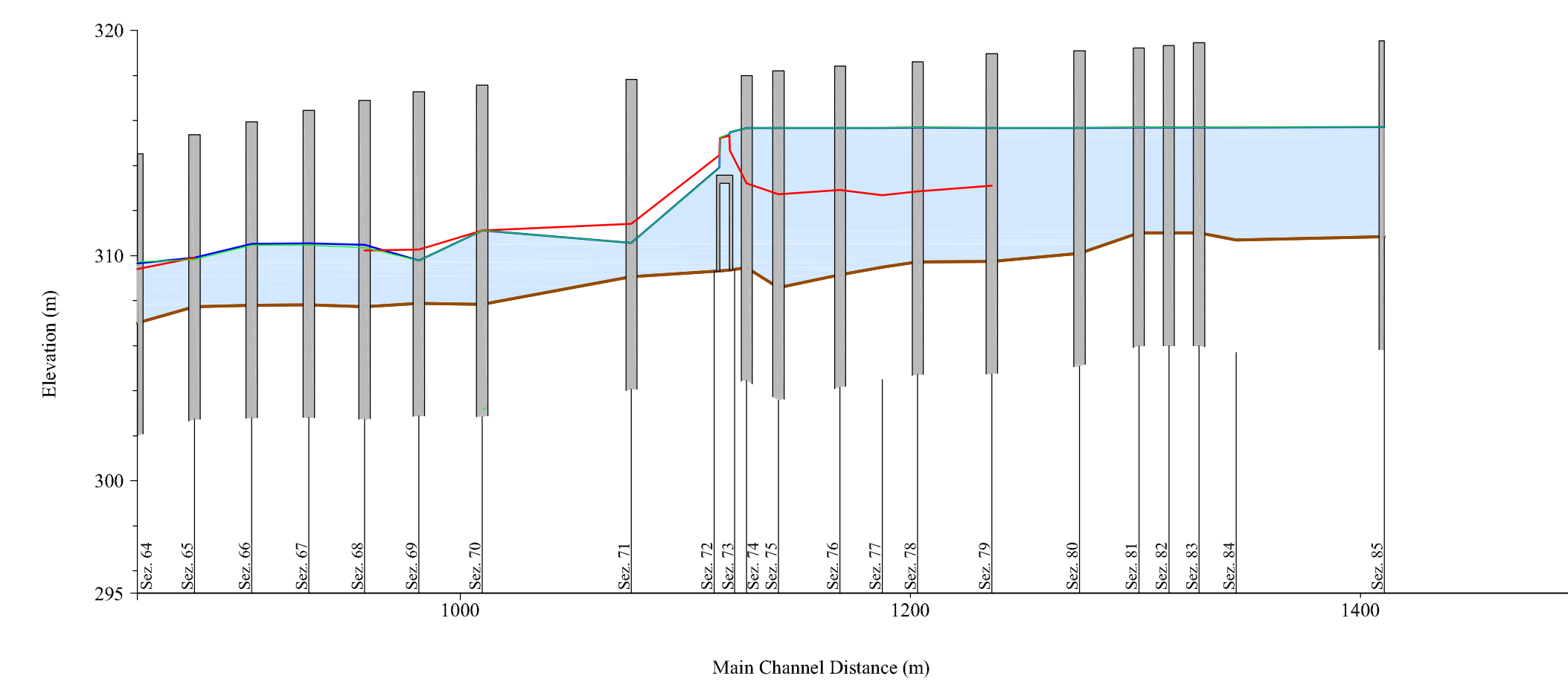
LEGENDA

- Linea fondo alveo (Thalweg)
- Profilo di piena POST OPERAM
- Profilo di piena ANTE OPERAM
- Linea altezza critica
- Manufatto in progetto
- Manufatto esistente

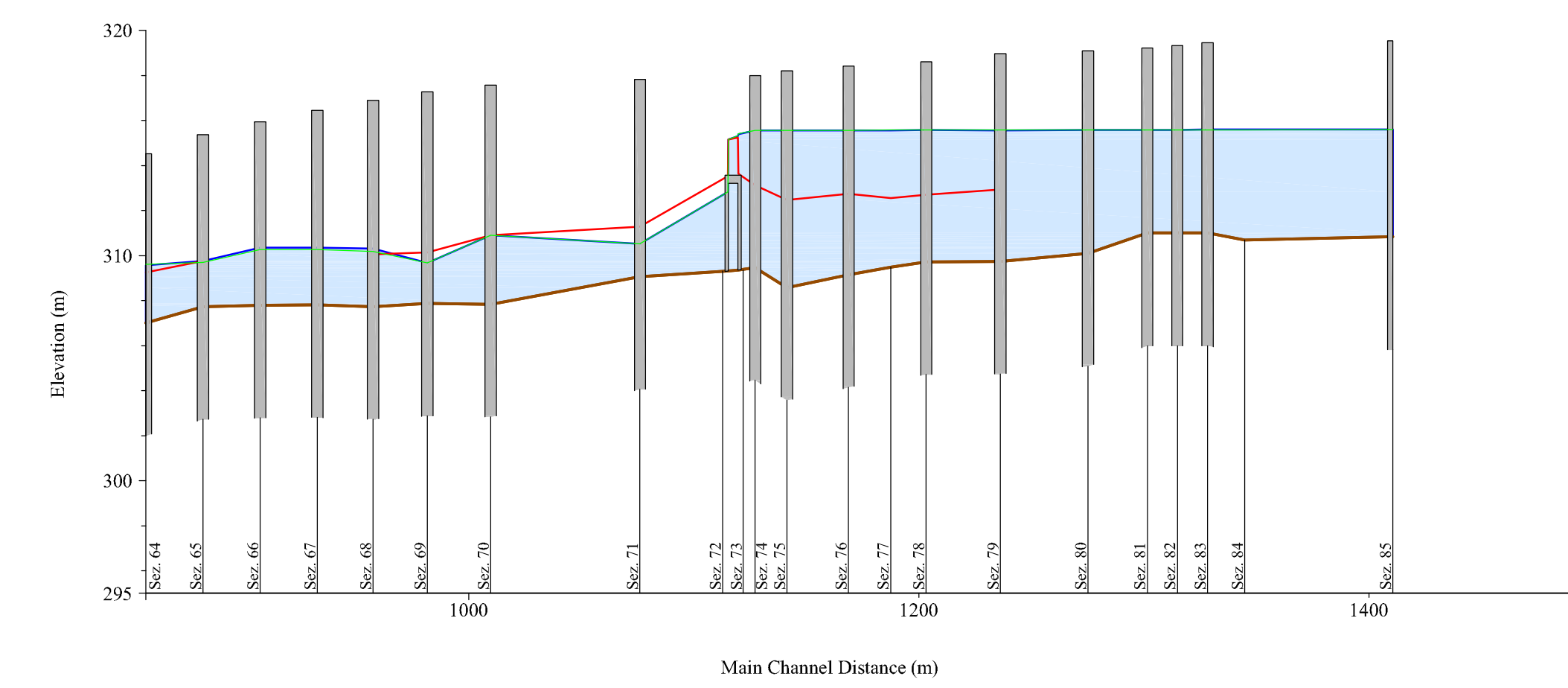
POST OPERAM TR=300 anni



POST OPERAM TR=100 anni



POST OPERAM TR=50 anni



CORRIDOIO PLURIMODALE TIRRENICO-NORD EUROPA
ITINERARIO AGRIGENTO -CALTANISSETTA-A19
S.S. N° 640 "DI PORTO EMPEDOCLE"
AMMODERNAMENTO E ADEGUAMENTO ALLA CAT. B DEL D.M. 5.11.2001
 Dal km 44+000 allo svincolo con l'A19

PROGETTO DEFINITIVO

GRUPPO DI PROGETTAZIONE

ATI:
 TECHNITAL s.p.a. (mandataria)
 S.I.S. Studio di Ingegneria Stradale s.r.l.
 DELTA Ingegneria s.r.l.
 INFRATEC s.r.l Consulting Engineering
 PROGIN s.p.a.

RESPONSABILI DI PROGETTO

Dott. Ing. M. Raccosta
 Ordine Ing. Verona n° A1665
 Prof. Ing. A. Bevilacqua
 Ordine Ing. Palermo n° 4558
 Dott. Ing. M. Carfino
 Ordine Ing. Agrigento n° A428
 Dott. Ing. N. Troccoli
 Ordine Ing. Palermo n° 336
 Dott. Ing. S. Esposito
 Ordine Ing. Roma n° 20837

IL GEOLOGO

Dott. Ing. M. Raccosta

VISTO IL RESPONSABILE DEL PROCEDIMENTO
 Dott. Ing. Massimiliano Fidenzi

VISTO IL RESPONSABILE DEL SERVIZIO PROGETTAZIONE
 Dott. Ing. Antonio Valente

DATA
 PROTOCOLLO

IDROLOGIA ED IDRAULICA -parte generale
VALLONE ARENELLA III - Viadotto Arenella III
Profili idraulici sintetici per diversi TR

CODICE PROGETTO	LO407B D 0501	NOOME FILE	ID01-IDR-PS08.dwg	REVISIONE	FOGLIO	SCALA:
CODICE ELAB.	T01ID01IDRPS08			B	DI	
D						
C						
B	REVISIONE a seguito istruttoria ANAS 19/03/07	Aprile 2007	A. Mita	F. Arciuli	C. Marro	
A	EMISSIONE	Ottobre 2006	A. Mita	F. Arciuli	C. Marro	
REV.	DESCRIZIONE	DATA	VERIFICATO RESP. TECNICO	CONTROLLATO RESP. DITINERARIO	APPROVATO RESP. DI SETTORE	