

AUTORIZZAZIONE UNICA Ex D. LGS. N. 387/2003



PROGETTO DEFINITIVO PARCO EOLICO MONTI ALÀ DEI SARDI

Titolo elaborato:

REPORT FOTOGRAFICO FABBRICATI

CC	GD	GD	EMISSIONE	12/05/23	0	0
REDATTO	CONTR.	APPROV.	DESCRIZIONE REVISIONE DOCUMENTO	DATA	REV	

PROPONENTE



PONENTE PRIME S.R.L.

VIA A. DE GASPERI N. 8
74023 GROTTAGLIE (TA)

CONSULENZA



GE.CO.D'OR S.R.L.

VIA A. DE GASPERI N. 8
74023 GROTTAGLIE (TA)

PROGETTISTA

ING. GAETANO D'ORONZIO
VIA GOITO 14 – COLOBRARO (MT)

Codice
MASA121

Formato
A4

Scala
/

Foglio
1 di 32

Indice

1	PREMESSA	3
2	REPORT FOTOGRAFICO	3

1 PREMESSA

La “**Ponente Prime s.r.l.**” è una società costituita per realizzare un impianto eolico in Sardegna, denominato “**Parco Eolico Monti Alà dei Sardi**”, nel territorio del Comune di Monti e Alà dei Sardi, (Provincia di Sassari), della potenza totale di 86,4 MW e con punto di connessione a 150 kV in corrispondenza della stazione elettrica RTN Terna “Buddusò” 150 kV nel Comune di Buddusò (SS).

A tale scopo la Ge.co.D'Or. s.r.l., società italiana impegnata nello sviluppo di impianti per la produzione di energia da fonti rinnovabili, con particolare focus nel settore dell'eolico e proprietaria della suddetta società, si è occupata della progettazione definitiva per la richiesta di Autorizzazione Unica (AU) alla costruzione e l'esercizio del suddetto impianto eolico e della relativa Valutazione d'Impatto Ambientale (VIA).

L'impianto eolico presenta una potenza totale pari a 86,4 MW ed è costituito da 12 aerogeneratori, di potenza nominale pari a 7,2 MW (modello Vestas V172 con altezza torre pari a 114 m e rotore pari a 172 m).

Il presente documento riporta il rilievo dei fabbricati presenti all'interno dell'area dell'impianto al fine di effettuare una classificazione in base all'uso attuale per applicare i relativi buffer di sicurezza come di seguito riportato e prescritto dal Piano Energetico Regione Sardegna (*4.3.3 Distanze di rispetto dagli insediamenti rurali*):

- 300 m da corpi aziendali ad utilizzazione agro-pastorale in cui sia accertata la presenza continuativa di personale in orario diurno (h. 6.00 – h. 22.00);
- 500 m da corpi aziendali ad utilizzazione agro-pastorale in cui sia accertata la presenza continuativa di personale in orario notturno (h. 22.00 – 6.00), o case rurali ad utilizzazione residenziale di carattere stagionale;
- 700 m da nuclei e case sparse nell'agro, destinati ad uso residenziale, così come definiti all'art. 82 delle NTA del PPR.

2 REPORT FOTOGRAFICO

Di seguito si riporta la tabella di sintesi dei fabbricati presenti all'interno del parco eolico Alà dei Sardi con indicazione dell'uso attuale da sopralluogo e il relativo report fotografico.

ID	Comune	Latitudine [°]	Longitudine [°]	Distanza a WTG più vicina [m]	Fg	P.lla	Stato Accatastamento	Buffer di sicurezza applicati a seguito sopralluogo
R01	Monti	40.779844°	9.398495°	954 (MA01)	29	94	D10	300
R02	Monti	40.771999°	9.402335°	594 (MA01)	33	58	F02	0
R03	Monti	40.773485°	9.382991°	786 (MA02)	32	477	C02	300
R04	Monti	40.771450°	9.381017°	570 (MA02)	32	480	D10	0
R05	Monti	40.769203°	9.380958°	325 (MA02)	32	706	C02	300
R06	Monti	40.765617°	9.370988°	952 (MA02)	34	241	A03	500
R07	Monti	40.761314°	9.375058°	629 (MA04)	34	86; 71; 72 (catasto Terreni)	n.a.	0
R08	Monti	40.761012°	9.375427°	586 (MA04)	34	83	n.a.	0
R09	Monti	40.761814°	9.371218°	864 (MA04)	34	239	C02	300
R10	Monti	40.759529°	9.370465°	756 (MA04)	34	250	A04	500
R11	Monti	40.759285°	9.369047°	852 (MA04)	34	279	C02	300
R12	Monti	40.758707°	9.369005°	833 (MA04)	34	248	A04	500
R13	Monti	40.758093°	9.367872°	903 (MA04)	39	245	A03	500
R14	Monti	40.757828°	9.368049°	885 (MA04)	39	181 (Catasto Terreni)	n.a.	300
R15	Monti	40.757477°	9.368176°	865 (MA04)	39	246	C02	300
R16	Monti	40.757228°	9.367245°	928 (MA08)	39	58	A04	500
R17	Monti	40.757525°	9.366998°	938 (MA08)	39	39	n.a.	300
R18	Monti	40.757464°	9.366624°	907 (MA08)	38	29	A03	500
R19	Monti	40.757205°	9.366542°	884 (MA08)	38	240	A03	500
R20	Monti	40.757294°	9.365927°	856 (MA08)	38	241	C02	300
R21	Monti	40.756478°	9.367398°	890 (MA08)	39	276	C02	300
R22	Monti	40.755873°	9.367213°	837 (MA08)	39	244	C06	300
R23	Monti	40.755495°	9.367140°	809 (MA08)	39	242	C02	300
R24	Monti	40.755460°	9.367378°	821 (MA08)	39	59	A03	500
R25	Monti	40.757272°	9.365486°	830 (MA08)	38	335 (Catasto Terreni)	n.a.	0

ID	Comune	Latitudine [°]	Longitudine [°]	Distanza a WTG più vicina [m]	Fg	P.lla	Stato Accatastamento	Buffer di sicurezza applicati a seguito sopralluogo
R26	Monti	40.757057°	9.364963°	782 (MA08)	38	335; 345 (Catasto Terreni)	n.a.	300
R27	Monti	40.759937°	9.366546°	1075 (MA04)	34	53 (Catasto Terreni)	n.a.	300
R28	Monti	40.759681°	9.365011°	1025 (MA08)	38	330	A04	500
R29	Monti	40.761654°	9.364596°	1201 (MA08)	31	89; 99 (Catasto Terreni)	n.a.	0
R30	Monti	40.763631°	9.362368°	1356 (MA08)	31	160	A04	500
R31	Monti	40.763543°	9.362192°	1344 (MA08)	31	440	C02	300
R32	Monti	40.763425°	9.362140°	1330 (MA08)	31	439	C02	300
R33	Monti	40.763500°	9.361854°	1335 (MA08)	31	515 (Catasto Terreni)	n.a.	0
R34	Monti	40.762061°	9.361357°	1170 (MA08)	31	354; 353	C02	300
R35	Monti	40.761187°	9.360982°	1068 (MA08)	31	67	n.a.	0
R36	Monti	40.760609°	9.359950°	994 (MA08)	38	301	A04	500
R37	Monti	40.760543°	9.359316°	985 (MA08)	31	362	A04	500
R38	Monti	40.760513°	9.359164°	980 (MA08)	31	363	F02	0
R39	Monti	40.760482°	9.358800°	977 (MA08)	31	397; 396; 395	A04	500
R40	Monti	40.760445°	9.357124°	985 (MA08)	31	455 (Catasto Terreni)	n.a.	0
R41	Monti	40.759817°	9.359032°	903 (MA08)	38	317	C02	300
R42	Monti	40.758893°	9.358374°	802 (MA08)	38	269 (Catasto Terreni)	n.a.	300
R43	Monti	40.758830°	9.358290°	795 (MA08)	38	294	A03	500
R44	Monti	40.758628°	9.355800°	817 (MA08)	38	186 (Catasto Terreni)	n.a.	0
R45	Monti	40.758136°	9.360094°	723 (MA08)	38	235	C02	0
R46	Monti	40.758602°	9.360851°	785 (MA08)	38	295; 328	C02	300
R47	Monti	40.756309°	9.353853°	671 (MA08)	36	195	E07	500
R48	Monti	40.753572°	9.352701°	568 (MA08)	38	318	A04	500
R49	Monti	40.753184°	9.351992°	610 (MA08)	38	303; 312; 313	C07	300
R50	Ala dei Sardi	40.739278°	9.362851°	917 (MA10)	5	105	D10	300

ID	Comune	Latitudine [°]	Longitudine [°]	Distanza a WTG più vicina [m]	Fg	P.lla	Stato Accatastamento	Buffer di sicurezza applicati a seguito sopralluogo
R51	Ala dei Sardi	40.737235°	9.355224°	425 (MA10)	5	59 (Catasto Terreni)	n.a.	0
R52	Ala dei Sardi	40.731365°	9.342361°	634 (MA05)	5	146	C02	300
R53	Ala dei Sardi	40.731141°	9.342214°	612 (MA05)	5	151 (Catasto Terreni)	n.a.	300
R54	Ala dei Sardi	40.728528°	9.339553°	413 (MA05)	5	117 (Catasto Terreni)	n.a.	0
R55	Ala dei Sardi	40.725194°	9.335859°	570 (MA05)	4	276	C02	0
R56	Ala dei Sardi	40.723509°	9.335765°	621 (MA05)	4	210 (Catasto Terreni)	n.a.	0
R57	Ala dei Sardi	40.721352°	9.362336°	671 (MA12)	7	5 (Catasto Terreni)	n.a.	0
R58	Ala dei Sardi	40.717167°	9.351288°	794 (MA11)	5	36 (Catasto Terreni)	n.a.	0
R59	Ala dei Sardi	40.715468°	9.362365°	620 (MA07)	17	141; 142	D01	300
R60	Ala dei Sardi	40.711222°	9.354209°	695 (MA11)	17	136	D01	300
R61	Ala dei Sardi	40.710743°	9.353738°	660 (MA11)	17	139	D01	300
R62	Ala dei Sardi	40.710295°	9.353606°	655 (MA11)	17	138	D01	500
R63	Ala dei Sardi	40.712079°	9.348282°	211 (MA11)	16	7 (Catasto Terreni)	n.a.	0
R64	Ala dei Sardi	40.709209°	9.367612°	331 (MA07)	17	140 (Catasto Terreni)	n.a.	0
R65	Ala dei Sardi	40.707229°	9.366925°	398 (MA07)	17	162	D10	300
R66	Ala dei Sardi	40.709249°	9.371031°	615 (MA07)	17	11	A03	0
R67	Ala dei Sardi	40.708849°	9.371122°	629 (MA07)	17	10 (Catasto Terreni)	n.a.	500
R68	Ala dei Sardi	40.708693°	9.370843°	609 (MA07)	17	140 (Catasto Terreni)	n.a.	500
R69	Ala dei Sardi	40.708802°	9.371634°	671 (MA07)	7	34	D10	500
R70	Ala dei Sardi	40.708628°	9.373272°	813 (MA07)	8	38	C02	300
R71	Ala dei Sardi	40.708885°	9.374246°	888 (MA07)	8	41 (Catasto Terreni)	n.a.	300
R72	Ala dei Sardi	40.708641°	9.373857°	860 (MA07)	8	42	C02	300
R73	Ala dei Sardi	40.707733°	9.372913°	616 (MA07)	17	150	C02	0
R74	Ala dei Sardi	40.707737°	9.371141°	658 (MA07)	17	166	A04	500
R75	Ala dei Sardi	40.707540°	9.371031°	648 (MA06)	17	164	C02	300
R76	Ala dei Sardi	40.707733°	9.372913°	747 (MA06)	8	9	D01	300

ID	Comune	Latitudine [°]	Longitudine [°]	Distanza a WTG più vicina [m]	Fg	P.lla	Stato Accatastamento	Buffer di sicurezza applicati a seguito sopralluogo
R77	Monti	40.744515°	9.363047°	862 (MA08)	38	320	D10	500
R78	Monti	40.744563°	9.363421°	870 (MA08)	38	321	D10	500
R79	Monti	40.745030°	9.363641°	835 (MA08)	38	323	D10	300
R80	Monti	40.745029°	9.364004°	850 (MA08)	38	324	D10	300
R81	Monti	40.744872°	9.363365°	840 (MA08)	38	322	D10	300
R82	Monti	40.744320°	9.365320°	978 (MA08)	38	332	D10	300
R83	Monti	40.754773°	9.349547°	346 (MA11)	36	194	C02	300
R84	Monti	40.754612°	9.349789°	356 (MA11)	36	193	A04	300
R85	Monti	40.754448°	9.349971°	365 (MA11)	36	206	C02	300
R86	Monti	40.754446°	9.350388°	392 (MA11)	36	212	D10	300
R87	Monti	40.754149°	9.349539°	323 (MA11)	36	199	F02	0
R88	Monti	40.753823°	9.350470°	393 (MA11)	36	35 (Catasto Terreni)	n.a.	300
R89	Monti	40.748266°	9.345335°	572 (MA11)	37	15	D10	300
R90	Monti	40.759950°	9.348283°	750 (MA11)	31	327	C02	300
R91	Monti	40.759611°	9.348069°	711 (MA11)	31	329	C07	300
R92	Ala dei Sardi	40.700033°	9.368530°	301 (MA06)	17	105 (Catasto Terreni)	n.a.	0
R93	Ala dei Sardi	40.706039°	9.364537°	470 (MA06)	17	90 (Catasto Terreni)	n.a.	0

Tabella 2.1: Elenco fabbricati fotografati all'interno del Parco Eolico Alà dei Sardi



Foto 1a: R1-Buffer 300 m



Foto 2a: R2-Buffer 0 m



Foto 3a: R3-Buffer 300 m



Foto 4a: R4-Buffer 0 m



Foto 5a: R5-Buffer 300 m



Foto 6a: R6-Buffer 500 m



Foto 7b: R7-Buffer 0 m



Foto 8a: R8-Buffer 0 m

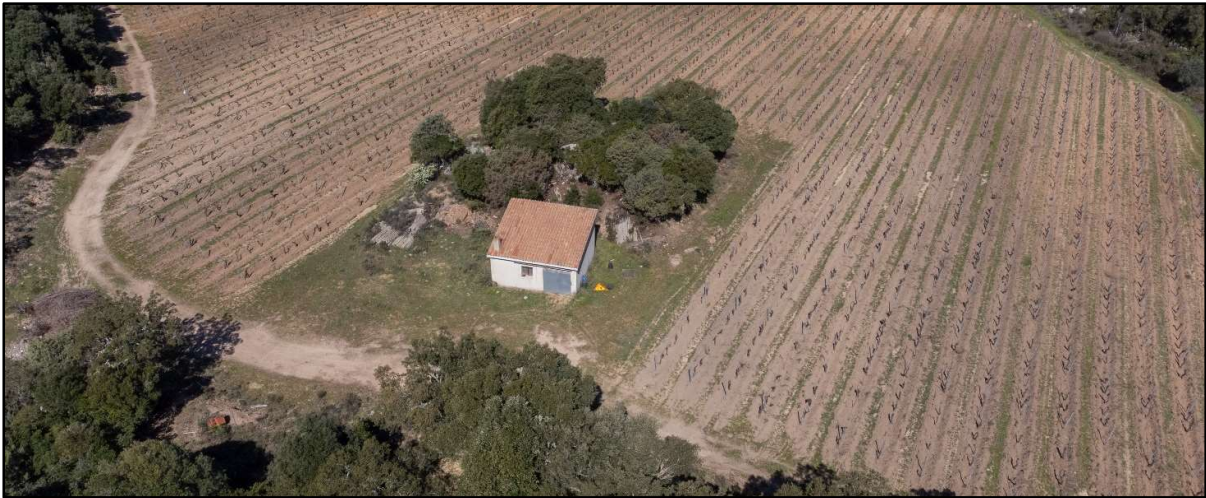


Foto 9a: R9-Buffer 300 m



Foto 10a: R10-Buffer 500 m



Foto 11a: R11-Buffer 300 m



Foto 12a: R12- Buffer 500 m



Foto 13a: R13-Buffer 500 m

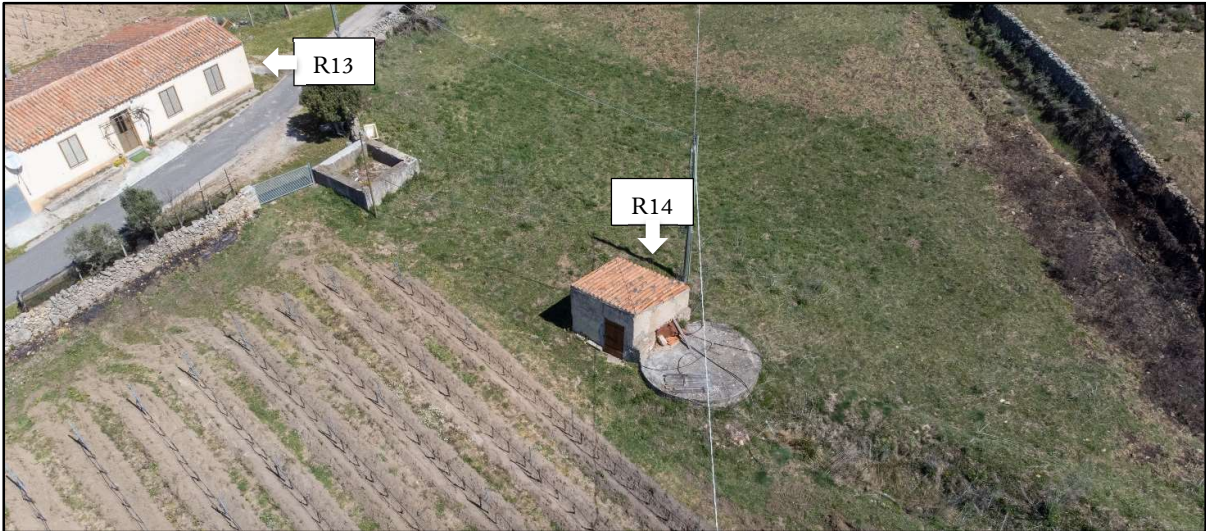


Foto 14a: R13-Buffer 500 m; R14-Buffer 300m



Foto 15a: R15-Buffer 300 m



Foto 16a: R16- Buffer 500 m; R17-Buffer 300 m; R18- Buffer 500 m; R19- Buffer 500 m



Foto 17a: R16- Buffer 500 m; R17-Buffer 300 m; R18- Buffer 500 m; R19- Buffer 500 m; R20-Buffer 300 m



Foto 18a: R20-Buffer 300 m



Foto 19a: R21-Buffer 300 m

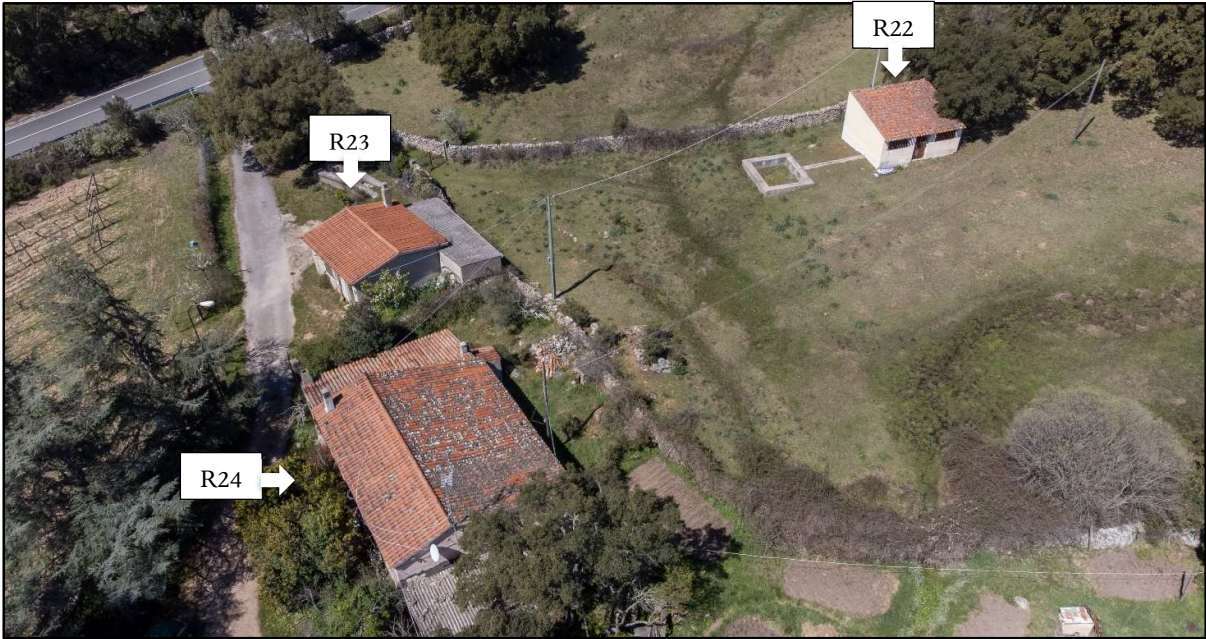


Foto 20a: R22-Buffer 300 m; R23-Buffer 300m; R24-Buffer 500 m



Foto 21a: R23-Buffer 300m; R24-Buffer 500 m

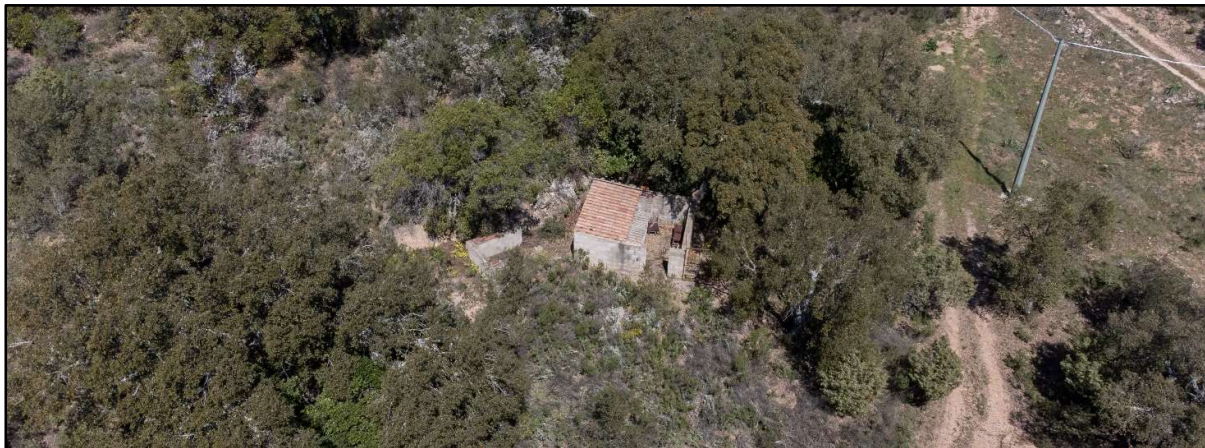


Foto 22a: R25-Buffer 0 m



Foto 23a: R26-Buffer 300 m



Foto 24a: R27-Buffer 300 m



Foto 25a: R28-Buffer 500 m



Foto 26a: R29-Buffer 0 m



Foto 27a: R30-Buffer 500 m; R31-Buffer 300 m; R32-Buffer 300 m



Foto 28a: R33-Buffer 0 m



Foto 29a: R34-Buffer 300 m



Foto 30a: R35-Buffer 0 m



Foto 31a: R36-Buffer 500 m



Foto 32a: R37-Buffer 500 m; R38-Buffer 0 m; R39-Buffer 500m



Foto 33a: R40-Buffer 0 m



Foto 34a: R41-Buffer 300 m



Foto 35a: R42-Buffer 300 m: R43-Buffer 500 m

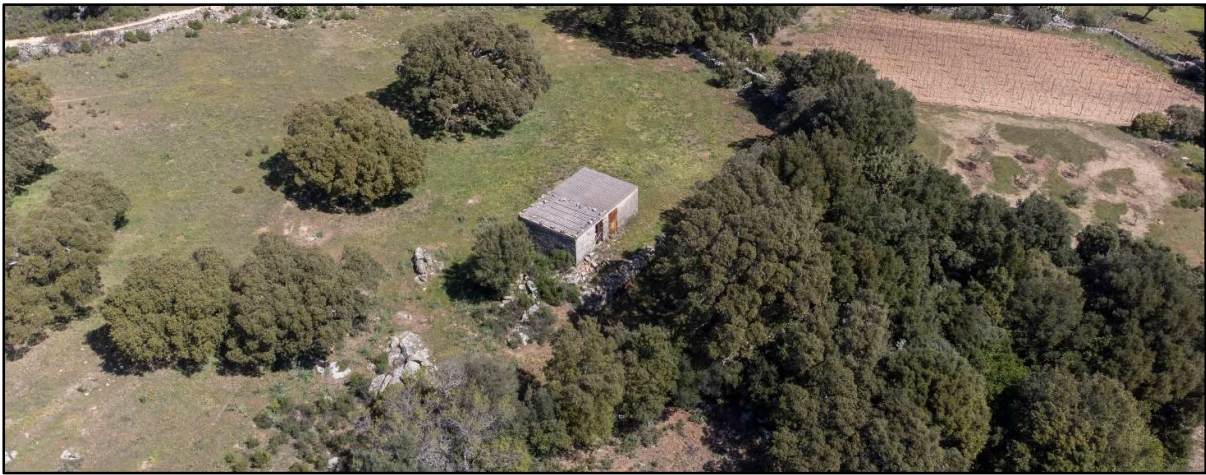


Foto 36a: R44-Buffer 0 m



Foto 37a: R45-Buffer 0 m



Foto 38a: R46-Buffer 300 m



Foto 39a: R47- Buffer 500 m



Foto 40a: R48-Buffer 500 m



Foto 41a: R49-Buffer 300 m



Foto 42a: R50-Buffer 300 m



Foto 43a: R51-Buffer 0 m



Foto 44a: R52-Buffer 300 m; R53-Buffer 300 m



Foto 45a: R54-Buffer 0 m



Foto 46a: R55-Buffer 0 m



Foto 47a: R56-Buffer 0 m



Foto 48a: R57-Buffer 0 m



Foto 49a: R58-Buffer 0 m



Foto 50a: R59-Buffer 300 m



Foto 51a: R60-Buffer 300 m; R61-Buffer 300 m; R62-Buffer 500 m

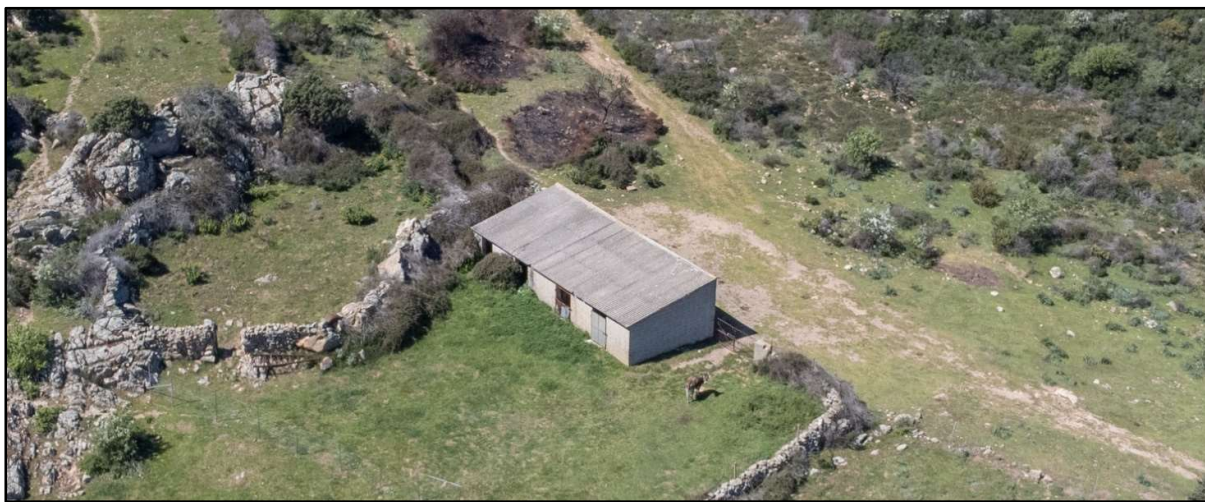


Foto 52a: R63- Buffer 0 m



Foto 53a: R64-Buffer 0 m



Foto 54a: R65-Buffer 300 m



Foto 55a: R66-Buffer 0 m; R67-Buffer 500 m; R68-Buffer 500 m; R69-Buffer 500 m



Foto 55b: R66-Buffer 0 m; R67-Buffer 500 m; R68-Buffer 500 m; R69-Buffer 500 m



Foto 56a: R70-Buffer 300 m; R71-Buffer 300 m; R72-Buffer 300 m

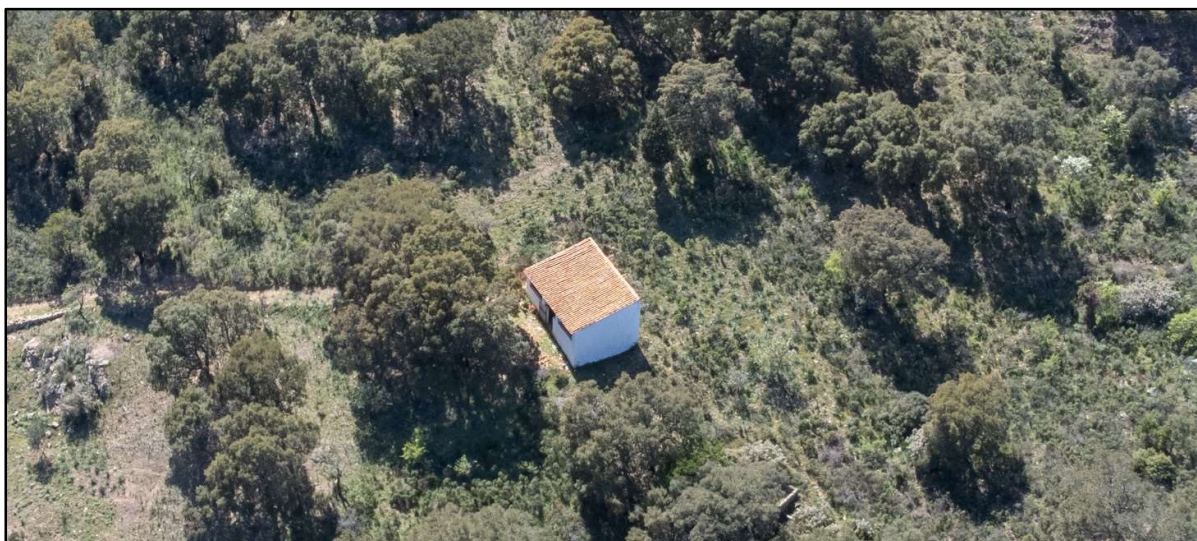


Foto 57a: R73-Buffer 0 m



Foto 58a: R74-Buffer 500 m; R75-Buffer 300 m



Foto 59a: R76-Buffer 300 m



Foto 60a: R77-Buffer 500 m; R78-Buffer 500 m; R79 Buffer 300 m; R80-Buffer 300 m



Foto 61a: R77-Buffer 500 m; R78-Buffer 500 m; R79-Buffer 300 m; R80-Buffer 300 m; R81-Buffer 300 m



Foto 62a: R82-Buffer 300 m



Foto 63a: R83-Buffer 300 m; R84-Buffer 300 m; R85-Buffer 300 m; R86-Buffer 300 m; R87-Buffer 0 m; R88-Buffer 300 m



Foto 63b: R83-Buffer 300 m; R84-Buffer 300 m; R85-Buffer 300 m; R86-Buffer 300 m; R87-Buffer 0 m



Foto 64a: R89-Buffer 300 m



Foto 65a: R90-Buffer 300 m; R91-Buffer 300 m



Foto 66a: R92-Buffer 0 m



Foto 67a: R93-Buffer 0 m