

- Legenda**
- Aerogeneratore MA XX
 - Rotore D 172 m
 - Piazzola di montaggio
 - Viabilità di progetto
 - Linea MT 33 kV
 - Linea AT 150 kV
 - SEU 15033 kV
 - SE RTN 150 kV Buddusò
 - Limiti comuni Sardegna
 - Usi del suolo Ispra
 - Acque dolci (laghi, stagni)
 - Arbusti spinosi emisferici corsico-sardi
 - Cave
 - Città, centri abitati
 - Colture di tipo estensivo e sistemi agricoli complessi
 - Foreste mediterranee ripariali a frassino
 - Formazione a olivastro e carrubo
 - Gallerie a tamerice e oleandri
 - Gallerie di salice bianco
 - Garighe e macchie mesomediterranee silicicole
 - Lagune e canali artificiali
 - Leccete sarde
 - Macchia bassa a Calicotome sp. pl.
 - Macchia bassa a olivastro e lentisco
 - Matorral ad olivastro e lentisco
 - Matorral di ginepri
 - Matorral di querce sempreverdi
 - Oliveti
 - Pascolo alberato in Sardegna (Dehesa)
 - Piantagioni di conifere
 - Pratelli silicicoli mediterranei
 - Praterie mesiche del piano collinare
 - Prati mediterranei subnitrofilii (incl. vegetazione mediterranea e submediterranea postcolturale)
 - Querceti a querce caducifoglie con Q. pubescens, Q. pubescens subsp. pubescens (=Q. virgiliana) e Q. dalechampii dell'Italia peninsulare ed insulare
 - Querceti a roverella con Q. pubescens subsp. pubescens (=Q. virgiliana), Q. congesta della Sardegna e Corsica
 - Rupi della Sardegna e della Corsica
 - Rupi mediterranee
 - Saliceti collinari planiziali e mediterraneo montani
 - Seminativi intensivi e continui
 - Siti industriali attivi
 - Sugherete tirreniche
 - Vegetazione dei canneti e di specie simili
 - Vigneti

AUTORIZZAZIONE UNICA Ex D. LGS. N. 387 / 2003

**PROGETTO DEFINITIVO
PARCO EOLICO MONTI ALÀ DEI SARDI**

Titolo elaborato:
CARTA D'USO DEL SUOLO CON AREA D'IMPIANTO

RB	GD	CD	EMISSIONE	12/05/23	0	0
REDATTO	CONTR.	APPROV.	DESCRIZIONE REVISIONE DOCUMENTO	DATA	REV	

PROPRONTE

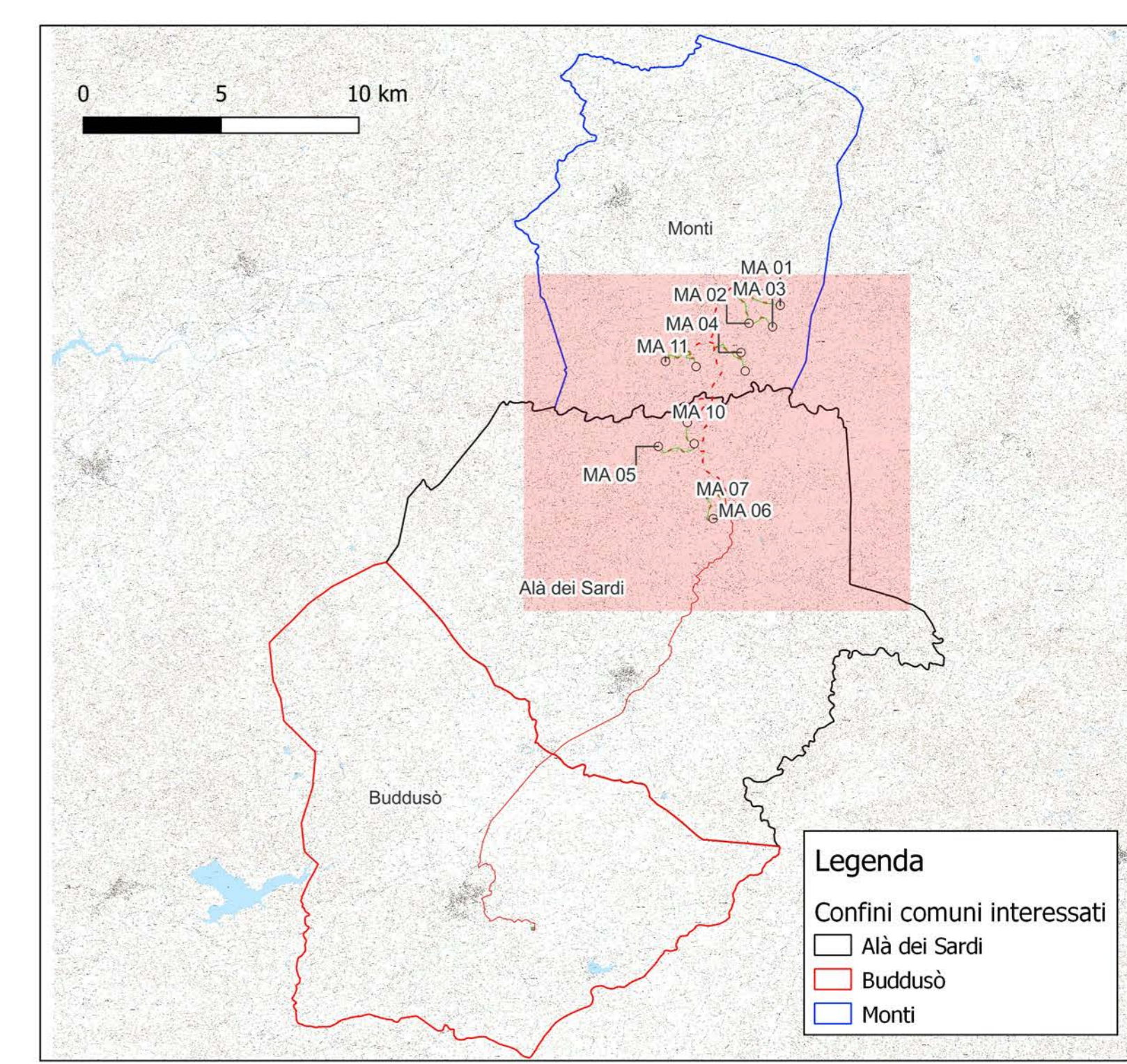
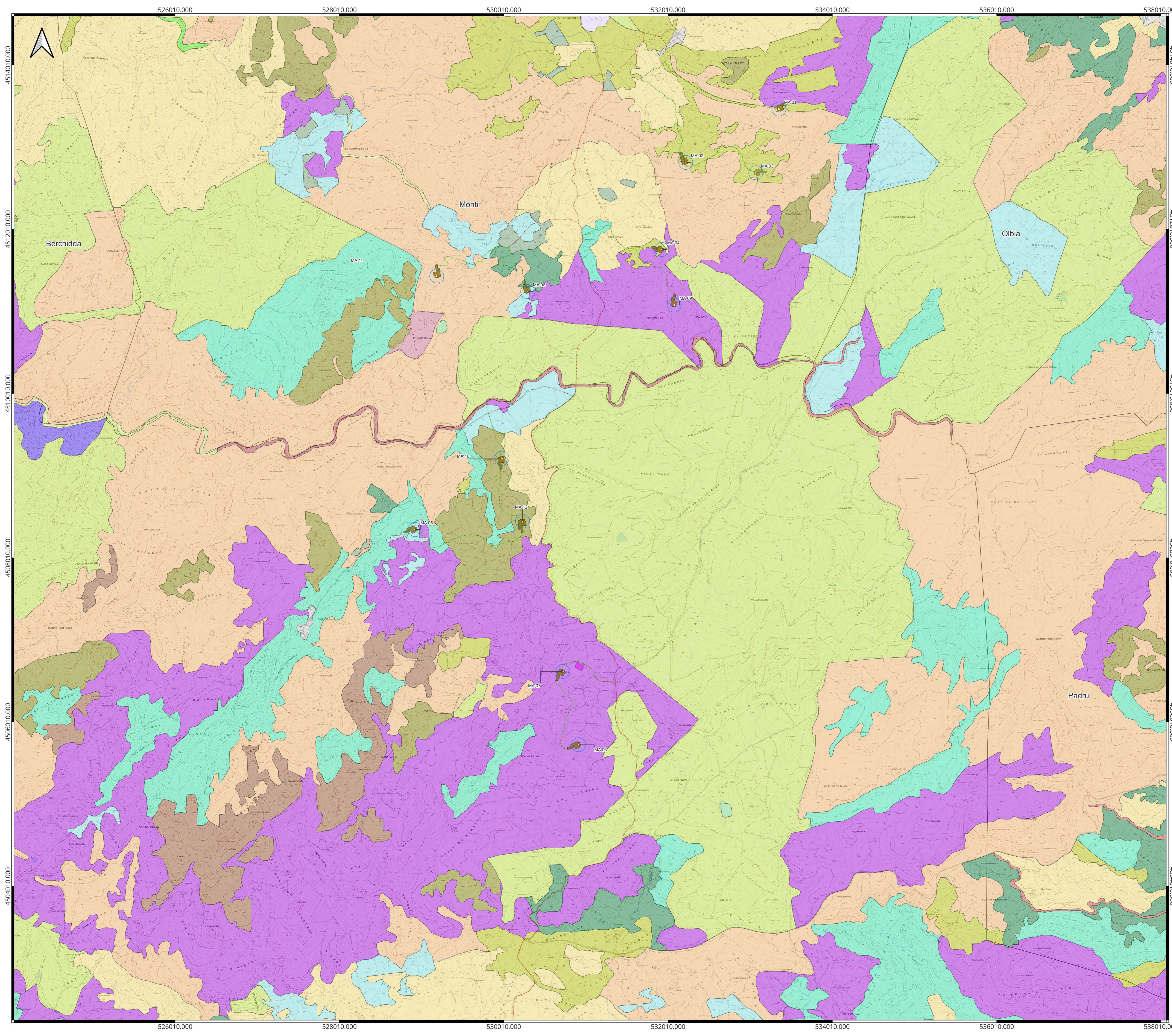
PONENTE PRIME S.R.L.
VIA A. DE GASPERI N. 8
74023 GROTTAGLIE (TA)

CONSULENZA

GE.CO.D'OR S.R.L.
VIA A. DE GASPERI N. 8
74023 GROTTAGLIE (TA)

PROGETTISTA
ING. GAETANO D'ORONZIO
VIA GOITO 14 - COLOBRARO (MT)

Codice MASA103 Formato A0 Scala 1:30.000 Foglio 1 di 3



- Legenda**
- Aerogeneratore MA XX
 - Rotore D 172 m
 - Piazzola di montaggio
 - Viabilità di progetto
 - Linea MT 33 kV
 - Linea AT 150 kV
 - SEU 15033 kV
 - Limiti comuni Sardegna
- Uso del suolo Ispra**
- Acque dolci (laghi, stagni)
 - Città, centri abitati
 - Colture di tipo estensivo e sistemi agricoli complessi
 - Foreste mediterranee ripariali a frassino
 - Gallerie a tamerice e olandri
 - Garighe e macchie mesomediterranee silicicole
 - Lecce sarde
 - Macchia bassa a Calicotome sp. pl.
 - Macchia bassa a olivastro e lentisco
 - Matorral di querce sempreverdi
 - Pascolo alberato in Sardegna (Dehesa)
 - Piantagioni di conifere
 - Pratelli silicicoli mediterranei
 - Praterie mesiche del piano collinare
 - Prati mediterranei subnitrofilii (incl. vegetazione mediterranea e submediterranea postcolturale)
 - Querceti a roverella con Q. pubescens subsp. pubescens (=Q. virgiliana), Q. congesta della Sardegna e Corsica
 - Rupi della Sardegna e della Corsica
 - Rupi mediterranee
 - Saliceti collinari planiziali e mediterraneo montani
 - Sugherete tirreniche
 - Vigneti

AUTORIZZAZIONE UNICA EX D. LGS. N. 387 / 2003

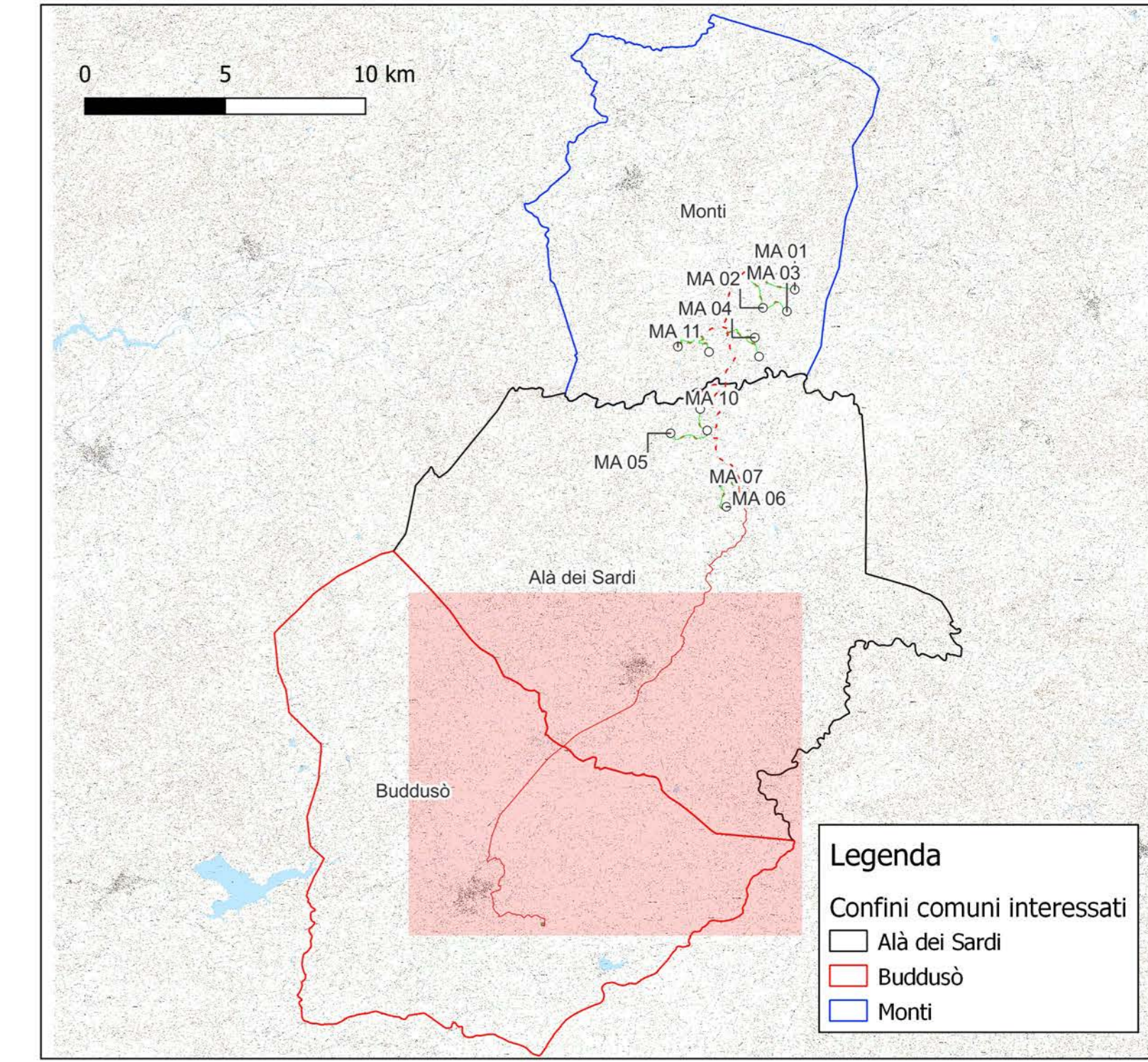
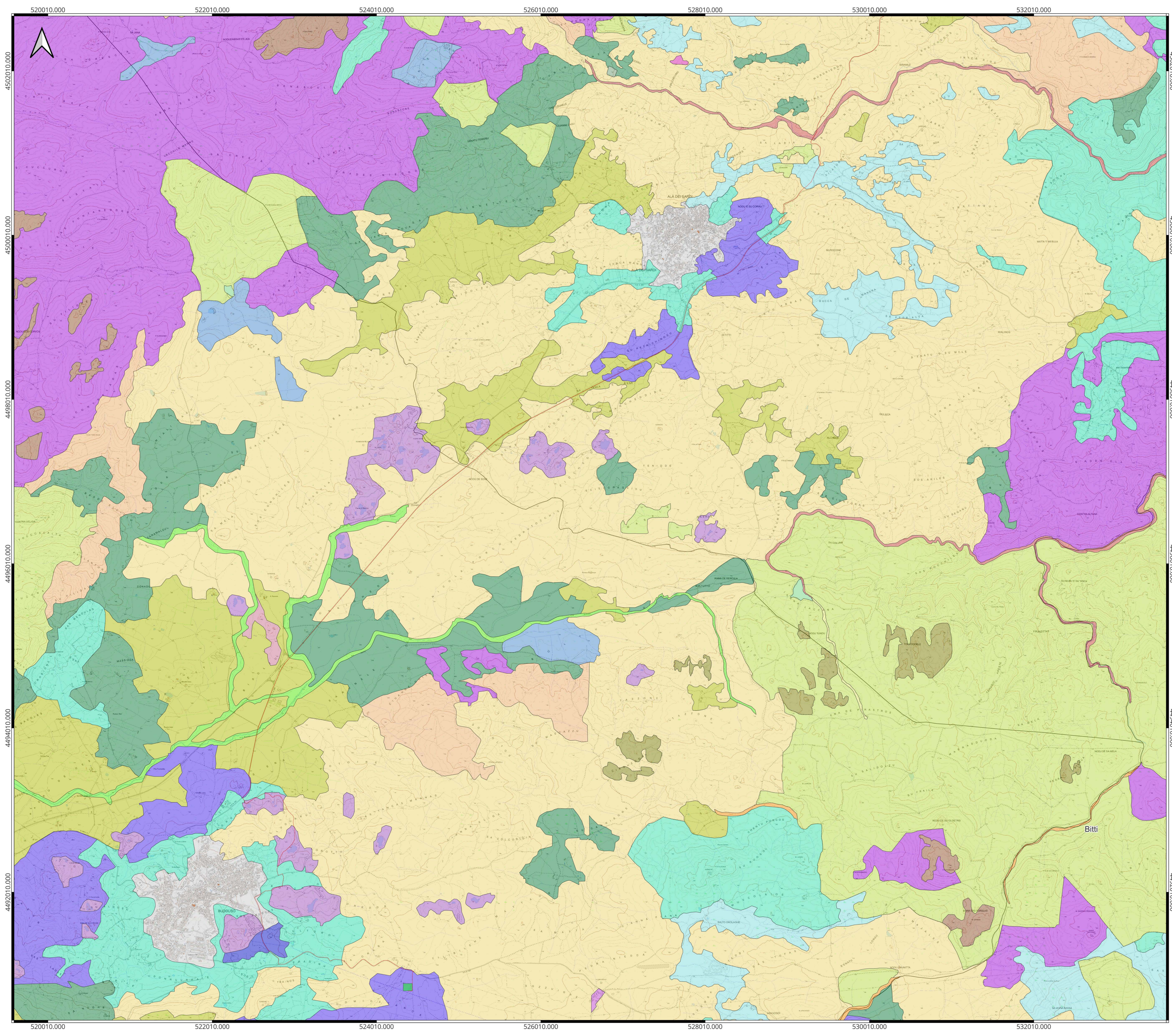
**PROGETTO DEFINITIVO
PARCO EOLICO MONTI ALÀ DEI SARDI**

Titolo elaborato:
CARTA D'USO DEL SUOLO CON AREA D'IMPIANTO

RB	GD	GD	EMISSIONE	12/05/23	0	0
REDDATTO	CONTR.	APPROV.	DESCRIZIONE REVISIONE DOCUMENTO	DATA	REV	

 PROPONENTE PONENTE PRIME S.R.L. VIA A. DE GASPERI N. 8 74023 GROTTAGLIE (TA)	 CONSULENZA GE.CO.D'OR S.R.L. VIA A. DE GASPERI N. 8 74023 GROTTAGLIE (TA)
PROGETTISTA ING. GAETANO D'ORONZIO VIA GOITO 14 - COLOBRARO (MT)	

Codice MASA103	Formato A0	Scala 1:15.000	Foglio 2 di 3
-------------------	---------------	-------------------	------------------



- Legenda**
- Linea AT 150 kV
 - SE RTN 150 kV Buddusò
 - Limiti comuni Sardegna
- Uso del suolo Ispra**
- Acque dolci (laghi, stagni)
 - Cave
 - Città, centri abitati
 - Colture di tipo estensivo e sistemi agricoli complessi
 - Foreste mediterranee ripariali a frassino
 - Formazione a olivastro e carrubo
 - Gallerie a tamerice e oleandri
 - Garighe e macchie mesomediterranee silicicole
 - Lecce sarde
 - Macchia bassa a olivastro e lentisco
 - Matorral di querce sempreverdi
 - Oliveti
 - Pascolo alberato in Sardegna (Dehesa)
 - Piantagioni di conifere
 - Pratelli silicicoli mediterranei
 - Praterie mesiche del piano collinare
 - Prati mediterranei subnitrifili (incl. vegetazione mediterranea e submediterranea postcolturale)
 - Querceti a roverella con Q. pubescens subsp. pubescens (=Q. virgiliana), Q. congesta della Sardegna e Corsica
 - Rupi della Sardegna e della Corsica
 - Rupi mediterranee
 - Saliceti collinari planiziali e mediterraneo montani
 - Siti industriali attivi
 - Sugherete tirreniche
 - Vegetazione dei canneti e di specie simili
 - Vigneti



**PROGETTO DEFINITIVO
PARCO EOLICO MONTI ALÀ DEI SARDI**

Titolo elaborato:
CARTA D'USO DEL SUOLO CON AREA D'IMPIANTO

RB	GD	GD	EMISSIONE	12/05/23	0	0	
REDATTO	CONTR.	APPROV.	DESCRIZIONE	REVISIONE	DOCUMENTO	DATA	REV
PROPONENTE			CONSULENZA				
 PONENTE PRIME S.R.L. VIA A. DE GASPERI N. 8 74023 GROTTAGLIE (TA)			 GE.CO.D'OR S.R.L. VIA A. DE GASPERI N. 8 74023 GROTTAGLIE (TA)				
			PROGETTISTA ING. GAETANO D'ORONZIO VIA GOITO 14 – COLOBRARO (MT)				