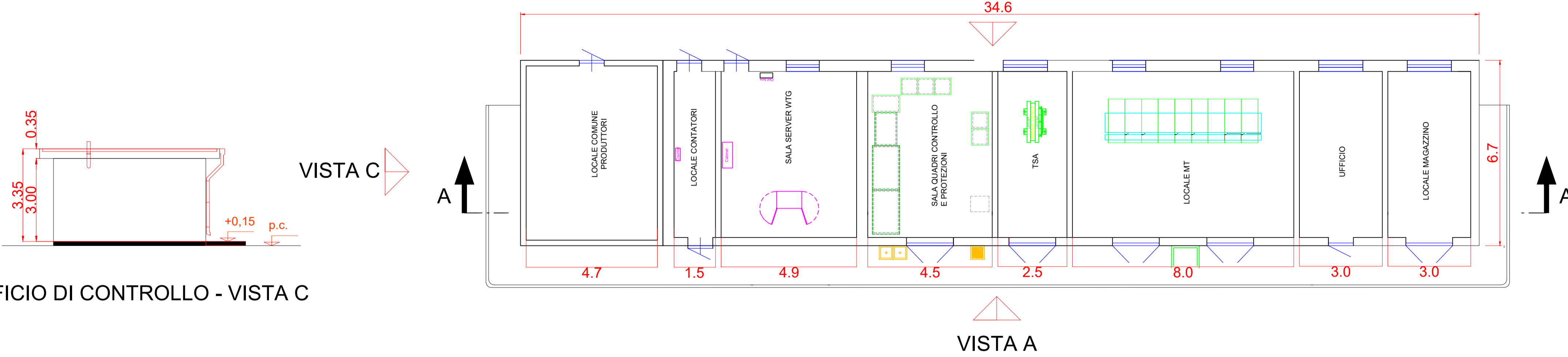
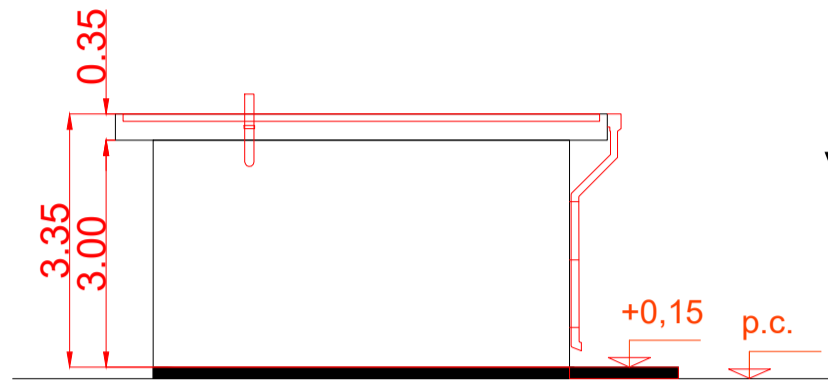


EDIFICIO DI CONTROLLO

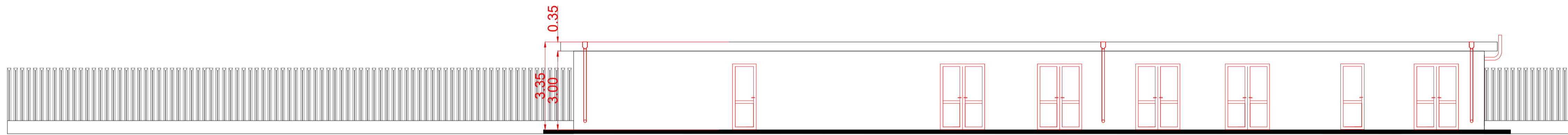
VISTA B



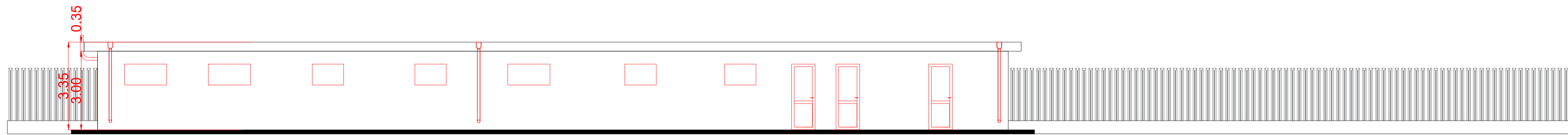
EDIFICIO DI CONTROLLO - VISTA C



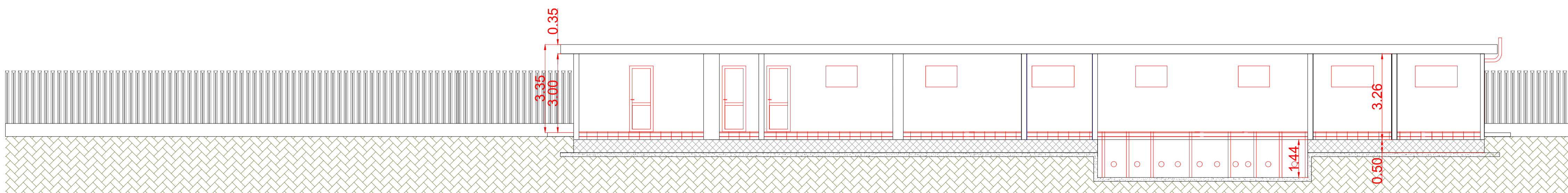
EDIFICIO DI CONTROLLO - VISTA A



EDIFICIO DI CONTROLLO - VISTA B



EDIFICIO DI CONTROLLO - SEZIONE A-A



AUTORIZZAZIONE UNICA EX D. LGS. N. 387/2003



PROGETTO DEFINITIVO  
PARCO EOLICO MONTI ALA' DEI SARDI

Titolo elaborato:

SOTTOSTAZIONE ELETTRICA UTENTE - PIANTE, PROSPETTI E SEZIONI

MT	TL	GD	Prima Emissione	12/05/2023	00
REDATTO	CONTR.	APPROV.	DESCRIZIONE REVISIONE DOCUMENTO	DATA	REV

PROPONENTE



**PONENTE PRIME S.R.L.**  
Via A. De Gasperi n.8  
74023 Grottaglie (TA)

CONSULENZA



**GE.CO.D'OR. S.R.L.**  
Via A. De Gasperi n.8  
74023 Grottaglie (TA)

PROGETTISTA  
Ing. Gaetano D'Oronzio  
Via Goito 14 - Colobraro (MT)