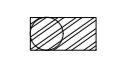

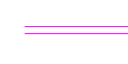


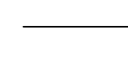

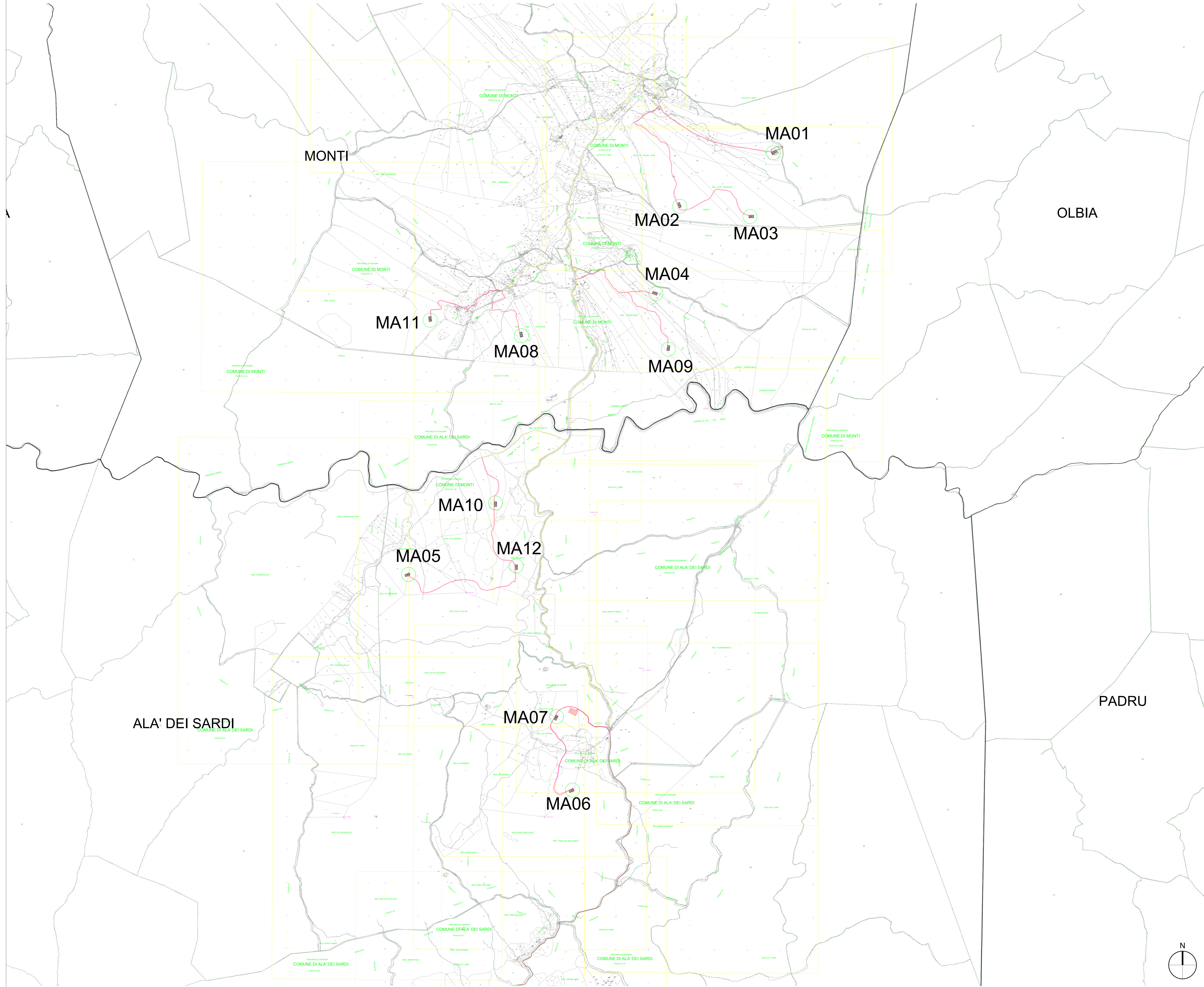


LEGENDA

-  MA n°...
Piazzola di esercizio
-  Rotore WTG - D = 172 m
-  Ingombro viabilità di progetto
-  Linea MT su strada esistente e di nuova realizzazione
-  Linea AT su strada esistente e di nuova realizzazione
-  Confini Comunali
-  SEU



AUTORIZZAZIONE UNICA EX D. LGS. N. 387/2003



PROGETTO DEFINITIVO
PARCO EOLICO MONTI ALA' DEI SARDI

Titolo elaborato:
PLANIMETRIA GENERALE IMPIANTO (ESERCIZIO) SU CATASTALE

CG	GD	GD	Prima emissione	12/05/2023	00
REDATTO	CONTR.	APPROV.	DESCRIZIONE	REVISIONE DOCUMENTO	DATA REV

<p>PROPONENTE</p>  <p>PONENTE PRIME S.R.L. Via A. De Gasperi n.8 74023 Grottaglie (TA)</p>	<p>CONSULENZA</p>  <p>GE.CO.D'OR S.R.L. Via A. De Gasperi n.8 74023 Grottaglie (TA)</p> <p>PROGETTISTA Ing. Gaetano D'Oronzio Via Goito 14 - Colobraro (MT)</p>
---	---

