

AUTORIZZAZIONE UNICA Ex D. LGS. N. 387 / 2003





**PROGETTO DEFINITIVO
PARCO EOLICO MONTI ALÀ DEI SARDI**

Titolo elaborato:
INQUADRAMENTO GENERALE SU CTR

RE	CD	GD	EMISSIONE	12/05/23	0	0
REDATTO	CONTR.	APPROV.	DESCRIZIONE REVISIONE DOCUMENTO	DATA	REV	

PROPONENTE



PONENTE PRIME S.R.L.
Via A. De Gasperi N. 8
74023 GROTTAGLIE (TA)

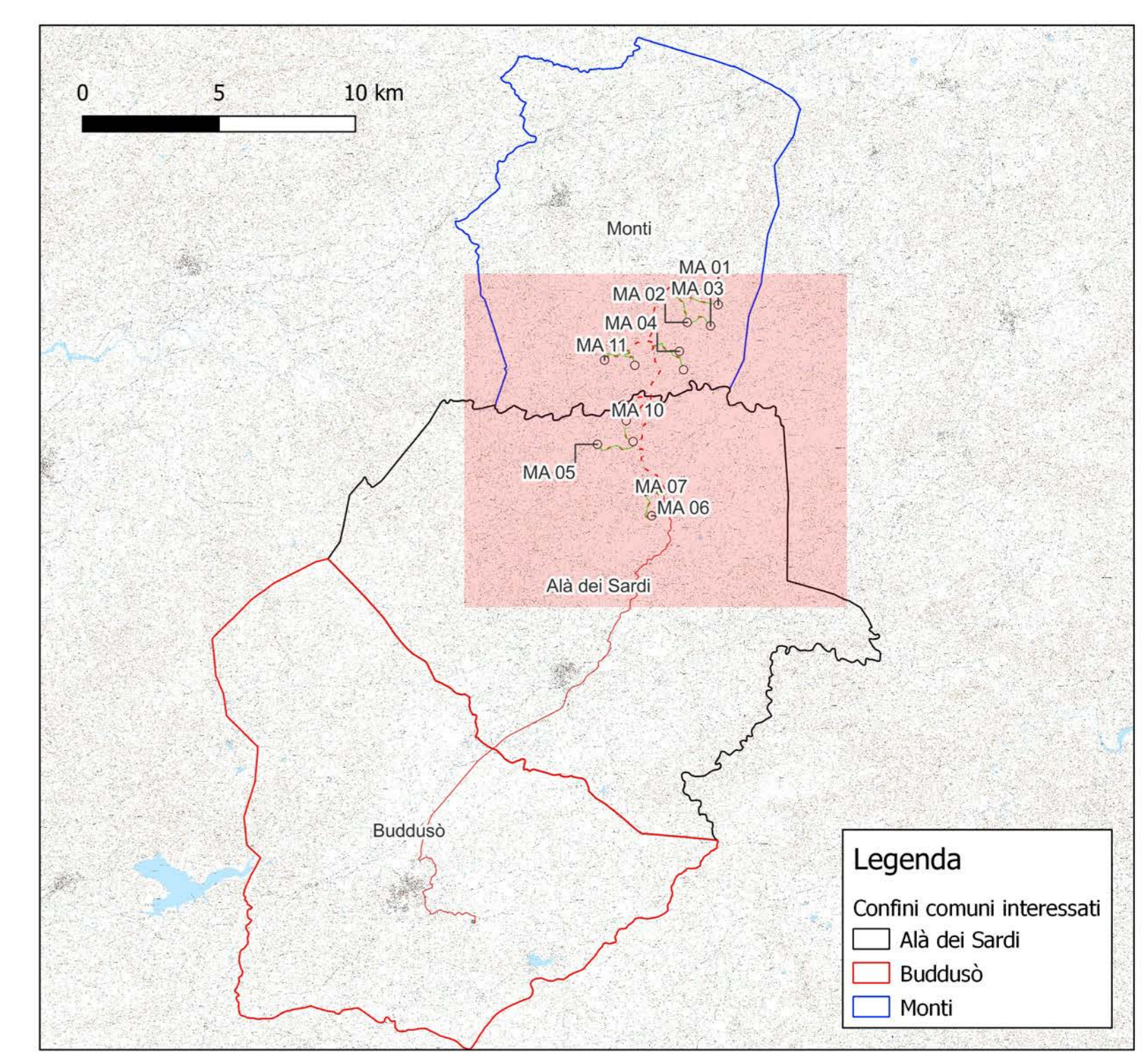
CONSULENZA



GE.CO.D'OR S.R.L.
Via A. De Gasperi N. 8
74023 GROTTAGLIE (TA)

PROGETTISTA
ING. GAETANO D'ORONZIO
Via GOITTO 14 - COLOBRARO (MT)

Codice MAEG023	Formato A0	Scala 1:30.000	Foglio 1 di 3
-------------------	---------------	-------------------	------------------



Legenda
 Confini comuni interessati
 Alà dei Sardi
 Buddusò
 Monti

Legenda

- Aerogeneratore MA XX
- Rotore D 172 m
- Piazzola di montaggio
- Viabilità di progetto
- Linea MT 33 kV
- Linea AT 150 kV
- SEU 15033 kV
- Limiti comuni Sardegna

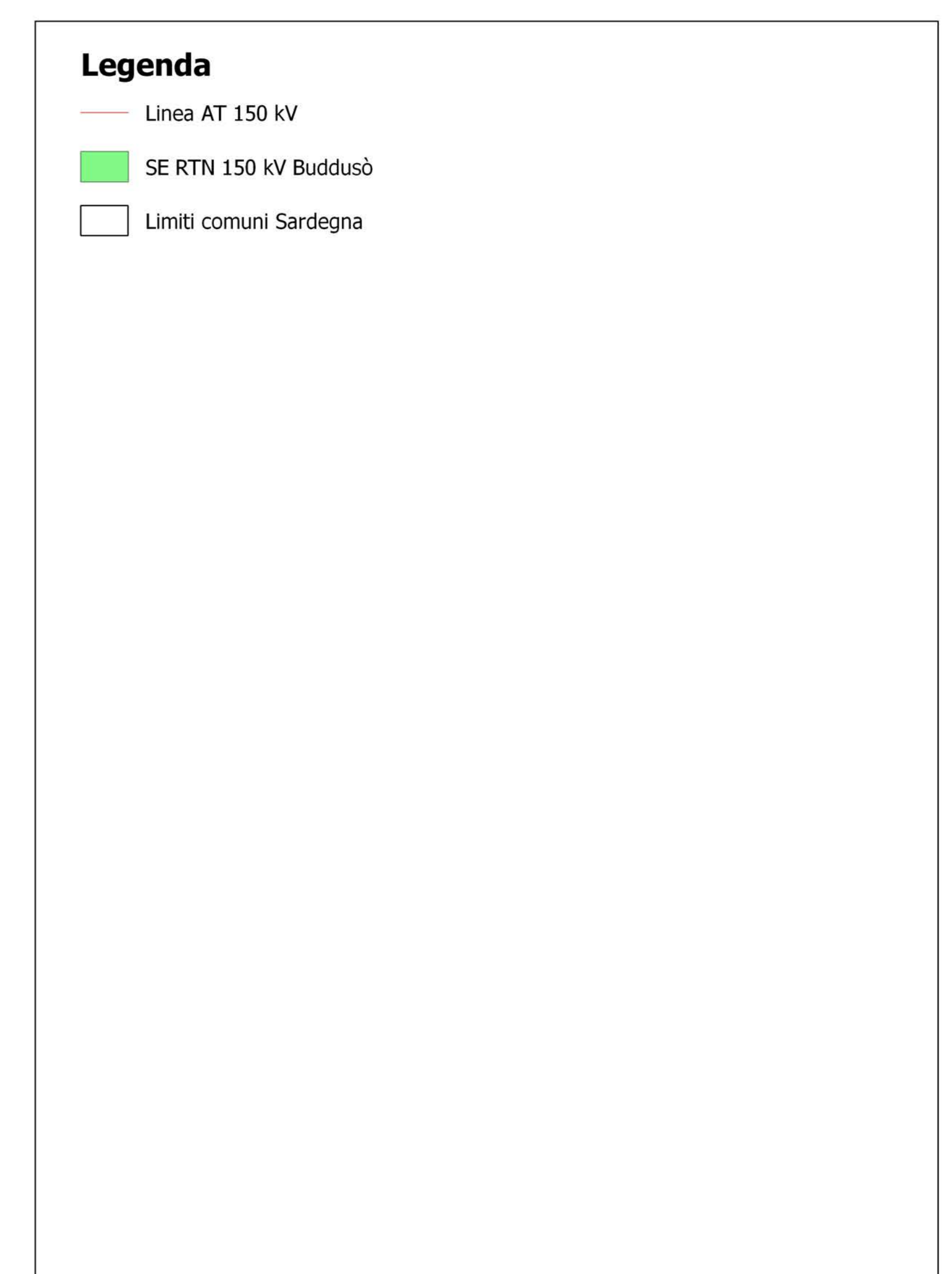
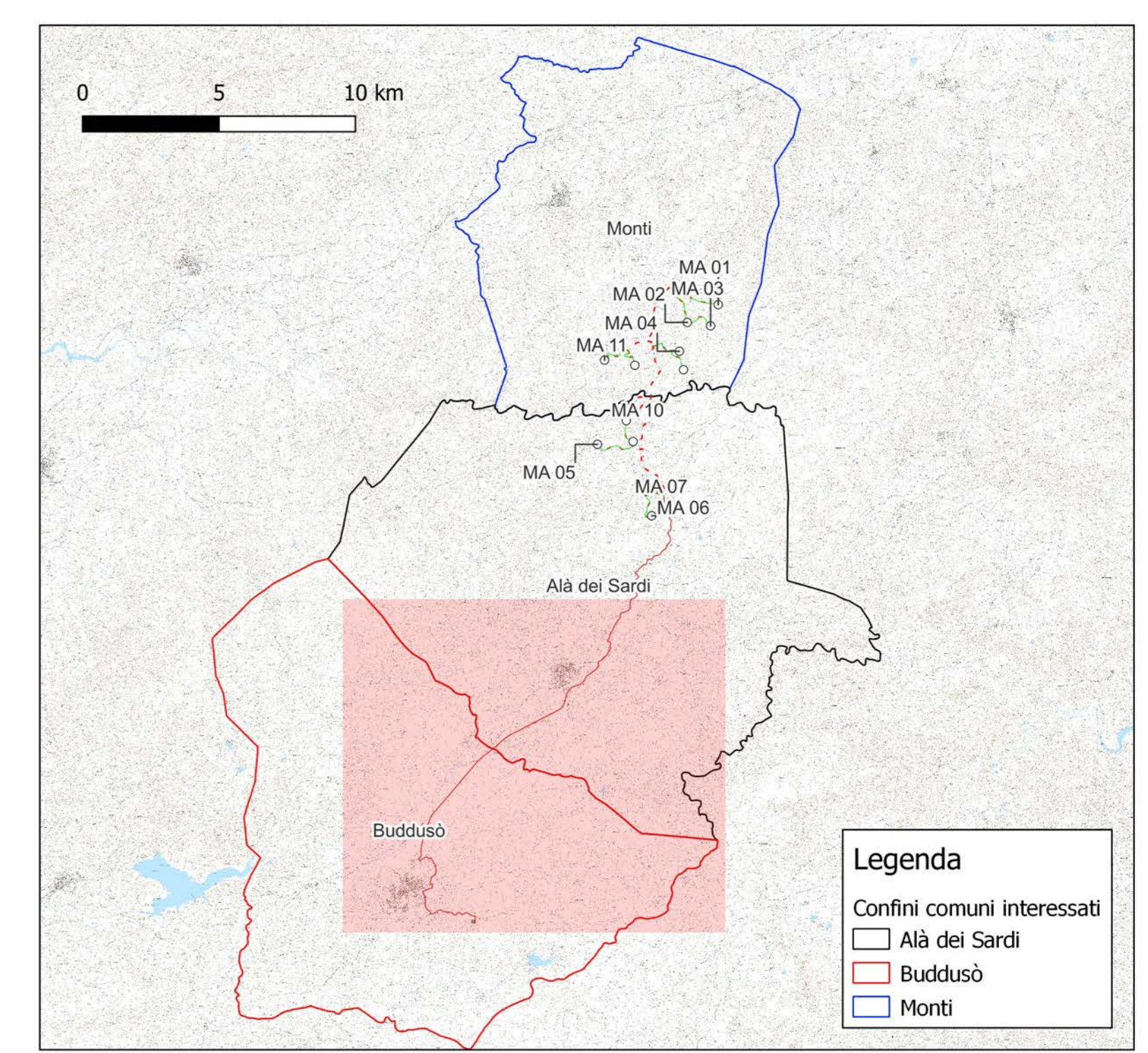
AUTORIZZAZIONE UNICA EX D. LGS. N. 387/2003

**PROGETTO DEFINITIVO
 PARCO EOLICO MONTI ALÀ DEI SARDI**

Titolo elaborato:
INQUADRAMENTO GENERALE SU CTR

RB	CD	CD	EMISSIONE		
REDATTO	CONTR.	APPROV.	DESCRIZIONE	REVISIONE	DOCUMENTO
					DATA
					12/05/23
					0
					0

PROPRONTE	CONSULENZA
PONENTE PRIME S.R.L. Via A. De Gasperi n. 8 74023 GROTTAGLIE (TA)	GE.CO.D'OR S.R.L. Via A. De Gasperi n. 8 74023 GROTTAGLIE (TA)
	PROGETTISTA ING. GAETANO D'ORONZIO Via Goito 14 - COLOBRARO (MT)



AUTORIZZAZIONE UNICA Ex D. L.G.S. N. 387/2003






**PROGETTO DEFINITIVO
PARCO EOLICO MONTI ALÀ DEI SARDI**

Titolo elaborato:

INQUADRAMENTO GENERALE SU CTR

RB	GD	GD	EMISSIONE		12/05/23	0	0
REDATTO	CONTR.	APPROV.	DESCRIZIONE	REVISIONE DOCUMENTO	DATA	REV	
PROPONENTE  PONENTE PRIME S.R.L. Via A. De Gasperi N. 8 74023 GROTTAGLIE (TA)			CONSULENZA  GE.CO.D'OR S.R.L. Via A. De Gasperi N. 8 74023 GROTTAGLIE (TA)				
			PROGETTISTA ING. GAETANO D'ORONZIO VIA GOTTO 14 - COLOBRARO (MT)				

Codice MAEC023	Formato A0	Scala 1:15.000	Foglio 3 di 3
----------------	------------	----------------	---------------