

AUTORIZZAZIONE UNICA Ex D. LGS. n. 387 / 2003

**PROGETTO DEFINITIVO
PARCO EOLICO MONTI ALÀ DEI SARDI**

Titolo elaborato:
INQUADRAMENTO GENERALE SU ORTOFOTO

RB	GD	GD	EMISIONE	12/05/23	0	0
REDDATTO	CONTR.	APPROV.	DESCRIZIONE REVISIONE DOCUMENTO	DATA	REV	

PROPONENTE

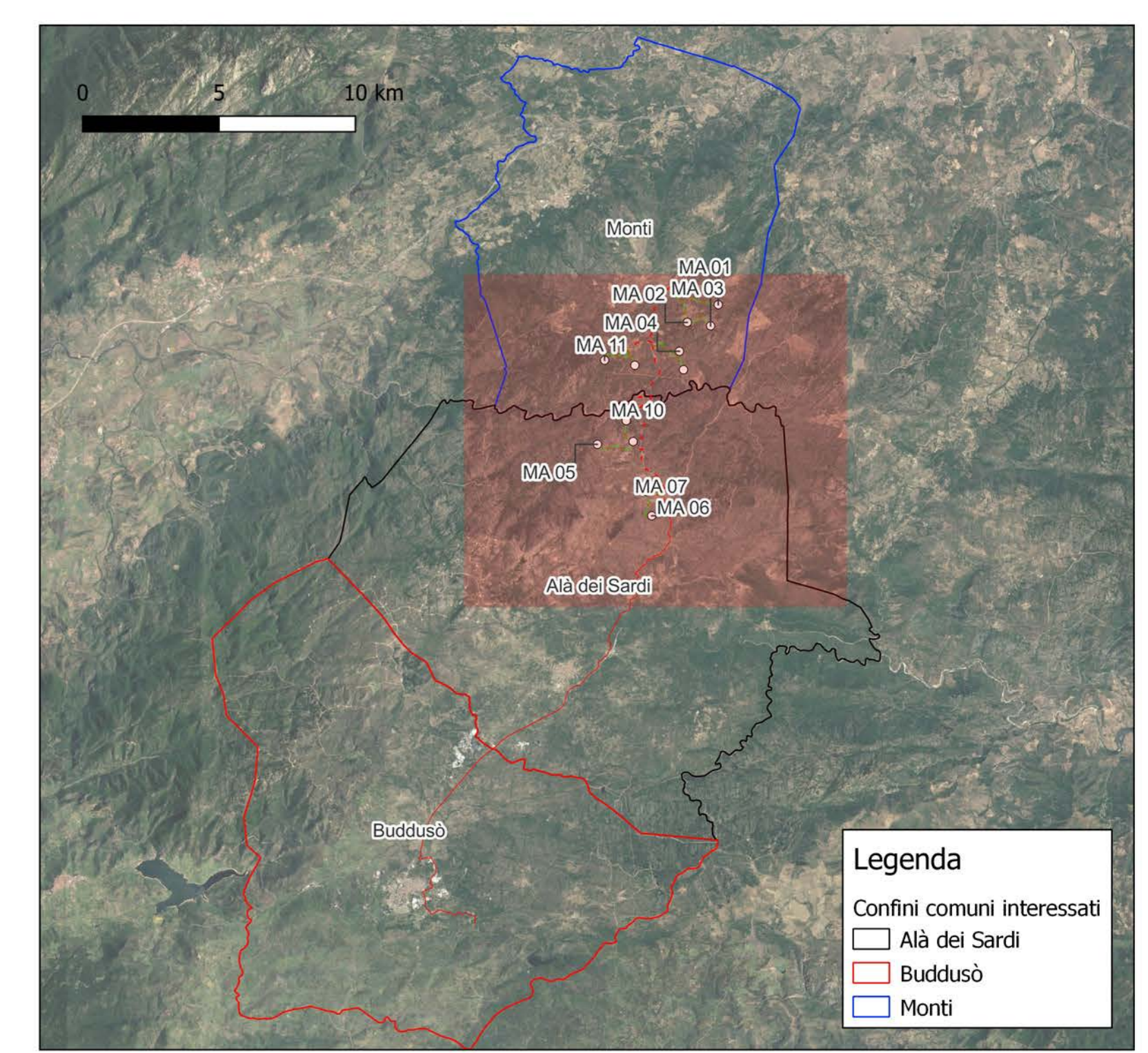
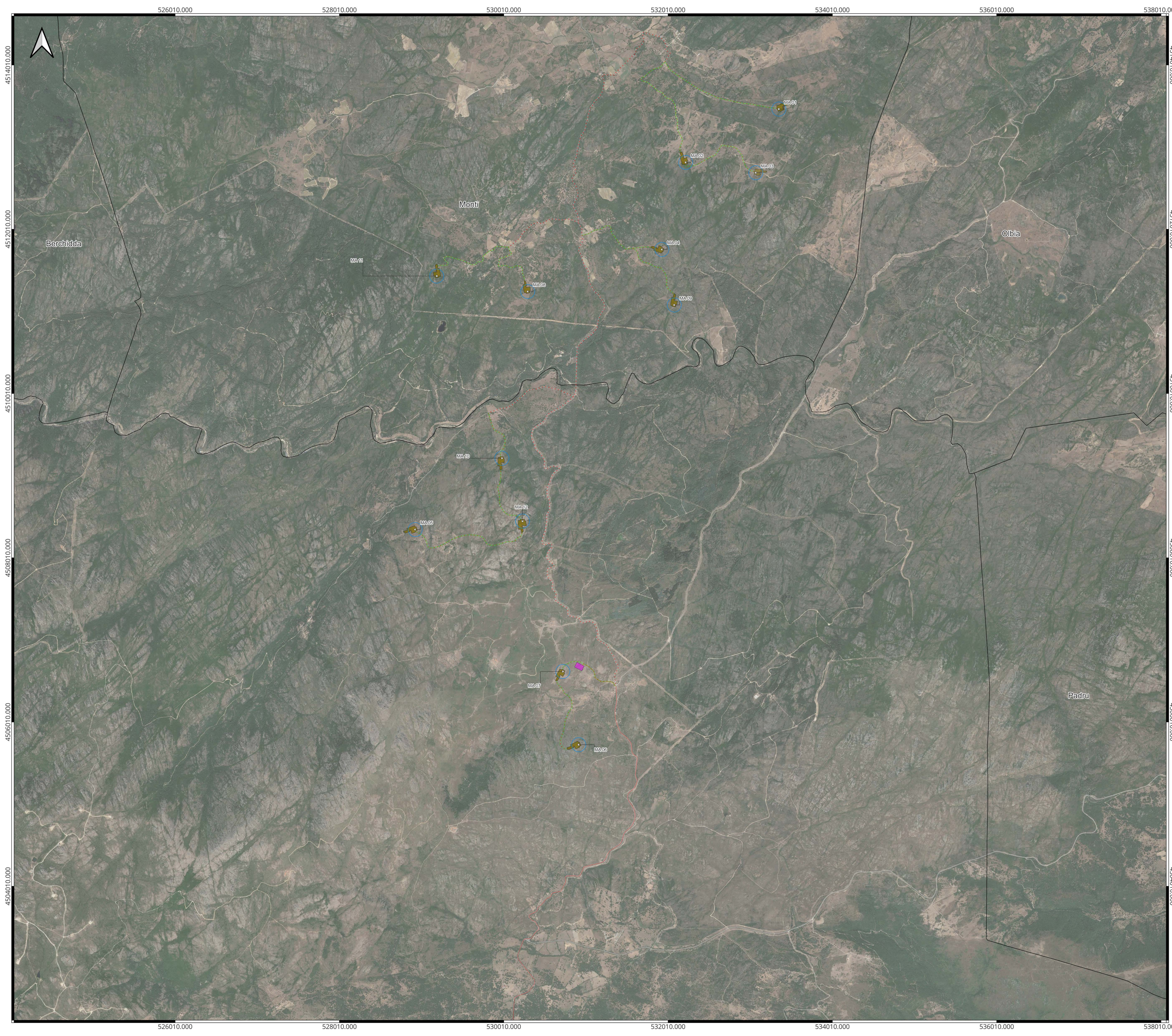
PONENTE PRIME S.R.L.
Via A. De Gasperi n. 8
74023 GROTTAGLIE (TA)

CONSULENZA

GE.CO.D'OR S.R.L.
Via A. De Gasperi n. 8
74023 GROTTAGLIE (TA)

PROGETTISTA
ING. GAETANO D'ORONZIO
Via Goito 14 - COLOBRARO (MT)

Codice MAEG022	Formato A0	Scala 1:30.000	Foglio 1 di 3
----------------	------------	----------------	---------------



Legenda

- Aerogeneratore MA XX
- Rotore D 172 m
- Piazzola di montaggio
- Viabilità di progetto
- - - - Linea MT 33 kV
- Linea AT 150 kV
- SEU 15033 kV
- Limiti comuni Sardegna

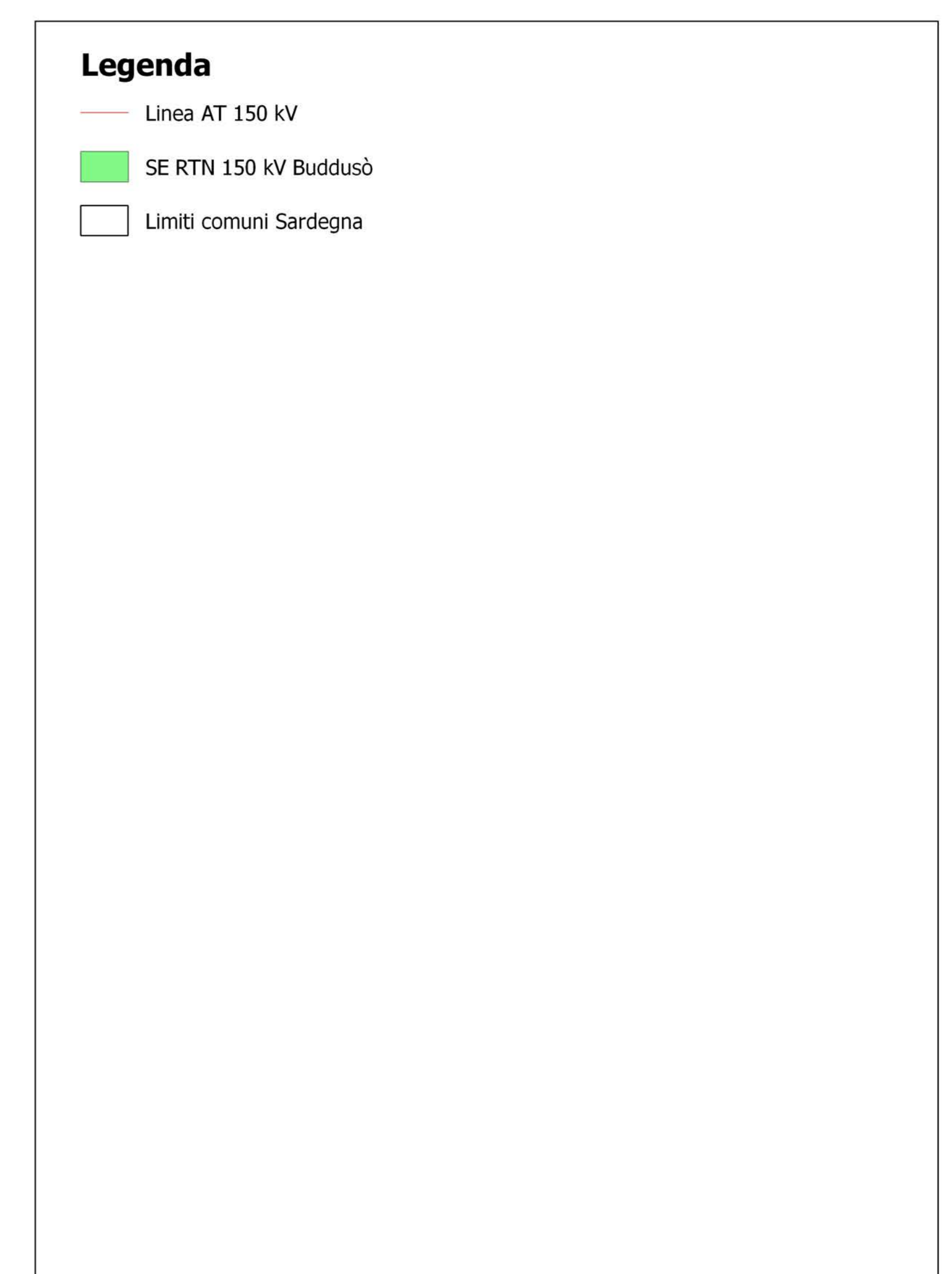
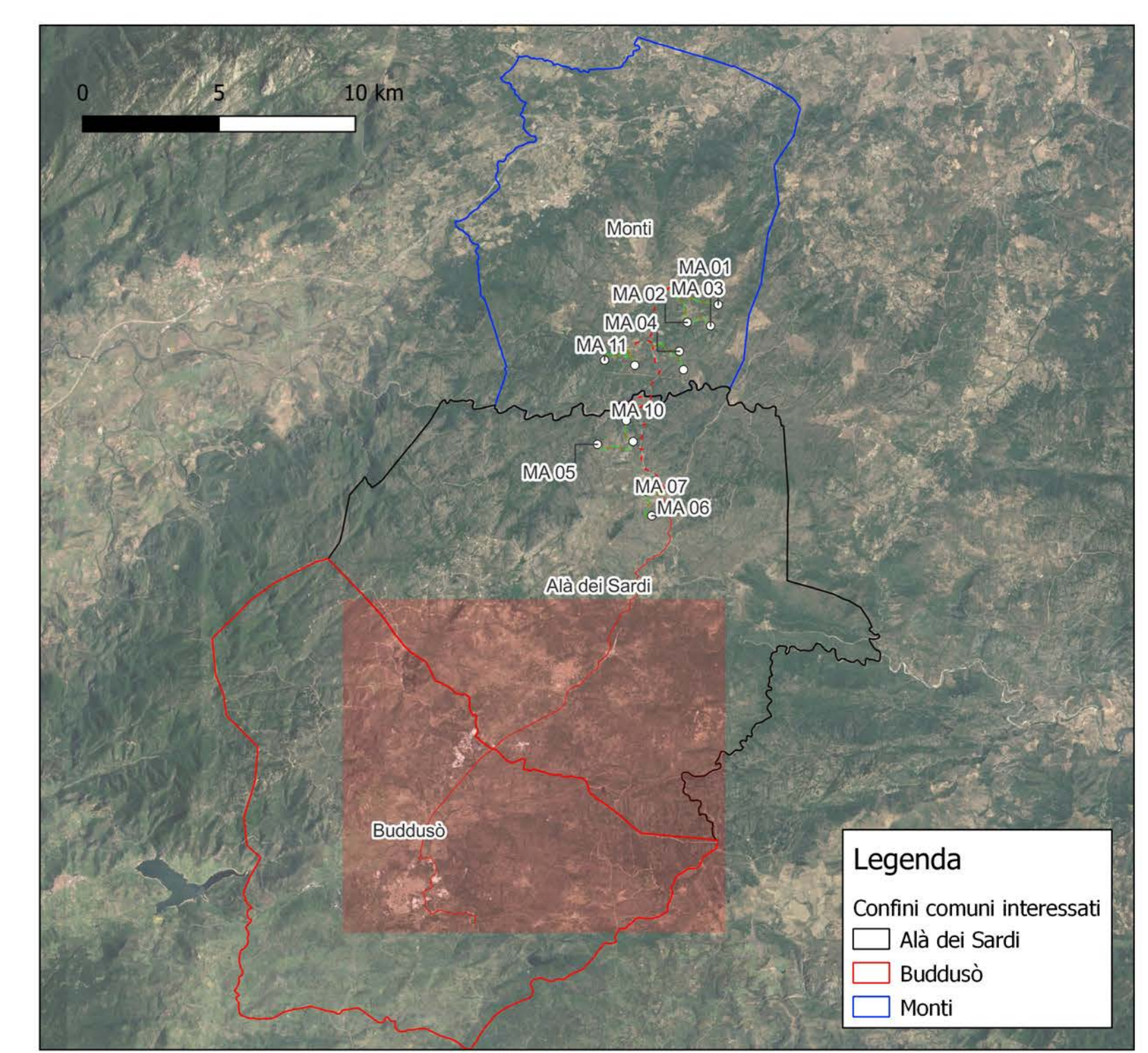
AUTORIZZAZIONE UNICA Ex D. LGS. n. 387/2003

**PROGETTO DEFINITIVO
PARCO EOLICO MONTI ALÀ DEI SARDI**

Titolo elaborato:
INQUADRAMENTO GENERALE SU ORTOFOTO

RB	GD	GD	EMMISSIONE						
REDATTO	CONTR.	APPROV.	DESCRIZIONE	REVISIONE	DOCUMENTO				
								12/05/23	0 0
								DATA	REV

<p>PROPONENTE</p> <p>PONENTE PRIME S.R.L. Via A. De Gasperi n. 8 74023 GROTTAGLIE (TA)</p>	<p>CONSULENZA</p> <p>GE.CO.D'ORS S.R.L. Via A. De Gasperi n. 8 74023 GROTTAGLIE (TA)</p> <p>PROGETTISTA ING. GAETANO D'ORONZIO Via Goito 14 - COLOBRARO (MT)</p>
--	---



AUTORIZZAZIONE UNICA Ex D. LGS. N. 387/2003

**PROGETTO DEFINITIVO
PARCO EOLICO MONTI ALÀ DEI SARDI**

Titolo elaborato:
INQUADRAMENTO GENERALE SU ORTOFOTO

RB	CD	GD	EMISSIONE		12/05/23	0	0
REDATTO	CONTR.	APPROV.	DESCRIZIONE REVISIONE DOCUMENTO		DATA	REV	

<p>PRONENTE</p> <p>PONENTE PRIME S.R.L. VIA A. DE GASPERI N. 8 74023 GROTTAGLIE (TA)</p>	<p>CONSULENZA</p> <p>GE.CO.D'OR S.R.L. VIA A. DE GASPERI N. 8 74023 GROTTAGLIE (TA)</p> <p>PROGETTISTA ING. GAETANO D'ORONZIO VIA GOITTO 14 - COLOBRARO (MT)</p>
--	---

Codice MAEG022	Formato A0	Scala 1:15.000	Foglio 3 di 3
-------------------	---------------	-------------------	------------------