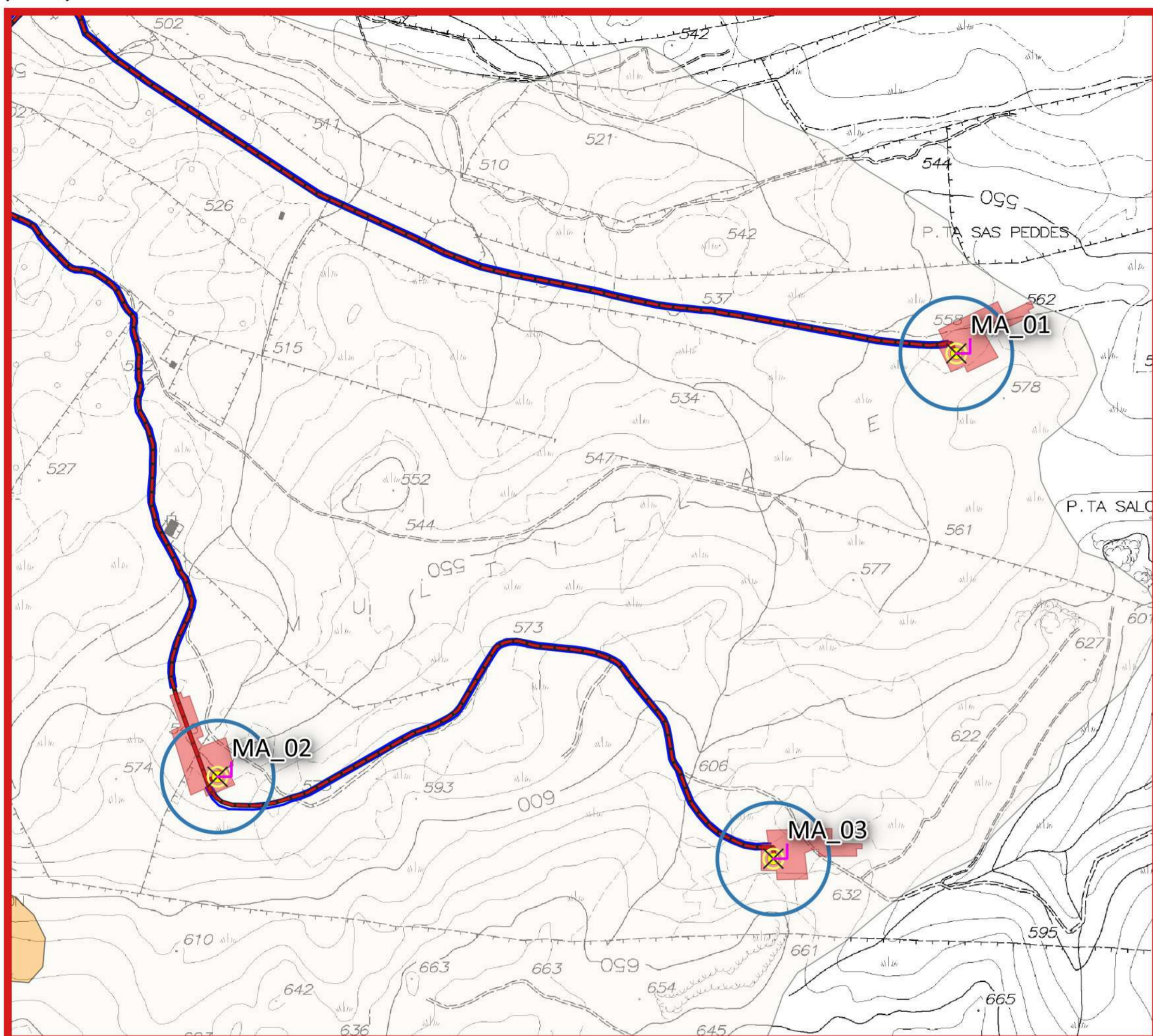
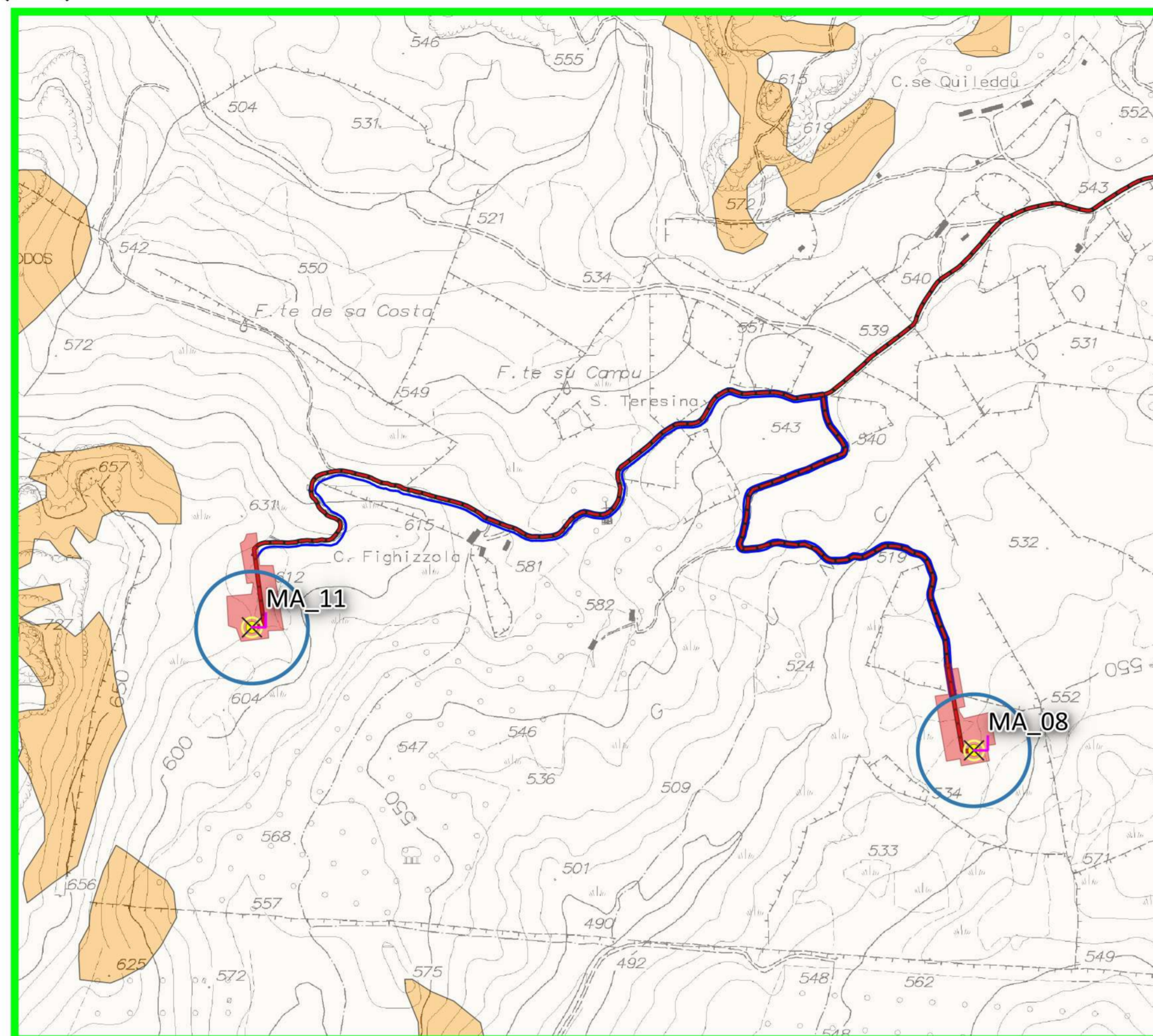


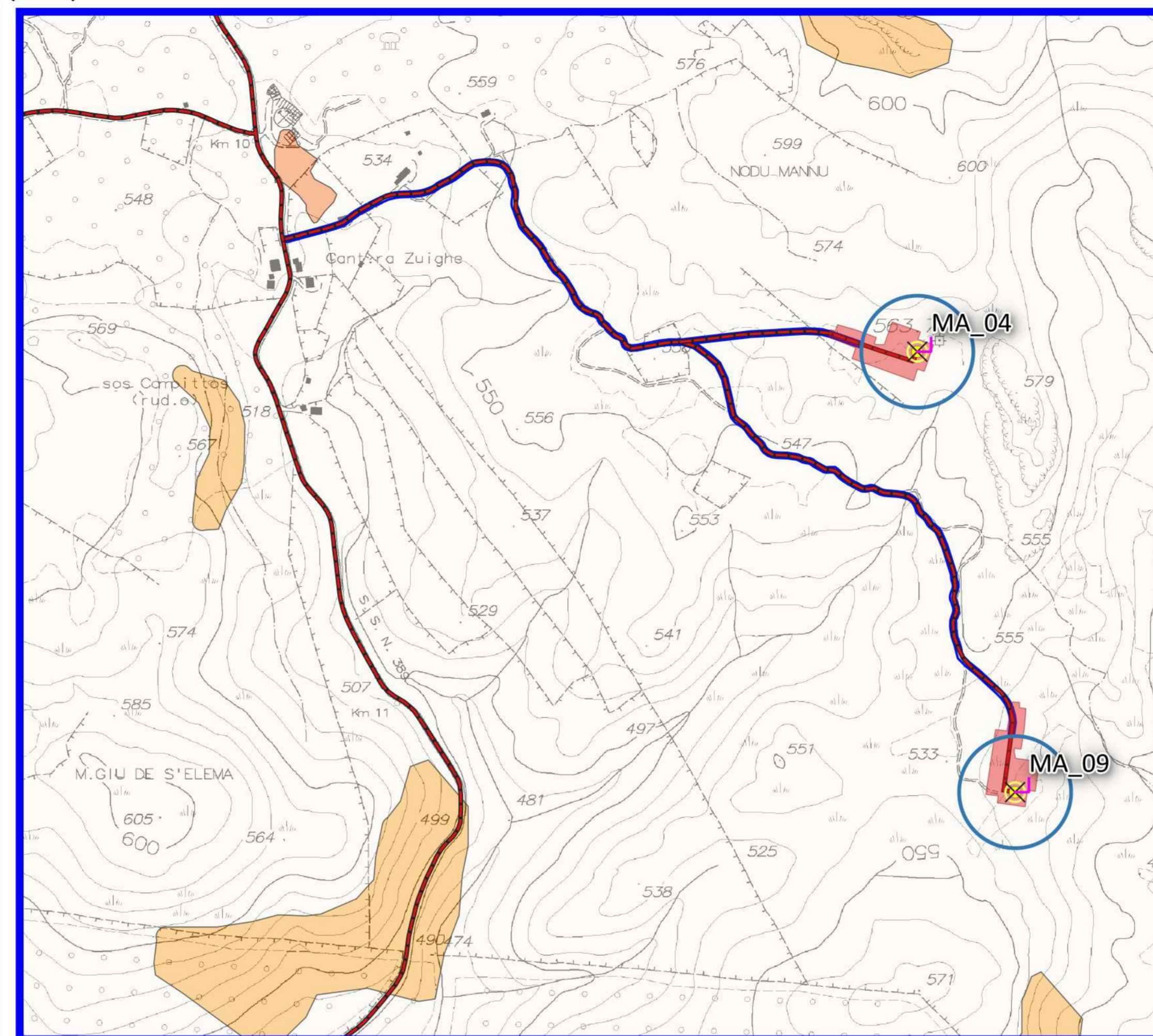
COROGRAFIA CON SOVRAPPOSIZIONE PAI VIGENTE
Scala 1:6.000



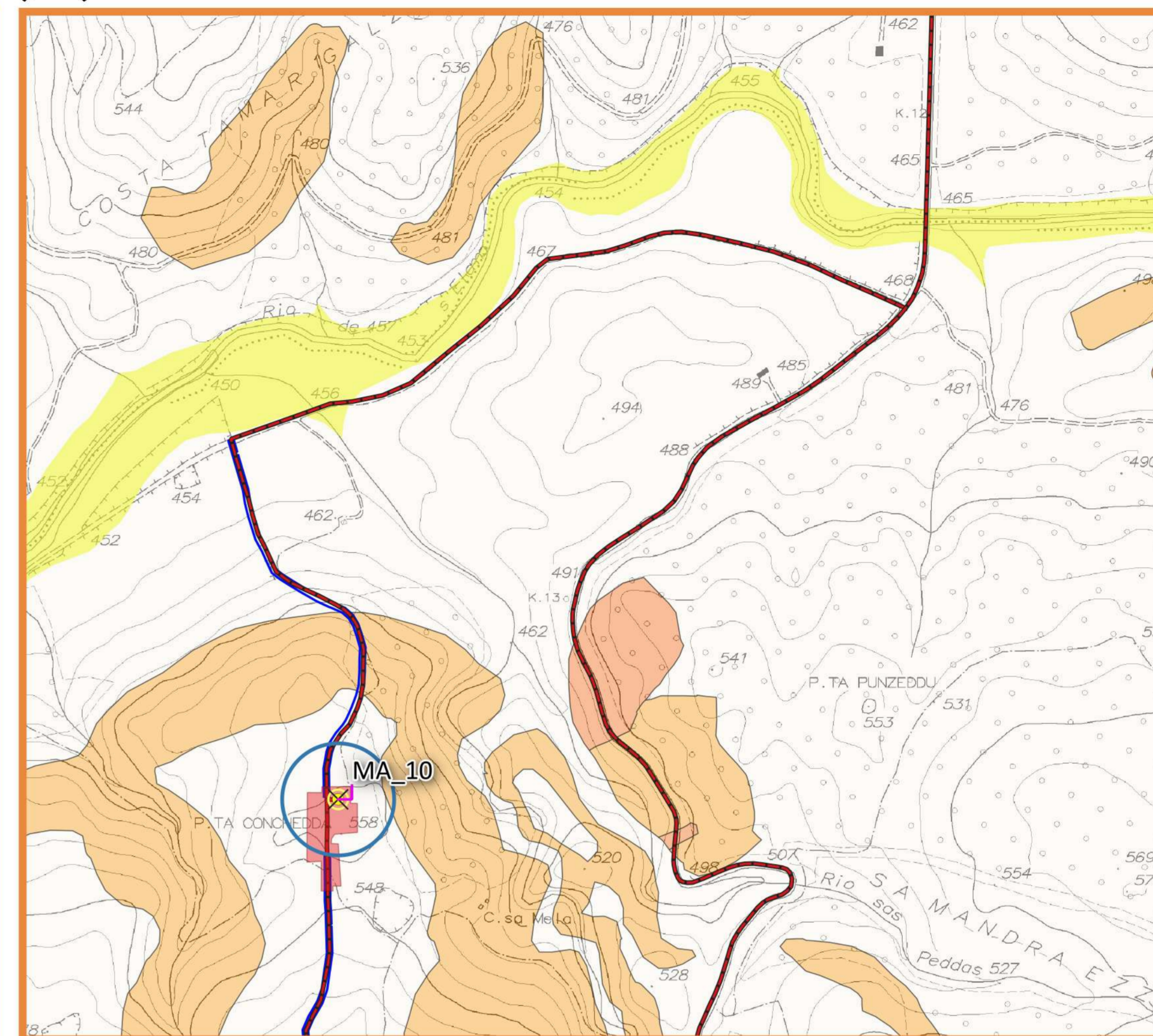
COROGRAFIA CON SOVRAPPOSIZIONE PAI VIGENTE
Scala 1:6.000



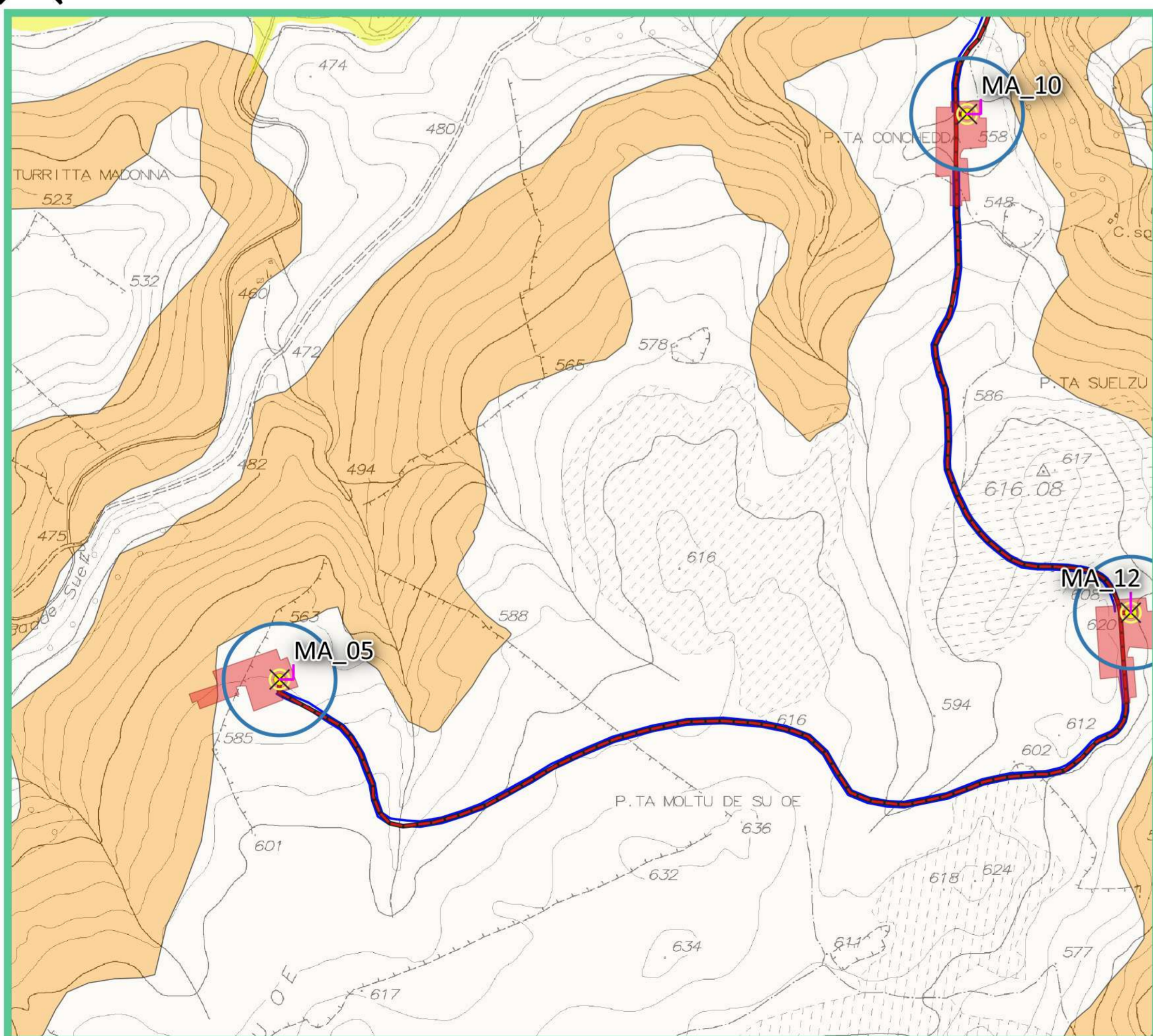
COROGRAFIA CON SOVRAPPOSIZIONE PAI VIGENTE
Scala 1:6.000



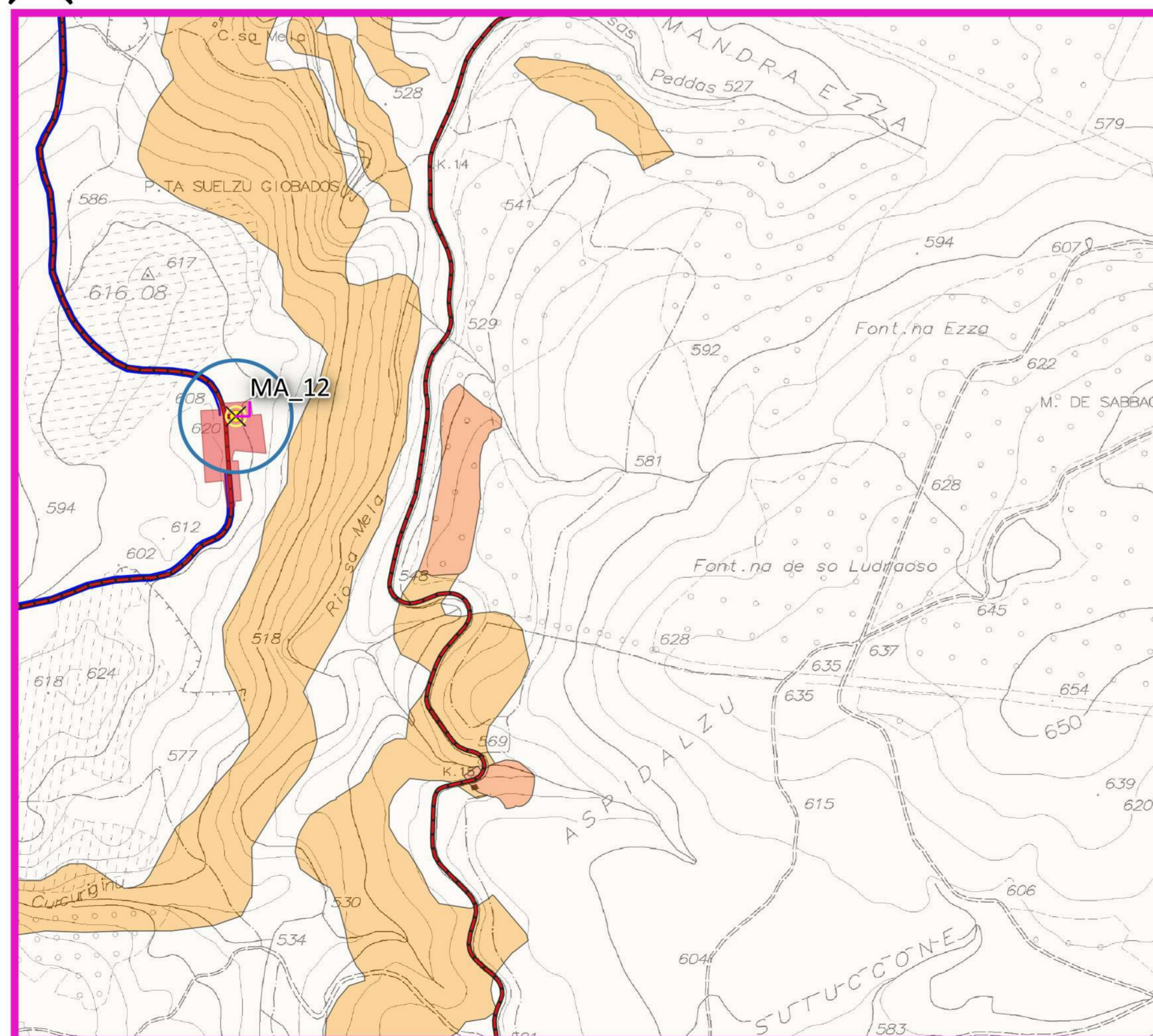
COROGRAFIA CON SOVRAPPOSIZIONE PAI VIGENTE
Scala 1:6.000



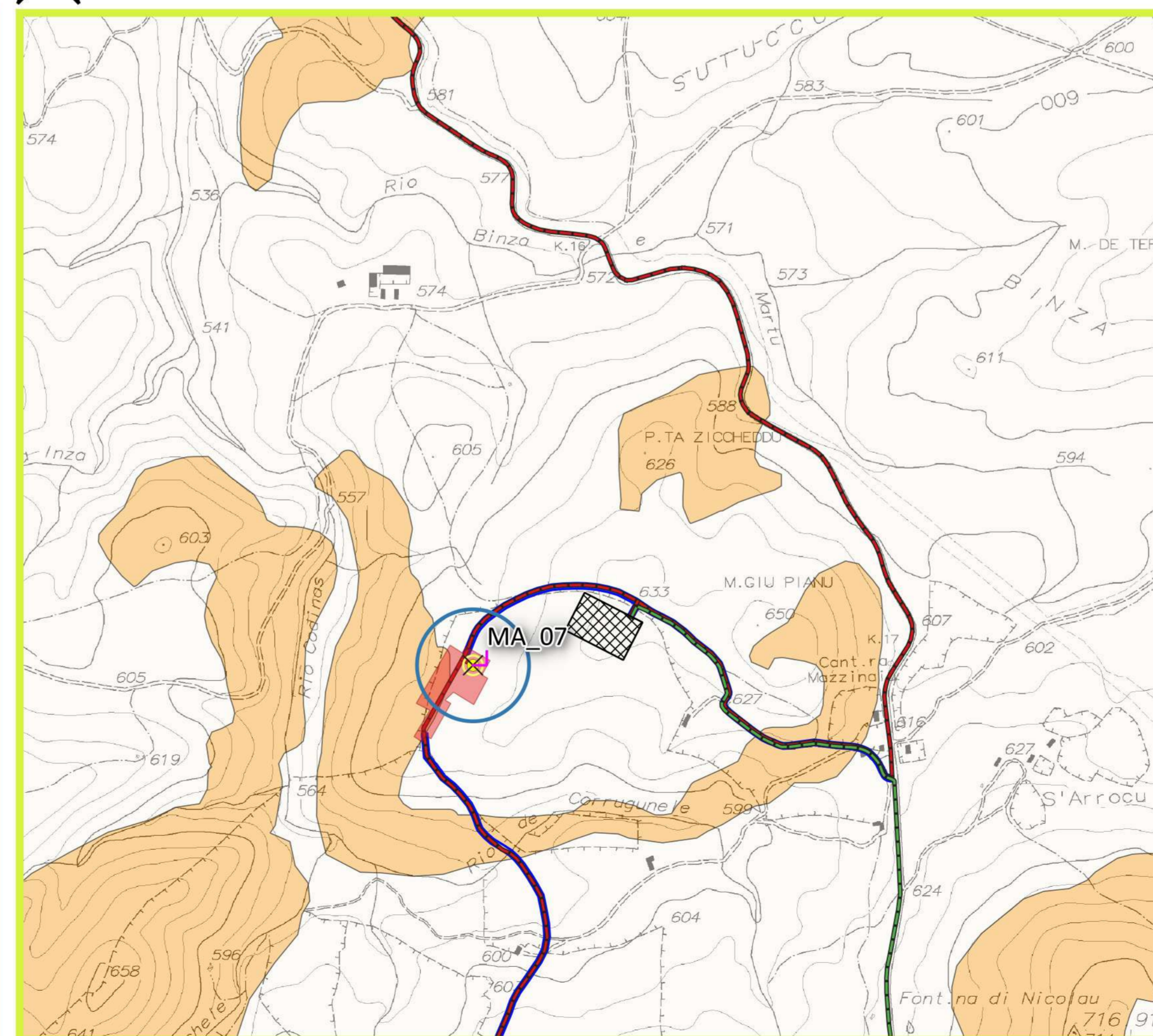
COROGRAFIA CON SOVRAPPOSIZIONE PAI VIGENTE
Scala 1:6.000



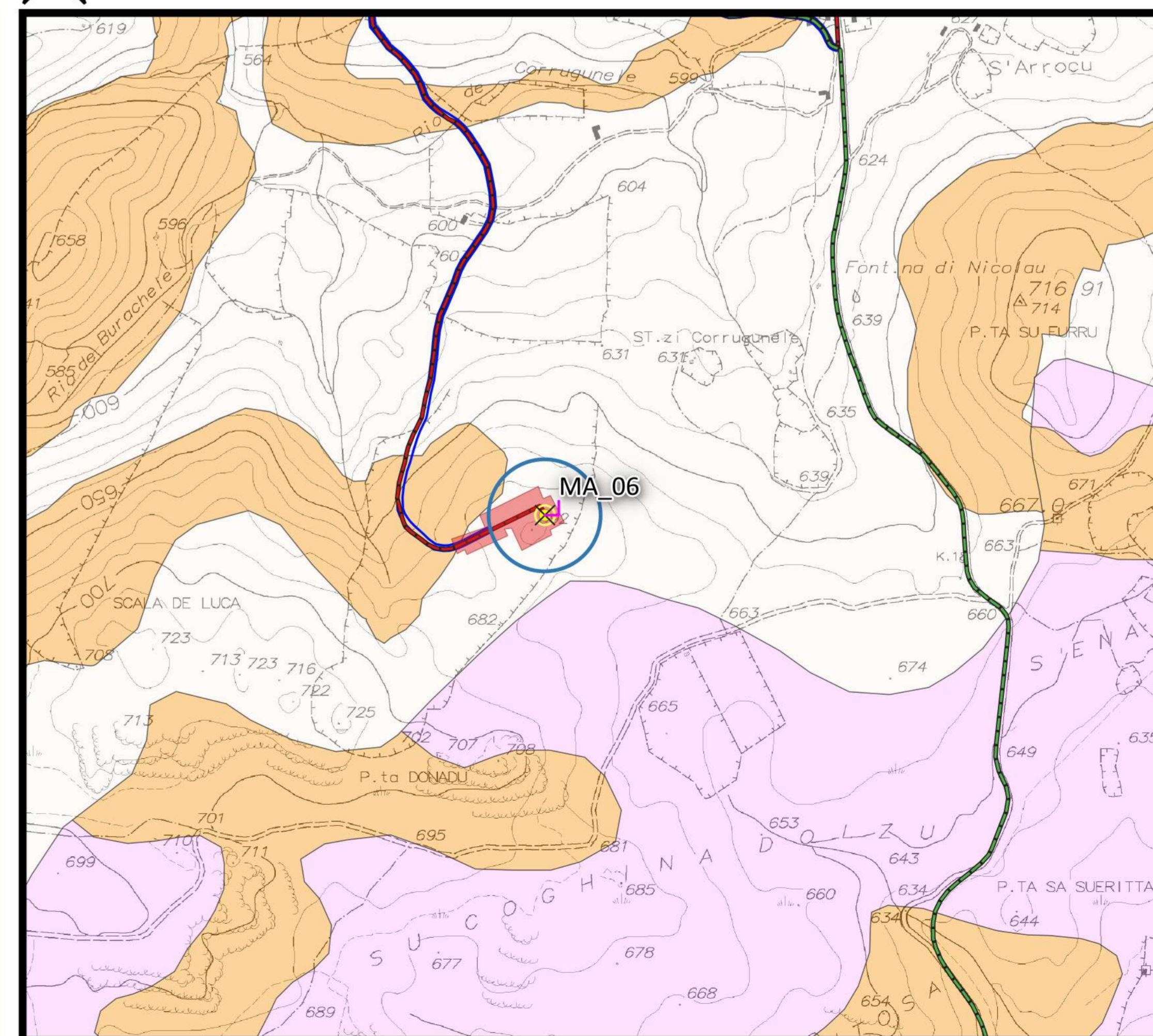
COROGRAFIA CON SOVRAPPOSIZIONE PAI VIGENTE
Scala 1:6.000



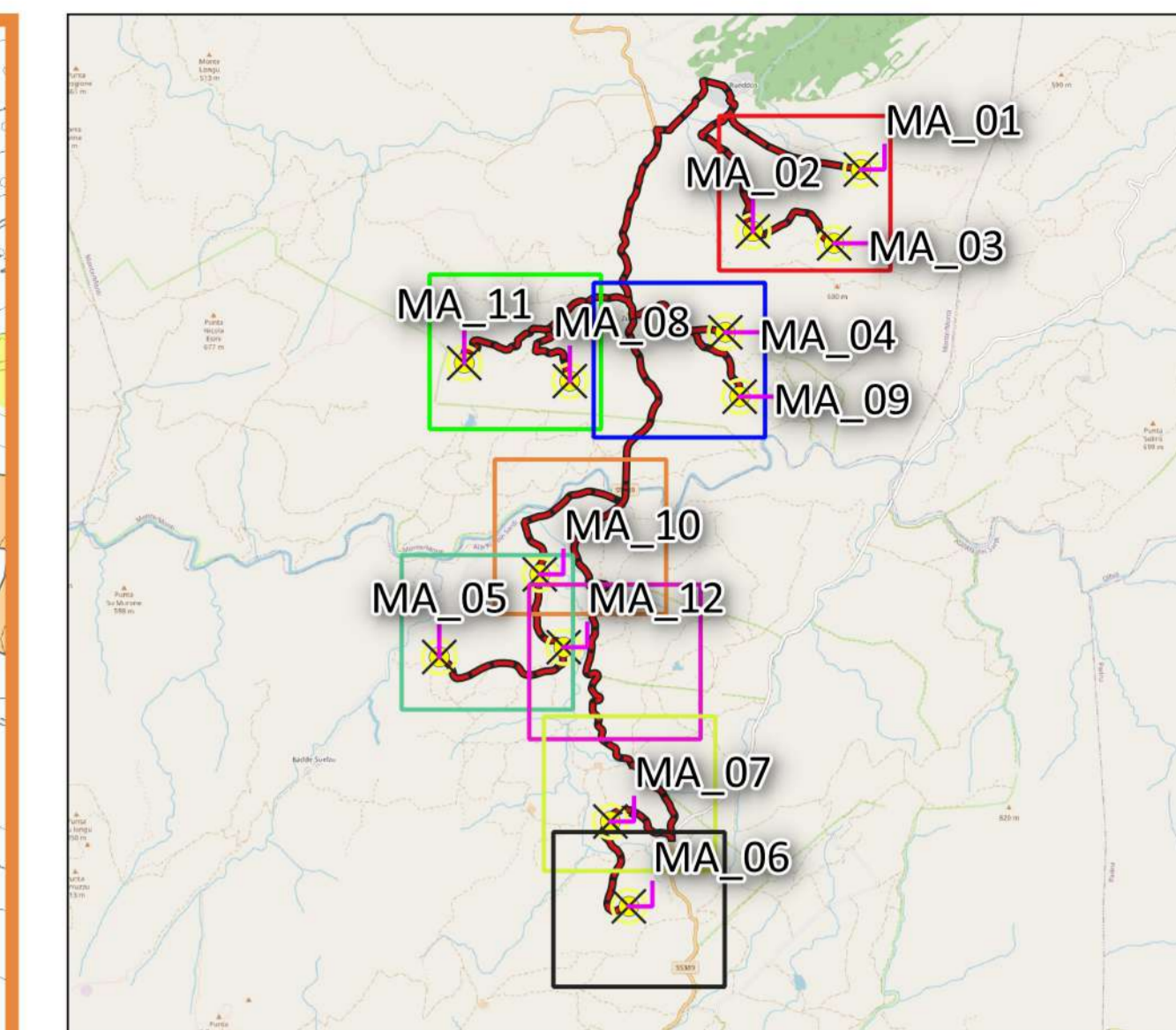
COROGRAFIA CON SOVRAPPOSIZIONE PAI VIGENTE
Scala 1:6.000



COROGRAFIA CON SOVRAPPOSIZIONE PAI VIGENTE
Scala 1:6.000



ATLANTE



- LEGENDA**
- Parco Eolico Monti Alà dei Sardi**
- Aerogeneratore
 - Area di Sorvolo
 - Ingombro opera completo
 - Sottostazione Utente
 - Stazione Elettrica (SE) RTN Terna 150 kV "Buddusò"
 - Linea Media Tensione
 - Linea Alta Tensione
 - Viabilità di progetto
- PAI**
- Pericolo Idraulico_Rev_59
- HI-0-P0 (Tratto studiato nel quale la piena risulta contenuta all'interno delle sponde per tutti i Tr)
 - HI-1-P1 (Aree a pericolosità idraulica moderata o fascia geomorfologica)
 - HI-2-P2 (Aree a pericolosità idraulica media)
 - HI-3-P3 (Aree a pericolosità idraulica elevata)
 - HI-4-P4 (Aree a pericolosità idraulica molto elevata)
- Pericolo Geomorfologico_Rev42
- Hg0
 - Hg1
 - Hg2
 - Hg3
 - Hg4

AUTORIZZAZIONE UNICA EX D. LGS. N. 387/2003



PROGETTO DEFINITIVO
PARCO EOLICO MONTI ALÀ DEI SARDI

Titolo elaborato:
RELAZIONE GEOLOGICA - STRALCI PLANIMETRICI CON SOVRAPPOSIZIONE PAI VIGENTE

| PA | CD | GD | EMMISSIONE | REVISIONE | DOCUMENTO | 12/05/23 | 0 | 0 |
|----------|--------|---------|-------------|-----------|-----------|----------|-----|---|
| REDAITTO | CONTR. | APPROV. | DESCRIZIONE | REVISIONE | DOCUMENTO | DATA | REV | |

| | |
|---|--|
| <p>PROPRONENTE</p> <p>PONENTE PRIME S.R.L. Via A. De Gasperi N. 8 74023 GROTTAGLIE (TA)</p> | <p>CONSULENZA</p> <p>GE.CO.D'OR S.R.L. Via A. De Gasperi N. 8 74023 GROTTAGLIE (TA)</p> <p>PROGETTISTA ING. GAETANO D'ORONZIO Via Goito 14 - COLOBRARO (MT)</p> <p>GEOLOGO DOTT. PIER LUIGI ANASPARRI Via B. Croce, 79 63100 ASCOLI PICENO (AP)</p> |
|---|--|

| | | | |
|------------------|---------------|------------------|-------------|
| Codice MAE019 | Formato A1 | Scala 1:6.000 | Foglio / |
|------------------|---------------|------------------|-------------|