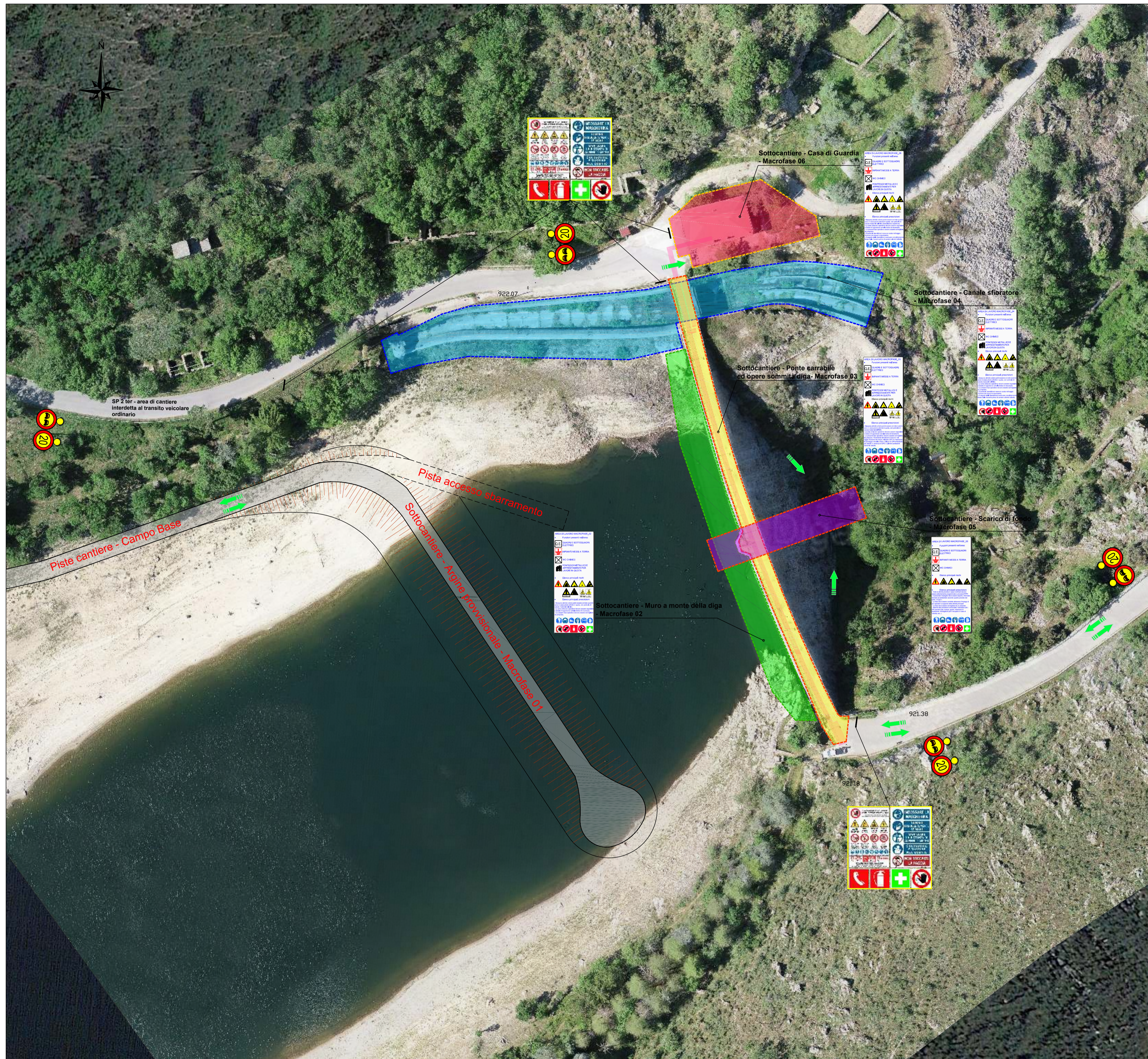


Planimetria individuazione aree sottocantieri operativi

(1:500)



LEGENDA:

- Accessi aree di cantiere - sottocantieri
- Sottocantieri operativi - Muro a monte della diga - **Macrofase 02**
- Sottocantieri operativi - Ponte carrabile ed opere sommità diga - **Macrofase 03**
- Sottocantieri operativi - Canale sfioratore - **Macrofase 04**
- Sottocantieri operativi individuati - Scarico di fondo - **Macrofase 05**
- Sottocantieri operativi - Casa di guardia - **Macrofase 06**

Cartellonistica di sicurezza ed indicazioni stradali (indicazioni preliminari):

- All'interno delle aree di cantiere, in corrispondenza della visibilità interna allo stesso la velocità massima di percorrenza è ridotta a 20 km/h con divieto di sorpasso. Lungo le rampe di accesso ai sottocantieri operativi la velocità massima è ridotta a 5 km/h.
- La viabilità ordinaria lungo la SP2 ter, verrà interrotta a partire dal Km 4+550 per chi procede dalla SP2 - Località Pratobello in direzione SS 389. I segnali di preavviso di chiusura della SP2 ter, verranno posizionati in corrispondenza dello svincolo con la SP2, al Km 0+000. Qualsiasi interruzione stradale dovrà essere autorizzata dall'ente proprietario della strada, attraverso apposita Ordinanza.
- La viabilità ordinaria lungo la SP2 ter verrà interrotta a partire dal Km 5+230, per chi procede dalla SS 389 in direzione Pratobello. I segnali di preavviso di chiusura della SP2 ter, verranno posizionati in corrispondenza dello svincolo con la SS 389. Qualsiasi interruzione stradale dovrà essere autorizzata dall'ente proprietario della strada, attraverso apposita Ordinanza.
- Lungo la viabilità della SP2 ter, almeno 1000 m prima degli accessi al cantiere (zona di interruzione stradale), in entrambe le direzioni, saranno posizionati cartelli di pericolo generico con pannello integrativo indicante macchine operanti in movimento, oltre al corredo segnaletico necessario a segnalare la chiusura della strada, conformemente con quanto previsto dal DM 10 Luglio 2002 ed Ordinanza emessa dall'ente proprietario della strada.
- In corrispondenza degli accessi all'area di cantiere, al campo base - area logistica, ed ai sottocantieri operativi, verranno posizionati cartelli indicanti le prescrizioni in vigore all'interno della specifica zona, i divieti ed i pericoli individuati oltre alle indicazioni ulteriori in relazione alle prescrizioni Covid-19. La segnaletica andrà rinnovata in relazione a tutte le aree di lavoro segnalate e segregate.

INTERVENTO PNRR - M2C4-14.1-A3-22 REPUBBLICA ITALIANA REGIONE AUTONOMA DELLA SARDEGNA

CONSOLIDAMENTO STRUTTURALE E AMPLIAMENTO DELLA STRUMENTAZIONE DI CONTROLLO DELLA DIGA DI GOVOSSAI - FONNI
ID POTDFIDH141002 Rif. MIT. D4072



PROGETTO DI FATTIBILITA' TECNICO ECONOMICA

STAZIONE APPALTANTE - RUP: **ABBANO S.p.A.** RUP: Ing. Antonio Demontis
Supporto al RUP: Ing. Nicola Placido

RESPONSABILE DELLA INTEGRAZIONE DELLE PRESTAZIONI SPECIALISTICHE: Dott. Ing. Simone Venturini RESPONSABILI DELLA PROGETTAZIONE: Dott. Ing. Marco Lora Dott. Ing. Cecile Cremer RESPONSABILE DELLA GEOLOGIA: Geol. Emanuele Fresia

PROGETTAZIONE: Capogruppo Mandataria **Lombardi** S.p.A. Mandanti **Lombardi** **SERVIN** Prof. Armando Brath

TITOLO ELABORATO: **ELABORATO GRAFICO GENERALE DI INQUADRAMENTO**
ELABORATO N°: POTDFIDH141002_TLSBFAT056R2
ELABORATO N° (RTP): III1271-PSC-D001_1

REVISIONE	N.	DESCRIZIONE	ELABORATO	CONTROLLATO	APPROVATO	TCH	M.L.	M.B.	DATA
1	OTT 2022	PRIMA EMISSIONE							DICEMBRE 2022
2	DIC 2022	REVISIONE DEL PFTE							
3									

SCALA: 1: 500

A TERMI NE DI LEGGE CI RISERVAMO LA PROPRIETA' DI QUESTO ELABORATO CON DIVIETO DI RIPRODURRE RENDENDOLO NOTO A TERZI ANCHE PARZIALMENTE SENZA NOSTRA AUTORIZZAZIONE