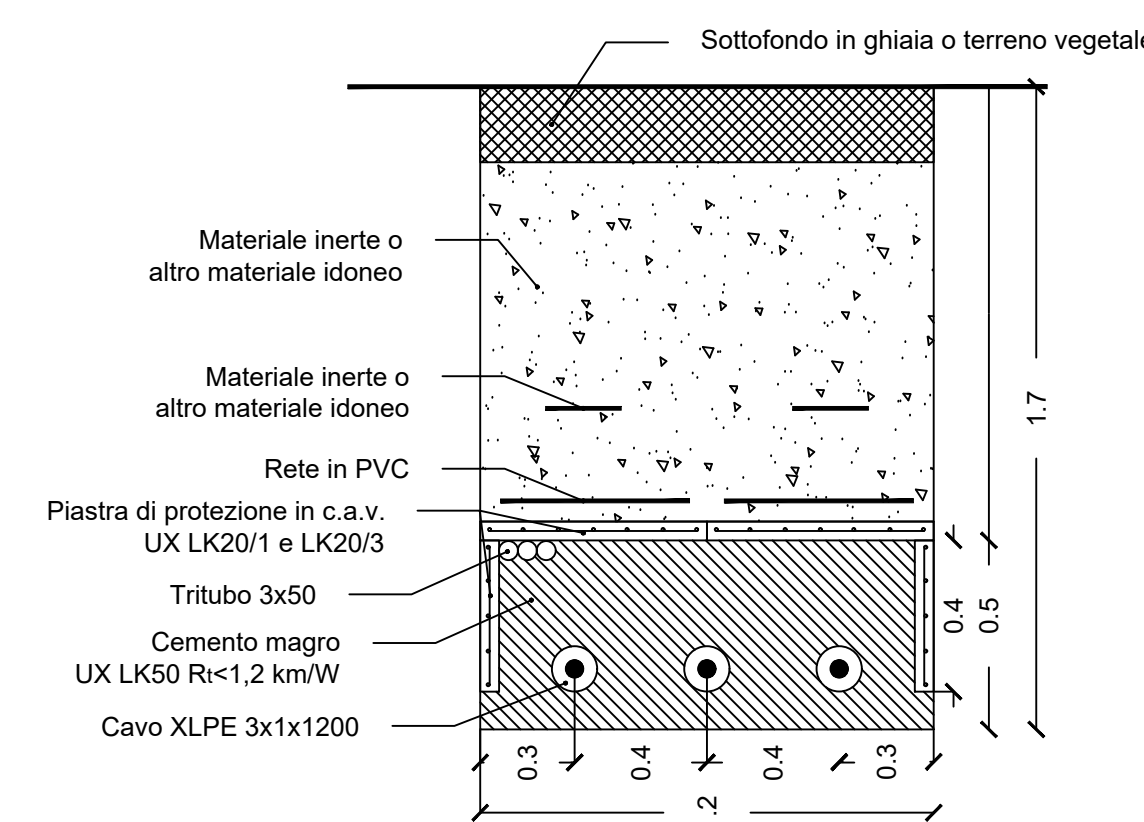
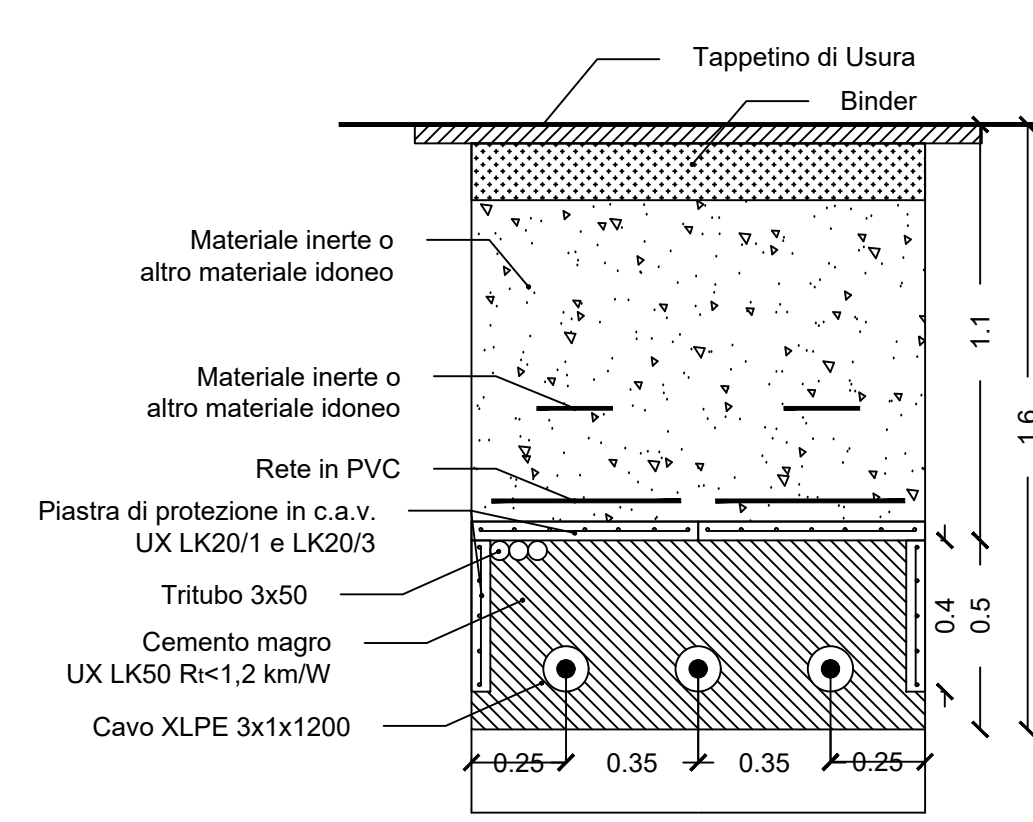


SEZIONI TIPICHE DI POSA
SCALA 1:20

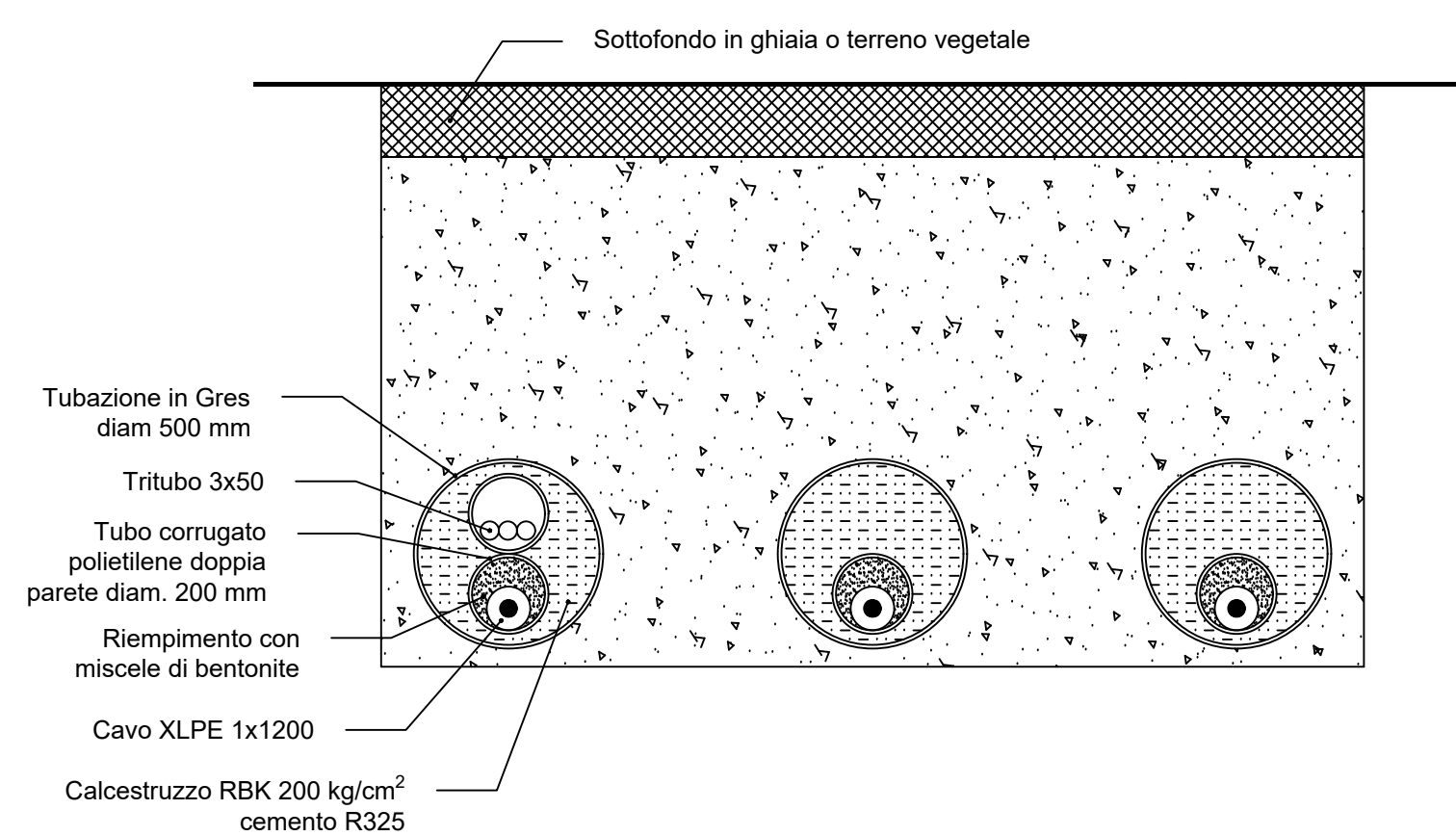
POSA SU STRADA BIANCA O
TERRENO AGRICOLA



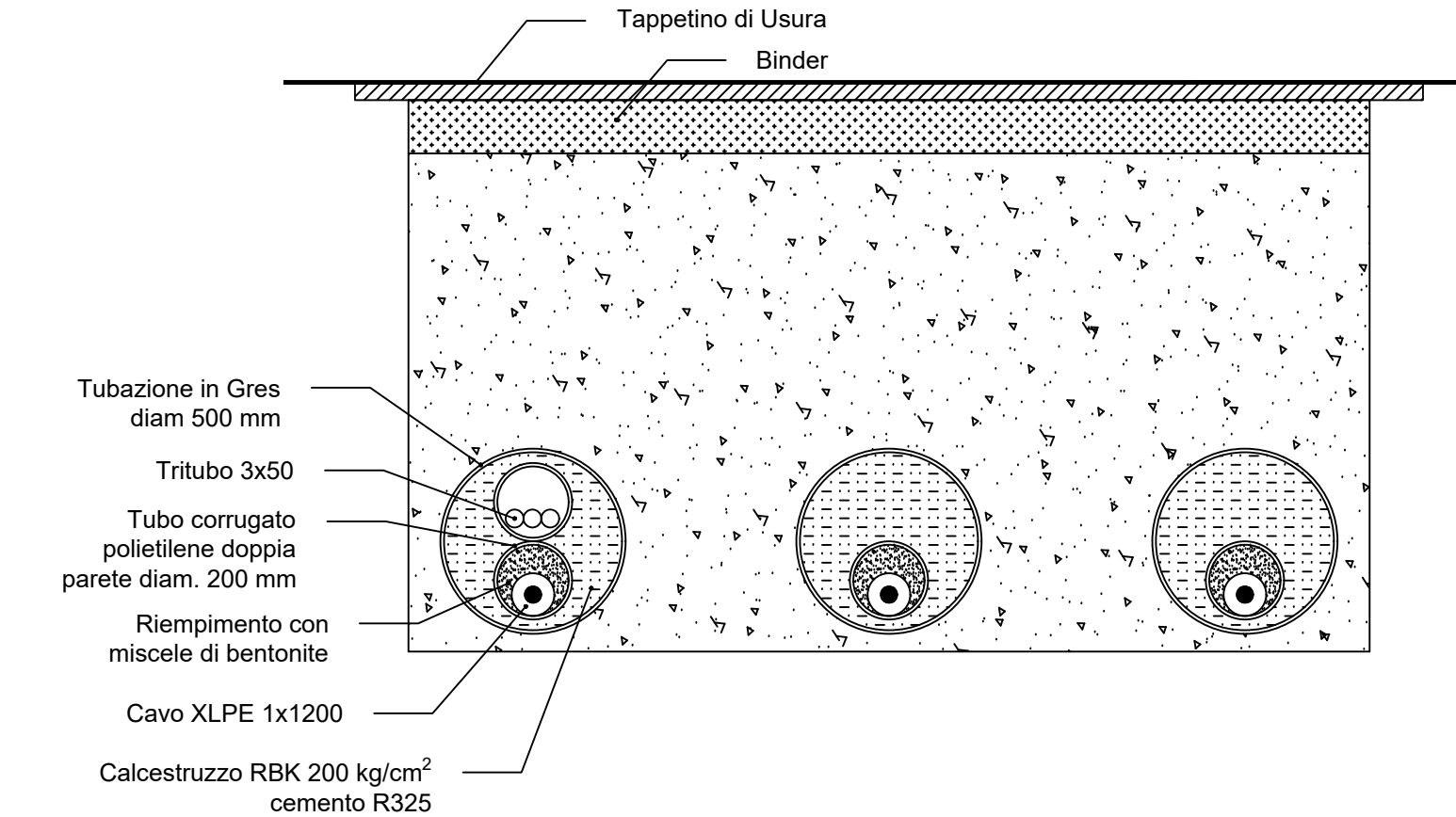
POSA SU SEDE STRADALE



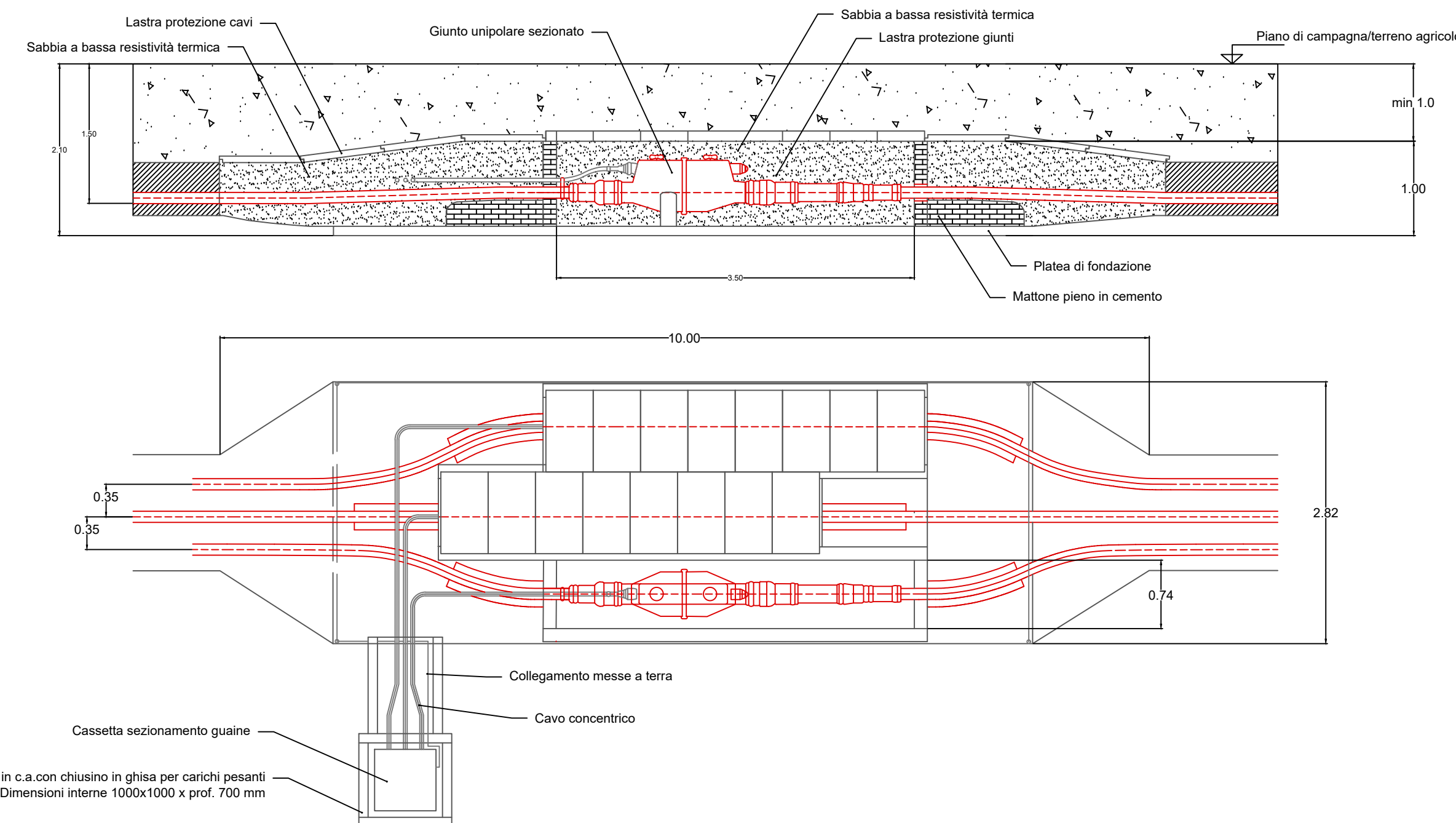
POSA SU STRADA BIANCA O
TERRENO AGRICOLA IN TOC



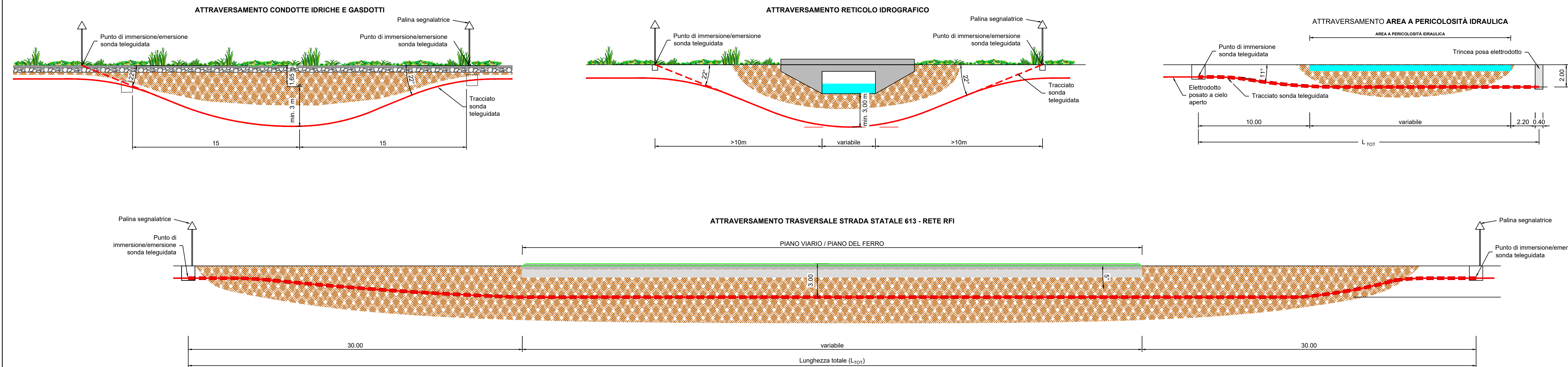
POSA SU SEDE STRADALE IN TOC



BUCA GIUNTI
SCALA 1:50

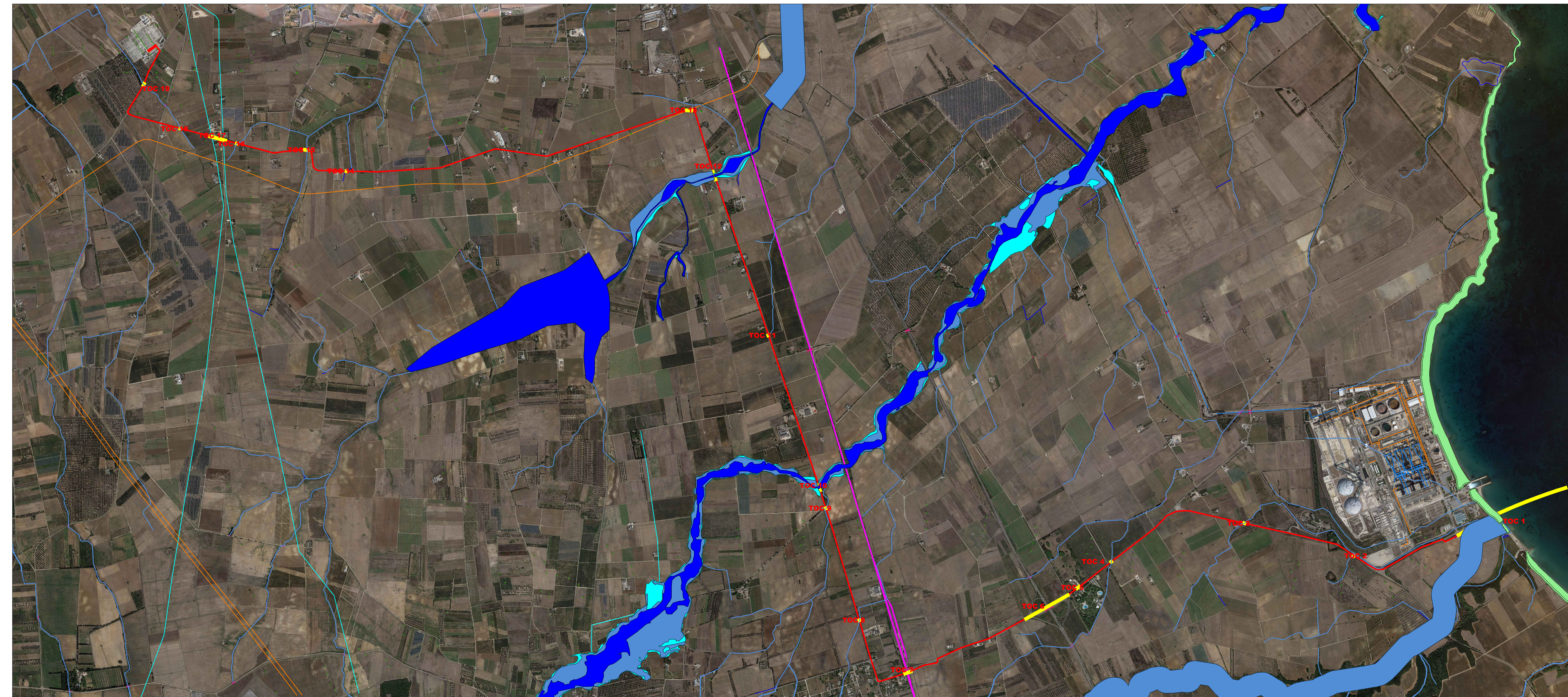


SEZIONI LONGITUDINALI PER POSA IN TOC
SCALA 1:200



Legenda:

- Trivellazione orizzontale controllata
- acquedotto
- Rete Ferroviaria
- Elettrodotto di connessione interrato
- gasdotto interrato
- TOC 6 - Attraversamento Strada Statale 613 Brindisi/ Lecce
- TOC 1 Attraversamento falesia aree a pericolosità geomorfologica - PAI
- TOC 10 - TOC 12 Attraversamento rete idrografica e aree a pericolosità idraulica - PAI
- Stallo a 380 kV dell'esistente Stazione RTN 380/150 kV Brindisi assegnato alla società Lupiae Maris da Terna s.p.a.



Nr	tipologia interferenza	lunghezza TOC [m]
1	reticolo idrografico + PAI	400 m + 600 m a mare
2	reticolo idrografico	30
3	reticolo idrografico	30
4	abitazioni (rispetto DPI)	50
5	strada statale	450
6	ferrovia	80
7	reticolo idrografico	30
8	reticolo idrografico + PAI	30
9	reticolo idrografico + PAI	80
10	reticolo idrografico + PAI	45
11	reticolo idrografico + PAI	100
12	gasdotto	70
13	reticolo idrografico	30
14	reticolo idrografico	55
15	reticolo idrografico	30
16	acquedotto (n. 2 condotte)	160
17	reticolo idrografico	30
18	reticolo idrografico	30
19	reticolo idrografico	40



PROGETTO PER LA REALIZZAZIONE DI UN IMPIANTO PER LA PRODUZIONE DI ENERGIA MEDIANTE LO SFRUTTAMENTO DEL VENTO NEL MARE ADRIATICO MERIDIONALE - LUPIAE MARIS 35 WTG - 525 MW

PROGETTO DEFINITIVO - SIA



5 OPERE DI CONNESSIONE ALLA RETE

PTO 5.9 Sezioni tipo di posa e particolari risoluzione interferenze e attraversamenti

Scala 1:50 - 1:20.000

REV.	DATA	DESCRIZIONE
01	05/23	int valon

