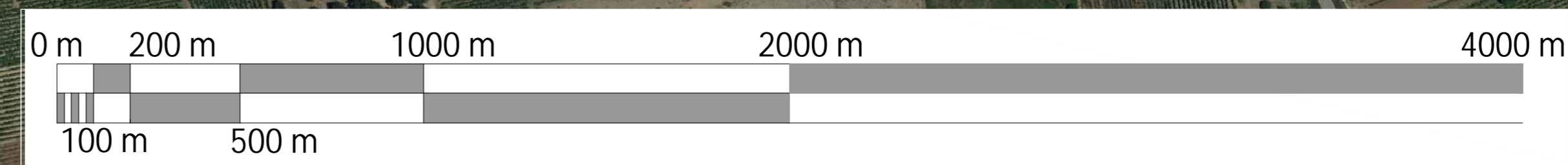


LEGENDA

	AREA SSU 33/150kV + BESS Guagnano
	AREA SE Condivisa
	AREA INDICATIVA FUTURA STAZIONE ELETTRICA 380/150KV CELLINO
	VIABILITÀ DI ACCESSO ALLA SSU
	STALLO ARRIVO SE CELLINO (Punto di connessione RTN)
	CAVIDOTTO AT
	CAVIDOTTO AT CONDIVISO
	LIMITI CONFINI COMUNALI

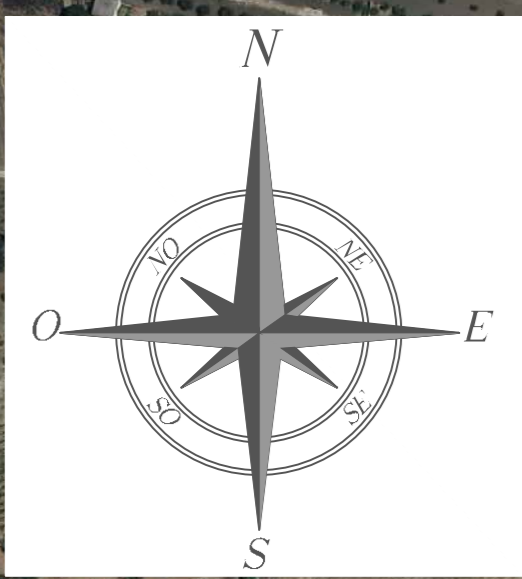


Sistema di Riferimento: UTM-WGS84, FUSO 33N

02	24/06/2022	REVISIONE	SCS Ingegneria	SCS Ingegneria	SCS Ingegneria
01	05/01/2022	REVISIONE	C. Caputo	V. Diomita	A. Sorgi
00	28/12/2021	EMISSIONE	SCS Ingegneria	SCS Ingegneria	SCS Ingegneria
REV.	DATE	DESCRIZIONE	REDACTED	REDACTED	REDACTED

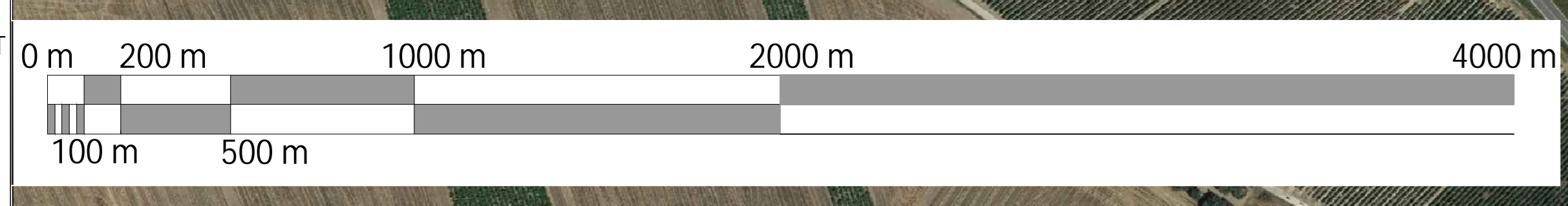
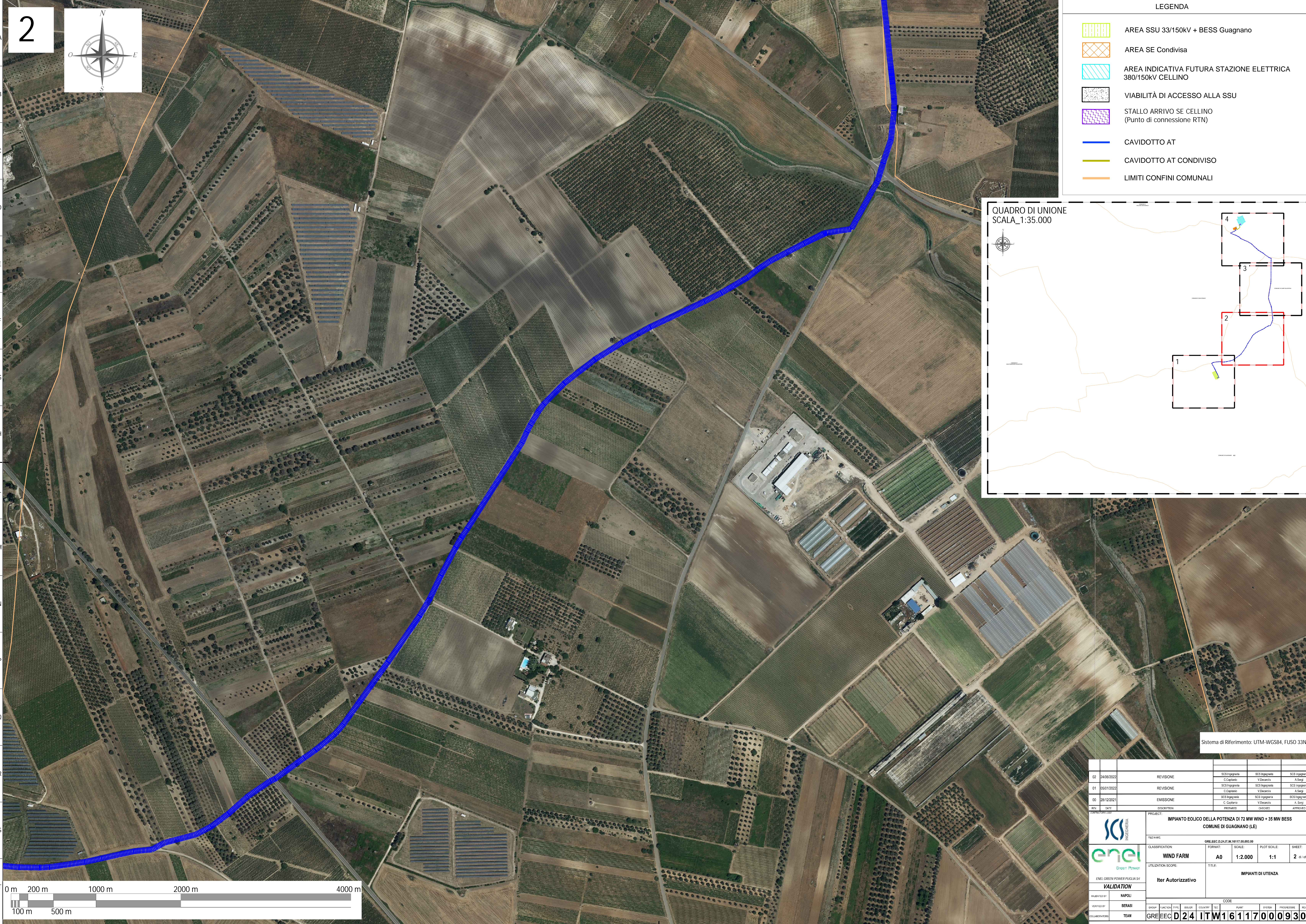
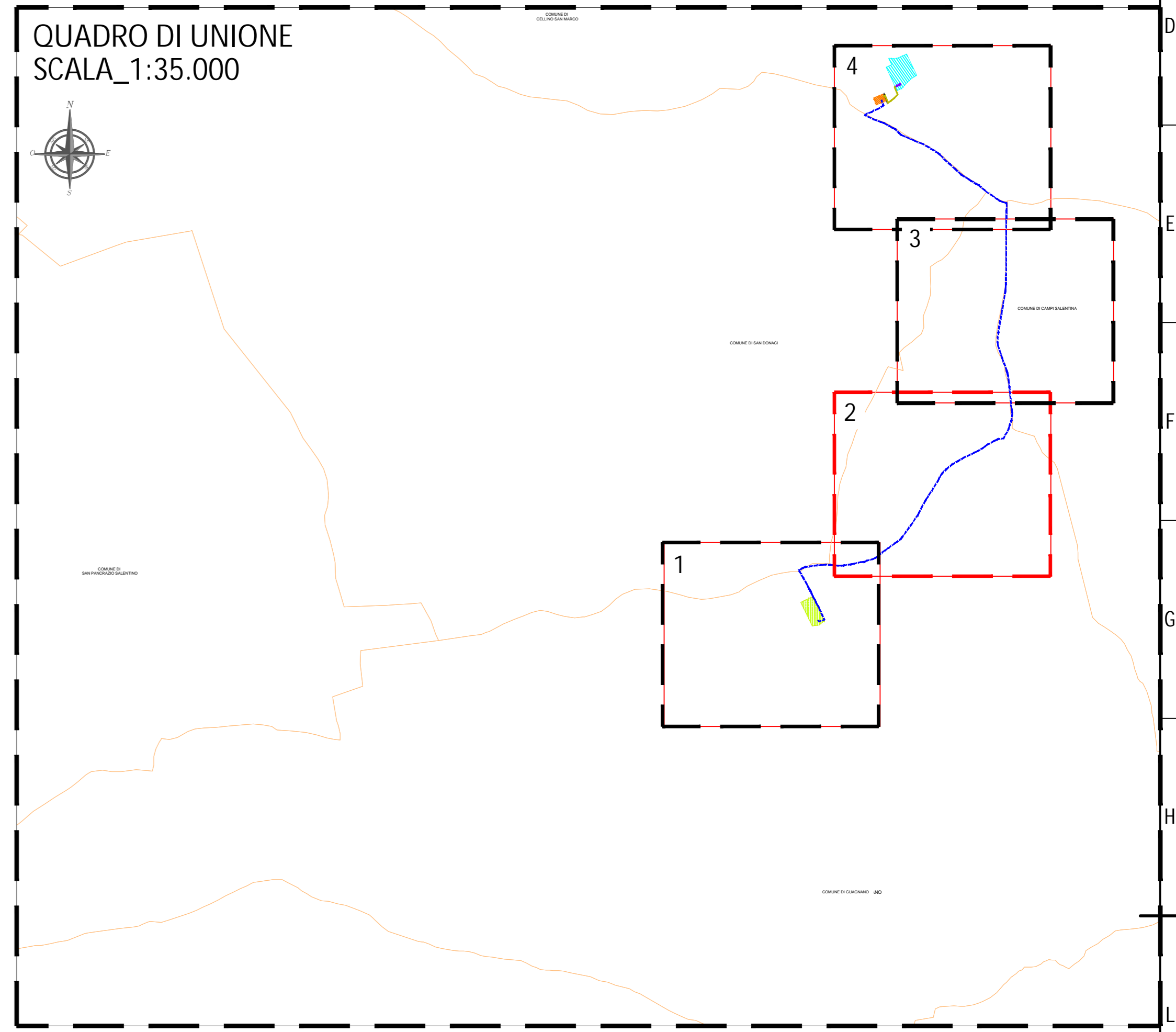
PIANTO EOLICO DELLA POTENZA DI 72 MW WIND + 35 MW BESS COMUNE DI GUAGNANO (LE)					
FILE NAME	GRE.EEC.D.24.ITW.16117.00.03.00				
CLASSIFICATION	FORMAT	SCALE	PLOT SCALE	SHEET	
WIND FARM	A0	1:2.000	1:1	1 di 4	
UTILIZATION SCOPE	TITLE				
Iter Autorizzativo	PIANTO DI UTENZA				
VALIDATION					
VALIDATED BY	NAPOLI				
CHECKED BY	BERASI				
DESIGNED BY	TEAM				
GROUP	FUNCTION	TYPE	NUMBER	COUNTRY	TEC
GRE.EEC	D.24	ITW	16117	00	0302

2



LEGENDA

- AREA SSU 33/150kV + BESS Guagnano
- AREA SE Condivisa
- AREA INDICATIVA FUTURA STAZIONE ELETTRICA 380/150kV CELLINO
- VIABILITÀ DI ACCESSO ALLA SSU
- STALLO ARRIVO SE CELLINO (Punto di connessione RTN)
- CAVIDOTTO AT
- CAVIDOTTO AT CONDIVISO
- LIMITI CONFINI COMUNALI



Sistema di Riferimento: UTM-WGS84, FUSO 33N

02	24/06/2022	REVISIONE	SCS Ingegneria	SCS Ingegneria	SCS Ingegneria
01	05/01/2022	REVISIONE	C. Caporaso	V. Diacanis	A. Sargi
00	28/12/2021	EMISSIONE	SCS Ingegneria	SCS Ingegneria	SCS Ingegneria
REV.	DATE	DESCRIZIONE	REDACTED	REDACTED	REDACTED

SCS INGENGERIA

enel
Gruppo ENI

Iter Autorizzativo

IMPIANTI DI UTENZA

PROGETTO: **IMPIANTO EOLICO DELLA POTENZA DI 72 MW WIND + 35 MW BESS COMUNE DI GUAGNANO (LE)**

FILE NAME: GRE.EEC.D.24.ITW.16117.00.093.00

CLASSIFICATION: **WIND FARM** | FORMAT: **A0** | SCALE: **1:2.000** | PLOT SCALE: **1:1** | SHEET: **2 di 4**

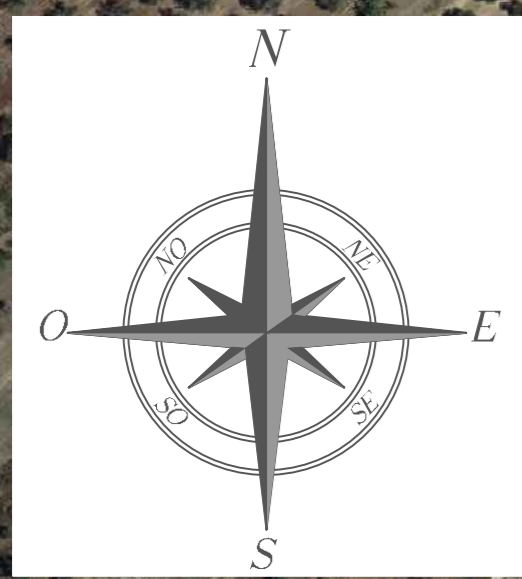
UTILIZATION SCOPE: **Iter Autorizzativo** | TITLE: **IMPIANTI DI UTENZA**

VALIDATED BY: **NAPOLI**

VERIFIED BY: **BERASI**

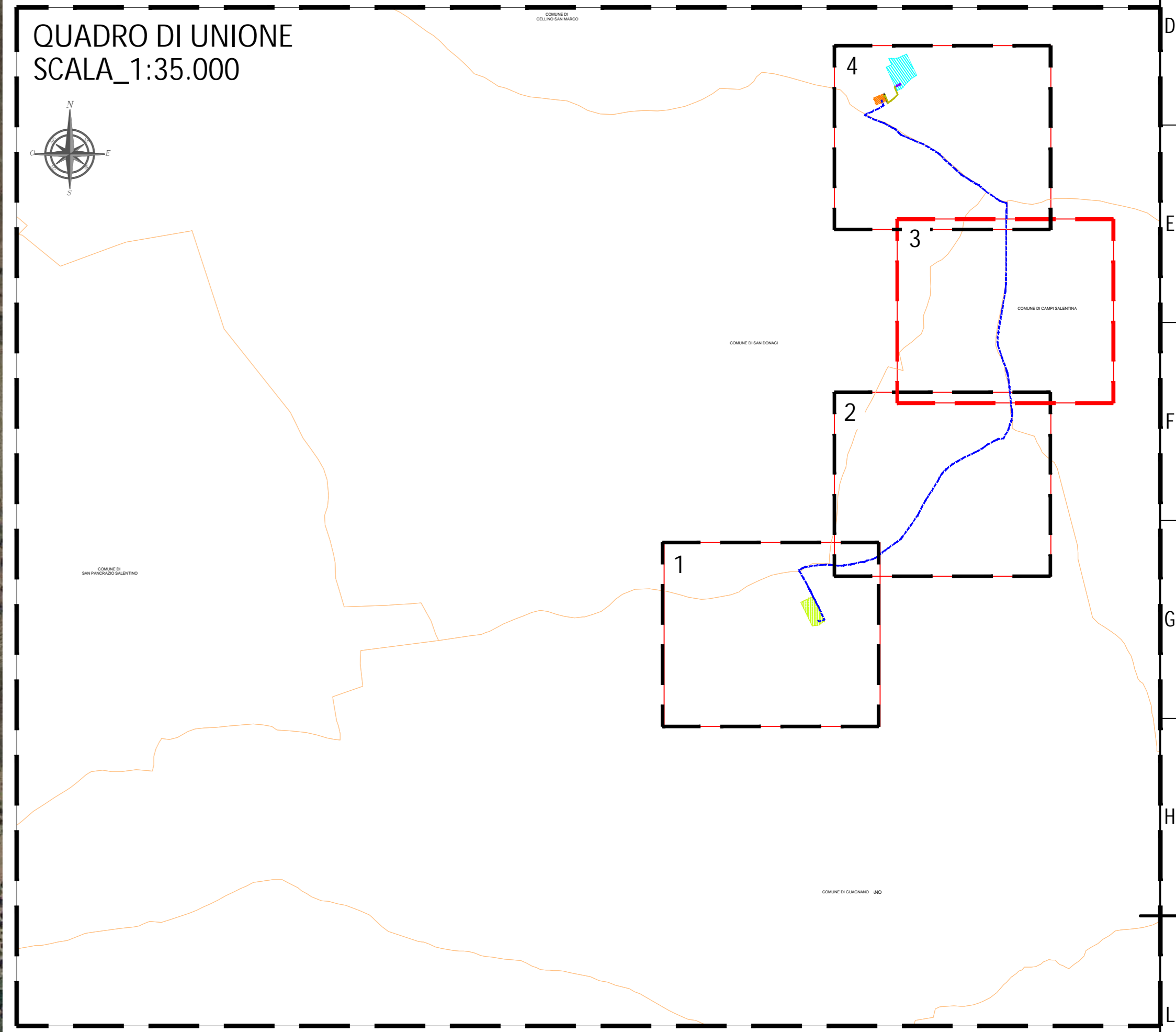
CS.LANDPLOT: **TEAM** | PROJECT CODE: **GRE.EEC.D.24.ITW.16117.00.093.00**

3



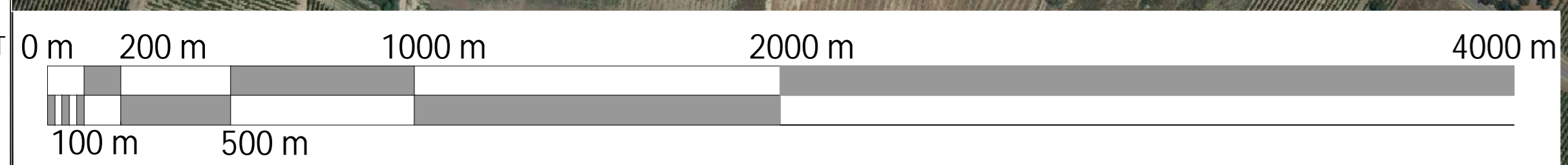
LEGENDA

- AREA SSU 33/150kV + BESS Guagnano
- AREA SE Condivisa
- AREA INDICATIVA FUTURA STAZIONE ELETTRICA 380/150kV CELLINO
- VIABILITÀ DI ACCESSO ALLA SSU
- STALLO ARRIVO SE CELLINO (Punto di connessione RTN)
- CAVIDOTTO AT
- CAVIDOTTO AT CONDIVISO
- LIMITI CONFINI COMUNALI



COMUNE DI CAMPI SALENTINA

Sistema di Riferimento: UTM-WGS84, FUSO 33N



02	24/06/2022	REVISIONE	SCS Ingegneria	SCS Ingegneria	SCS Ingegneria
01	05/01/2022	REVISIONE	C. Caporaso	V. Diacanis	A. Sery
00	28/12/2021	EMMISSIONE	SCS Ingegneria	SCS Ingegneria	SCS Ingegneria
REV.	DATE	DESCRIZIONE	REVISED	CAUSATO	APPROVATO

SCS INGEGNERIA

enel
Grip® POWER

Iter Autorizzativo

IMPIANTI DI UTENZA

PROJECT: **IMPIANTO EOLICO DELLA POTENZA DI 72 MW WIND + 35 MW BESS COMUNE DI GUAGNANO (LE)**

FILE NAME: GRE.EEC.D.24.ITW.16117.00.093.00

CLASSIFICATION: **WIND FARM** | FORMAT: **A0** | SCALE: **1:2.000** | PLOT SCALE: **1:1** | SHEET: **3 di 4**

UTILIZATION SCOPE: **Iter Autorizzativo** | TITLE: **IMPIANTI DI UTENZA**

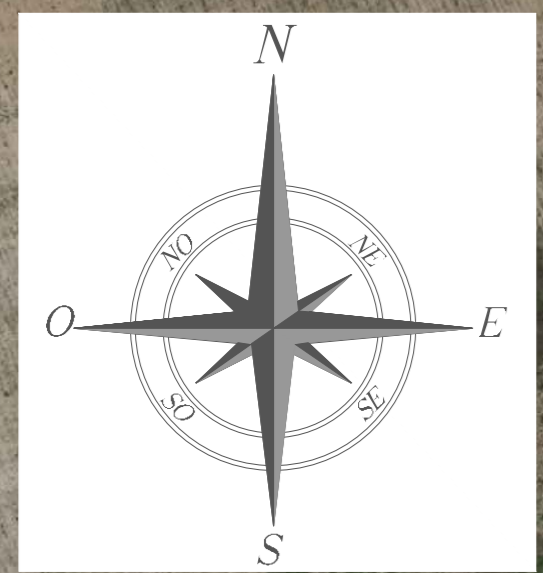
VALIDATED BY: **NAPOLI**

CHECKED BY: **BERASI**

DESIGNED BY: **TEAM**

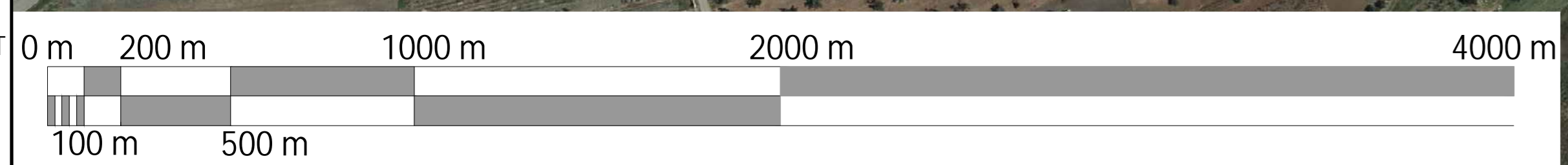
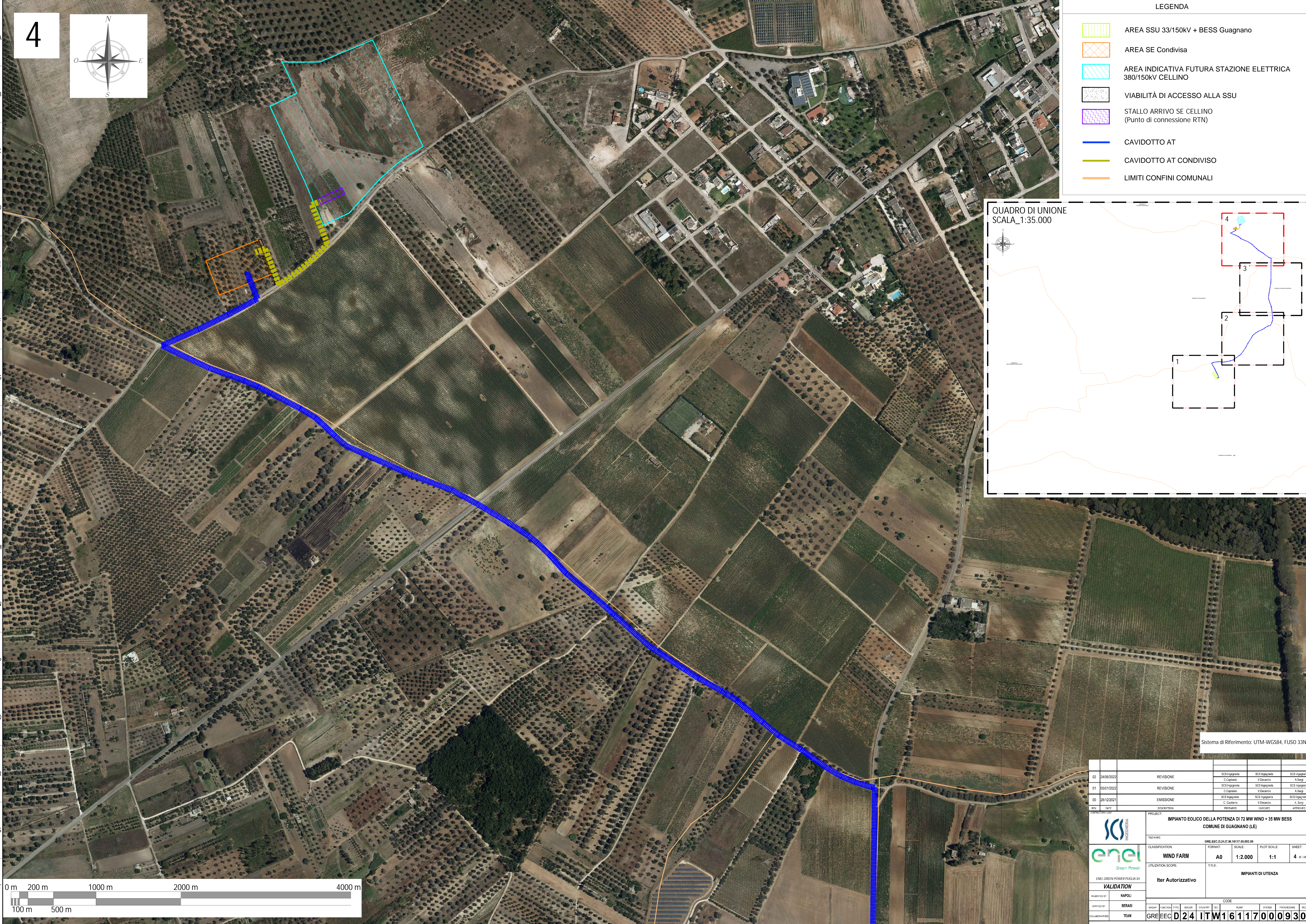
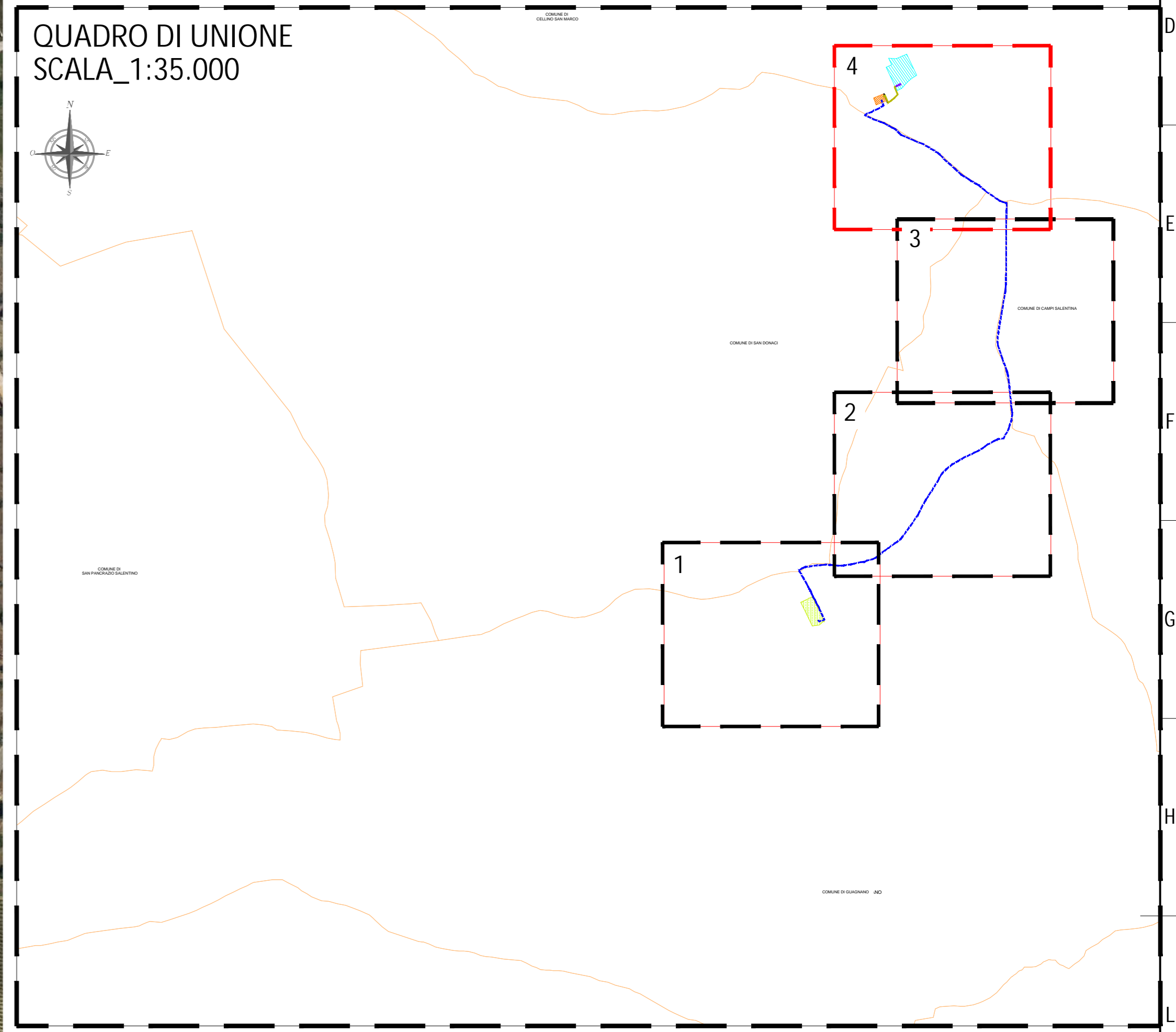
CODE: **GRE.EEC.D.24.ITW.16117.00.093.00**

4



LEGENDA

- AREA SSU 33/150kV + BESS Guagnano
- AREA SE Condivisa
- AREA INDICATIVA FUTURA STAZIONE ELETTRICA 380/150kV CELLINO
- VIABILITÀ DI ACCESSO ALLA SSU
- STALLO ARRIVO SE CELLINO (Punto di connessione RTN)
- CAVIDOTTO AT
- CAVIDOTTO AT CONDIVISO
- LIMITI CONFINI COMUNALI



Sistema di Riferimento: UTM-WGS84, FUSO 33N

02	24/06/2022	REVISIONE	SCS Ingegneria	SCS Ingegneria	SCS Ingegneria
01	05/01/2022	REVISIONE	C. Caporaso	V. Diacanis	A. Sargi
00	28/12/2021	EMISSIONE	SCS Ingegneria	SCS Ingegneria	SCS Ingegneria
REV.	DATE	DESCRIZIONE	REDAZIONE	VERIFICATO	APPROVATO

		PIANTO EOLICO DELLA POTENZA DI 72 MW WIND + 35 MW BESS COMUNE DI GUAGNANO (LE)			
FILE NAME:	GRE.EEC.D.24.ITW.16117.00.093.00	FORMAT:	A0	SCALE:	1:2.000
CLASSIFICATION:	WIND FARM	SCALE:	1:1	PLOT SCALE:	1:1
UTILIZATION SCOPE:	Iter Autorizzativo	TITLE:	PIANTO DI UTENZA		
VALIDATED BY:	NAPOLI	CODE:			
VERIFIED BY:	BERASI	GROUP:	GRE.EEC	FUNCTION:	D.24
COORDINATOR:	TEAM	PROJECT:	ITW161170009302	PLANT:	