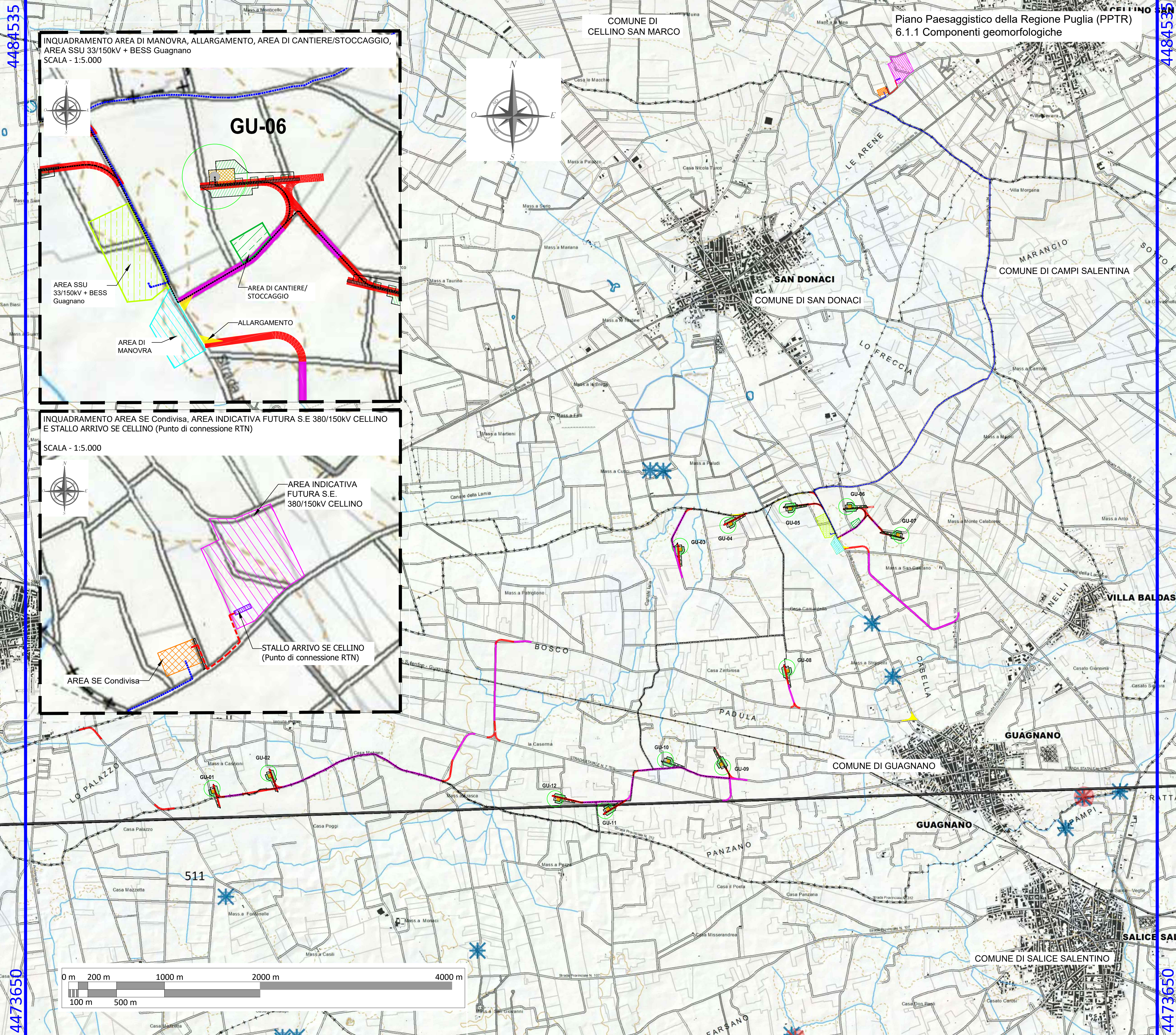


740523

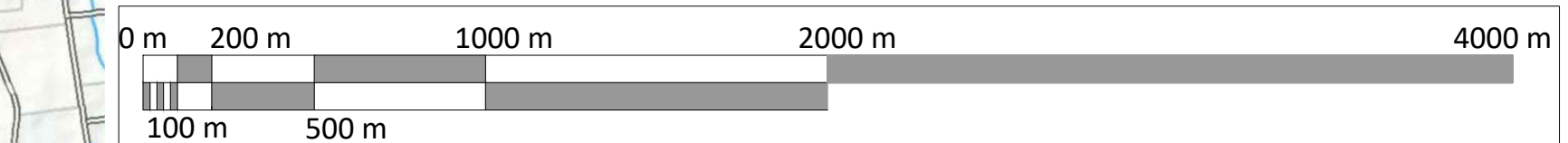
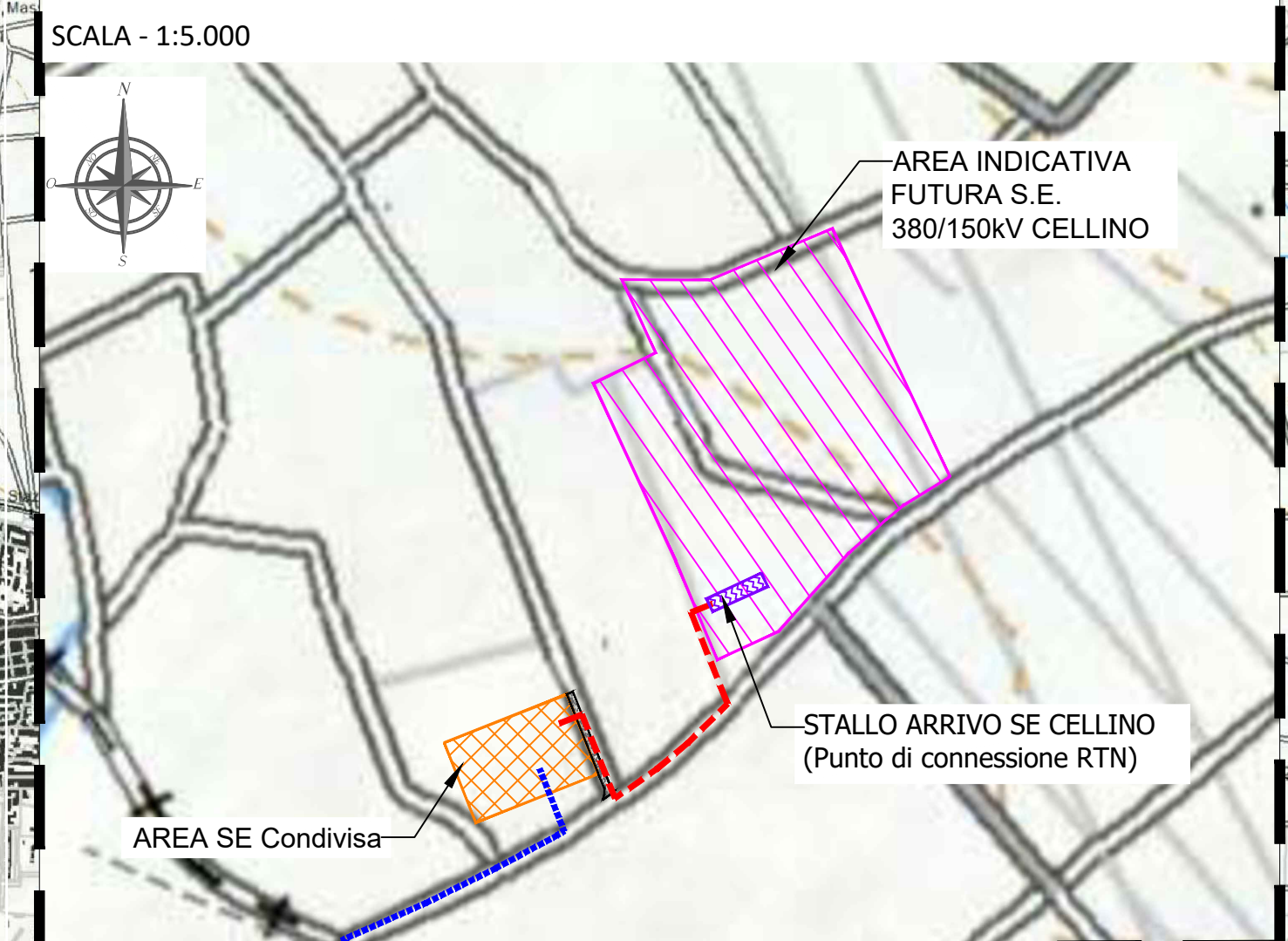
752343



INQUADRAMENTO AREA DI MANOVRA, ALLARGAMENTO, AREA DI CANTIERE/STOCCAGGIO, AREA SSU 33/150kV + BESS Guagnano
SCALA - 1:5.000



INQUADRAMENTO AREA SE Condivisa, AREA INDICATIVA FUTURA S.E 380/150kV CELLINO E STALLO ARRIVO SE CELLINO (Punto di connessione RTN)
SCALA - 1:5.000



LEGENDA

- PIATTAFORMA E AEROGENERATORE
- VIABILITA' NUOVA REALIZZAZIONE
- VIABILITA' DA ADEGUARE
- CAVIDOTTO MT
- CAVIDOTTO AT
- CAVIDOTTO AT CONDIVISO
- LIMITI CONFINI COMUNALI
- AREA DI MANOVRA
- ALLARGAMENTO
- AREA DI CANTIERE/STOCCAGGIO
- AREA SSU 33/150kV + BESS Guagnano
- AREA SE Condivisa
- AREA INDICATIVA FUTURA STAZIONE ELETTRICA 380/150kV CELLINO
- STALLO ARRIVO SE CELLINO (Punto di connessione RTN)

6.1.1 Componenti geomorfologiche

Ulteriori contesti paesaggistici

- 00_grotte_punti
- 00_Inghiottoi
- 00_Geositi
- UCP - Inghiottoi (50m)
- UCP - Geositi (100m)
- UCP - Cordoni dunari
- UCP - Doline
- 00_Grotte_catasto_grotte
- UCP - Grotte (100m)
- UCP - Lame e gravine
- UCP - Versanti

FONTE: <https://www.sit.puglia.it/>
Sistema di Riferimento: UTM-WGS84, FUSO 33N

02	25/06/2022	REVISIONE	SCS Ingegneria	SCS Ingegneria	SCS Ingegneria
			C. Capitanio	A. Martucci	A. Sergi
01	23/02/2022	REVISIONE	SCS Ingegneria	SCS Ingegneria	SCS Ingegneria
			C. Capitanio	A. Martucci	A. Sergi
00	07/12/2021	EMMISSIONE	SCS Ingegneria	SCS Ingegneria	SCS Ingegneria
			C. Capitanio	A. Martucci	A. Sergi
REV.	DATE	DESCRIPTION	PREPARED	CHECKED	APPROVED

ENEL GREEN POWER PUGLIA S.r.l.
VALIDATION

VALIDATED BY: F.TAMMA
VERIFIED BY: LENCI
COLLABORATORS: TEAM

PROJECT: **IMPIANTO EOLICO DELLA POTENZA DI 72 MW WIND + 35 MW BESS, COMUNE DI GUAGNANO (LE)**

FILE NAME: GRE.EEC.D.25.IT.W.16117.00.032.02

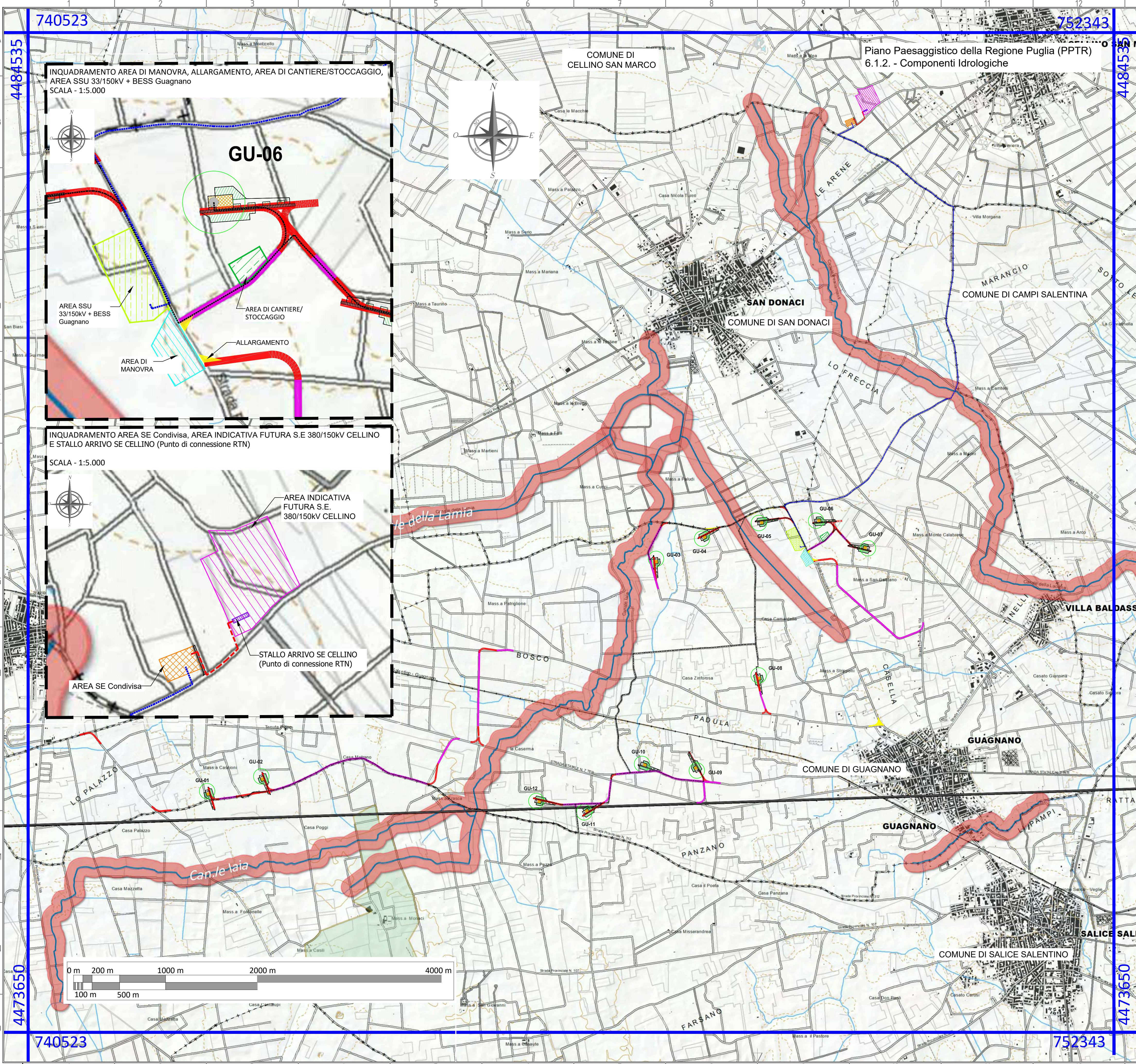
CLASSIFICATION:	FORMAT:	SCALE:	PLOT SCALE:	SHEET:
WIND FARM	A1	1:20.000	1:1	1 di 2

UTILIZATION SCOPE: **Iter Autorizzativo**

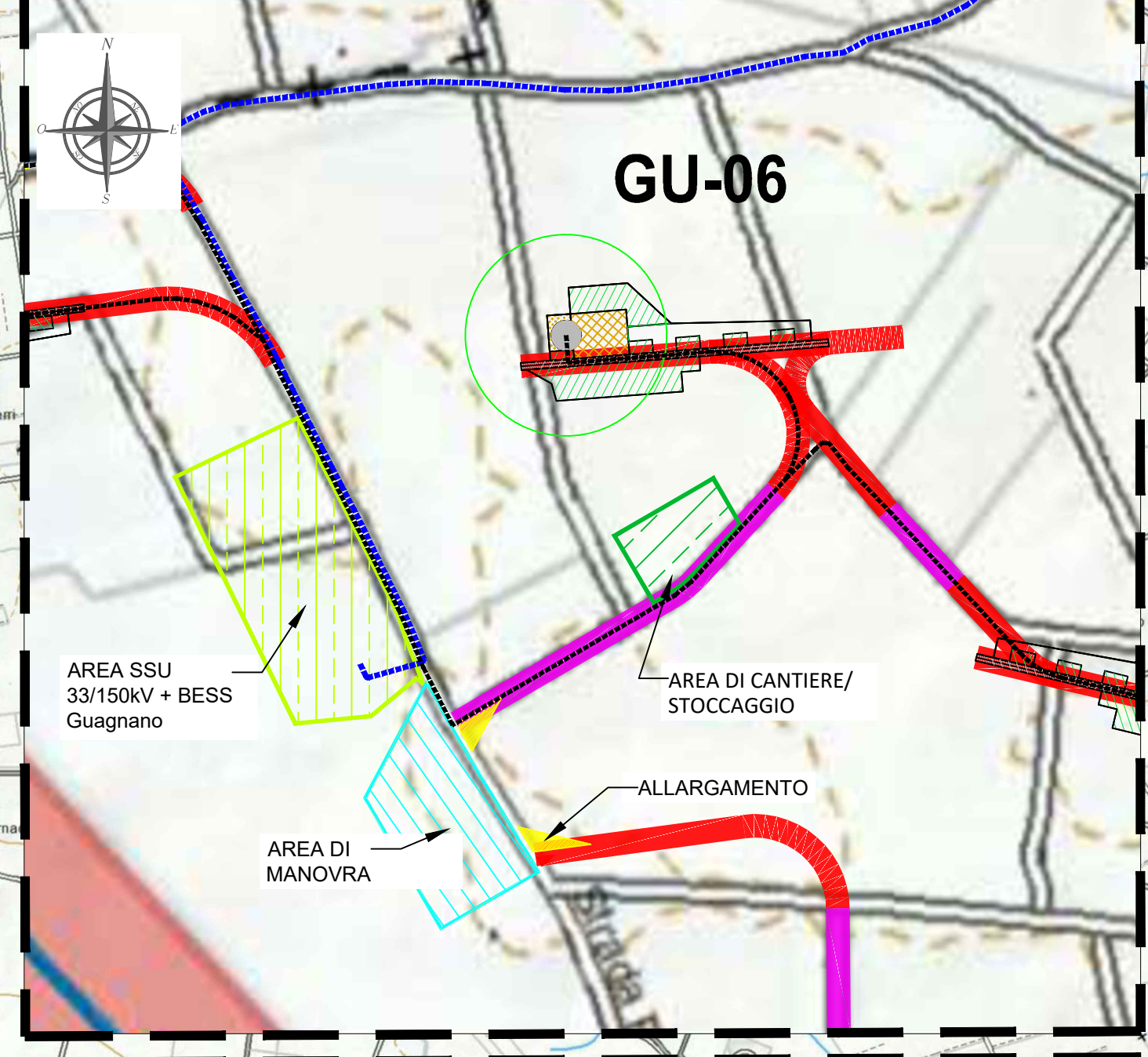
TITLE: **PPTR - COMPONENTI IDROGEOMORFOLOGICHE**

CODE: **GREEC D 25 ITW 16117 00 032 02**

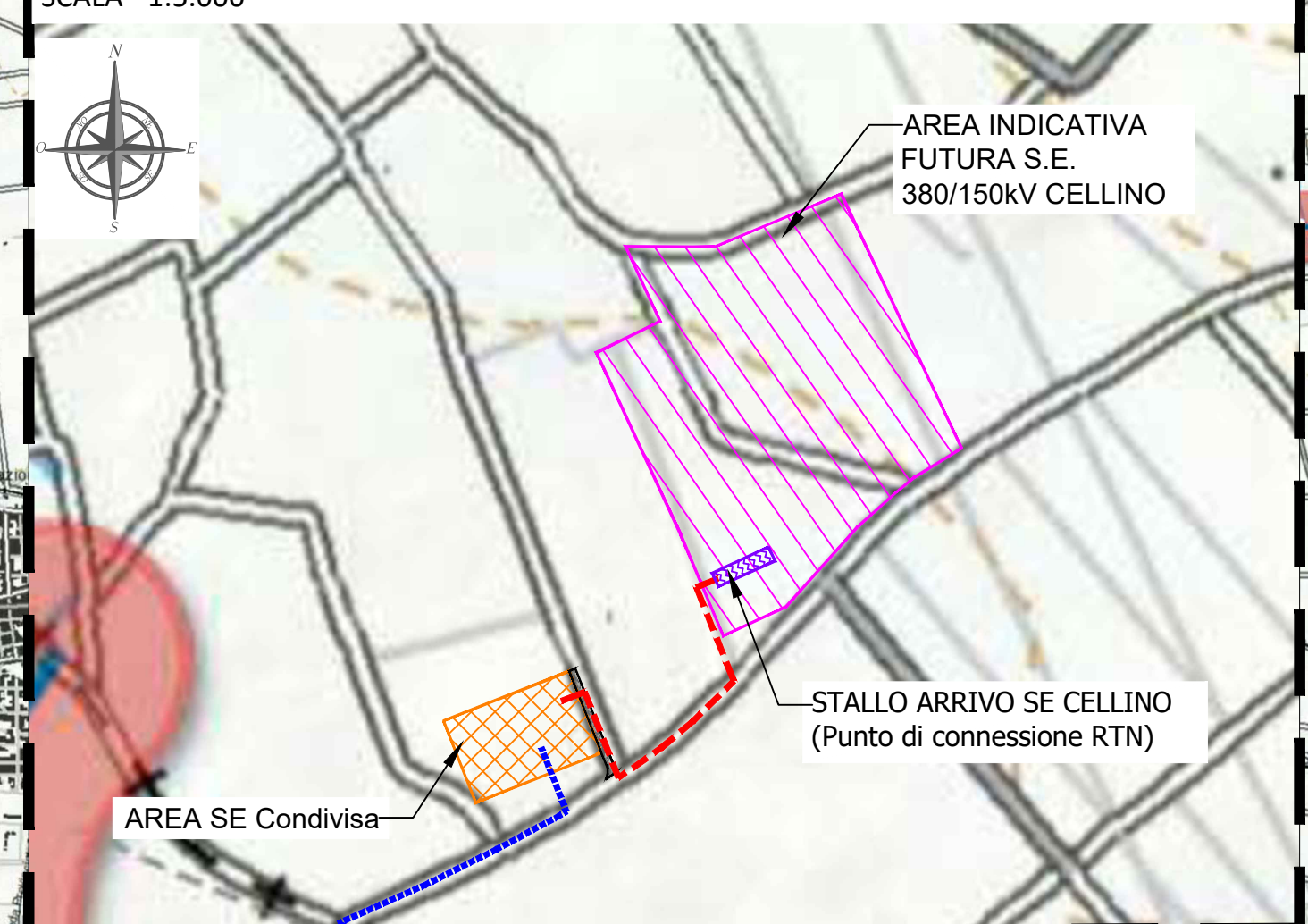
This document is property of Enel Green Power SpA. It is strictly forbidden to reproduce this document, in whole or in part, and to provide to others any related information without the previous written consent by Enel Green Power SpA.



INQUADRAMENTO AREA DI MANOVRA, ALLARGAMENTO, AREA DI CANTIERE/STOCCAGGIO, AREA SSU 33/150kV + BESS Guagnano
SCALA - 1:5.000



INQUADRAMENTO AREA SE Condivisa, AREA INDICATIVA FUTURA S.E. 380/150kV CELLINO E STALLO ARRIVO SE CELLINO (Punto di connessione RTN)
SCALA - 1:5.000



- LEGENDA
- PIATTAFORMA E AEROGENERATORE
 - VIABILITA' NUOVA REALIZZAZIONE
 - VIABILITA' DA ADEGUARE
 - CAVIDOTTO MT
 - CAVIDOTTO AT
 - CAVIDOTTO AT CONDIVISO
 - LIMITI CONFINI COMUNALI
 - AREA DI MANOVRA
 - ALLARGAMENTO
 - AREA DI CANTIERE/STOCCAGGIO
 - AREA SSU 33/150kV + BESS Guagnano
 - AREA SE Condivisa
 - AREA INDICATIVA FUTURA STAZIONE ELETTRICA 380/150kV CELLINO
 - STALLO ARRIVO SE CELLINO (Punto di connessione RTN)

- 6.1.2 Componenti idrologiche
- Beni paesaggistici
- BP - Territori costieri (300m)
 - BP - Territori contermini ai laghi (300m)
 - BP - Fiumi-torrenti-corsi d'acqua acque pubbliche (150m)
- Ulteriori contesti paesaggistici
- UCP - Reticolo idrografico di connessione - R.E.R. (100m)
 - UCP - Sorgenti (25m)
 - UCP - Aree soggette a vincolo idrogeologico

FONTE: <https://www.sit.puglia.it/>
Sistema di Riferimento: UTM-WGS84, FUSO 33N

02	25/06/2022	REVISIONE	SCS Ingegneria	SCS Ingegneria	SCS Ingegneria
			C. Capitano	A. Martucci	A. Sergi
01	23/02/2022	REVISIONE	SCS Ingegneria	SCS Ingegneria	SCS Ingegneria
			C. Capitano	A. Martucci	A. Sergi
00	07/12/2021	EMISSIONE	SCS Ingegneria	SCS Ingegneria	SCS Ingegneria
			C. Capitano	A. Martucci	A. Sergi
REV.	DATE	DESCRIPTION	PREPARED	CHECKED	APPROVED

INGEGNERIA

enel
Green Power

ENEL GREEN POWER PUGLIA Srl
VALIDATION

VALIDATED BY: **F.TAMMA**

VERIFIED BY: **LENCI**

COLLABORATORS: **TEAM**

PROJECT: **IMPIANTO EOLICO DELLA POTENZA DI 72 MW WIND + 35 MW BESS, COMUNE DI GUAGNANO (LE)**

FILE NAME: **GRE.EEC.D.25.IT.W.16117.00.032.02**

CLASSIFICATION:	FORMAT:	SCALE:	PLOT SCALE:	SHEET:
WIND FARM	A1	1:20.000	1:1	2 di 2

UTILIZATION SCOPE: **Iter Autorizzativo**

TITLE: **PPTR - COMPONENTI IDROGEOMORFOLOGICHE**

CODE: **D25 ITW161170003202**

GROUP: **GREEC** | FUNCTION: **D25** | TYPE: **ITW** | ISSUER: **16117** | COUNTRY: **00** | TEC: **03** | PLANT: **202** | SYSTEM: **00** | PROGRESSIVE: **03** | REVISION: **202**

This document is property of Enel Green Power SpA. It is strictly forbidden to reproduce this document, in whole or in part, and to provide to others any related information without the previous written consent by Enel Green Power SpA.