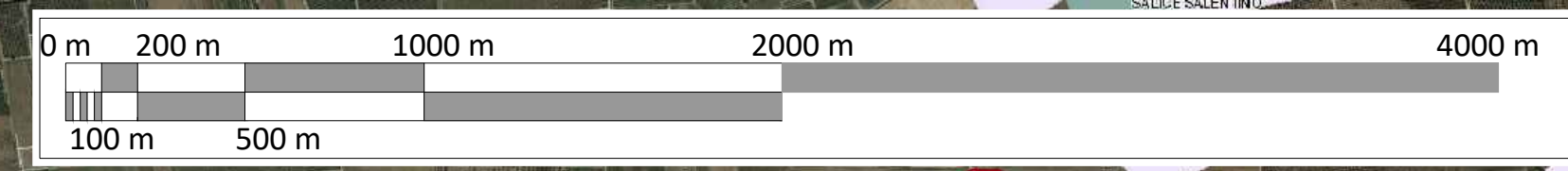
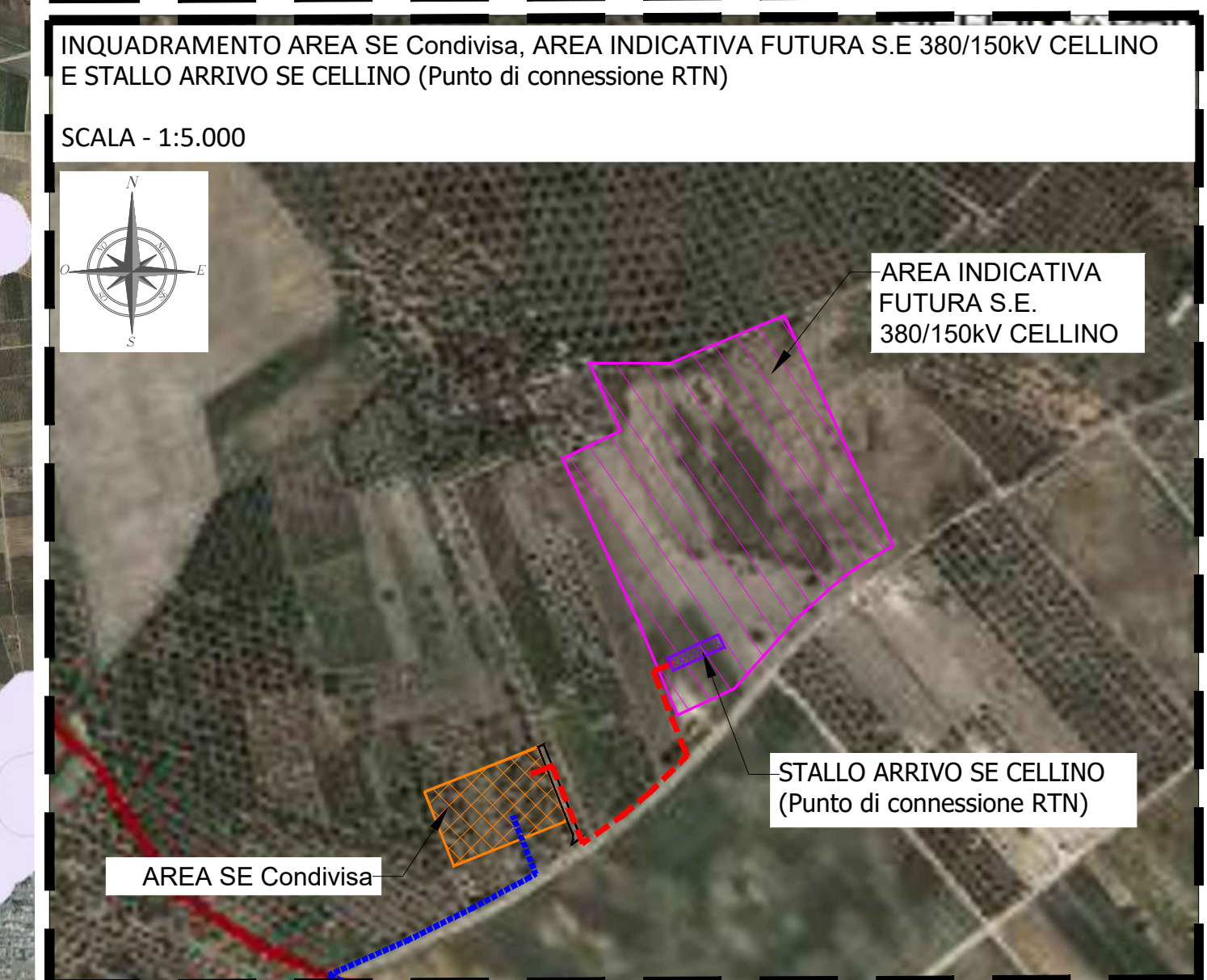
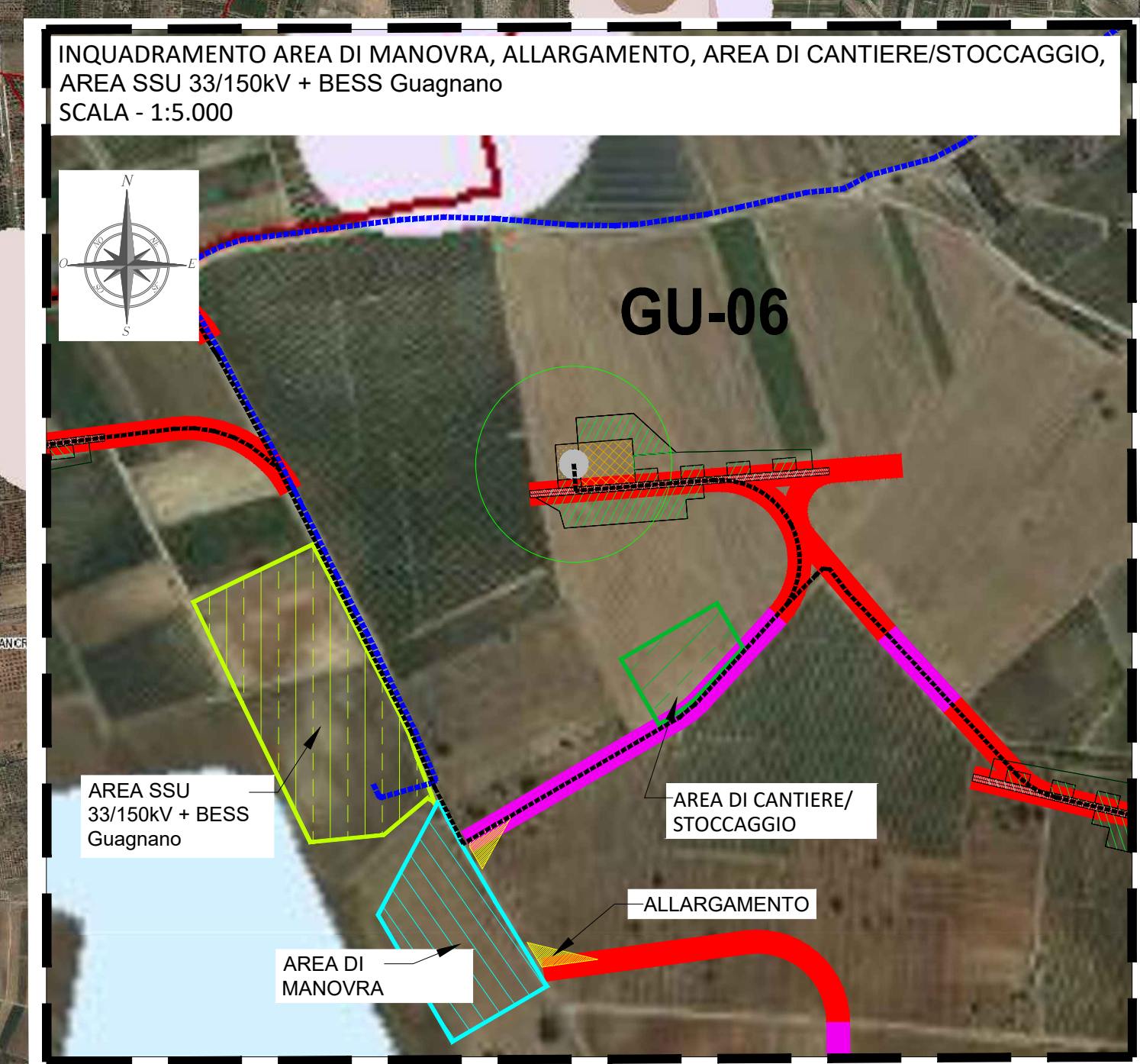


740523

752343



COMUNE DI CELLINO SAN MARCO

COMUNE DI CAMPI SALENTINA

COMUNE DI SAN DONACI

COMUNE DI GUAGNANO

COMUNE DI SALICE SALENTINO

LEGENDA

- PIATTAFORMA E AEROGENERATORE
- VIABILITA' NUOVA REALIZZAZIONE
- VIABILITA' DA ADEGUARE
- CAVIDOTTO MT
- CAVIDOTTO AT
- CAVIDOTTO AT CONDIVISO
- LIMITI CONFINI COMUNALI
- AREA DI MANOVRA
- ALLARGAMENTO
- AREA DI CANTIERE/STOCCAGGIO
- AREA SSU 33/150kV + BESS Guagnano
- AREA SE Condivisa
- AREA INDICATIVA FUTURA STAZIONE ELETTRICA 380/150kV CELLINO
- STALLO ARRIVO SE CELLINO (Punto di connessione RTN)

- REGIONE PUGLIA
(AREE NON IDONEE FER RR24_2010)
- IMMOBILI E AREE DICHIARATE DI NOTEVOLE INTERESSE PUBBLICO (ART. 136 D.LGS 42/04)
- IMMOBILI E AREE DICHIARATE DI NOTEVOLE INTERESSE PUBBLICO (ART. 136 D.LGS 42/04)
 - BENI CULTURALI CON 100 M. (PARTE II D.LGS.42/04)
 - BENI CULTURALI CON 100 m (PARTE II D.LGS.42/04)
- AREE TUTELATE PER LEGGE (ART. 142 D.LGS.42/04)
- BOSCHI CON BUFFER DI 100 m
 - ZONE ARCHEOLOGICHE CON BUFFER DI 100 m
- P.A.I PUGLIA
- PERICOLOSITÀ IDRAULICA
- PERICOLOSITÀ IDRAULICA - MP
 - PERICOLOSITÀ IDRAULICA - AP
- RISCHIO
- RISCHIO - R3
 - RISCHIO - R4
- P.U.T.T./p.
- ATE B
- SEGNALAZIONI CARTA DEI BENI CON BUFFER DI 100 m
- SEGNALAZIONI CARTA DEI BENI CON BUFFER DI 100 m

NB: in legenda si riportano solo le aree non idonee FER ricadenti nell'inquadramento considerato.

FONTE: <https://www.sit.puglia.it/>
Sistema di Riferimento: UTM-WGS84, FUSO 33N

REV.	DATE	DESCRIPTION	PREPARED	CHECKED	APPROVED
01	25/06/2022	REVISIONE	SCS Ingegneria C. Capitano	SCS Ingegneria A. Martucci	SCS Ingegneria A. Sergi
00	29/03/2022	EMISIONE	SCS Ingegneria C. Capitano	SCS Ingegneria A. Martucci	SCS Ingegneria A. Sergi

SCS INGEGNERIA

enel Green Power

ENEL GREEN POWER PUGLIA Srl
GRE VALIDATION

VALIDATED BY: **F.TAMMA**

VERIFIED BY: **LENCI**

COLLABORATORS: **TEAM**

PROJECT: **IMPIANTO EOLICO DELLA POTENZA DI 72 MW WIND + 35 MW BESS, COMUNE DI GUAGNANO (LE)**

FILE NAME: **GRE.EEC.D.26.IT.W.16117.00.031.00**

CLASSIFICATION:	FORMAT:	SCALE:	PLOT SCALE:	SHEET:
WIND FARM	A1	1:20.000	1:1	1 di 2

UTILIZATION SCOPE: **Iter Autorizzativo**

TITLE: **CARTA AREE NON IDONEE FER RR24_2010**

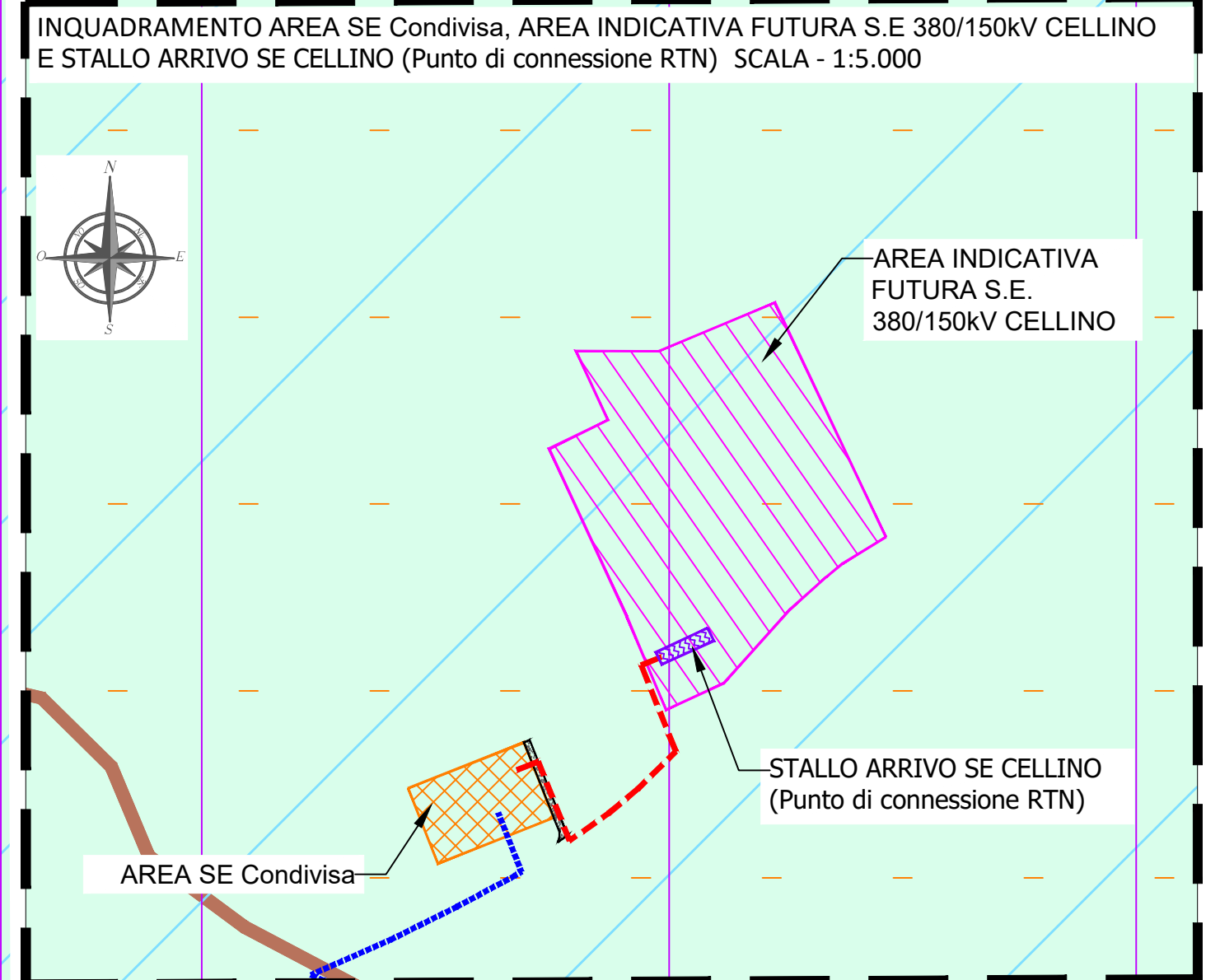
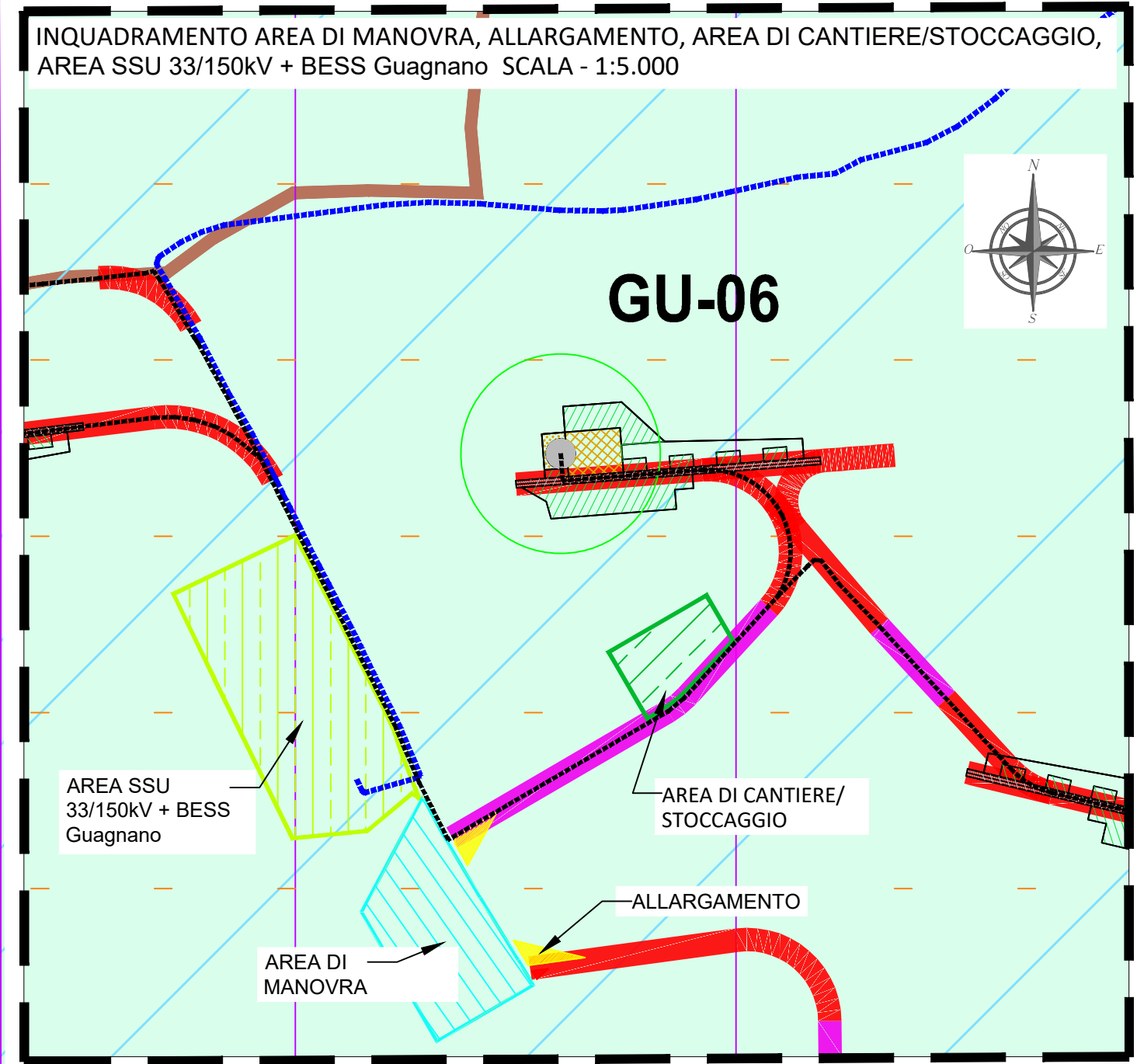
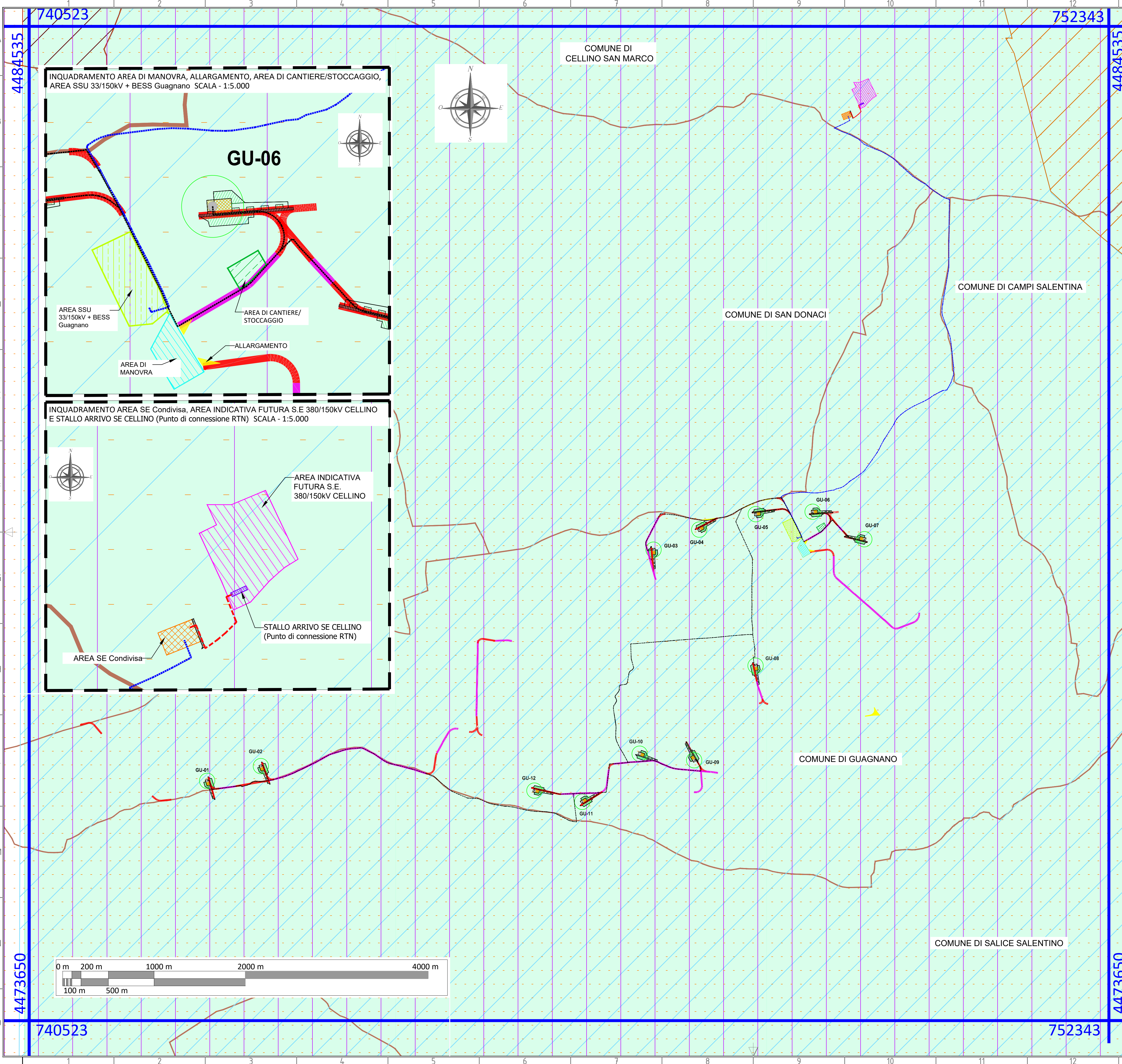
GROUP	FUNCTION	TYPE	ISSUER	COUNTRY	TEC.	PLANT	SYSTEM	PROGRESSIVE	REVISION
GRE	EEC	D	26	IT	W	16117	00	031	01

740523

752343

4473650

4473650



LEGENDA

- PIATTAFORMA E AEROGENERATORE
- VIABILITA' NUOVA REALIZZAZIONE
- VIABILITA' DA ADEGUARE
- CAVIDOTTO MT
- CAVIDOTTO AT
- CAVIDOTTO AT CONDIVISO
- LIMITI CONFINI COMUNALI
- AREA DI MANOVRA
- ALLARGAMENTO
- AREA DI CANTIERE/STOCCAGGIO
- AREA SSU 33/150kV + BESS Guagnano
- AREA SE Condivisa
- AREA INDICATIVA FUTURA STAZIONE ELETTRICA 380/150kV CELLINO
- STALLO ARRIVO SE CELLINO (Punto di connessione RTN)

- NEGROAMARO TERRA D'OTRANTO/TERRA D'OTRANTO
- AREE PRODUZIONE DOC B**
- SALICE SALENTINO
- SQUINZANO
- BRINDISI
- AREA PRODUZIONE DOC ALEATICO PUGLIA**
- ALEATICO DI PUGLIA
- AREE PRODUZIONE VINI IGT**
- SALENTO - PUGLIA

NB: in legenda si riportano solo le aree della Mappa Produzioni Vinicole ricadenti nell'inquadramento considerato.

FONTE: <https://www.sit.puglia.it/>
 Sistema di Riferimento: UTM-WGS84, FUSO 33N

REV.	DATE	DESCRIPTION	PREPARED	CHECKED	APPROVED
01	25/06/2022	REVISIONE	SCS Ingegneria	SCS Ingegneria	SCS Ingegneria
			C. Capitano	A. Martucci	A. Sergi
00	29/03/2022	EMMISSIONE	SCS Ingegneria	SCS Ingegneria	SCS Ingegneria
			C. Capitano	A. Martucci	A. Sergi

	IMPIANTO EOLICO DELLA POTENZA DI 72 MW WIND + 35 MW BESS, COMUNE DI GUAGNANO (LE)					
	FILE NAME: GRE.EEC.D.26.IT.W.16117.00.031.00					
	WIND FARM	CLASSIFICATION: A1	FORMAT: A1	SCALE: 1:20.000	PLOT SCALE: 1:1	SHEET: 2 di 2
ENEL GREEN POWER PUGLIA S.r.l. GRE VALIDATION	Iter Autorizzativo	TITLE: CARTA AREE NON IDONEE FER RR24_2010 CARTA DEI VINI				
VALIDATED BY: F.TAMMA	CODE					
VERIFIED BY: LENCI	GROUP: TEAM	FUNCTION: GREEEC	TYPE: D26	ISSUER: ITW	COUNTRY: 16117	TEC.: 003101

