

**INGEGNERIA**

ENEL GREEN POWER PUGLIA SPA  
**VALIDATION**

VALUTATO DA: FITAWA  
REVISOR: LENDI  
TEAM

REV.	DATE	DESCRIPTION	PREPARED	CHECKED	APPROVED
01	28/06/2022	REVISIONE	SCS Ingegneria C. Ciarlino	SCS Ingegneria A. Marcolli	SCS Ingegneria A. Sargi
00	29/03/2022	EMISSIONE	SCS Ingegneria C. Ciarlino	SCS Ingegneria A. Marcolli	SCS Ingegneria A. Sargi

**IMPianto EOLICO DELLA POTENZA DI 72 MW WIND + 35 MW BESS,  
COMUNE DI GUAGNANO (LE)**

FILE NAME: GRE.ECO.26.IT.W.4117.00.048.00  
CLASSIFICATION: WIND FARM  
FORMATT: A1  
SCALE: 1:20,000  
PLOT SCALE: 1:1  
SHEET: 1 di 1/ 3

UTILIZATION SCOPE: Carta delle distanze di sicurezza strade

PROJECT: **Iter Autorizzativo**

GRE CODE: **D 26 ITW161170004901**

GRUPPO FUNZIONE: **GRE.ECO.26.IT.W.4117.00.048.00**

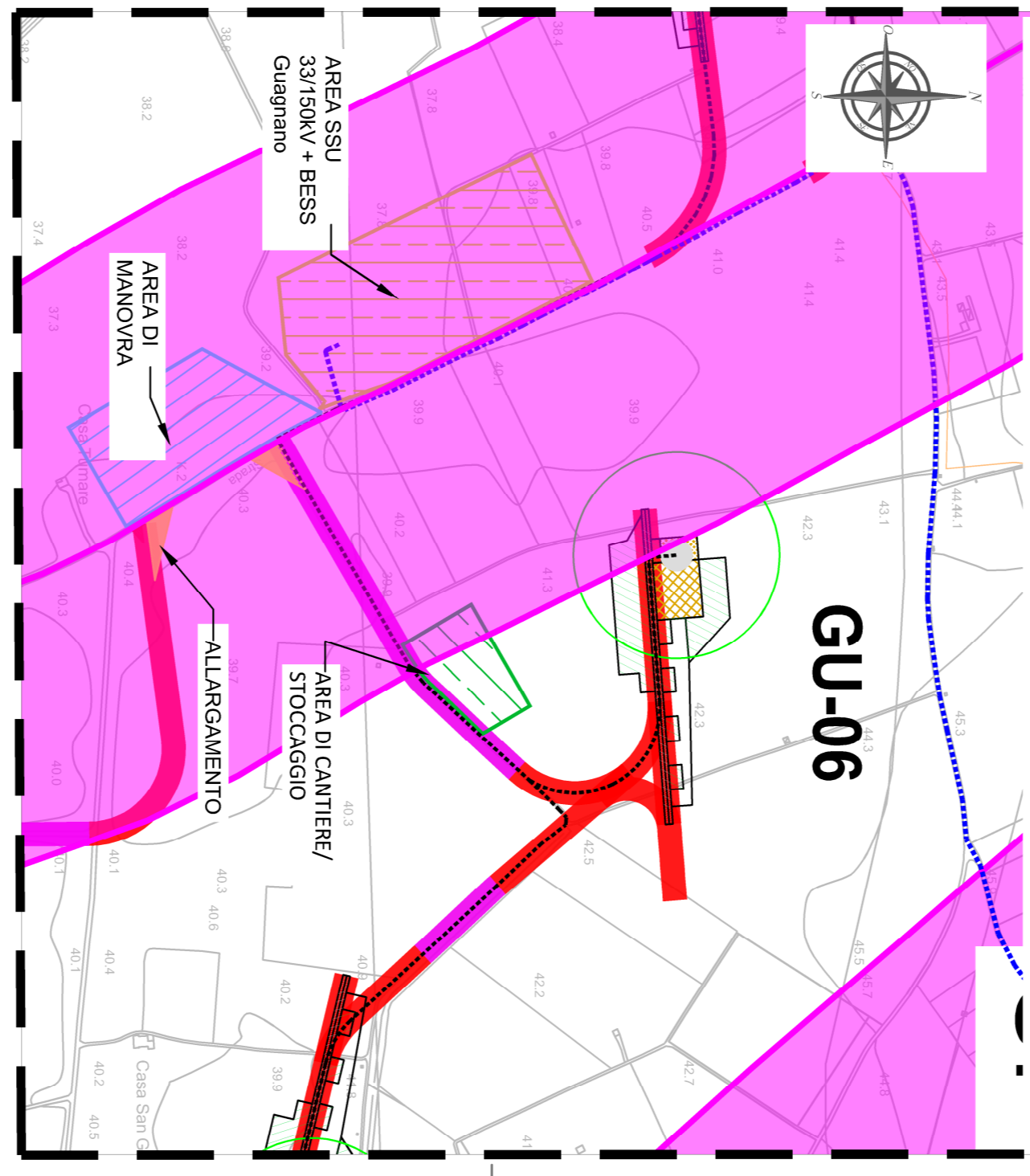
GRUPPO FUNZIONE: **D 26 ITW161170004901**

GRUPPO FUNZIONE: **D 26 ITW161170004901**

**INGUADRAMENTO AREA DI MANOVRA, ALLARGAMENTO, AREA DI CANTIERE/STOCAGGIO, AREA SSU 33/150KV + BESS Guagnano**  
SCALA - 1:5.000

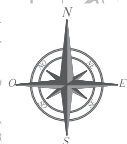
**LEGENDA**

- PIATTAFORMA E AEROGENERATORE
- VIAIBILITA' NUOVA REALIZZAZIONE
- VIAIBILITA' DA ADEGUARE
- CAVADOTTO MT
- CAVADOTTO AT
- CAVADOTTO AT CONDIVISO
- LIMITI CONFINI COMUNALI
- AREA DI MANOVRA
- ALLARGAMENTO
- AREA DI CANTIERE/STOCAGGIO
- AREA SSU 33/150KV + BESS Guagnano
- AREA SE Condivisa
- AREA INDICATIVA FUTURA STAZIONE ELETTRICA 380/15KV CELLINO
- STALLO ARRIVO SE CELLINO (Punto di connessione RTN)
- AREA SPAZZAZZA TA (R=85 m - Diametro WTG=170 m)
- BUFFER STRADE NAZIONALI O PROVINCIALI: 220 m (hmax WTG = 220m - CFR- MISURE DI MITIGAZIONE PUNTO 7.2 DELL'ALLEGATO A AL DM 10.09.2010)

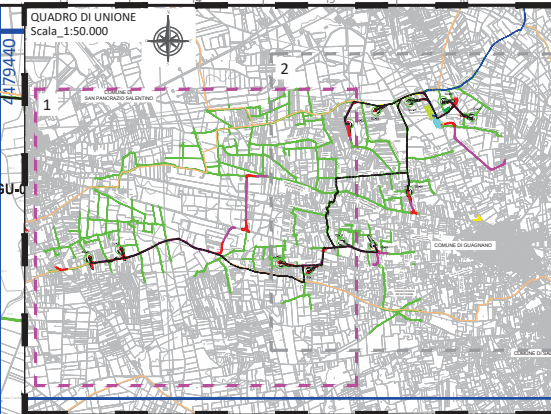


FONTE: <https://www.st-puglia.it/>  
Sistema di Riferimento: UTM-WGS84, FUSO 33N

# COMUNE DI SAN PANCRAZIO SALENTINO



1



## LEGENDA

- PIATTAFORMA E AEROGENERATORE
- VIABILITA' NUOVA REALIZZAZIONE
- VIABILITA' DA ADEGUARE
- CAVIDOTTO MT
- CAVIDOTTO AT
- CAVIDOTTO AT CONDIVISO
- LIMITI CONFINI COMUNALI
- AREA DI MANOVRA
- ALLARGAMENTO
- AREA DI CANTIERE/STOCCAGGIO
- AREA SSU 33/150KV + BESS Guagnano
- AREA SE Condivisa
- AREA INDICATIVA FUTURA STAZIONE ELETTRICA 380/150KV CELLINO
- STALLO ARRIVO SE CELLINO (Punto di connessione RTN)
- STRADE COMUNALI O VICINALI RIENTRANTI NELL'AREA DI PROGETTO

Fonte: <https://www.sit.puglia.it/>  
 Sistema di Riferimento: UTM-WGS84, FUSO 33N

REV.	DATE	DESCRIPTION	PREPARED	CHECKED	APPROVED
01	28/06/2022	REVISIONE	SCS Ingegnrs	SCS Ingegnrs	SCS Ingegnrs
00	29/03/2022	EMISSIONE	C. Capasso	A. Natuso	A. Serp

SCS  
INGEGNERIA

**IMPIANTO EOLICO DELLA POTENZA DI 72 MW WIND + 35 MW BESS,  
 COMUNE DI GUAGNANO (LE)**

FILE NAME:	GRE.EECD.26.IT.W161170004901		
CLASSIFICATION:	WIND FARM	FORMAT: A1	SCALE: 1:10.000
UTILIZATION SCOPE:	Iter Autorizzativo	TITLE:	Carta delle distanze di sicurezza strade

VALIDATION

VALIDATED BY: F.TAMMA

VERIFIED BY: LENCI

COLLABORATORS: TEAM

GRE CODE

GROUP: GREECD

FUNCTION: 26

TYPE: IT

NUMBER: W161170004901

COUNTRY: IT

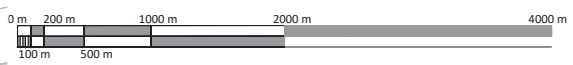
TEC: 00

PLANT: 00

SYSTEM: 00

PROGRESS: 00

NETWORK: 00

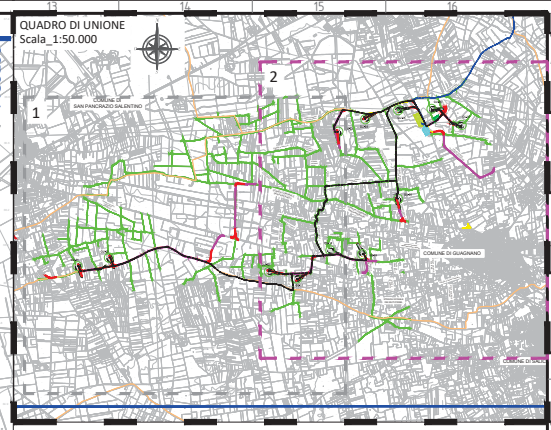
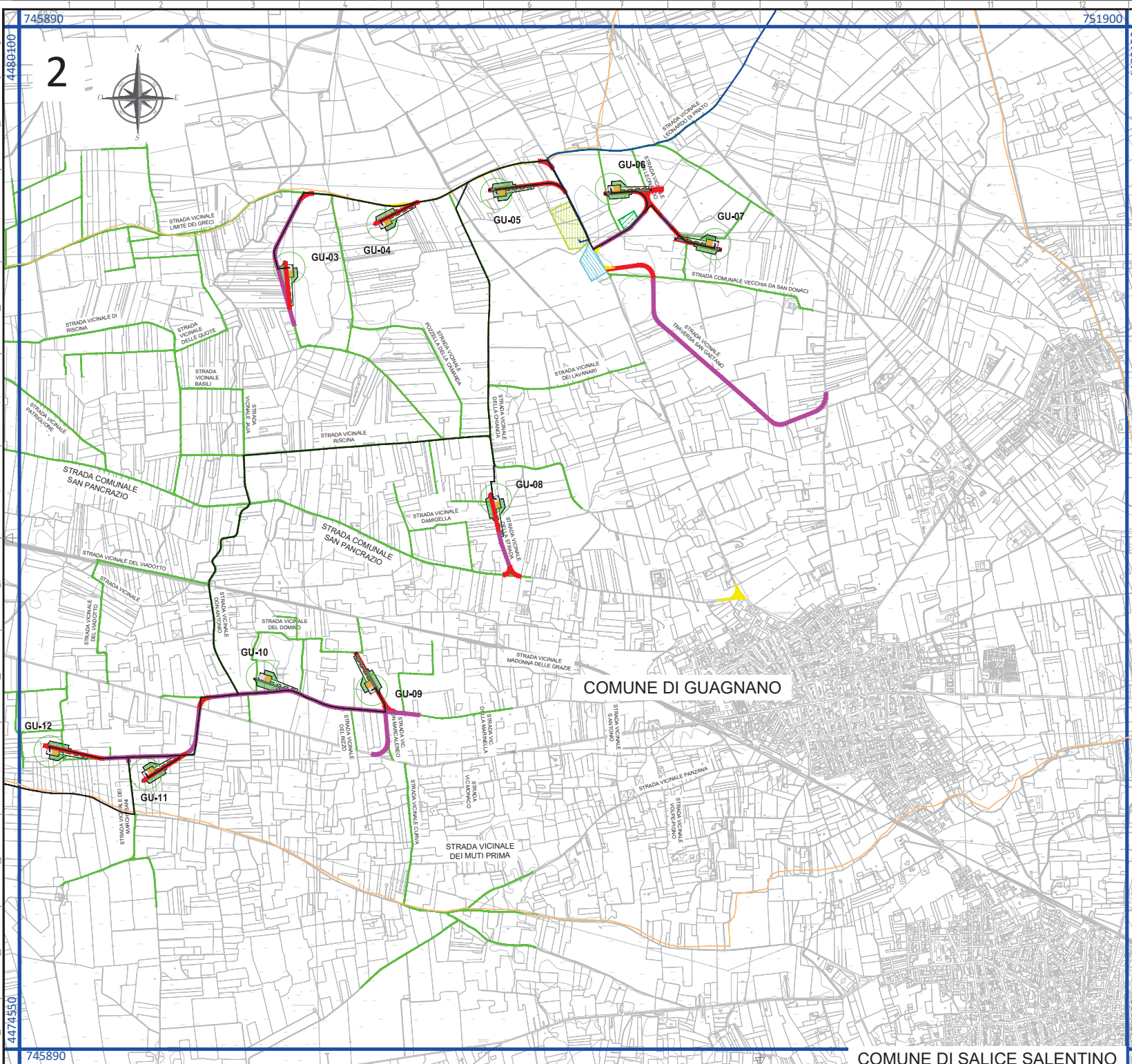


4473890

4473890

741480

747490



**LEGENDA**

- PIATTAFORMA E AEROGENERATORE
- VIABILITA' NUOVA REALIZZAZIONE
- VIABILITA' DA ADEGUARE
- CAVIDOTTO MT
- CAVIDOTTO AT
- CAVIDOTTO AT CONDIVISO
- LIMITI CONFINI COMUNALI
- AREA DI MANOVRA
- ALLARGAMENTO
- AREA DI CANTIERE/STOCCAGGIO
- AREA SSU 33/150KV + BESS Guagnano
- AREA SE Condivisa
- AREA INDICATIVA FUTURA STAZIONE ELETTRICA 380/150KV CELLINO
- STALLO ARRIVO SE CELLINO (Punto di connessione RTN)
- STRADE COMUNALI O VICINALI RIENTRANTI NELL'AREA DI PROGETTO

REV.	DATE	DESCRIPTION	PREPARED	CHECKED	APPROVED
01	28/06/2022	REVISIONE	SCS Ingagnano	SCS Ingagnano	SCS Ingagnano
00	29/03/2022	EMISSIONE	C. Capasso	A. Narsio	A. Serr

		<b>IMPIANTO EOLICO DELLA POTENZA DI 72 MW WIND + 35 MW BESS, COMUNE DI GUAGNANO (LE)</b>			
		FILE NAME: GRE_EECD_2617_W16117_00_049_00			
UTILIZATION SCOPE: Iter Autorizzativo		CLASSIFICATION: WIND FARM		FORMAT: A1	
VALIDATION		SCALE: 1:20.000		PLOT SCALE: 1:1	
VALORATED BY: F.TAMMA		TITLE: Carta delle distanze di sicurezza strade		SHEET: 3 di 3	
VERIFIED BY: LENCI		GRE CODE			
COLLABORATORS: TEAM		GREECD 26 ITW 16 11 7 0 0 4 9 0 1			

COMUNE DI SALICE SALENTINO