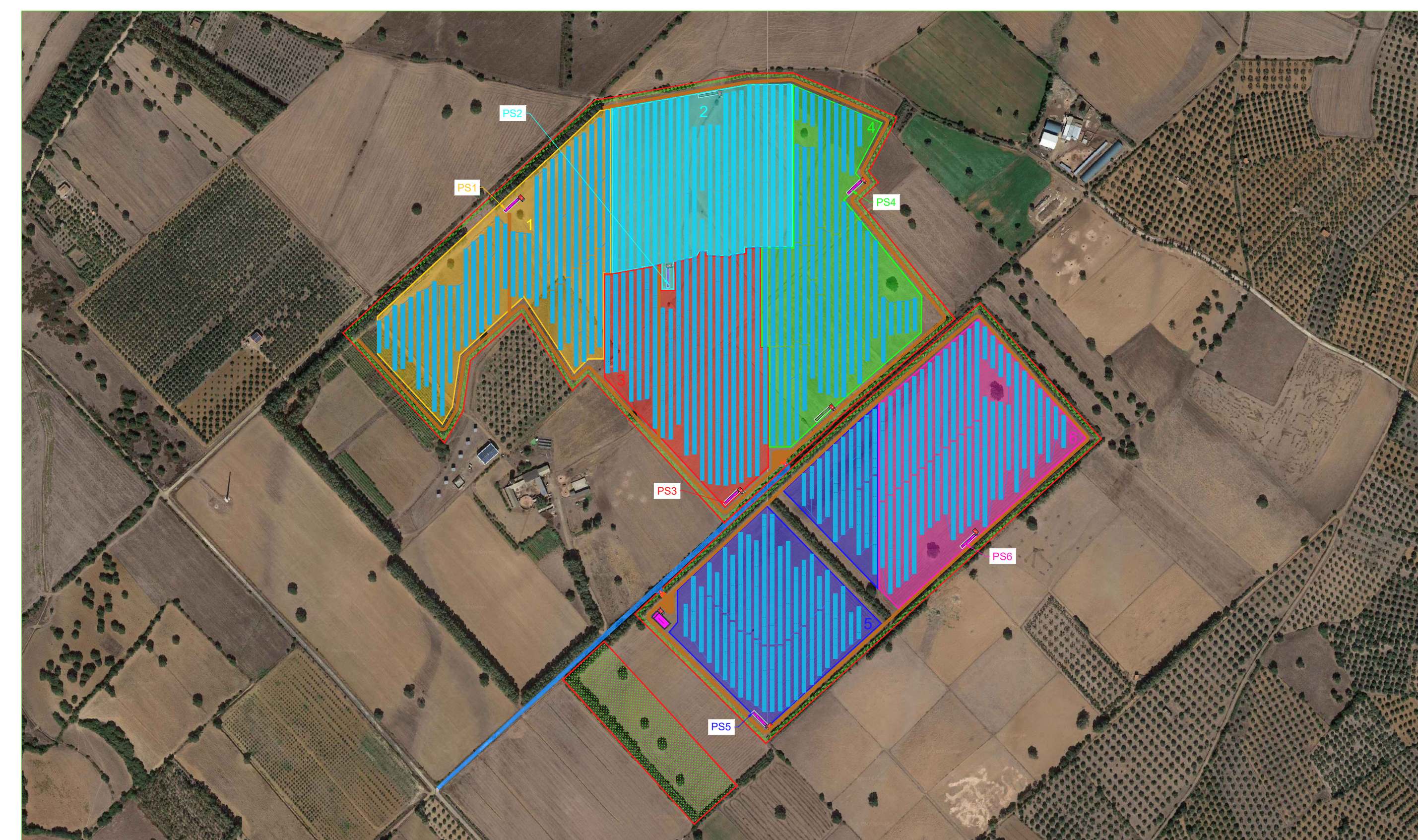
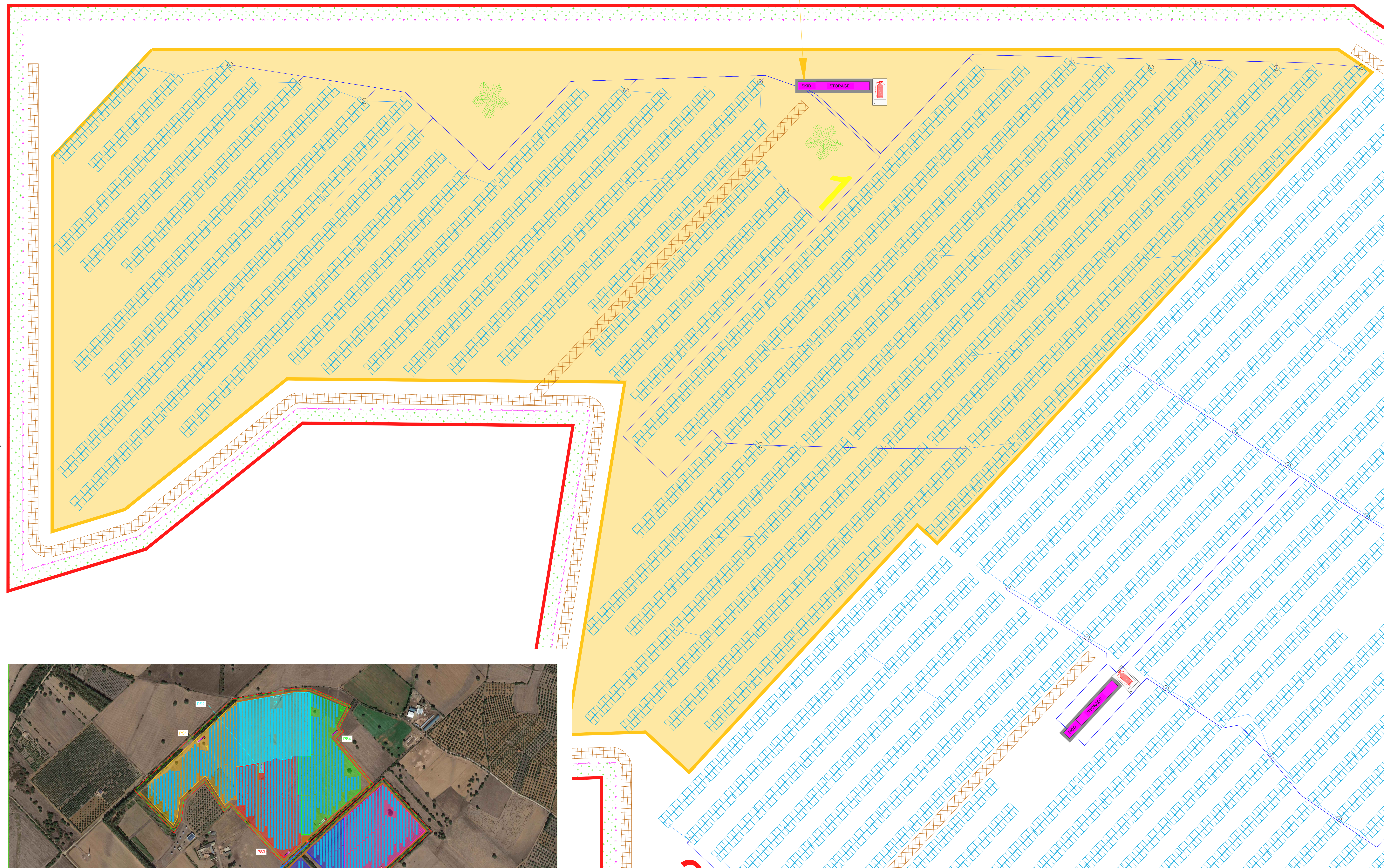


PS1

LEGENDA

- Perimetro Area Impianto "EG ATLANTE"
- Vegetazione esistente
- Recinzione Area Impianto
- Nuova viabilità interna all'area
- Nuova viabilità esterna di accesso all'area
- MSS (Main Switch Station - Sistema di accumulo)
- Power Station (P&U - Sistema di accumulo)
- Cabina ausiliaria
- Strutture ad innalzamento monoscassella da 64 moduli
- Accesso all'Area di Impianto



Planimetria di inquadramento della suddivisione in campi su ortofoto
Scala 1:5.000

Area	Sezione tipo	Numero stringhe per PS	Numero moduli per sezione inverter	Potenza ingresso sezione inverter [kW]	Potenza di Picco per PS [kWp]	Potenza nominale AC inverter	Rapporto di utilizzo inverter (DC/AC Ratio)
PS1	A	216	6912	4078,08	4078,08	3547	1,150



IMPIANTO FOTOVOLTAICO "EG ATLANTE" E RELATIVE OPERE DI CONNESSIONE ALLA RETE

POTENZA IMPIANTO 24.54 MWp
 COMUNI DI GONNOSFANADIGA E GUSPINI (SU)
 Proponente
 EG ATLANTE SRL
 VIA DE' PELLICORNI, 22 - 20122 MILANO (MI) - P. IVA: 1208452096 - PEC: egatlante@pec.it

Progettazione
 HE Hydro Engineering s.p.a.
 via Ricciuti, 39
 10023 Alcamo (TP) Italy
 TPU
 Titolo Elaborato

(G) - Elaborati grafici
 2 - Parco Fotovoltaico
 2 - Opere Elettriche
 4.1 - Planimetria campi: percorso cavi elettrici BT e strumentazione - Area PS1
 LIVELLO PROGETTAZIONE CODICE ELABORATO FILENAME FORMATO SCALA
 PROGETTO DEFINITIVO BSSE713FDQ4848P0 PD-G.2.2.4.1 A0 1:500

Revisioni
 REV. DATA DESCRIZIONE REDATTO VERIFICATO APPROVATO
 0 09/2022 PRIMA EMISSIONE DP GL MG