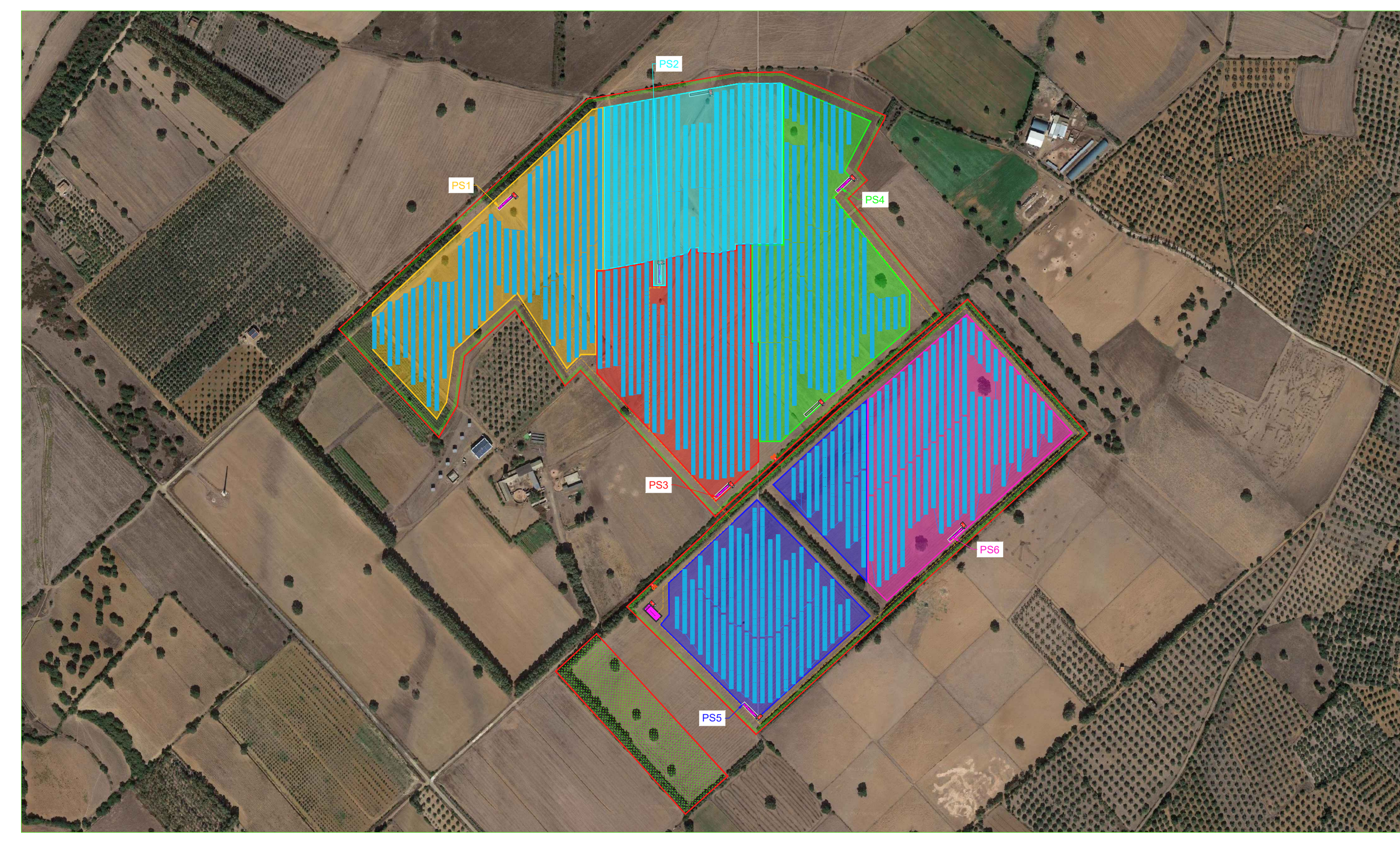


LEGENDA

- Perimetro Area Impianto "EG ATLANTE"
- Vegetazione esistente
- Recinzione Area Impianto
- Nuova viabilità interna all'area
- Nuova viabilità esterna di accesso all'area
- MSS (Main Switch Station - Sistema di accumulo)
- Power Station (SKid - Sistema di accumulo)
- Cabina ausiliaria
- Strutture ad innalzamento monoscivale da 64 moduli
- Accesso all'Area di Impianto



Planimetria di inquadramento della suddivisione in campi su ortofoto
Scala 1:5.000

Area	Sezione tipo	Numero stringhe per PS	Numero moduli per sezione inverter	Potenza ingresso sezione inverter [kW]	Potenza di Picco per PS [kWp]	Potenza nominale AC inverter	Rapporto di utilizzo inverter (DC/AC Ratio)
PS2	B	220	7040	4153,6	4153,6	3547	1,171



IMPIANTO FOTOVOLTAICO "EG ATLANTE" E RELATIVE OPERE DI CONNESSIONE ALLA RETE

POTENZA IMPIANTO 24.54 MWp
COMUNI DI GONNOSFANADIGA E GUSPINI (SU)

Proponente
EG ATLANTE SRL
Via DE PELLIS CORRE, 22 - 01122 MILANO (MI) - P. IVA: 1208452096 - PEC: egatlante@pec.it

Progettazione
Hydro Engineering s.r.l.
Via Rocconi, 39 - 10123 ALESSANDRIA (TP) Italy

Titolo Elaborato
(G) - Elaborati grafici
2 - Parco Fotovoltaico
2 - Opere Elettriche
4.2 - Planimetria campi: percorso cavi elettrici BT e strumentazione - Area PS2

LIVELLO PROGETTAZIONE: PROGETTO DEFINITIVO
CODICE ELABORATO: BSSE713FDG0454790
FILENAME: PD-G.2.2.4.2
FORMATO: A0
SCALA: 1:500

Revisioni

REV.	DATA	DESCRIZIONE	REDATTO	VERIFICATO	APPROVATO
0	09/2022	PRIMA EMISSIONE	DP	GL	MG

COMUNE DI GONNOSFANADIGA (SU) REGIONE SARDEGNA