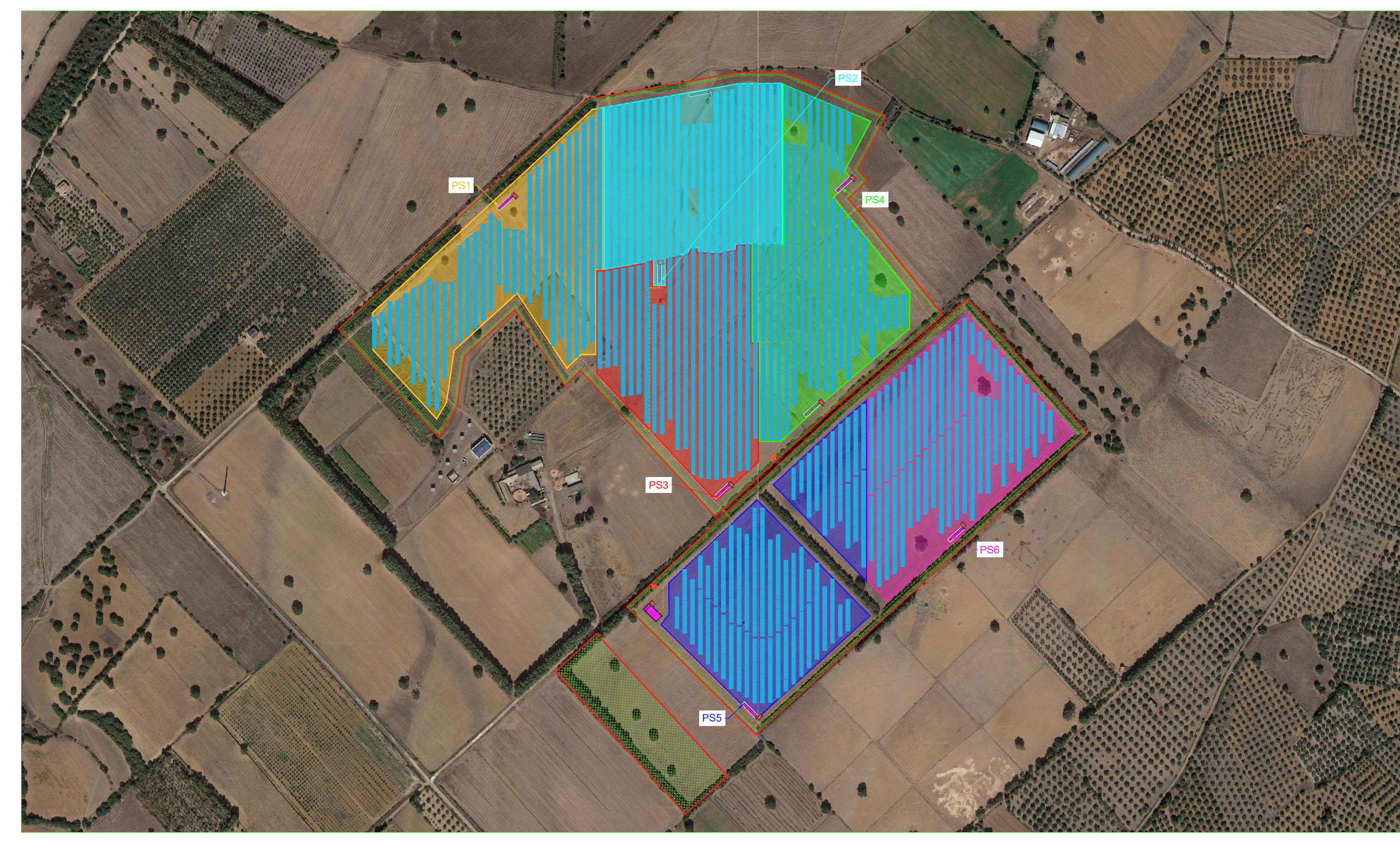




LEGENDA

- Perimetro Area Impianto "EG ATLANTE"
- Vegetazione esistente
- Recinzione Area Impianto
- Nuova viabilità interna all'area
- Nuova viabilità esterna di accesso all'area
- MSS (Main Switch Station - Sistema di accumulo)
- Power Station (SAI - Sistema di accumulo)
- Cabina ausiliaria
- Strutture ad inasprimento monocolle da 64 moduli
- Accesso all'Area di Impianto



Planimetria di inquadramento della suddivisione in campi su ortofoto
Scala 1:5.000

Area	Sezione tipo	Numero stringhe per PS	Numero moduli per sezione inverter	Potenza ingresso sezione inverter [kW]	Potenza di Picco per PS [kWp]	Potenza nominale AC inverter	Rapporto di utilizzo inverter (DC/AC Ratio)
PS4	C	218	6976	4115,84	4115,84	3547	1,160



IMPIANTO FOTOVOLTAICO "EG ATLANTE" E RELATIVE OPERE DI CONNESSIONE ALLA RETE

POTENZA IMPIANTO 24.54 MWp
 COMUNI DI GONNOSFANADIGA E GUSPINI (SU)
 Proponente
 EG ATLANTE SRL
 VIA DE' PELLICORNI, 22 - 01122 MILANO (MI) - P. IVA: 1208453096 - PEC: egatlante@pec.it

Progettazione
 HE Hydro Engineering s.p.a.
 via Rossetti, 39
 10123 Alghero (TP) Italy
 TPU
 Titolo Elaborato

(G) - Elaborati grafici
 2 - Parco Fotovoltaico
 2 - Opere Elettriche
 4.4 - Planimetria campi: percorso cavi elettrici BT e strumentazione - Area PS4

LIVELLO PROGETTAZIONE	CODICE ELABORATO	FILENAME	FORMATO	SCALA
PROGETTO DEFINITIVO	BSSE713PDQ4849RO	PD-G.2.2.4.4	A0	1:500

Revisióni	DATA	DESCRIZIONE	REDATTO	VERIFICATO	APPROVATO
0	09/2022	PRIMA EMISSIONE	DP	GL	MG