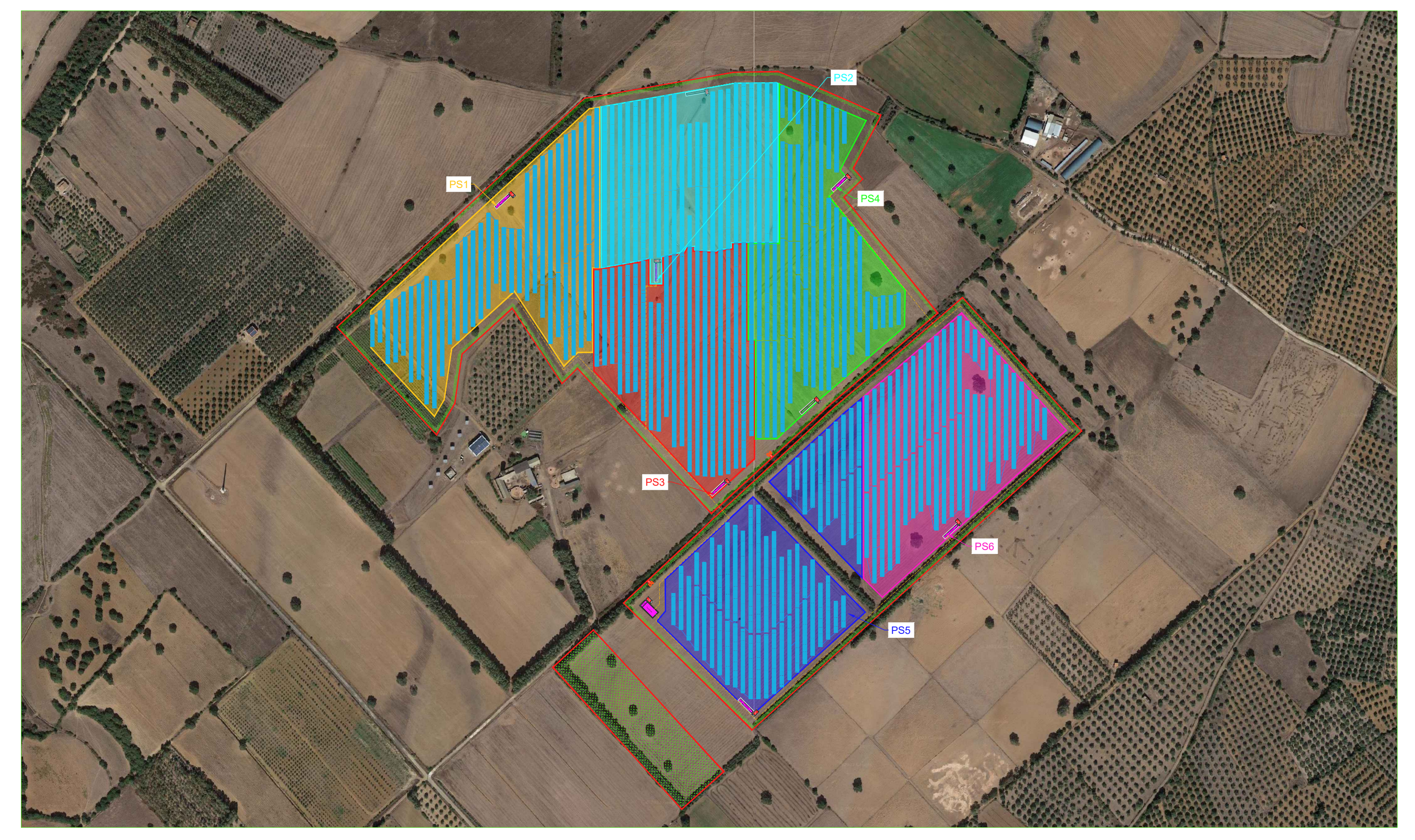


LEGENDA

- Perimetro Area Impianto "EG ATLANTE"
- Vegetazione esistente
- Riduzione Area Impianto
- Nuova viabilità interna all'area
- Nuova viabilità esterna di accesso all'area
- MSS (Main Switch Station - Sistema di accumulo)
- Power Station (PS) - Sistema di accumulo
- Cabina ausiliaria
- Strutture ad innalzamento monoscivale da 64 moduli
- Accesso all'Area di Impianto



Planimetria di inquadramento della suddivisione in campi su ortofoto
Scala 1:5.000

PS5

Area	Sezione tipo	Numero stringhe per PS	Numero moduli per sezione inverter	Potenza ingresso sezione inverter [kW]	Potenza di Picco per PS [kWp]	Potenza nominale AC inverter	Rapporto di utilizzo inverter (DC/AC Ratio)
PS5	D	216	6912	4078,08	4078,08	3547	1,150

enfinity | energy for life

IMPIANTO FOTOVOLTAICO "EG ATLANTE" E RELATIVE OPERE DI CONNESSIONE ALLA RETE

POTENZA IMPIANTO 24.54 MWp
COMUNI DI GONNOSFANADIGA E GUSPINI (SU)

Proponente
EG ATLANTE SRL
Via De Pella, 22 - 20122 MILANO (MI) - P. IVA: 1208450096 - PEC: egatlante@pec.it

Progettazione
Hydro Engineering s.r.l.
Via Rossetti, 39 - 10023 Alcaide (TP) Italy

Titolo Elaborato
(G) - Elaborati grafici
2 - Parco Fotovoltaico
2 - Opere Elettriche
4.5 - Planimetria campi: percorso cavi elettrici BT e strumentazione - Area PS5

LIVELLO PROGETTAZIONE: PROGETTO DEFINITIVO
CODICE ELABORATO: BSSE713FDG04559P0
FILENAME: PD-G.2.2.4.5
FORMATO: A0
SCALA: 1:500

Revisióni

REV.	DATA	DESCRIZIONE	REDATTO	VERIFICATO	APPROVATO
0	09/2022	PRIMA EMISSIONE	DP	GL	MG

COMUNE DI GONNOSFANADIGA (SU) REGIONE SARDEGNA

enfinity