

| ID Interferenza | Tipologia di interferenza | Modalità risolutiva | Viabilità interferita | Ente interessato |
|-----------------|--|---------------------|-----------------------|--|
| Interferenza 1 | Attraversamento idraulico monte/valle in ds | TOC | Viabilità comunale | Comune di Gonnosfanadiga |
| Interferenza 2 | Attraversamento orso d'acqua RIU TERRA MAISTUS | TOC | Viabilità comunale | Autorità di bacino / Comune di Guspini |
| Interferenza 3 | Attraversamento idraulico monte/valle in ds | TOC | Viabilità comunale | Comune di Guspini |
| Interferenza 4 | Attraversamento SS | TOC | SS126 | Anas |
| Interferenza 5 | Attraversamento SS | TOC | SS197 | Anas |
| Interferenza 6 | Pozzetto attraversamento viabilità monte/valle (interferenza con reticolo idrografico) | TOC | Viabilità comunale | Autorità di bacino / Comune di Guspini |

energy for life

IMPIANTO FOTOVOLTAICO "EG ATLANTE" E RELATIVE OPERE DI CONNESSIONE ALLA RETE

POTENZA IMPIANTO 24.54 MWp
 COMUNI DI GONNOSFANADIGA E GUSPINI (SU)

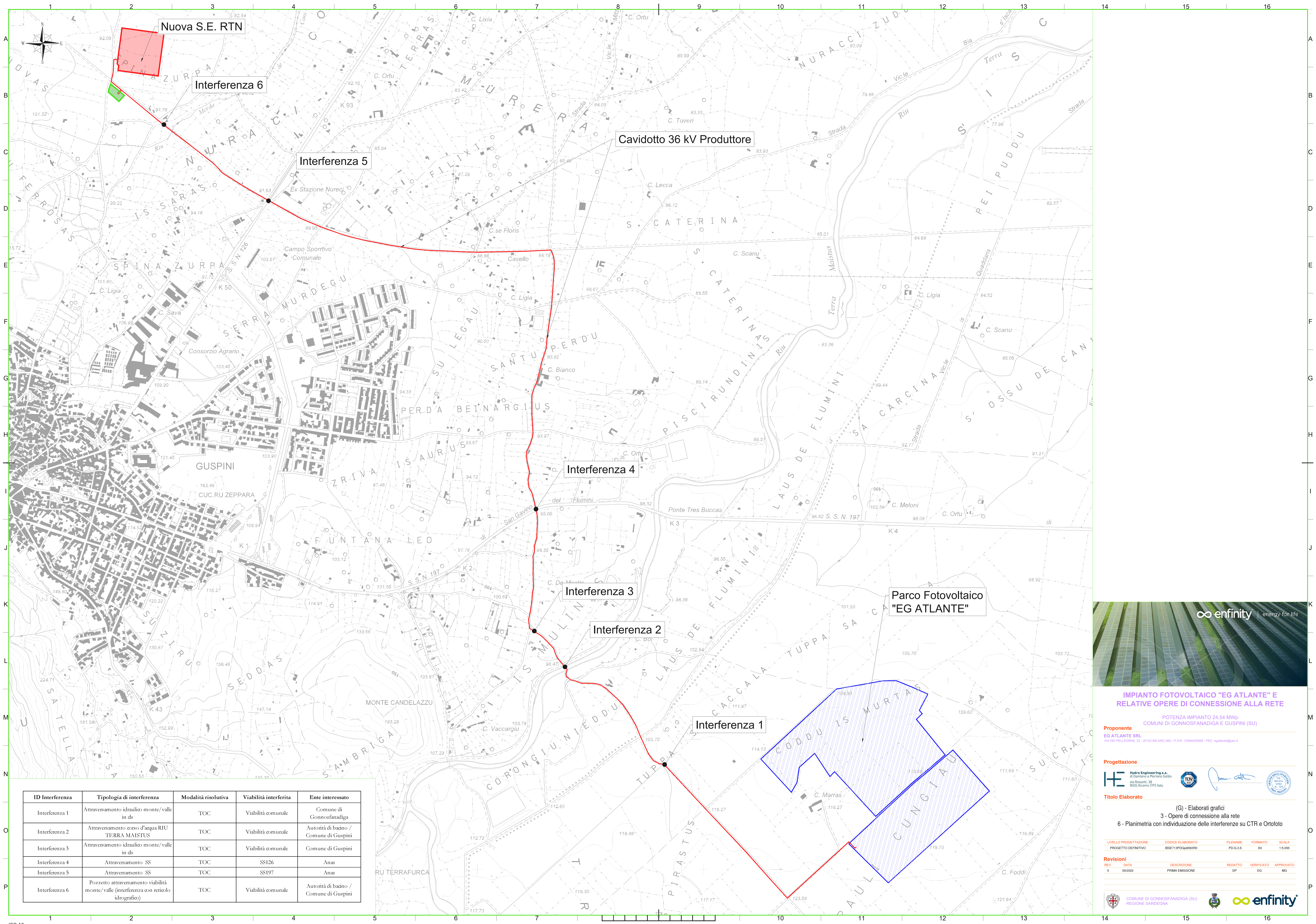
Proponente EG ATLANTE SRL
VIA DEI PIRI, CORNICI, 22 - 09122 MILANO (MI) - P. IVA: 12084520968 - PEC: egatlante@pec.it

Progettazione

Titolo Elaborato (G) - Elaborati grafici
 3 - Opere di connessione alla rete
 6 - Interferenze cavidotto 36 kV: inquadramento su CTR e ortofoto

| LIVELLO PROGETTAZIONE | CODICE ELABORATO | FILENAME | FORMATO | SCALA |
|-----------------------|-------------------|----------|---------|---------|
| PROGETTO DEFINITIVO | BSSE713FDG04553P0 | PD-G.3.6 | A0 | 1:5.000 |

| Revisioni | | DESCRIZIONE | REDATTO | VERIFICATO | APPROVATO |
|-----------|---------|-----------------|---------|------------|-----------|
| REV. 0 | 09/2022 | PRIMA EMISSIONE | DP | EG | MG |



| ID Interferenza | Tipologia di interferenza | Modalità risolutiva | Viabilità interferita | Ente interessato |
|-----------------|--|---------------------|-----------------------|--|
| Interferenza 1 | Attraversamento idraulico monte/valle in ds | TOC | Viabilità comunale | Comune di Gonnosfanadiga |
| Interferenza 2 | Attraversamento orso d'acqua RIU TERRA MAISTUS | TOC | Viabilità comunale | Autorità di bacino / Comune di Guspini |
| Interferenza 3 | Attraversamento idraulico monte/valle in ds | TOC | Viabilità comunale | Comune di Guspini |
| Interferenza 4 | Attraversamento SS | TOC | SS126 | Anas |
| Interferenza 5 | Attraversamento SS | Attraversamento | SS197 | Anas |
| Interferenza 6 | Pozzetto attraversamento viabilità monte/valle (interferenza con reticolo idrografico) | TOC | Viabilità comunale | Autorità di bacino / Comune di Guspini |



IMPIANTO FOTOVOLTAICO "EG ATLANTE" E RELATIVE OPERE DI CONNESSIONE ALLA RETE

POTENZA IMPIANTO 24.54 MWp
 COMUNI DI GONNOSFANADIGA E GUSPINI (SU)

Proponente
 EG ATLANTE SRL
 VIA DE PELLICORRE, 22 - 00122 MILANO (MI) - P.IVA: 1208450096 - PEC: egatlante@pec.it

Progettazione

Titolo Elaborato
 (G) - Elaborati grafici
 3 - Opere di connessione alla rete
 6 - Planimetria con individuazione delle interferenze su CTR e Ortofoto

| LIVELLO PROGETTAZIONE | CODICE ELABORATO | FILENAME | FORMATO | SCALA |
|-----------------------|------------------|----------|---------|---------|
| PROGETTO DEFINITIVO | BSSE713FDG4853R0 | PD.G.3.6 | A0 | 1:5.000 |

| REVISIONI | DATA | DESCRIZIONE | REDATTO | VERIFICATO | APPROVATO |
|-----------|---------|-----------------|---------|------------|-----------|
| 0 | 09/2022 | PRIMA EMISSIONE | DP | EG | MG |